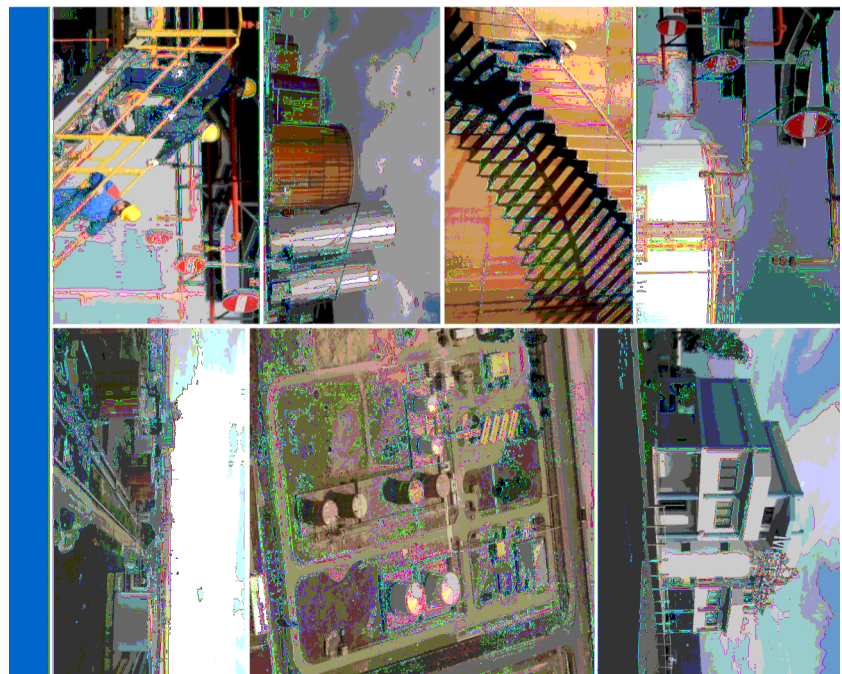


LEGENDA

Superficie complessiva mq 96.000,00
 Superficie utilizzabile per attività di deposito 1/3 x 96.000,00 = 32.000,00 mq
 Superficie occupata:

- parco serbatoi
- A - bacini 101-102 mq 2.756,00
- B - bacini 103-104 mq 2.756,00
- A1 - bacini 116-117-118-119-120-121 mq 1.352,48
- B - bacini 105-106-107-108-109 mq 3.922,00
- C - bacini 110-111 mq 1.575,00
- D - serbatoi interrati mq 265,00
- E - forno olio diatermico e serbatoio gasolio mq 243,80
- Totale parco serbatoi mq 12.898,35
- F - pensiline di carico mq 1.350,00
- G - caldaia per Acido Acetico e serbatoio gasolio mq 100,00
- H - edificio uffici mq 300,00
- I - n.2 box mq 170,00
- L - vasca antincendio, accumulo reflui pompe e trasformatori mq 1.200,00
- M - trasformatori mq 34,00
- N - impianto azoto mq 200,00
- O - vasca accumulo effluenti mq 66,00
- P - barilotti schiumogeno mq 20,00
- Q - gruppo elettrogeno e trasformatore mq 20,00
- R - bilico stradale mq 60,00
- S - trincea Tubazioni mq 1360
- T - pompa diesel mq 94,00
- U - Barilotti schiumogeni, collettori, lavaggio vapori acidi mq 12,00
- V - Uffici commerciali mq 254,00

Totale superficie occupata mq 18.138,35
 Indice di copertura 18.138,35/96.000,00 = 0,189 < 0,33



PROGETTO DI AMPLIAMENTO DEPOSITO COSTIERO DI SANTA GIUSTA
 PER LA MOVIMENTAZIONE DI PRODOTTI PETROLIFERI

PROGETTO DEFINITIVO

IL COMMITTENTE
ENI
PETROLIFERA
DEPOSITO COSTIERO

ELABORATO
 PLANIMETRIE SUPERFICI IMPEGNATE
 DEPOSITO COSTIERO - ASSETTO ATTUALE

PROGETTAZIONE
 Ing. Andrea Fiori

TAVOLA

ORDINE INGEGNERI
 PROVINCE DI SASSARI
 E OLBIA/TEMPIO
 N° 548 Dott. Ing. **Andrea Eleri**
 Ingegnere di Pubblica Fede, Industriale e
 dell'Infrastruttura, Settore A, Settore a b.c.

1
 (CB-001-2014)

SCALA: /

DATA: 07.11.2014