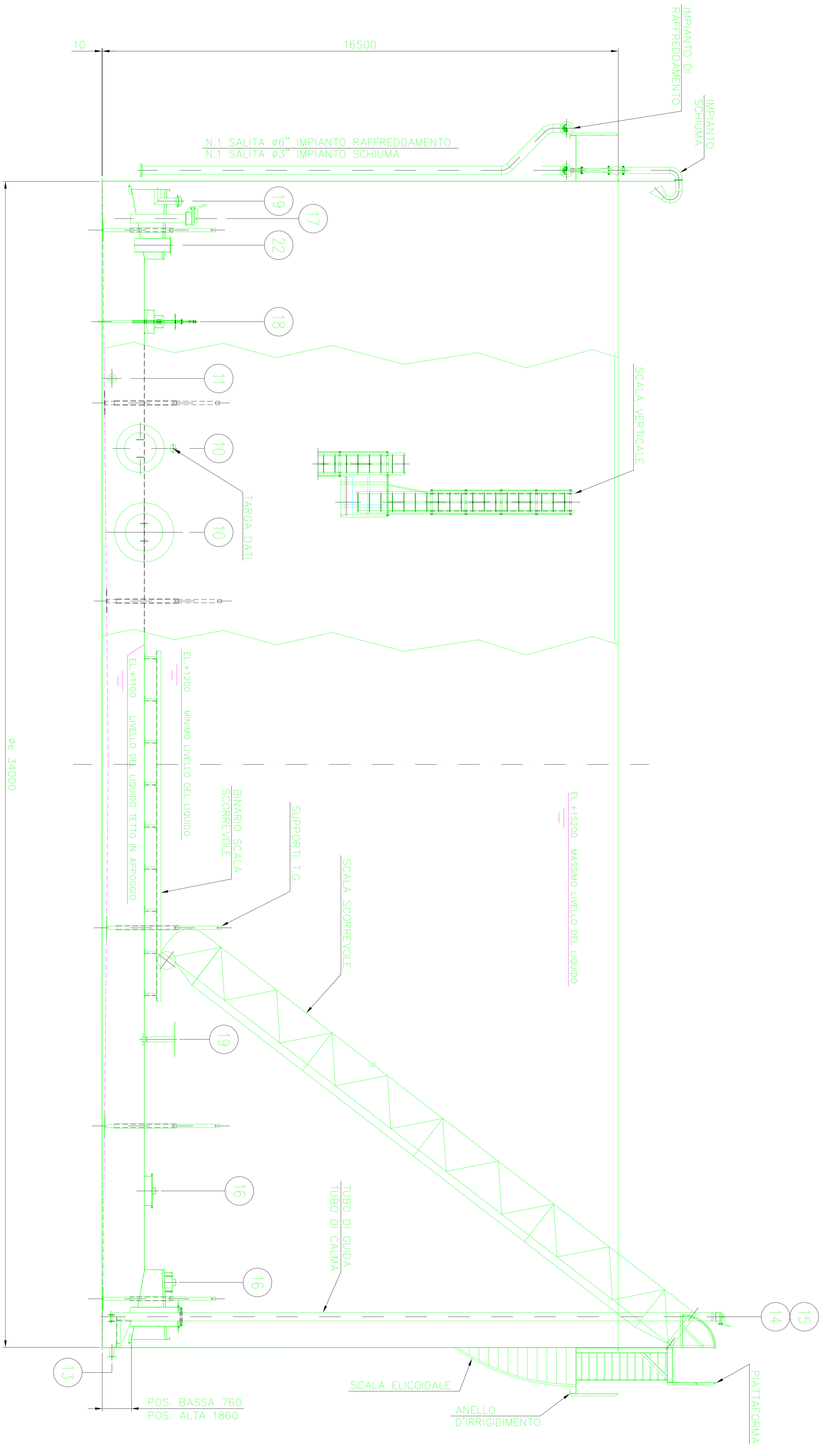


DATI DI PROGETTO

| | |
|-----------------------------|------------------------|
| SICLA SERBATOIO | S-122 & S-123 |
| NORME | API 650 11 ED. + A00.1 |
| SERVIZIO | STOCCHAGGIO GASOLIO |
| CAPACITA' | mc. 15000 |
| PESO SPECIFICO | kg/dm³ = 0,860 |
| TEMPERATURA DI ESERCIZIO | AMBIENTE |
| TEMPERATURA DI PROGETTO | 50 °C |
| PRESSIONE DI ESERCIZIO | IDROSTATICA |
| PRESSIONE DI PROGETTO | IDROSTATICA |
| TIPOLOGIA TETTO | PONTONE SEMPLICE |
| SOVRAPRESSORE DI CORROSIONE | 0 mm |
| CONTROLLO RADIOGRAFICO | A NORME API STD 650 |
| COIBENTAZIONE | NO |
| VELOCITA' DEL VENTO | D.M. 14/01/2008 |
| SISMA | D.M. 14/01/2008 |

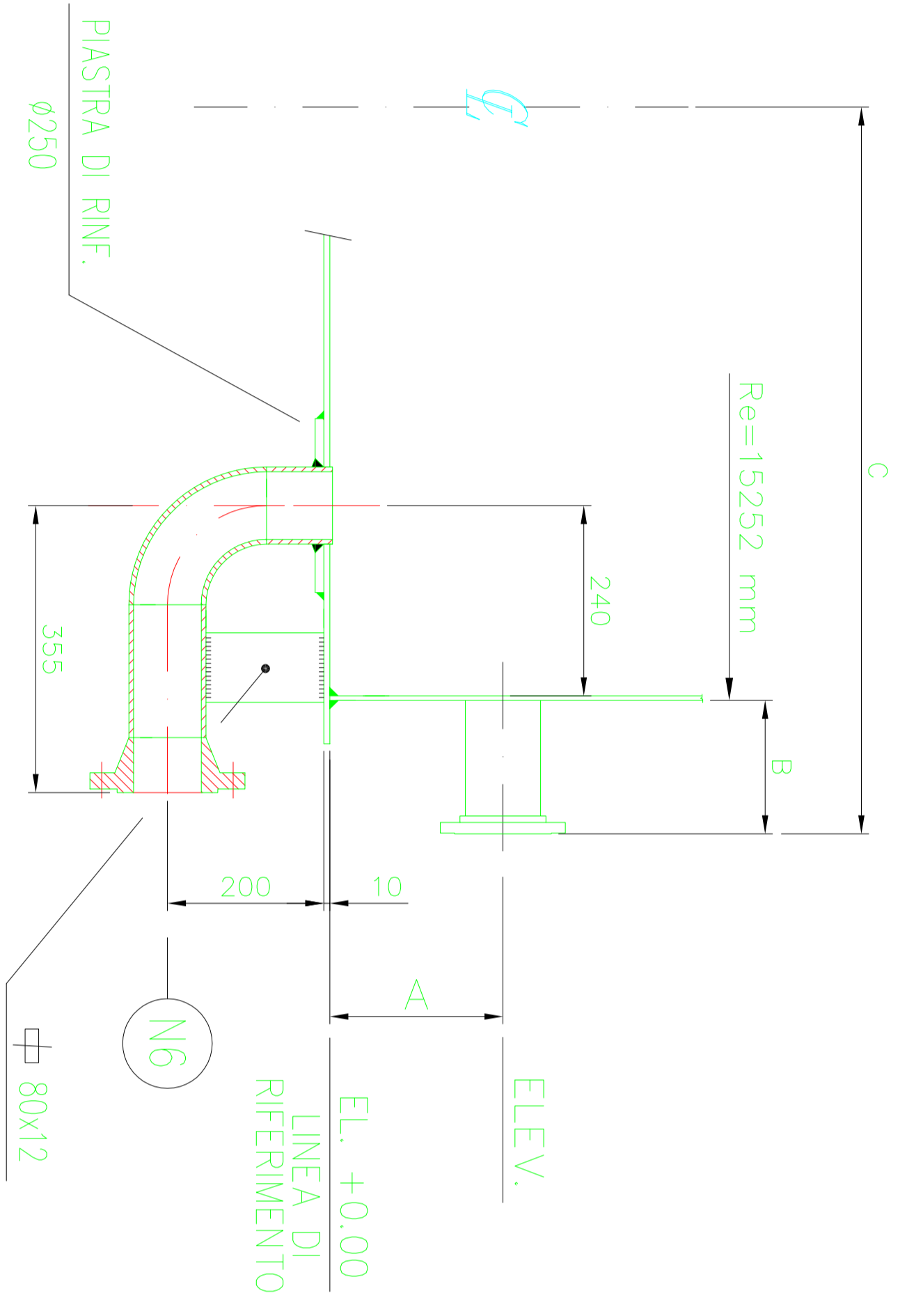
MATERIALI

| | |
|-----------------------------------|--------------------------------------|
| LAMIERE ANULARI FONDO | S275J0 UNI EN10025 |
| LAMIERE CENTRALI FONDO | S275JR UNI EN10025 |
| LAMIERE MANTELLO | S275J0 UNI EN10025 |
| TETTO CALLEGGANTE | S275JR UNI EN10025 |
| ANELLO D'IRRIGIDIMENTO | S275JR UNI EN10025 |
| CARPENTERIE | S275JR UNI EN10025 |
| TUBI PER CONN. E IMPIANTI ANTINC. | ASTM A 106 Gr.B |
| TUBI PER PARAPETTI E STRUTTURE | API 5L Gr.B |
| FLANGE | ASTM A 105 |
| TRANTI | ASTM A 193 Gr.B7 ASTM A 194 Gr.2H |
| BULLONI PER CARPENTERIE | ASTM A 194 Gr.2H C18.8 |
| GIARNIZIONI | FIBRE SENZA AMIANTO |



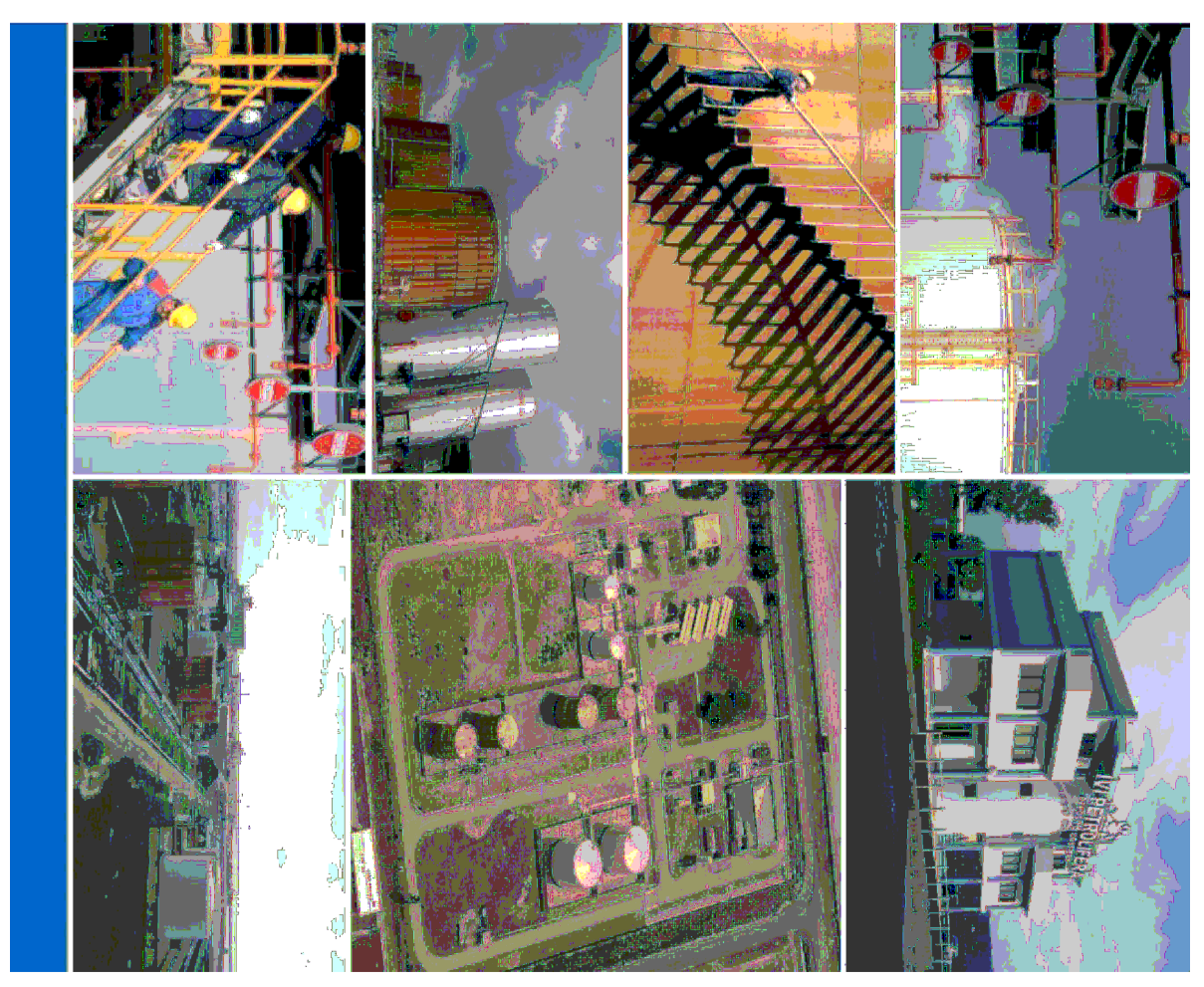
CONNESSIONI MANTELLO

| SICLA N. | DN | SERVIZIO | TIPO - SERIE | B | A | C | ELEV. | NOTE |
|----------|---------|------------------------|----------------------|-----------|------|-------|-------|------------------|
| M1 | 30" | PASSO DUOMO | API 650 (DA LAMIERA) | 198 | 1090 | 15450 | 7100 | CON FLANGIA CECA |
| M2 | 24" | PASSO DUOMO | API 650 (DA LAMIERA) | 198 | 990 | 15450 | 7000 | CON FLANGIA CECA |
| M11 | 8" | INGRESSO GASOLIO | ANSI 150 S.O.R.F. | 206 | 330 | 15450 | 6340 | |
| M2 | 6" | USCITA GASOLIO | ANSI 150 S.O.R.F. | 198 | 330 | 15450 | 6340 | |
| M3 | 6" | RISERVA | ANSI 150 S.O.R.F. | 206 | 330 | 15450 | 6340 | CON VALV+GREGA |
| M4 | 2" | SCARICO THERMAL RELIEF | ANSI 150 S.O.R.F. | 231 | 330 | 15450 | 6340 | |
| M5 | 6" | RISERVA | ANSI 150 S.O.R.F. | 272 | 330 | 15450 | 6340 | CON FLANGIA CECA |
| M6 | 4" | DRENAGGIO DI FONDO | ANSI 150 S.O.R.F. | A DESEGNO | | | 5800 | |
| M7 | 10/7/4" | DRENAGGIO TETTO | ANSI 150 S.O.R.F. | 198 | 330 | 15450 | 6340 | |
| M8 | 1" | | ANSI 150 S.O.R.F. | | | | | |
| M9 | 1" | | ANSI 150 S.O.R.F. | | | | | |



ACCESSORI

| Q.tà | DESCRIZIONE | CONN. | FORNITORE | MODELLO |
|------|-----------------------------------|---------------|-----------|------------|
| 3 | BLOCCHAPORTO DI CAMPIONATURA | Ø8" FL. | LUPI | 146 |
| 1 | VALVOIA DI SFATO PORZIONE ANULARE | Ø6" FL. | LUPI | / |
| 1 | INDIC. LIVELLO A STADIA | / | LUPI | 39 |
| 4 | LAMPA AUTOMATICA DI SFATO | Ø2"3/8" 150#R | PNR | LF4 |
| 2 | VALVOIA AUTOMATICA DI SFATO | Ø16" | / | / |
| 52 | UGELLI SPRUZZATORI | 1/2" | PNR | MAX7.0 |
| 1 | TENUTA TG | / | SOMERI | DOPPIA DCS |



PROGETTO DI AMPLIAMENTO DEPOSITO COSTIERO DI SANTA GIUSTA PER LA MOVIMENTAZIONE DI PRODOTTI PETROLIFERI

PROGETTO DEFINITIVO

| | | |
|-------------------|---------------------|---|
| L. COMMITENTE | ENIP | EU468940 |
| PROGETTIZIONE | ORDINE INGEGNERI | SERBATOIO A TG. S-122 e S-123 ASSEMBL. GENERALE |
| Ing. Andrea Fiori | PRONUNCE DI SASSARI | |

ORDINE INGEGNERI
PRONUNCE DI SASSARI
N° 546 Dott. Ing. Andrea Eleri
Ingegnere ordinario, Registrato e iscritto all'Albo degli Ingegneri del Settore 01.6

SCALA: 1:75
8
(GG-008-2014)

DATA: 07.11.2014