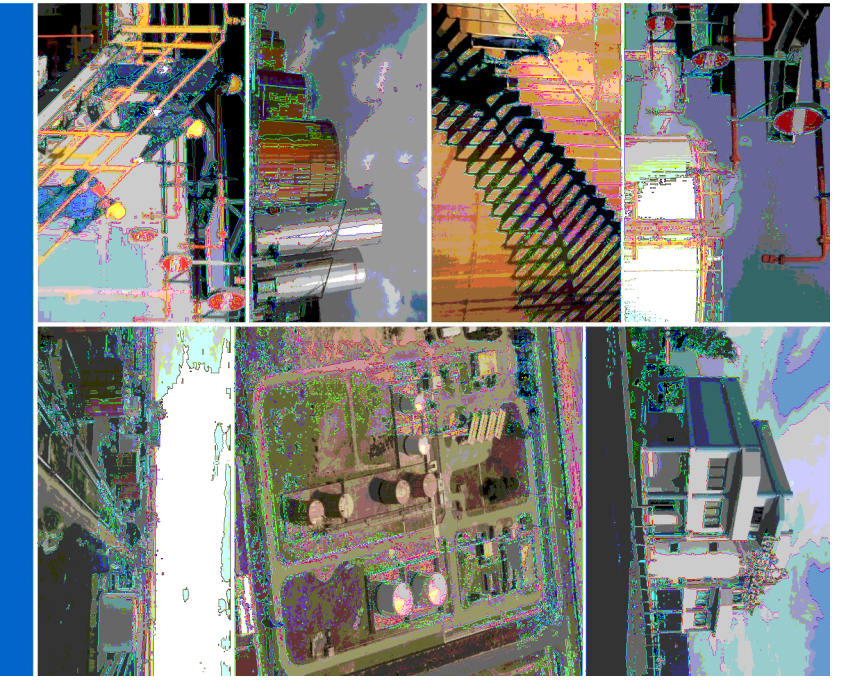
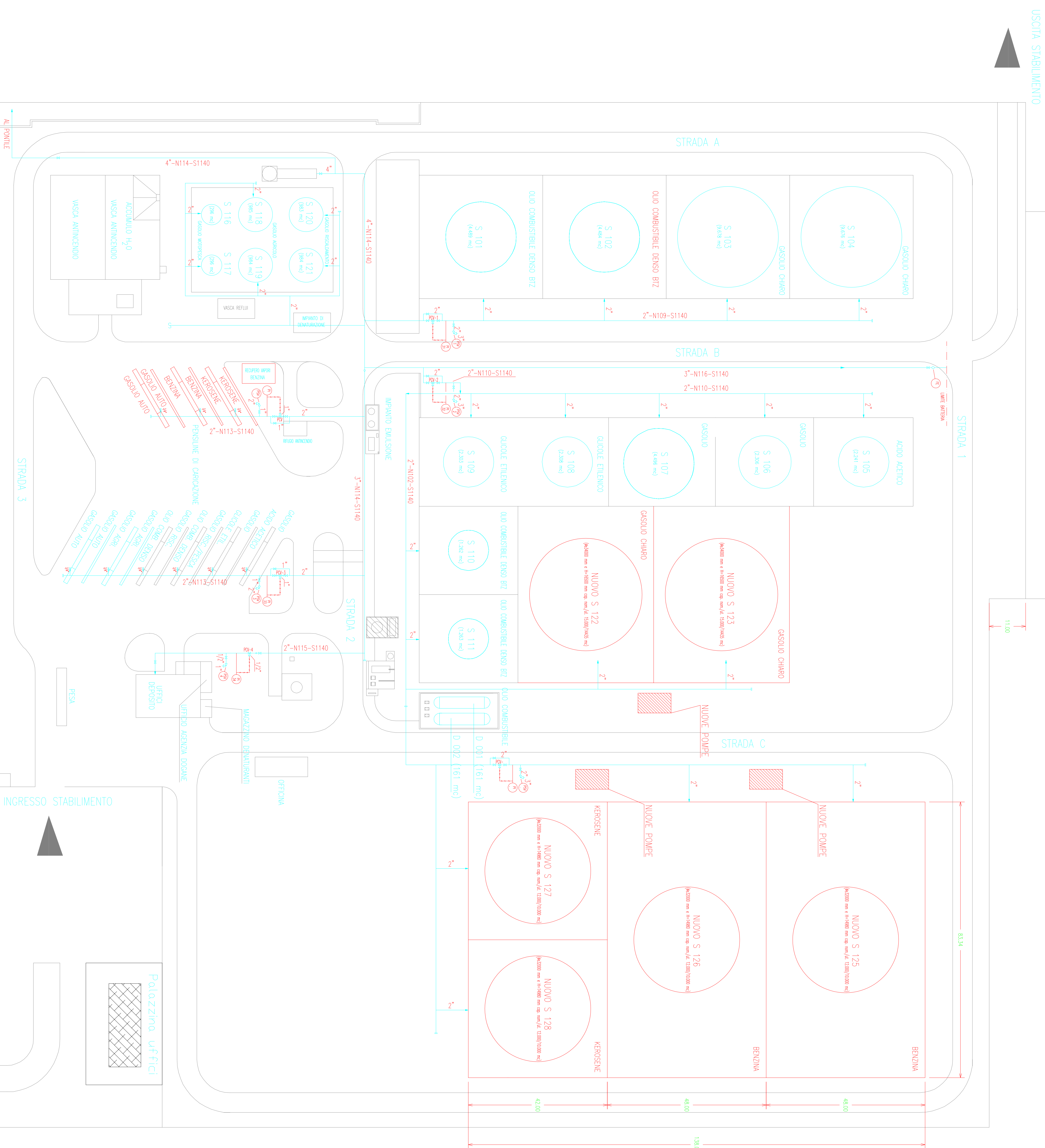


DEPOSITO BITUME



PROGETTO DI AMPLIAMENTO DEPOSITO COSTIERO DI SANTA GIUSTA
PER LA MOVIMENTAZIONE DI PRODOTTI PETROLIFERI

PROGETTO DEFINITIVO

ESADIBRO
PLANIMETRIA
RETE AZOTO

PROGETTAZIONE
Ing. Antonio Tosi
ORDINE INGEGNERI
ING. DOTT. Ing. **Andreas Eisen**
PROFESSIONE
INGEGNERIA
INDUSTRIALE

SCALA: 1:500
29
DATA: 07/11/2014