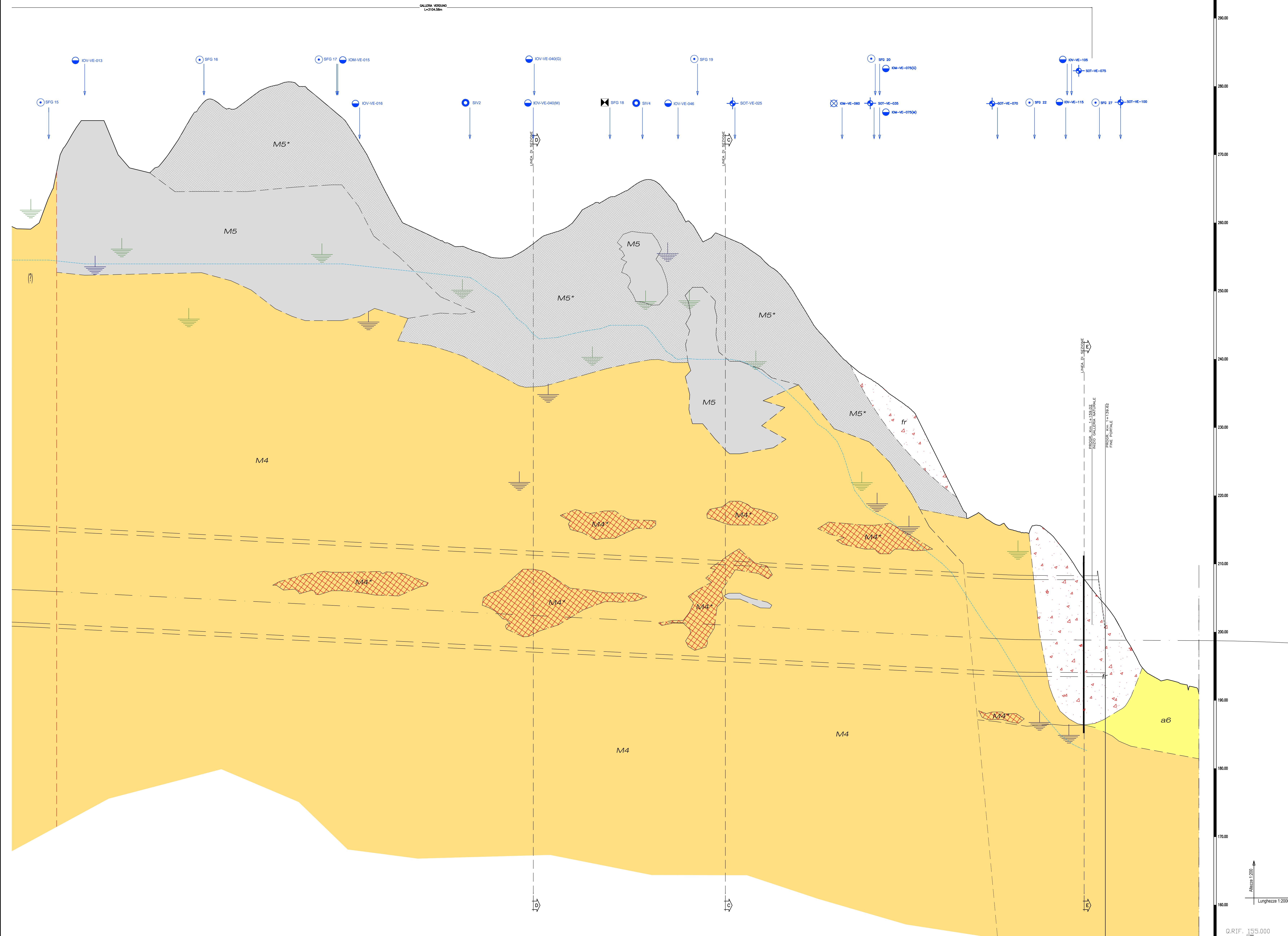


PROFILO GEOLOGICO

SCALA 1:2000/1:200

CANNA DI VALLE

QUILOM. VERBALE  
L. 10/04/2014



- INDAGINI GEOGNOSTICHE
- Sondaggi geotecnici a carotaggio continuo
• I0V1
• IV
• G...
• ASP...
• PS1
• S1...
• SIV...
• SPD 25-
• SPD 26-
• SPE 26-
• SPE 27-
• SFG
• SFG
• SFG
• S1
• SOT
• IOM
• IOM
• IOM
• IOM
• IOM
• IOM
• IOM
• IOM
• IOM
• BH101
• BH102
- Sondaggi geotecnici a distruzione di nucleo
• DFG
- Prove penetrometriche dinamiche
• PV...
- Pozzetti geognostici
• EPD25-
• EPE26-
- Scavi esplorativi
T6

NOTE GENERALI
LEGENDA
UNITA' LITOLOGICO-STRATIGRAFICHE
Rc - Terreno di riporto connesso all'attivita estrattiva...
Rb - Terreno di riporto relativo agli argini dei canali...
fr - Depositi di frana.
CI - Depositi colluviali. Limi sabbiosi fini...
a7a - Depositi alluvionali attuali costituiti da ghiaie, ciottoli...
a6 - Depositi alluvionali medio-recenti terrazzati relativi al fiume Tanaro...
Pa - Argille di Lugagnano. Argille marmose e siliose...
M5 - Formazione Gessoso-Solfifera. Alternanza ben stratificata di limi argillosi...
M4 - Marne di S. Agata Fossili. Limi argillosi e argille marnoso-siliose...
Legende for stratigraphic limits, discontinuity surfaces, piezometer networks, and lithological units.

Table with columns: DISTANZE PROGRESSIVE, DISTANZE PARZIALI, QUOTE TERREND, QUOTE PROGETT, ETTOMETRICHE

Autostrada Asti-Cuneo
REGIONE PIEMONTE
PROVINCIA DI ASTI PROVINCIA DI CUNEO
COLLEGAMENTO AUTOSTRADALE ASTI - CUNEO
TRONCO II A21 (ASTI EST) - A6 (MARENE) LOTTO 6 RODDI - DIGA ENEL
PROGETTO ESECUTIVO STUDI E INDAGINI
GEOLOGIA E IDROLOGIA
PROFILO GEOLOGICO CANNA VALLE - TAV 3A/7