

INDAGINI GEOGNOSTICHE

1 - Sondaggi geotecnici a carotaggio continuo

- **10VI** Sondaggi geotecnici Campagna Sicos 1998.
- **1V** Sondaggi geotecnici Campagna Sicos 1998.
- **G...** Sondaggi geotecnici Campagna Radanelli Castellotti 1991.
- **ASP...** Sondaggi geotecnici Campagna RCT 1996.
- **PS1** Sondaggio Regione Piemonte
- **SI...** Altri sondaggi geotecnici presenti nell'area di progetto.
- **S...** Sondaggi geotecnici 2006 - Studio di fattibilità (PZ) sondaggi attrezzati con piezometro (I) sondaggi attrezzati con inclinometro Sondaggi expertise 2006

○ **SIV...** Campagna Progetto Definitivo. Geotecnico 1998.

○ **SPD 25-** Sondaggio con piezometro multifalda a tubo aperto a misurazione manuale. Campagna Progetto Definitivo. Abrate. Geotecnico 1998.

○ **SPD 26-** Sondaggio con piezometro multifalda a tubo aperto a misurazione manuale. Campagna Geotecnico 2001.

○ **SPE 26-** Sondaggio con piezometro multifalda a tubo aperto ed acquirente automatico di lunga durata. Campagna Geotecnico 2001.

○ **SPE 26-** Sondaggio con piezometro multifalda a tubo aperto a misurazione manuale. Campagna Geotecnico 2001.

○ **SPE 27-** Sondaggio con piezometro multifalda a tubo aperto o cella Casagrande a misurazione manuale. Campagna Geotecnico 2001.

○ **SFG** Sondaggio con tubo inclinometrico. Campagna Geotecnico 2001.

○ **SFG** Sondaggio con piezometro multifalda a tubo aperto ed acquirente automatico di lunga durata. Campagna Geotecnico 2001.

○ **S1** Campagna Gennaio 2009.

○ **S1** Sondaggi geotecnici campagna 2011-2012

○ **SOT** Rete di inclinometri realizzata

○ **IOM** Piezometro della rete di monitoraggio (strutturale)

○ **IOM** Piezometro/pozzo esistente rete di monitoraggio ambientale

○ **IOM** Piezometro rete di valle (ambientale)

○ **IOM** Piezometro lungo il tracciato (ambientale)

○ **IOM** Piezometro rete di monte (ambientale)

○ **BH** Sondaggio dicembre 2012

○ **DFG** Sondaggio a distruzione di nucleo per l'installazione di strumentazione inclinometrica.

○ **PV...** Prove penetrometriche Campagna Sicos 1998.

○ **Pozzetti geognostici.**

○ **EPD25-** Campagna Geotecnico 1998.

○ **EPE26-** Progetto Esecutivo. Geotecnico 2001.

○ **5 - Scavi esplorativi**

○ **T6** Trincee.

○ **6 - Sorgenti**

○ **SRG1** Sorgenti da bibliografia

○ **SRG 1** Sorgenti

○ **SRG 1** Sorgenti

○ **SRG 1** Sorgenti

○ **SRG 1** Sorgenti

○ **SRG 1** Sorgenti

○ **SRG 1** Sorgenti

○ **SRG 1** Sorgenti

○ **SRG 1** Sorgenti

○ **SRG 1** Sorgenti

○ **SRG 1** Sorgenti

○ **SRG 1** Sorgenti

○ **SRG 1** Sorgenti

○ **SRG 1** Sorgenti

○ **SRG 1** Sorgenti

○ **SRG 1** Sorgenti

○ **SRG 1** Sorgenti

○ **SRG 1** Sorgenti

○ **SRG 1** Sorgenti

○ **SRG 1** Sorgenti

○ **SRG 1** Sorgenti

○ **SRG 1** Sorgenti

○ **SRG 1** Sorgenti

○ **SRG 1** Sorgenti

○ **SRG 1** Sorgenti

○ **SRG 1** Sorgenti

○ **SRG 1** Sorgenti

○ **SRG 1** Sorgenti

○ **SRG 1** Sorgenti

○ **SRG 1** Sorgenti

○ **SRG 1** Sorgenti

○ **SRG 1** Sorgenti

○ **SRG 1** Sorgenti

○ **SRG 1** Sorgenti

○ **SRG 1** Sorgenti

○ **SRG 1** Sorgenti

○ **SRG 1** Sorgenti

○ **SRG 1** Sorgenti

○ **SRG 1** Sorgenti

○ **SRG 1** Sorgenti

○ **SRG 1** Sorgenti

○ **SRG 1** Sorgenti

○ **SRG 1** Sorgenti

○ **SRG 1** Sorgenti

○ **SRG 1** Sorgenti

○ **SRG 1** Sorgenti

○ **SRG 1** Sorgenti

○ **SRG 1** Sorgenti

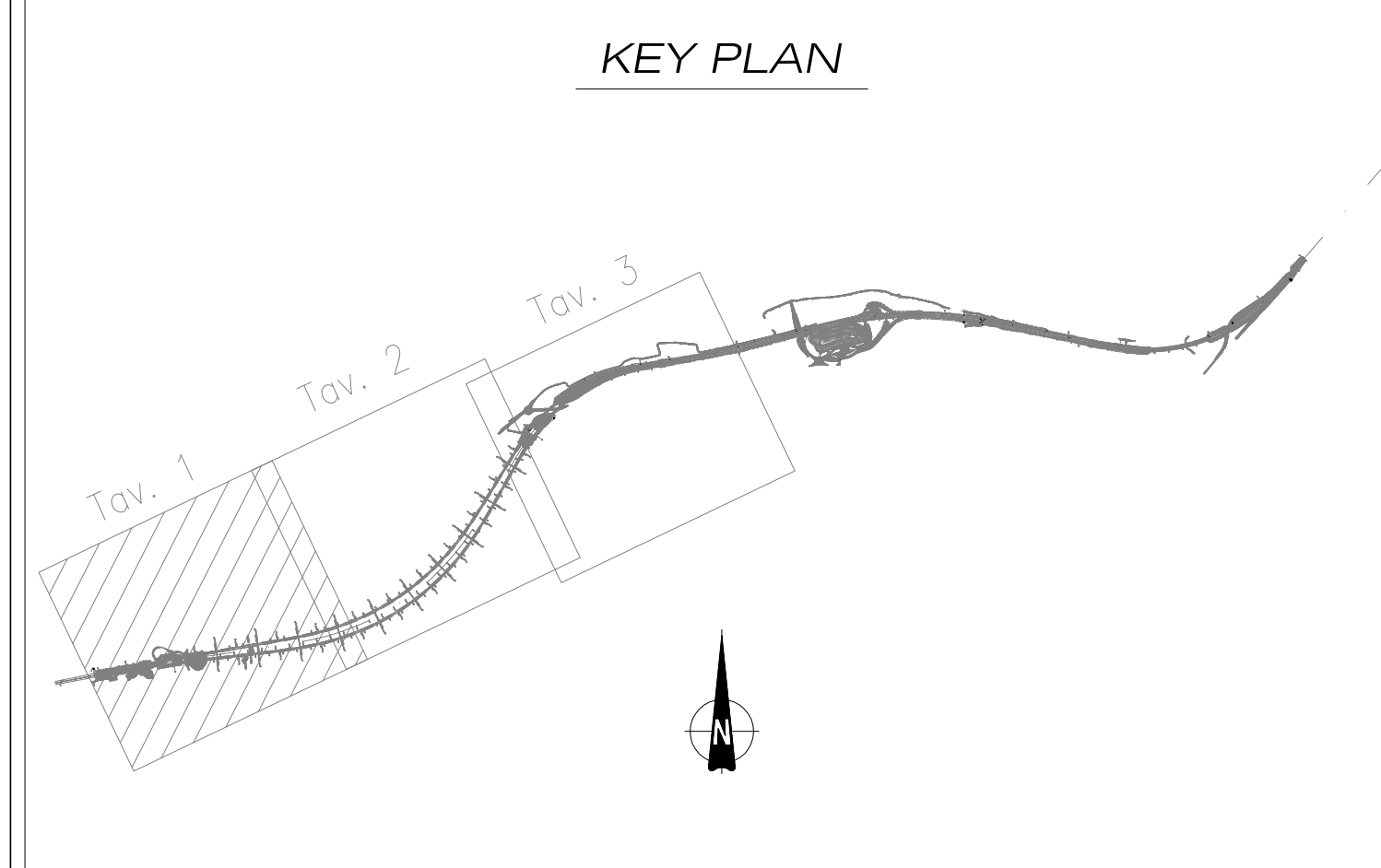
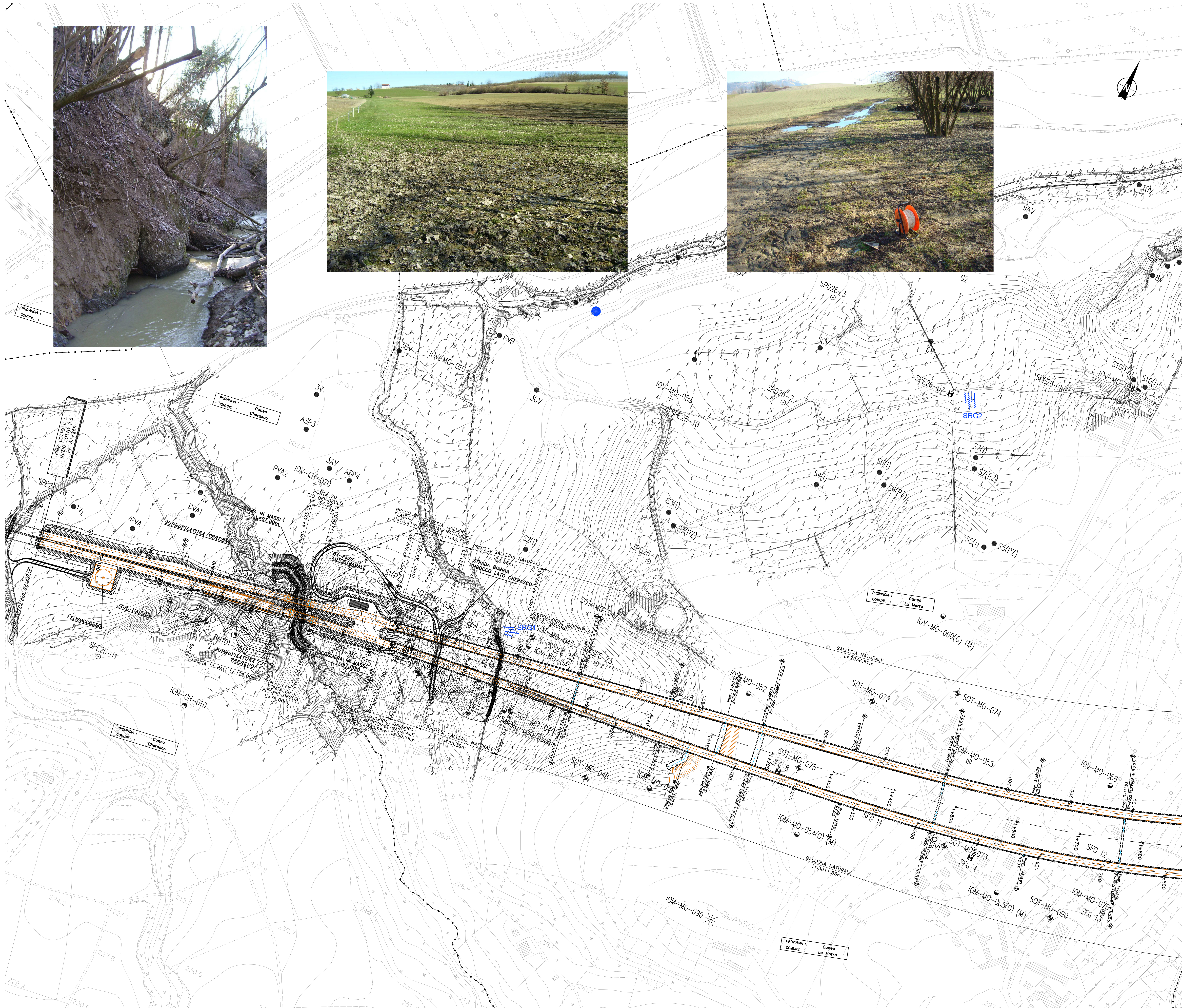
○ **SRG 1** Sorgenti

○ **SRG 1** Sorgenti

○ **SRG 1** Sorgenti


○ **SRG 1** Sorgenti


○ **SRG 1** Sorgenti





**Autostrada Asti-Cuneo**





**PROVINCIA DI ASTI      REGIONE PIEMONTE      PROVINCIA DI CUNEO**

**COLLEGAMENTO AUTOSTRADALE  
ASTI - CUNEO**

**TRONCO II    A21 (ASTI EST) - A6 (MARENE)  
LOTTO 6    RODDI - DIGA ENEL**

**PROGETTO ESECUTIVO  
STUDI E INDAGINI**

**GEOLOGIA E IDROLOGIA**

**CARTA ICONOGRAFICA SORGENTI - TAV.1**

Approvato	01	04	2013	Emissione	01	03	2015	Revisione	Rev. a seguito richiesta MIT-DVCA/V	01	03	2015	Scale	2,6	E	1	B.1.5.01		
Autografo	01	03	2015	Disegnato	01	03	2015	Disegnato	01	03	2015	Disegnato	01	03	2015	Disegnato	01	03	2015
Autografo	01	03	2015	Disegnato	01	03	2015	Disegnato	01	03	2015	Disegnato	01	03	2015	Disegnato	01	03	2015
Autografo	01	03	2015	Disegnato	01	03	2015	Disegnato	01	03	2015	Disegnato	01	03	2015	Disegnato	01	03	2015

PROGETTISTA E RESP. INTEGRAZIONE: SINA  
PRESTAZIONI SPECIALISTICHE: Dott. Ing. Enrico Ghislandi, Albo di Milano N° A 16993  
GEOLOGO: Dott. Geol. Maurizio Conte, Albo dei Geologi della Marche N° 409

CONCESSIONARIA: SINA