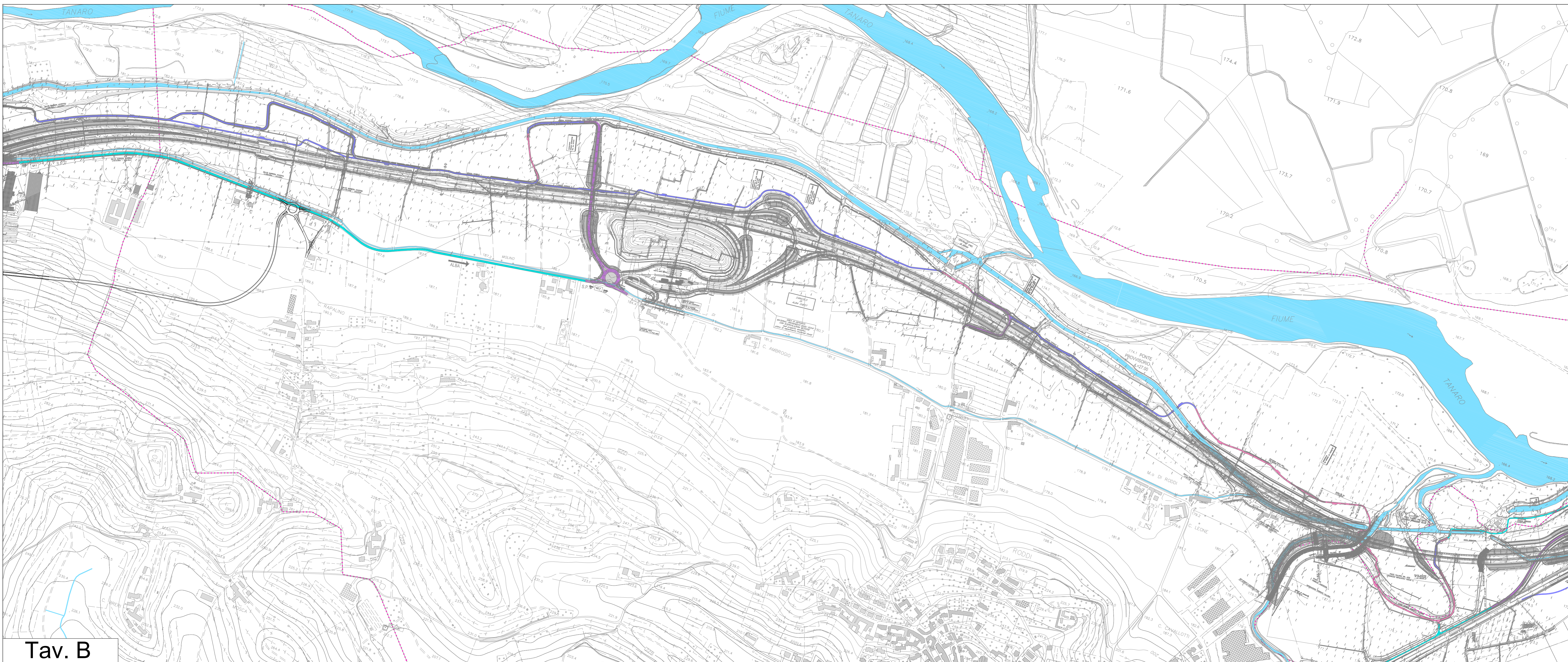
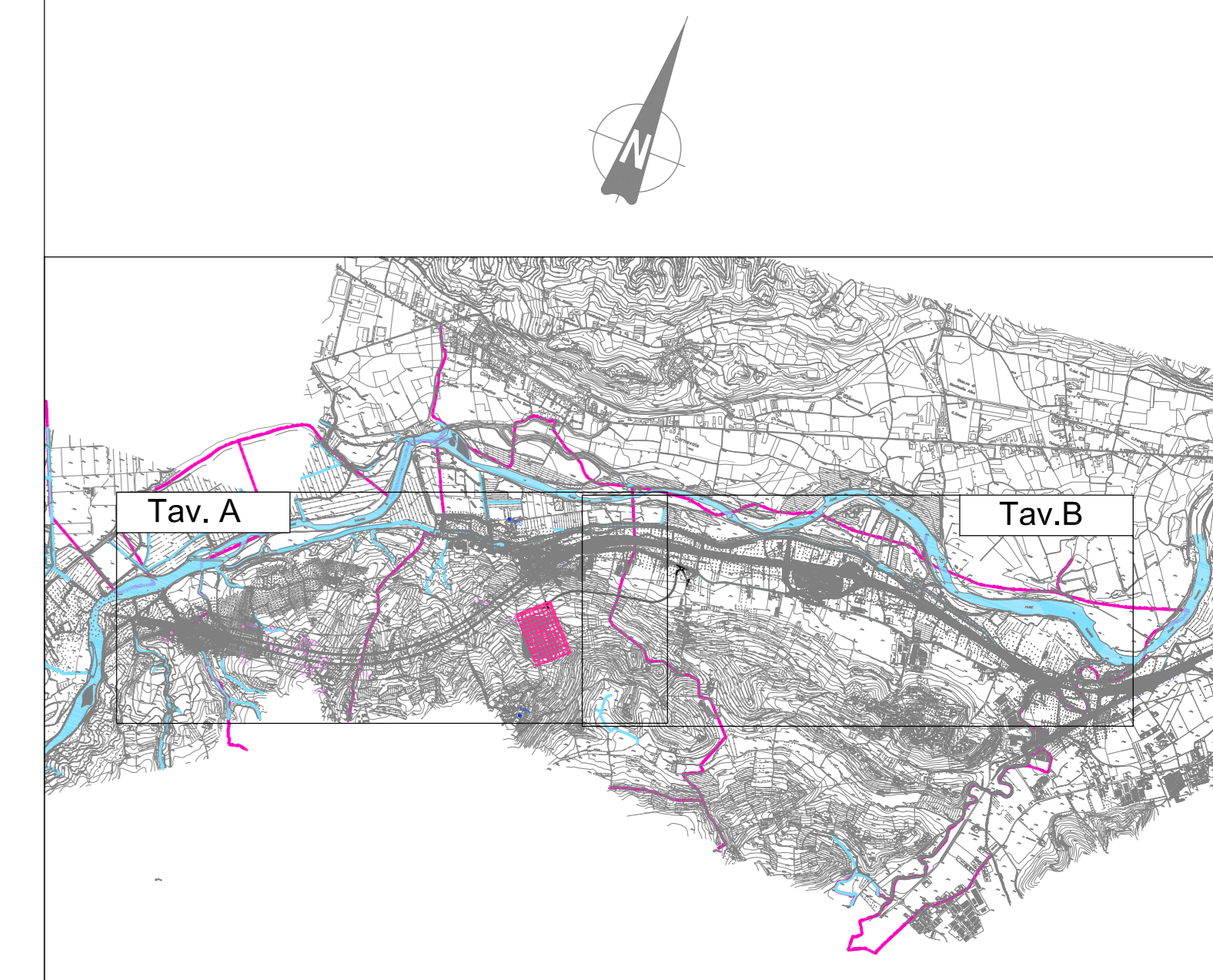


Tav. A



Tav. B



LEGENDA

CAPOSALDI TOPOGRAFICI

- VP01 Stazione
- CS16 Caposaldo
- Limiti comunali

LEGENDA PISTE E AREE DI CANTIERE

- VIABILITA' ESISTENTE IN VARIANTE
- VIABILITA' ESISTENTE
- NUOVE PISTE
- ADEGUAMENTO STRADE ESISTENTI
- S.I. STOCCAGGIO INERTI
- S.F. STOCCAGGIO FRESATI
- I.P. (CLS) IMPIANTO PRODUZIONE MALTE
- I.P. (CB) IMPIANTO PRODUZIONE BITUMI
- L.O. LOCALI OPERATIVI
- BA. BARACCAMENTI "A"
- TA. TRATTAMENTO ACQUE
- C.E. CABINE ELETTRICHE
- I.V. IMPIANTI DI VENTILAZIONE
- D.P. DEPOSITO PROVVISORIO MATERIALE
- D.D. STOCCAGGIO MATERIALE DI DEMOLIZIONE
- C.P.F. CANTIERI DI PREFABBRICAZIONE
- P.Z.I. PIAZZALE CUNICOLO ESPLORATIVO



**COLLEGAMENTO AUTOSTRADALE
ASTI - CUNEO**
TRONCO II A21 (ASTI EST) - A6 (MARENE)
LOTTO 6 RODDI - DIGA ENEL

PROGETTO ESECUTIVO
STUDI E INDAGINI

INDAGINI E PROVE
INDAGINI GEOGNOSTICHE INTEGRATIVE 2011-2012
MONITORAGGIO TOPOGRAFICO DI SUPERFICIE
PLANIMETRIA DI LOCALIZZAZIONE DEI CAPISALDI

Approvato: 00	Data: Apr. 2013	Descrizione: EMISSIONE	Redatto: Dott. Giulio Viorati	Coordinato: Ing. Spogliarelli	Approvato: Ing. Ghislandi	Scala: 2,6	Formato: E	Versione: d	Numero: B.3.5.06
Approvato:	Data:	Descrizione:	Redatto:	Coordinato:	Approvato:	Scala:	Formato:	Versione:	Numero:
Approvato:	Data:	Descrizione:	Redatto:	Coordinato:	Approvato:	Scala:	Formato:	Versione:	Numero:

PROGETTISTA e RESP. INTEGRAZIONE PRESTAZIONI SPECIALISTICHE:
Dott. Ing. Enrico Ghislandi
Alto di Milano
N° A. 16993

