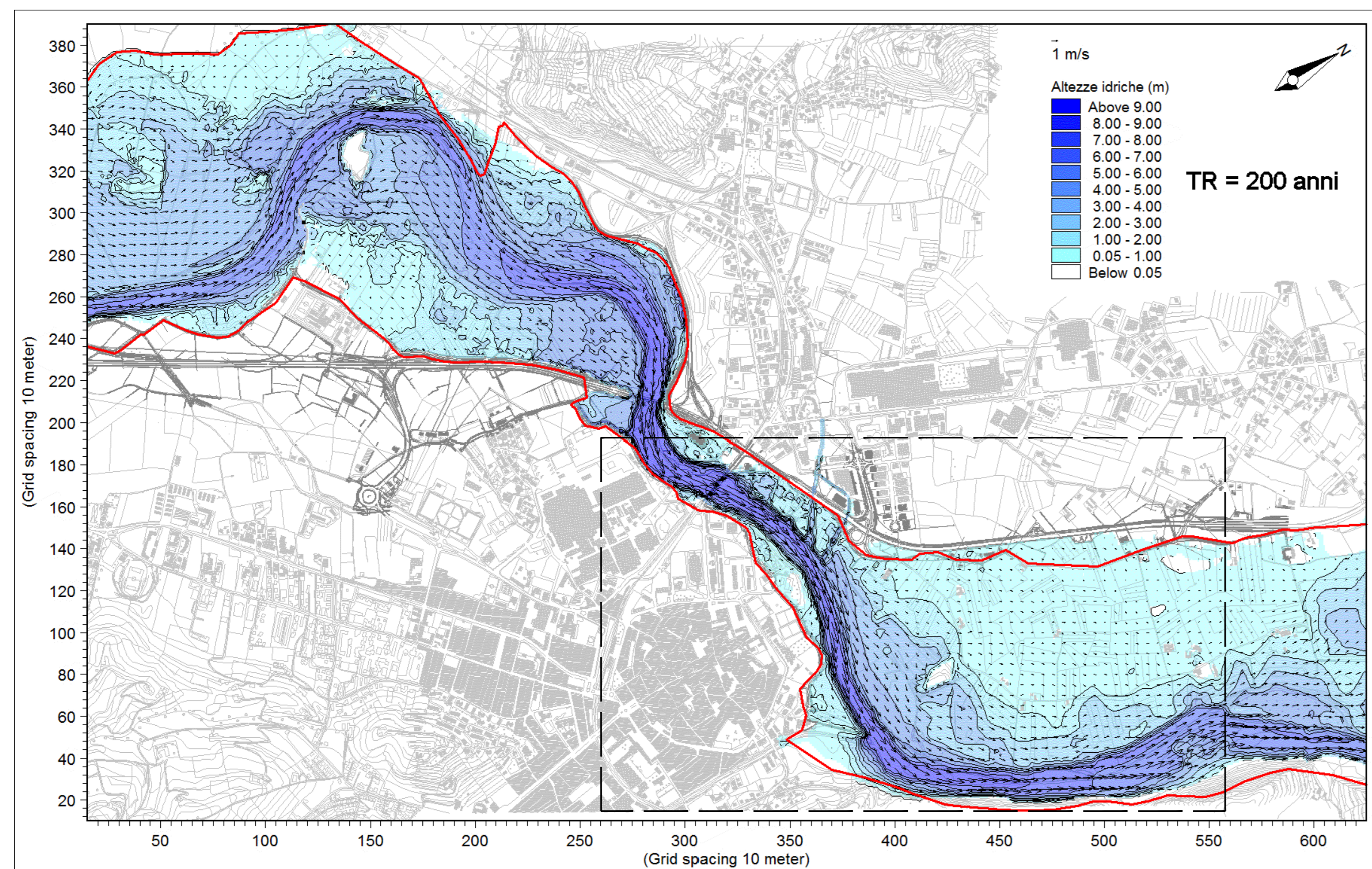
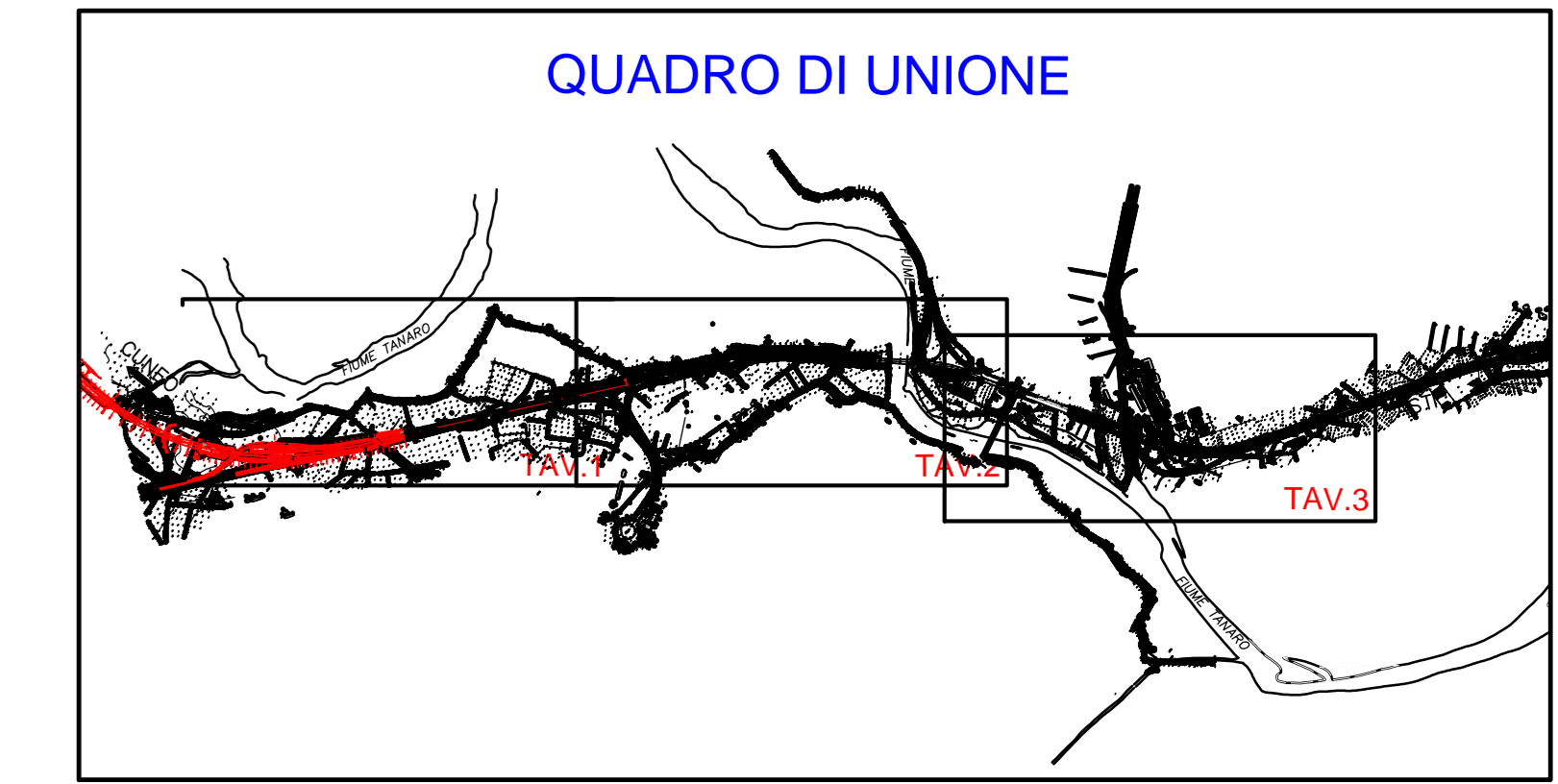
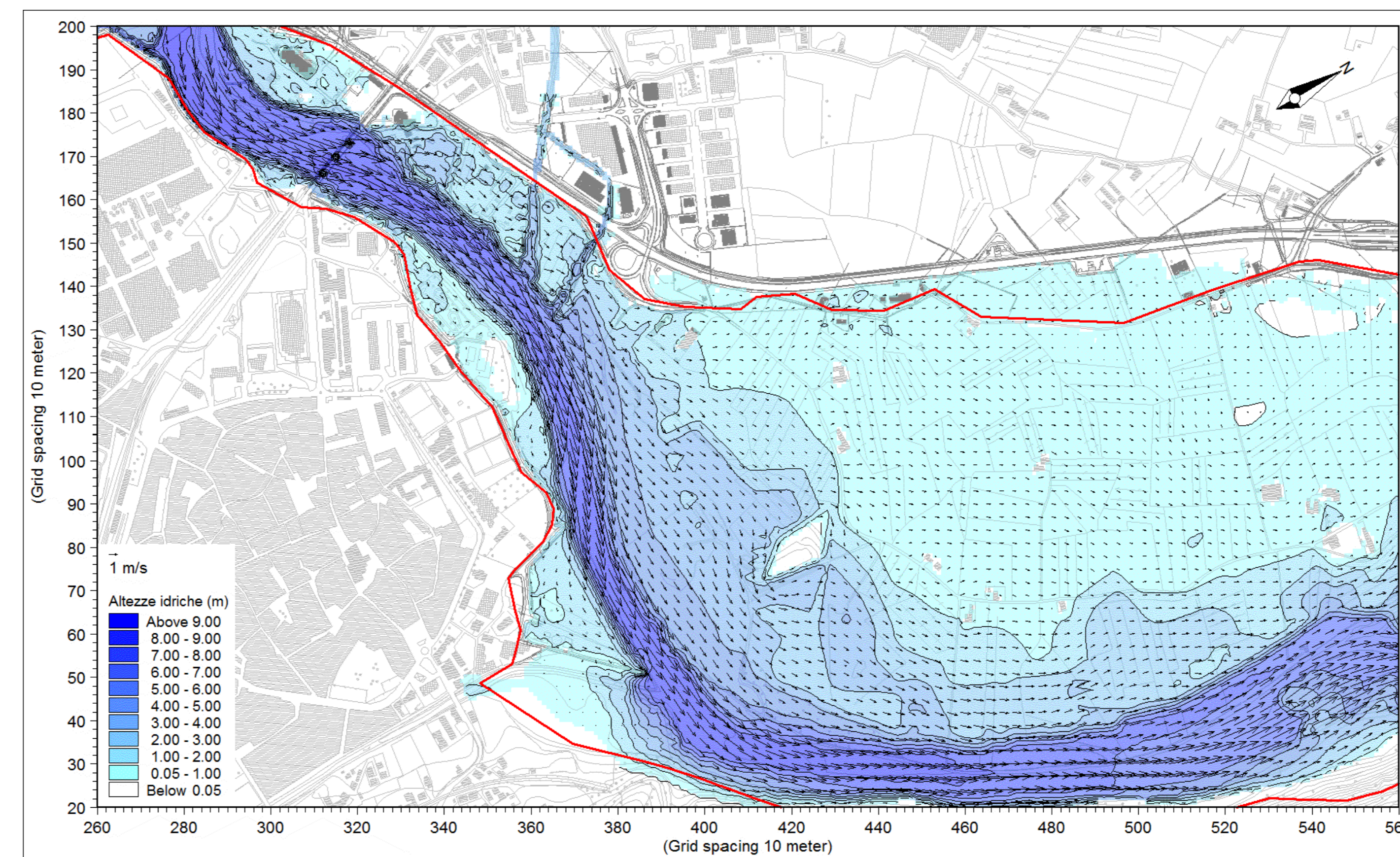


STRALCIO PLANIMETRICO
SITUAZIONE ATTUALE
Scala 1:2000

MODELLISTICA BIDIMENSIONALE
ALTEZZE IDRICHE E VETTORI VELOCITA' MASSIMA IN CORRISPONDENZA
DELL'EVENTO DI PIENA DI PROGETTO (TR= 200 ANNI)



A) RISULTATI OTTENUTI PER L'INTERO TRATTO IN STUDIO (in rosso la fascia fluviale "B" in vigore, in nero l'area rappresentata in B)



B) ZOOM DEI RISULTATI PER L'AREA OGGETTO DELLA PRESENTE TAVOLA (in rosso la fascia fluviale "B" in vigore)

Autostrada Asti-Cuneo

PROVINCIA DI ASTI REGIONE PIEMONTE PROVINCIA DI CUNEO

**COLLEGAMENTO AUTOSTRADALE
ASTI - CUNEO**

TRONCO II A21 (ASTI EST) - A6 (MARENE)
LOTTO 6 RODDI - DIGA ENEL

PROGETTO ESECUTIVO
STUDI E INDAGINI

IDROLOGIA ED IDRAULICA

ANALISI IDRAULICA BIDIMENSIONALE - PLANIMETRIA DI DETTAGLIO
TAVOLA 3

Approvato:	Data:	Descrizione:	Revisione:	Controllo:	Approvato:	Data:	Descrizione:	Revisione:	Controllo:	Approvato:	Data:	Descrizione:	Revisione:	Controllo:
Emis.	01	Apr. 2013	EMMISSIONE	Ing. Bullo	Ing. Ossola	Ing. Ghislandi	2.6							
Emis.	02	Marzo 2015												

1:2000

PROGETTISTA + RESP. INTEGRAZIONE PRESTAZIONI SPECIALISTICHE:
SINA Dat. Ing. Enrico Ghislandi
Albo di Milano
N° A 16993

CONCESSIONARIA: