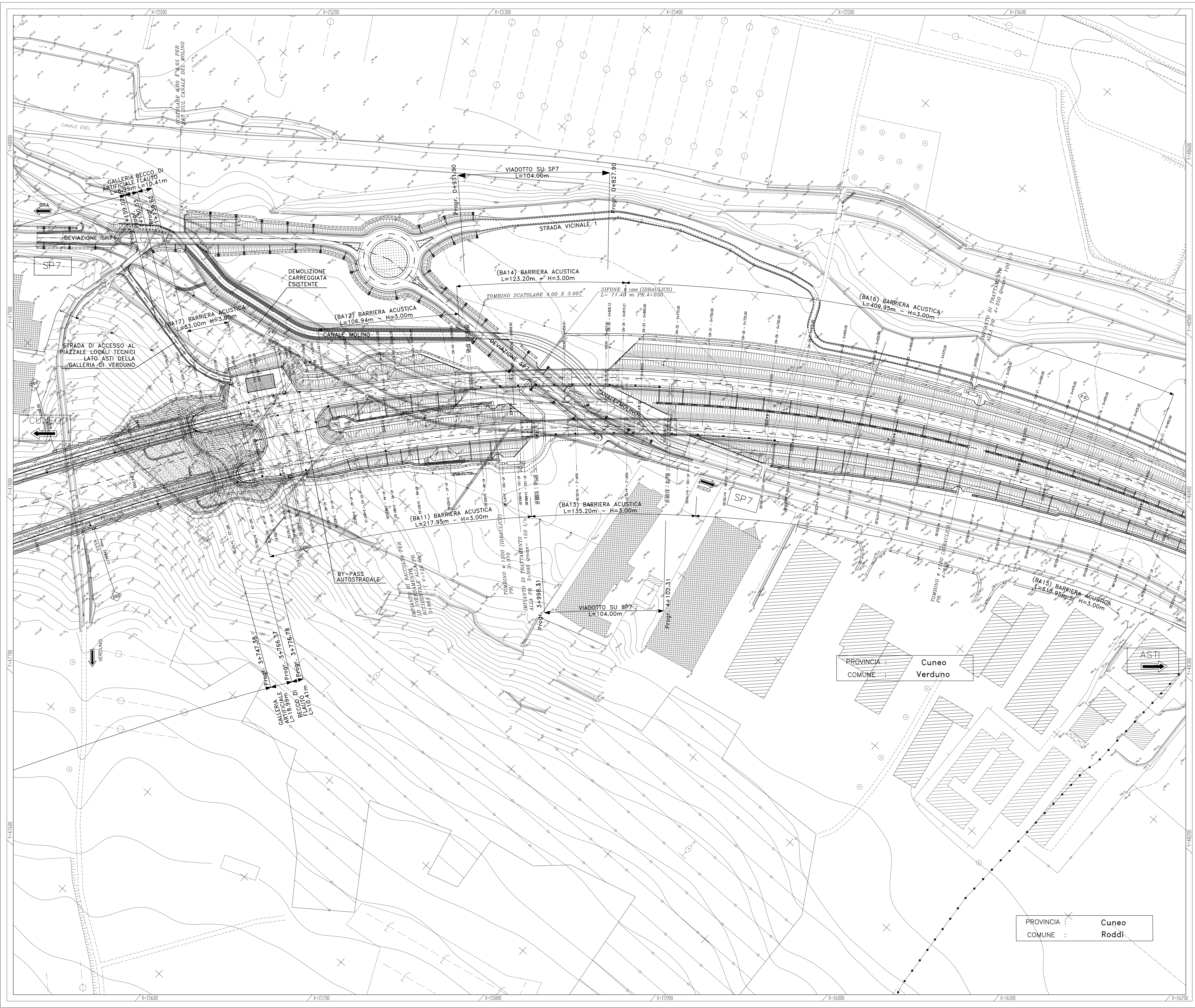
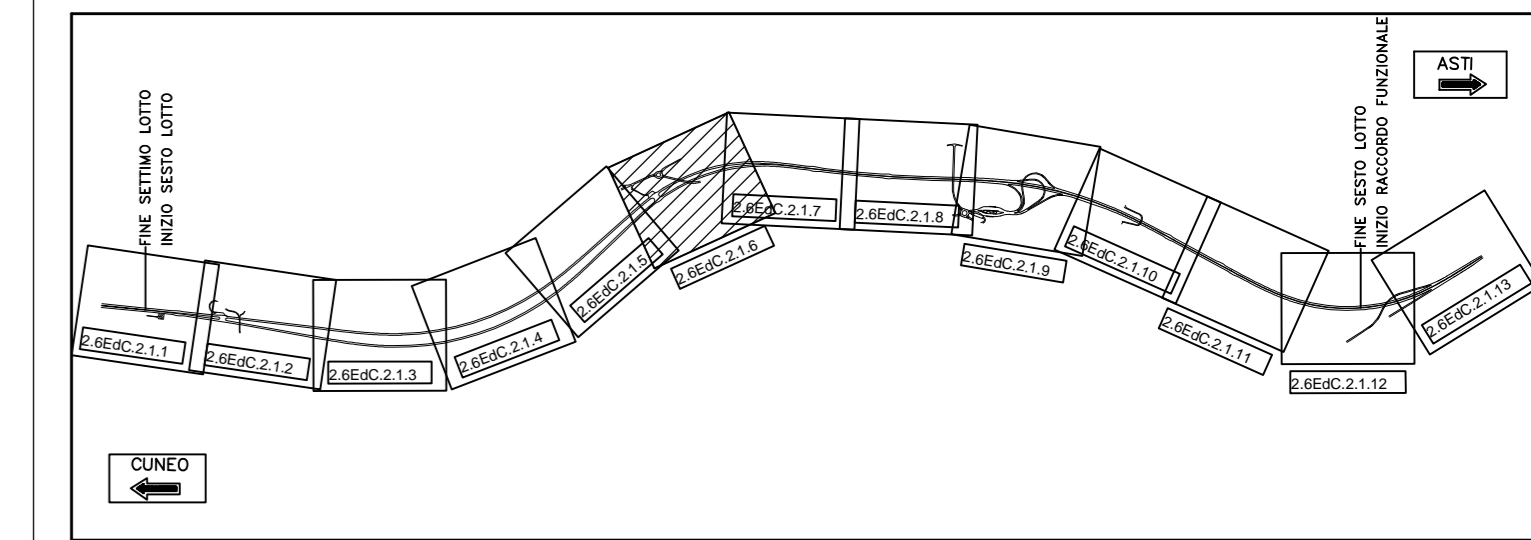


IL RILIEVO TOPOGRAFICO CELERIMETRICO, IN COORDINATE LOCALI, E' STATO INTEGRATO CON AEROFOTOGRAFICO DI VALORE ESCLUSIVAMENTE COORFAGICO

LEGENDA	
	POZZETTO PER FIBRE OTTICHE
	COLONNINA S.O.S.
	UBICAZIONE PROBABILE DI ACCESSO AI FONDI

LEGENDA	
	VIABILITA' TIPO C ASFALTATA
	VIABILITA' TIPO C STERRATA
	LIMITE TRA LE FASCE A E B
	LIMITE TRA LE FASCE B E C
	LIMITE ESTERNO DELLA FASCIA C
	LIMITE DI PROGETTO TRA LE FASCE B E C
	CONFINI COMUNALI
	CONFINI PROVINCIALI
	RITOMBAMENTO
	RIPROFILATURA SUPERFICIALE
	RISTRUTTURAZIONE ALLO STATO ATTUALE
	SCOGLIERA IN MASSI



PROVINCIA : Cuneo  
 COMUNE : Verduno

PROVINCIA : Cuneo  
 COMUNE : Roddi

**Autostrada Asti-Cuneo**

PROVINCIA DI ASTI

REGIONE PIEMONTE

PROVINCIA DI CUNEO

**COLLEGAMENTO AUTOSTRADALE  
 ASTI - CUNEO**

TRONCO II A21 (ASTI EST) - A6 (MARENE)  
 LOTTO 6 RODDI - DIGA ENEL

PROGETTO ESECUTIVO  
 PROGETTO DELL'INFRASTRUTTURA

OPERE INFRASTRUTTURALI  
 ASSE PRINCIPALE  
 PLANIMETRIA DA PROGR. 3+700 A PROGR. 4+400  
 TAVOLA 6

Approvato: 01	Data: 01/04/2013	Descrizione: EMISSIONE	Progettato: Ing. Testa	Completato: Ing. Ghislandi	Approvato: Ing. Ghislandi	Scale: 2:5	Edizione: [E] - [d]	Code: C.2.1.06
Approvato: 01	Data: 01/03/2015	Descrizione: Rev. a seguito richieste MIT-SVCA	Progettato: Ing. Testa	Completato: Ing. Ghislandi	Approvato: Ing. Ghislandi	Scale: 1:1000	Edizione: [E] - [d]	Code: C.2.1.06
Approvato: 01	Data: 01/03/2015	Descrizione: Rev. a seguito richieste MIT-SVCA	Progettato: Ing. Testa	Completato: Ing. Ghislandi	Approvato: Ing. Ghislandi	Scale: 1:1000	Edizione: [E] - [d]	Code: C.2.1.06

PROGETTISTA e RESP. INTEGRAZIONE PRESTAZIONI SPECIALISTICHE:  
 Dott. Ing. Enrico Ghislandi  
 Albo di Milano  
 N° A-10993