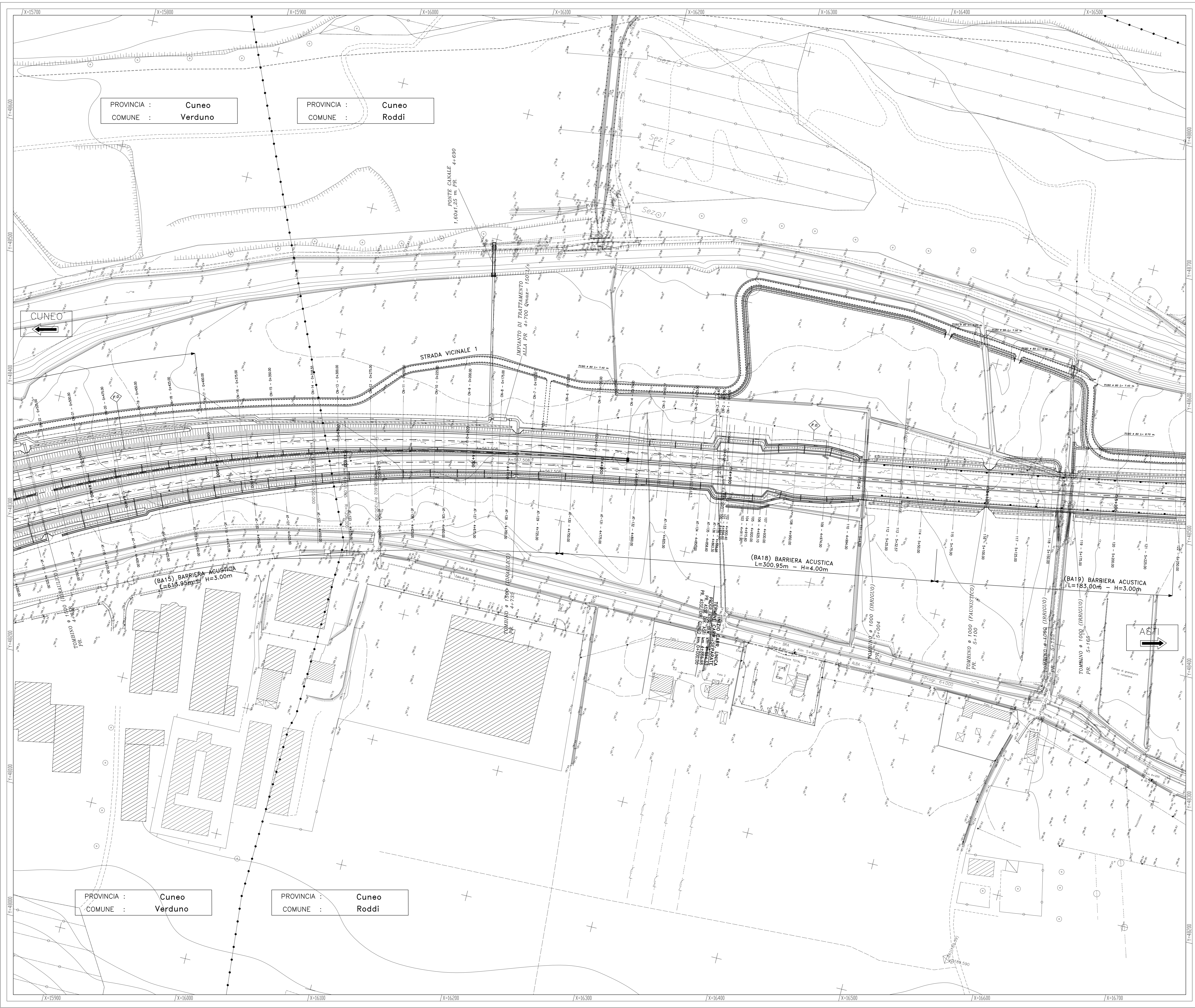
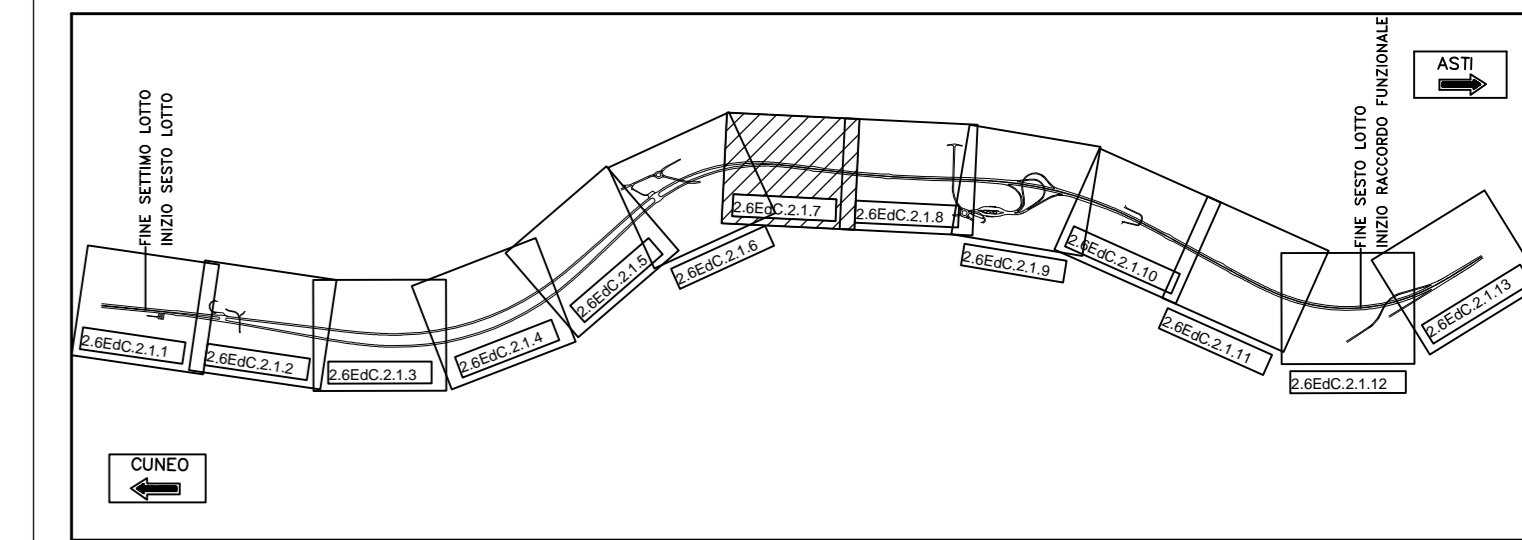


IL RILIEVO TOPOGRAFICO CATEROMETRICO, IN COORDINATE LOCALI, E' STATO INTEGRATO CON AEROFOTOGRAMMETRICO DI VALORE ESCLUSIVAMENTE COORFATO

LEGENDA	
	POZZETTO PER FIBRE OTTICHE
	COLONNINA S.O.S.
	UBICAZIONE PROBABILE DI ACCESSO AI FONDI

LEGENDA	
	VIABILITA' TIPO C ASFALTATA
	VIABILITA' TIPO C STERRATA
	LIMITE TRA LE FASCE A E B
	LIMITE TRA LE FASCE B E C
	LIMITE ESTERNO DELLA FASCIA C
	LIMITE DI PROGETTO TRA LE FASCE B E C
	CONFINI COMUNALE
	CONFINI PROVINCIALE
	RITOMBAMENTO
	RIPROFILATURA SUPERFICIALE
	RISISTENZA ALLO STATO ATTUALE
	SCOLGIERA IN MASSI



PROVINCIA : Cuneo  
COMUNE : Verduno

PROVINCIA : Cuneo  
COMUNE : Roddi

PROVINCIA : Cuneo  
COMUNE : Verduno

PROVINCIA : Cuneo  
COMUNE : Roddi

**Autostrada Asti-Cuneo**

**COLLEGAMENTO AUTOSTRADALE  
ASTI - CUNEO**

TRONCO II A21 (ASTI EST) - A6 (MARENE)  
LOTTO 6 RODDI - DIGA ENEL

PROGETTO ESECUTIVO  
PROGETTO DELL'INFRASTRUTTURA

OPERE INFRASTRUTTURALI  
ASSE PRINCIPALE  
PLANIMETRIA DA PROGR. 4+400 A PROGR. 5+200  
TAVOLA 7

Approvato: 09	Data: 09/04/2013	Descrizione: EMISSIONE	Progettato: Ing. Tasso	Completato: Ing. Ghislandi	Approvato: Ing. Ghislandi	Scale: 2:5	Edizione: [E]-[d]	Versione: C.2.1.07
Approvato: 02	Data: 02/03/2015	Descrizione: PROGETTAZIONE	Progettato: Ing. Tasso	Completato: Ing. Ghislandi	Approvato: Ing. Ghislandi	Scale: 1:1000	Edizione: [E]-[d]	Versione: C.2.1.07

PROGETTISTA e RESP. INTEGRAZIONE PRESTAZIONI SPECIALISTICHE:  
Dot. Ing. Enrico Ghislandi  
Albo di Milano  
N° A-10993

CONCESSIONARIA: