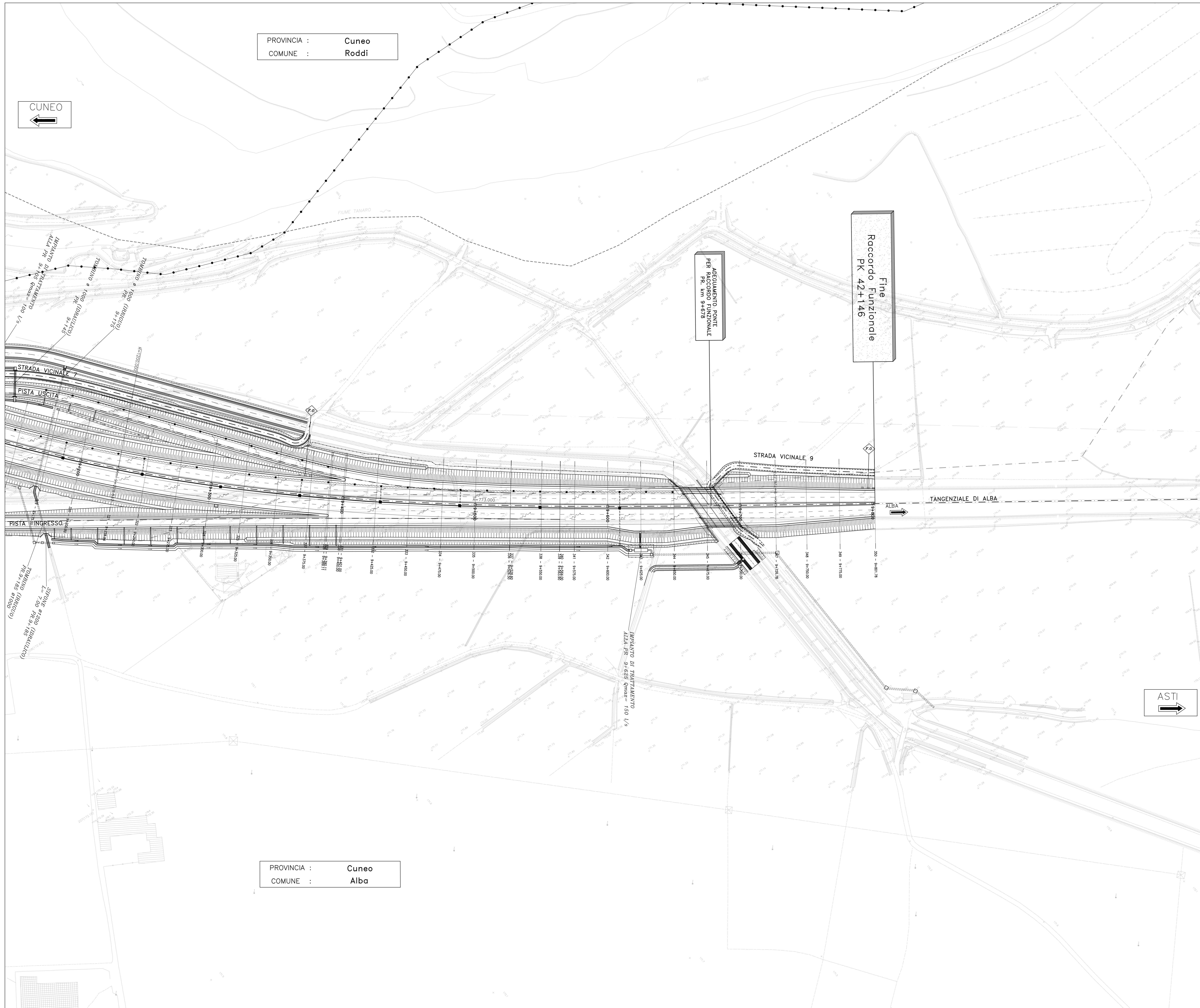
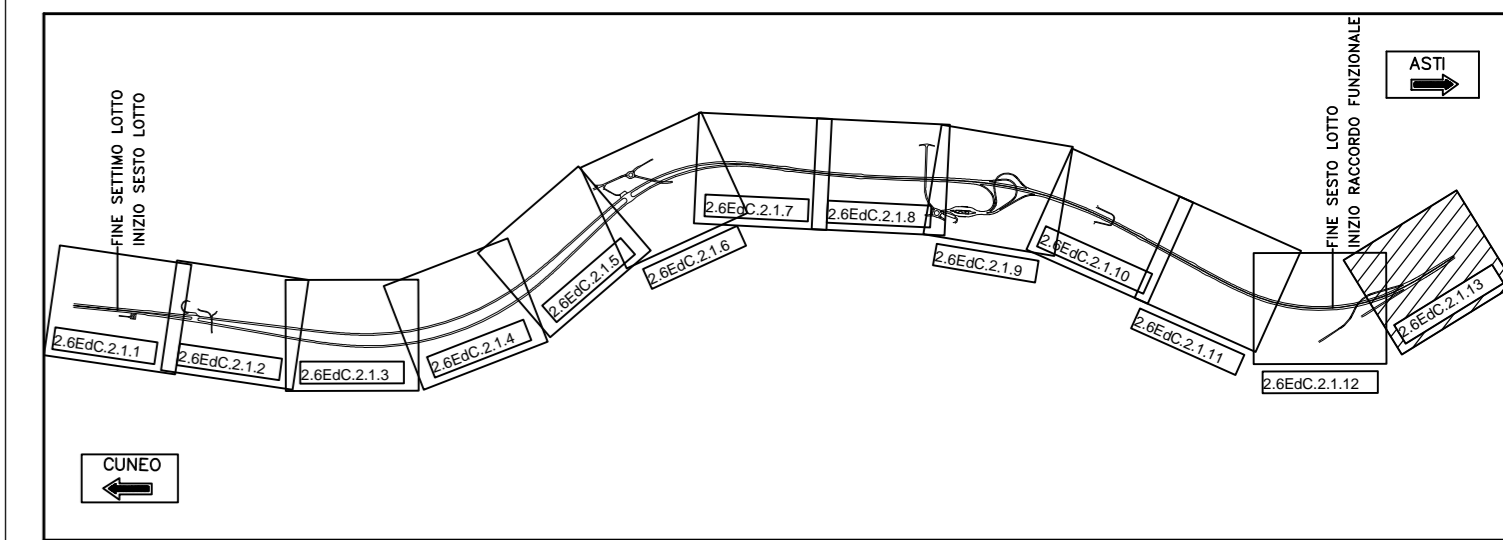


IL RILIEVO TOPOGRAFICO CILIMETRICO, IN COORDINATE LOCALI, E' STATO INTEGRATO CON AEROFOTOGRAMMETRICO DI VALORE ESCLUSIVAMENTE COORAFICO

LEGENDA	
	POZZETTO PER FIBRE OTTICHE
	COLONNINA S.O.S.
	UBICAZIONE PROBABILE DI ACCESSO AI FONDI

LEGENDA	
	VIABILITA' TIPO C ASFALTATA
	VIABILITA' TIPO C STERRATA
	LIMITE TRA LE FASCE A E B
	LIMITE TRA LE FASCE B E C
	LIMITE ESTERNO DELLA FASCE C
	LIMITE DI PROGETTO TRA LE FASCE B E C
	CONFINI COMUNALE
	CONFINI PROVINCIALE
	RITOMBAMENTO
	RIPROFILATURA SUPERFICIALE
	RISISTEMAZIONE ALLO STATO ATTUALE
	SCOGLIERA IN MASSI



PROVINCIA : Cuneo
COMUNE : Roddi

PROVINCIA : Cuneo
COMUNE : Alba

CUNEO
←

ASTI
→

Autostrada Asti-Cuneo

**COLLEGAMENTO AUTOSTRADALE
ASTI - CUNEO**

TRONCO II A21 (ASTI EST) - A6 (MARENE)
LOTTO 6 RODDI - DIGA ENEL

PROGETTO ESECUTIVO
PROGETTO DELL'INFRASTRUTTURA

OPERE INFRASTRUTTURALI
ASSE PRINCIPALE
PLANIMETRIA DA PROGR. 9+200 A PROGR. 9+802
TAVOLA 13

Approvato: 00	Data: Apr. 2013	Descrizione: EMISSIONE	Progettato: Ing. Testa	Completato: Ing. Ghislandi	Approvato: Ing. Ghislandi	Libro: Z.6	Scale: [E]-[d]	C.2.1.13
Approvato: 01	Data: Marzo 2015	Descrizione: Rev. generale	Progettato: Ing. Testa	Completato: Ing. Ghislandi	Approvato: Ing. Ghislandi	Libro: Z.6	Scale: [E]-[d]	Marzo 2015
Approvato: 02	Data: []	Descrizione: []	Progettato: []	Completato: []	Approvato: []	Libro: []	Scale: []	1:1000

PROGETTISTA e RESP. INTEGRAZIONE PRESTAZIONI SPECIALISTICHE:
Dott. Ing. Enrico Ghislandi
Albo di Milano
N° A-16993

CONCESSIONARIA: