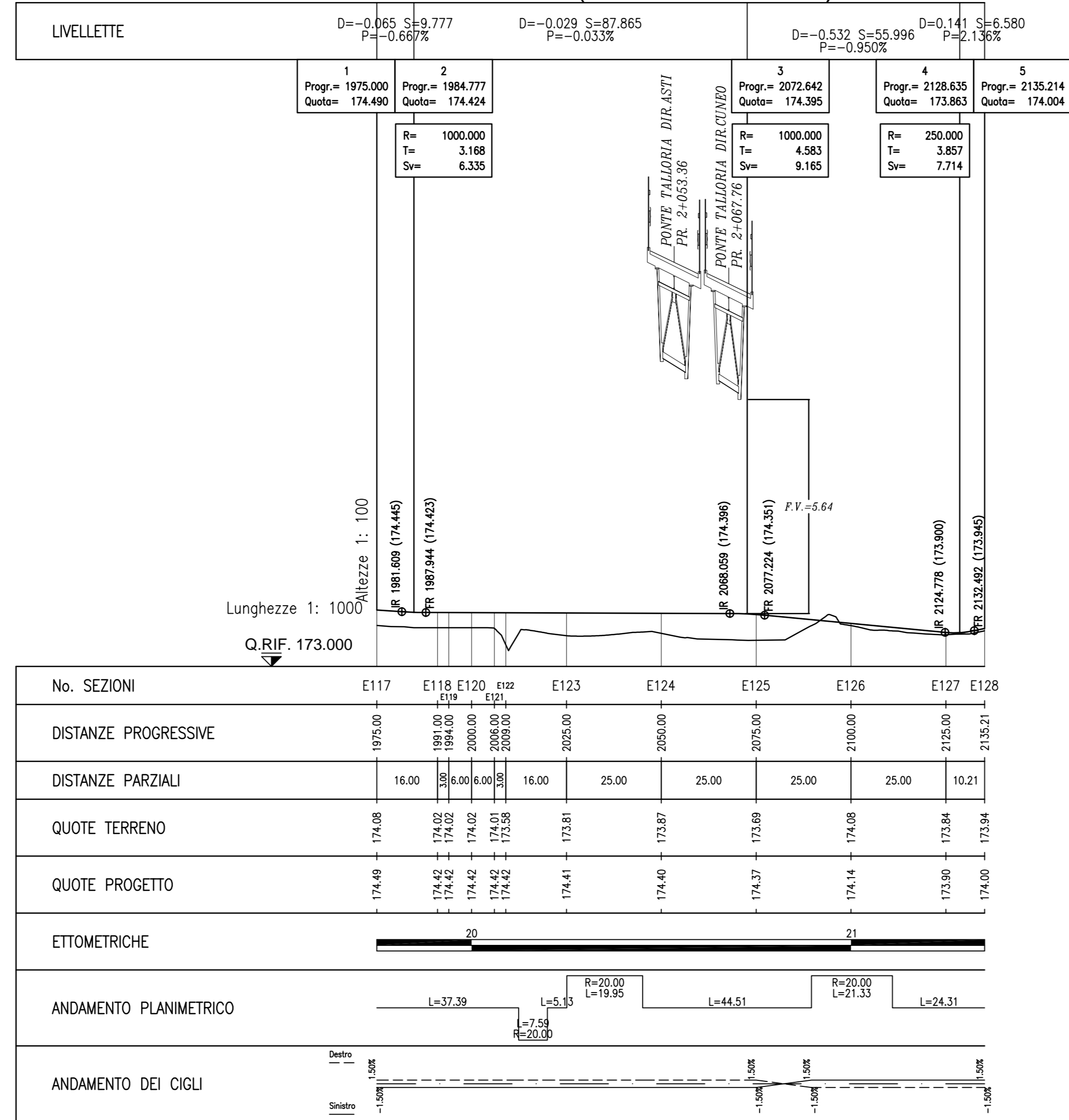
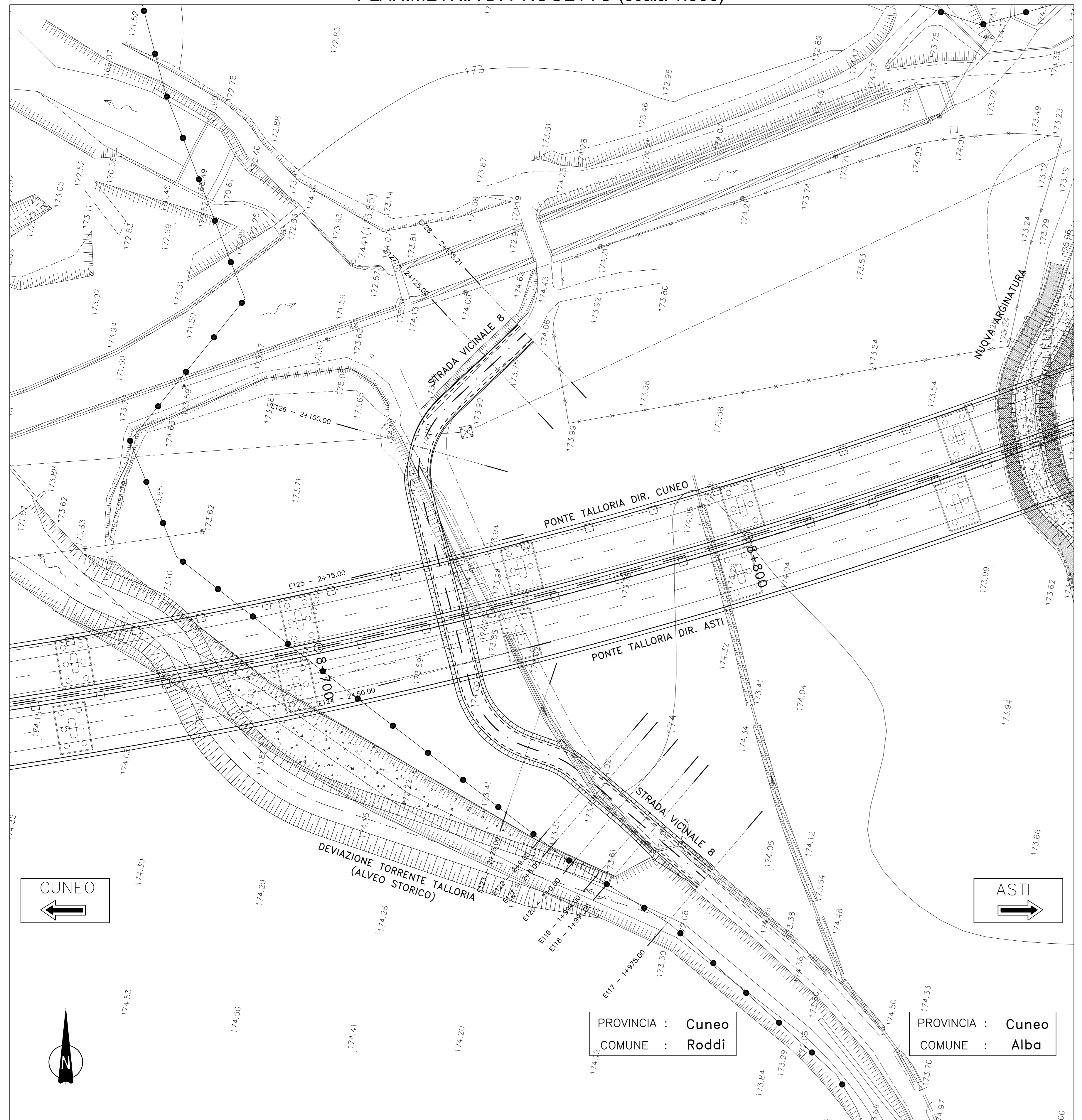


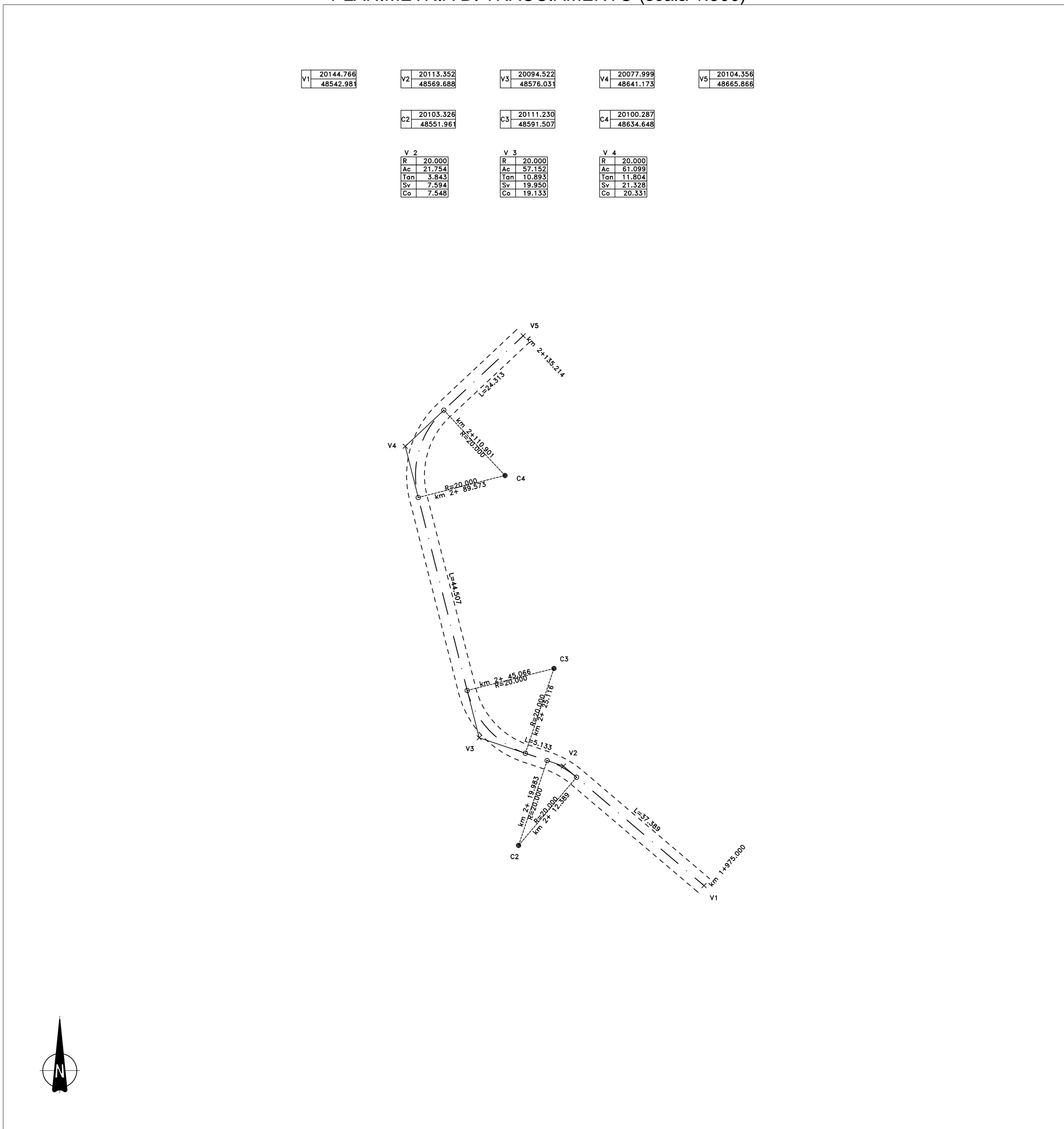
PROFILO LONGITUDINALE (scala 1:1000/100)



PLANIMETRIA DI PROGETTO (scala 1:500)



PLANIMETRIA DI TRACCIAMENTO (scala 1:500)



NOTE GENERALI

IL RILIEVO TOPOGRAFICO CILIMETRICO, IN COORDINATE LOCALI, E' STATO INTEGRATO CON AEROFOTOGRAFICO DI VALORE ESCLUSIVAMENTE COROGRAFICO

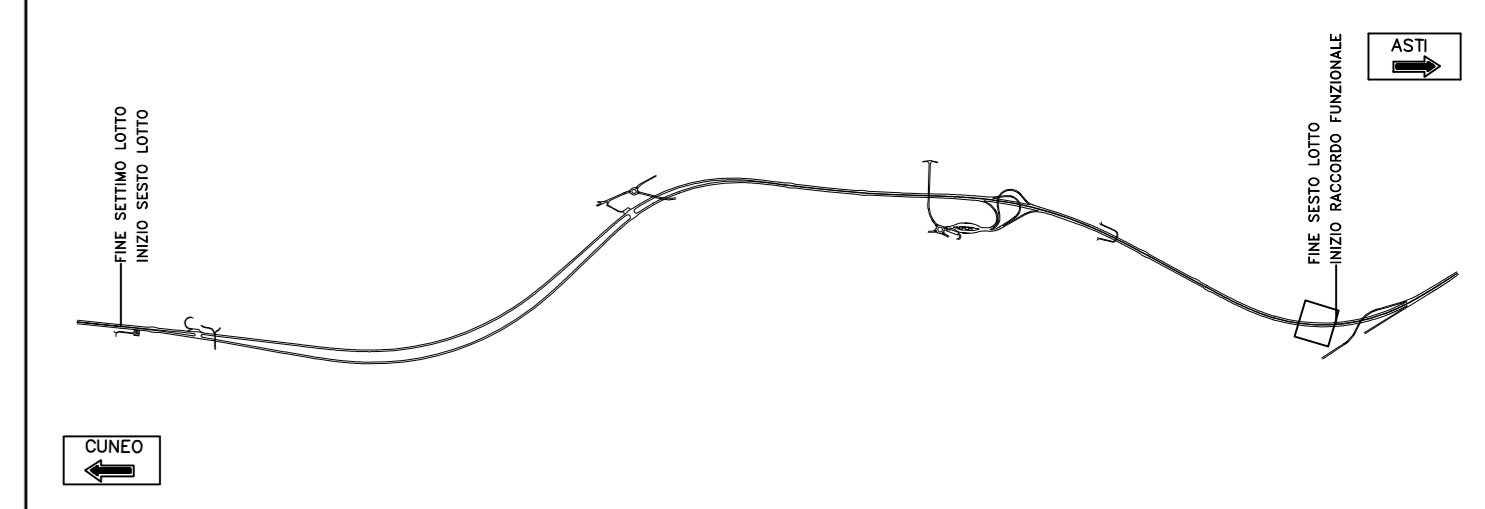
LEGGENDA

[Symbol]	POZZETTO PER FIBRE OTTICHE
[Symbol]	COLONNINA S.O.S.
[Symbol]	UBICAZIONE PROBABILE DI ACCESSO AI FONDI

LEGGENDA

VIABILITA' TIPO C ASFALTATA	[Symbol]
VIABILITA' TIPO C STERRATA	[Symbol]
LIMITI TRA LE FASCE A E B	[Symbol]
LIMITI TRA LE FASCE B E C	[Symbol]
LIMITI ESTERNO DELLA FASCIA C	[Symbol]
LIMITI DI PROGETTO TRA LE FASCE B E C	[Symbol]
CONFINE COMUNALE	[Symbol]
CONFINE PROVINCIALE	[Symbol]
RITOMBAMENTO	[Symbol]
RIPROFILATURA SUPERFICIALE	[Symbol]
RISISTEMAZIONE ALLO STATO ATTUALE	[Symbol]
SCOGLIERA IN MASSI	[Symbol]

QUADRO D'UNIONE



Autostrada Asti-Cuneo

REGIONE PIEMONTE

PROVINCIA DI ASTI PROVINCIA DI CUNEO

COLLEGAMENTO AUTOSTRADALE ASTI - CUNEO

TRONCO II A21 (ASTI EST) - A6 (MARENE)
LOTTO 6 RODDI - DIGA ENEL

PROGETTO ESECUTIVO
PROGETTO DELL'INFRASTRUTTURA

OPERE INFRASTRUTTURALI
STRADA VICINALE 8 - DEVIAZIONE PISTA ENEL - PROG. 8+740
PLANIMETRIA, PROFILO LONGITUDINALE
E TRACCIAMENTO

Approvato: []	Data: []	Descrizione: []	Progettato: []	Completato: []	Approvato: []	Controllato: []	Autore: []	Scale: []
Approvato: []	Data: []	Descrizione: []	Progettato: []	Completato: []	Approvato: []	Controllato: []	Autore: []	Scale: []
Approvato: []	Data: []	Descrizione: []	Progettato: []	Completato: []	Approvato: []	Controllato: []	Autore: []	Scale: []

PROGETTISTA e RESP. INTEGRAZIONE PRESTAZIONI SPECIALISTICHE:
Dot. Ing. Enrico Ghislandi
Albo di Milano
N° A-10993

CONCESSIONARIA: []