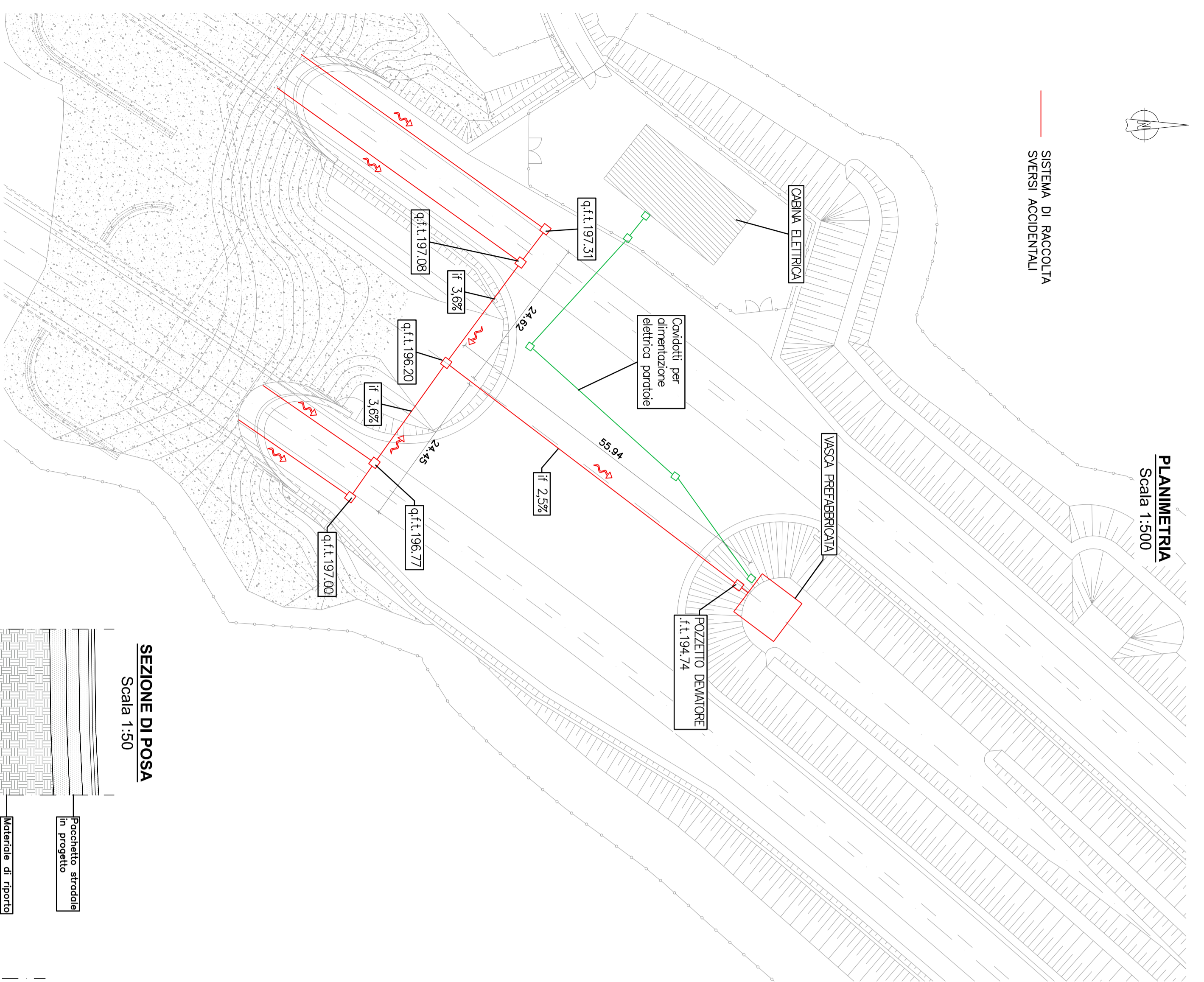
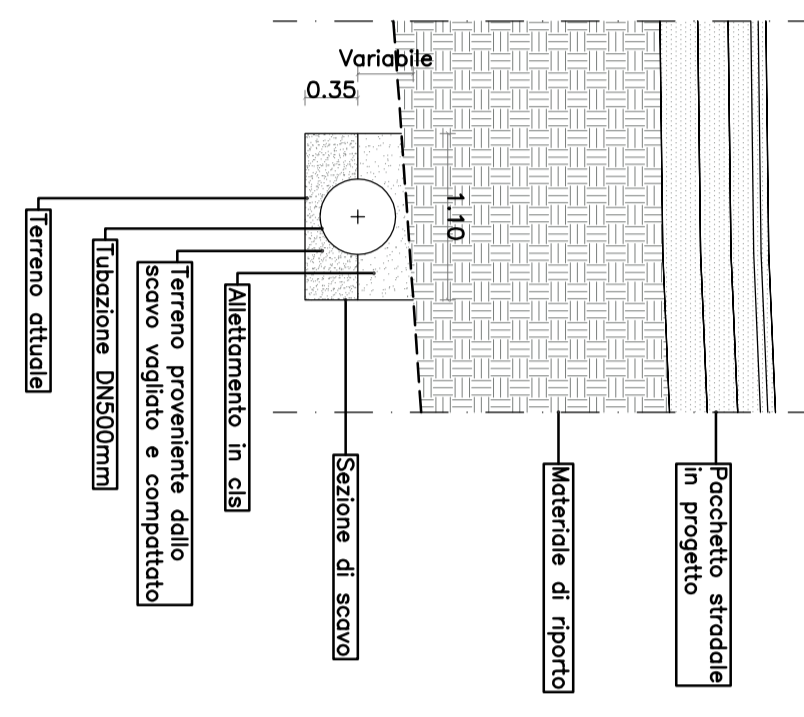


SISTEMA DI RACCOLTA SVERSI ACCIDENTALI

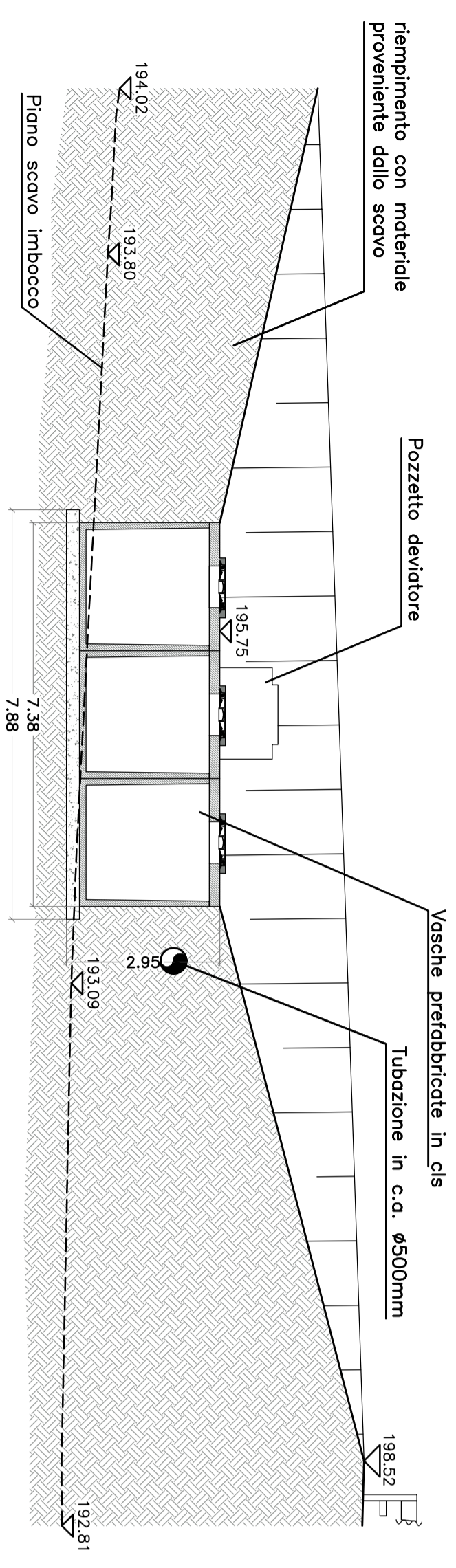
PLANIMETRIA
Scala 1:500



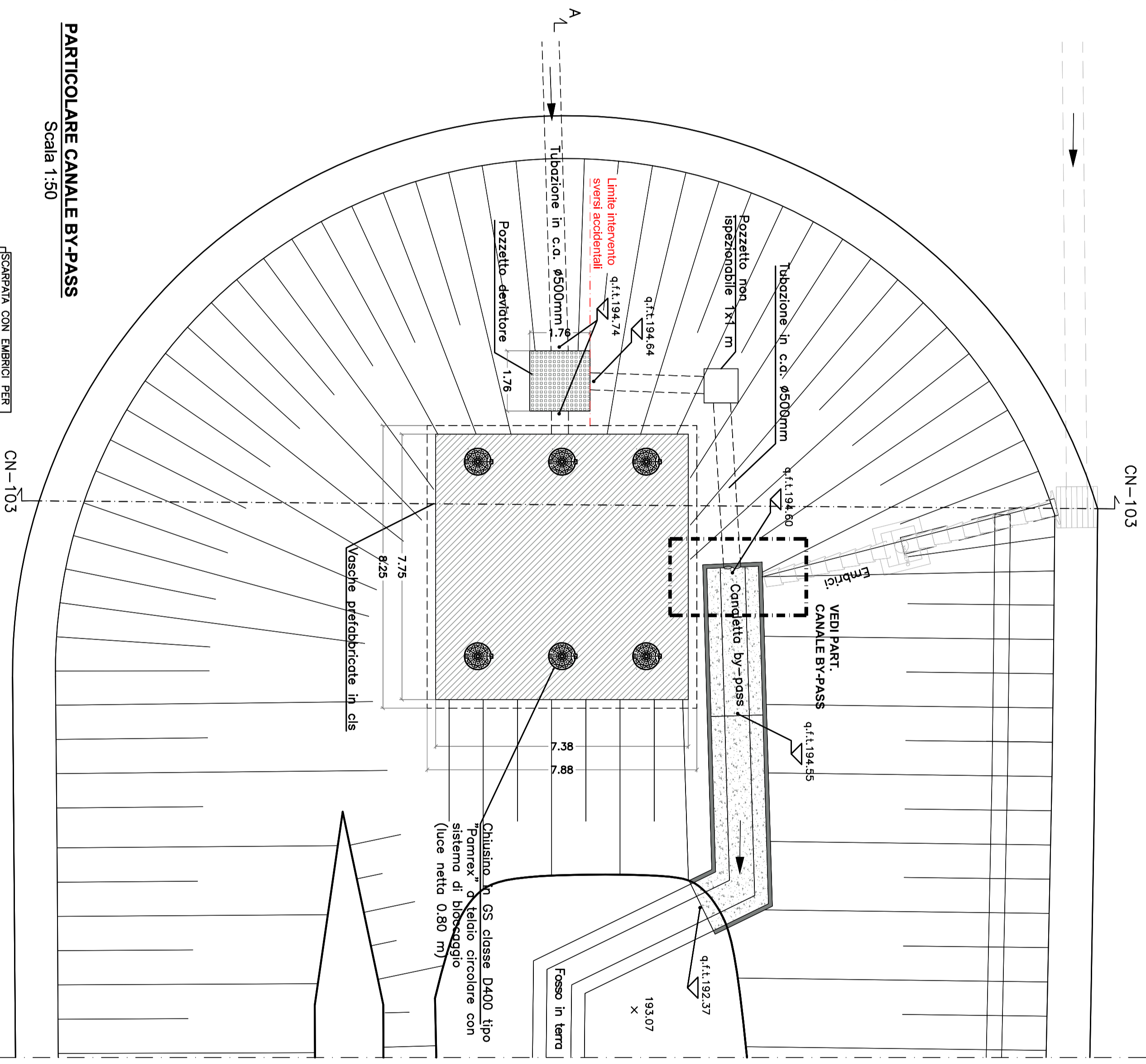
SEZIONE DI POSA
Scala 1:50



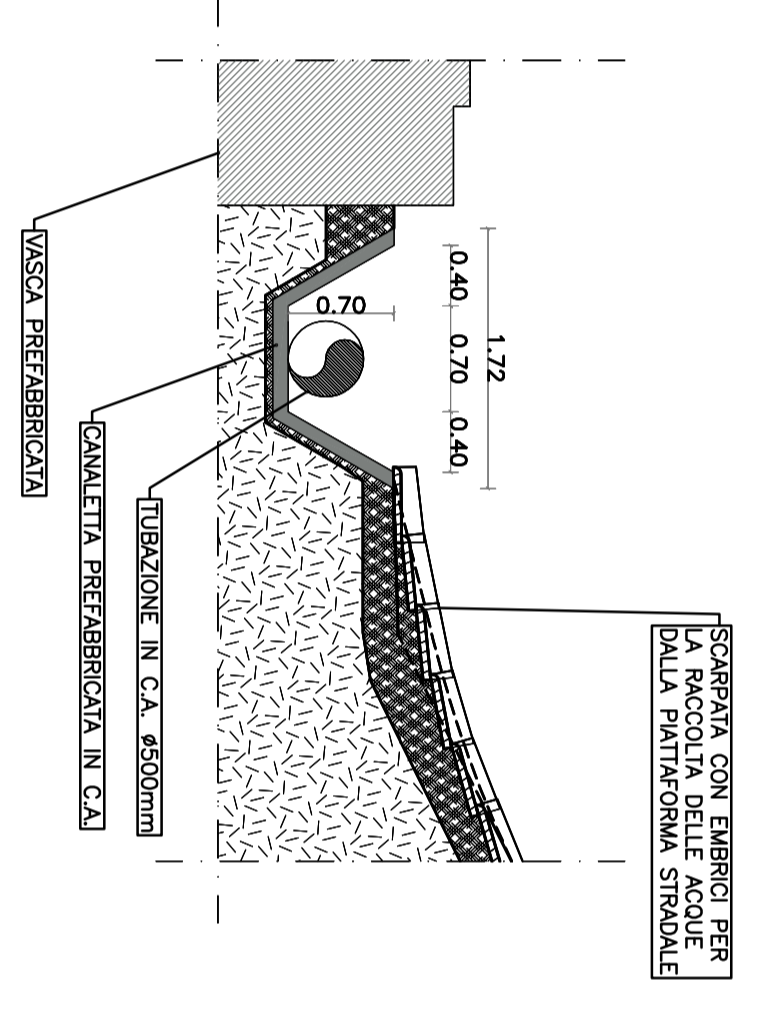
SEZIONE CN-103
Scala 1:100



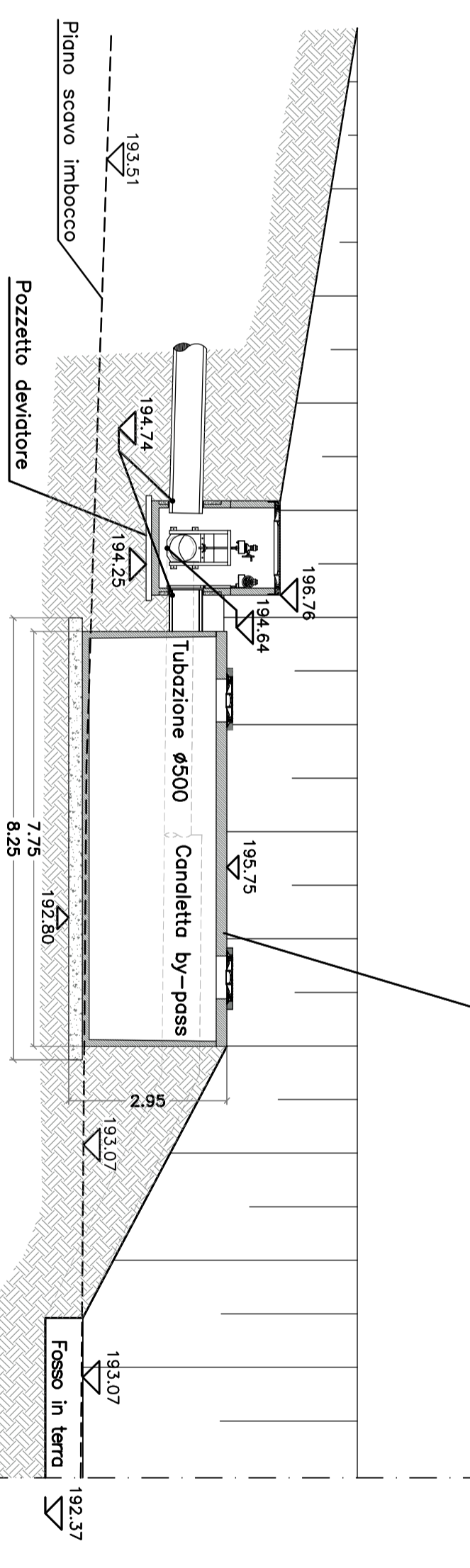
PIANTA
Scala 1:100



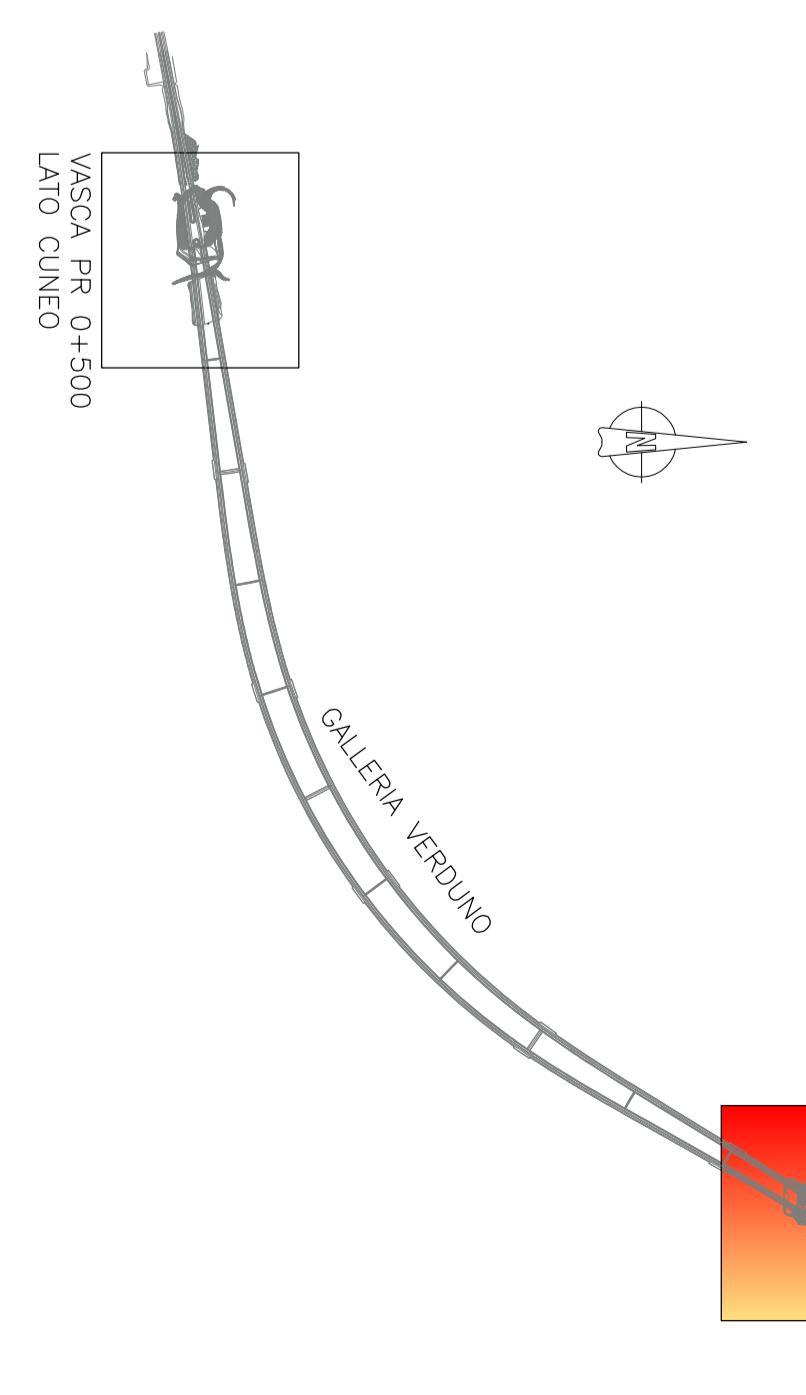
PARTICOLARE CANALE BY-PASS
Scala 1:50



SEZIONE A-A
Scala 1:100



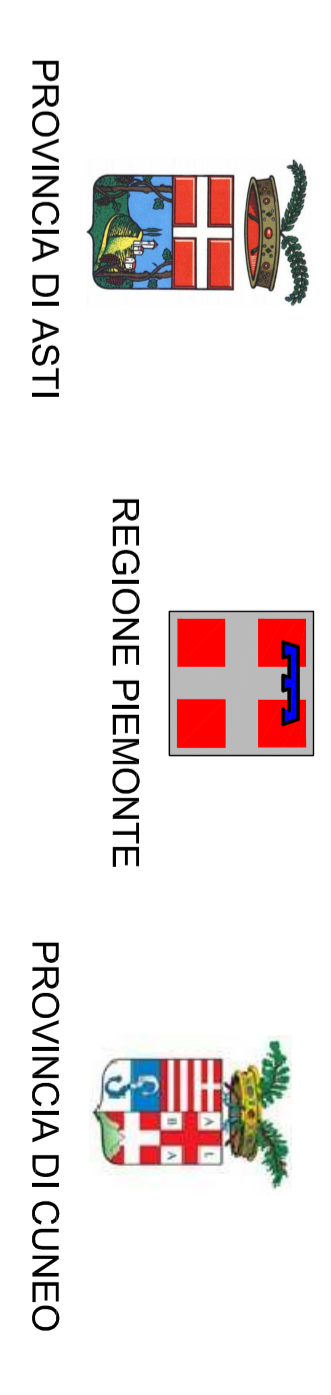
KEY PLAN



VASCA PR. Ø4.150
LATI ASTI

Alle rete di drenaggio acque di pertinenza di pertinenza -4C-4.1.5 -
Puntamento della rete di drenaggio di km 3+700 al km 4+100 - Tavolo 6

Autostrada Asti-Cuneo



**COLLEGAMENTO AUTOSTRADALE
ASTI - CUNEO**
TRONCO II A21 (ASTI EST) - A6 (MARENE)
LOTTO 6 RODDI - DIGA ENEL
PROGETTO ESECUTIVO
PROGETTO DELL'INFRASTRUTTURA

OPERE PER LA REGIMAZIONE ACQUE SUPERFICIALI
RETE RACCOLTA SVERSI ACCIDENTALI GALLERIA VERDUINO
VASCA DI RACCOLTA SVERSI ACCIDENTALI
LATI ASTI (3+865)

Approvazione	Data	Interventore	Comittente	Autore	Collaboratore	Approvazione	Data	Interventore	Comittente	Autore	Collaboratore
00	Apr. 2013	EMISSIONE	Ing. Sinaglia	Ing. Sinaglia	Ing. Ghislandi	26	Marzo 2015	Real. a seguito richiesta MIT-SVCA	Ing. Sinaglia	Ing. Ghislandi	26
01	Marzo 2015	Real. a seguito richiesta MIT-SVCA	Ing. Sinaglia	Ing. Sinaglia	Ing. Ghislandi	04.2.07	Marzo 2015		Ing. Sinaglia	Ing. Ghislandi	04.2.07

PROGETTISTI e RESP. INTERSEZIONE PRESTAZIONI SPECIALISTORE:
Dott. Ing. Enrico Ghislandi
N.° A. 16993

