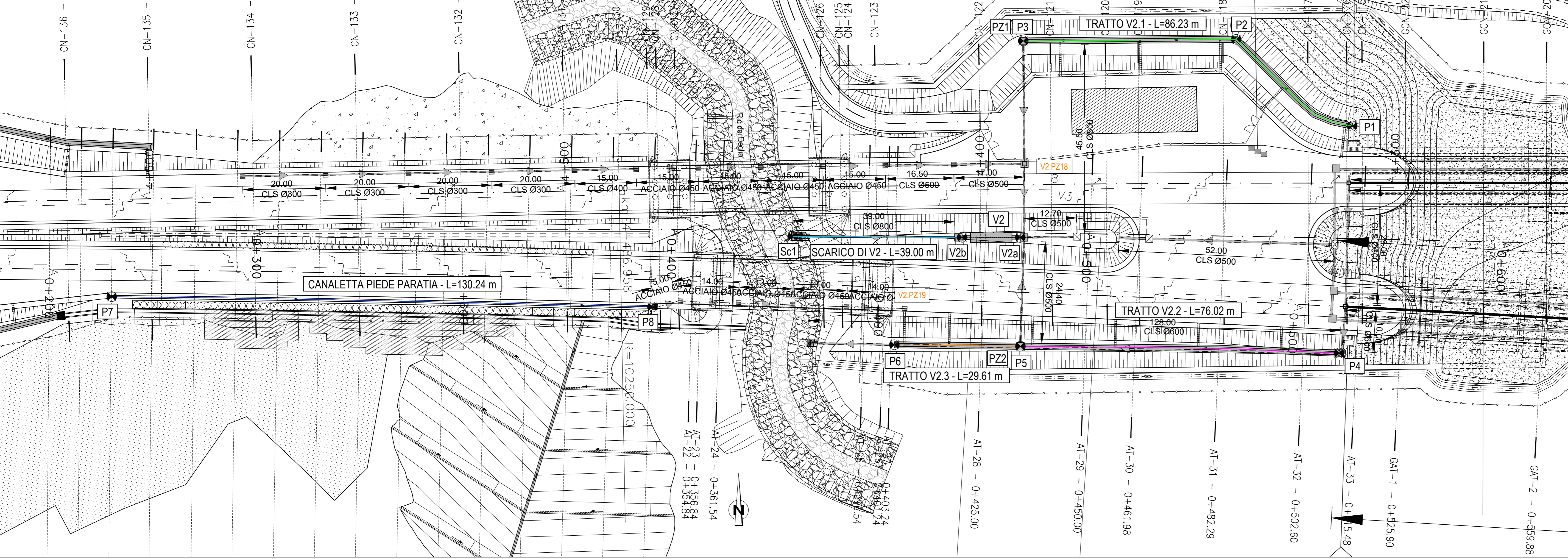
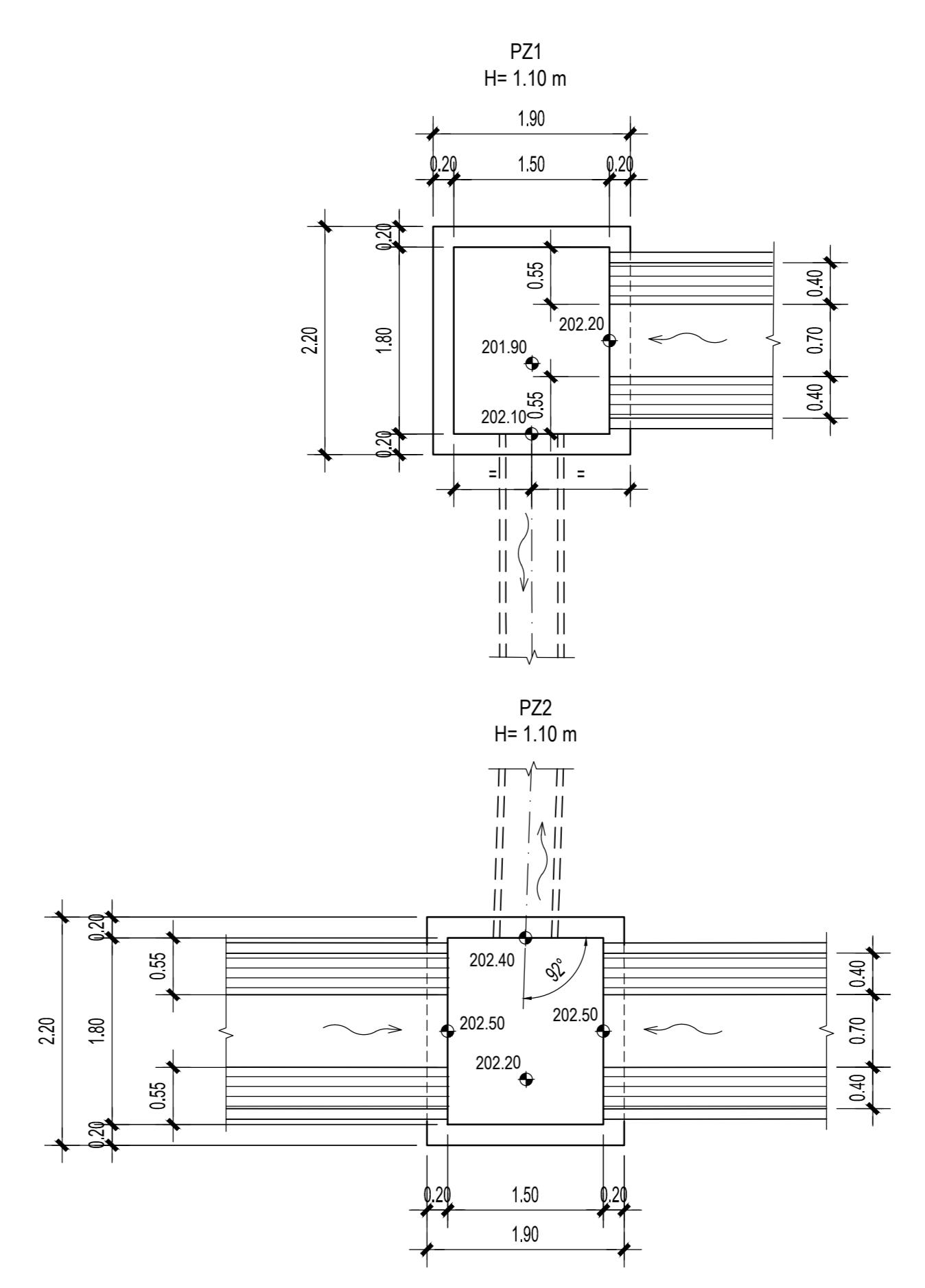


PLANIMETRIA CON INDICAZIONE DEI PUNTI SINGOLARI DELLE CANALIZZAZIONI
Scala 1:500



PARTICOLARE POZZETTI
Scala 1:50

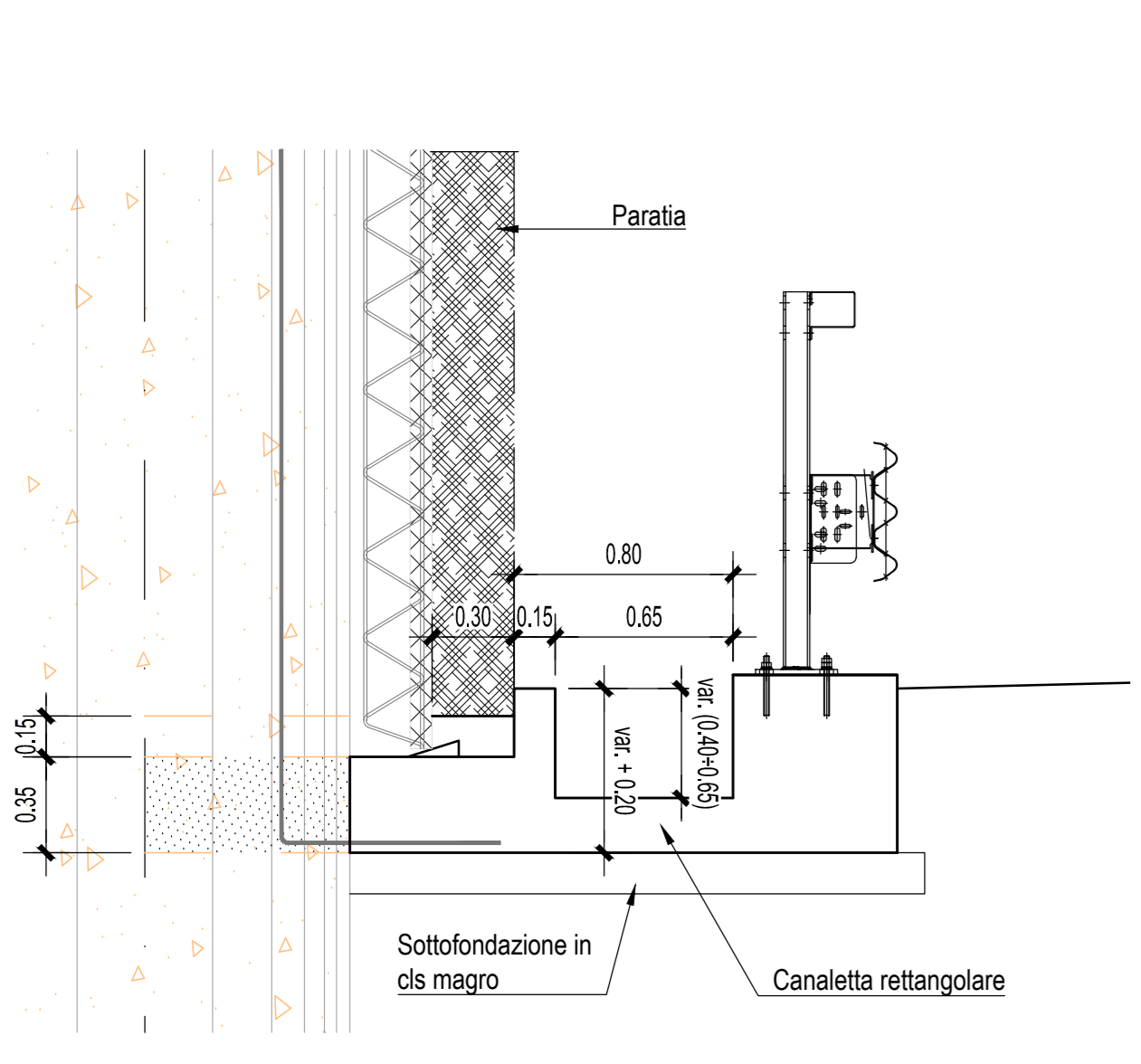


NOTE GENERALI

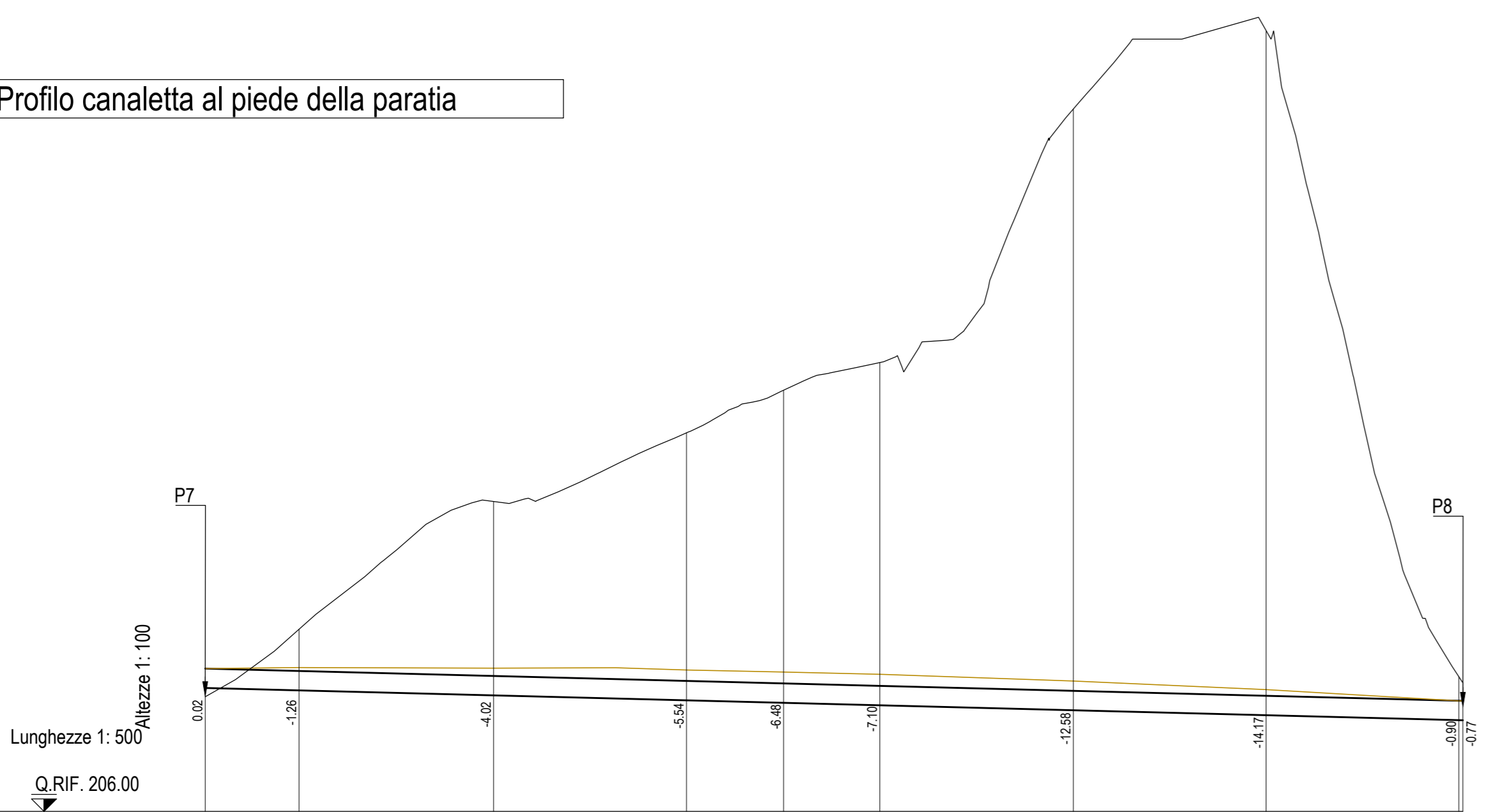
LEGENDA

| | |
|--|---|
| | TUBAZIONI IN PVC |
| | TUBAZIONI IN CLS |
| | CANALETTA PREFABBRICATA AD ASOLA |
| | COLLETTORE IN ACCIAIO INOX |
| | CANALETTA RETTANGOLARE RIVESTITA IN CLS b*ht= 1.5m x Var. |
| | CANALETTA TRAPEZIA PER LA RACCOLTA DELLE ACQUE DI PIATTAFORMA AL PIEDE DEL RILEVATO b*ht= 1.5m x 0.7m x 0.7m |
| | CANALETTA SEMICIRCOLARE IN LAMIERA ONDULATA D=0.6m |
| | CANALETTA RETTANGOLARE IN CLS AL PIEDE DELLA PARATIA b*ht= 0.65m x 0.40m |
| | CANALETTA RETTANGOLARE IN CLS IN TESTA ALLA PARATIA b*ht= 0.70m x 0.50m |
| | FOSSO NON RIVESTITO PER LA RACCOLTA DELLE ACQUE DELLA SCARPATA b*ht= 1.5m x 0.5m x 0.5m |
| | CANALE IN TERRA PER DEVIAZIONE FOSSI IRRIGUI |
| | SCARICO NEL FOSSO RIVESTITO AL PIEDE DEL RILEVATO |
| | EMBRICI PER IL RECUPERO DELLE ACQUE DI PIATTAFORMA NELLA CANALETTA AL PIEDE DEL RILEVATO (INTERASSE MEDIO 20.00m) (*) |
| | POZZETTO CON GRIGLIA PER LA RACCOLTA DELLE ACQUE DI PIATTAFORMA |
| | POZZETTO GETTATO IN OPERA |
| | MANUFATTO DI SCARICO DEL COLLETTORE DI RACCOLTA ACQUE DI PIATTAFORMA SUL PONTE TALLORIA |
| | VASCHE PER IL TRATTAMENTO DELLE ACQUE DI PRIMA PIOGGIA E PER GLI SVENNAMENTI ACCIDENTALI |
| | MANUFATTO SCOLMATORE A MONTE DEL SISTEMA DI TRATTAMENTO |
| | DIREZIONI DI FLUSSO DELLE ACQUE DI PIATTAFORMA |

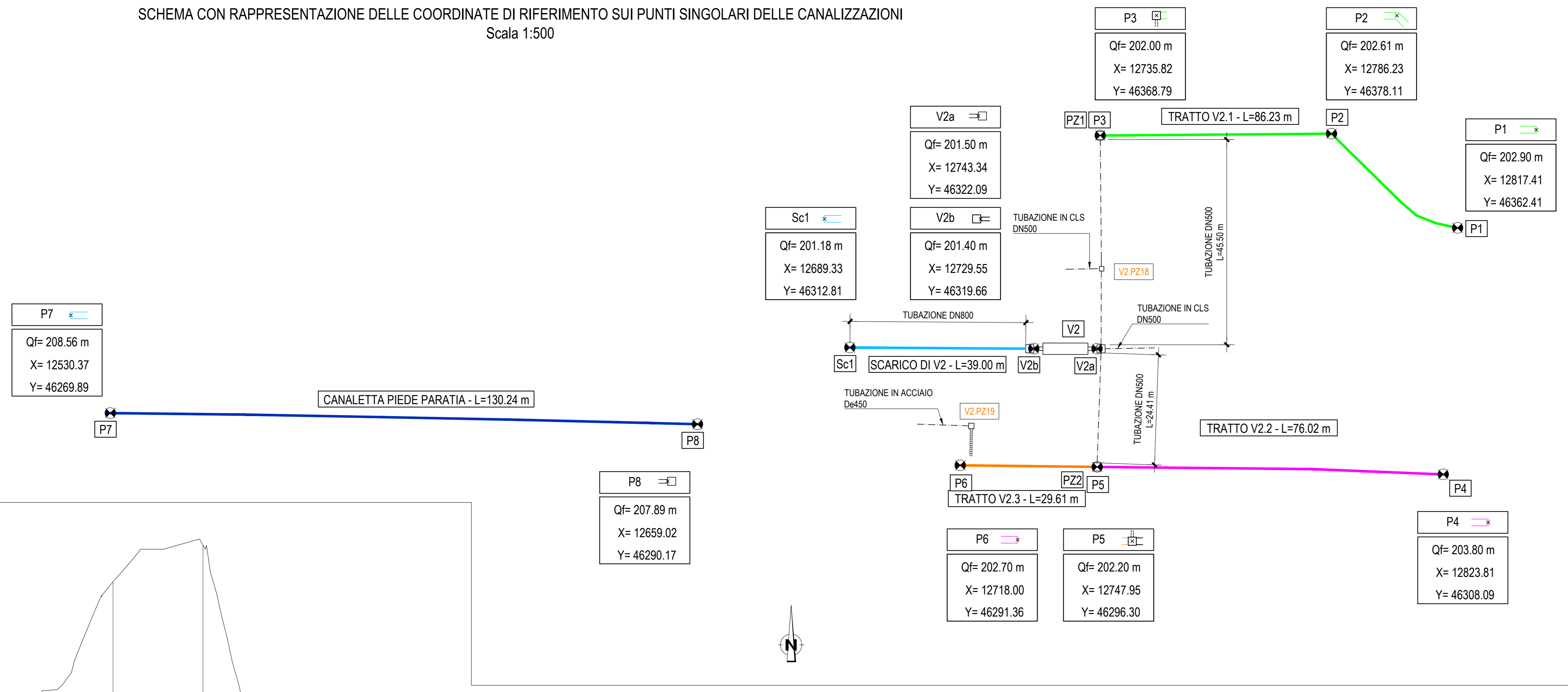
SEZIONE TRASVERSALE TIPO IN PRESENZA DI CANALETTA RETTANGOLARE AL PIEDE DELLA PARATIA
Scala 1:25



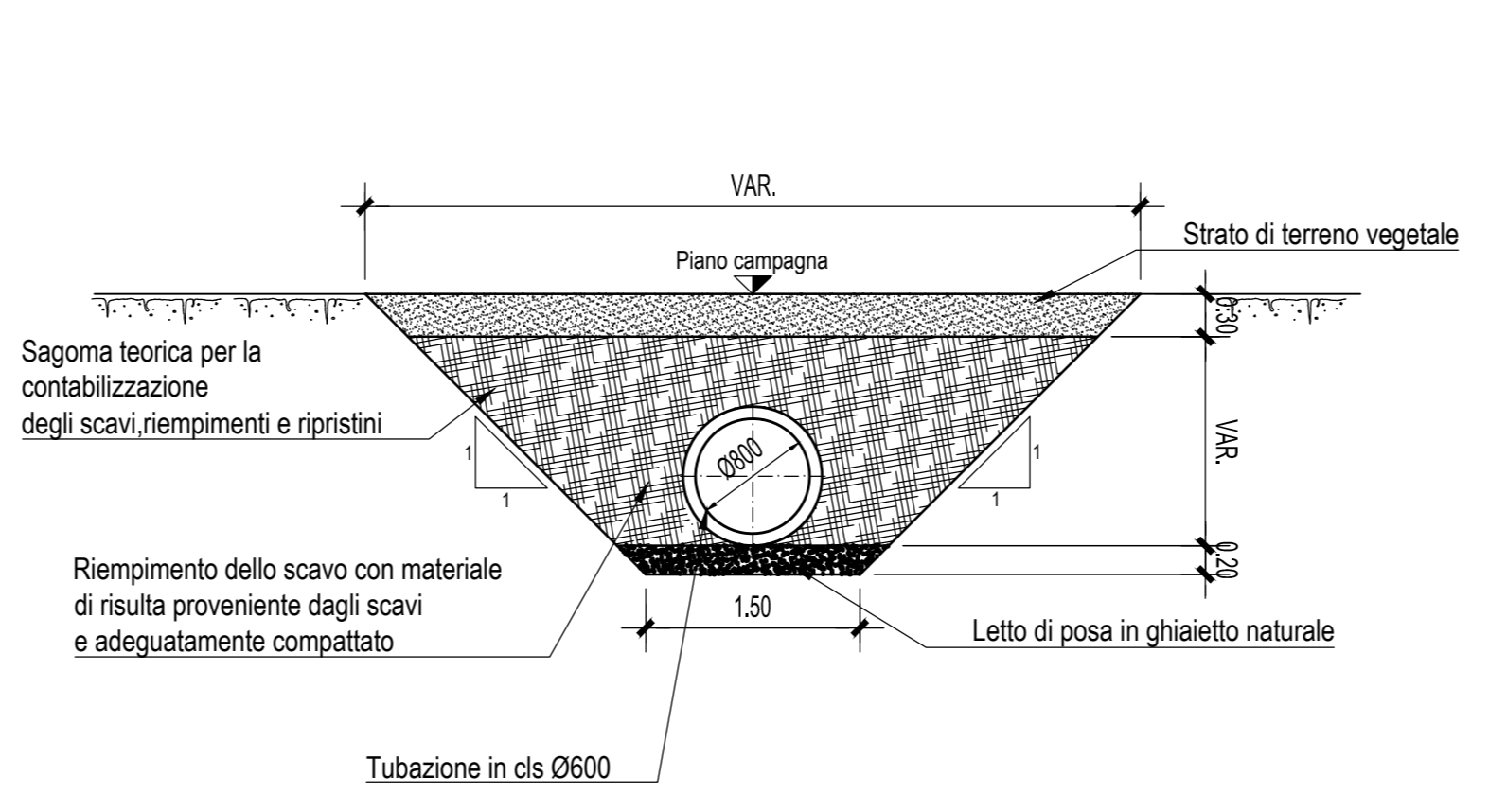
Profilo canaletta al piede della paratia



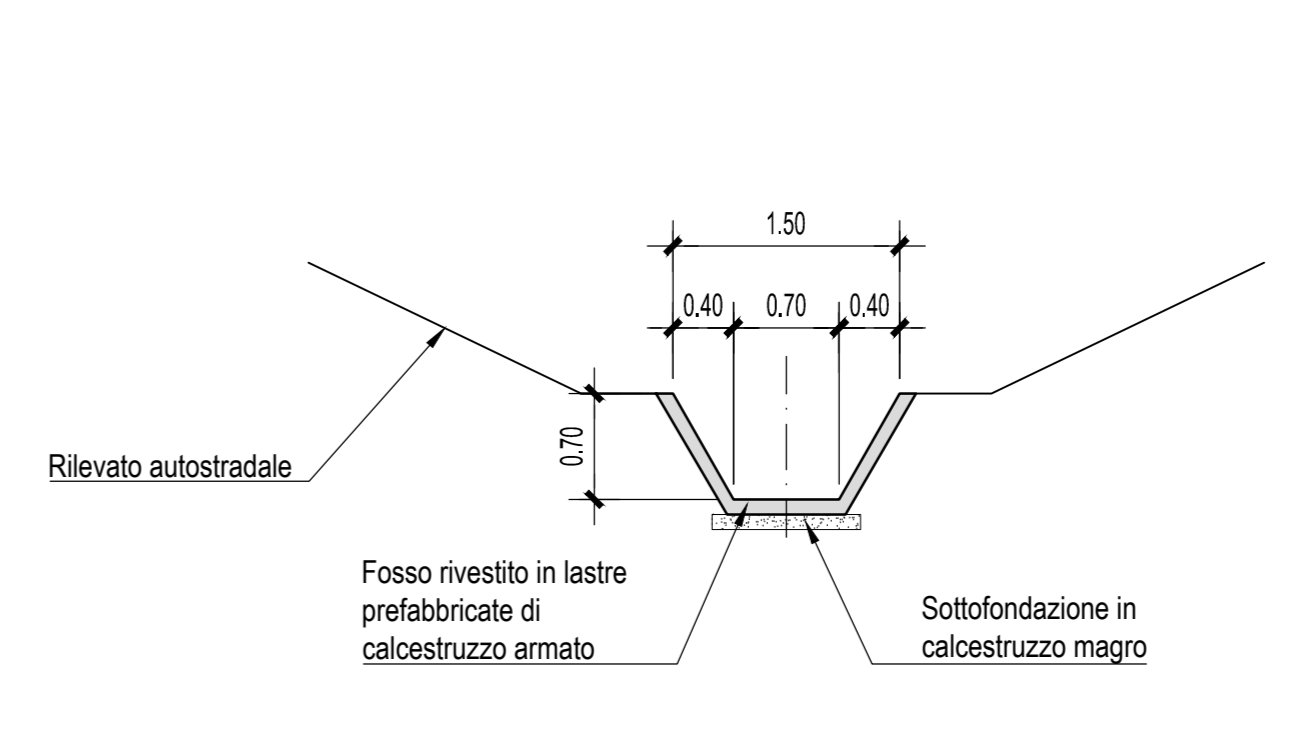
SCHEMA CON RAPPRESENTAZIONE DELLE COORDINATE DI RIFERIMENTO SUI PUNTI SINGOLARI DELLE CANALIZZAZIONI
Scala 1:500



SEZIONE TIPO TUBAZIONE Ø800 IN CALCESTRUZZO
Scala 1:50



SEZIONE TRASVERSALE TIPO IN PRESENZA DI FOSSO AL PIEDE RILEVATO
Scala 1:50



| No. SEZIONI | AT13 | AT14 | AT15 | AT16 | AT17 | AT18 | AT19 | AT20 | AT21 FINE |
|----------------------|--------|--------|--------|--------|--------|--------|--------|--------|-----------|
| DISTANZE PROGRESSIVE | 0.00 | 9.71 | 20.85 | 40.94 | 59.86 | 86.89 | 119.92 | 159.96 | 206.99 |
| DISTANZE PARZIALI | | 9.71 | 20.13 | 19.99 | 10.04 | 9.98 | 20.03 | 19.97 | 19.95 |
| QUOTE CILGIO STRADA | 208.96 | 208.96 | 208.97 | 208.95 | 208.89 | 208.84 | 208.70 | 208.52 | 208.25 |
| QUOTE TERRENO | 208.96 | 207.77 | 204.92 | 204.64 | 204.77 | 204.59 | 203.55 | 202.71 | 201.81 |
| QUOTE PROGETTO | 208.96 | 208.51 | 208.41 | 208.35 | 208.25 | 208.20 | 208.10 | 208.00 | 207.89 |
| PENDENZE | | | | | | | | | P= -0.51% |

Autostrada Asti-Cuneo

REGIONE PIEMONTE

PROVINCIA DI ASTI PROVINCIA DI CUNEO

COLLEGAMENTO AUTOSTRADALE ASTI - CUNEO

TRONCO II A21 (ASTI EST) - A6 (MARENE)
LOTTO 6 RODDI - DIGA ENEL

PROGETTO ESECUTIVO
PROGETTO DELL'INFRASTRUTTURA

OPERE PER LA REGIMAZIONE ACQUE SUPERFICIALI
IMPIANTO DI TRATTAMENTO PROGR. 04475
PLANIMETRIA E SCHEMA DEI PUNTI SINGOLARI

| | | | | | | | | | | | | |
|------------|-------|--------------|------------|-------------|------------|-------|---------------|------------|-------------|------------|-------|---------------|
| Approvato: | Data: | Descrizione: | Revisione: | Controllo: | Approvato: | Data: | Descrizione: | Revisione: | Controllo: | Approvato: | Data: | Descrizione: |
| 01 | 01 | EMMISSIONE | 01 | Ing. D'Adda | 01 | 01 | Rev. generale | 01 | Ing. D'Adda | 01 | 01 | Rev. generale |

Marzo 2015

PROGETTISTA e RESP. INTEGRAZIONE PRESTAZIONI SPECIALISTICHE:
Dot. Ing. Enrico Ghislandi
Albo di Milano N° A 19993

CONCESSIONARIA: