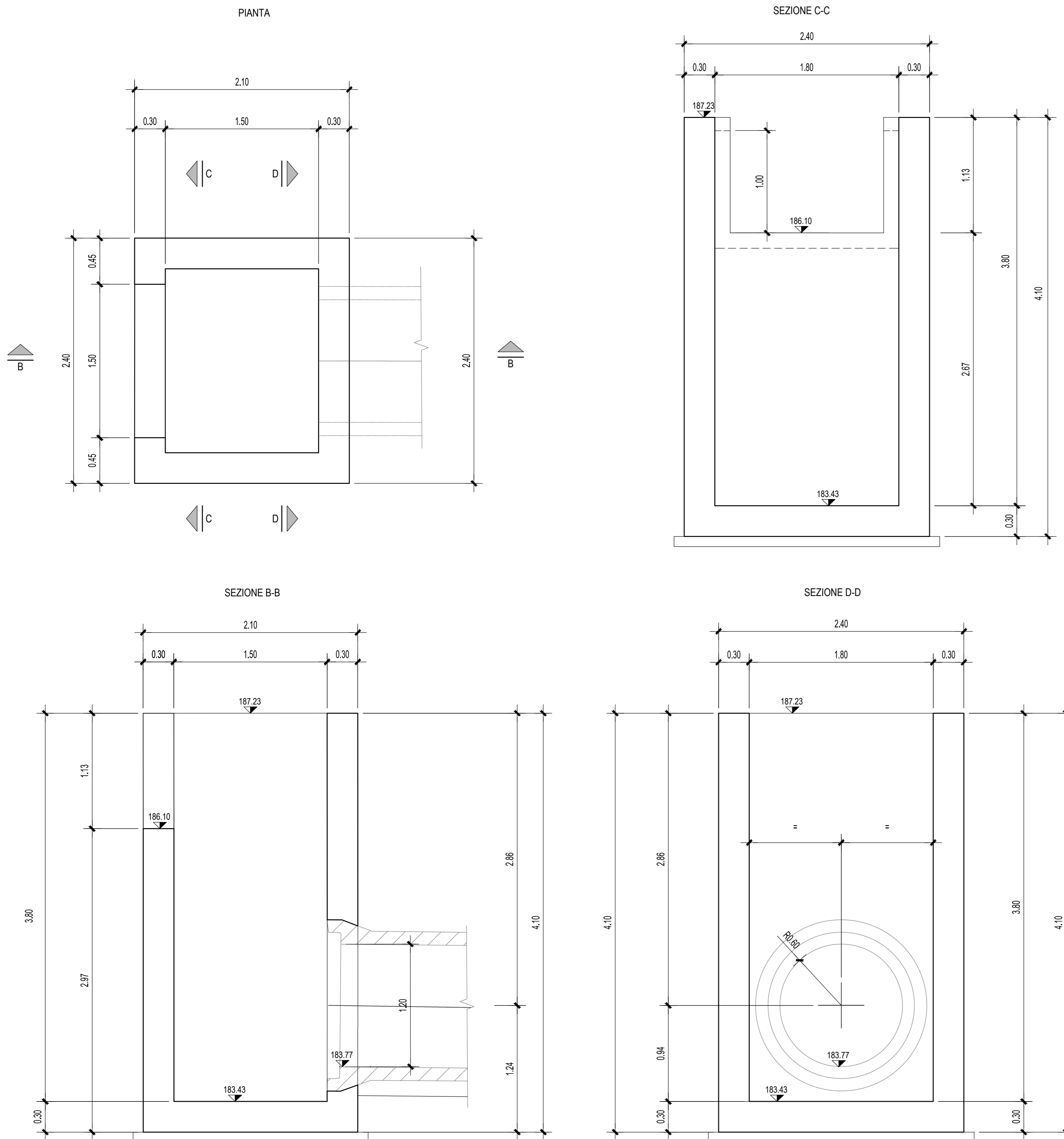
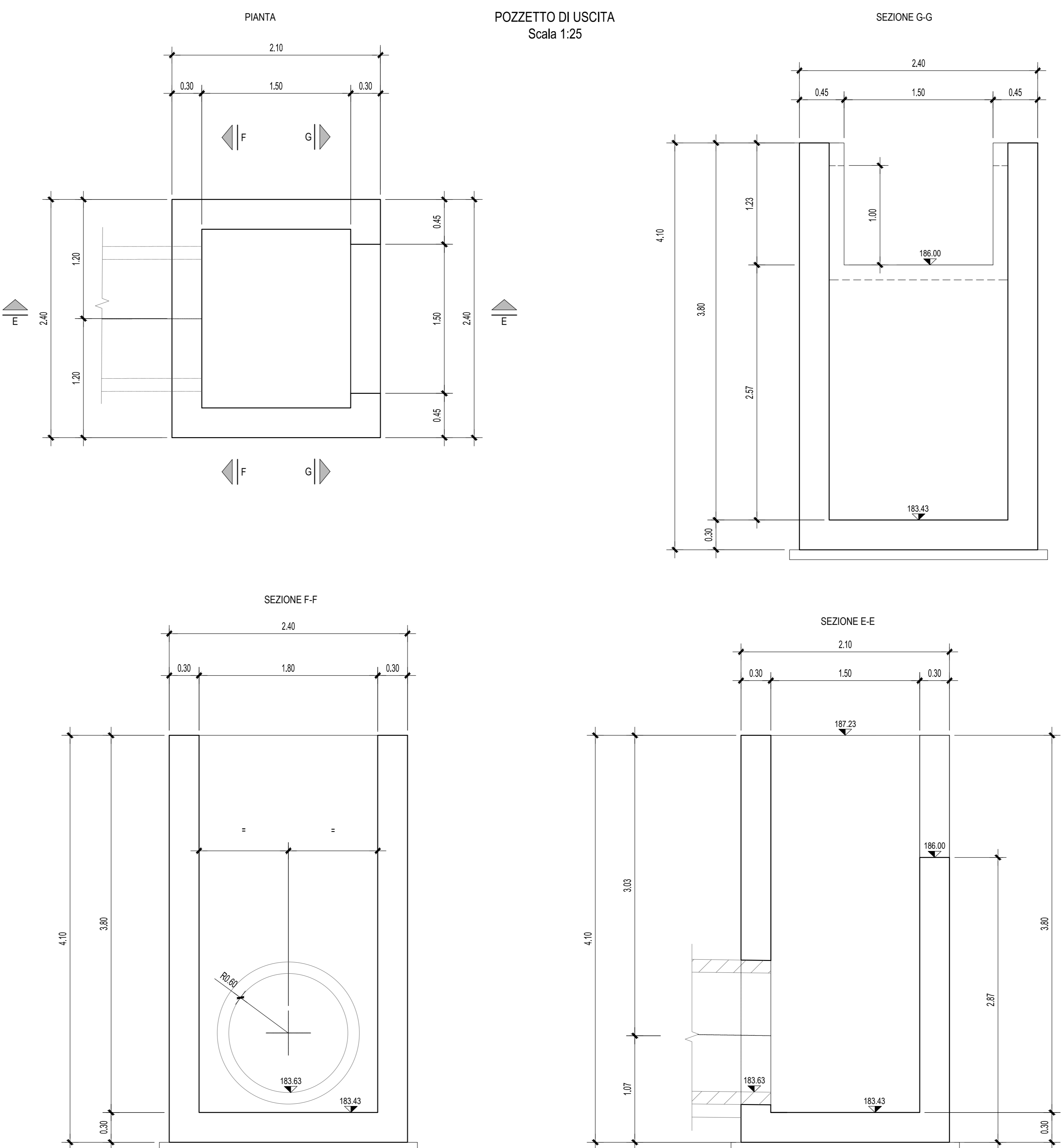


POZZETTO DI INGRESSO
Scala 1:25



POZZETTO DI USCITA
Scala 1:25



NOTE GENERALI

CALCESTRUZZO (UNI EN 206-1 - UNI 11194 - UNI EN 196-1-1)						
ESISTENTE	CLASSE DI ESPOSIZIONE	CLASSE DI RESISTENZA	MINIMO CONTENUTO IN CEMENTO (kg/m³)	ACC. MINIMO	CLASSE DI CONSISTENZA	NOTE
OPERE A C.A.	XCl-XS4	C25R	280	0.05	S4	(1) (2)
COLFORAZIONE IN CALCESTRUZZO MASICO	XCl	C25R	280	0.05	S4	(1) (2)

(1) Contorno in acciaio 5/16, ribattuto con spigoli arrotondati.
(2) Appoggio con guaina impermeabile a 20/20/20.

ACCIAIO PER C.A.
Caratteristiche generali: acciaio ad alta resistenza, controllato per tenore in azoto.

TIPOLOGIA DEL PRODOTTO	Ø	ACCIAIO	F _{yk} (N/mm²)	F _{td} (N/mm²)	NOTE
TAVOLE INFERIORI	Ø 16	B450C	420	260	
RETTELETTROCALDATE	Ø 10	B450C	420	260	(1) (2)

(1) con SABA S.4.24, 3 mm.
(2) spessore dei nodi di acciaio secondo UNI EN 10001/10002.

* griglia ferro conosciuta per l'impiego: Ø20 con un diametro medio indicato e collegamenti in modo da evitare l'uso di barre di raccordo di lunghezza di spigoli di acciaio.

Elemento	Spessore minimo (cm)	Dimensioni (mm)
Fondazioni, muri, solette	3	35

LEGENDA MISURE:
H: Altezza rappresentata a meno degli spessori di pagella tutti i marciapiedi. La misura riportata come portata quella della sporcizia e spigoli smi. Le sviluppo totale indicato per ogni ferro secondo il disegno e non secondo quello di pagella di spigoli smi.

Lo sviluppo reale dei ferri misurato in caso tirante, sotto dei marciapiedi di pagella.

DIAMETRO PRESTATI:	Ø Barre + ØDS	s = 40
	Ø Barre ØDS - ØDS	s = 40

NOTA BENE:
In qualsiasi ipotesi di possibile alle operazioni di getto del calcestruzzo, eseguire il controllo della struttura di armatura sul campo.

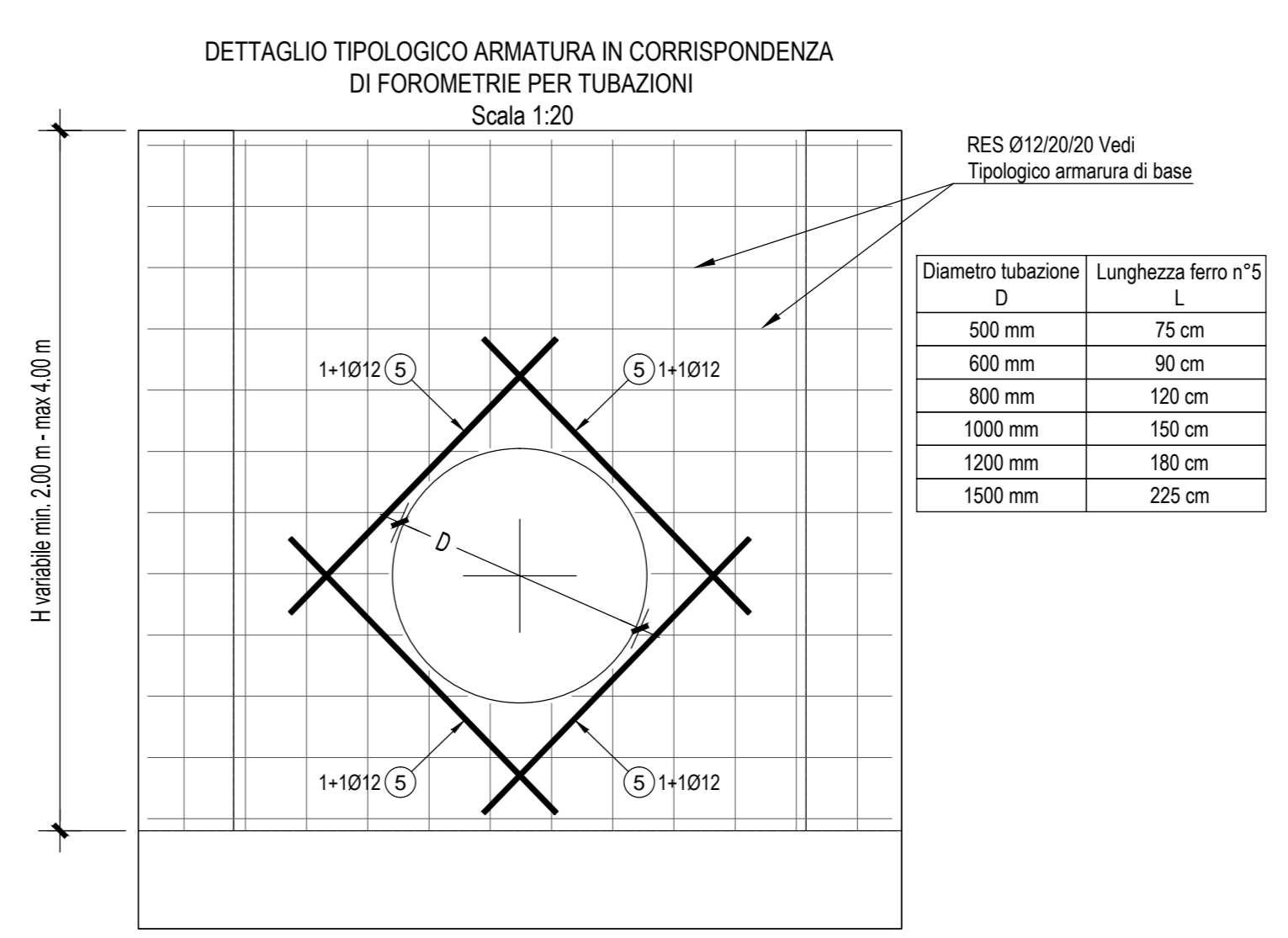
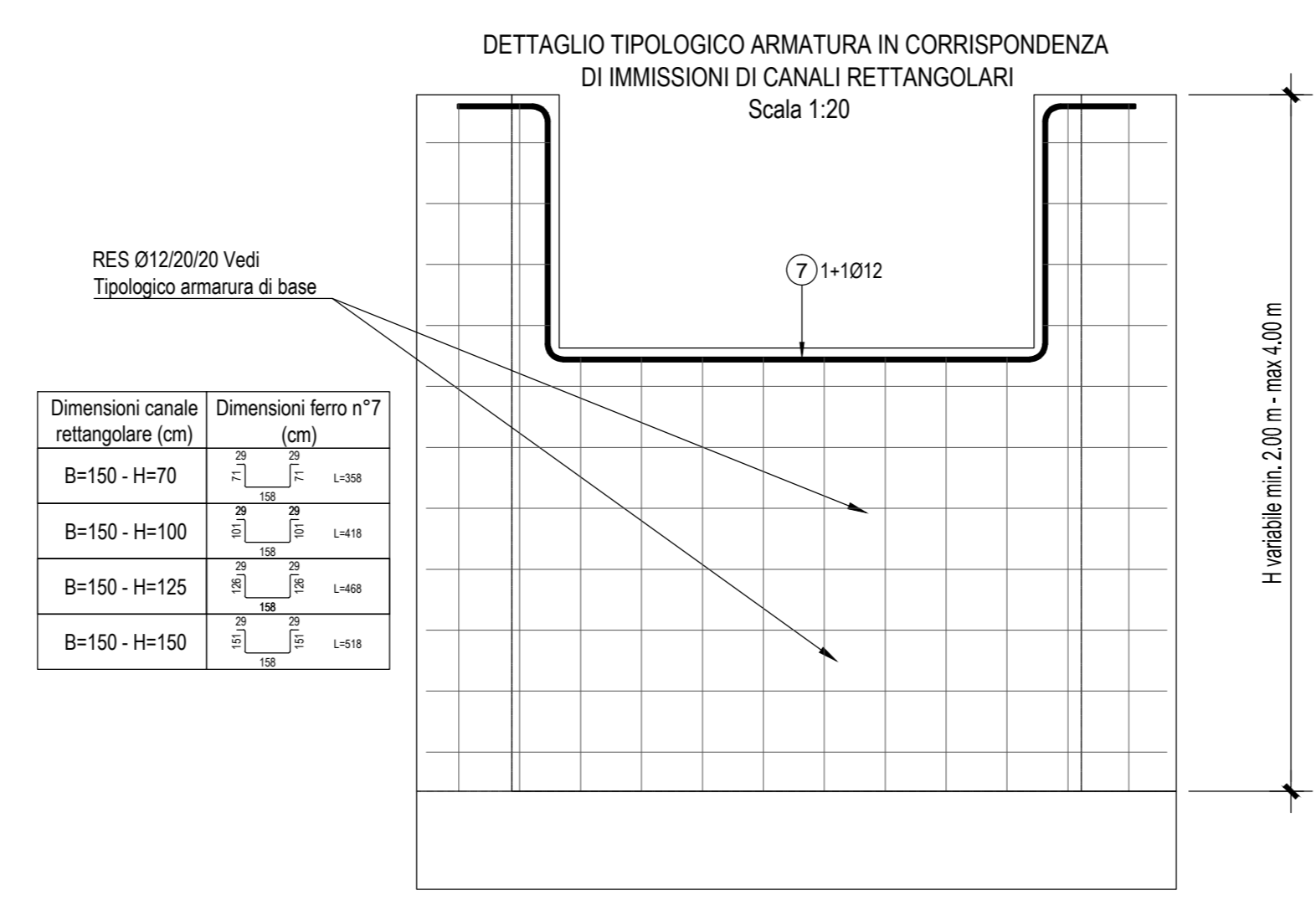
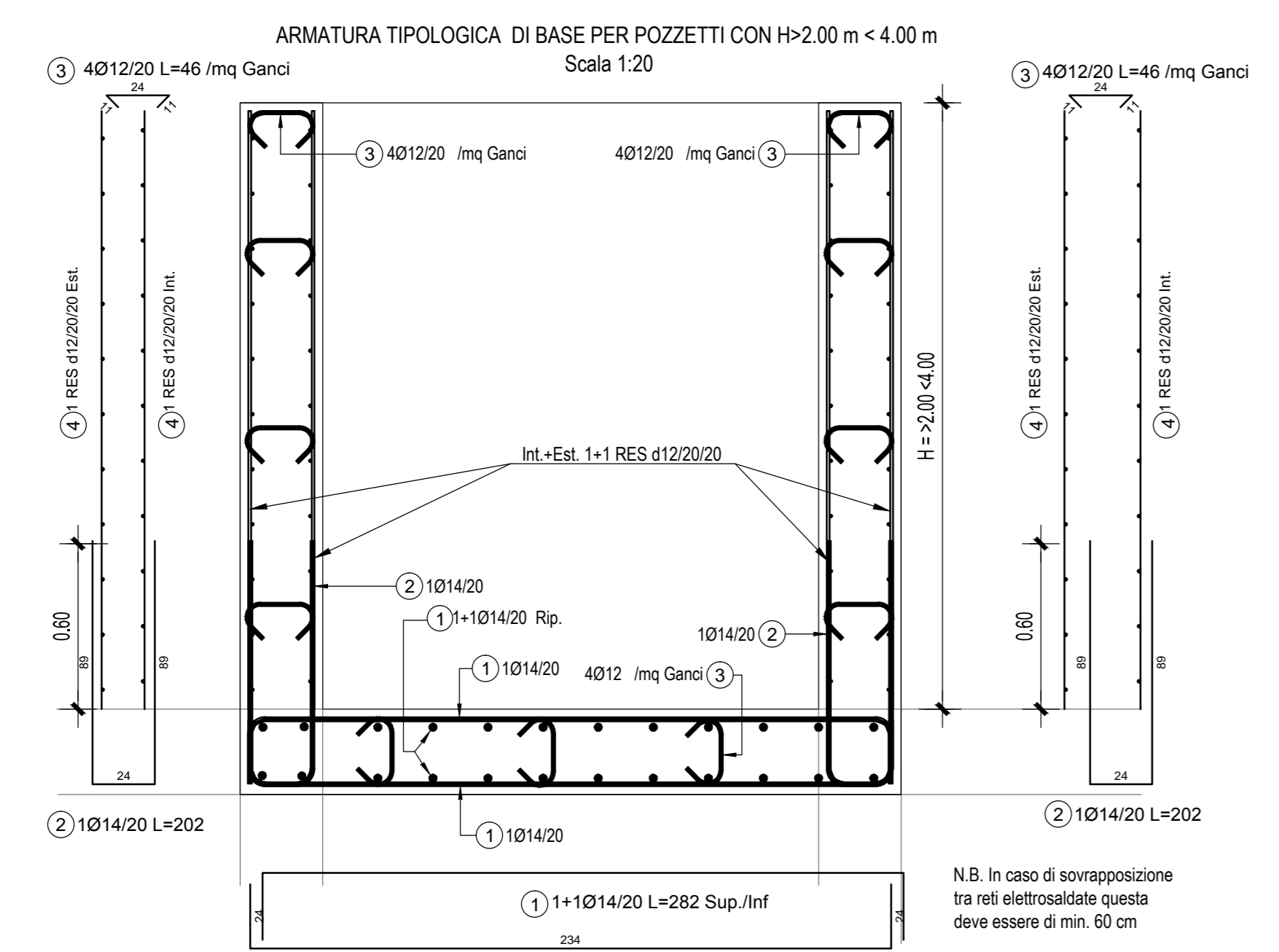


Tabella ferri armatura di base

Pos.	Schema (cm)	Numero in un elemento	Diametro	Spaziatura (cm)	Lunghezza (cm)
1	1-1/1-1	14	14	20	282
2	2	2	14	20	202
3	4mq	12	12	20	76
4	RES Ø12/20/20	8	12	20/20	var

Autostrada Asti-Cuneo

REGIONE PIEMONTE

PROVINCIA DI ASTI PROVINCIA DI CUNEO

COLLEGAMENTO AUTOSTRADALE ASTI - CUNEO

TRONCO II A21 (ASTI EST) - A6 (MARENE)
LOTTO 6 RODDI - DIGA ENEL

PROGETTO ESECUTIVO
PROGETTO DELL'INFRASTRUTTURA

OPERE PER LA REGIMAZIONE ACQUE SUPERFICIALI
IMPIANTO DI TRATTAMENTO Progr. 3+990
SIFONE DN 1200 Progr. 4+030
CARPENTERIA E ARMATURE POZZETTI

Approvato:	Data:	Descrizione:	Revisione:	Controllo:	Approvato:	Data:	Descrizione:
2/6	Apr. 2013	EMISSIONE					

PROGETTISTA + RESP. INTEGRAZIONE PRESTAZIONI SPECIALISTICHE:
Dot. Ing. Enrico Ghiandri
Albo di Milano
N° A 16993

CONCESSIONARIA: