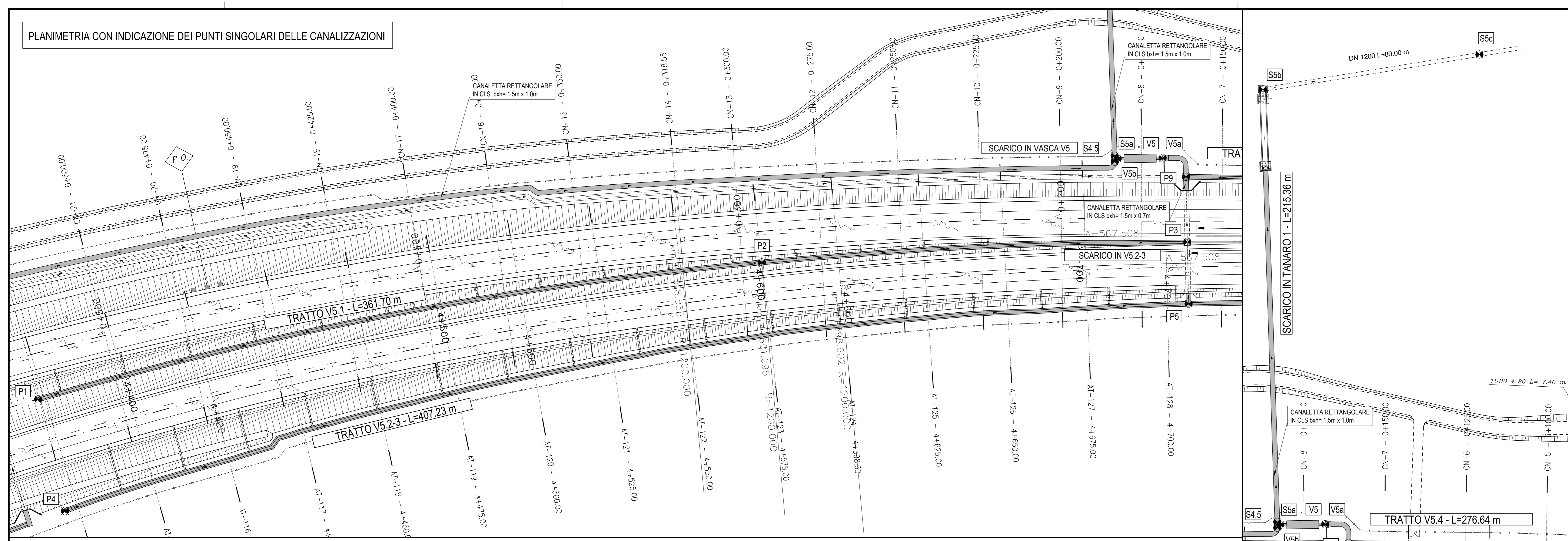


PLANIMETRIA CON INDICAZIONE DEI PUNTI SINGOLARI DELLE CANALIZZAZIONI

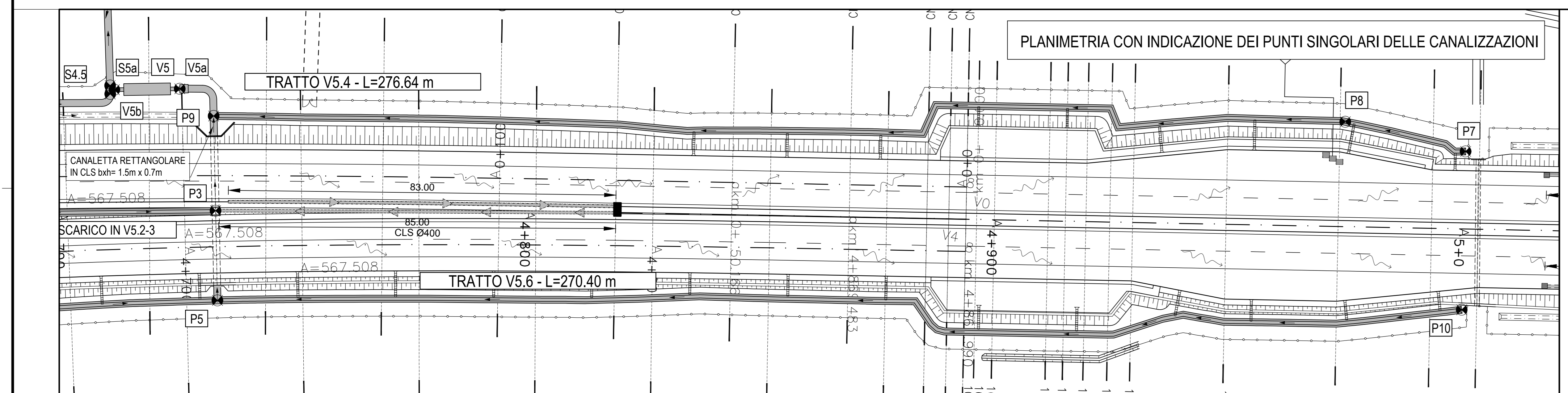


NOTE GENERALI

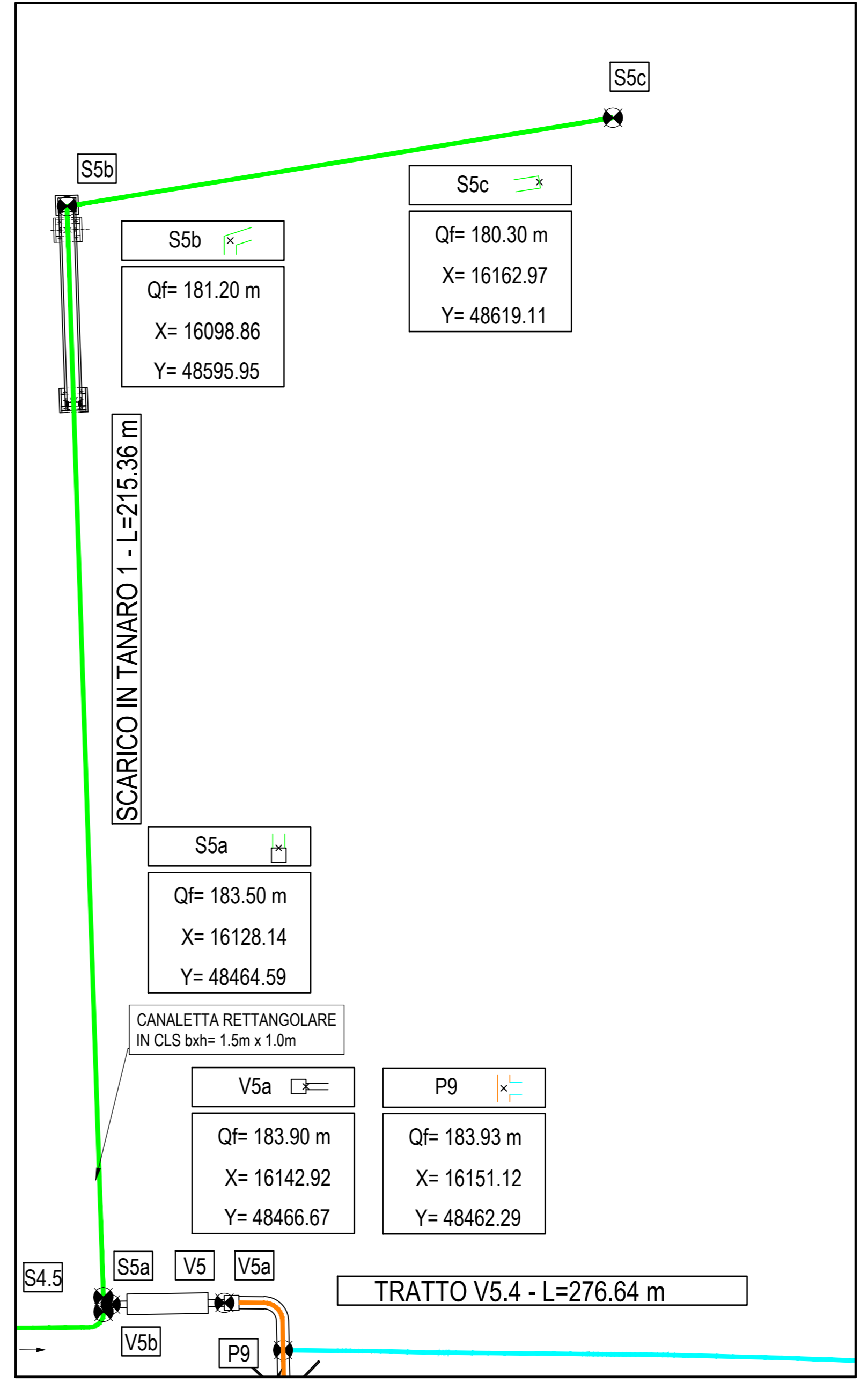
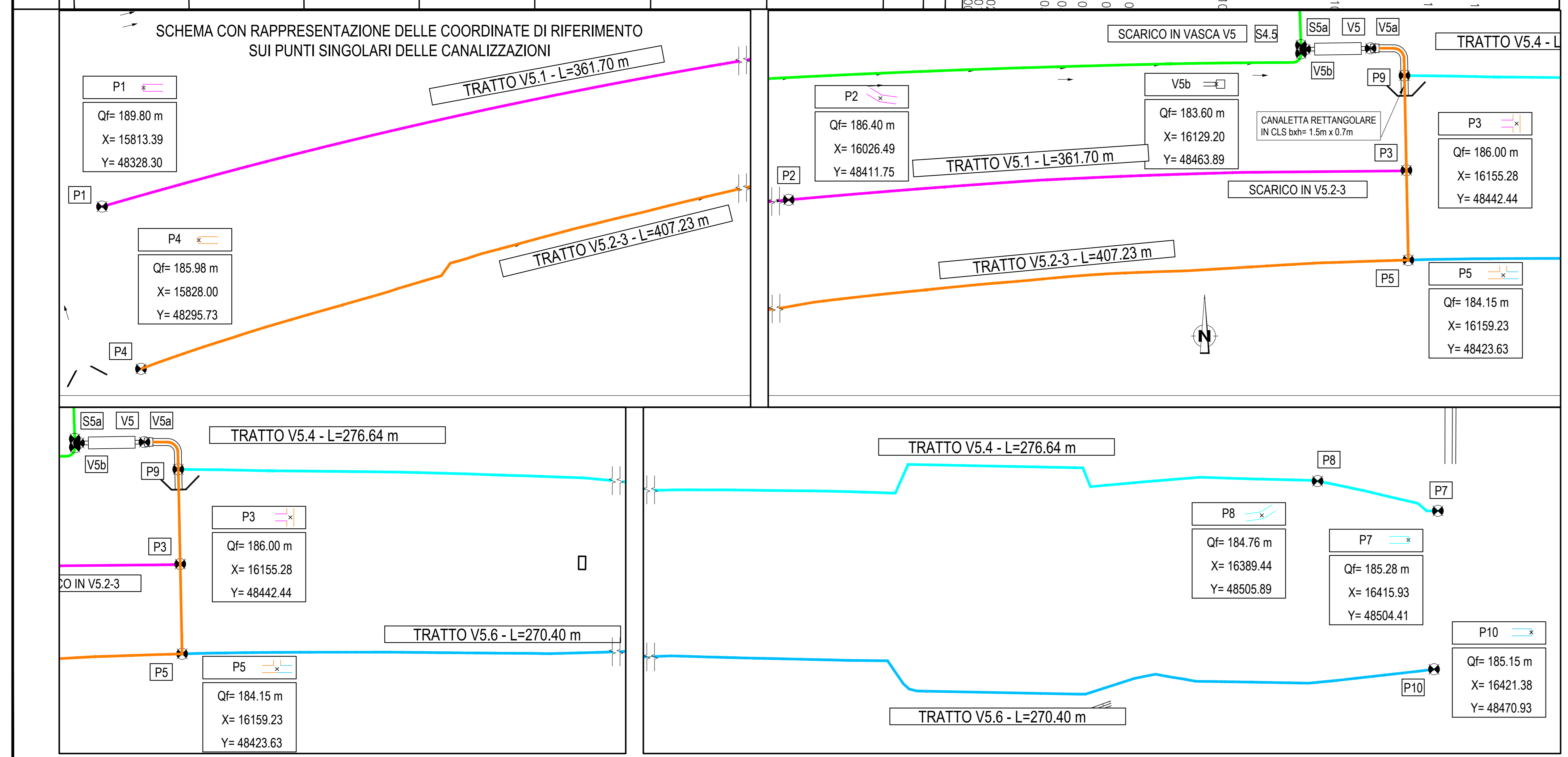
LEGENDA

	TUBAZIONI IN PVC
	TUBAZIONI IN CLS
	CANALETTA PREFABBRICATA AD ASOLA
	COLLETTORE IN ACCIAIO INOX
	CANALETTA RETTANGOLARE RIVESTITA IN CLS bxbh= 1.5m x Var.
	CANALETTA TRAPEZIA PER LA RACCOLTA DELLE ACQUE DI PIATTAFORMA AL PIEDE DEL RILEVATO Bxbh= 1.5m x 0.7m x 0.7m
	CANALETTA SEMICIRCOLARE IN LAMIERA ONDULATA D=0.3m
	CANALETTA SEMICIRCOLARE IN LAMIERA ONDULATA D=0.6m
	FOSSO NON RIVESTITO PER LA RACCOLTA DELLE ACQUE DELLA SCARPATA Bxbh= 1.5m x 0.5m x 0.5m
	CANALE IN TERRA PER DEVIAZIONE FOSSI IRRIGUI
	SCARICO NEL FOSSO RIVESTITO AL PIEDE DEL RILEVATO
	EMBRICI PER IL RECAPITO DELLE ACQUE DI PIATTAFORMA NELLA CANALETTA AL PIEDE DEL RILEVATO (INTERASSE MEDIO 20.00m) (*)
	POZZETTO CON GRIGLIA PER LA RACCOLTA DELLE ACQUE DI PIATTAFORMA
	POZZETTO GETTATO IN OPERA
	MANUFATTO DI SCARICO DEL COLLETTORE DI RACCOLTA ACQUE DI PIATTAFORMA SUL PONTE TALLORIA
	VASCHE PER IL TRATTAMENTO DELLE ACQUE DI PRIMA PIOGGIA E PER GLI SVERSAMENTI ACCIDENTALI
	MANUFATTO SCOLMATORE A MONTE DEL SISTEMA DI TRATTAMENTO
	DIREZIONI DI FLUSSO DELLE ACQUE DI PIATTAFORMA

PLANIMETRIA CON INDICAZIONE DEI PUNTI SINGOLARI DELLE CANALIZZAZIONI



SCHEMA CON RAPPRESENTAZIONE DELLE COORDINATE DI RIFERIMENTO SUI PUNTI SINGOLARI DELLE CANALIZZAZIONI



Autostrada Asti-Cuneo

COLLEGAMENTO AUTOSTRADALE ASTI - CUNEO

TRONCO II A21 (ASTI EST) - A6 (MARENE)
LOTTO 6 RODDI - DIGA ENEL

PROGETTO ESECUTIVO
PROGETTO DELL'INFRASTRUTTURA

OPERE PER LA REGIMAZIONE ACQUE SUPERFICIALI
IMPIANTO DI TRATTAMENTO Progr. 4+700
PLANIMETRIA E SCHEMA DEI PUNTI SINGOLARI

Approvato:	Data:	Descrizione:	Revisione:	Controllo:	Approvato:	Data:	Descrizione:	Revisione:	Controllo:	Approvato:	Data:	Descrizione:
	01	EMMISSIONE				26					01	
	01	Apr. 2013										
Marzo 2015												
1:500												

PROGETTISTA e RESP. INTEGRAZIONE PRESTAZIONI SPECIALISTICHE:
SINA
Dir. Ing. Enrico Ghislandi
Albo di Milano
N° A 19993