

ELEMENTO	CLASSE DI ESPOSIZIONE	CLASSE DI RESISTENZA STRUTTURALE	MINIMO CONTENUTO IN CEMENTO (kg/m³)	ACC. MINIMO	CLASSE DI CONCRETI	NOTE
OPERE IN C.A.	XCB	RC20	300	0,05	S4	(1) (2)
COLLEGAMENTO IN C.A. PER TUBAZIONI	XC1	RC15	250	0,05	S4	(1) (2)

(1) Contorno in area S175, ottenuto con spugna aerata
(2) Appoggiato su pila con fondazione a 200cm S175

ACCIAIO PER C.A.
Caratteristiche generali: acciaio ad alta resistenza, controllato per presenza in idrogeno.

TIPOLOGIA DEL PRODOTTO	Ø	ACCIAIO	F _{yk} (N/mm²)	F _{tdk} (N/mm²)	NOTE
TUBI ARRETI	Ø 10	S 235	235	195	
RETI ELETTRICIFICATE	Ø 10	S 235	235	195	(1) (2)

(1) con SABA S 424, 3 mm
(2) rete con rete di acciaio S 235 con UNI EN 10202

* griglia di ferro con rete per impermeabilizzazione: Ø20 con loro dimensione indicata
collegamenti in c.a. con rete S 235 con loro dimensione indicata

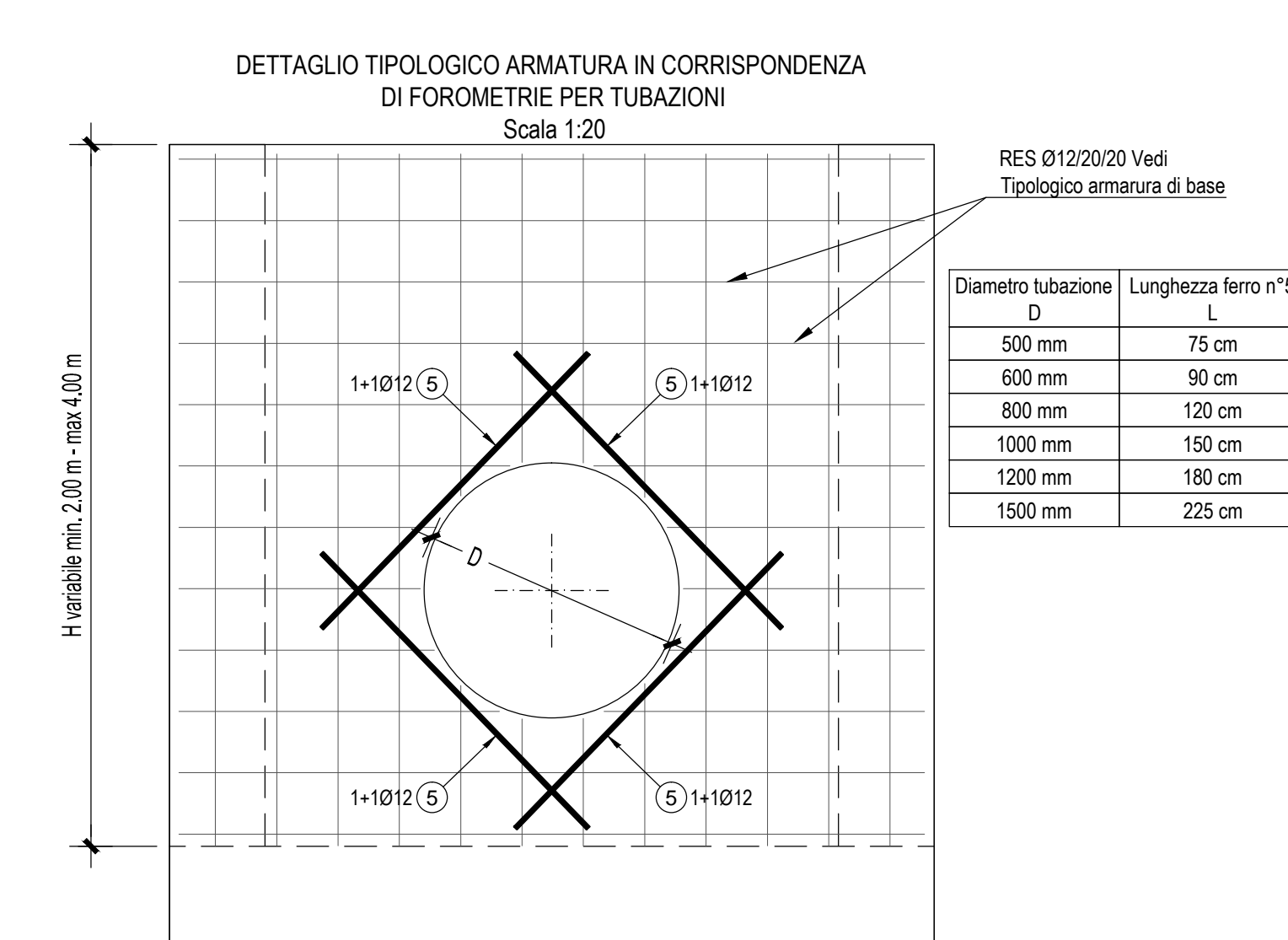
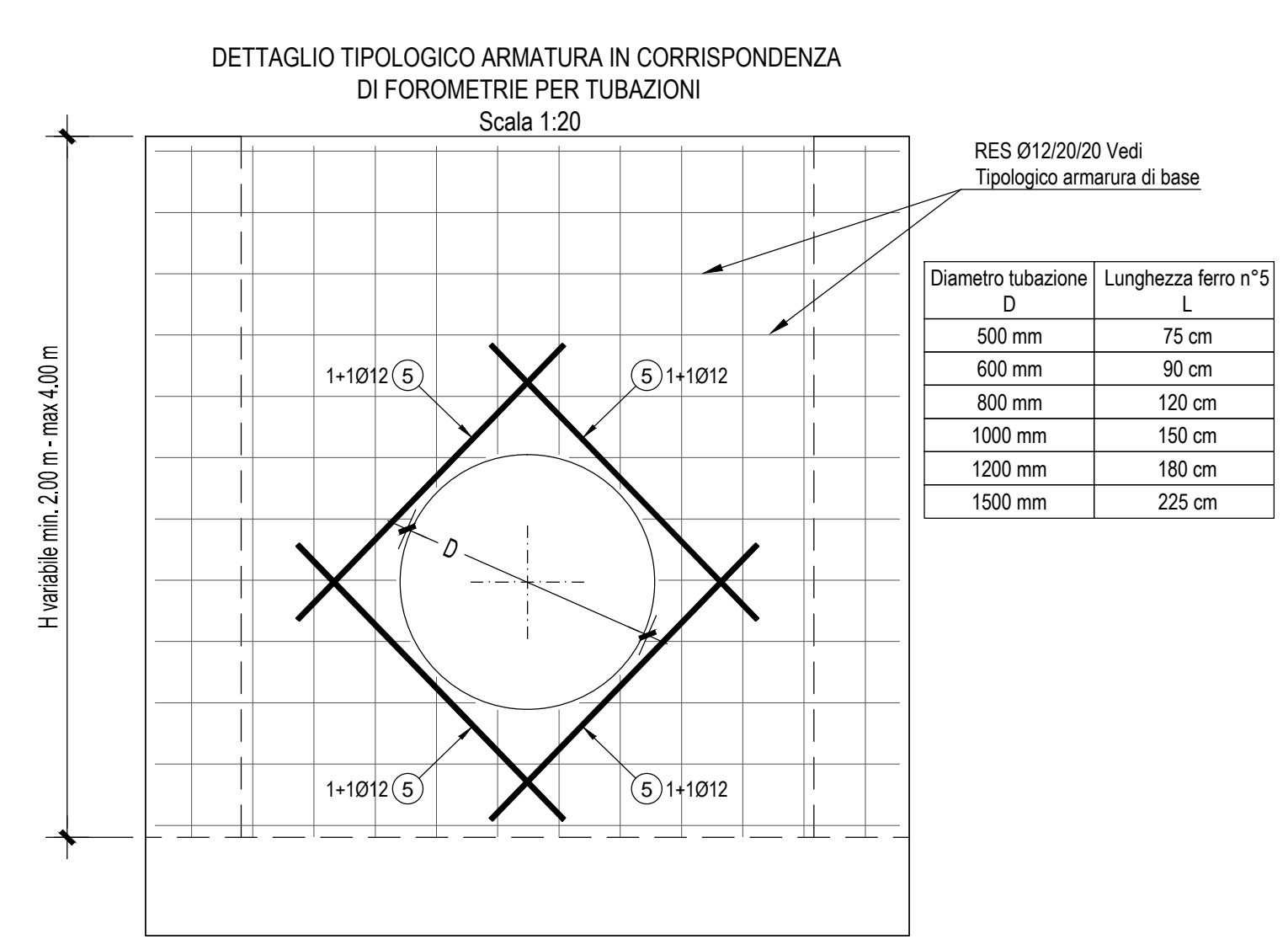
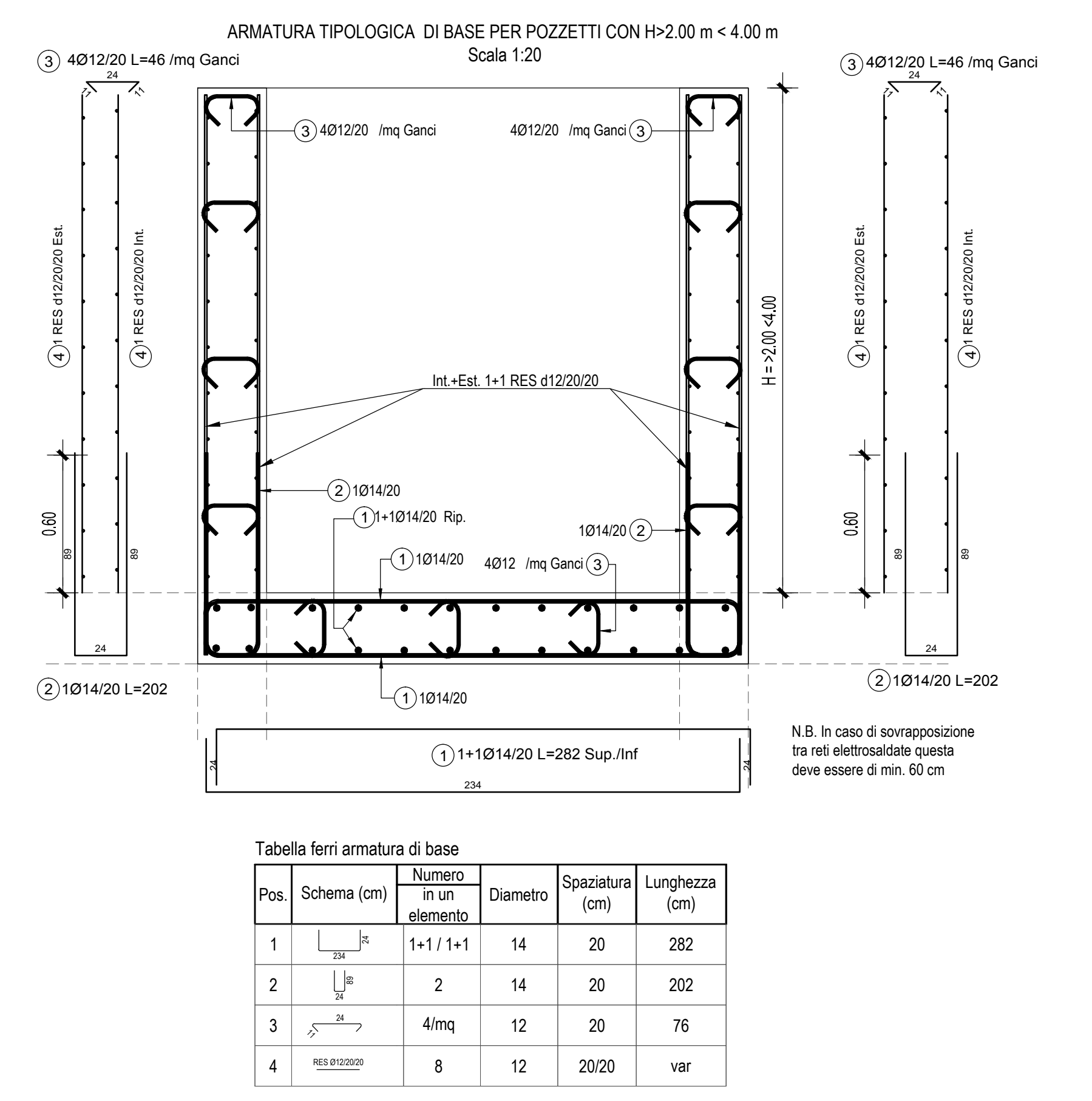
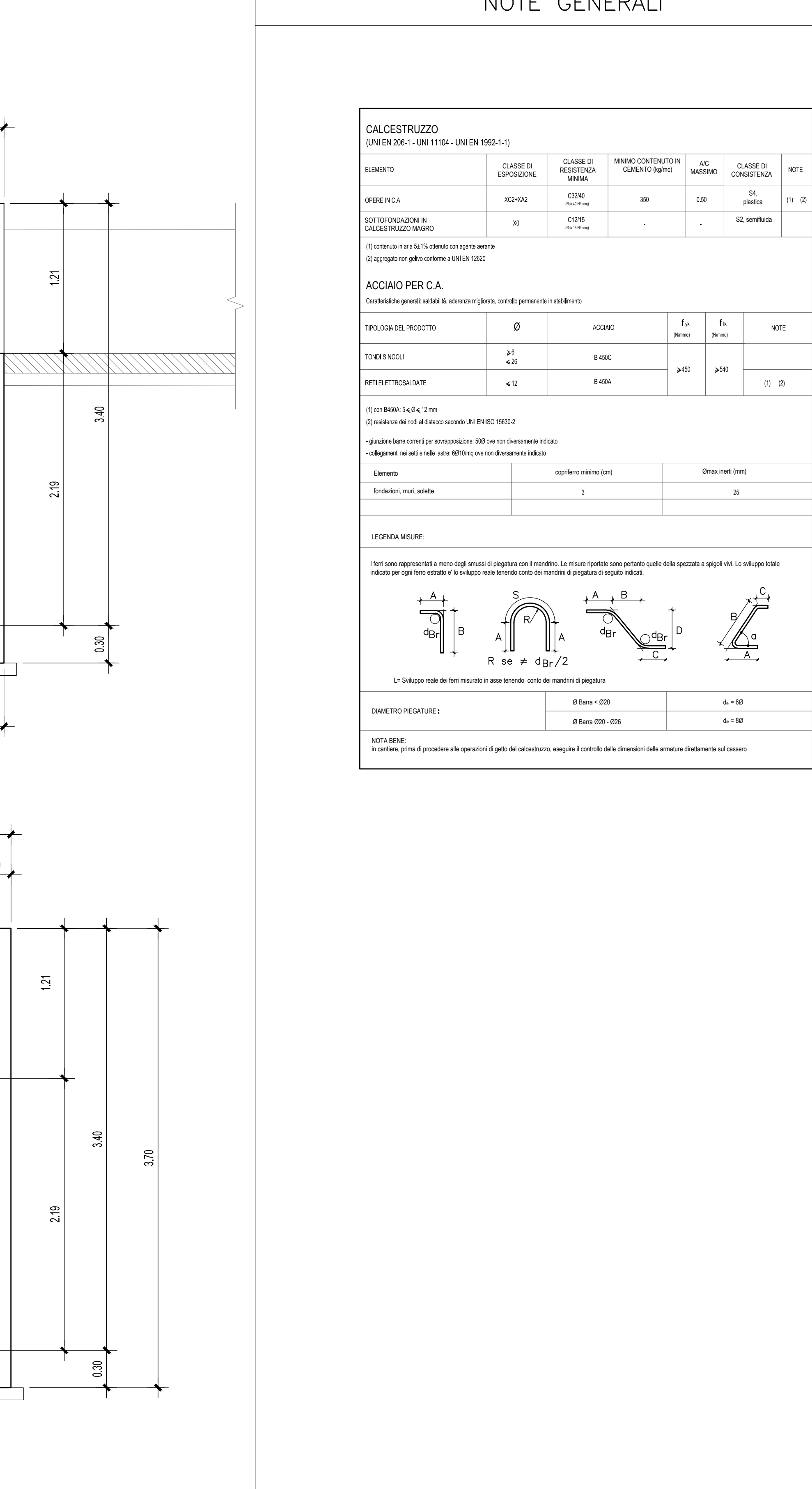
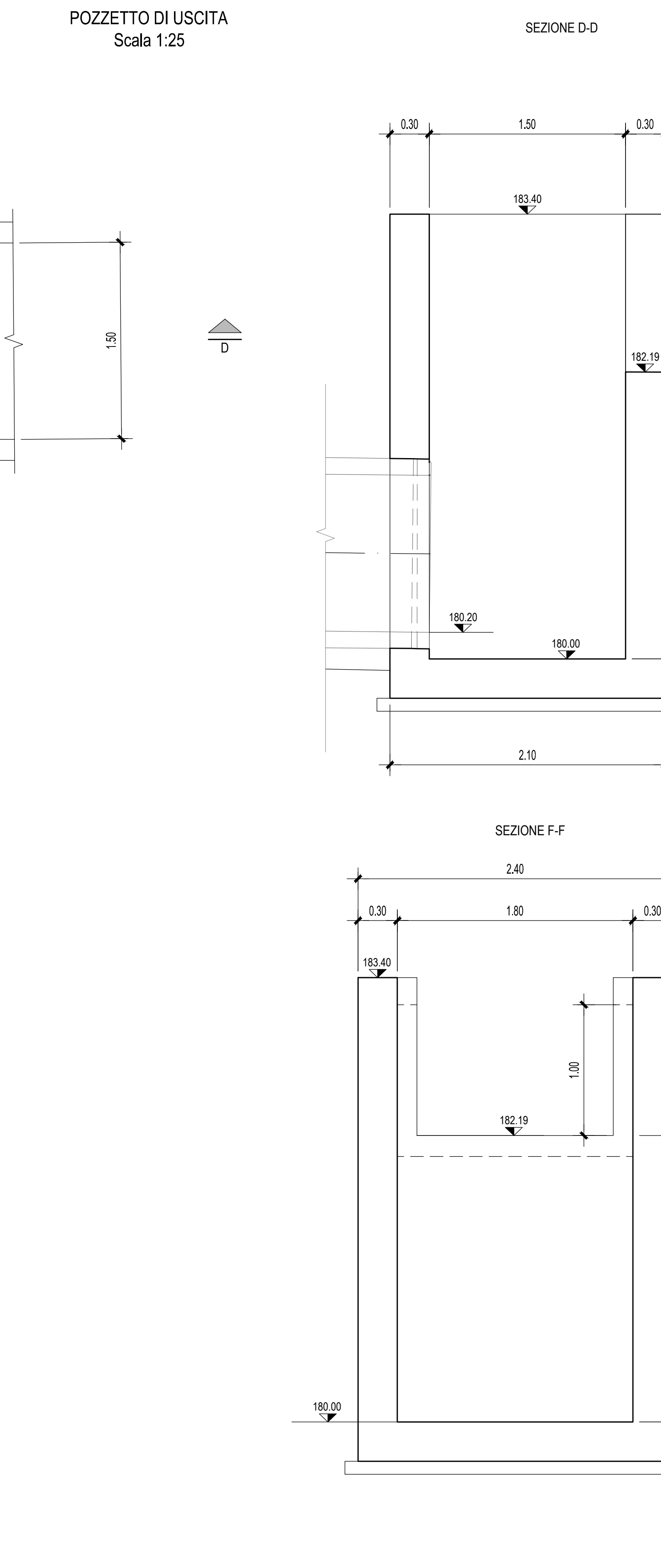
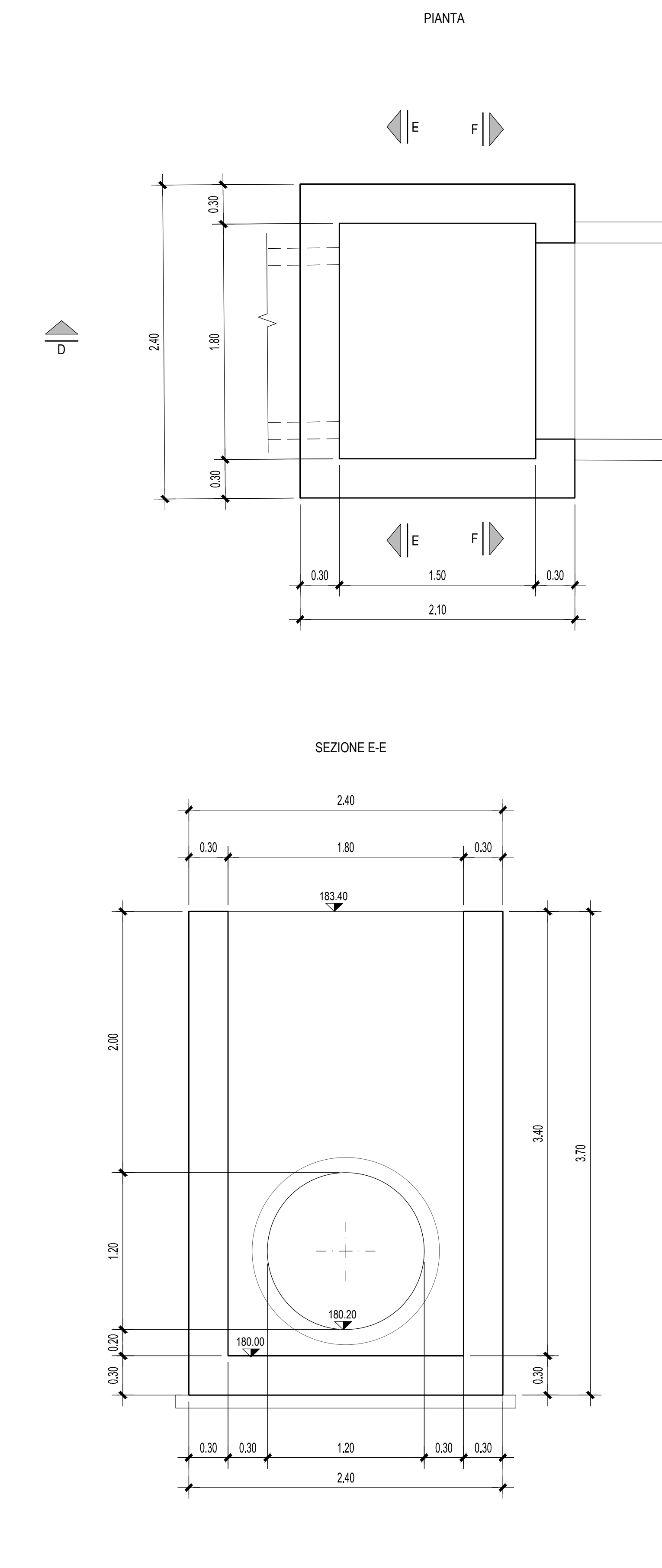
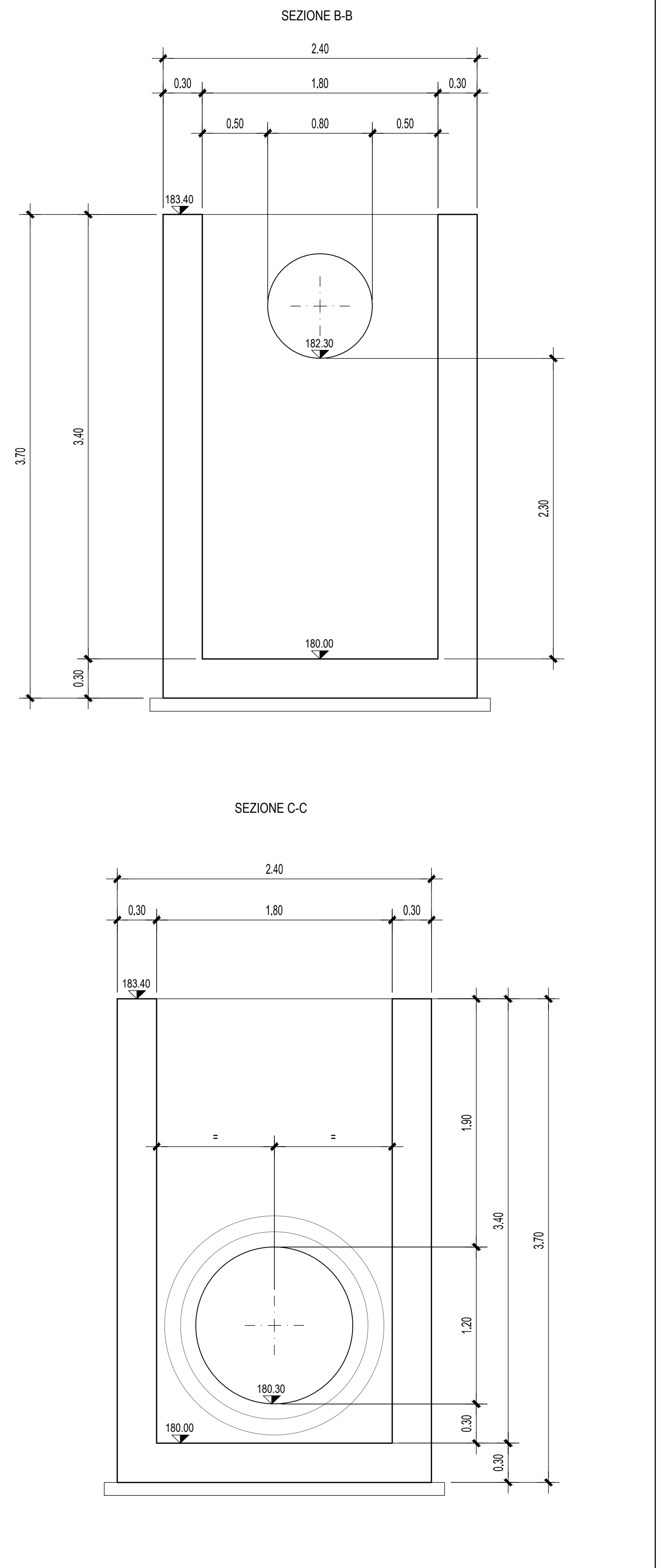
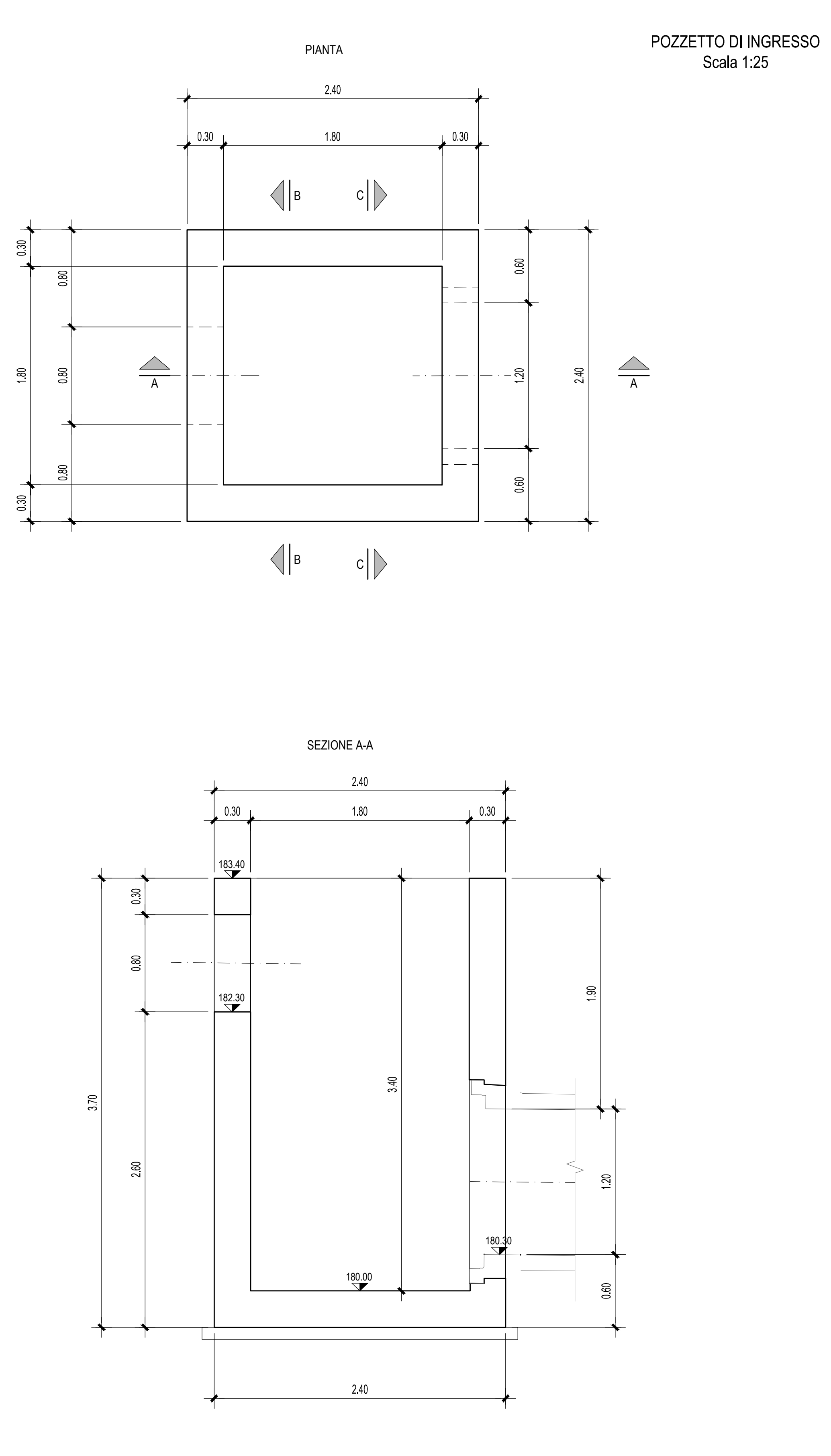
Elemento	Spessore minimo (cm)	Dimensioni (mm)
Fondazioni, muri, solette	3	35

LEGENDA Misure:
H: Altezza rappresentata a meno degli arnesi di pannello e del marciapiede. La misura riportata come portata quella della spugna a spigoli vivi. Le misure sono indicate per ogni tipo di arnese e di pannello. Le misure sono indicate per ogni tipo di arnese e di pannello.

Il sviluppo reale dei bordi assicurati in base troncata, con le dimensioni di pannello.

DIAMETRO PRELATORIO:	Ø Base + ØDS	Ø Base - ØDS
Ø Base + ØDS	Ø Base - ØDS	Ø Base - ØDS

NOTA BENE: In questo schema di possibile alle spessori di pannello, vengono il controllo delle dimensioni della armatura strutturale sul campo.



Autostrada Asti-Cuneo

REGIONE PIEMONTE

PROVINCIA DI ASTI PROVINCIA DI CUNEO

COLLEGAMENTO AUTOSTRADALE ASTI - CUNEO

TRONCO II A21 (ASTI EST) - A6 (MARENE)
LOTTO 6 RODDI - DIGA ENEL

**PROGETTO ESECUTIVO
PROGETTO DELL'INFRASTRUTTURA**

OPERE PER LA REGIMAZIONE ACQUE SUPERFICIALI
IMPIANTO DI TRATTAMENTO PROGR. 5+590
SIFONE DN 1200 PROGR. 5+600
CARPENTERIA E ARMATURE POZZETTI

Approvato: 26/03/2015
Emissione: 26/03/2015
Data: 26/03/2015
Data: 26/03/2015

PROGETTISTA + RESP. INTEGRALIZIONE PRESTAZIONI SPECIALISTICHE:
Dot. Ing. Enrico Ghislandi
Albo di Milano
N° A 16993

CONCESSIONARIA: SINA