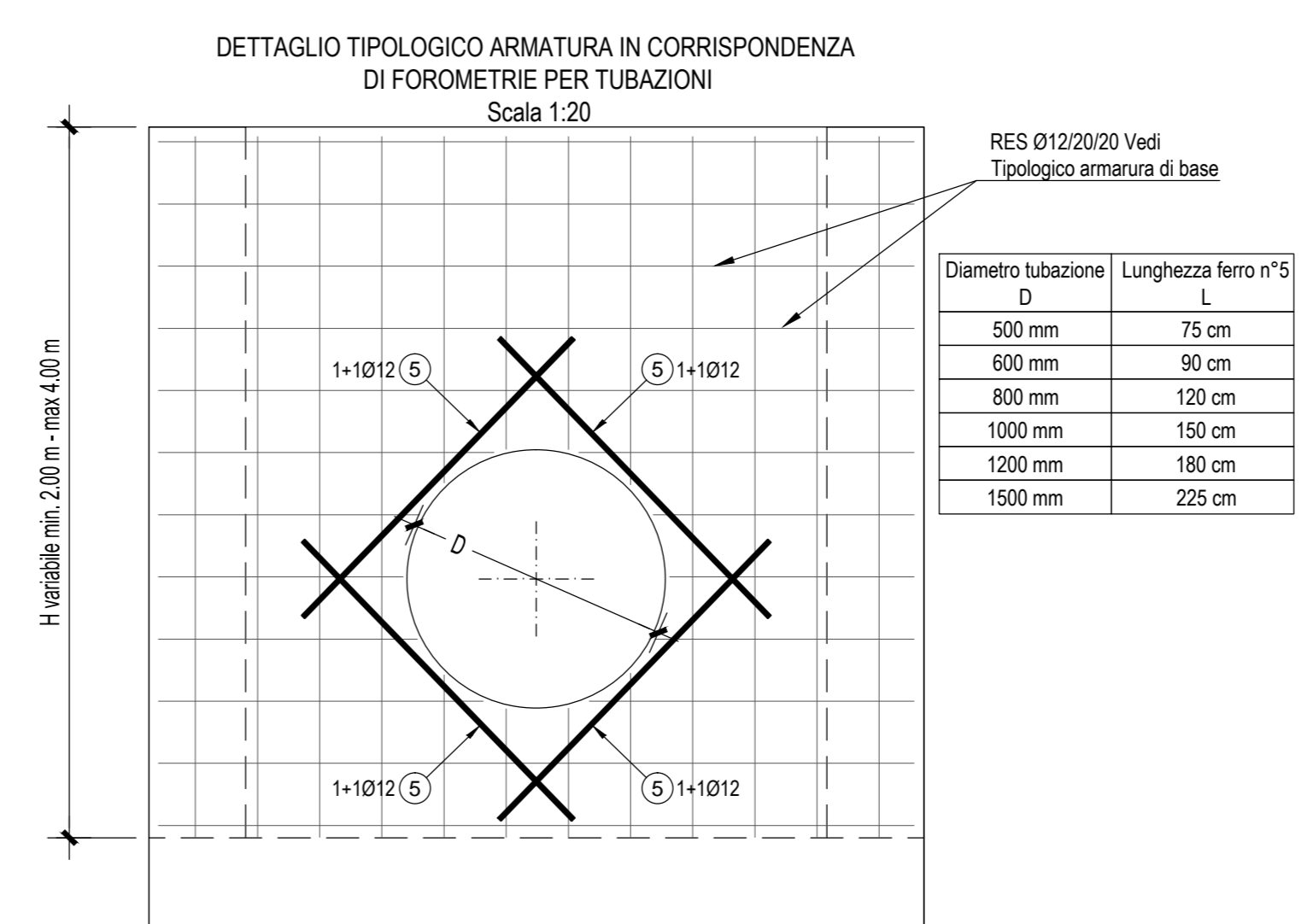
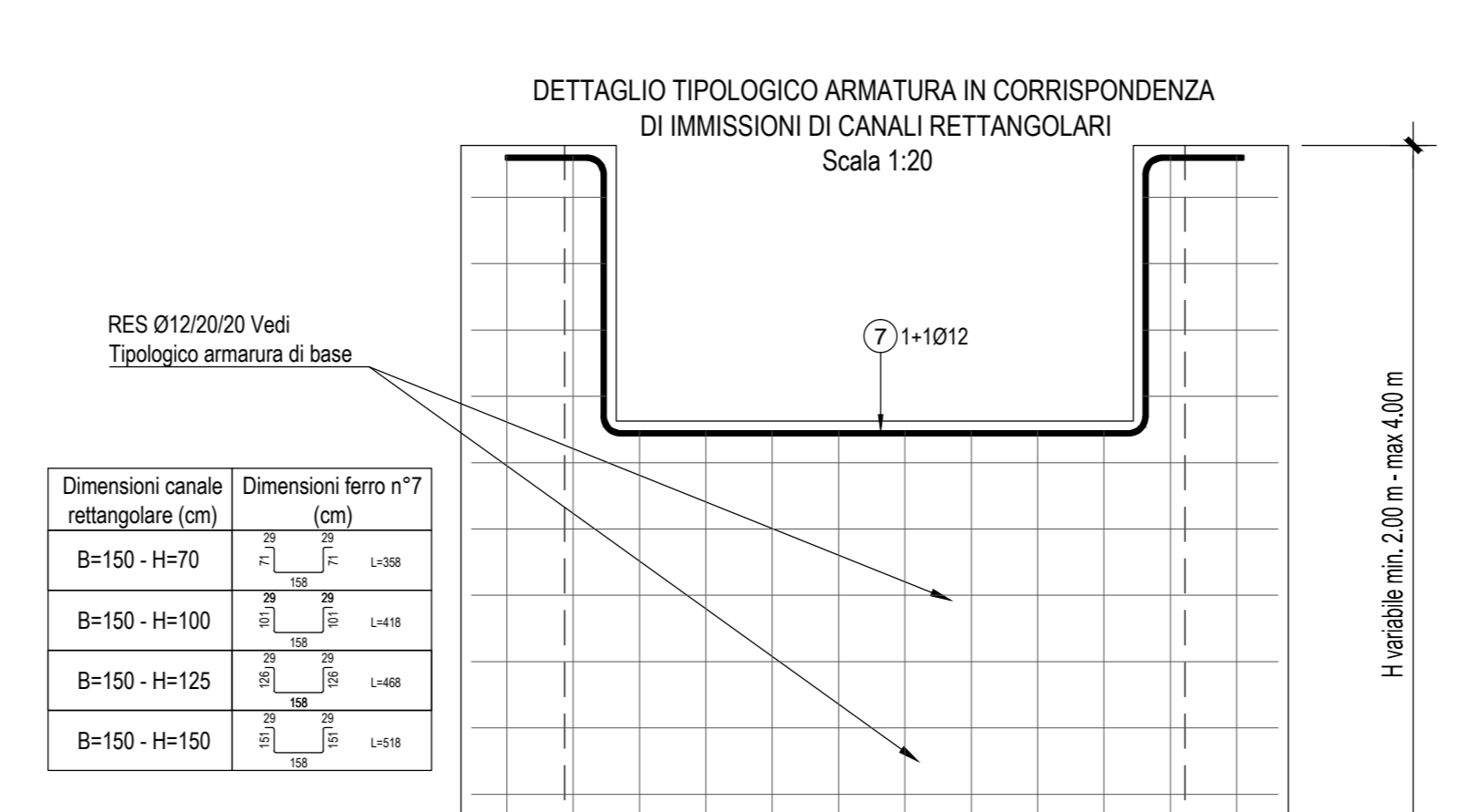
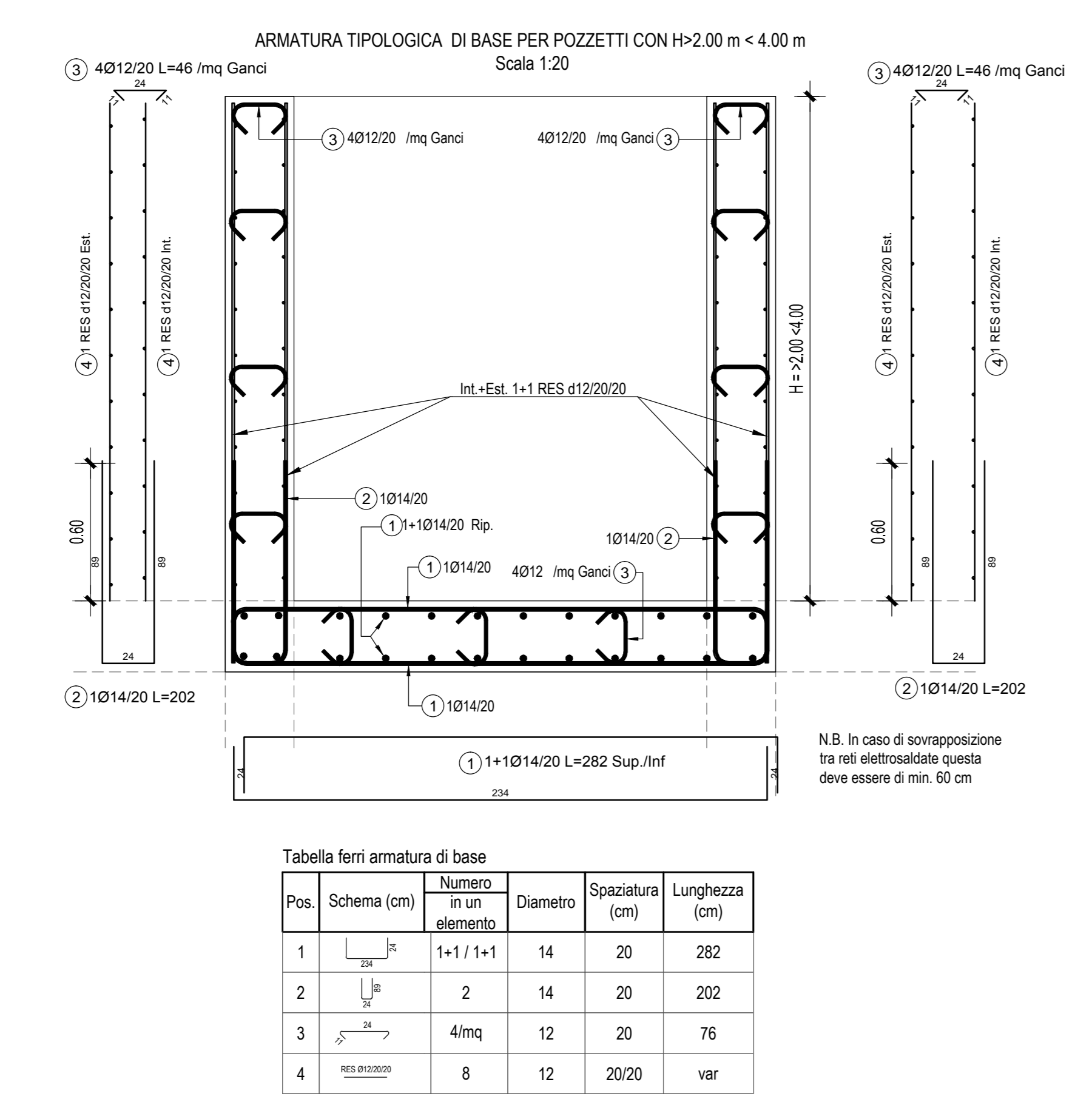
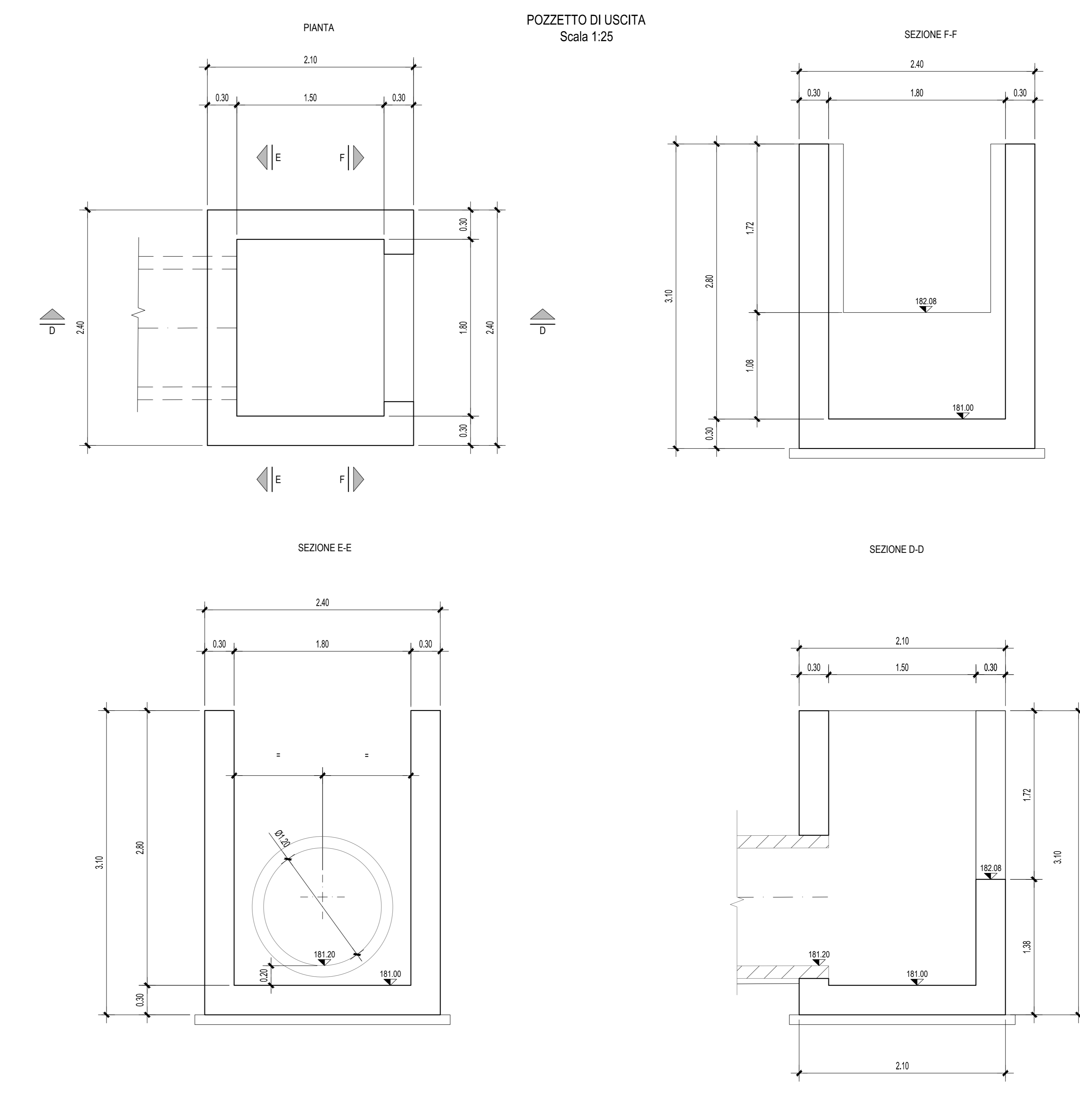
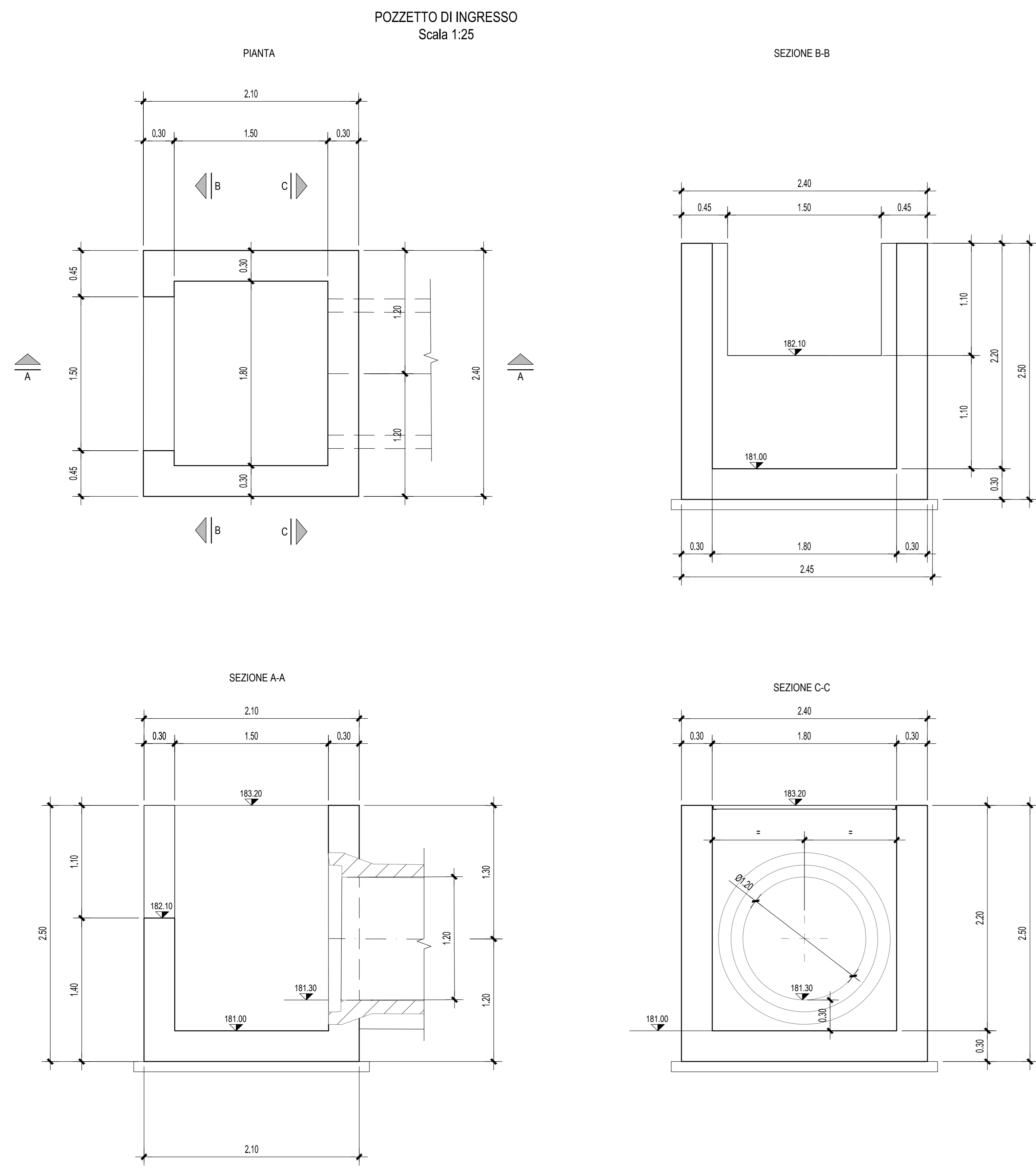


CALCESTRUZZO						
UNI EN 206-1 - UNI 11184 - UNI EN 196-1-1						
ESISTENTE	CLASSE DI ESPOSIZIONE	CLASSE DI RESISTENZA STRUTTURALE	ARMATO CONCRETO IN GEMMETO (kg/m³)	ACC. INCLAS	CLASSE DI CONCRETURA	NOTE
OPERE IN C.A.	XCD-XX	C20R	200	0,05	S4	(1) (2)
(1) Concreto in sito S175 ottenuto con saggio a cariche (2) Saggio con getto continuo a 200°C						
ACCIAIO PER C.A.						
Caratteristiche generali: acciatazione inglobata, controllo per presenza in acciaio						
TIPOLOGIA DEL PRODOTTO	Ø	ACCIAIO	F <sub>yk</sub>	F <sub>tdk</sub>	NOTE	
TORNO INDELLI	11	B450C	450	350		
RETTIFICATE/RODANTE	11	B450C	450	350		(1) (2)
(1) con S455A S454 S455 (2) secondo le norme di acciaio secondo UNI EN 10210						
* geometria ferri conosciuti per l'impiego: Ø20 con loro dimensioni indicate						
* collegamenti nei nodi e nelle barre Ø20 tra loro non dovranno essere:						
Elemento	collegamento esterno (cm)		Distanza (cm)			
Fondazioni, muri, solette	3		35			
LEGENDA FIGURE:						
Tutti sono rappresentati a meno degli smalti di peggiora tutti il marcatore. La misura riportata come portante quella della sporcizia a spigoli vivi. Le misure sono indicate in millimetri per ogni loro misura e in centimetri per le misure di peggiora di sporcizia.						
Le figure sono state realizzate in base alle norme di calcolo e di progetto.						
DIMENSIONI PRESENTATE:						
Ø Barre = Ø20		s = 120				
Ø Barre Ø20 - Ø25		s = 120				
NOTA BENE: In questo schema di progetto sono indicate le posizioni di tutti i ferri di calcestruzzo, vengono indicati i controlli della struttura di riferimento sul calcolo.						



**Autostrada Asti-Cuneo**

REGIONE PIEMONTE

PROVINCIA DI ASTI      PROVINCIA DI CUNEO

**COLLEGAMENTO AUTOSTRADALE ASTI - CUNEO**

TRONCO II A21 (ASTI EST) - A6 (MARENE)  
LOTTO 6 RODDI - DIGA ENEL

PROGETTO ESECUTIVO  
PROGETTO DELL'INFRASTRUTTURA

OPERE PER LA REGIMAZIONE ACQUE SUPERFICIALI  
IMPIANTO DI TRATTAMENTO PROGR. 5+590  
SIFONE DN 1200 PROGR. 5+720  
CARPENTERIA E ARMATURE POZZETTI

Approvato:	Data:	Descrizione:	Revisione:	Controllo:	Approvato:	Controllo:
00	Apr. 2013	EMMISSIONE	Ing. D'Adda	Ing. Ghislandi	Ing. Ghislandi	2,6
Approvato:	Data:	Descrizione:	Revisione:	Controllo:	Approvato:	Controllo:
						Marzo 2015
Approvato:	Data:	Descrizione:	Revisione:	Controllo:	Approvato:	Controllo:
						VARIE

PROGETTISTA e RESP. INTERAGAZIONE PRESTAZIONI SPECIALISTICHE:  
Dot. Ing. Enrico Ghislandi  
Albo di Milano  
N° A 16993

CONCESSIONARIA: