

CLASSE DI ESPOSIZIONE	CLASSE DI RESISTENZA STRUTTURALE	VALORE CARICO	ACC. INERZIA	CLASSE DI CONSISTENZA	NOTE
II	RS	200	0,05	S4	(1) (2)

(1) Calcolato in base alla normativa UNI EN 1992-1-1  
 (2) Verificato con il software SAP2000

**ACCIAIO PER C.A.**

Caratteristiche generali: acciaio ad alta resistenza, con il perno in acciaio.

TIPOLOGIA DEL PRODOTTO	Ø	ACCIAIO	F <sub>yk</sub>	F <sub>tdk</sub>	NOTE
TIPOLOGIA	Ø	S420R	460	355	
TIPOLOGIA	Ø	S420R	460	355	

(1) con S420R S420R  
 (2) con S420R S420R

\* Dimensione minima per l'armatura: Ø20 per barre di diametro superiore a Ø20 e Ø16 per barre di diametro inferiore a Ø20.

Elemento	Spessore minimo (cm)	Dimensione (cm)
Elemento	3	35

**LEGENDA Misure:**

H: Altezza complessiva della struttura  
 h: Altezza utile della struttura  
 L: Lunghezza complessiva della struttura  
 l: Lunghezza utile della struttura

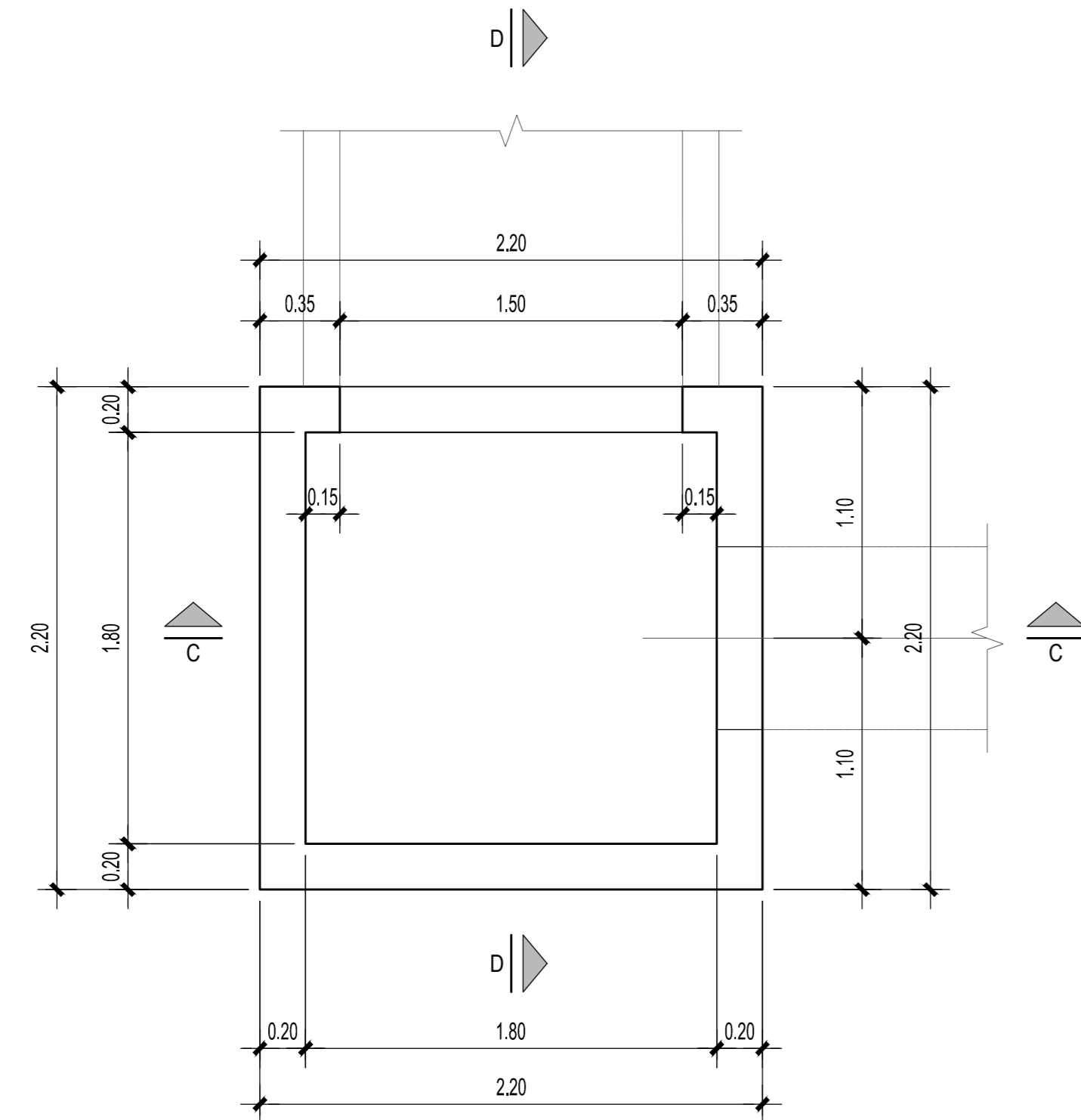
L' sviluppo delle barre di ferro in base alle norme UNI EN 12158

DIAMETRO PRESTATI:	Ø	s
Ø Barre - Ø20	Ø20	s = 100
Ø Barre - Ø25	Ø25	s = 120

**NOTA BENE:**  
 In questo schema si presuppone che l'opera sia progettata e costruita secondo le norme vigenti in materia di strutture in cemento armato.

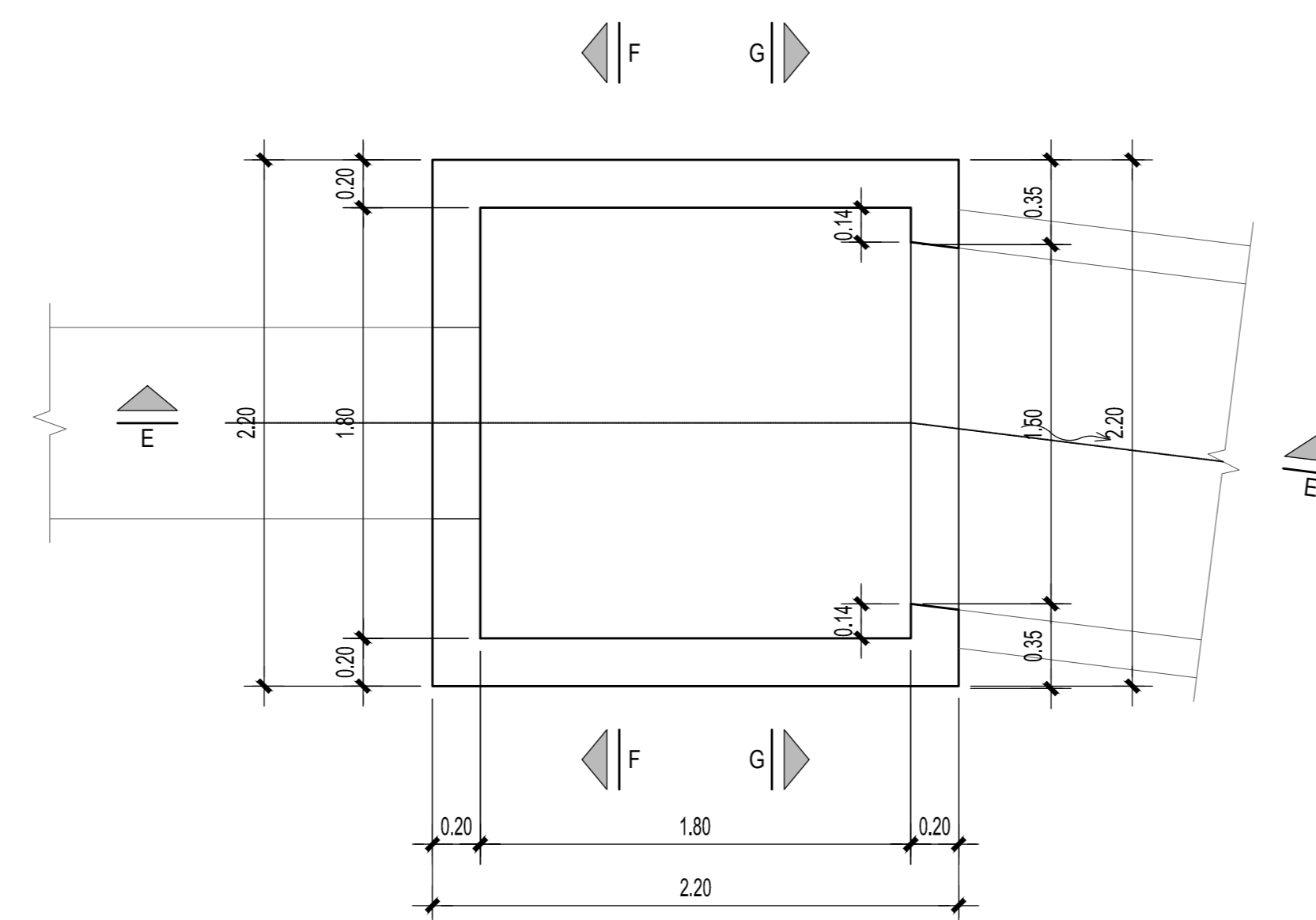
POZZETTO DI ALIMENTAZIONE  
 Scala 1:25

PIANTA

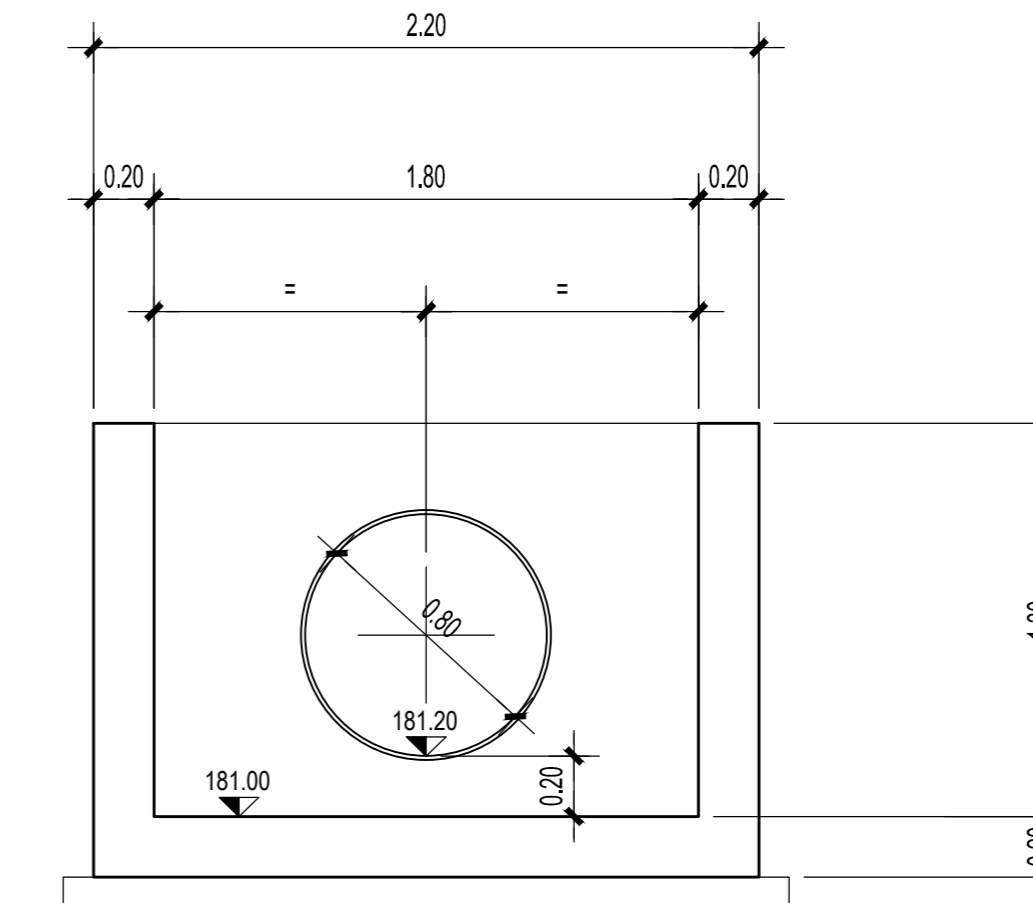


POZZETTO DI SCARICO  
 Scala 1:25

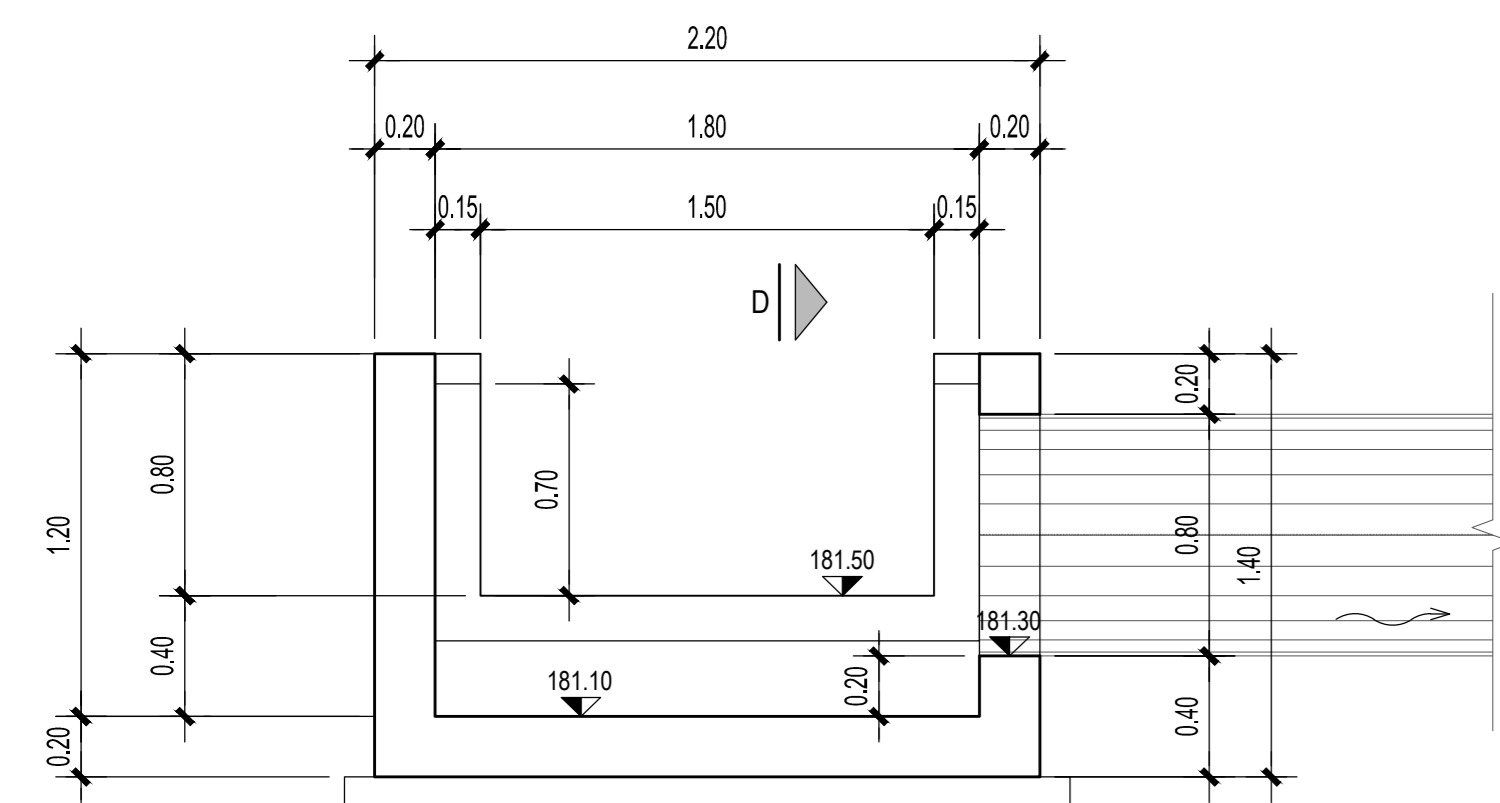
PIANTA



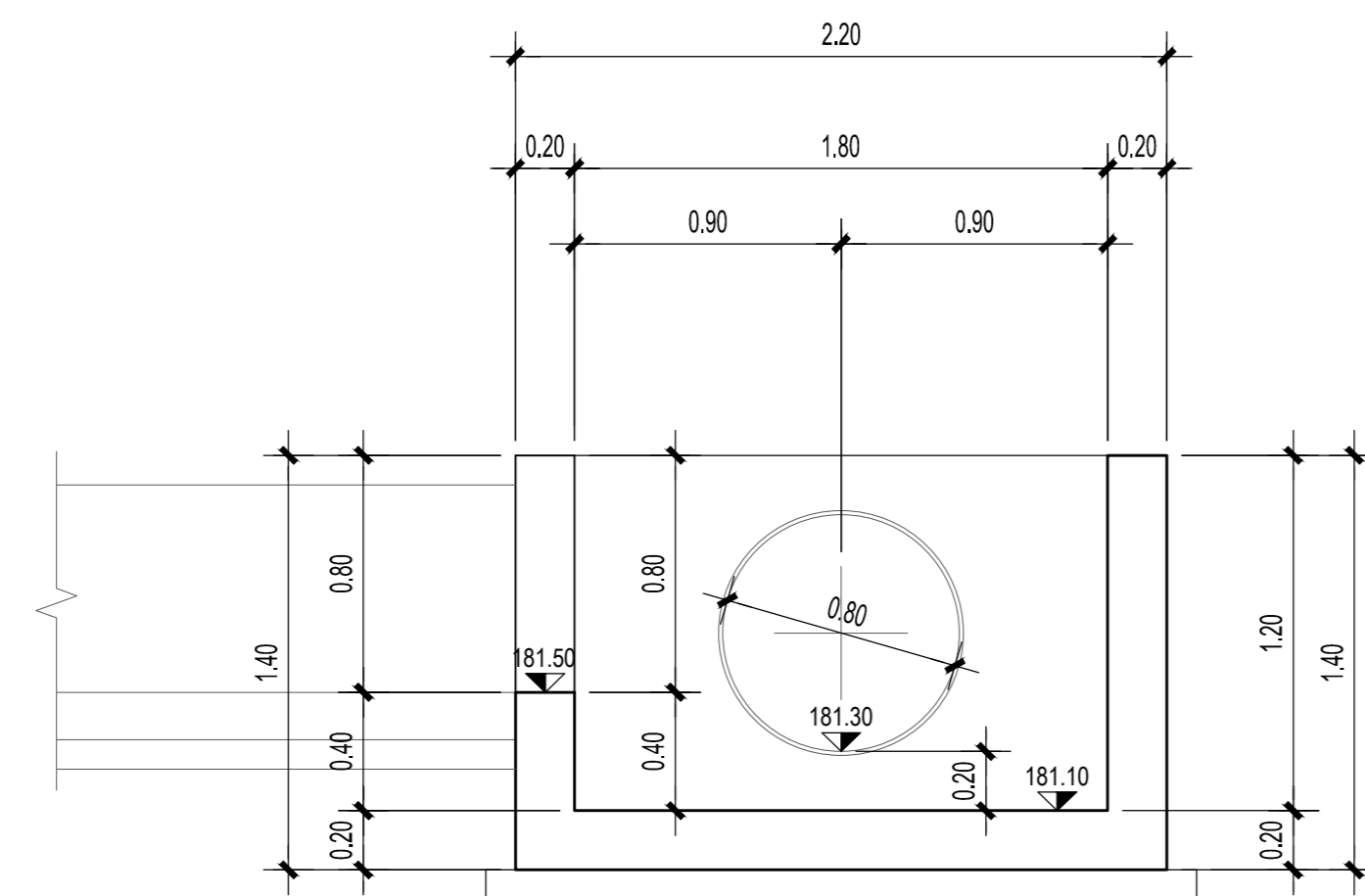
SEZIONE F-F



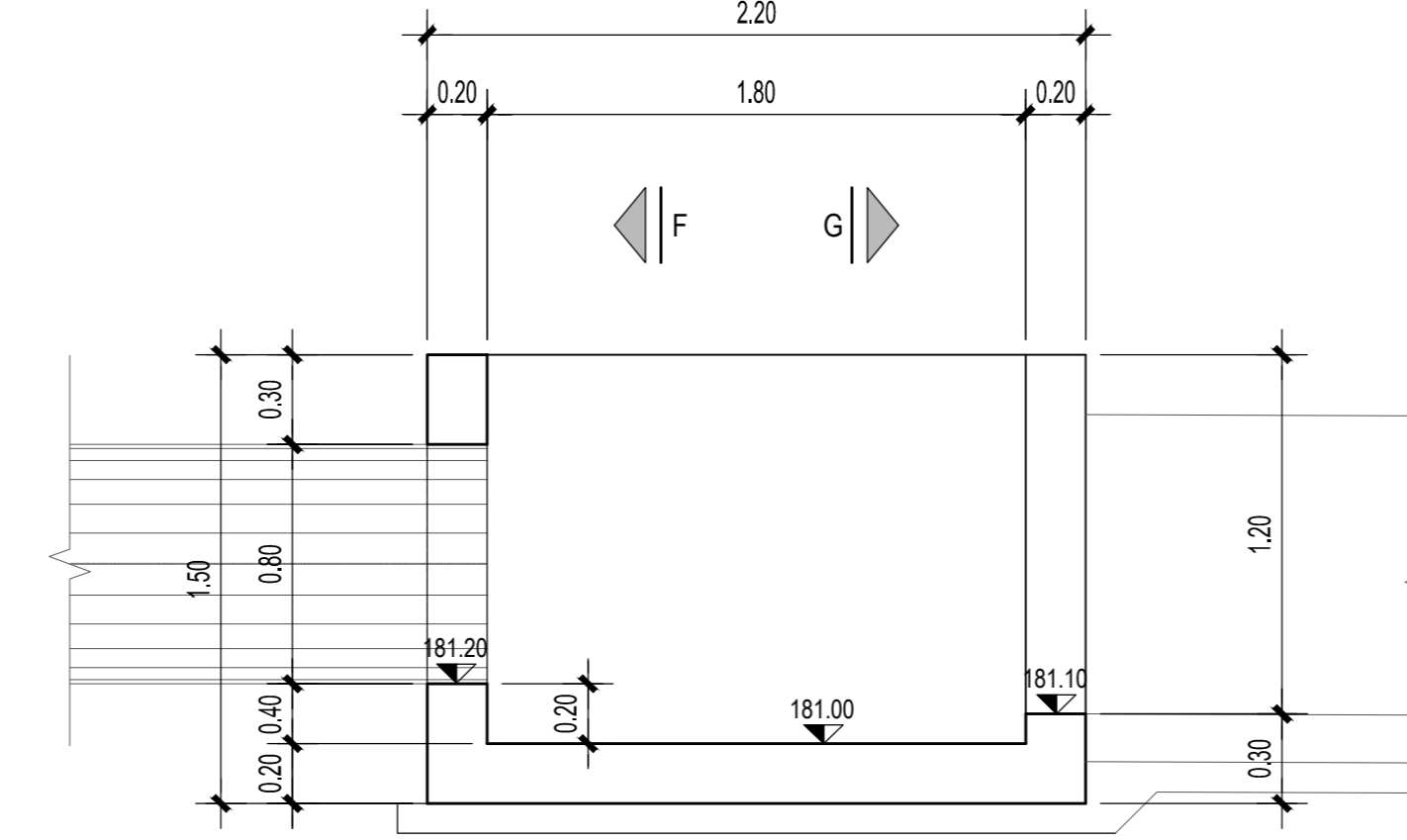
SEZIONE C-C



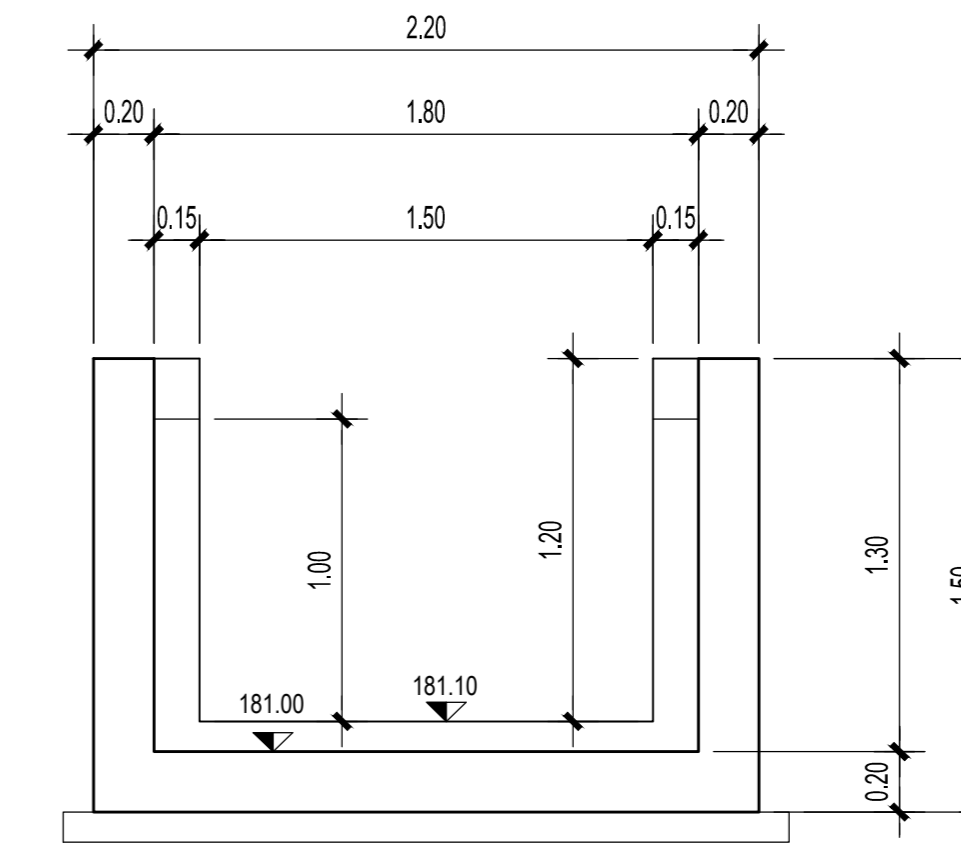
SEZIONE D-D



SEZIONE E-E



SEZIONE G-G



ARMATURA TIPOLOGICA PER POZZETTI FINO A H=2.00 m  
 Scala 1:20

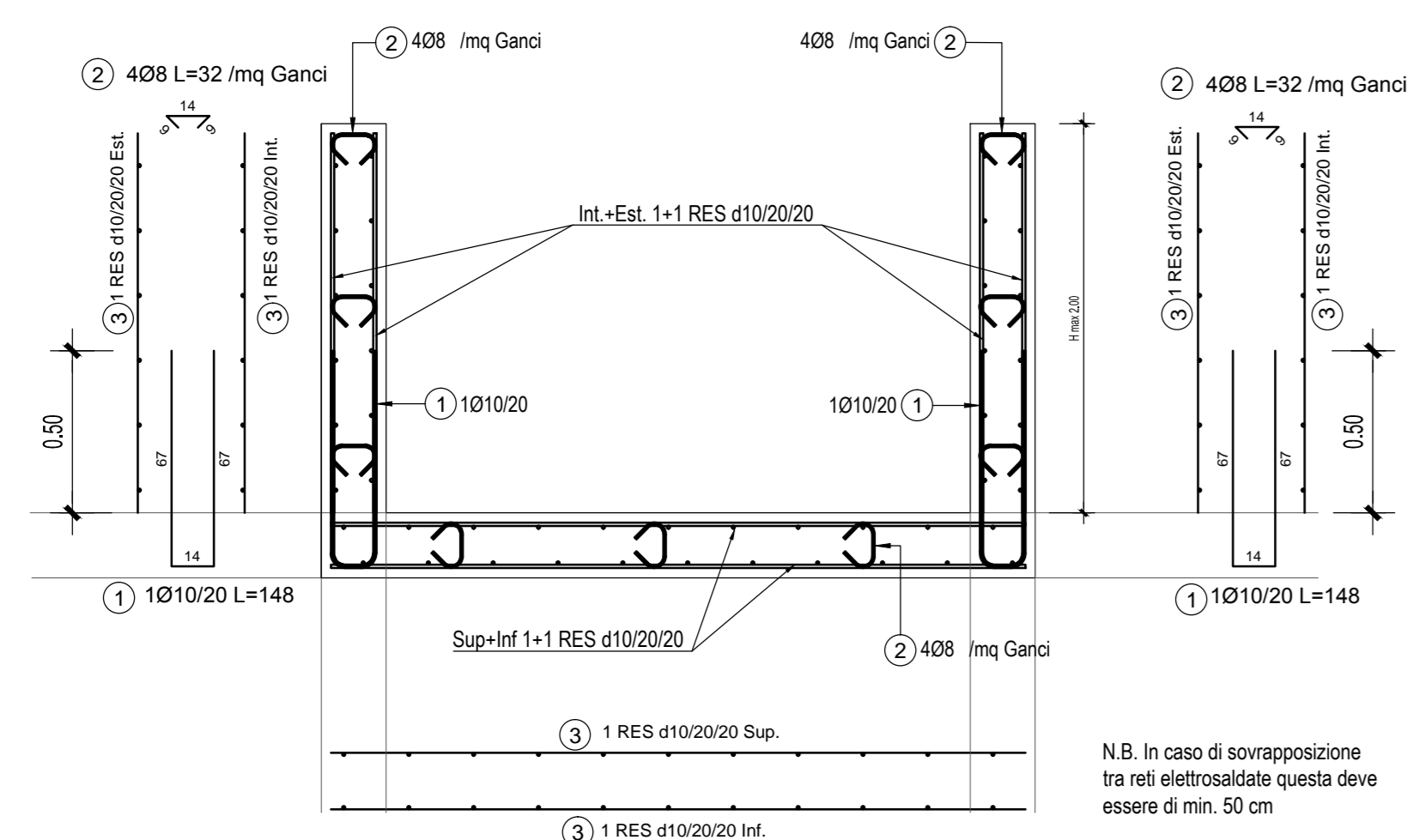
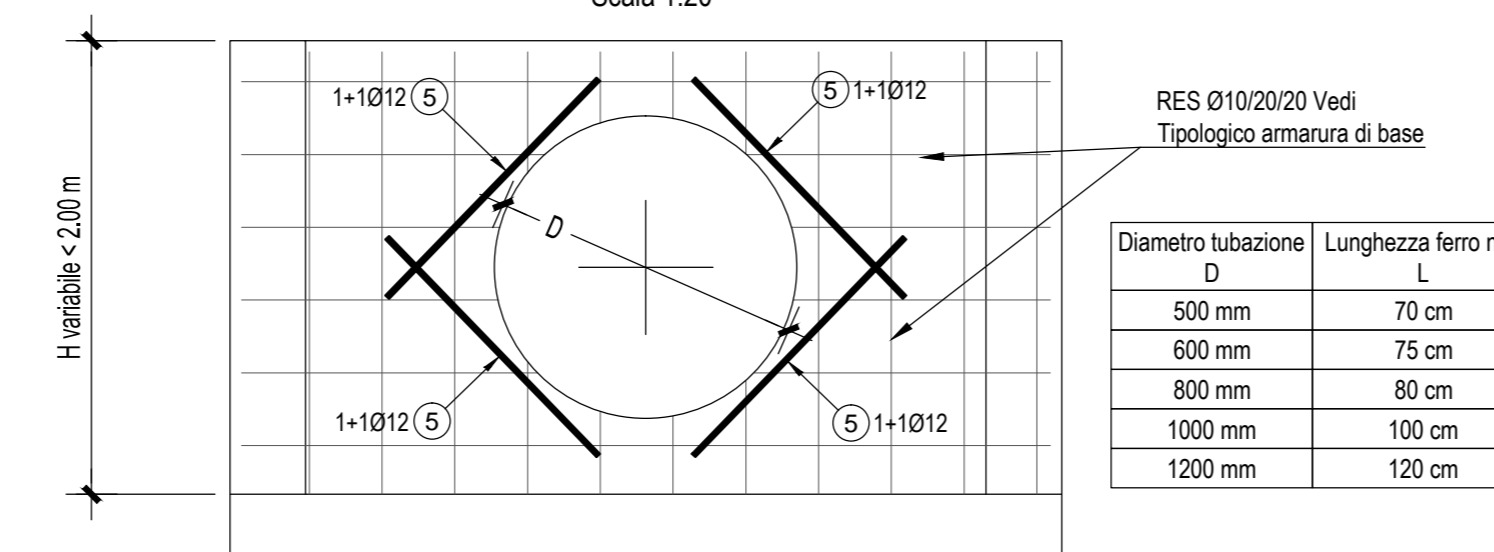


Tabella ferri armatura di base

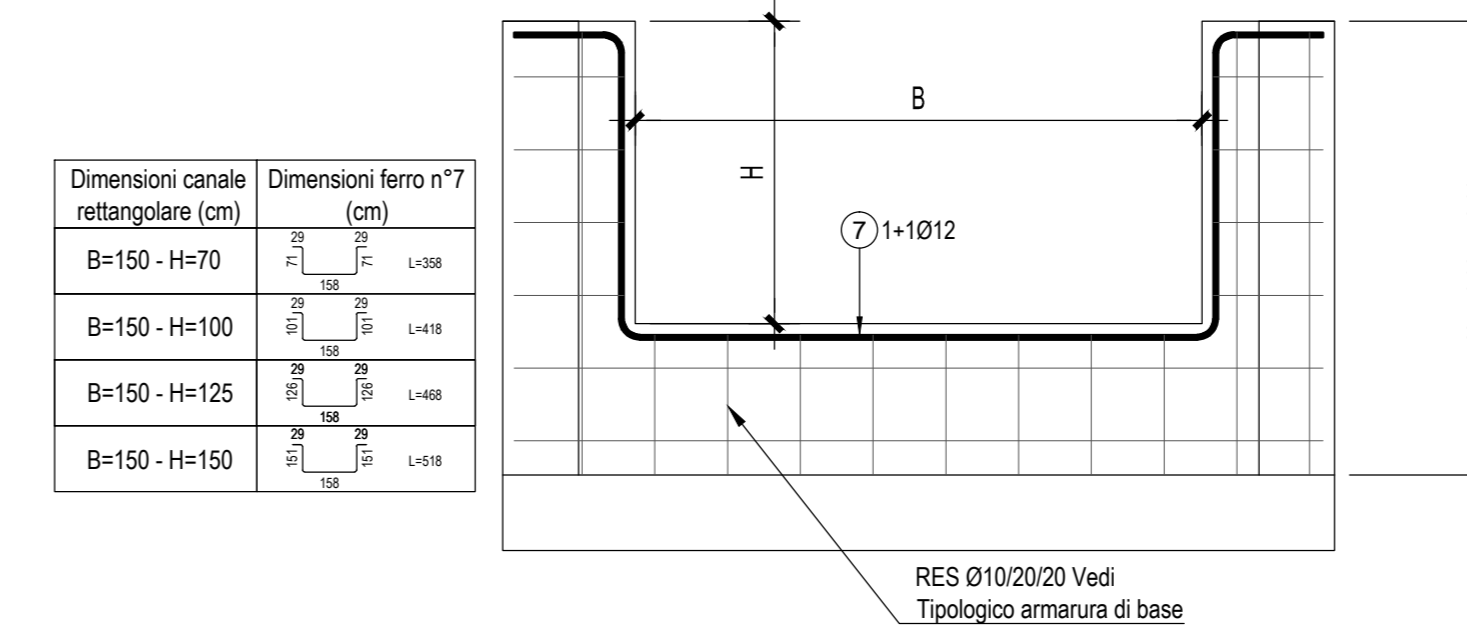
Pos.	Schema (cm)	Numero di un elemento	Diametro	Spaziatura (cm)	Lunghezza (cm)
1	[Diagram]	2	10	10	148
2	[Diagram]	4	10	8	32
3	[Diagram]	8	10	20/20	var

DETTAGLIO TIPOLOGICO ARMATURA IN CORRISPONDENZA DI FOROMETRIE PER TUBAZIONI  
 Scala 1:20



Diametro tubazione	Lunghezza ferro n°5
500 mm	70 cm
600 mm	75 cm
800 mm	80 cm
1000 mm	100 cm
1200 mm	120 cm

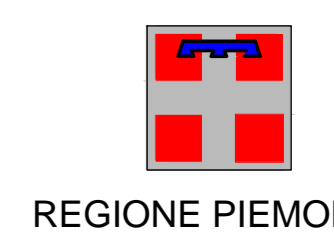
DETTAGLIO TIPOLOGICO ARMATURA IN CORRISPONDENZA DI IMMISSIONI DI CANALI RETTANGOLARI  
 Scala 1:20



Dimensioni canale rettangolare (cm)	Dimensioni ferro n°7 (cm)
B=150 - H=70	110
B=150 - H=100	115
B=150 - H=125	120
B=150 - H=150	125



PROVINCIA DI ASTI



REGIONE PIEMONTE



PROVINCIA DI CUNEO

COLLEGAMENTO AUTOSTRADALE  
 ASTI - CUNEO

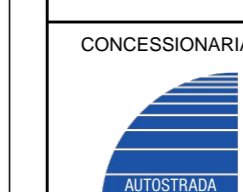
TRONCO II A21 (ASTI EST) - A6 (MARENE)  
 LOTTO 6 RODDI - DIGA ENEL

PROGETTO ESECUTIVO  
 PROGETTO DELL'INFRASTRUTTURA

OPERE PER LA REGIMAZIONE ACQUE SUPERFICIALI  
 IMPIANTO DI TRATTAMENTO Progr. 6+300  
 ARMATURE

Approvato:	Data:	Descrizione:	Revisione:	Controllo:	Approvato:	Data:	Descrizione:	Revisione:	Controllo:	Approvato:	Data:	Descrizione:
	01	EMISSIONE				01	EMISSIONE				01	EMISSIONE

PROGETTISTA + RESP. INTEGRAZIONE PRESTAZIONI SPECIALISTICHE:  
 Dat. Ing. Enrico Ghielandri  
 Albo di Milano  
 N° A 16993



CONCESSIONARIA