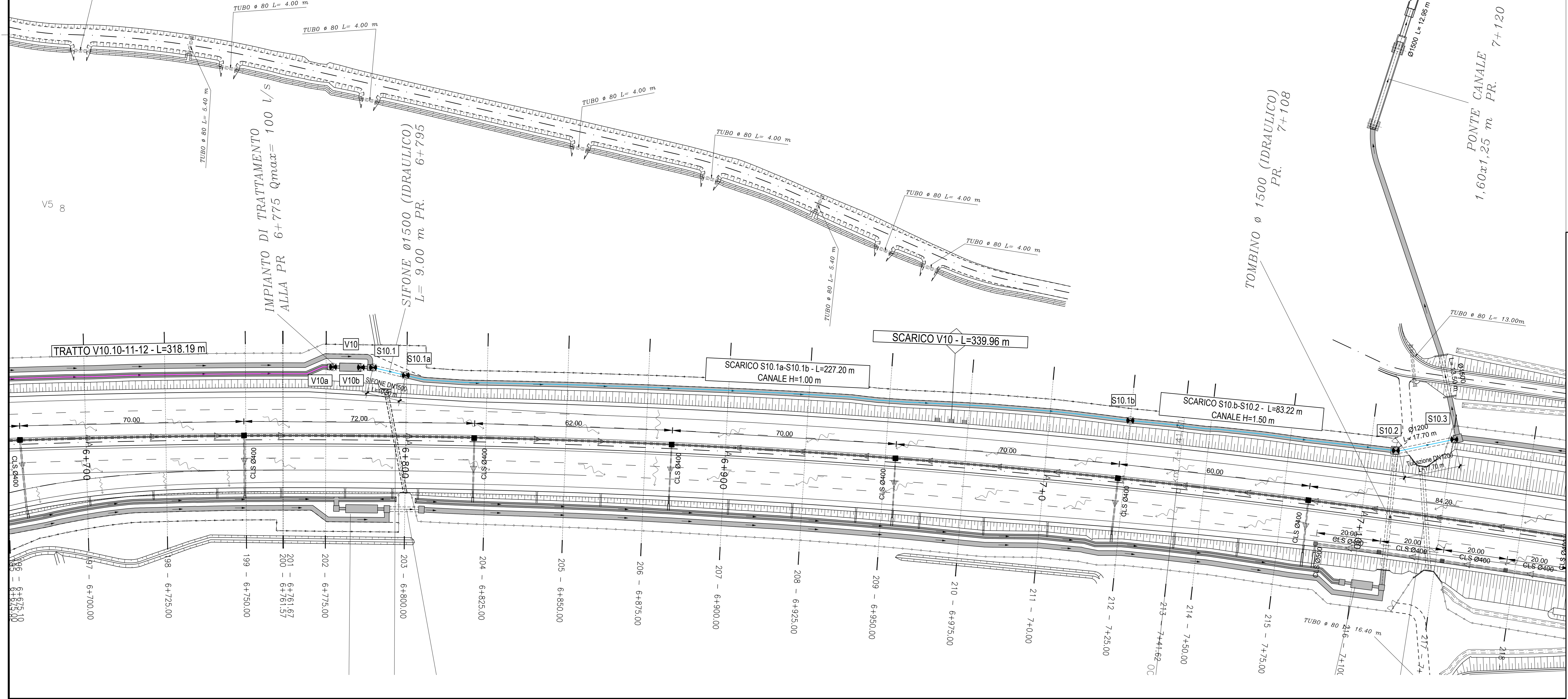
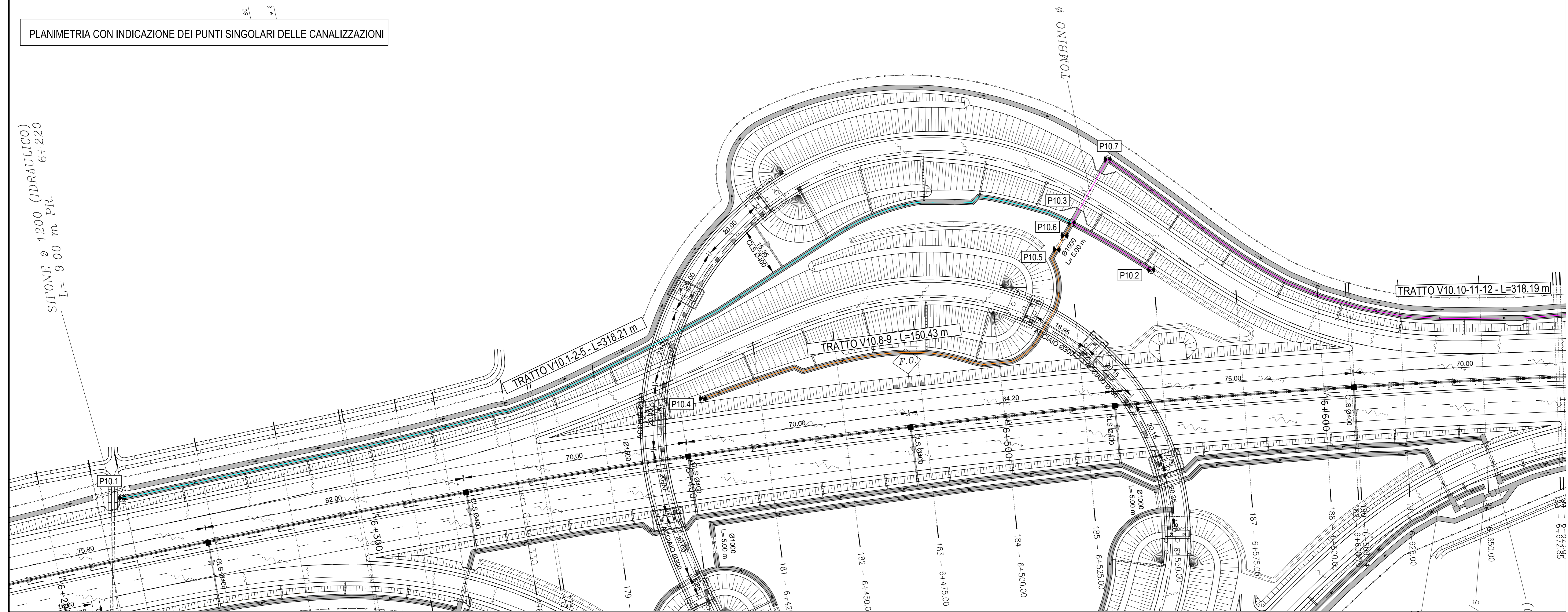


PLANIMETRIA CON INDICAZIONE DEI PUNTI SINGOLARI DELLE CANALIZZAZIONI

LEGENDA

	TUBAZIONI IN PVC
	TUBAZIONI IN CLS
	CANALETTA PREFABBRICATA AD ASOLA
	COLLETTORE IN ACCIAIO INOX
	CANALETTA RETTANGOLARE RIVESTITA IN CLS bxbh= 1.5m x Var.
	CANALETTA TRAPEZIA PER LA RACCOLTA DELLE ACQUE DI PIATTAFORMA AL PIEDE DEL RILEVATO Bxbh= 1.5m x 0.7m x 0.7m
	CANALETTA SEMICIRCOLARE IN LAMIERA ONDULATA D=0.3m
	CANALETTA SEMICIRCOLARE IN LAMIERA ONDULATA D=0.6m
	FOSSO NON RIVESTITO PER LA RACCOLTA DELLE ACQUE DELLA SCARPATA Bxbh= 1.5m x 0.5m x 0.5m
	CANALE IN TERRA PER DEVIAZIONE FOSSI IRRIGUI
	SCARICO NEL FOSSO RIVESTITO AL PIEDE DEL RILEVATO
	EMBRICI PER IL RECAPITO DELLE ACQUE DI PIATTAFORMA NELLA CANALETTA AL PIEDE DEL RILEVATO (INTERASSE MEDIO 20.00m) (*)
	POZZETTO CON GRIGLIA PER LA RACCOLTA DELLE ACQUE DI PIATTAFORMA
	POZZETTO GETTATO IN OPERA
	MANUFATTO DI SCARICO DEL COLLETTORE DI RACCOLTA ACQUE DI PIATTAFORMA SUL PONTE TALLORIA
	VASCHE PER IL TRATTAMENTO DELLE ACQUE DI PRIMA PIOGGIA E PER GLI SVERSAMENTI ACCIDENTALI
	MANUFATTO SCOLMATORE A MONTE DEL SISTEMA DI TRATTAMENTO
	DIREZIONI DI FLUSSO DELLE ACQUE DI PIATTAFORMA



Autostrada Asti-Cuneo

COLLEGAMENTO AUTOSTRADALE ASTI - CUNEO

TRONCO II A21 (ASTI EST) - A6 (MARENE)
LOTTO 6 RODDI - DIGA ENEL

**PROGETTO ESECUTIVO
PROGETTO DELL'INFRASTRUTTURA**

OPERE PER LA REGIMAZIONE ACQUE SUPERFICIALI
IMPIANTO DI TRATTAMENTO Progr. 6+775
PLANIMETRIA E SCHEMA PUNTI SINGOLARI
TAVOLA 1

Approvato: 26	Data: 26	Descrizione: EMISSIONE	Revisione: 1	Autore: Ing. Enrico Ghislandi	Controllo: Ing. Roberto Ghislandi	Approvato: 26	Data: 26	Descrizione: EMISSIONE	Revisione: 1	Autore: Ing. Enrico Ghislandi	Controllo: Ing. Roberto Ghislandi	Approvato: 26	Data: 26	Descrizione: EMISSIONE	Revisione: 1	Autore: Ing. Enrico Ghislandi	Controllo: Ing. Roberto Ghislandi	Approvato: 26	Data: 26	Descrizione: EMISSIONE	Revisione: 1	Autore: Ing. Enrico Ghislandi	Controllo: Ing. Roberto Ghislandi
---------------	----------	------------------------	--------------	-------------------------------	-----------------------------------	---------------	----------	------------------------	--------------	-------------------------------	-----------------------------------	---------------	----------	------------------------	--------------	-------------------------------	-----------------------------------	---------------	----------	------------------------	--------------	-------------------------------	-----------------------------------

PROGETTISTA + RESP. INTEGRAZIONE PRESTAZIONI SPECIALISTICHE:
Dat. Ing. Enrico Ghislandi
Albo di Milano
N° A 19993

CONCESSIONARIA:

1:500