

CLASSE DI ESPOSIZIONE	CLASSE DI RESISTENZA STRUTTURALE	VALORE DI RESISTENZA	CLASSE DI DURABILITÀ	CLASSE DI CONSERVABILITÀ	NOTE
II	RSB	200	100	100	(1) (2)

(1) Contorno in acciaio S235 con spessore minimo 3 mm.
 (2) Appoggi in ghisa con spessore minimo 30 mm.

ACCIAIO PER C.A.

Caratteristiche generali: acciaio ad alta resistenza, con limiti per il carbonio e il fosforo.

TIPOLOGIA DEL PRODOTTO	Ø	ACQUARO	F _{yk}	F _{tdk}	NOTE
TIPOLOGIA	A1	B450C	450	450	(1) (2)
RETTIFERAZIONE	A1	B450C	450	450	(1) (2)

(1) con S_{yk} 54, 64, 75 mm.
 (2) spessore dei nodi di acciaio secondo UNI EN 10902.

* griglia ferro con rete per sovrapposizione: Ø20 con un diametro medio indicato e collegamenti ai nodi con la rete Ø12 (tracce con sovrapposizioni indicate).

Elemento	spessore minimo (cm)	Distanza (cm)
Fondazioni, muri, solette	3	35

LEGENDA FIGURE:

Il presente progetto è stato redatto in scala 1:25. Le misure riportate sono quelle della struttura in acciaio. Le misure reali sono quelle della struttura in acciaio. Le misure reali sono quelle della struttura in acciaio.

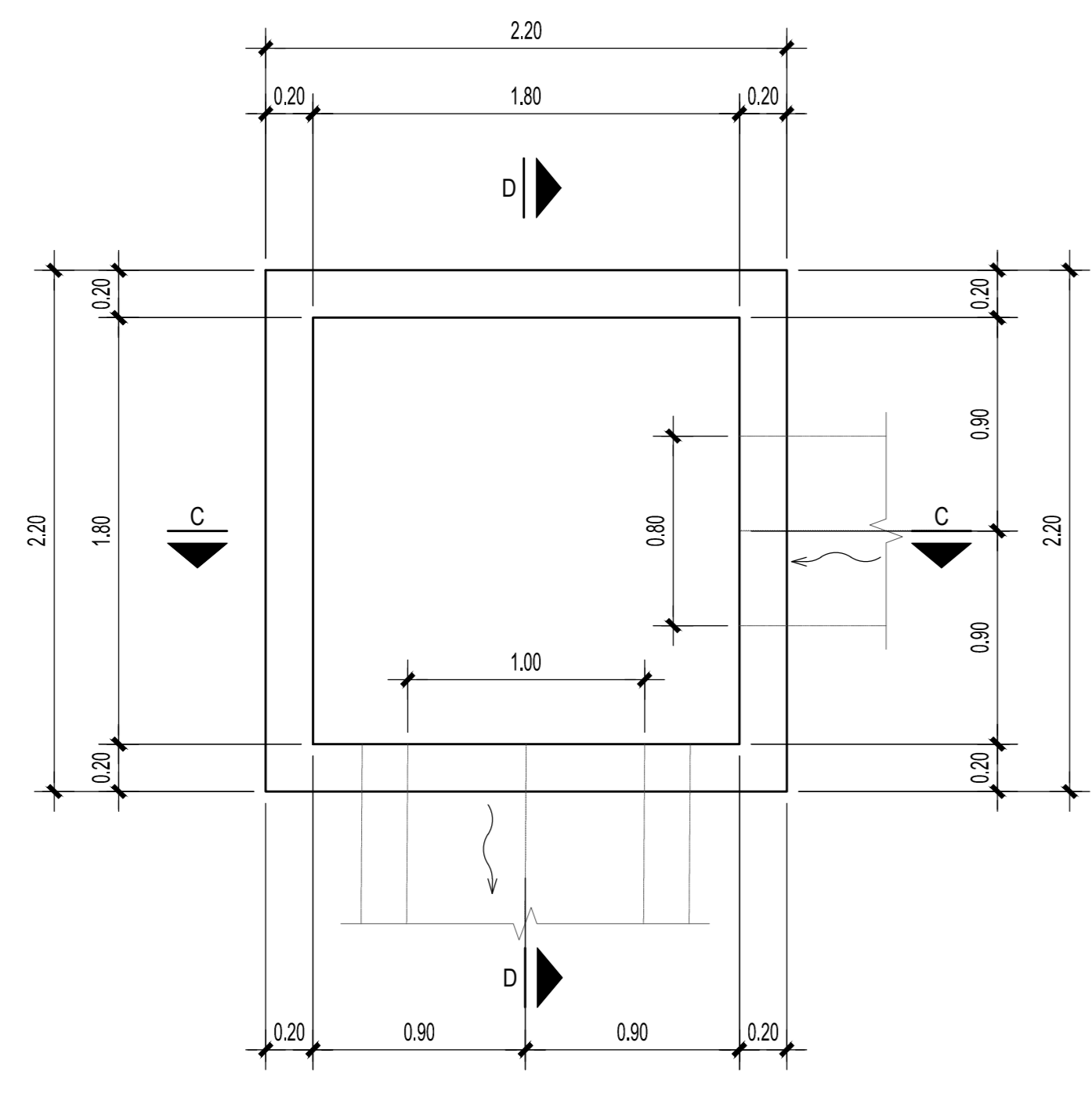
Le figure mostrano i dettagli di giunzione tra barre d'acciaio e cemento armato, con etichette A, B, C, D, E, F, G, H, I, J, K, L, M, N, O, P, Q, R, S, T, U, V, W, X, Y, Z.

DIMENSIONI PRESENTATE:	Ø Base + Ø20	s = 100
	Ø Base Ø20 - Ø25 <th>s = 100</th>	s = 100

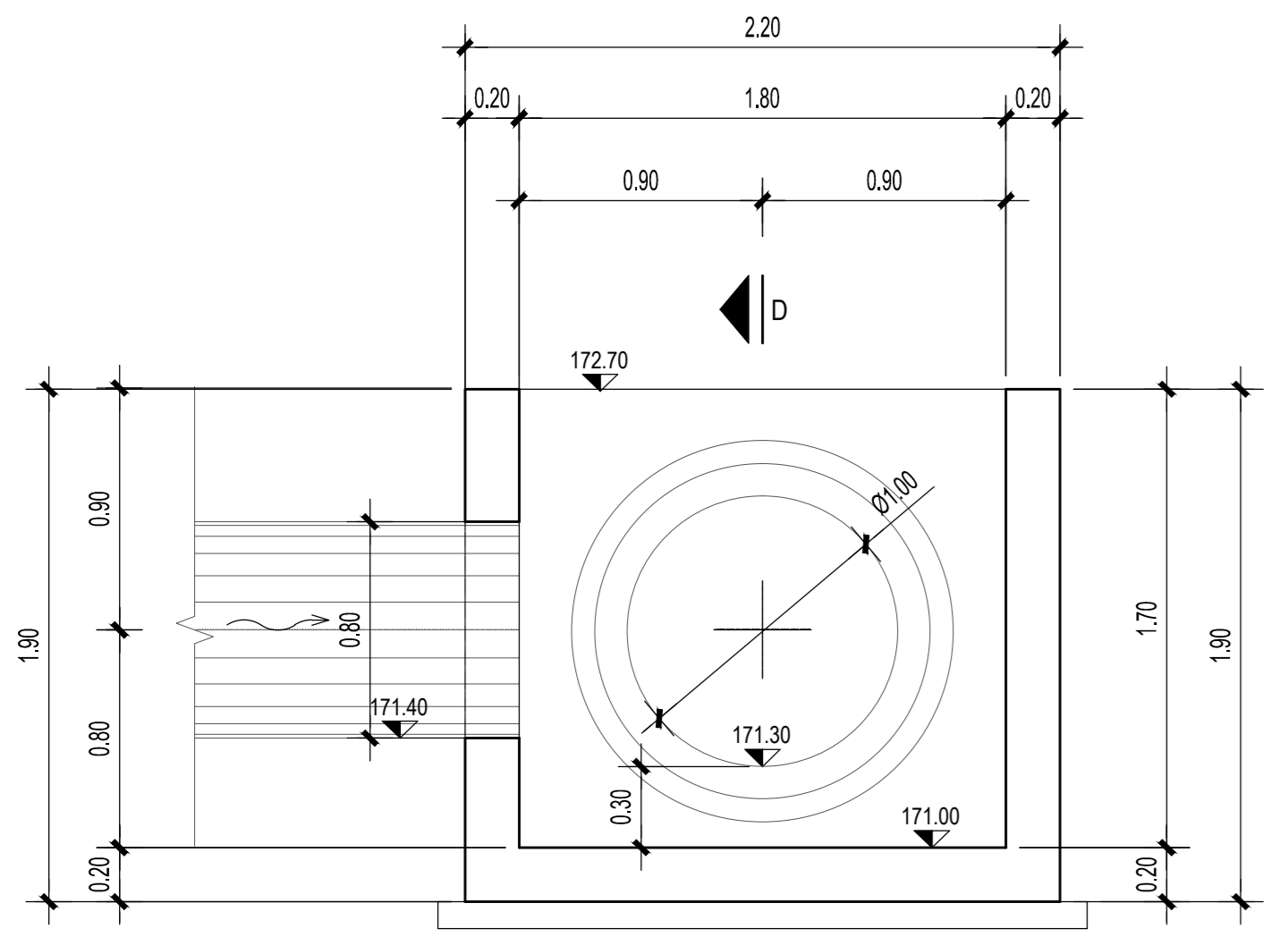
NOTA BENE:
In questo schema di progetto sono indicate le posizioni di tutti gli elementi strutturali. È necessario verificare la presenza di tutti gli elementi strutturali nel progetto.

POZZETTO DI SCARICO
Scala 1:25

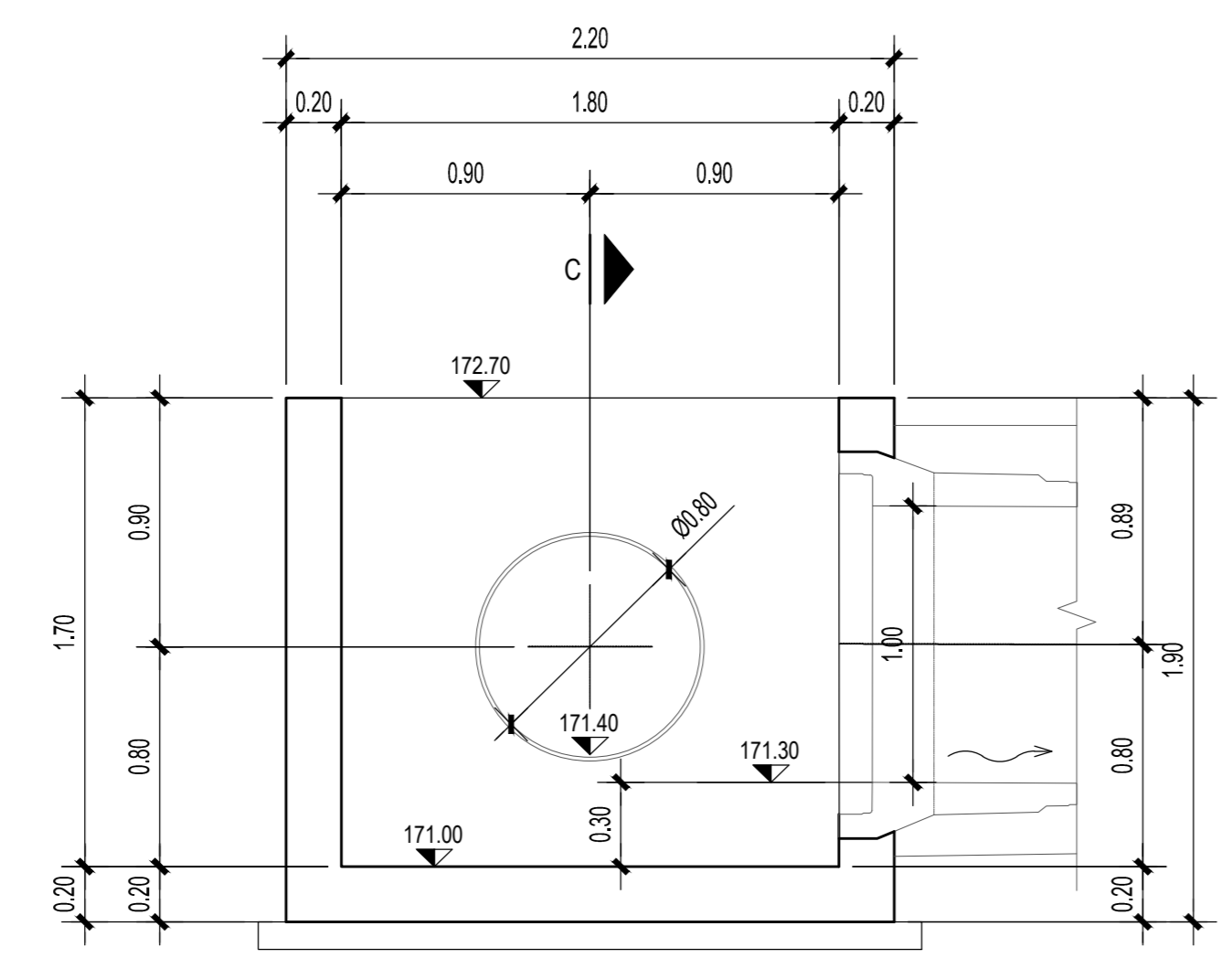
PIANTA



SEZIONE C-C

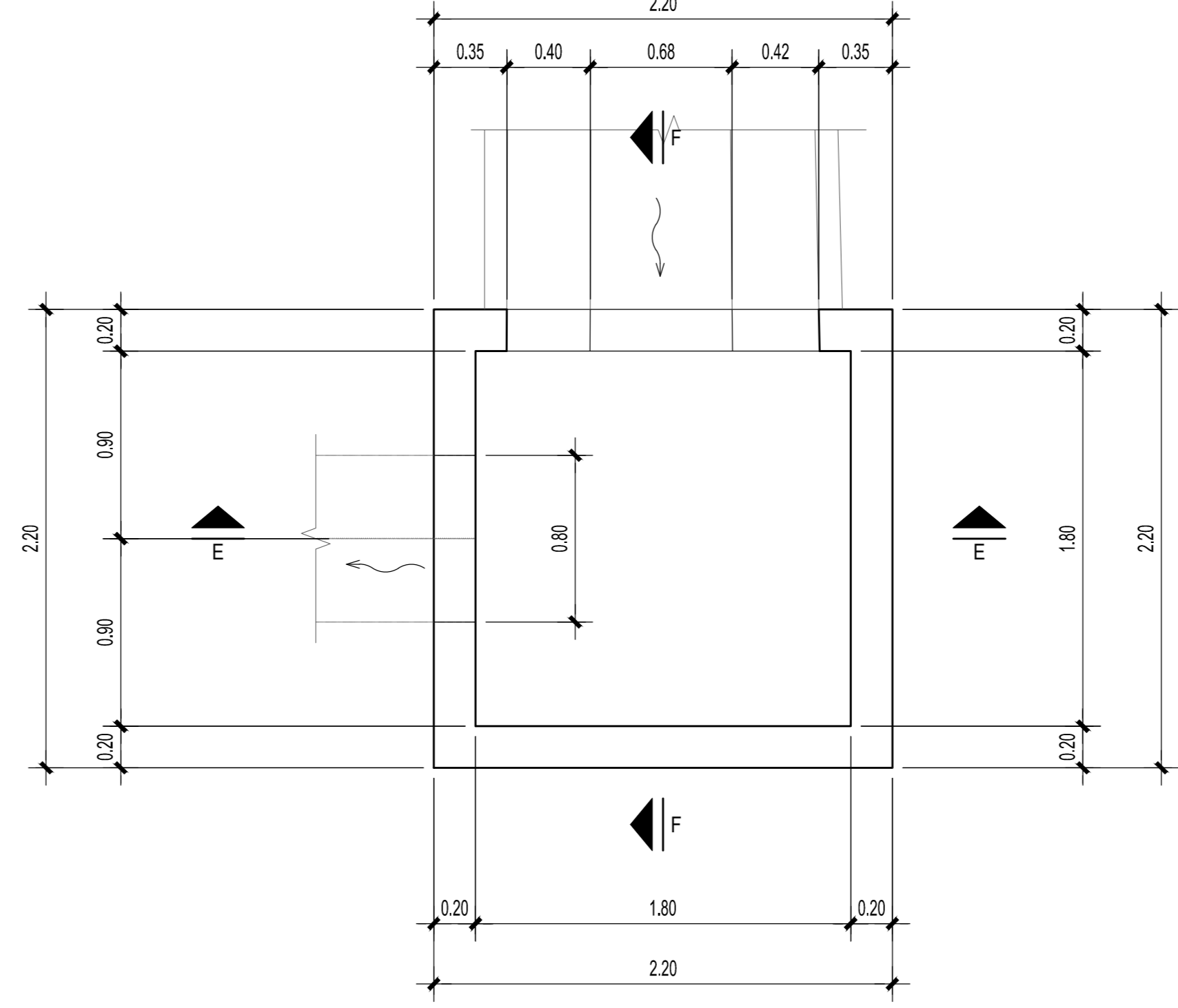


SEZIONE D-D

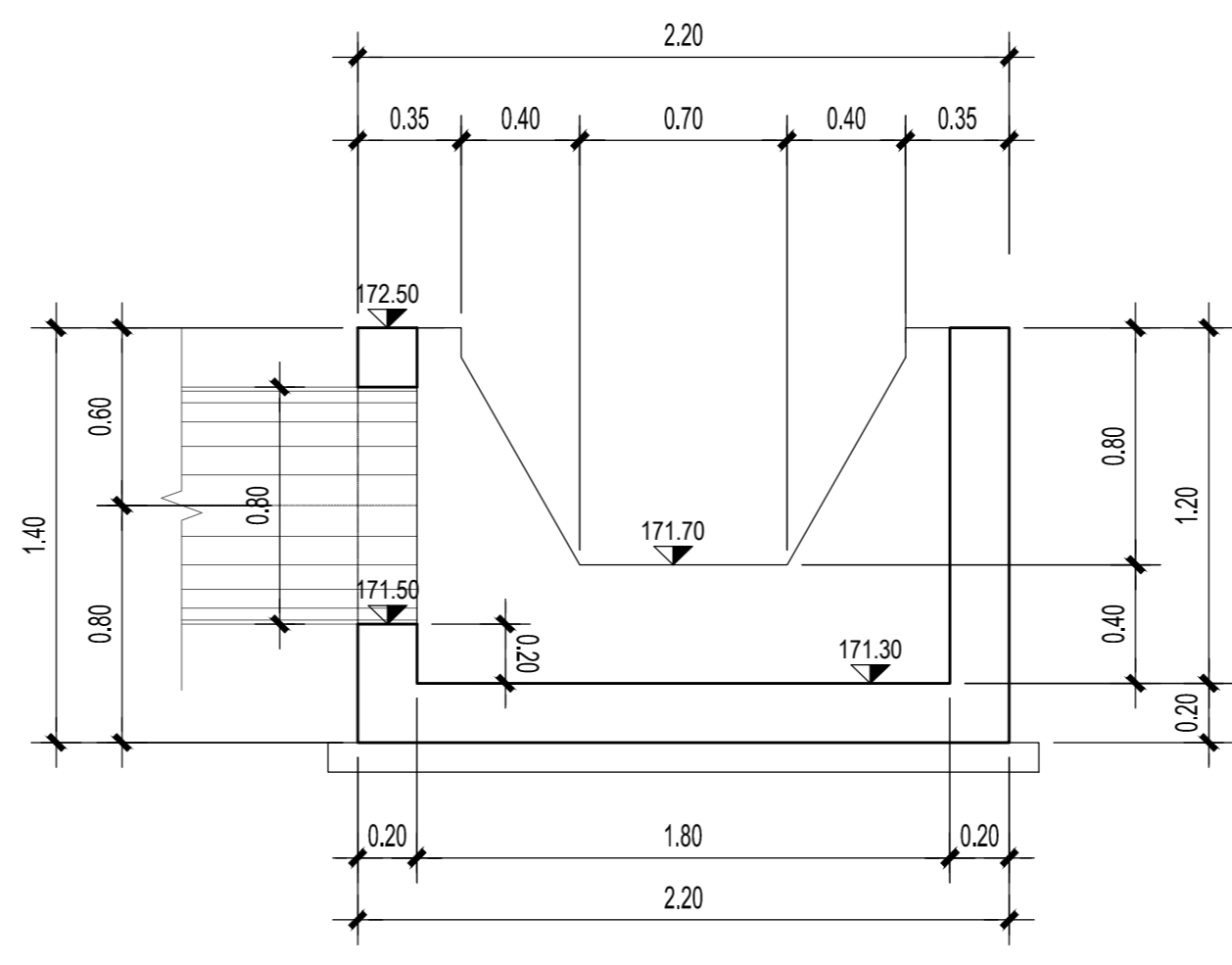


POZZETTO DI ALIMENTAZIONE
Scala 1:25

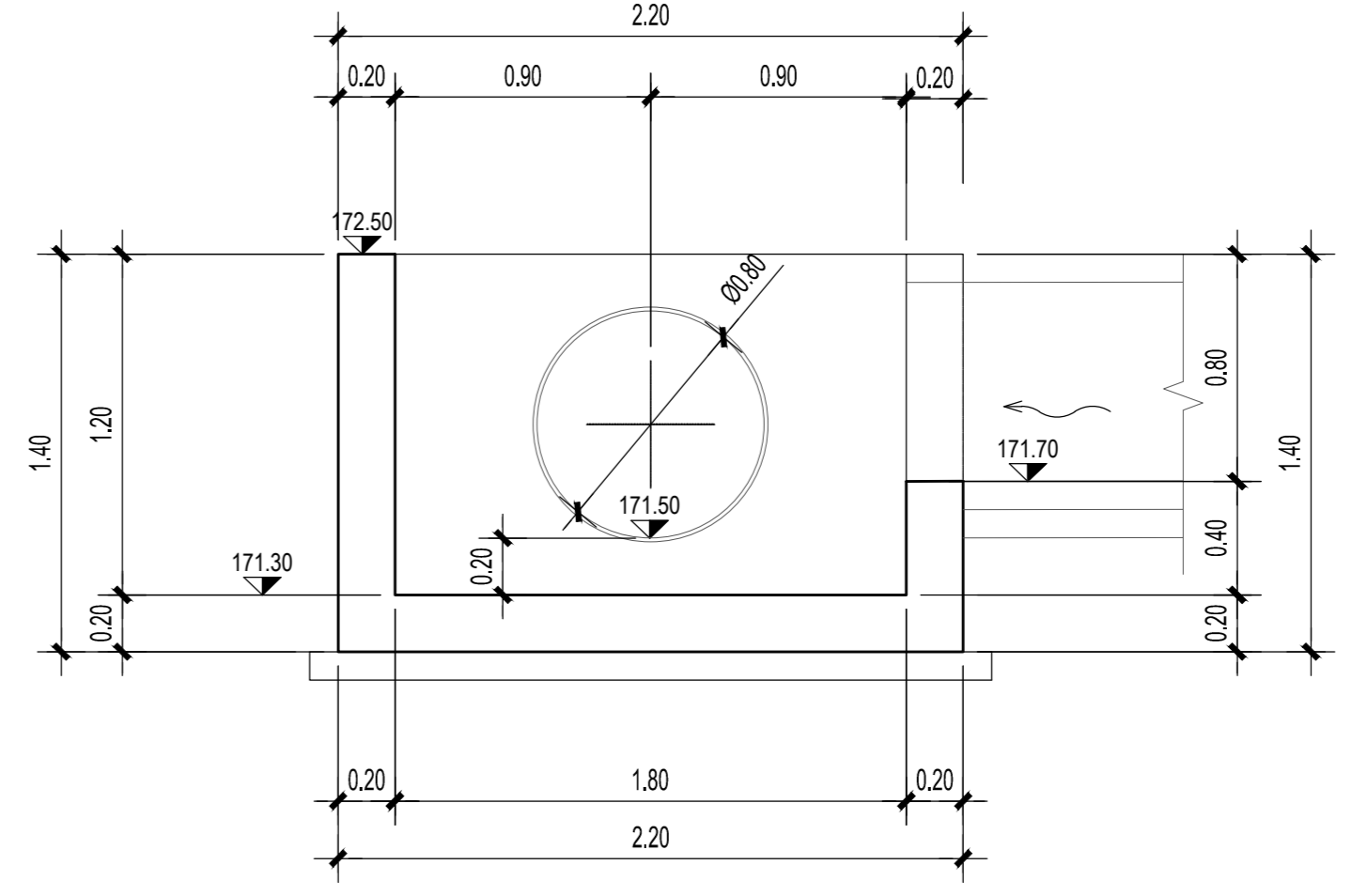
PIANTA



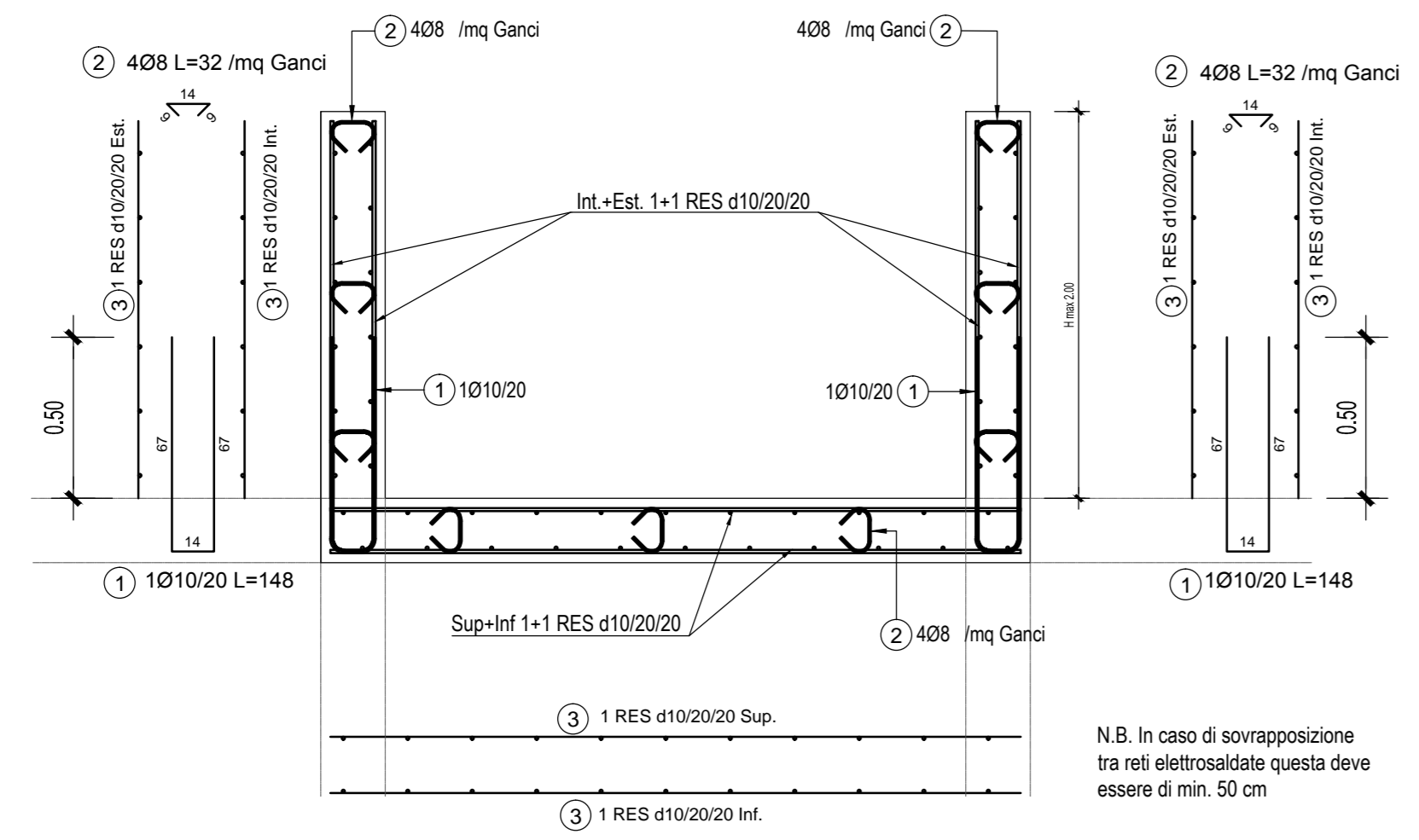
SEZIONE E-E



SEZIONE F-F



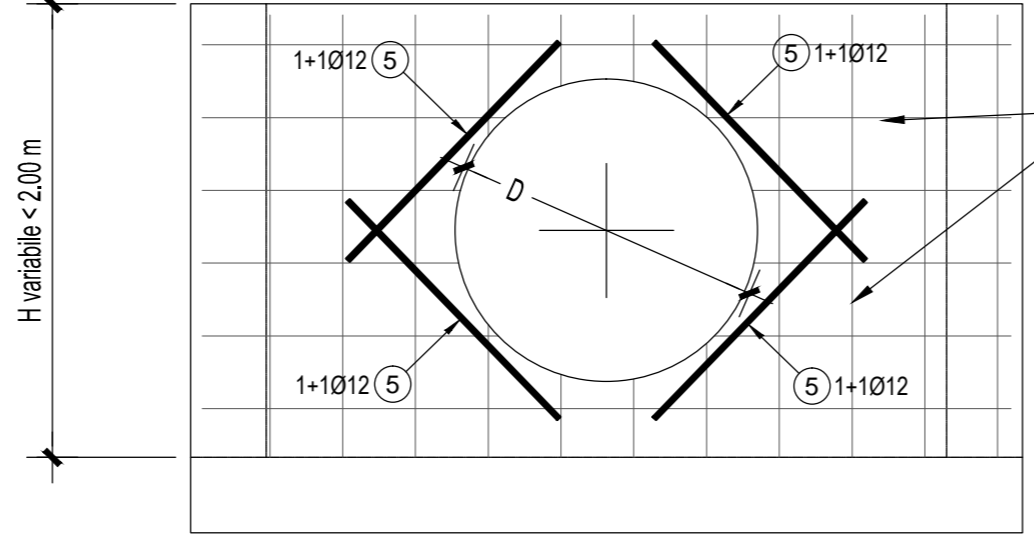
ARMATURA TIPOLOGICA PER POZZETTI FINO A H=2,00 m
Scala 1:20



Pos.	Schema (cm)	Numero di elementi	Diametro	Spaziatura (cm)	Lunghezza (cm)
1		2	10	20	148
2		4	8	-	32
3		8	10	20/20	var

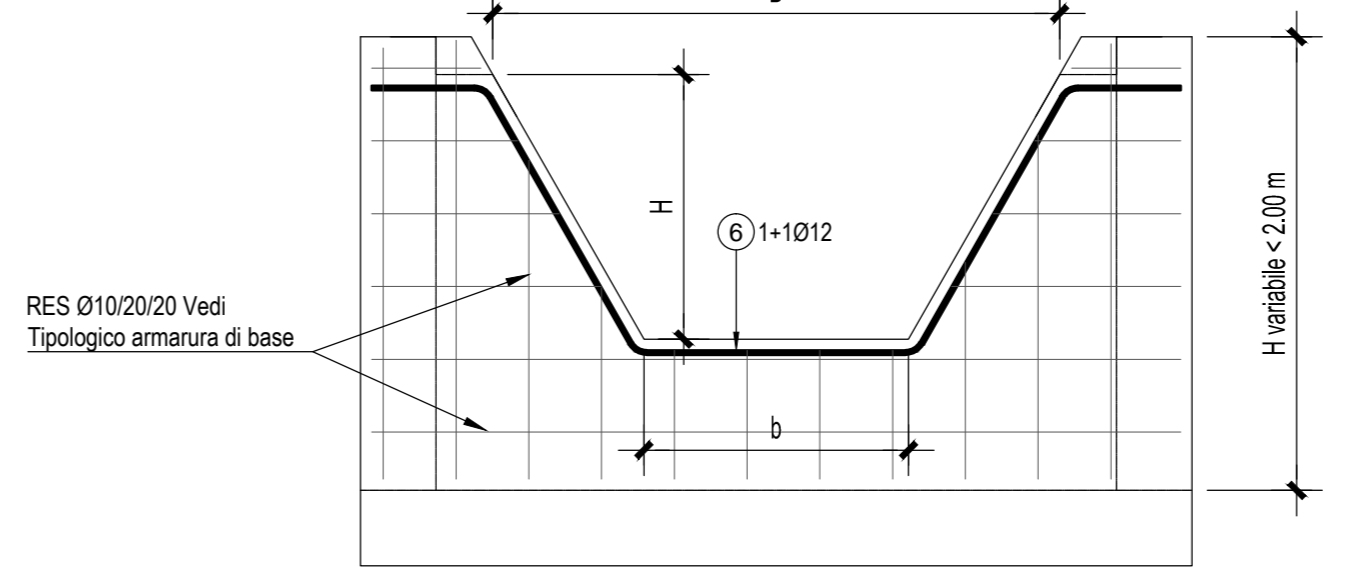
N.B. In caso di sovrapposizione tra reti elettrosaldate questa deve essere di min. 50 cm.

DETTAGLIO TIPOLOGICO ARMATURA IN CORRISPONDENZA DI FOROMETRIE PER TUBAZIONI
Scala 1:20



Diametro tubazione D	Lunghezza ferro n°5 L
500 mm	70 cm
600 mm	75 cm
800 mm	80 cm
1000 mm	100 cm
1200 mm	120 cm

DETTAGLIO TIPOLOGICO ARMATURA IN CORRISPONDENZA DI IMMISSIONI DI CANALLETTE TRAPEZIE
Scala 1:20



Dimensioni canale rettangolare (cm)	Dimensioni ferro n°5 (cm)
B=150 - b=70 - H=70	l=100
B=150 - b=50 - H=50	l=100

Autostrada Asti-Cuneo



COLLEGAMENTO AUTOSTRADALE ASTI - CUNEO

TRONCO II A21 (ASTI EST) - A6 (MARENE)
LOTTO 6 RODDI - DIGA ENEL

PROGETTO ESECUTIVO
PROGETTO DELL'INFRASTRUTTURA

OPERE PER LA REGIMAZIONE ACQUE SUPERFICIALI
IMPIANTO DI TRATTAMENTO PROGR. 94/105
ARMATURE

Approvato:	Data:	Descrizione:	Revisione:	Controllo:	Approvato:	Data:	Descrizione:	Revisione:	Controllo:	Approvato:	Data:	Descrizione:	Revisione:	Controllo:	Approvato:	Data:	Descrizione:	Revisione:	Controllo:	
	01	Apr. 2013	EMMISSIONE	Ing. Dal Col	Ing. Ossola	Ing. Ghislandi	2.6													

PROGETTISTA + RESP. INTEGRAZIONE PRESTAZIONI SPECIALISTICHE:
Dot. Ing. Enrico Ghislandi
Albo di Milano
N° A 16993



CONCESSIONARIA