

CALCESTRUZZO (UNI EN 206-1 - UNI 11184 - UNI EN 196-1-1)						
ESISTENTE	CLASSE DI ESISTENZA	CLASSE DI RESISTENZA	GRADO DI DURABILITÀ	ACC. INCLINATO	CLASSE DI CONSISTENZA	NOTE
OPERE IN C.A.	ACQ-NA2	C20R	300	0,05	S4	piatto
COLLEGAMENTO IN C.A. CALCESTRUZZO MASCO	ACQ	C20R	300	0,05	S4	piatto

(1) Contorno in acciaio S175, ottenuto con spigoli arrotondati  
(2) Spigoli arrotondati con raggio conforme a UNI EN 12603

**ACCIAIO PER C.A.**  
Caratteristiche generali: acciainatura, protezione anticorrosione, controlli per presenza in acciaio.

TIPOLOGIA DEL PRODOTTO	Ø	ACCIAIO	F <sub>yk</sub>	F <sub>tdk</sub>	NOTE
TIPOLOGIA BARRE	12	S 235	235	205	
RETE ELETTRICISCIALDANTI	12	S 235	235	205	(1) (2)

(1) con S404 S 4, 4 x 3 mm  
(2) spessore dei nodi di acciaio secondo UNI EN 10013

\* geometrie barre conosciute per l'impiego: Ø20 con var. dimensionale indicata  
collegamenti in acciaio: vedi norme UNI EN 10210 per i collegamenti in acciaio.

Elemento	spessore minimo (cm)	Dimensioni (mm)
Fondazioni, muri, solette	3	35

**LEGENDA FIGURE:**  
Heti sono rappresentate a meno degli smussi di pagella tutti i marcati. Le misure riportate sono portate quelle della spaccata e spigoli vivi. Le sviluppo totale indicato per ogni tipo di profilo è in sviluppo reale, con le misure di pagella di ogni tipo.

Lo sviluppo reale dei fori misurato in base troncato, con le misure di pagella.

DIMENSIONI PRESENTATE:	Ø Barra - Ø20	Ø Barra - Ø12 - Ø10	s = 120
			s = 120

NOTA BENE:  
In questo schema di progetto sono indicate le posizioni di tutti i fori di calcestruzzo, vengono i controlli delle dimensioni della armatura strutturale sul campo.

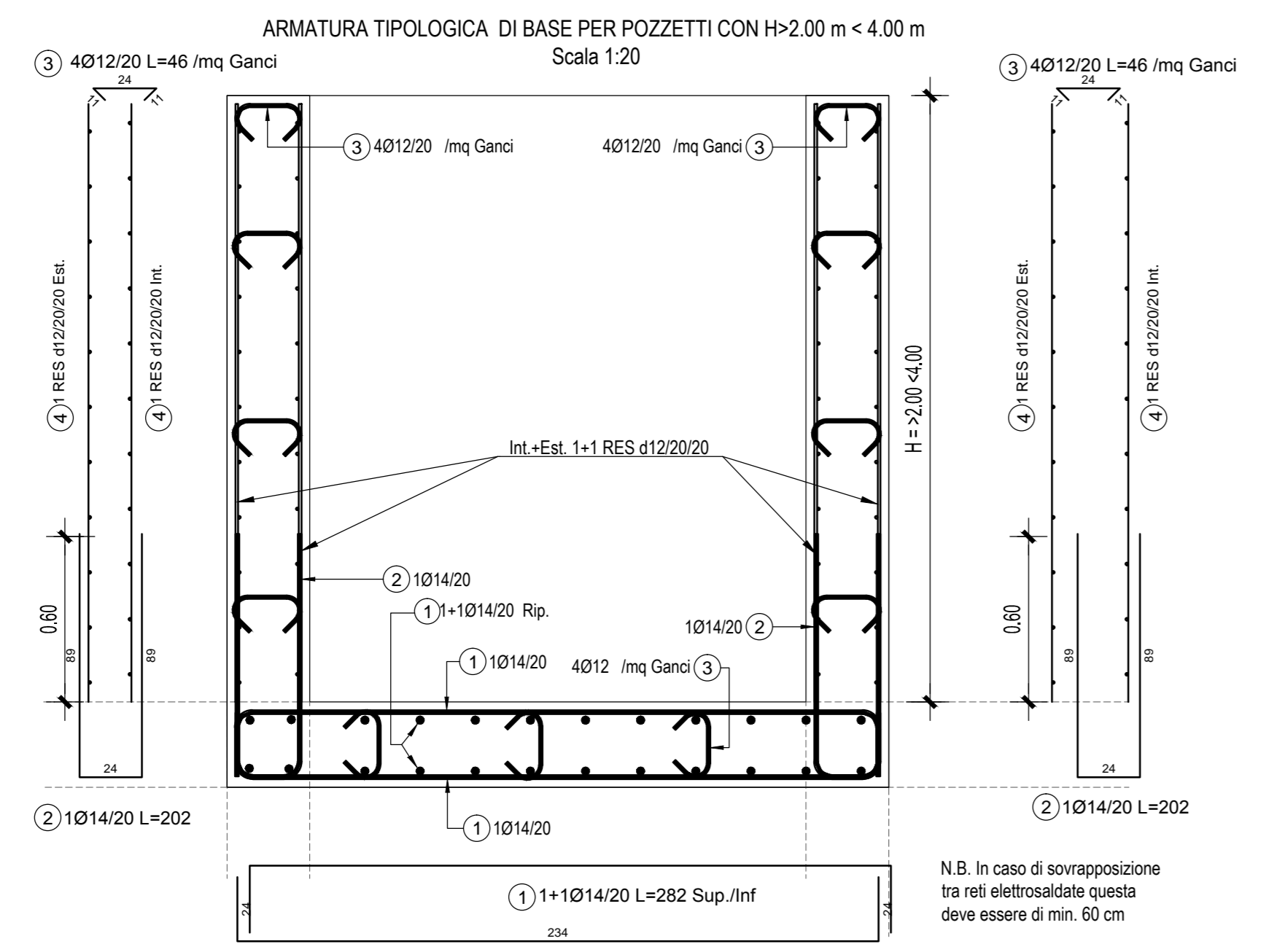
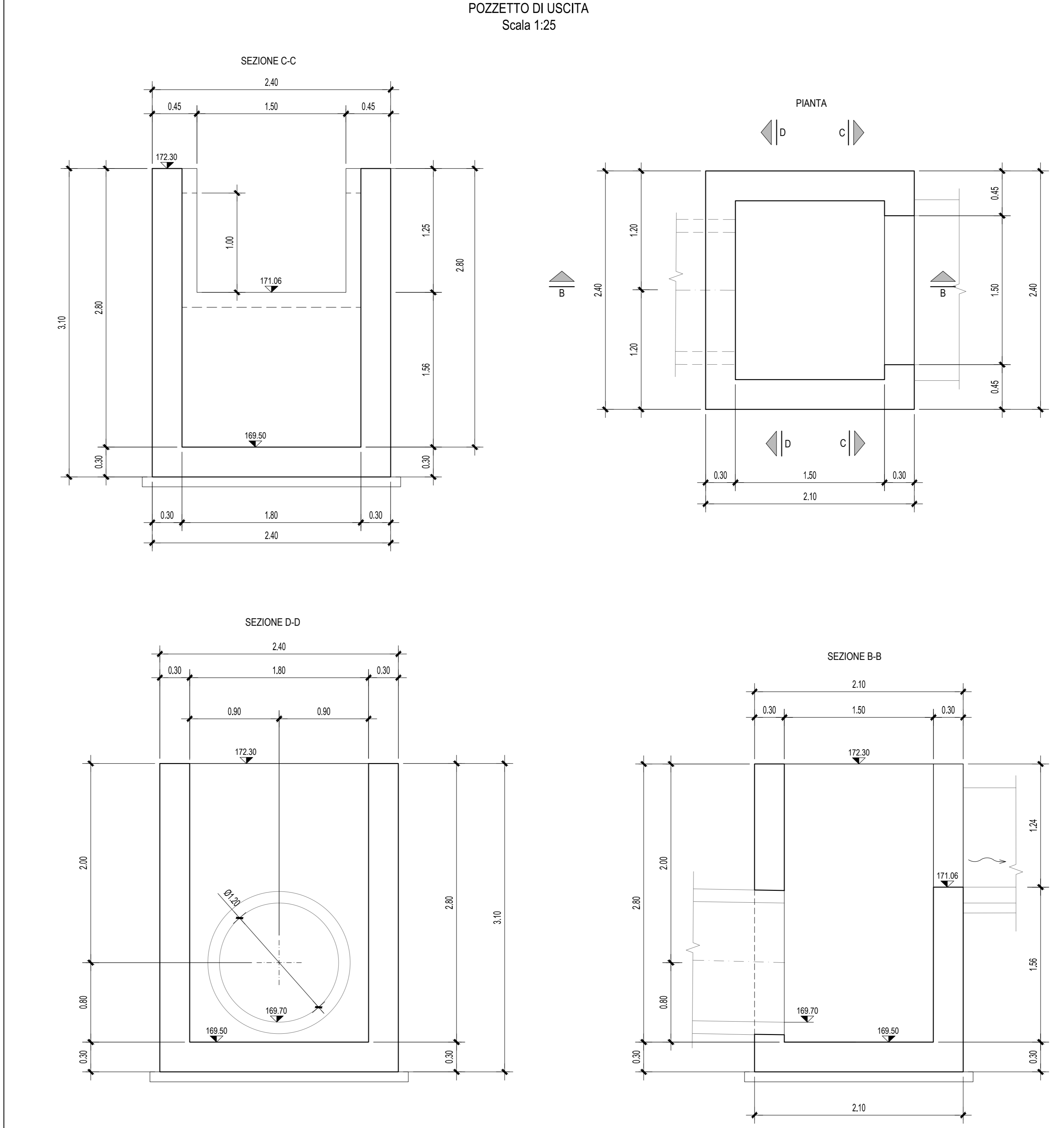
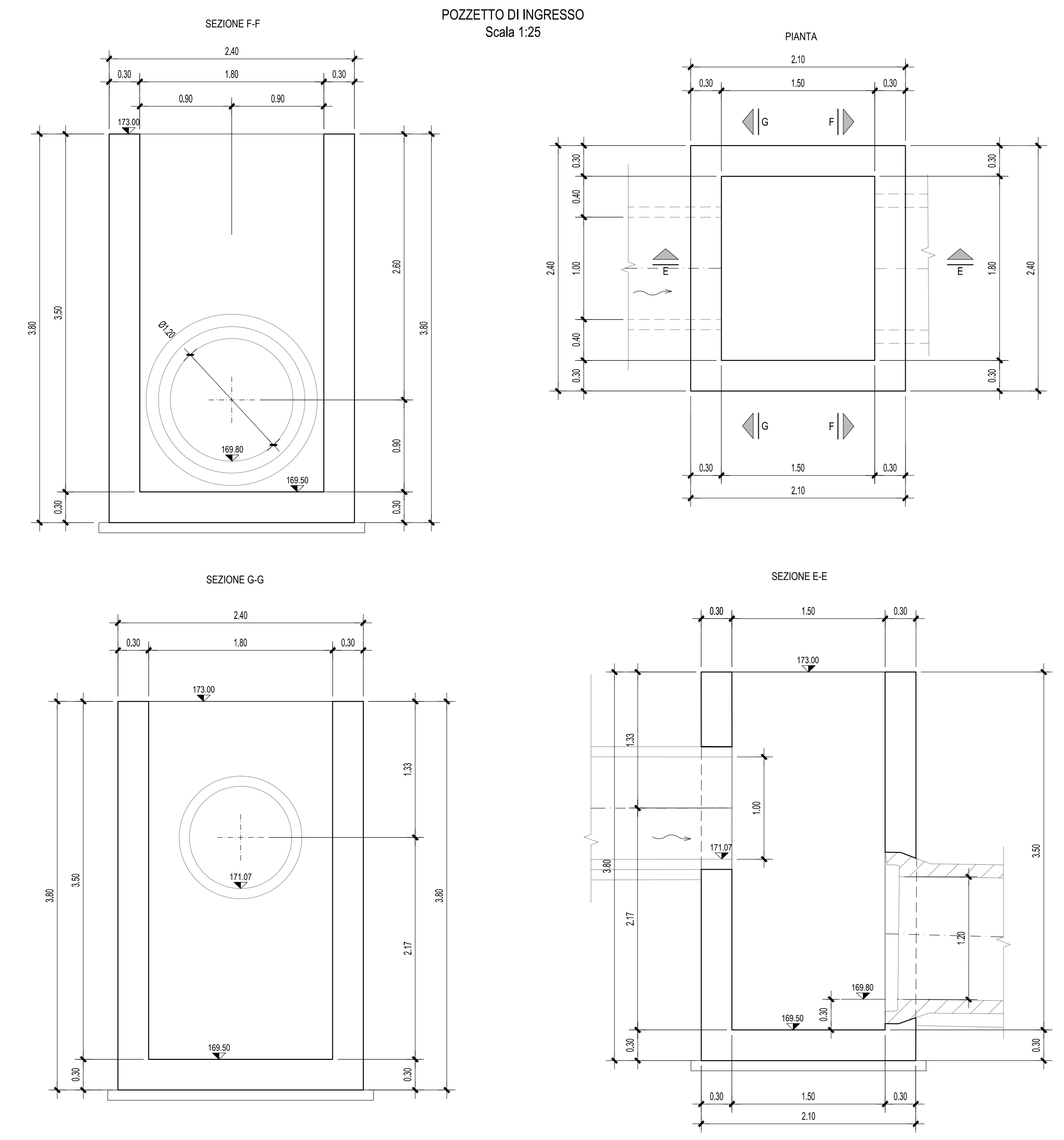
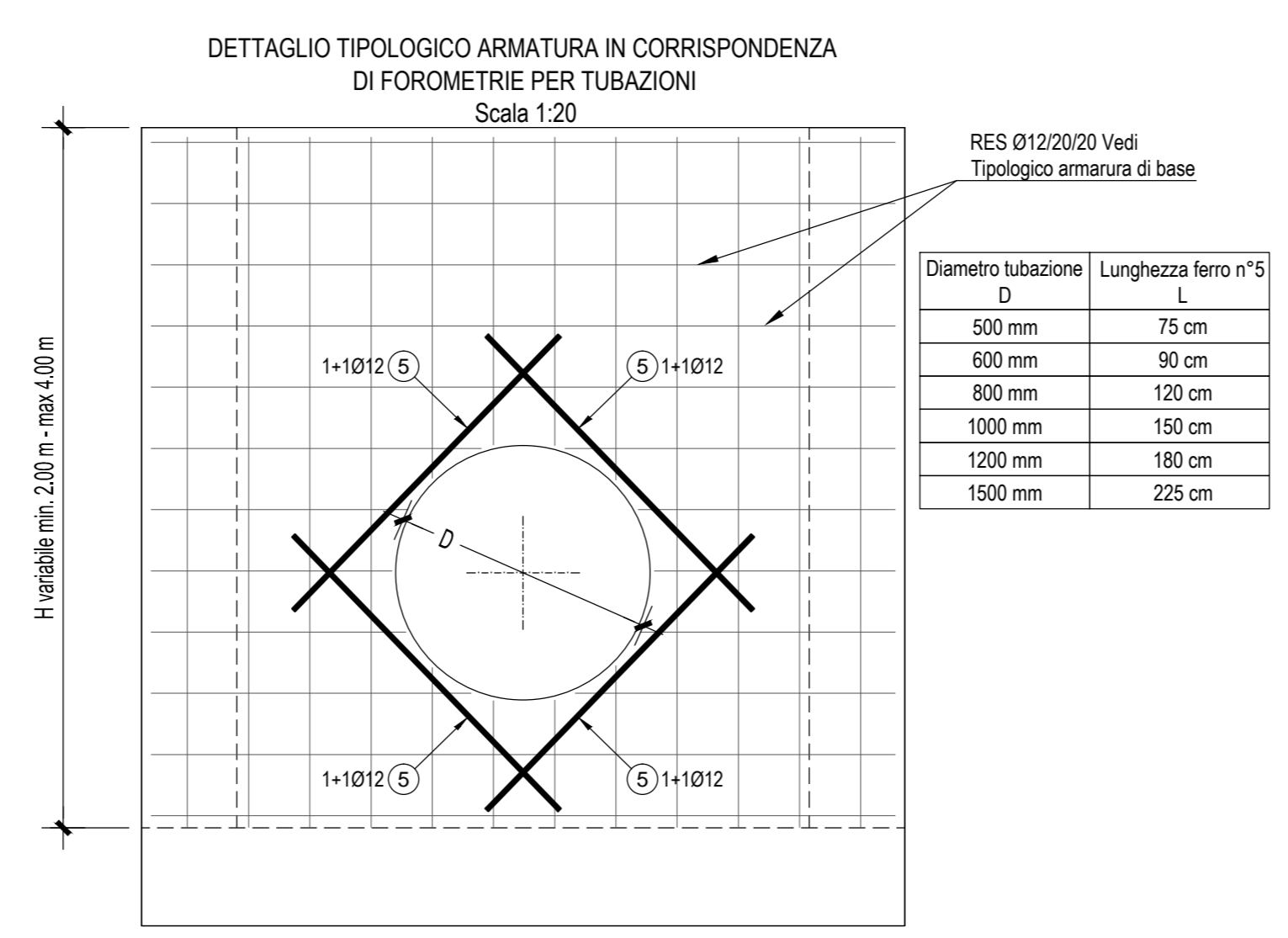
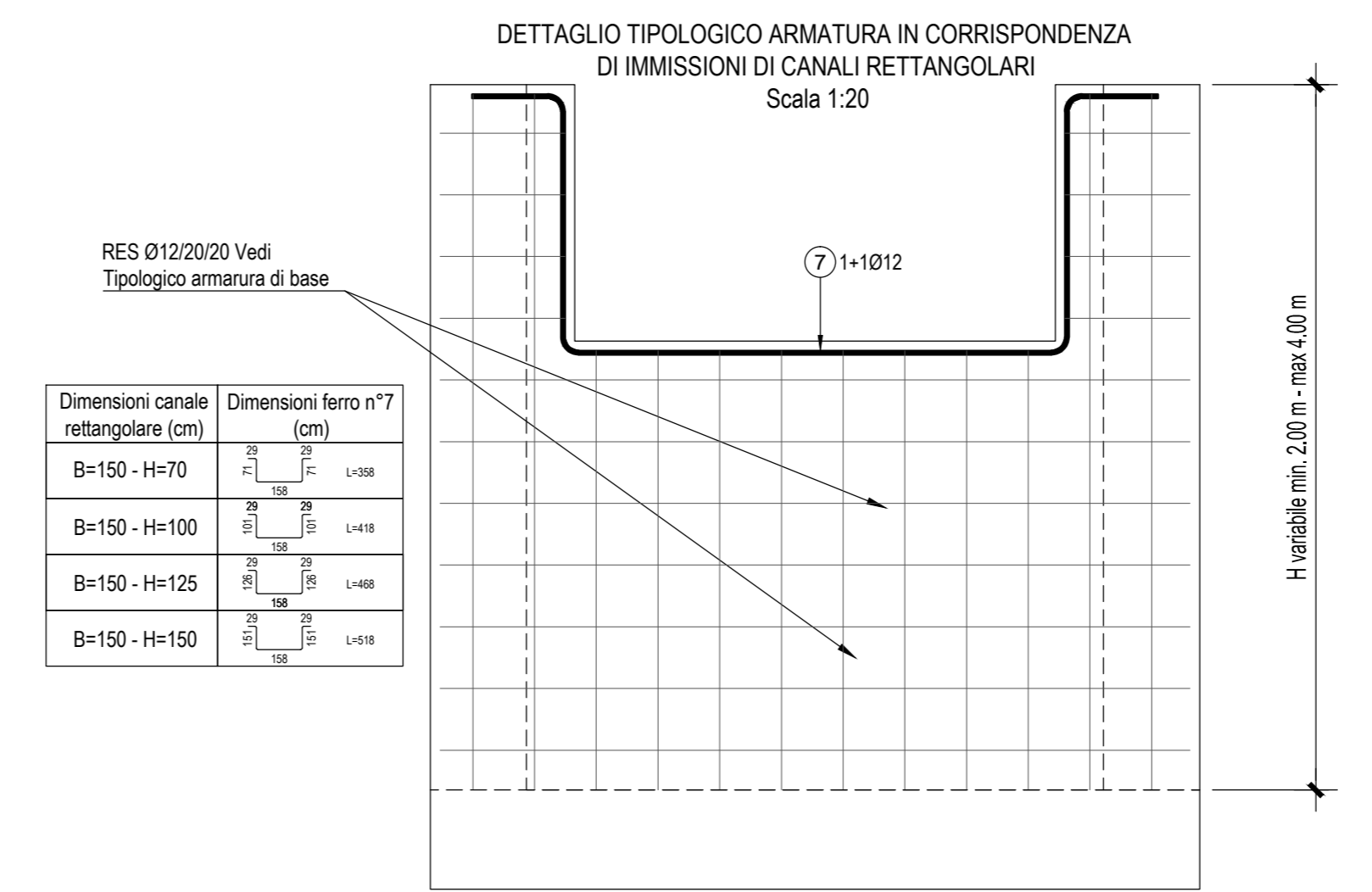


Tabella ferri armatura di base

Pos.	Schema (cm)	Numero in lotti	Diametro	Spaziatura (cm)	Lunghezza (cm)
1		1+1/1+1	14	20	282
2		2	14	20	202
3		4/mq	12	20	76
4		8	12	20/20	var



Diametro tubazione D	Lunghezza ferro n°5 L
500 mm	75 cm
600 mm	90 cm
800 mm	120 cm
1000 mm	150 cm
1200 mm	180 cm
1500 mm	225 cm



Dimensioni canale rettangolare (cm)	Dimensioni ferro n°7 (cm)
B=150 - H=70	1x1-1012
B=150 - H=100	1x1-1012
B=150 - H=125	1x1-1012
B=150 - H=150	1x1-1012

**Autostrada Asti-Cuneo**

**COLLEGAMENTO AUTOSTRADALE  
ASTI - CUNEO**

**TRONCO II A21 (ASTI EST) - A6 (MARENE)  
LOTTO 6 RODDI - DIGA ENEL**

**PROGETTO ESECUTIVO  
PROGETTO DELL'INFRASTRUTTURA**

**OPERE PER LA REGIMAZIONE ACQUE SUPERFICIALI  
IMPIANTO DI TRATTAMENTO PROGR. 9+105  
SIFONE DN 1200 PROGR. 9+185  
CARPENTERIA E ARMATURE POZZETTI**

Approvato:	Data:	Descrizione:	Revisione:	Controllo:	Approvato:	Controllo:	Scale:
26	Apr. 2013	EMMISSIONE		Ing. Dal Col	Ing. Ghislandi	Ing. Ghislandi	2,6 [E] [d] C.4.3.15.09
							Marzo 2015
							1:50

PROGETTISTA « RES » INTEGRAZIONE PRESTAZIONI SPECIALISTICHE:  
Dat. Ing. Enrico Ghislandi  
Albo di Milano  
N° A 16993