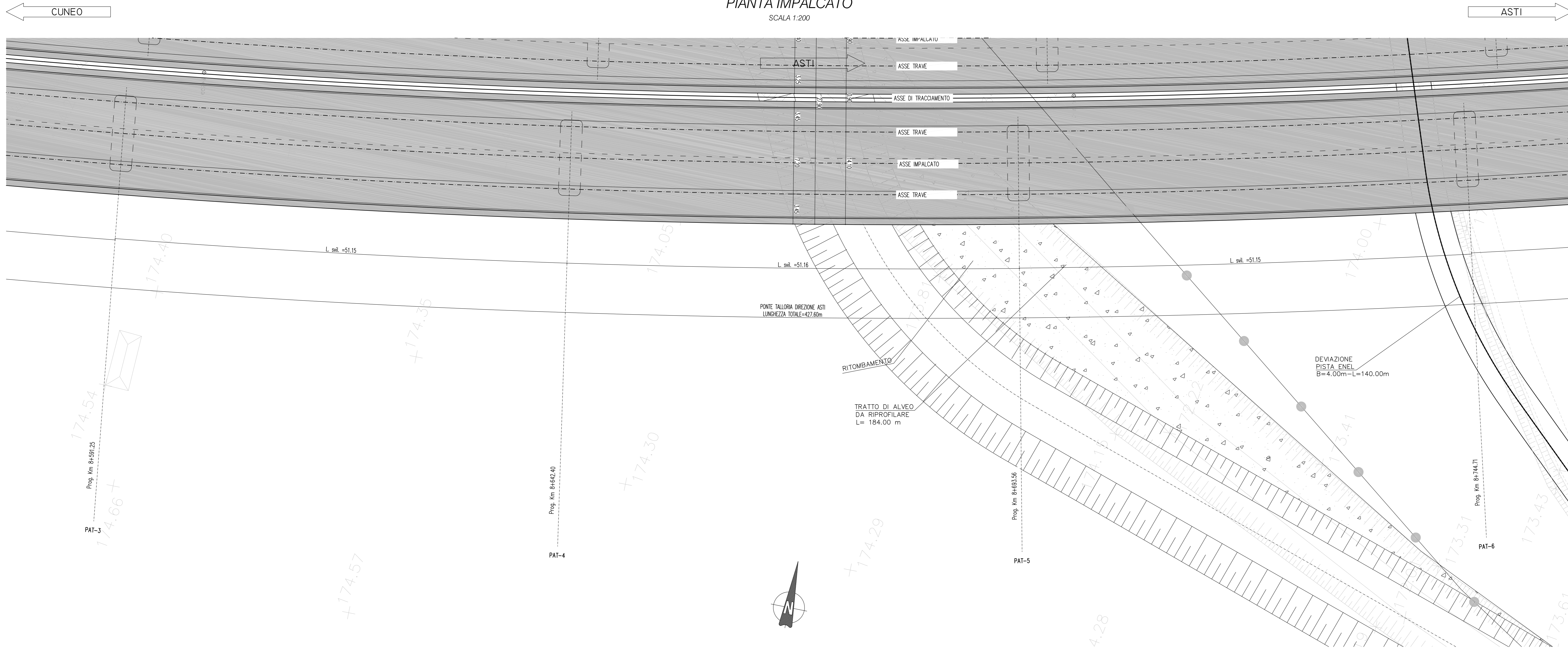
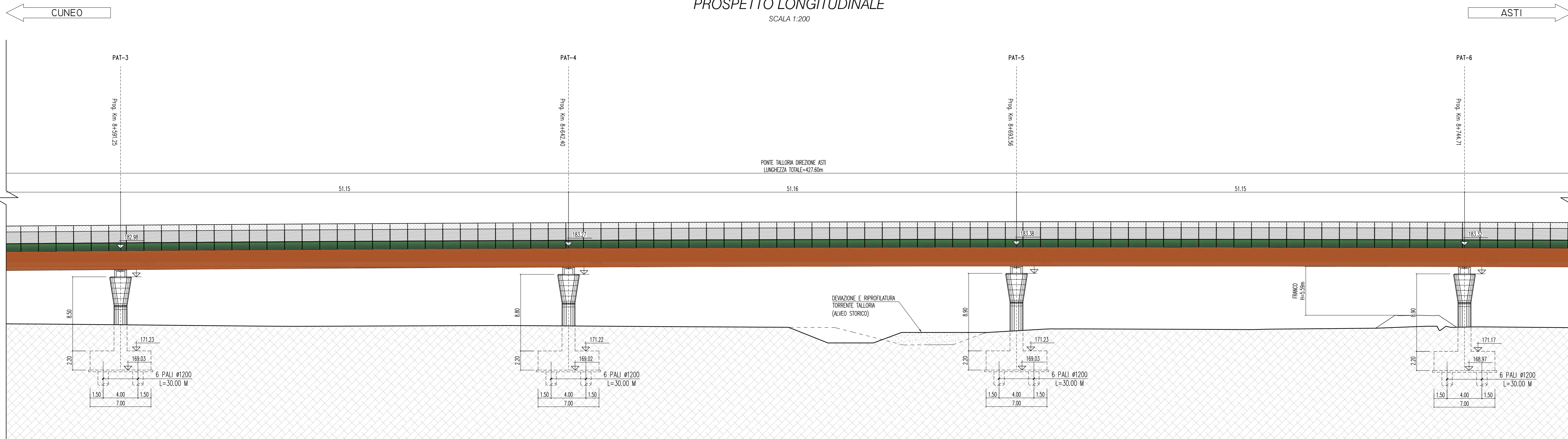


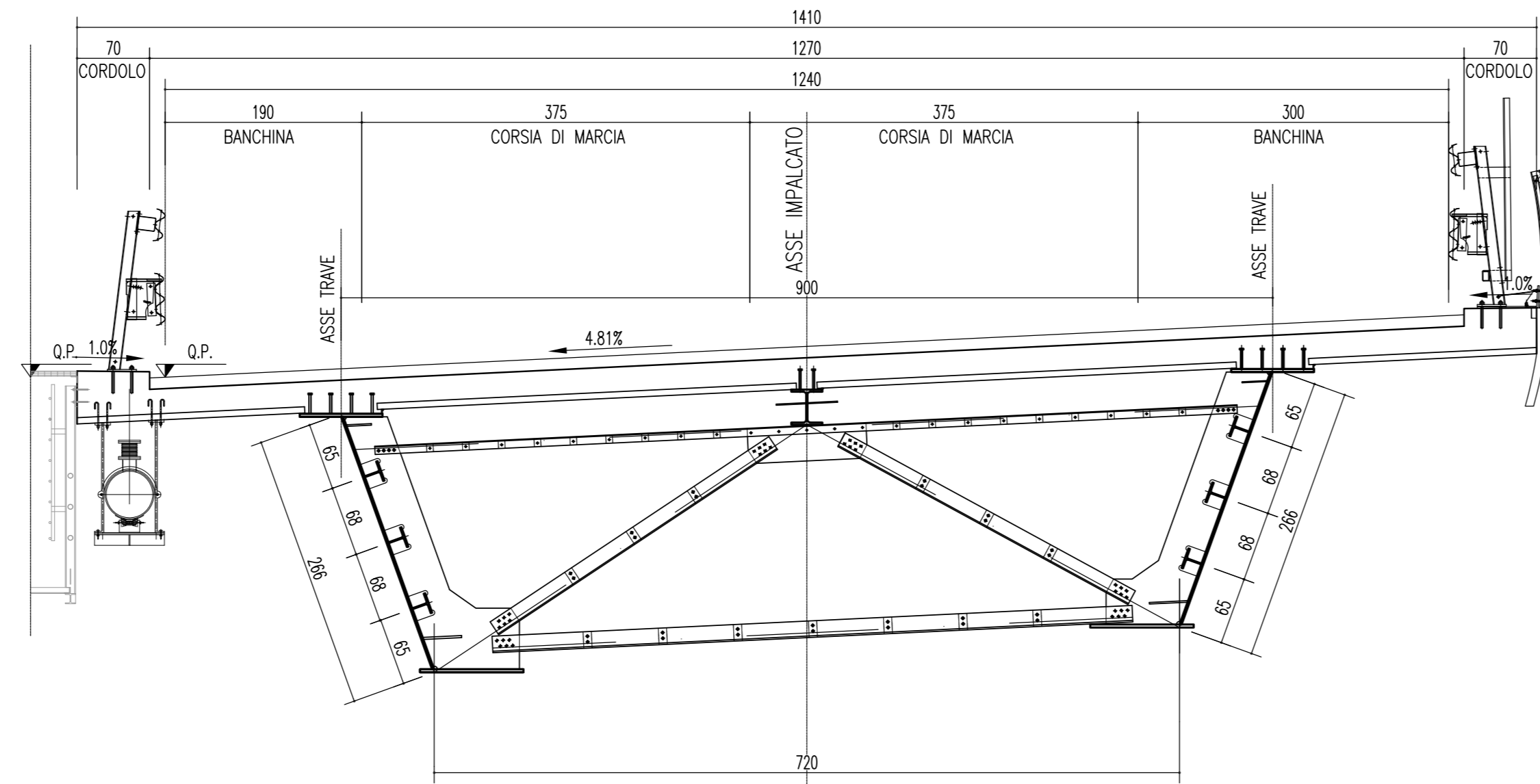
PIANTA IMPALCATO
SCALA 1:200



PROSPETTO LONGITUDINALE
SCALA 1:200



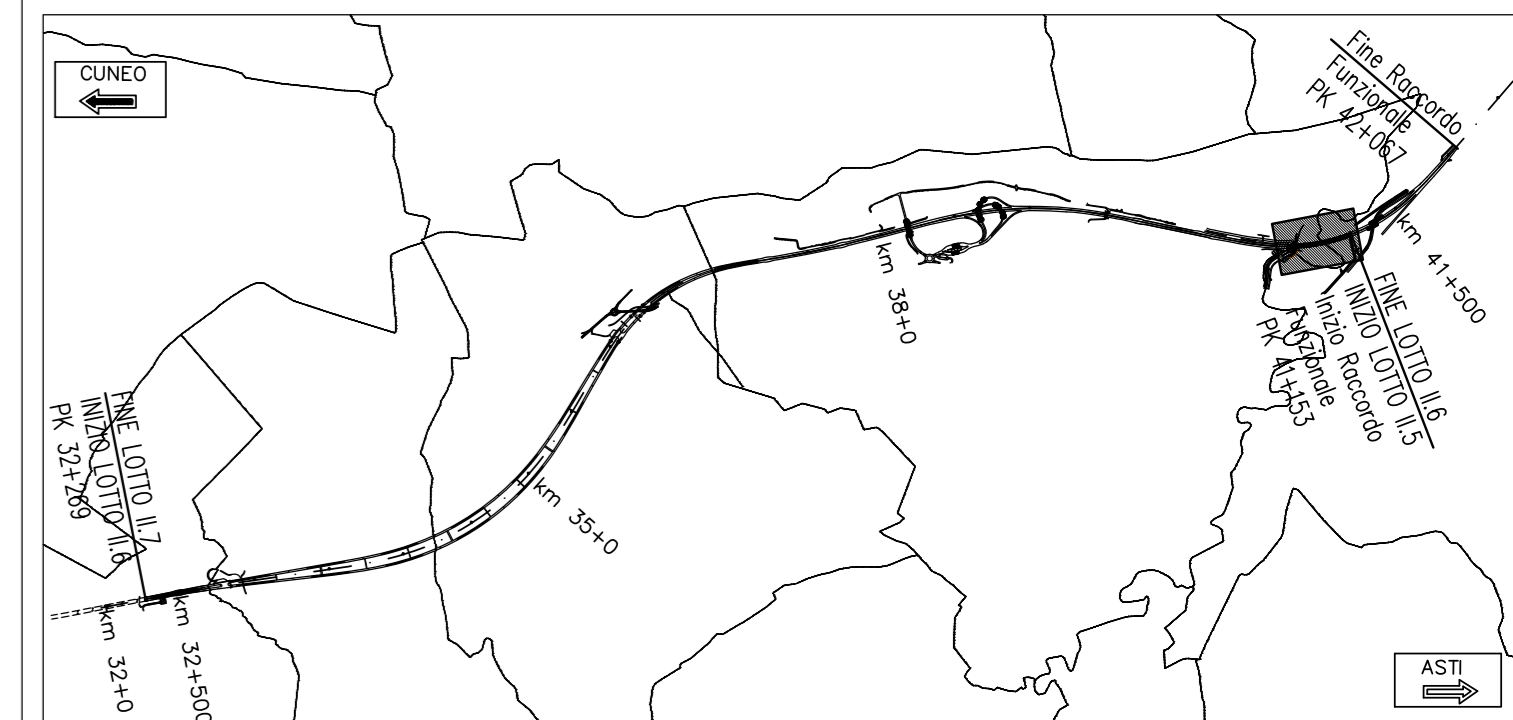
SEZIONE TRASVERSALE IMPALCATO TIPO
SCALA 1:50



NOTE GENERALI

NOTA:
PER LE CARATTERISTICHE DEI MATERIALI SI FACCI
RIFERIMENTO ALL'ELABORATO 2.6E-dD.1.3.69

QUADRO D'UNIONE SCALA 1:50.000



Autostrada Asti-Cuneo



PROVINCIA DI ASTI



REGIONE PIEMONTE



PROVINCIA DI CUNEO

**COLLEGAMENTO AUTOSTRADALE
ASTI - CUNEO**

TRONCO II A21 (ASTI EST) - A6 (MARENE)
LOTTO 6 RODDI - DIGA ENEL

PROGETTO ESECUTIVO
OPERE D'ARTE IN SEDE

**PONTE TALLORIA
CAREGGIATA DIREZIONE ASTI
PIANTA IMPALCATO E PROSPETTO LONGITUDINALE - TAV. 2/3**

Approvato:	Data:	Controllato:	Progetto:	Completato:	Approvato:	Completato:	Scale:
Emisore:	01	Apr. 2013	EMISORE	Ing. Calabrese	Ing. Ghislandi	2.6	[E]-[d] [D.1.3.10]
Approvato:	Data:	Controllato:	Completato:	Approvato:	Completato:	Scale:	Marzo 2015
Approvato:	Data:	Controllato:	Completato:	Approvato:	Completato:	Scale:	VARIE

PROGETTISTA e RESP. INTEGRAZIONE PRESTAZIONI SPECIALISTICHE:
Dott. Ing. Enrico Ghislandi
Albo di Milano
N° A. 16993

CONCESSIONARIA:

