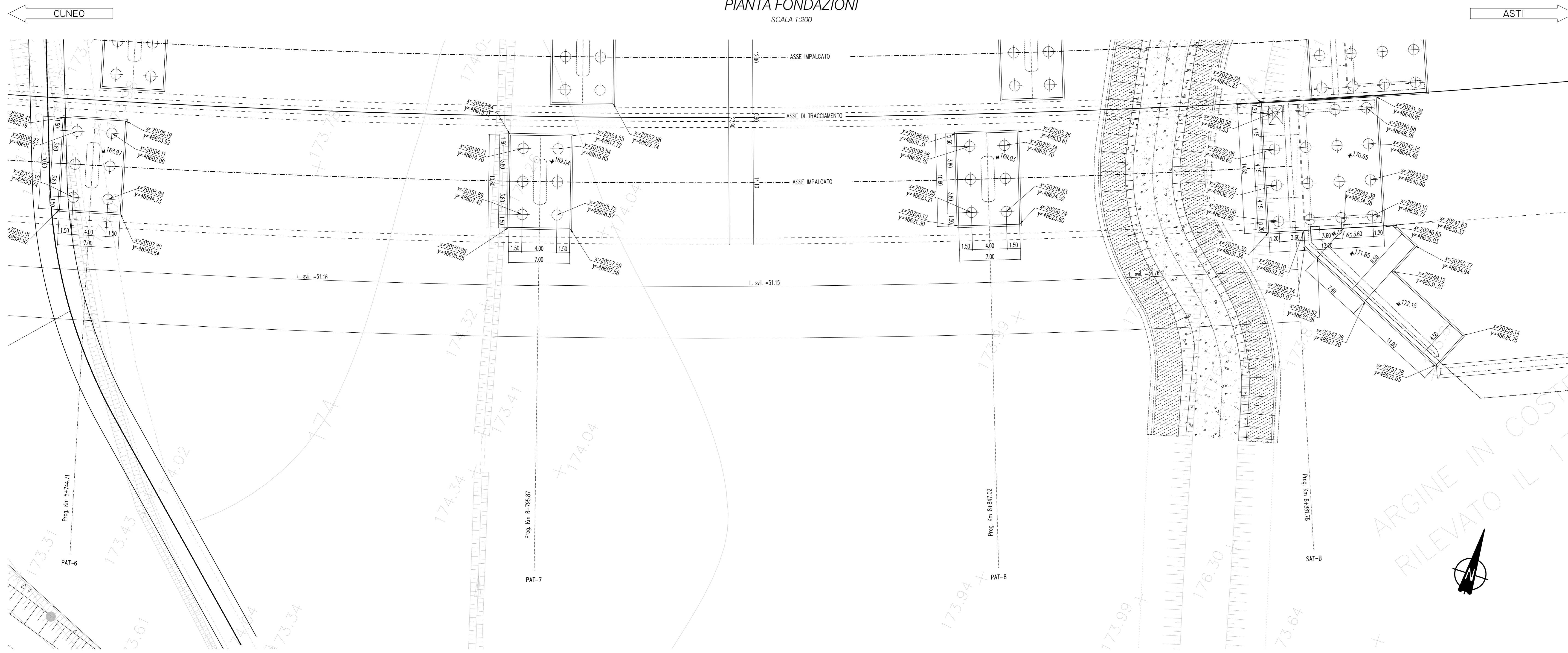


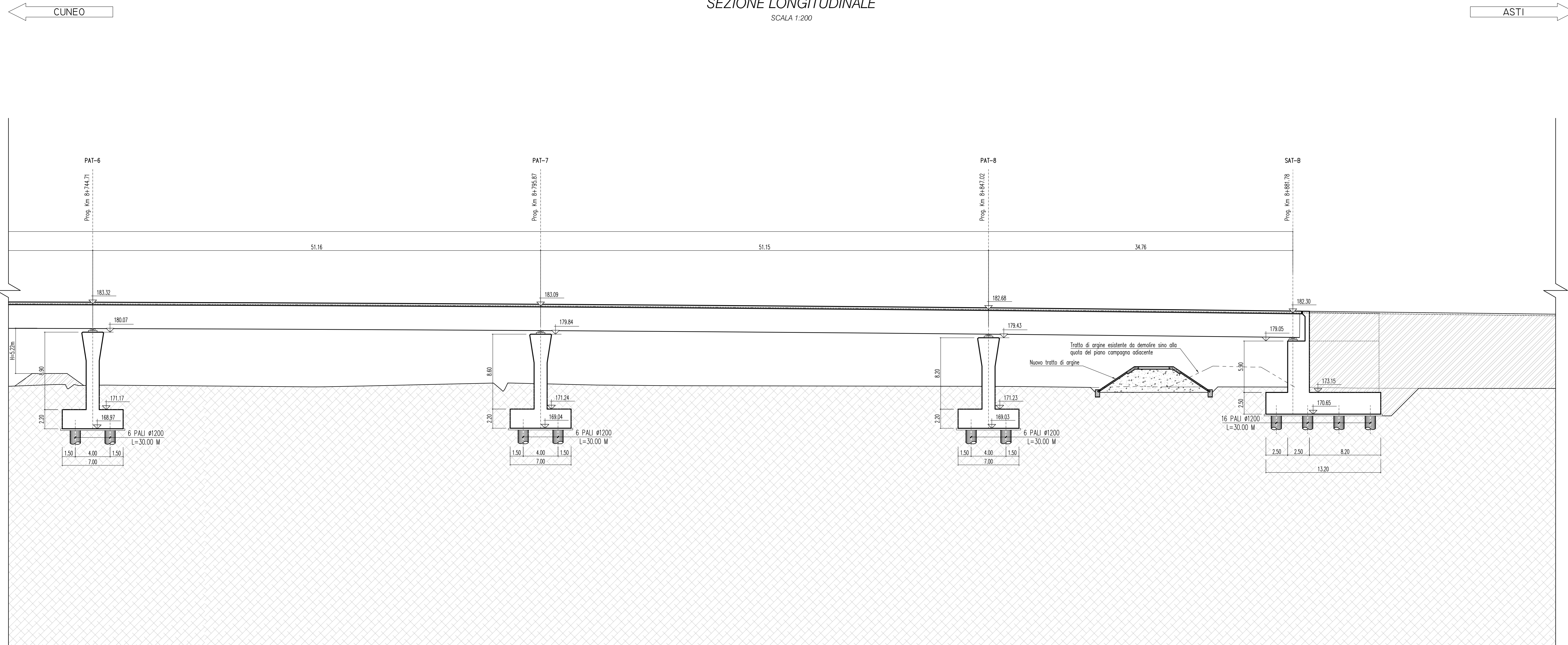
NOTA:
PER LE CARATTERISTICHE DEI MATERIALI SI FACCI
RIFERIMENTO ALL'ELABORATO 2.6E-dD.1.3.69

NOTA:
GLI ASSI DEI PALI SONO REFERENZIATI SECONDO UN
SISTEMA DI RIFERIMENTO LOCALE, SI VEDANO GLI
ELABORATI RELATIVI ALLA TOPOGRAFIA, IN PARTICOLARE
L'ELABORATO 2.6E-rc.1.1.02 (MONOGRAFIE DEI VERTICI)

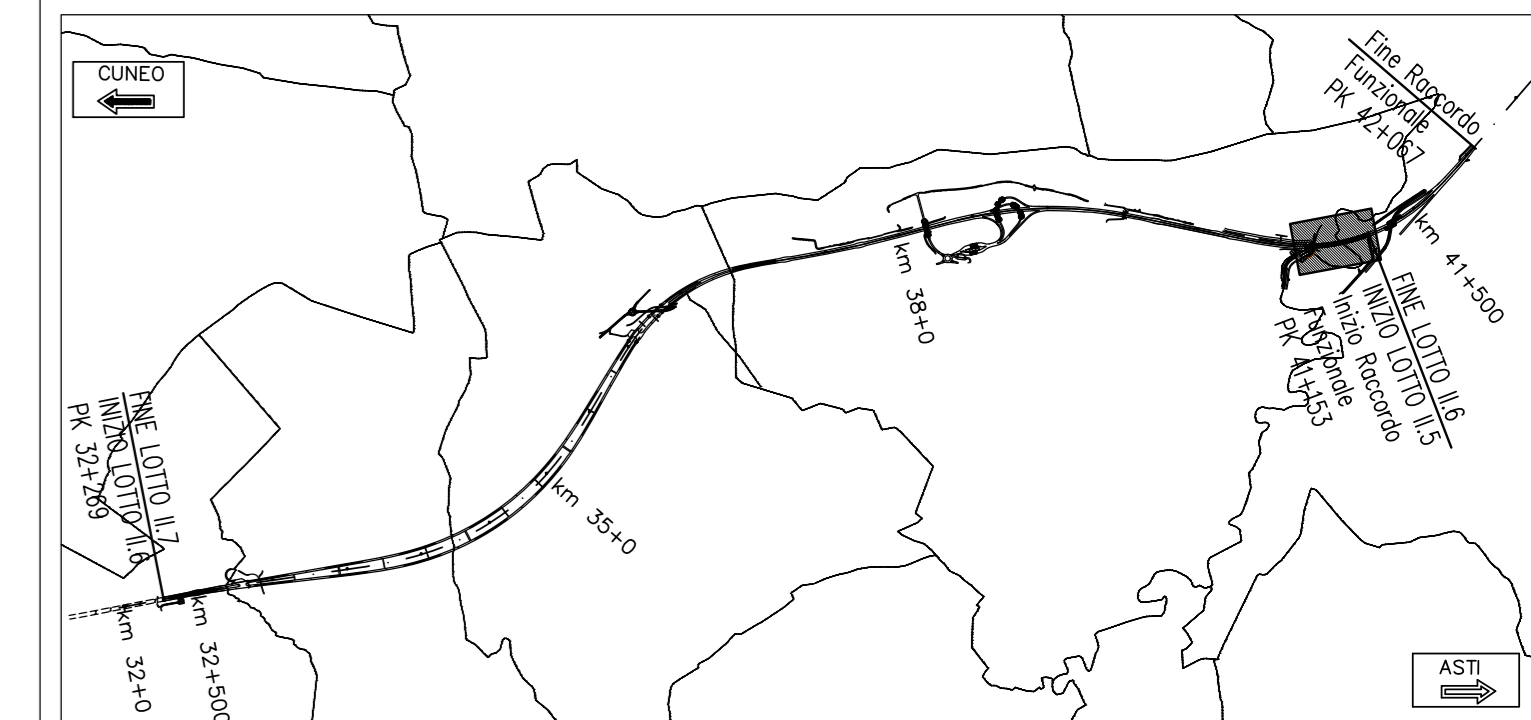
PIANTA FONDAZIONI
SCALA 1:200



SEZIONE LONGITUDINALE
SCALA 1:200



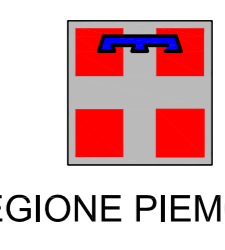
QUADRO D'UNIONE SCALA 1:50.000



Autostrada Asti-Cuneo



PROVINCIA DI ASTI



REGIONE PIEMONTE



PROVINCIA DI CUNEO

**COLLEGAMENTO AUTOSTRADALE
ASTI - CUNEO**

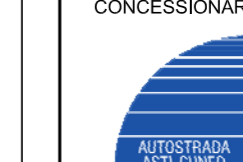
TRONCO II A21 (ASTI EST) - A6 (MARENE)
LOTTO 6 RODDI - DIGA ENEL

PROGETTO ESECUTIVO
OPERE D'ARTE IN SEDE

PONTE TALLORIA
CAREGGIATA DIREZIONE ASTI
PIANTA FONDAZIONI E SEZIONE LONGITUDINALE - TAV. 3/3

Appr. Data	Descrizione	Autore	Verificatore	Approvatore	Scale
01	Apr. 2013	EMERSONE	Ing. Calabrese	Ing. Ghislandi	2.6
02	01	01	01	01	01
03	01	01	01	01	01
04	01	01	01	01	01
05	01	01	01	01	01
06	01	01	01	01	01
07	01	01	01	01	01
08	01	01	01	01	01
09	01	01	01	01	01
10	01	01	01	01	01
11	01	01	01	01	01
12	01	01	01	01	01

PROGETTISTA e RESP. INTEGRAZIONE PRESTAZIONI SPECIALISTICHE:
Dott. Ing. Enrico Ghislandi
Albo di Milano
N° A. 16993



CONCESSIONARIA