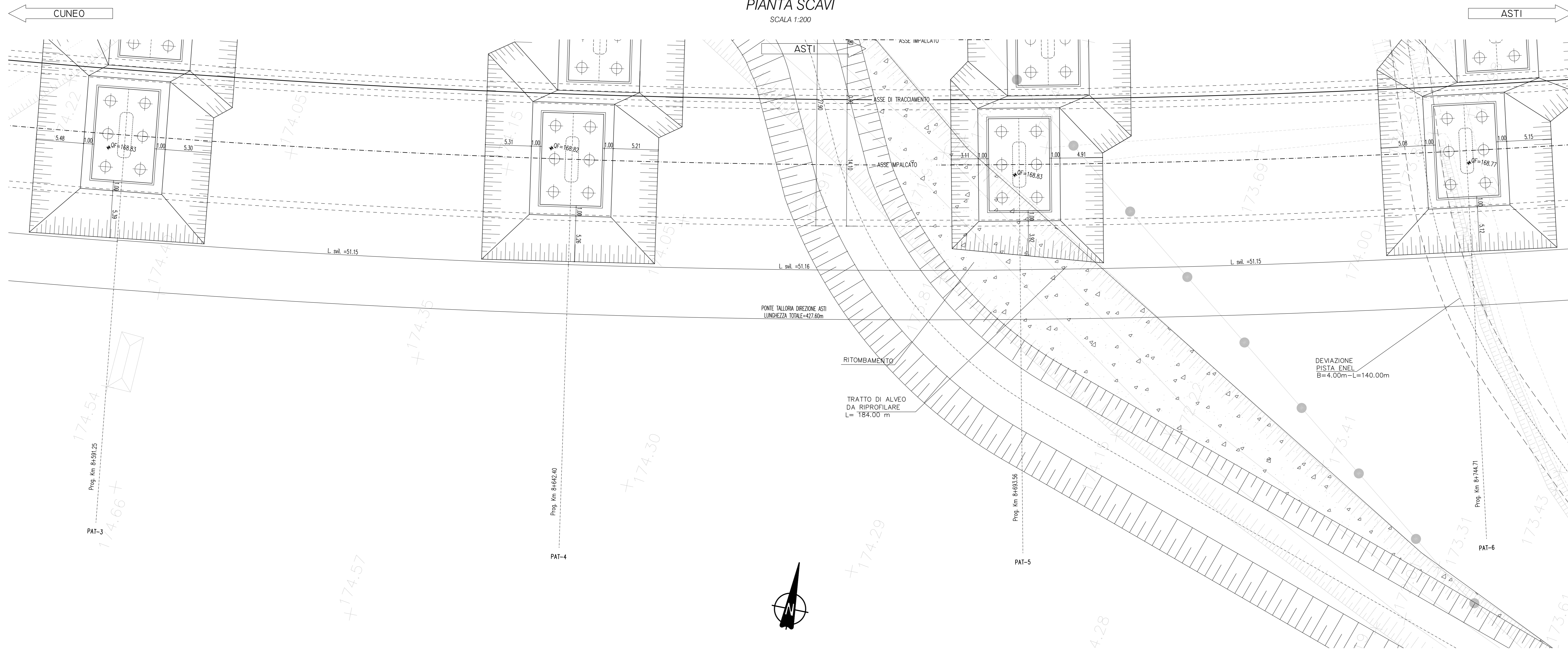


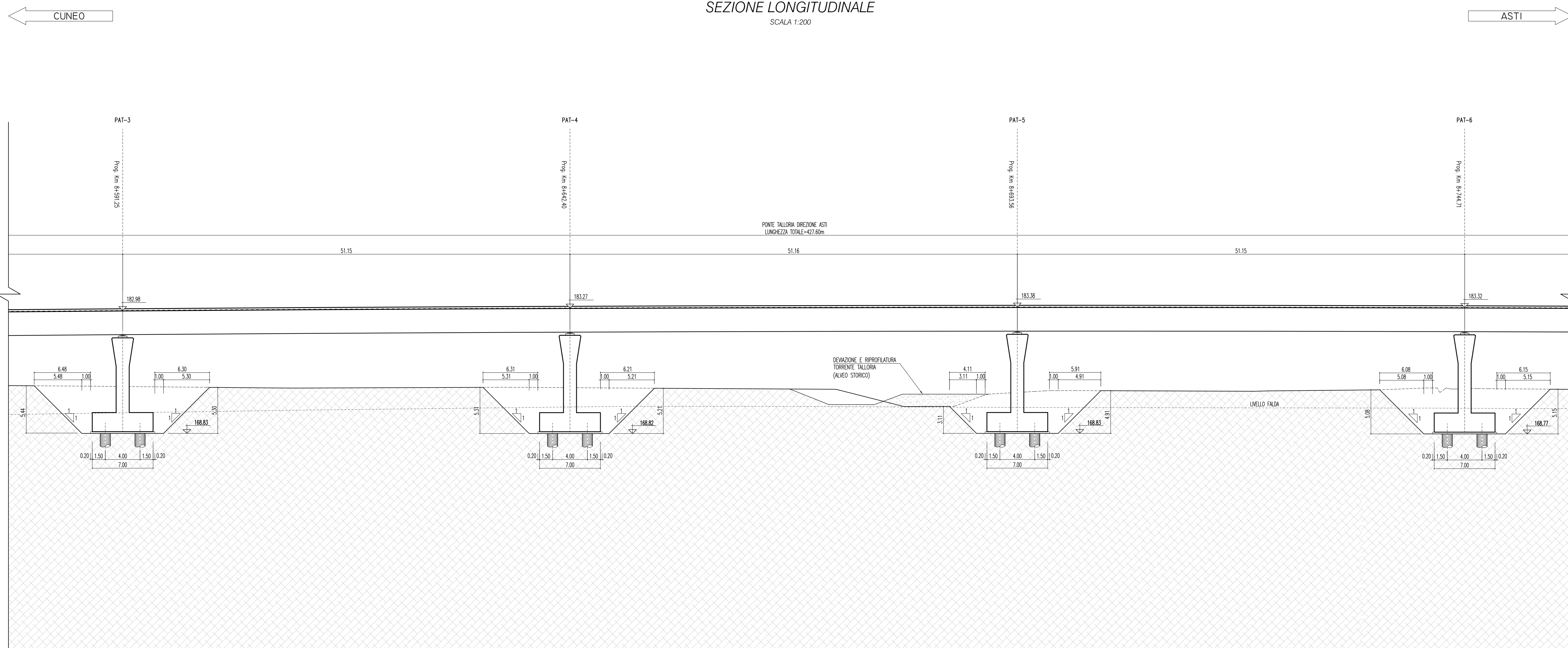
NOTA:
PER LE CARATTERISTICHE DEI MATERIALI SI FACCI
RIFERIMENTO ALL'ELABORATO 2.6E-dD.1.3.69

NOTA:
NEL CASO FOSSE CONFERMATA LA PRESENZA DI FALDA
ASSUNTA IN PROGETTO, SI PROVVEDERA' AL
POSIZIONAMENTO DI WELL-POINT CON PASSO PARI A 1.0M
PORTATA 0.8 L/S.

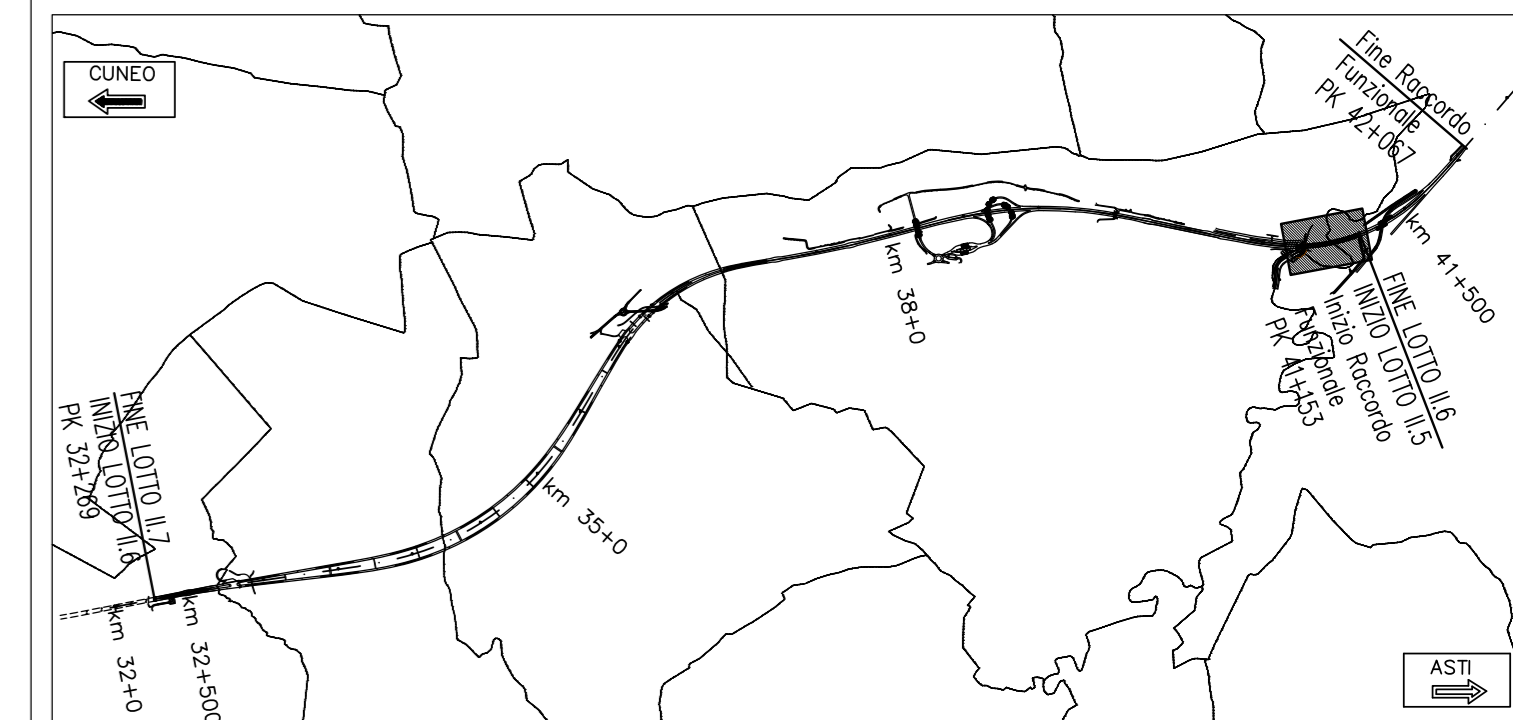
PIANTA SCAVI
SCALA 1:200



SEZIONE LONGITUDINALE
SCALA 1:200



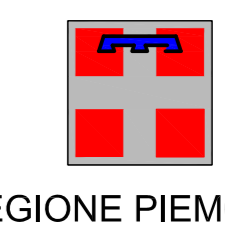
QUADRO D'UNIONE SCALA 1:50.000



Autostrada Asti-Cuneo



PROVINCIA DI ASTI



REGIONE PIEMONTE



PROVINCIA DI CUNEO

**COLLEGAMENTO AUTOSTRADALE
ASTI - CUNEO**

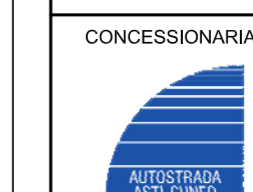
TRONCO II A21 (ASTI EST) - A6 (MARENE)
LOTTO 6 RODDI - DIGA ENEL

PROGETTO ESECUTIVO
OPERE D'ARTE IN SEDE

**PONTE TALLORIA
CARREGGIATA DIREZIONE ASTI
PIANTA SCAVI ED OPERE PROVVISORIALI - TAV. 2/3**

Approvato:	Data:	Descrizione:	Progettista:	Controllo:	Approvazione:	Scale:
2.6	26	EMERSONE	Ing. Calabrese	Ing. Orsola	Ing. Ghislandi	2.6 [E]-[d] [D.1.3.16]
						Marzo 2015
						1:200

PROGETTISTA e RESP. INTEGRAZIONE PRESTAZIONI SPECIALISTICHE:
Dott. Ing. Enrico Ghislandi
Albo di Milano
N° A. 10993



CONCESSIONARIA: