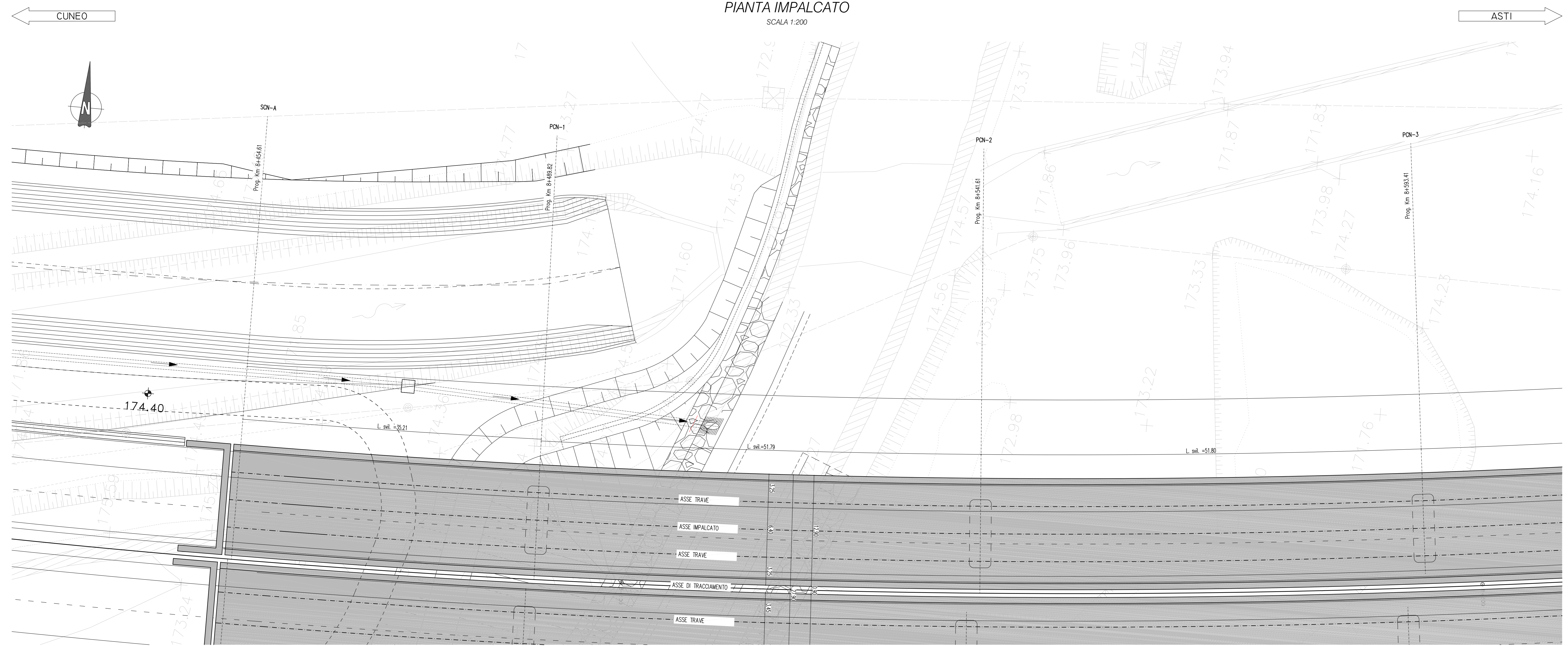
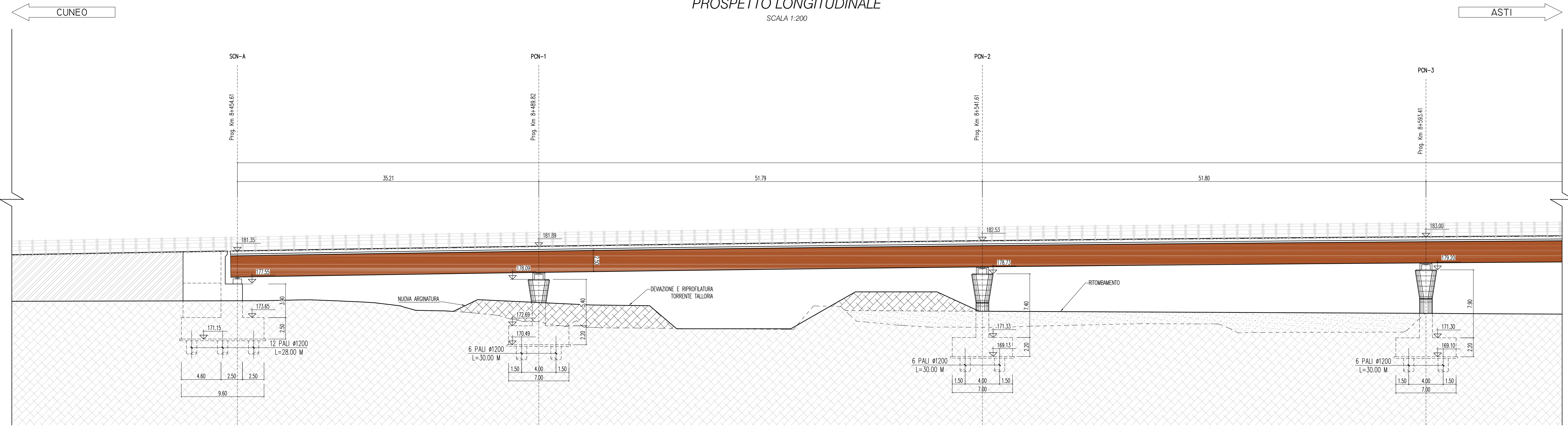


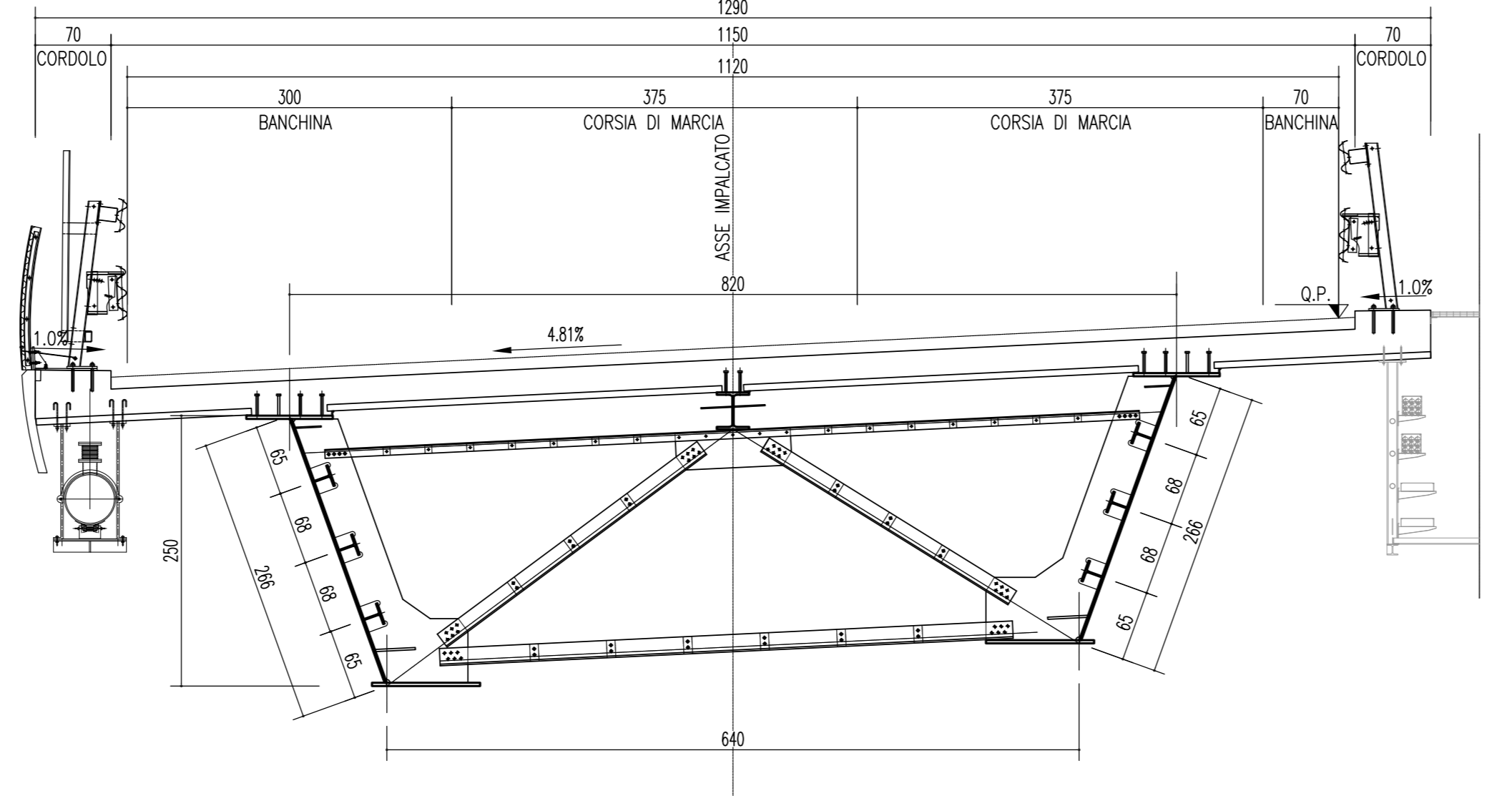
PIANTA IMPALCATO  
SCALA 1:200



PROSPETTO LONGITUDINALE  
SCALA 1:200



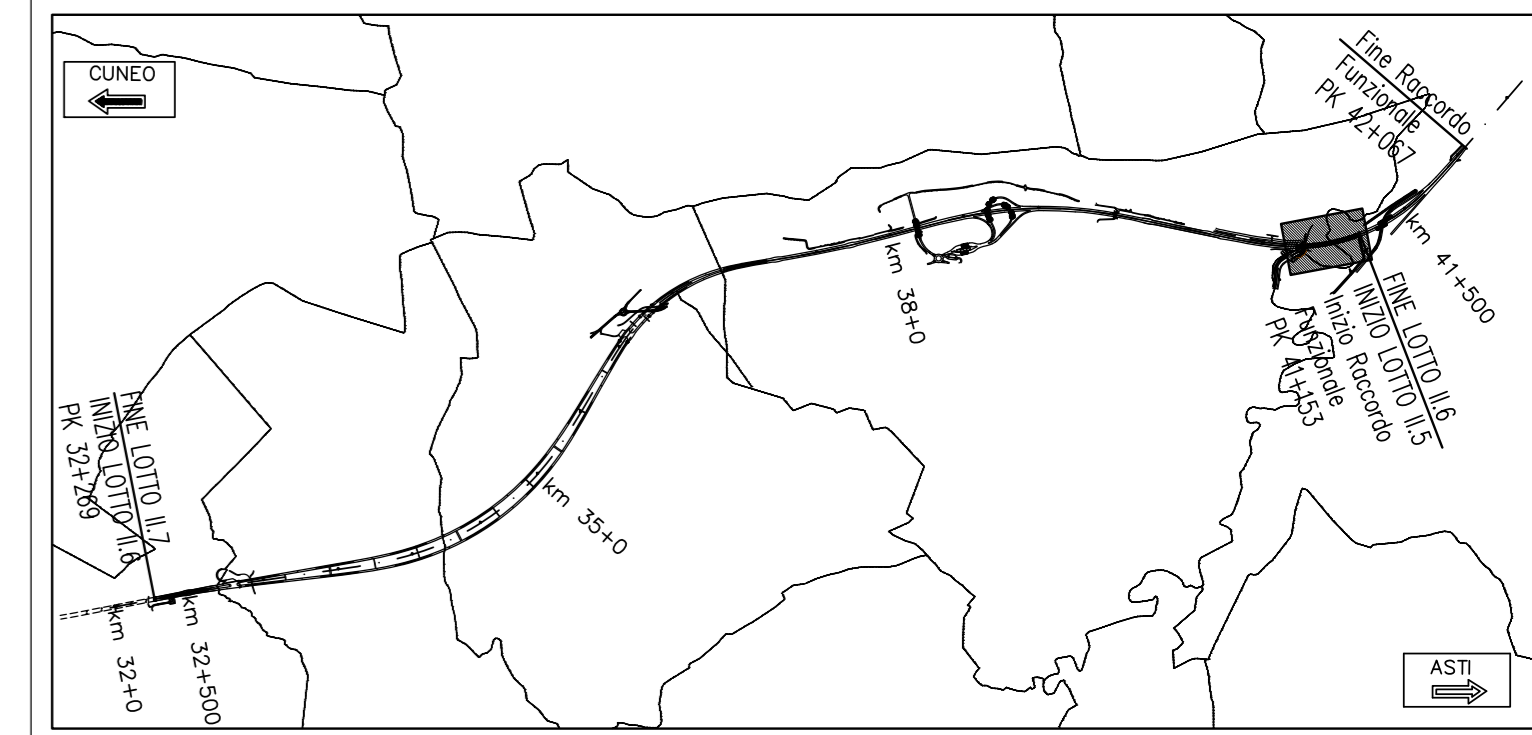
SEZIONE TRASVERSALE IMPALCATO TIPO  
SCALA 1:50



NOTE GENERALI

NOTA:  
PER LE CARATTERISTICHE DEI MATERIALI SI FACCI  
RIFERIMENTO ALL'ELABORATO 2.6E-dD.1.3.69

QUADRO D'UNIONE SCALA 1:50.000



**Autostrada Asti-Cuneo**



PROVINCIA DI ASTI



REGIONE PIEMONTE



PROVINCIA DI CUNEO

**COLLEGAMENTO AUTOSTRADALE  
ASTI - CUNEO**

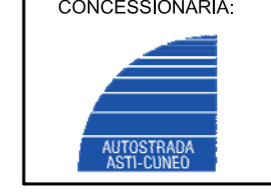
TRONCO II A21 (ASTI EST) - A6 (MARENE)  
LOTTO 6 RODDI - DIGA ENEL

PROGETTO ESECUTIVO  
OPERE D'ARTE IN SEDE

**PONTE TALLORIA  
CARREGGIATA DIREZIONE CUNEO  
PIANTA IMPALCATO E PROSPETTO LONGITUDINALE - TAV. 1/3**

Appr. Data	Descrizione	Autore	Controllo	Approvazione	Scala
01	EMERSIONE	Ing. Calabrese	Ing. Oreste	Ing. Ghislandi	2.6 [E]-[d] [D.1.3.38]
02	Descrizione	Autore	Controllo	Approvazione	Marzo 2015
03	Descrizione	Autore	Controllo	Approvazione	VARIE

PROGETTISTA e RESP. INTEGRAZIONE PRESTAZIONI SPECIALISTICHE:  
Dott. Ing. Enrico Ghislandi  
Albo di Milano  
N° A. 10993



CONCESSIONARIA: