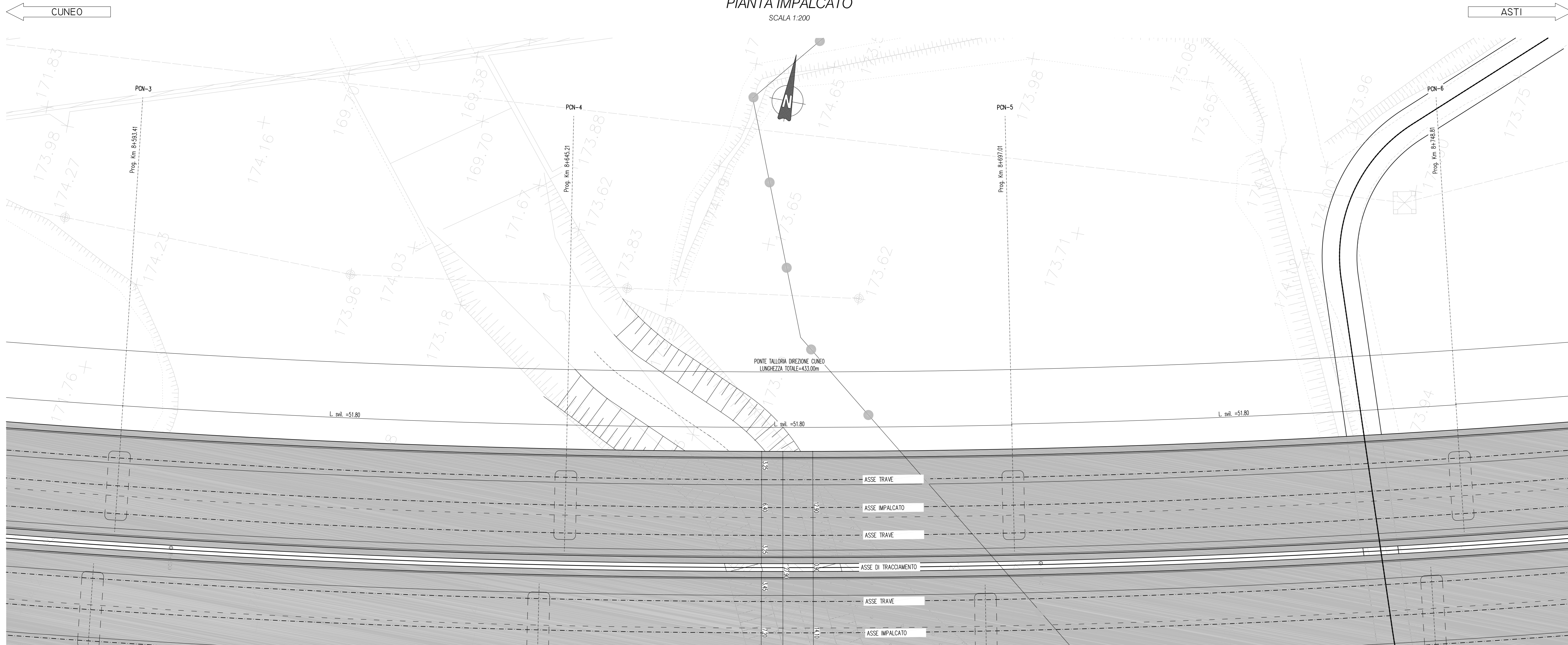
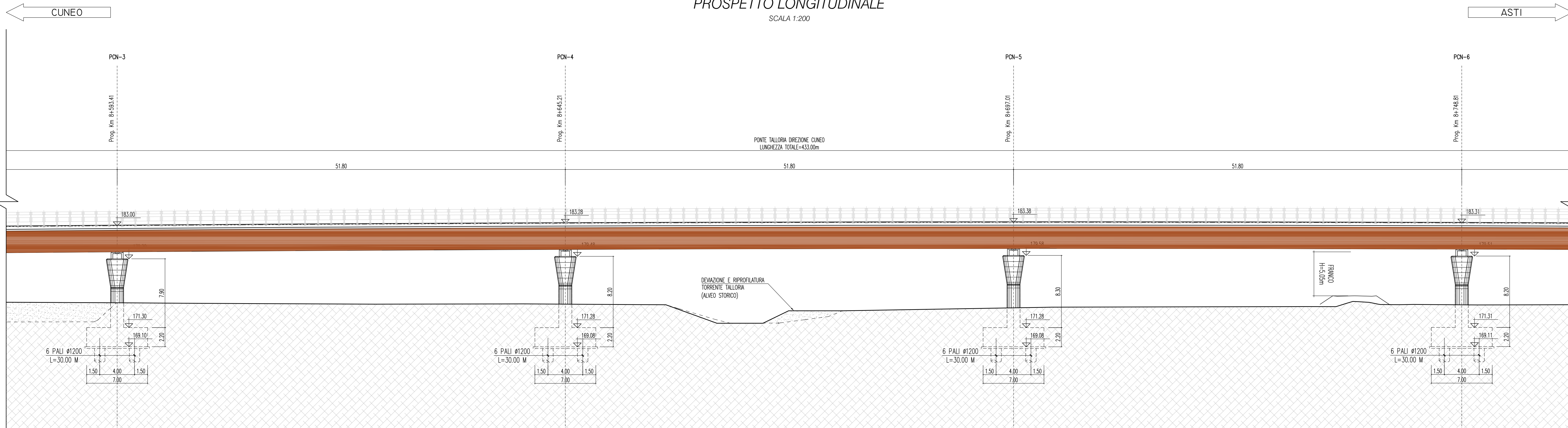


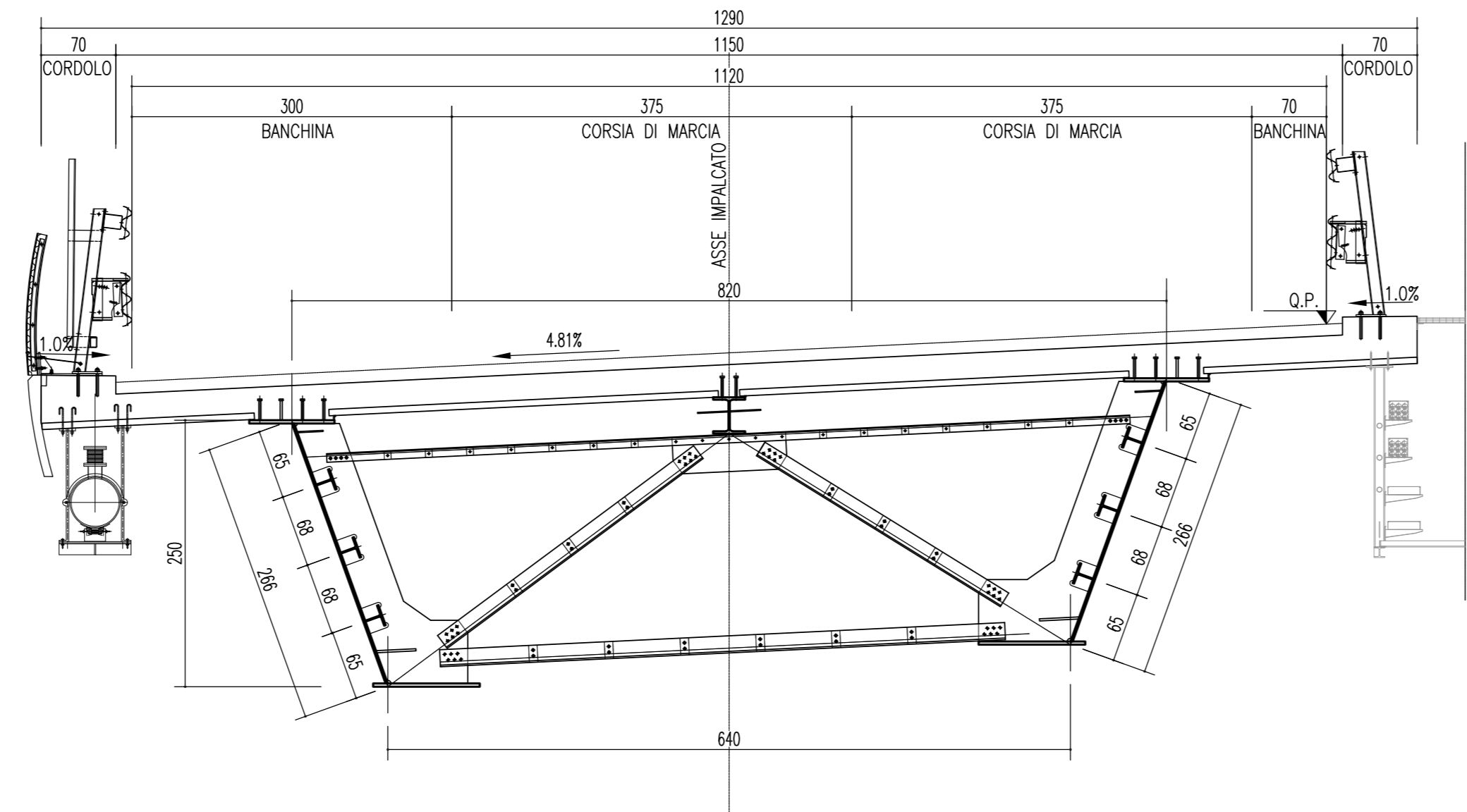
PIANTA IMPALCATO
SCALA 1:200



PROSPETTO LONGITUDINALE
SCALA 1:200



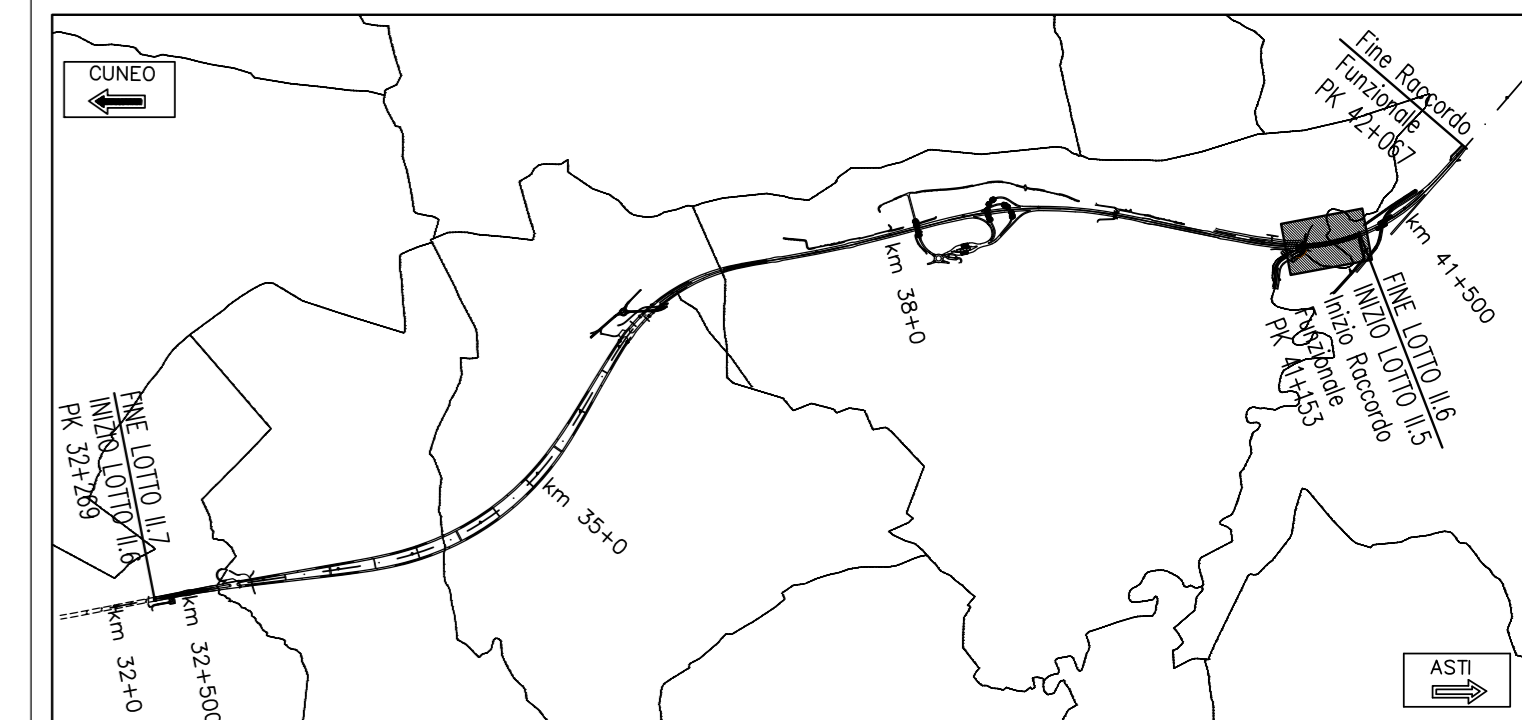
SEZIONE TRASVERSALE IMPALCATO TIPO
SCALA 1:50



NOTE GENERALI

NOTA:
PER LE CARATTERISTICHE DEI MATERIALI SI FACCI
RIFERIMENTO ALL'ELABORATO 2.6E-dD.1.3.69

QUADRO D'UNIONE SCALA 1:50.000



Autostrada Asti-Cuneo



PROVINCIA DI ASTI



REGIONE PIEMONTE



PROVINCIA DI CUNEO

**COLLEGAMENTO AUTOSTRADALE
ASTI - CUNEO**

TRONCO II A21 (ASTI EST) - A6 (MARENE)
LOTTO 6 RODDI - DIGA ENEL

PROGETTO ESECUTIVO
OPERE D'ARTE IN SEDE

**PONTE TALLORIA
CARREGGIATA DIREZIONE CUNEO
PIANTA IMPALCATO E PROSPETTO LONGITUDINALE - TAV. 3/3**

Appr.:	Data:	Descrizione:	Autore:	Controllo:	Approvazione:	Scala:
01	Apr. 2013	EMERSIONE	Ing. Calabrese	Ing. Oreste	Ing. Ghislandi	2.6 [E]-[d] [D.1.3.39]
						Marzo 2015
						VARIE

PROGETTISTA e RESP. INTEGRAZIONE PRESTAZIONI SPECIALISTICHE:
Dott. Ing. Enrico Ghislandi
Albo di Milano
N° A. 10993

SINA

