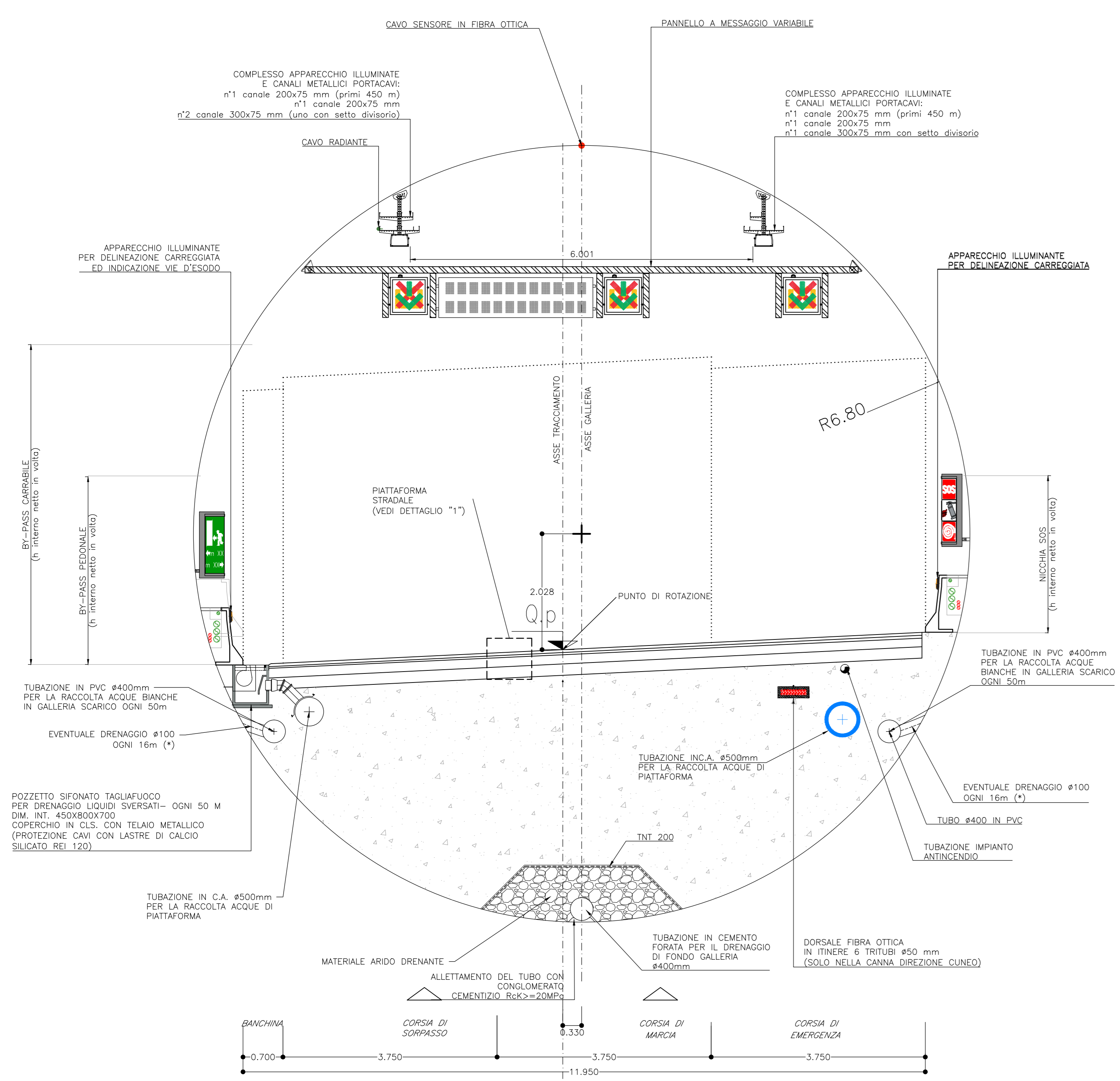
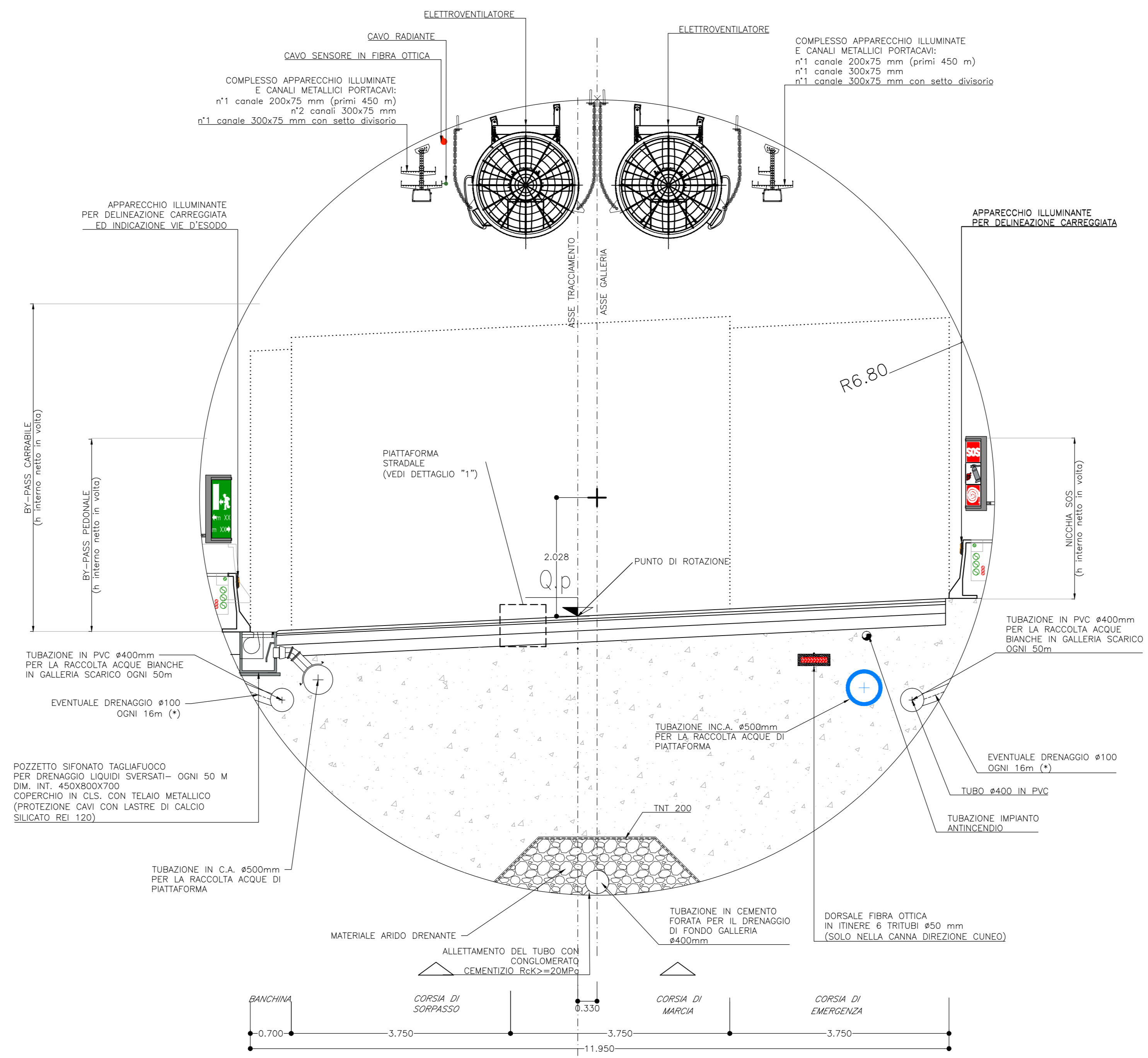


SEZIONE TIPOLOGICA
SCALA 1:50
PIATTAFORMA STRADALE
CORRENTE CON APPARECCHIO ILLUMINANTE



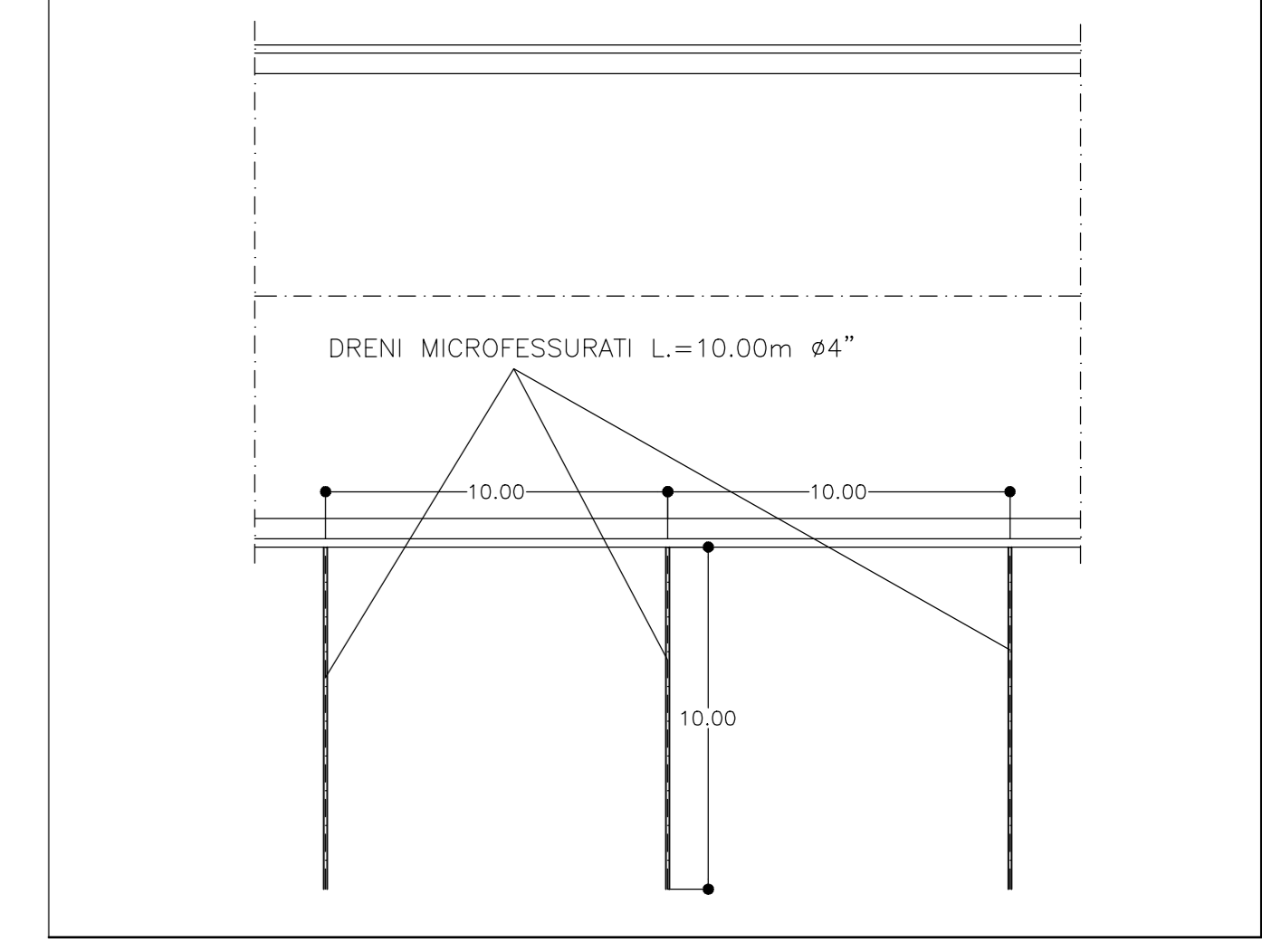
SEZIONE TIPOLOGICA
SCALA 1:50
PIATTAFORMA STRADALE
CORRENTE CON ELETTROVENTILATORE



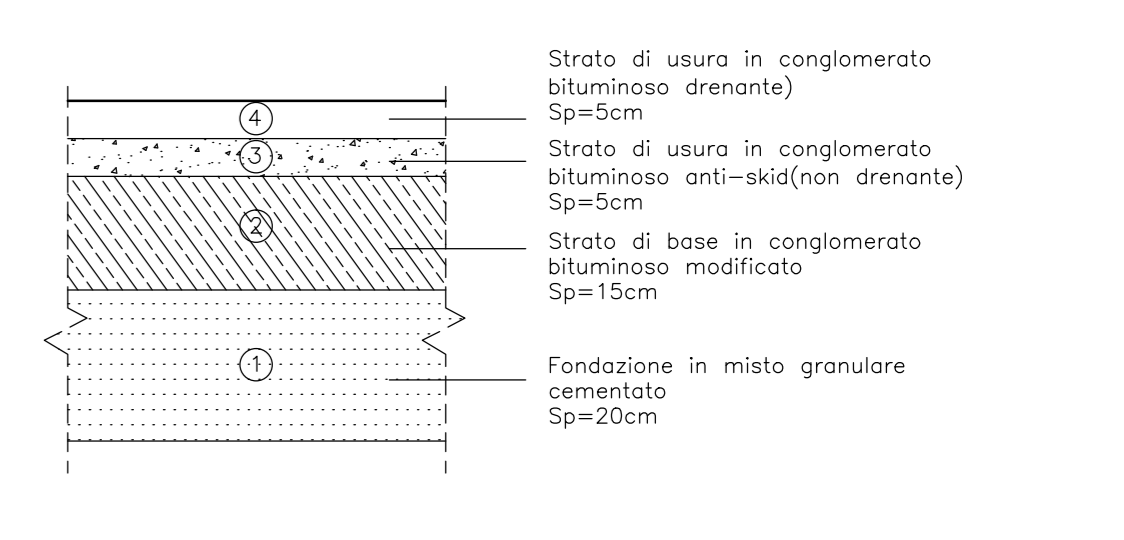
NOTE GENERALI

- LEGENDA
- P.C. PIANO DEI CENTRI
 - Q.P. QUOTA PROGETTO
 - P.S. PIANO SCAVO

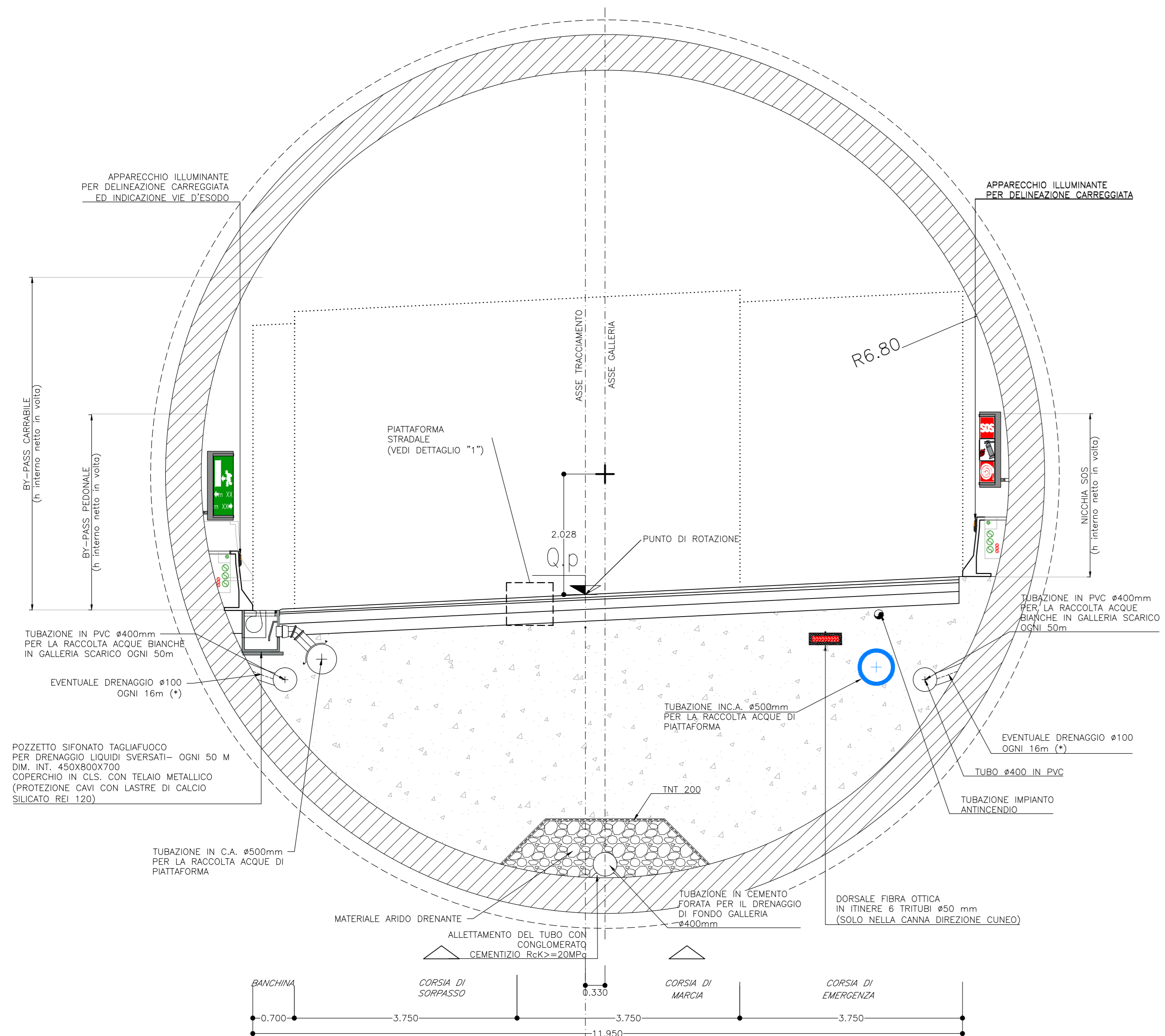
NOTA (*)
NELLE TRATTE DI GALLERIA INTERESSATE DALL'AQUIFERO DEI GESSI (MBOCCO LATO CHERASCO) E DEI CORPI DETRITICI SI DOVRANNO PREDISPORRE DRENAGGI LATERALI Ø 100 OGNI 16M AL FINE DI EVITARE FENOMENI DI INNALZAMENTO DELLA FALDA. IN FUNZIONE DI QUANTO RILEVATO IN CORSO D'OPERA (MONITORAGGIO, ANALISI SMARINO, ECC.) LUNGHEZZA E DISTRIBUZIONE POTRANNO ESSERE RIMODULATE FINO A UN MASSIMO DI DRENAGGI L=10,00m Ø4" OGNI 10,00m. I DRENAGGI DOVRANNO ESSERE DOTATI DI UNA APPROPRIATA VALVOLA PER LA REGOLAZIONE DEL DEFUSSO IN FUNZIONE DI QUANTO OSSERVATO DAI PIEZOMETRI DI MONITORAGGIO



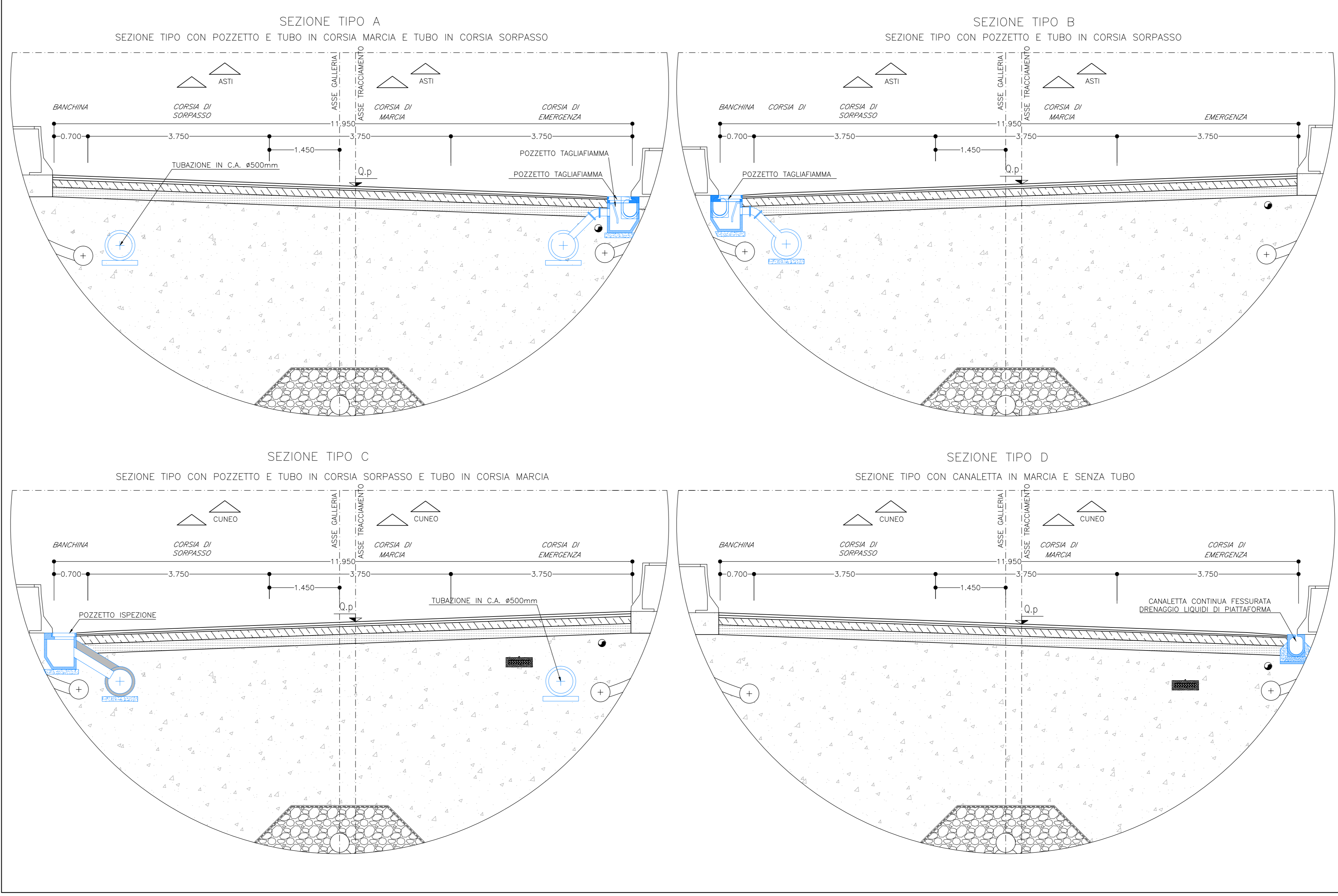
DETTAGLIO "1"
SCALA 1:10
PIATTAFORMA STRADALE



SEZIONE TIPOLOGICA
SCALA 1:50
PIATTAFORMA STRADALE
CORRENTE VARIANTE 2014



SEZIONI IDRAULICHE (vedi elaborato 2.6 E d C.4.2.04)



Autostrada Asti-Cuneo



COLLEGAMENTO AUTOSTRADALE
ASTI - CUNEO
TRONCO II A21 (ASTI EST) - A6 (MARENE)
LOTTO 6 RODDI - DIGA ENEL

PROGETTO ESECUTIVO
OPERE D'ARTE IN SEDE

GALLERIA DI VERDUNO
PARTE GENERALE
SEZIONE TIPO DI PIATTAFORMA STRADALE
IN SEZIONE CORRENTE E SEZIONI IDRAULICHE

Approvato:	01	Apr. 2013	EMERSIONE	Prodotto:	Ing. Gatti	Completato:	Ing. Saurio	Approvato:	Ing. Ghislandi	Scale:	Z 6	[E]-[d]	D.2.1.03
Approvato:	01	Marzo 2015	Rev. a seguito richieste MIT-SVCA-V.A	Prodotto:	Ing. Gatti	Completato:	Ing. Saurio	Approvato:	Ing. Ghislandi	Scale:			Marzo 2015

PROGETTISTA e RESP. INTEGRAZIONE PRESTAZIONI SPECIALISTICHE:
Dot. Ing. Enrico Ghislandi
Albo di Milano
N° A 16993

CONCEDIENZIARIA:
SINA

CONSULENZA SPECIALIZZATA
Dot. Ing. Enrico Ghislandi
Albo di Milano
N° A 16993

