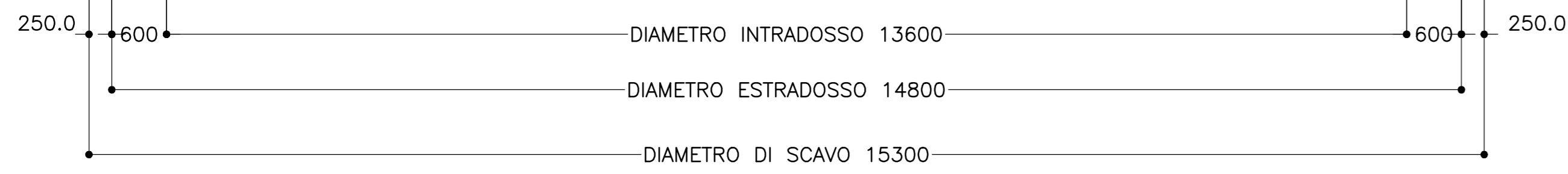
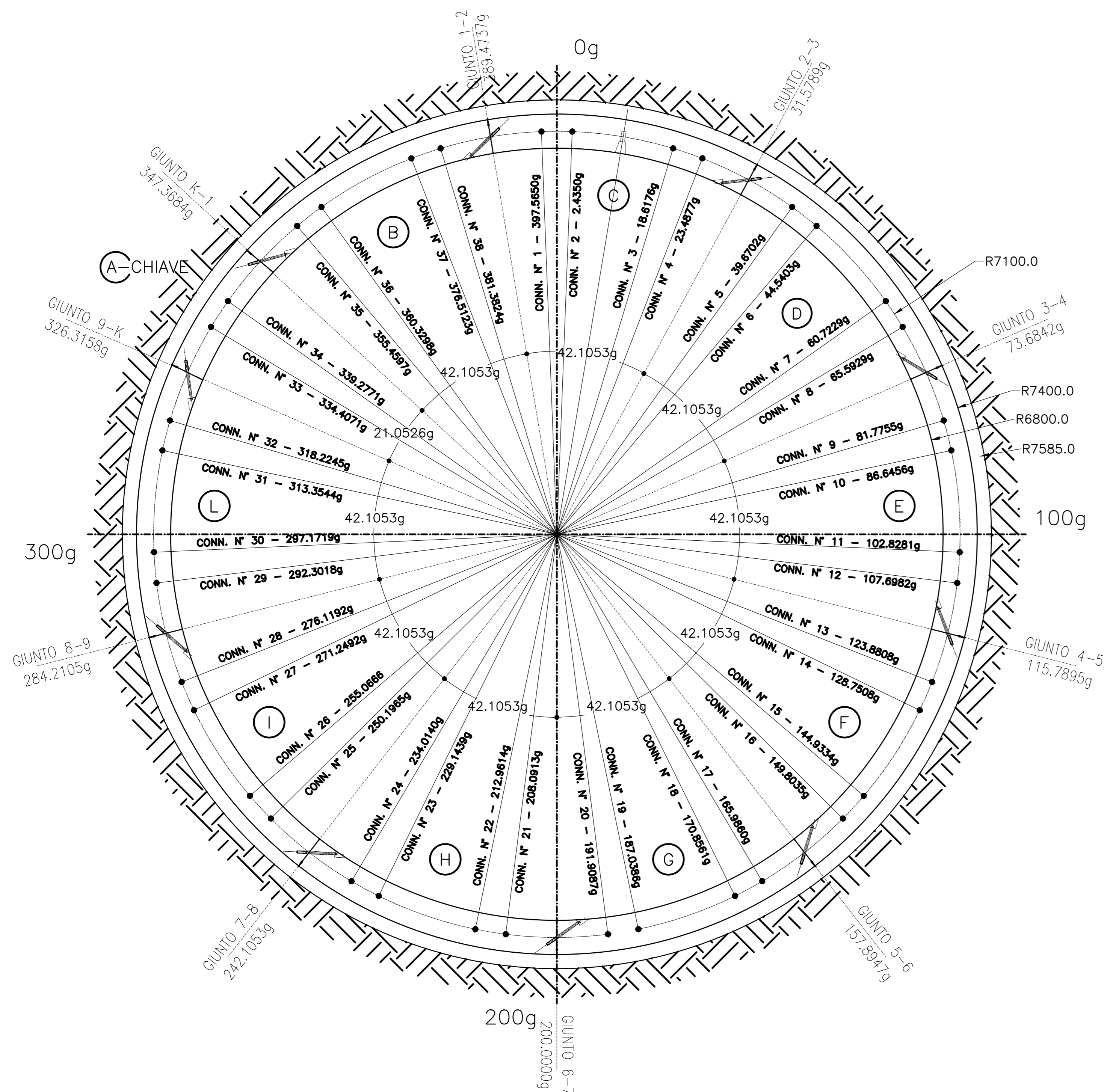


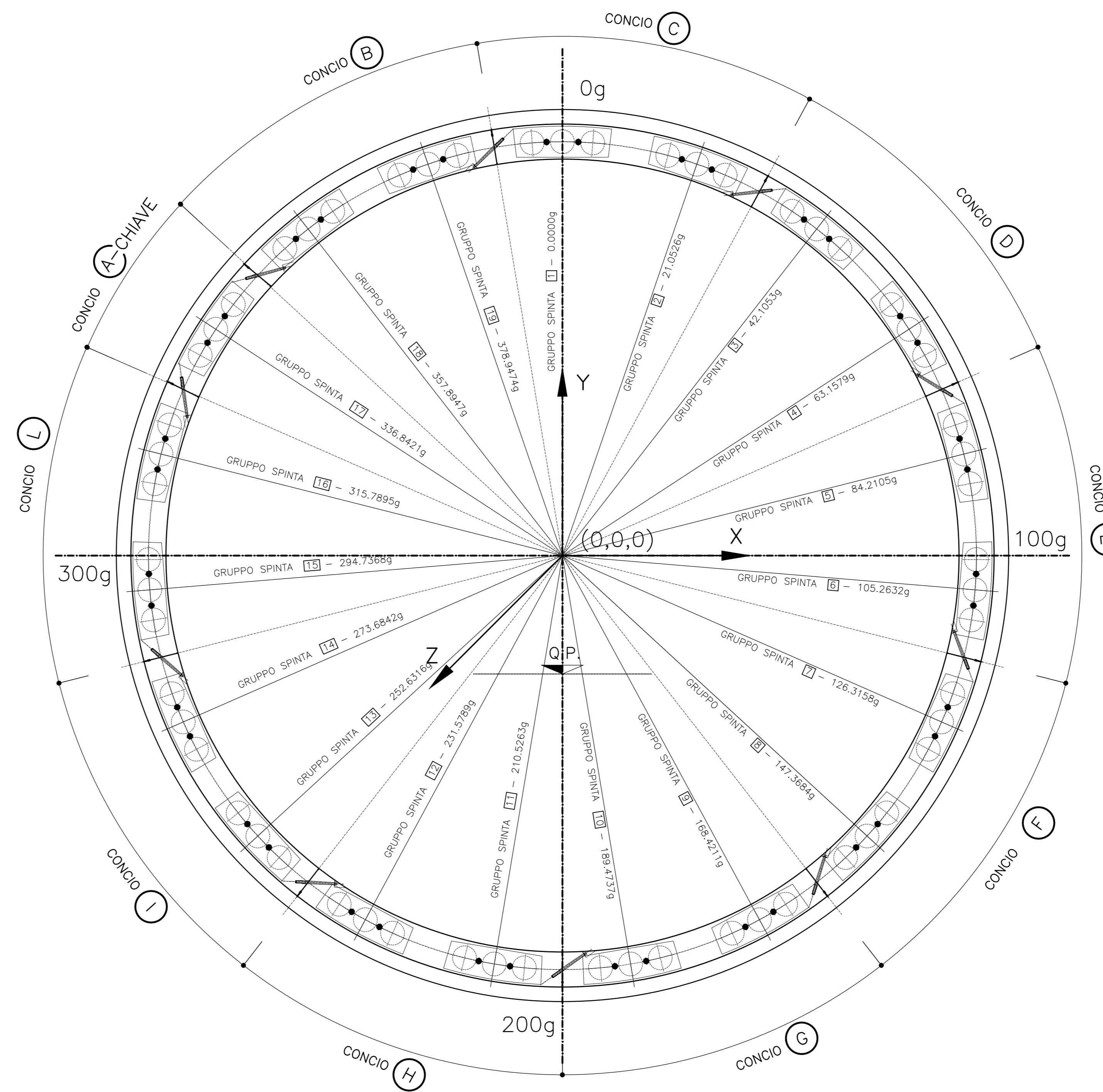
SEZIONE TRASVERSALE

SCALA 1:50



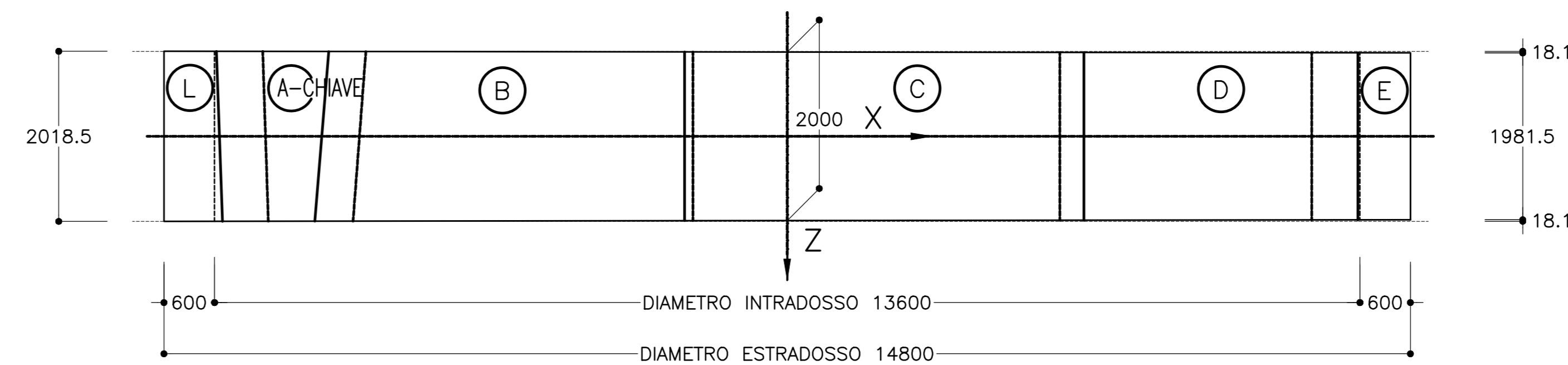
SCHEMA GRUPPI SPINTA

SCALA 1:50



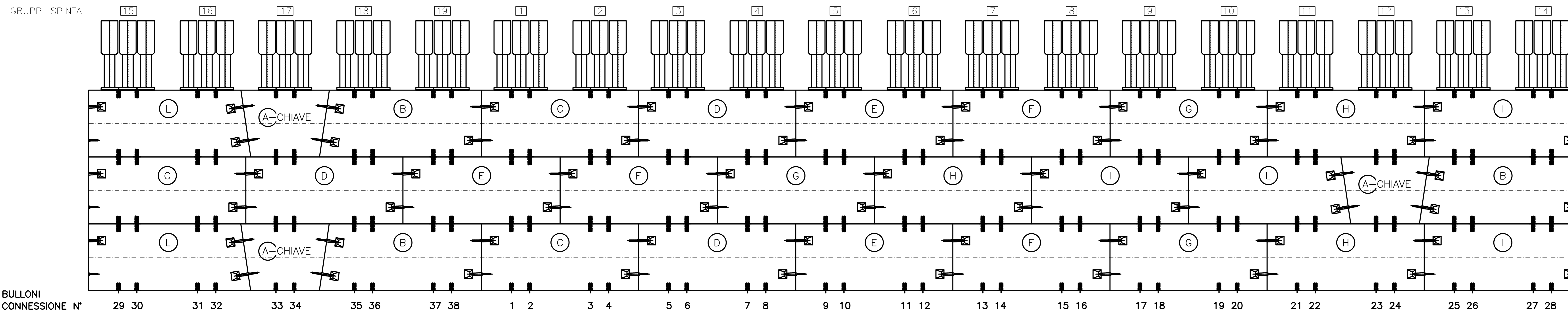
PIANTA

(RAPPRESENTAZIONE NON IN SCALA)
RAGGIO PLANIMETRICO TRACCIAMENTO (MIN.)=800m



SVILUPPATA

(RAPPRESENTAZIONE NON IN SCALA)



CARATTERISTICHE DEI MATERIALI E SPECIFICHE TECNICHE

CLS STRUTTURALE
Classe di resistenza C40/50; Rck >=50 MPa
Classe di esposizione XS3 - XA3 (CEMENTO RESISTENTE AI SOLFATI)
Conforme UNI EN 206-1
Diametro massimo degli aggregati: 30 mm
Classe di consistenza slump (slump di 16 - 21 cm): S4
REINFORCIMENTO
Classe di resistenza minima C15/20; Rck >=20 MPa
ACCIAIO
B 450 C
COPRIFERRO MIN.
25mm RETE ELETTROSALDATA
35mm ARMATURA SECONDARIA

NOTA BENE

- LA SUCCESSIONE DI POSA DEI VARI ANELLI DOVRA' PREVEDERE UNO SFALZAMENTO ANGOLARE MINIMO PARI A 400g/19, CORRISPONDENTE A UNA POSIZIONE DEI GRUPPI DI SPINTA (N2 CONNETTORI MECCANICI).
- SI DEVE EVITARE:
 - a) DI PROCEDERE NELLA POSA DI UN ANELLO UTILIZZANDO LE MESSURE POSIZIONI RECIPROCHE DELL'ANELLO APPENA POSATO.
 - b) DI PROCEDERE CON UNO SFALZAMENTO ANGOLARE CORRISPONDENTE AD UN NUMERO PARI DI GRUPPI DI SPINTA
 - SI DOVRA' PREDISPORRE, PER OGNI CONCIO, L'INSERTO CON LA DENOMINAZIONE E LA DATA DI FABBRICAZIONE



COLLEGAMENTO AUTOSTRADALE ASTI - CUNEO

TRONCO II A21 (ASTI EST) - A6 (MARENE)
LOTTO 6 RODDI - DIGA ENEL

PROGETTO ESECUTIVO
OPERE D'ARTE IN SEDE

GALLERIA DI VERDUNO
GALLERIA NATURALE
ANELLO IN CONCI PREFABBRICATI
LAYOUT GENERALE

Approvato: 01	Data: 01	Descrizione: EMISSIONE	Redatto: 01	Completato: 01	Approvato: 01	Scale: Z B E d D 2.2.02
Approvato: 01	Data: 01	Descrizione: Rev. a seguito rich. MIT-SVCA	Redatto: 01	Completato: 01	Approvato: 01	Scale: Z B E d D 2.2.02
Approvato: 01	Data: 01	Descrizione: Rev. a seguito rich. MIT-SVCA	Redatto: 01	Completato: 01	Approvato: 01	Scale: Z B E d D 2.2.02

PROGETTISTA e RESP. INTEGRAZIONE PRESTAZIONI SPECIALISTICHE:
Dot. Ing. Enrico Ghiandani
Albo di Milano
N° A 16993

CONCESSIONARIA:
SINA

CONSULENZA SPECIALIZZATA
RCA S.p.A.
Via S. Felice 10
10121 TORINO