

TABELLA MATERIALI

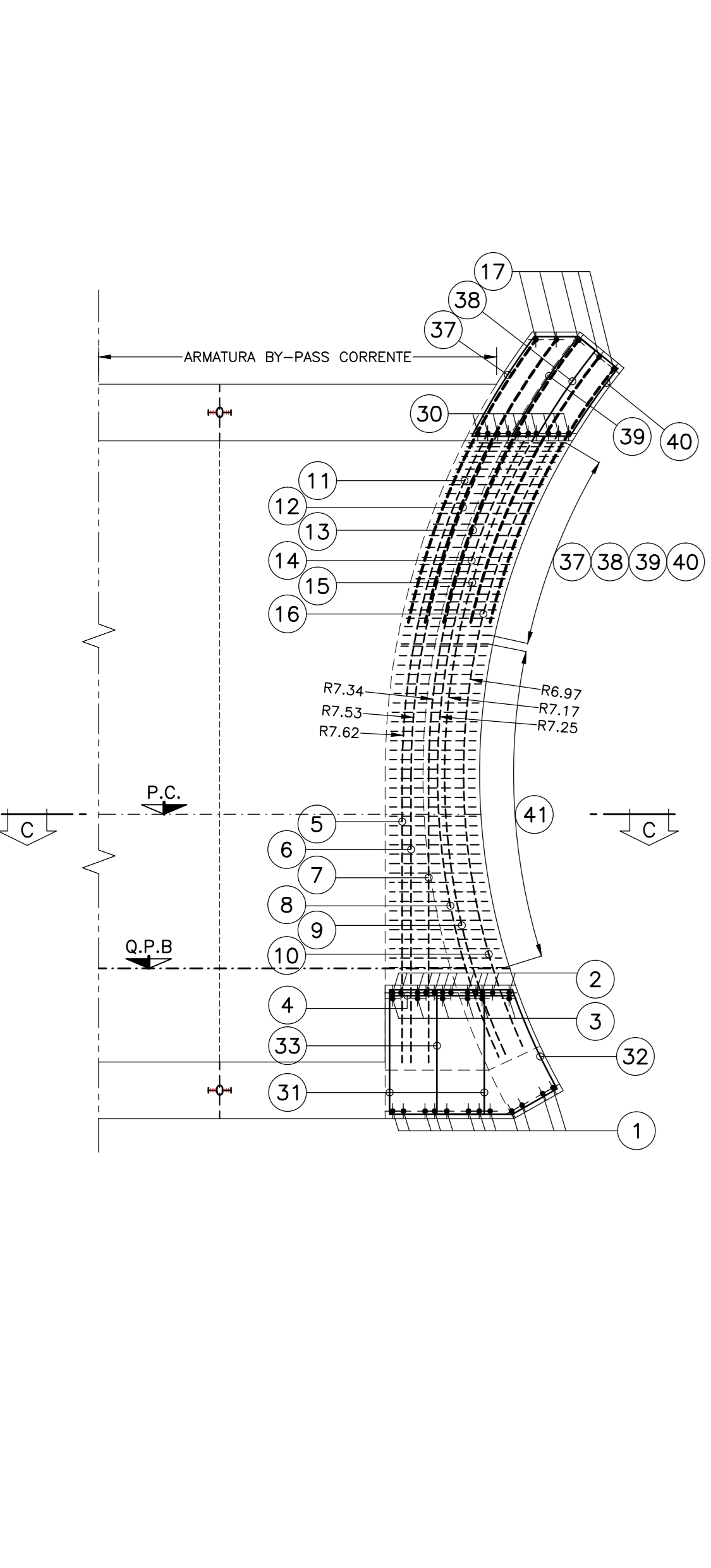
- CALCESTRUZZO OPERE IN C.A.
 BACCINOLO, ACCIAIO, GALLIPI
 Classe di resistenza: C25/30
 Classe di esposizione: XE
 Classe di durabilità: D200
 Classe di compatibilità: CEM III/A-30
 Classe di resistenza a compressione: f_{cd} = 25,0 N/mm²
 Classe di resistenza a trazione: f_{ctd} = 2,0 N/mm²
 Classe di resistenza a flessione: f_{td} = 1,5 N/mm²
 Classe di resistenza a taglio: f_{td} = 1,5 N/mm²
 Classe di resistenza a punzonatura: f_{td} = 1,5 N/mm²

- ACCIAIO PER C.A.
 BACCINOLO, ACCIAIO, GALLIPI
 Classe di resistenza: S420EP
 Classe di esposizione: XE
 Classe di durabilità: D200
 Classe di compatibilità: CEM III/A-30
 Classe di resistenza a trazione: f_{td} = 420 N/mm²
 Classe di resistenza a flessione: f_{td} = 1,5 N/mm²
 Classe di resistenza a taglio: f_{td} = 1,5 N/mm²
 Classe di resistenza a punzonatura: f_{td} = 1,5 N/mm²

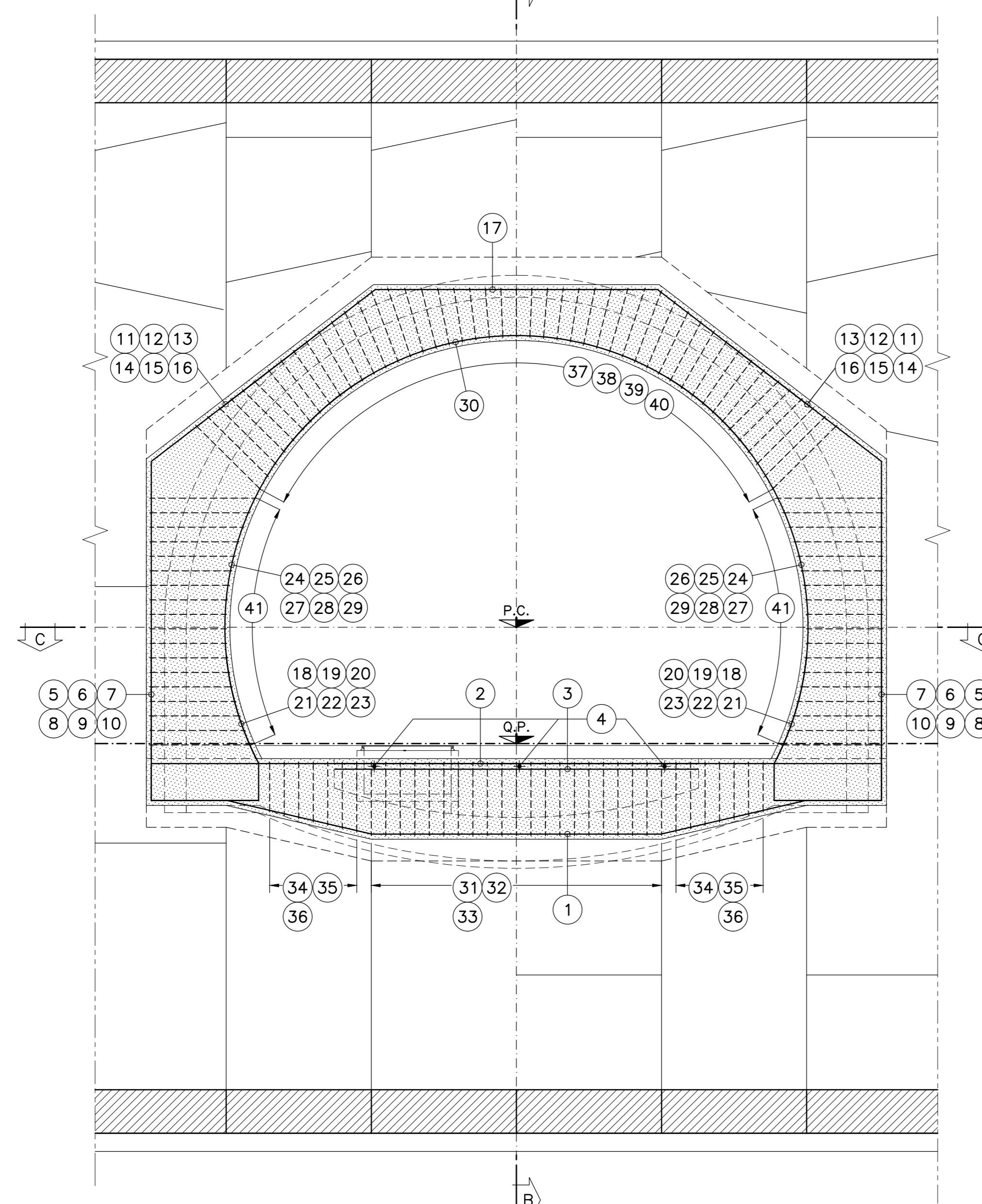
NOTE:
 1. Le barre di acciaio per armatura dovranno essere di tipo S420EP.
 2. Le barre di acciaio per armatura dovranno essere di tipo S420EP.
 3. Le barre di acciaio per armatura dovranno essere di tipo S420EP.

- RIFORMAZIONE:
 Consorzio di restauro e manutenzione delle opere d'arte in cemento armato.
 Consorzio di restauro e manutenzione delle opere d'arte in cemento armato.
 Consorzio di restauro e manutenzione delle opere d'arte in cemento armato.

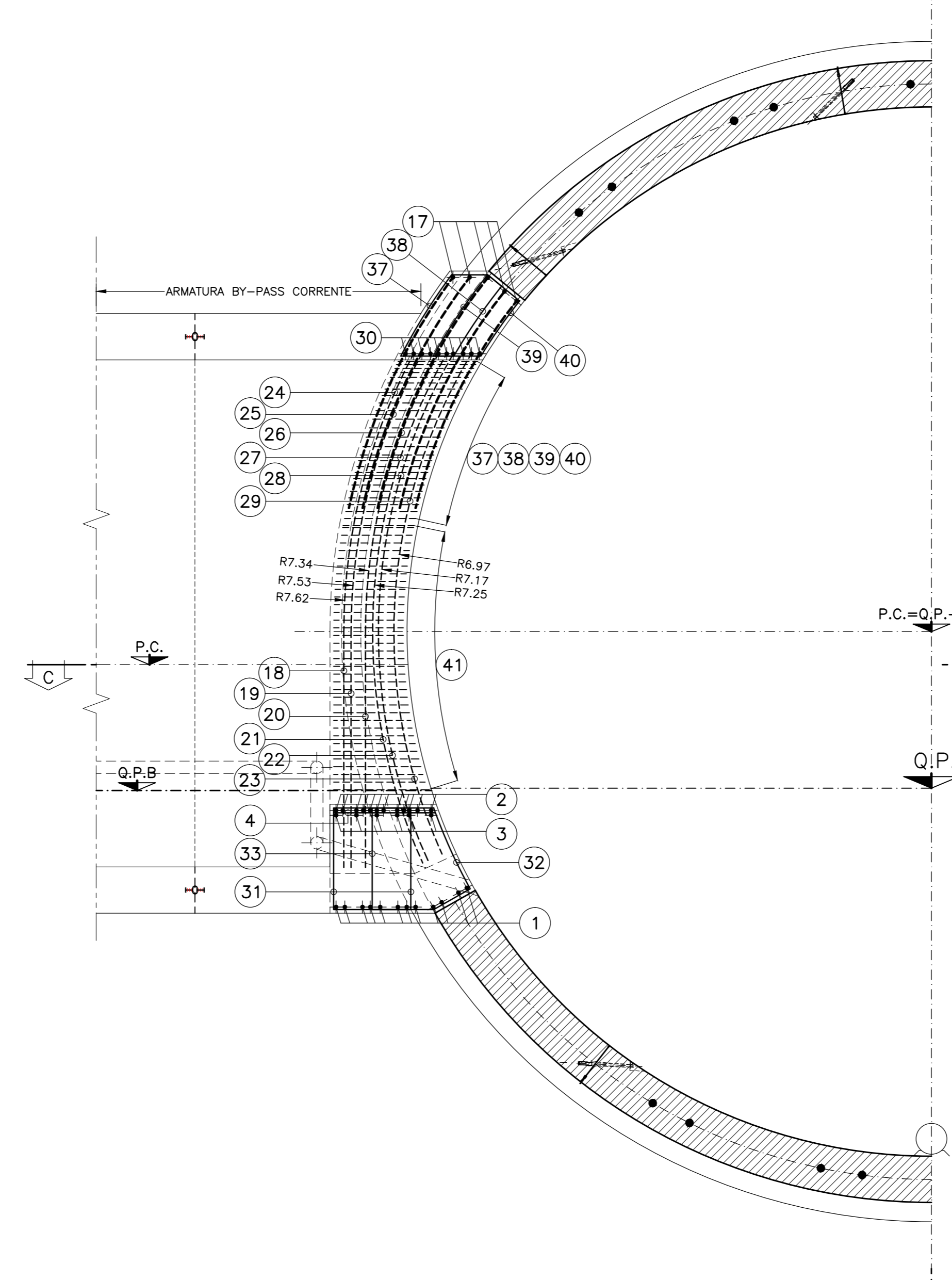
SEZIONE B-B
SCALA 1:50
ARMATURA DI ESTRADOSSO



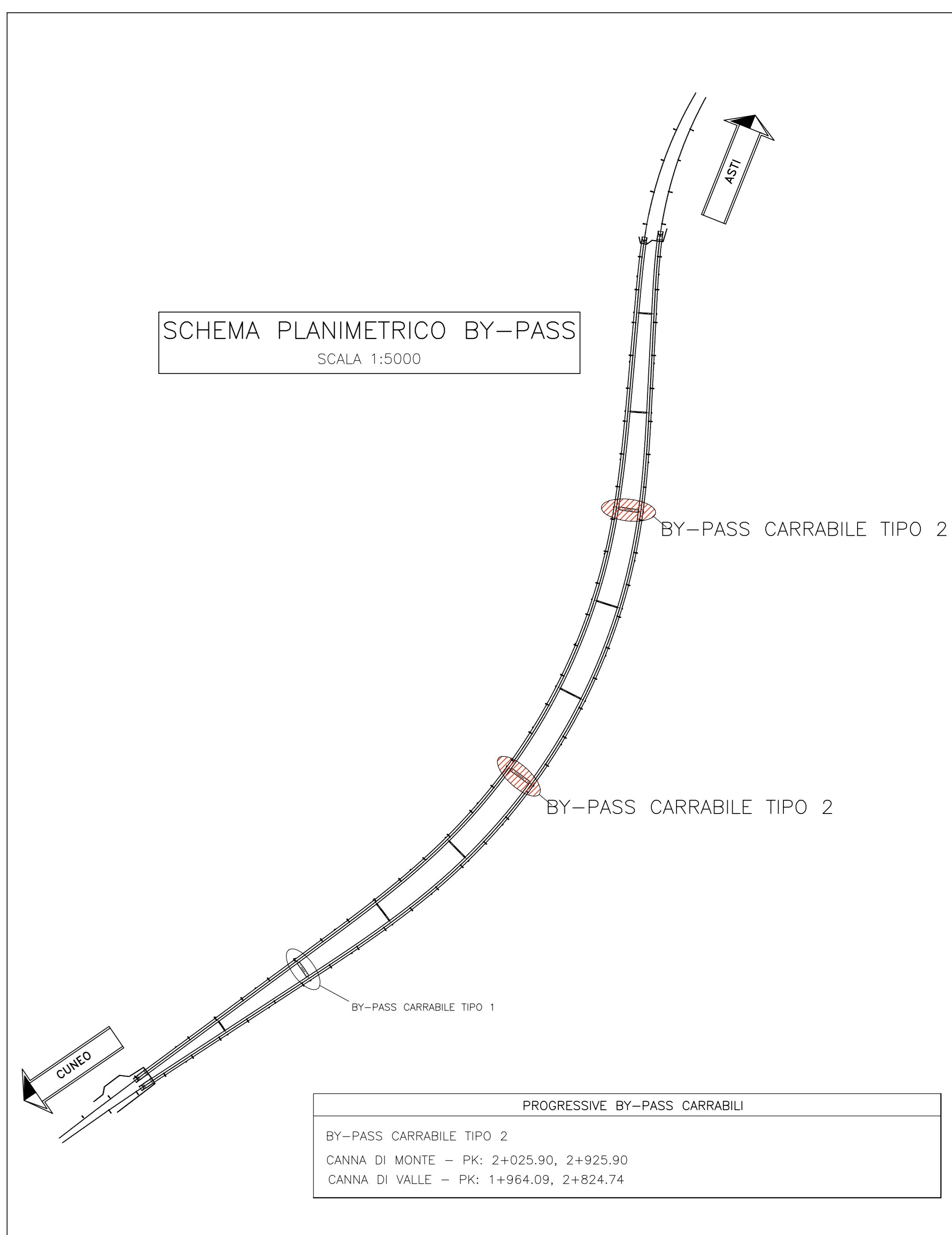
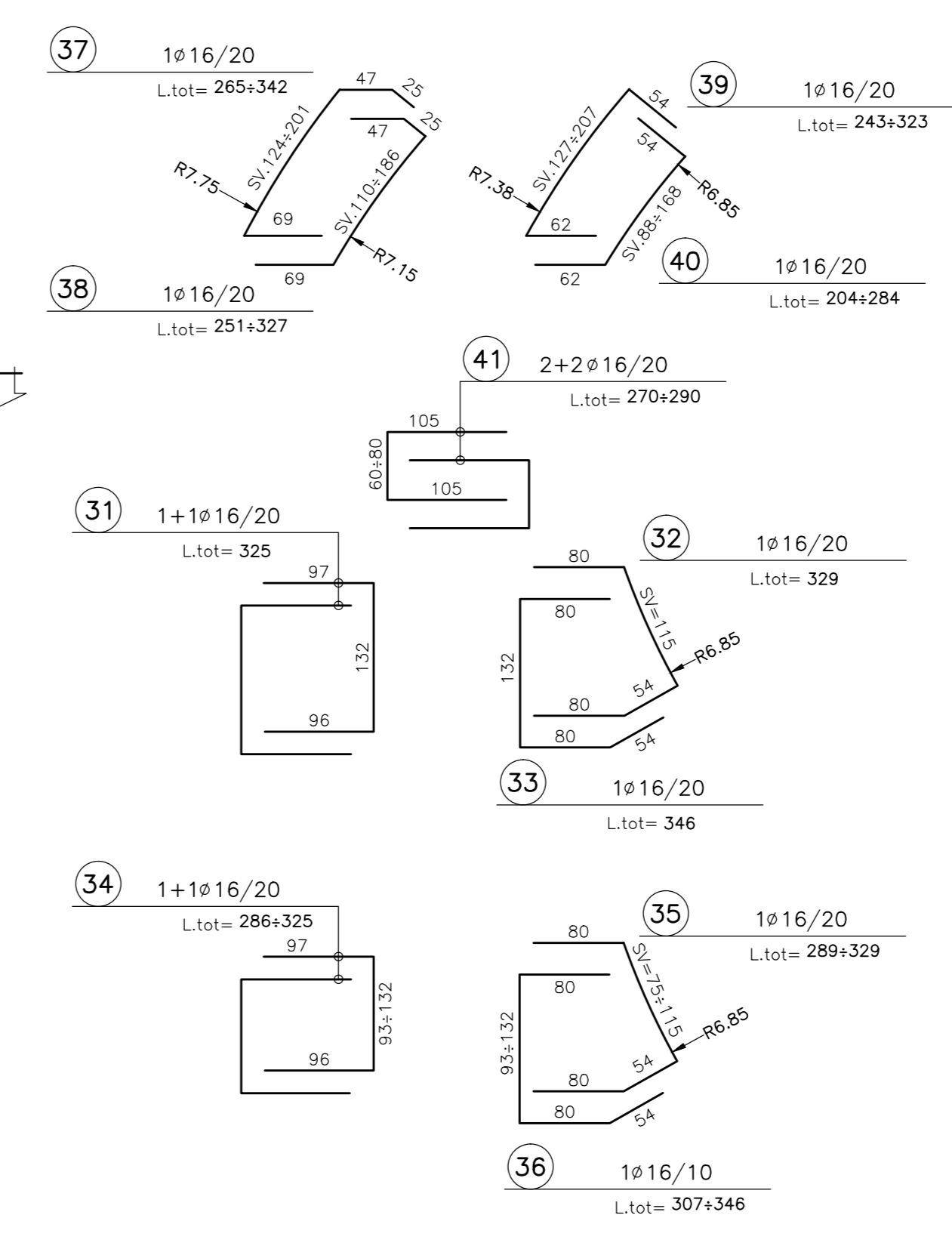
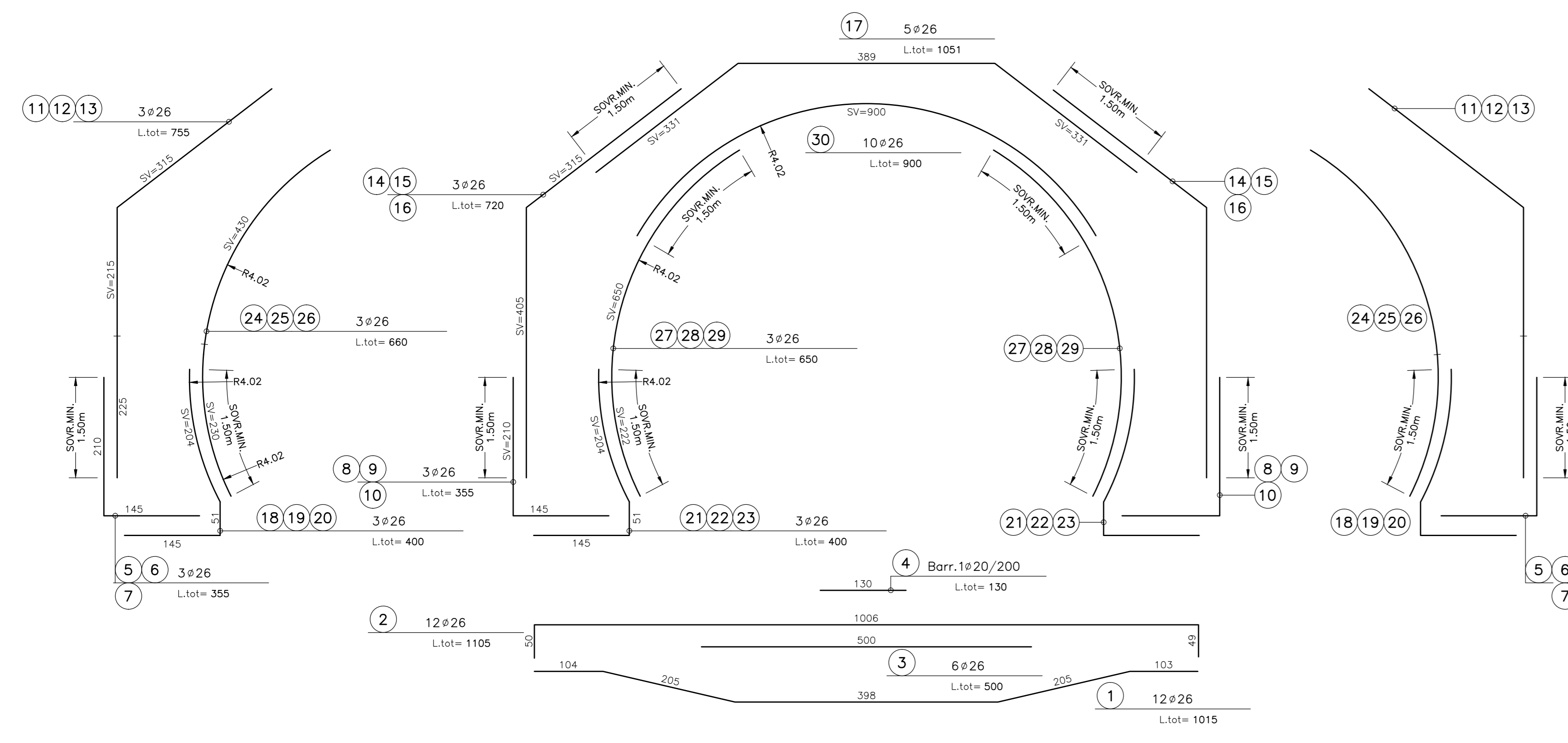
SEZIONE A-A
SCALA 1:50



SEZIONE B-B
SCALA 1:50
ARMATURA DI INTRADOSSO



SEZIONE C-C
SCALA 1:50



Autostrada Asti-Cuneo

REGIONE PIEMONTE

PROVINCIA DI ASTI PROVINCIA DI CUNEO

COLLEGAMENTO AUTOSTRADALE ASTI - CUNEO

TRONCO II A21 (ASTI EST) - A6 (MARENE)
LOTTO 6 RODDI - DIGA ENEL

PROGETTO ESECUTIVO
OPERE D'ARTE IN SEDE

GALLERIA DI VERDUNO
GALLERIA NATURALE
INNESTO BY-PASS CARRABILE
ARMATURA TIPO 1

Approvato:	Data:	Decisione:	Redatto:	Completato:	Approvato:	Scale:
09	Mar 2015	EMERSONE	Ing. Gatti	Ing. Sbarco	Ing. Ghislandi	2/6 [E]-[d] [D.2.2.58]
Approvato:	Data:	Decisione:	Redatto:	Completato:	Approvato:	Scale:
						Marzo 2015
Approvato:	Data:	Decisione:	Redatto:	Completato:	Approvato:	Scale:
						1:50

PROGETTISTA e RESP. INTEGRAZIONE PRESTAZIONI SPECIALISTICHE:
Dott. Ing. Enrico Ghislandi
Albo di Milano
N° A. 16993

CONSULENZA SPECIALIZZATA
RCA S.p.A.
Via S. Pietro 10
10121 TORINO

CONCESSIONARIA:
Autostrade del Piemonte