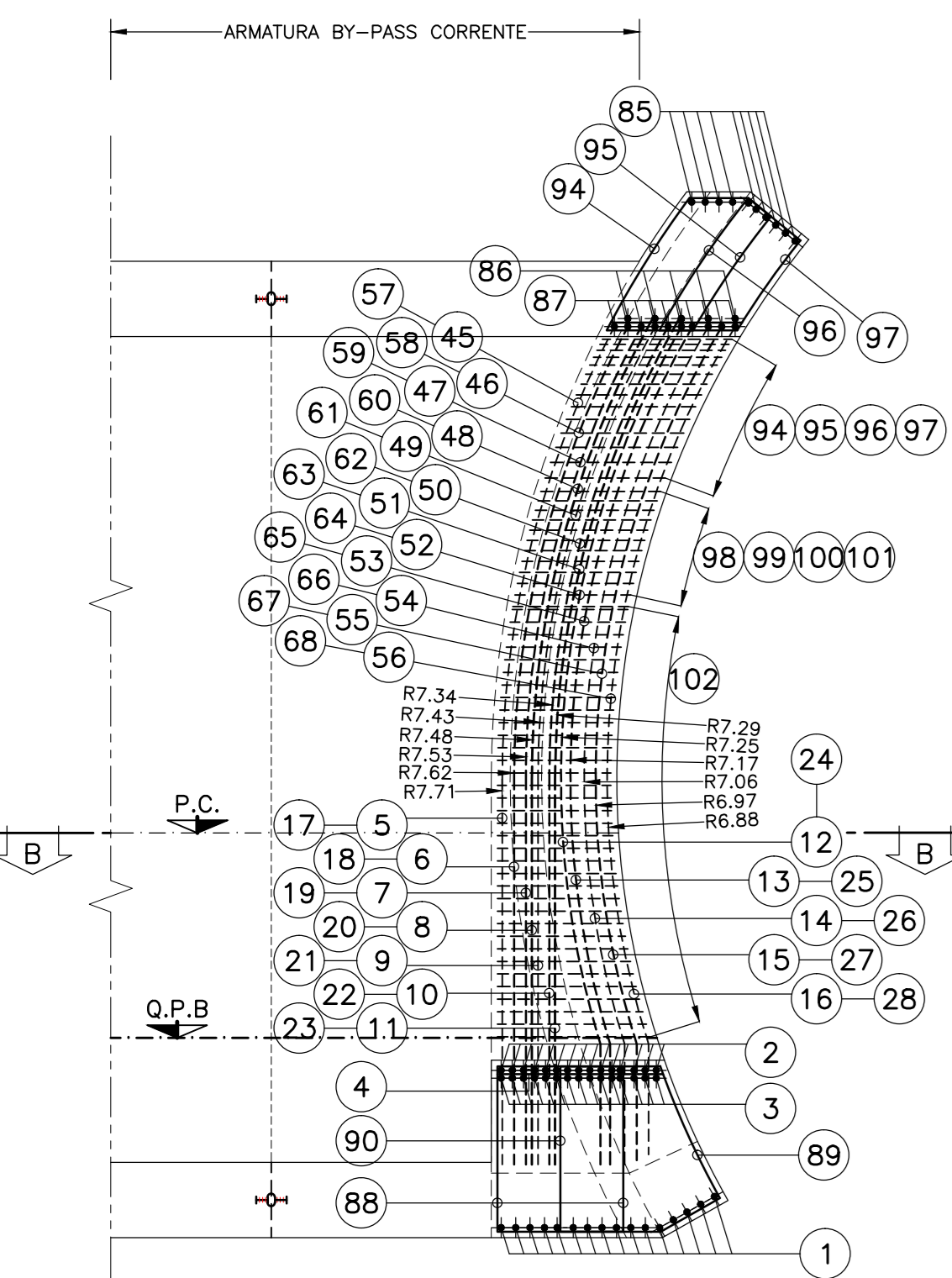


SEZIONE B-B

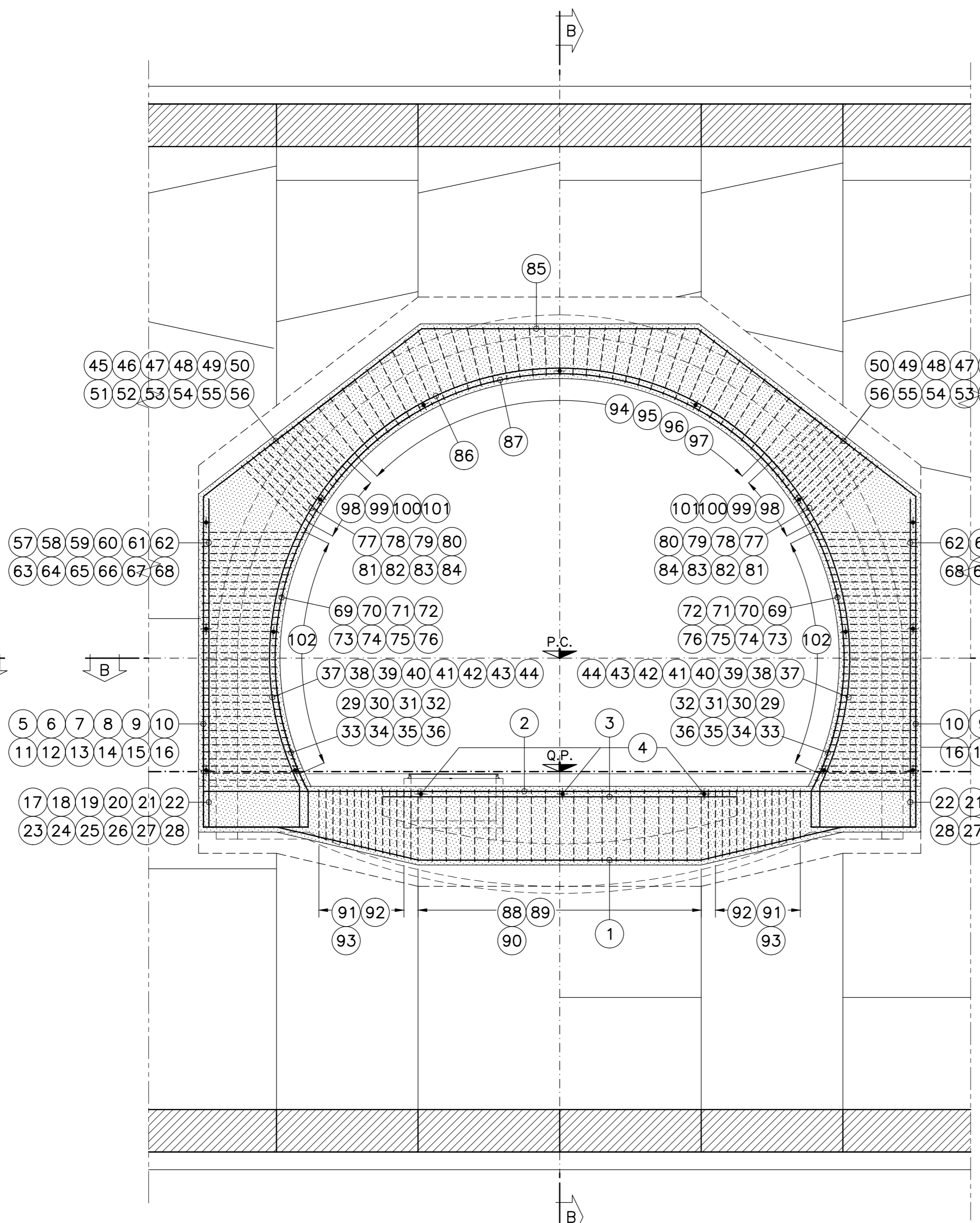
SCALA 1:50

ARMATURA DI ESTRADOSSO



SEZIONE A-A

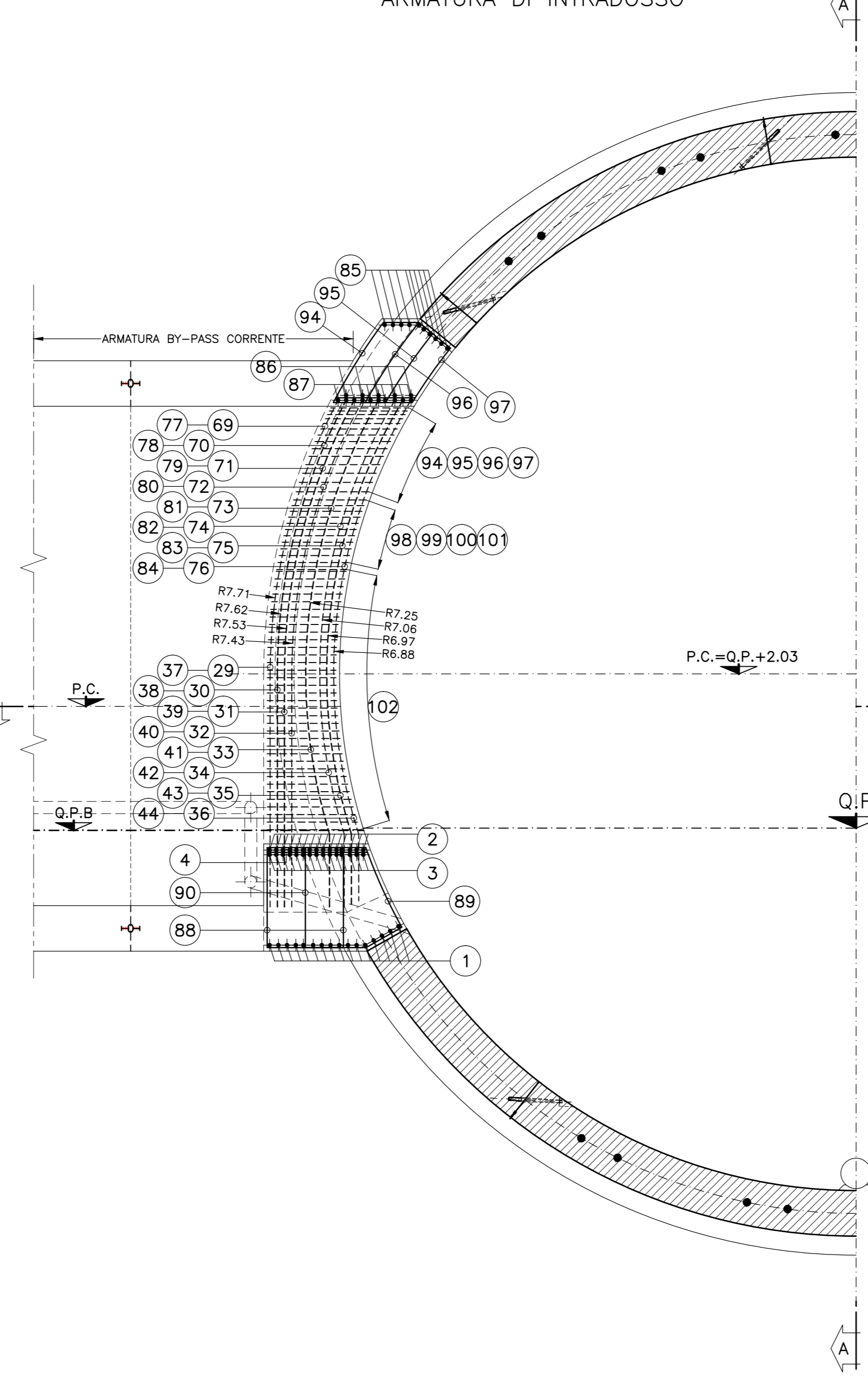
SCALA 1:50



SEZIONE B-B

SCALA 1:50

ARMATURA DI INTRADOSSO



SEZIONE C-C

SCALA 1:50

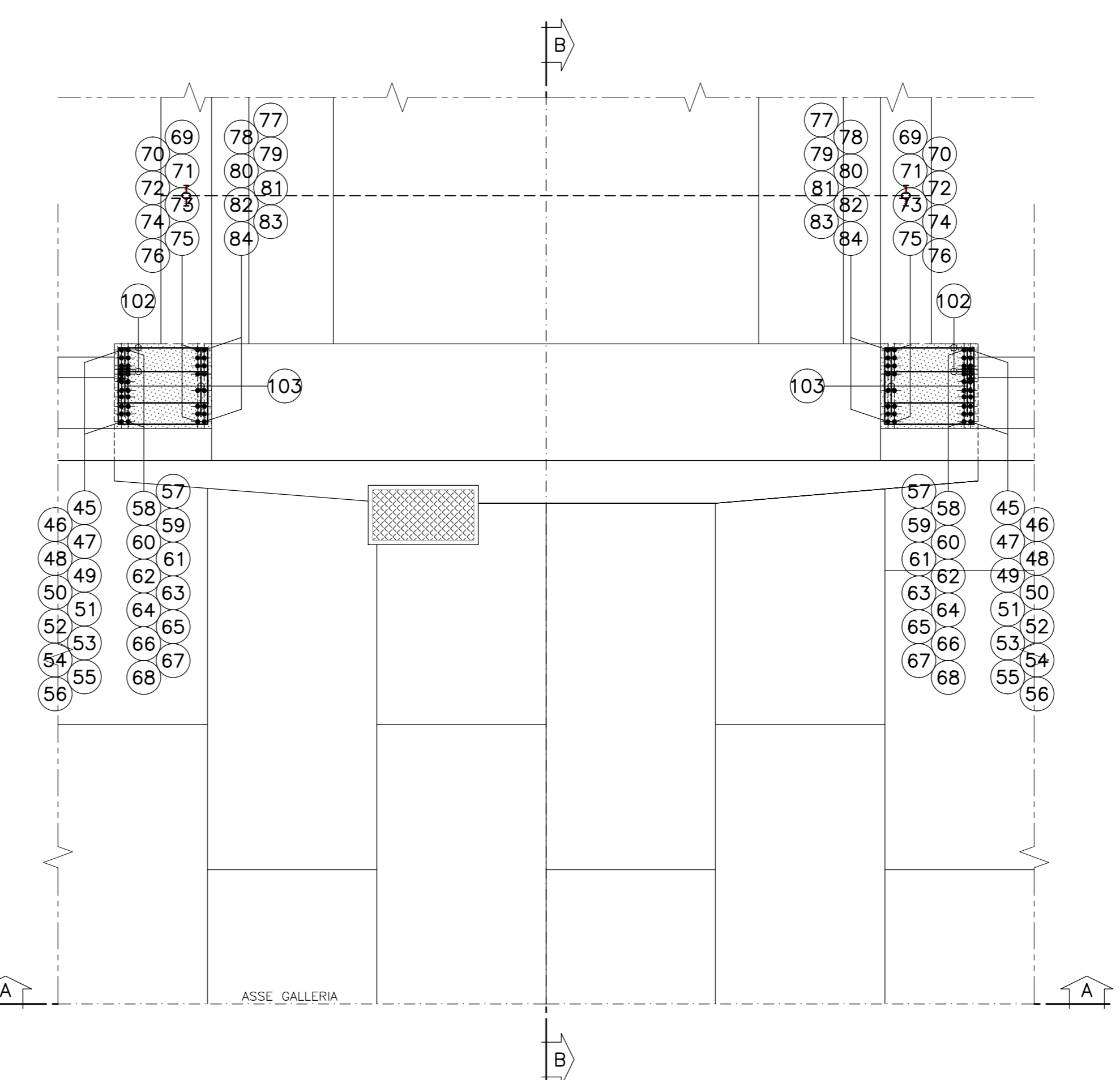
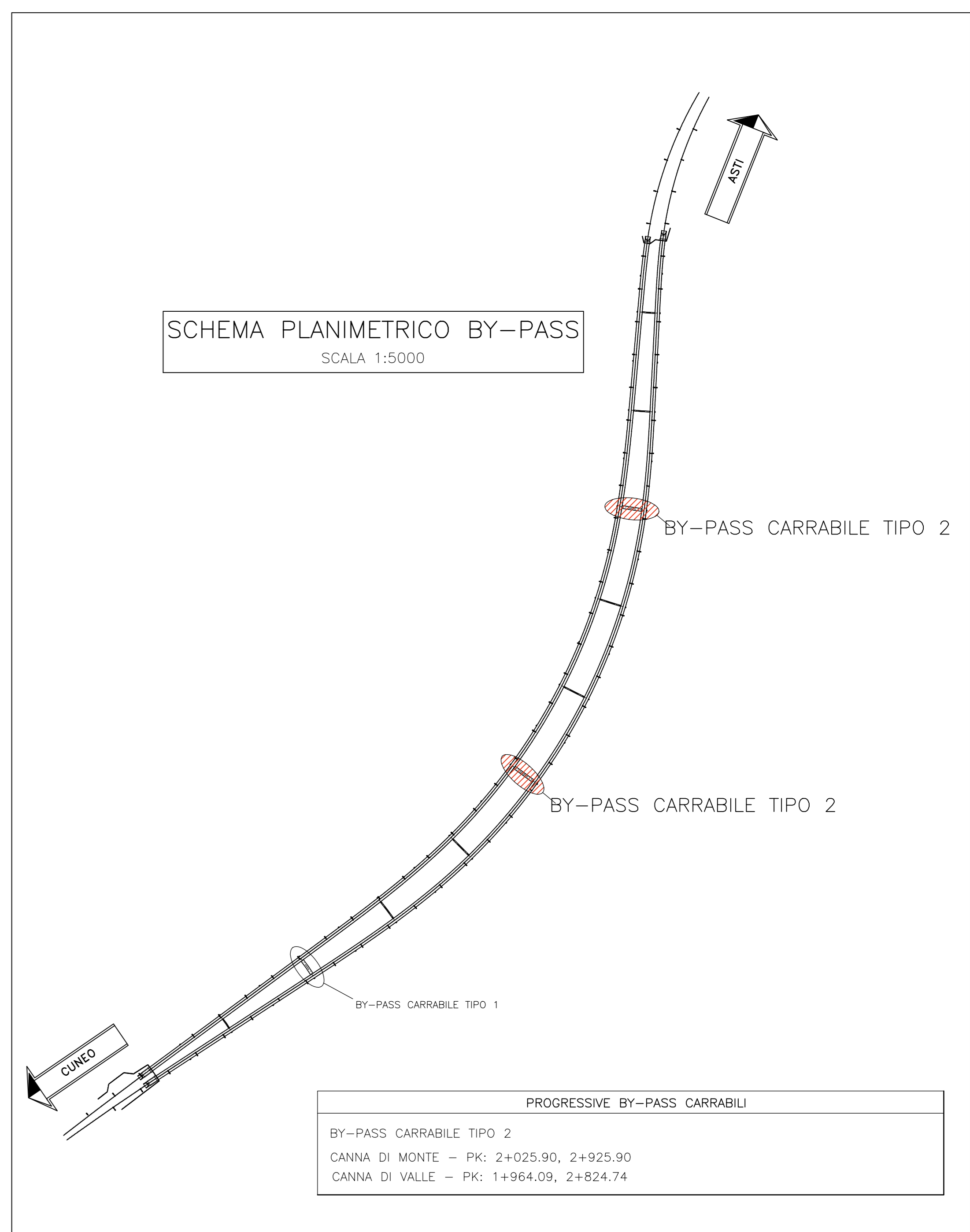


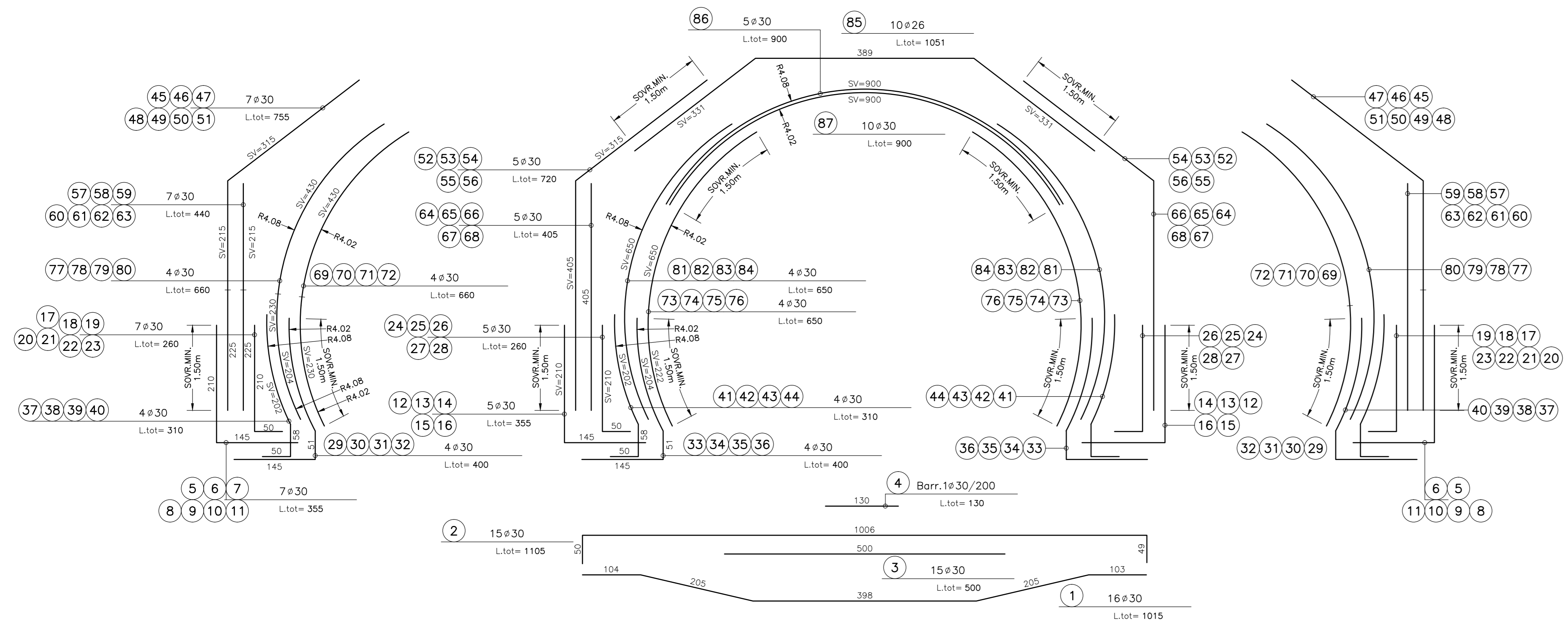
TABELLA MATERIALI	
- CALCESTRUZZO OPERE IN C.A.	
- ARMATURA IN ACCIAIO PER C.A.	
- ACCIAIO PER C.A.	

SCHEMA PLANIMETRICO BY-PASS

SCALA 1:5000



PROGRESSIVE BY-PASS CARRABILI	
BY-PASS CARRABILE TIPO 2	CANNA DI MONTE - PK: 2+025.90, 2+925.90
	CANNA DI VALLE - PK: 1+964.09, 2+824.74



Autostrada Asti-Cuneo

REGIONE PIEMONTE

PROVINCIA DI ASTI PROVINCIA DI CUNEO

COLLEGAMENTO AUTOSTRADALE ASTI - CUNEO

TRONCO II A21 (ASTI EST) - A6 (MARENE)
LOTTO 6 RODDI - DIGA ENEL

**PROGETTO ESECUTIVO
OPERE D'ARTE IN SEDE**

**GALLERIA DI VERDUNO
GALLERIA NATURALE
INNOSTO BY-PASS CARRABILE
ARMATURA TIPO 2**

Approvato: 09	Data: 09/03/2015	Descrizione: EMISSIONE	Prodotto: Ing. G. Basso	Completato: Ing. S. Basso	Approvato: Ing. Ghislandi	Scala: 1:50	Controllato: Ing. Ghislandi	Edizione: 2/6	Progetto: [E]-[d]	Disegno: D.2.2.59
Approvato: 09	Data: 09/03/2015	Descrizione: Decisione	Prodotto: Ing. G. Basso	Completato: Ing. S. Basso	Approvato: Ing. Ghislandi	Scala: 1:50	Controllato: Ing. Ghislandi	Progetto: [E]-[d]	Disegno: D.2.2.59	Edizione: 2/6

PROGETTISTA e RESP. INTEGRAZIONE PRESTAZIONI SPECIALISTICHE:
Dott. Ing. Enrico Ghislandi
Albo di Milano
N° A. 16993

CONSULENZA SPECIALIZZATA
RODOLI S.p.A.
INGEGNERIA E ARCHITETTURA

CONCESSIONARIA:
Autostrada Asti-Cuneo