

TABELLA MATERIALI

- CALCESTRUZZO OPERE IN C.A.

RIVESTIMENTO DEFINITIVO GALLERIA
 Classe di resistenza a compressione C35/45, R_{ik}3,40 MPa
 Conforme UNI EN 206-1
 Classe di esposizione XF2
 Per la classe di assorbimento del calore:
 Classe di resistenza minima C16/20, R_{ik}2,45 MPa
 Classe di esposizione XF3
 Classe di carbonato di calcio conforme a UNI EN 206-1
 Controllato mediante il parametro $\rho_{m,20}$
 Diametro nominale degli aggregati: 16 mm
 Rapporto massimo aria-cemento: 0,6
 Classe di incoibescenza (temp. di 10 - 21 cm): S4

- ACCIAIO PER C.A.

B500C
 Tensione minima caratteristica: f_{yk}340 MPa
 Tensione minima a rottura: R_m540 MPa
 Conformità ad art. 100 comma 2 lett. a) del D.M. 14/01/06
 Lunghezza di ancoraggio per lami ripartiti a/r longitudinale: 60 ϕ

- IMPERMEABILIZZAZIONE

Composto da strati di geotessilo e filo continuo di spessore ≥ 2 mm, sovrapposizione tra i lami ≥ 200 mm, fissati con velcro in PVC fessato con strati a sovrapposizione tra i lami ≥ 150 cm, spessore di strati in PVC spessore di spessore ≥ 2 mm, sovrapposizione tra i lami ≥ 150 cm, spessore di strati in PVC spessore sovrapposizione.

- CALCESTRUZZO DI SOTTOFONDO

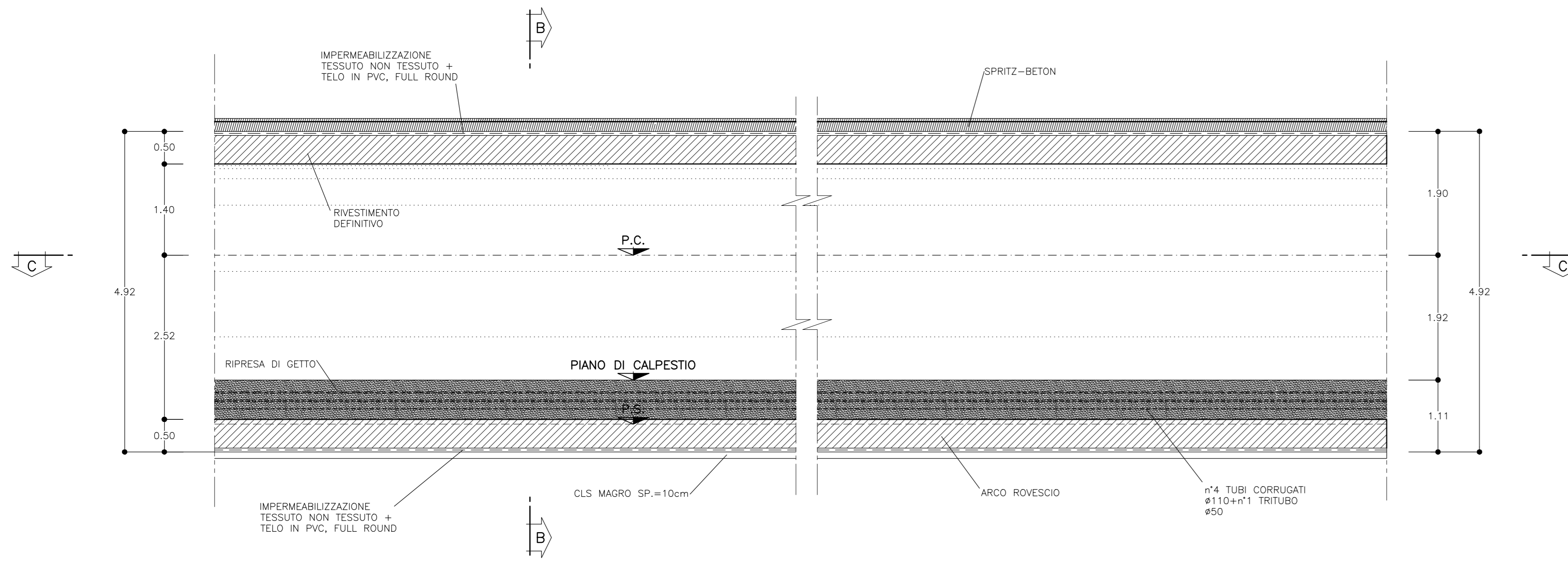
CL3 Magro R_{ik}=10 MPa

LEGENDA

- P.C. PIANO DEI CENTRI
- Q.P. QUOTA PROGETTO
- P.S. PIANO SCAVO

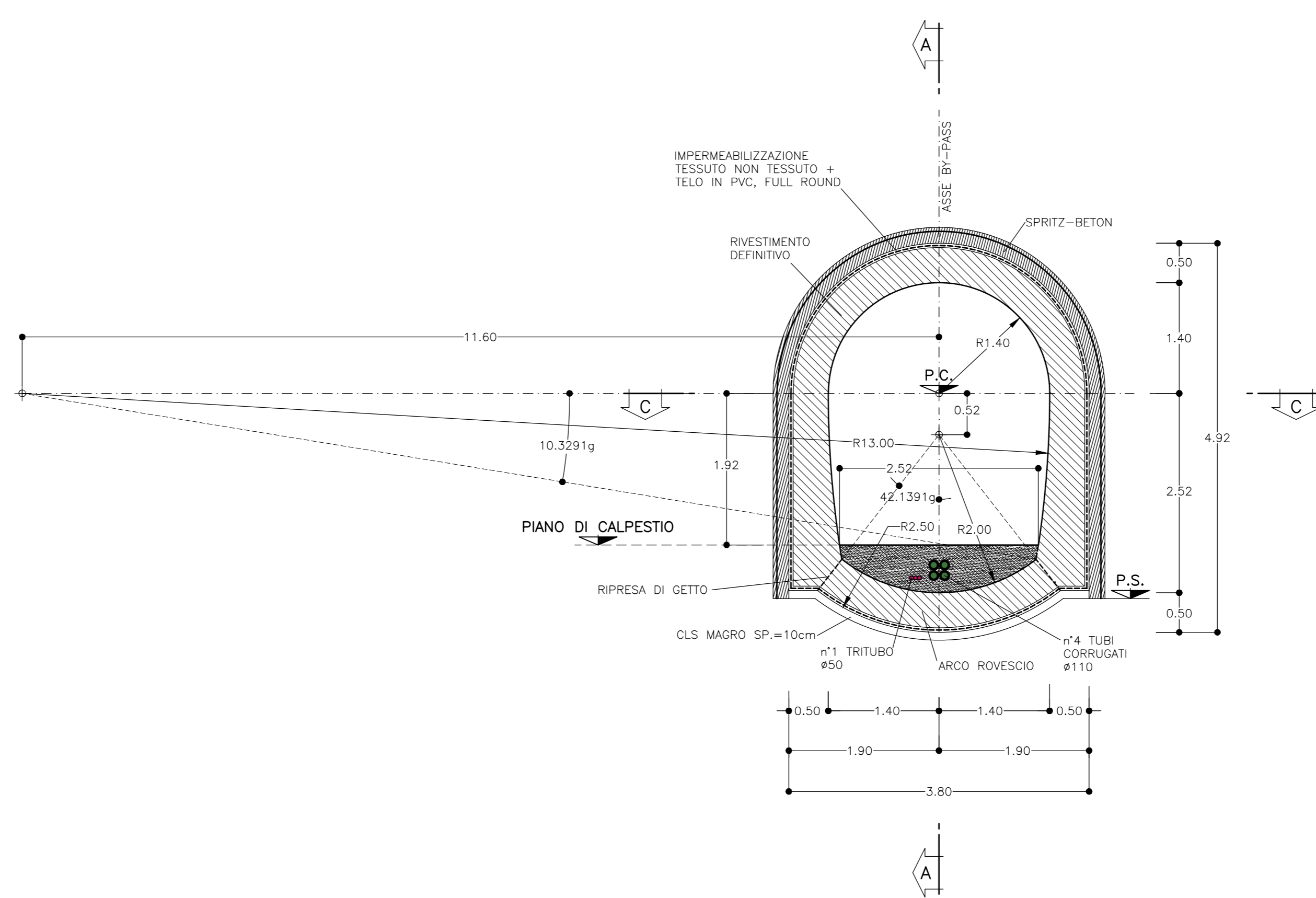
SEZIONE A-A

SCALA 1:50



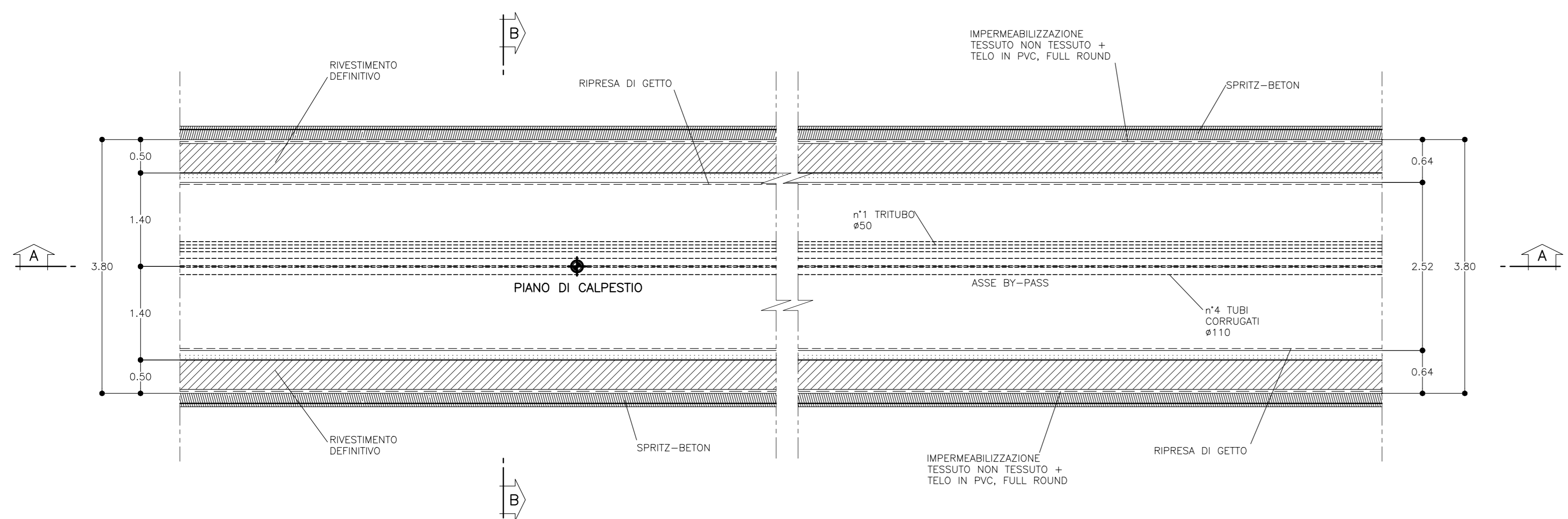
SEZIONE B-B

SCALA 1:50



SEZIONE C-C

SCALA 1:50



COLLEGAMENTO AUTOSTRADALE ASTI - CUNEO

TRONCO II A21 (ASTI EST) - A6 (MARENE)
 LOTTO 6 RODDI - DIGA ENEL

PROGETTO ESECUTIVO
 OPERE D'ARTE IN SEDE

GALLERIA DI VERDUNO
 GALLERIA NATURALE
 BY - PASS PEDONALE - SEZIONI TIPO B0
 CARPENTERIA

Approvato:	Data:	Descrizione:	Redatto:	Completato:	Approvato:	Scale:
00	Apr. 2013	EMERSONE	Ing. Gatti	Ing. Saurio	Ing. Ghislandi	2/6 [E]-[d] [D.2.2.64
Approvato:	Data:	Descrizione:	Redatto:	Completato:	Approvato:	Scale:
						Marzo 2015
Approvato:	Data:	Descrizione:	Redatto:	Completato:	Approvato:	Scale:
						1:50

PROGETTISTA e RESP. INTEGRAZIONE PRESTAZIONI SPECIALISTICHE:
 Dott. Ing. Enrico Ghislandi
 Abto di Milano
 N° A 16993

CONSULENZA SPECIALIZZATA
ROCCASOLI S.p.A.
 INGEGNERIA E ARCHITETTURA
 VIA S. GIUSEPPE 10 - 10121 TORINO

