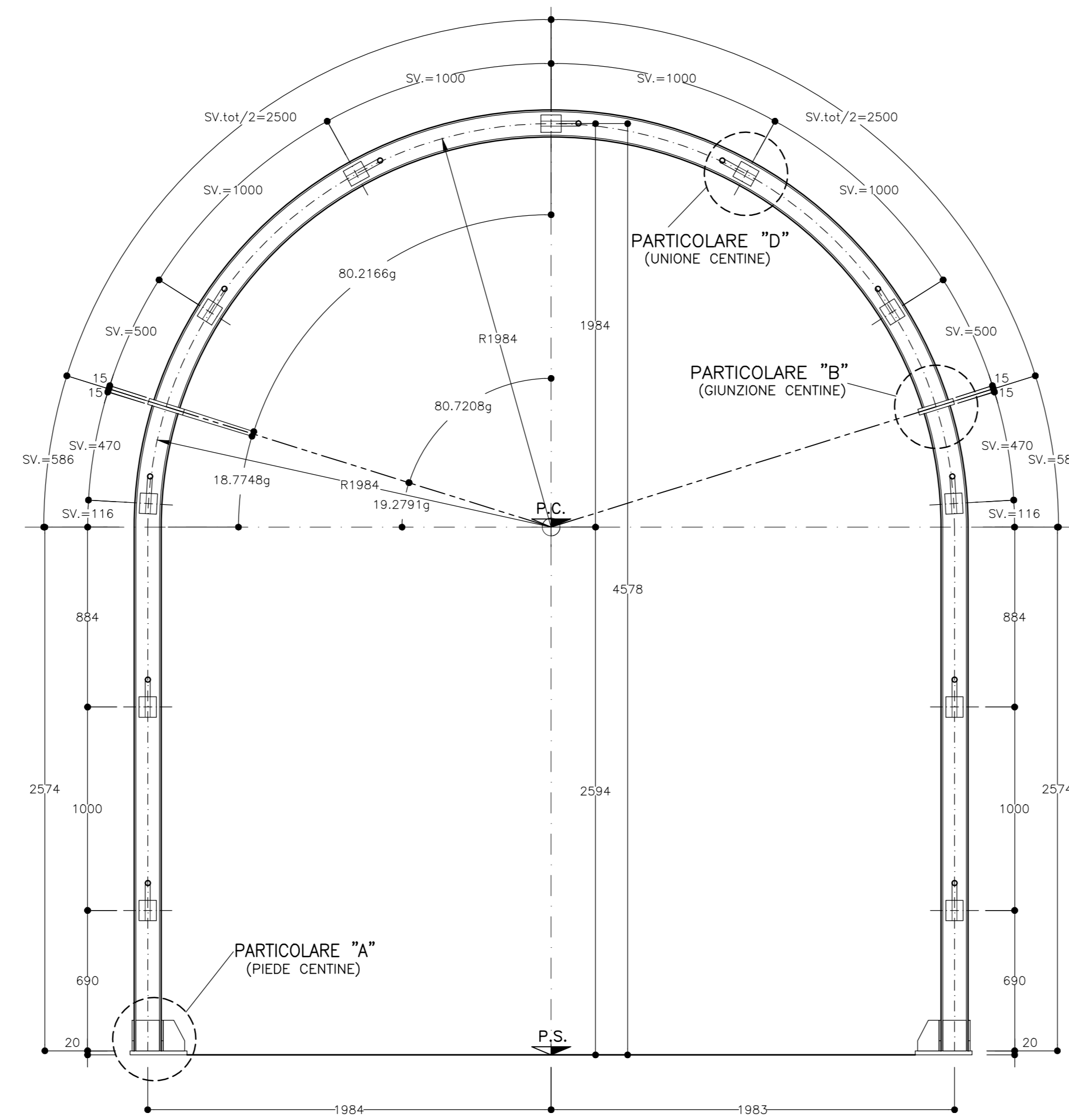


CARPENTERIA CENTINA

SCALA 1:20

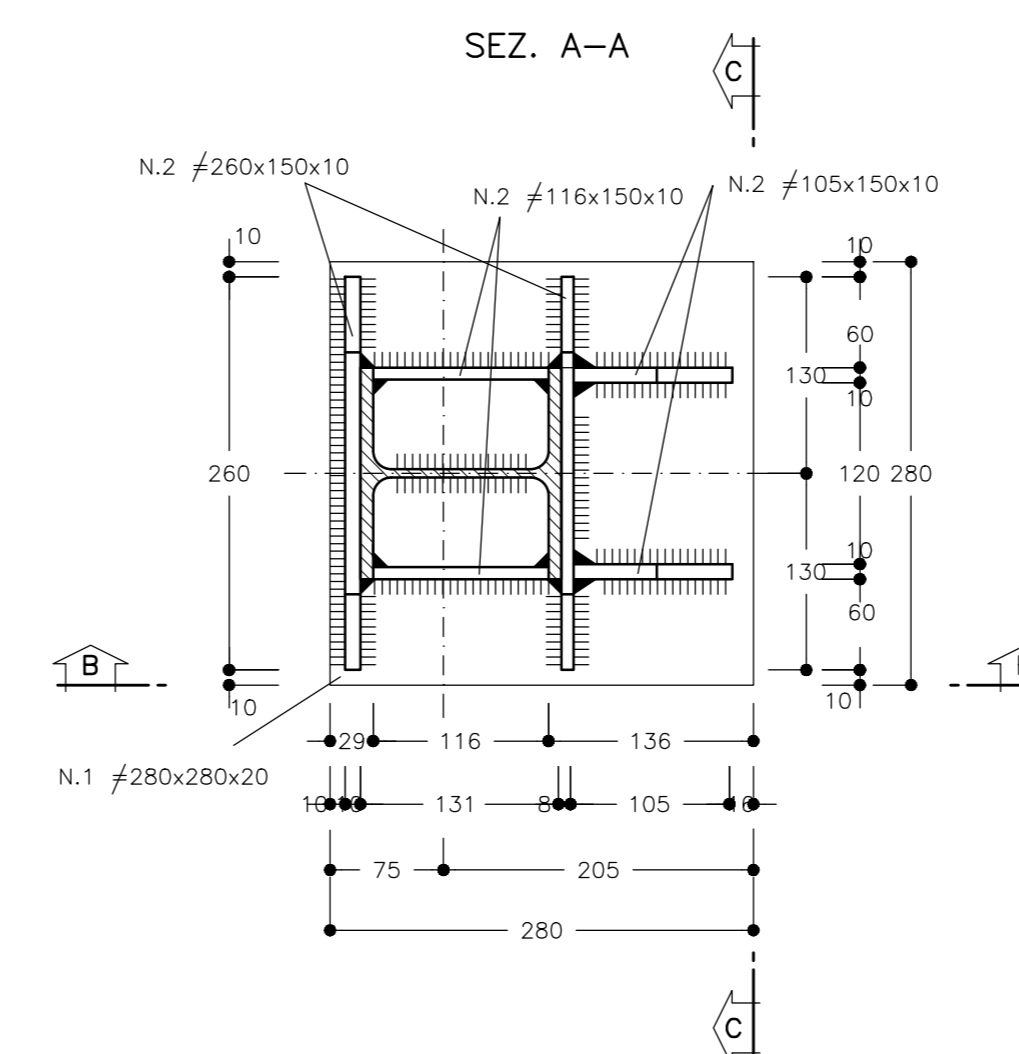
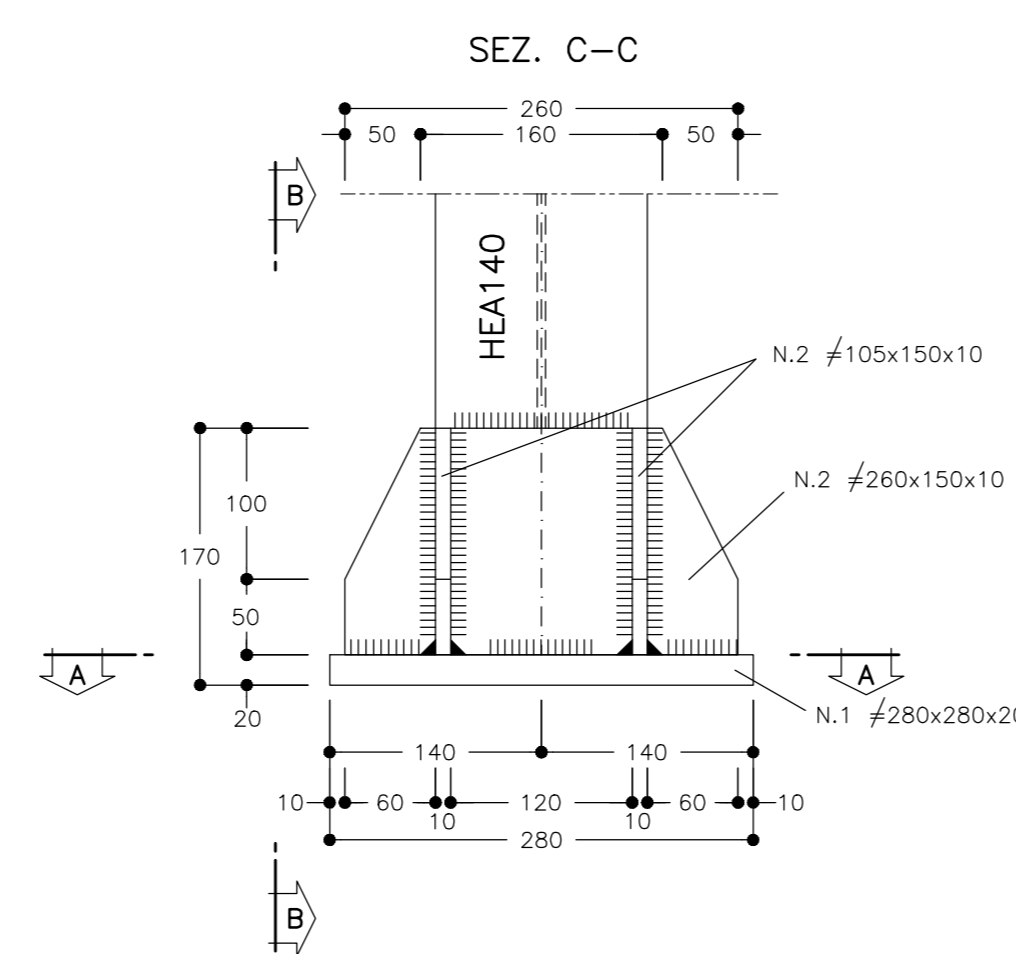
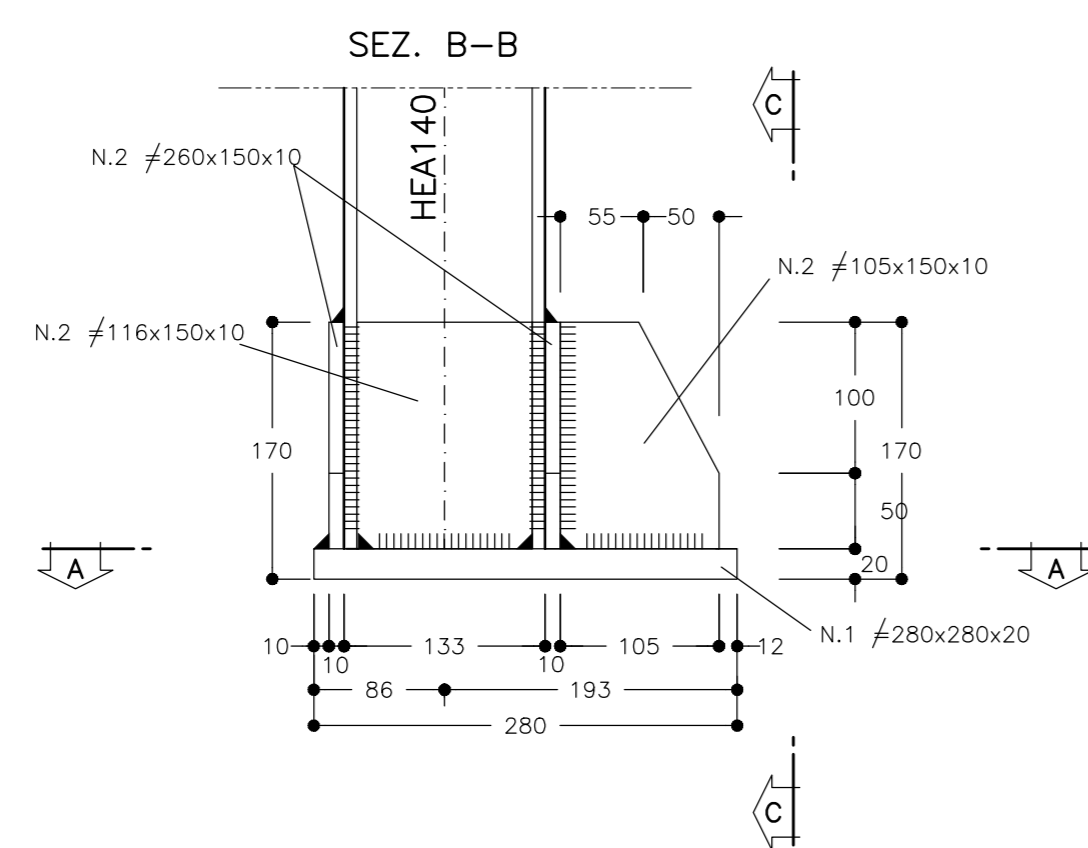
BY-PASS PEDONALE  
1 HEA 140/1.00m



PARTICOLARE "A"

SCALA 1:5

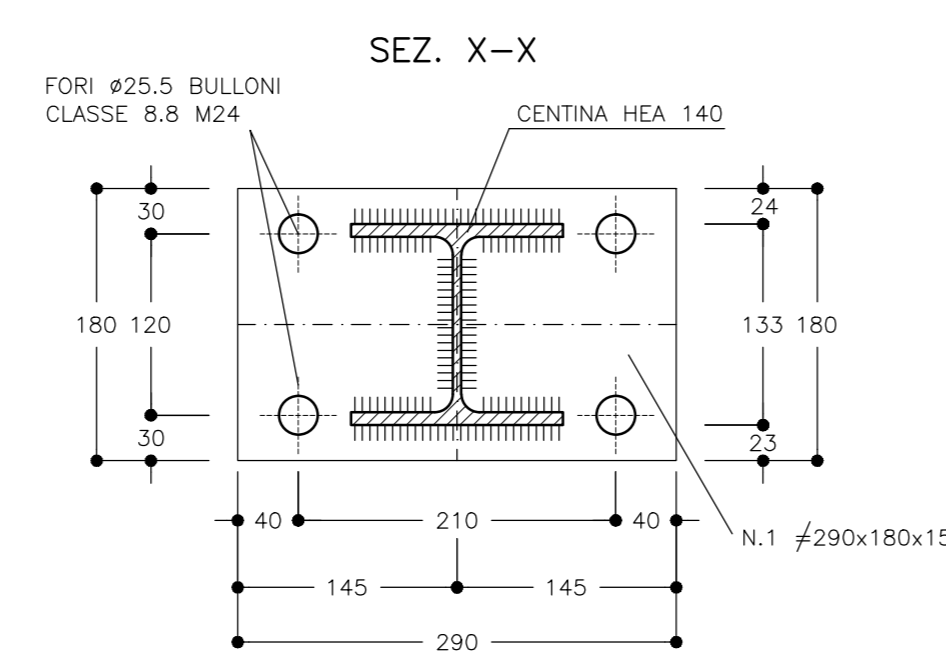
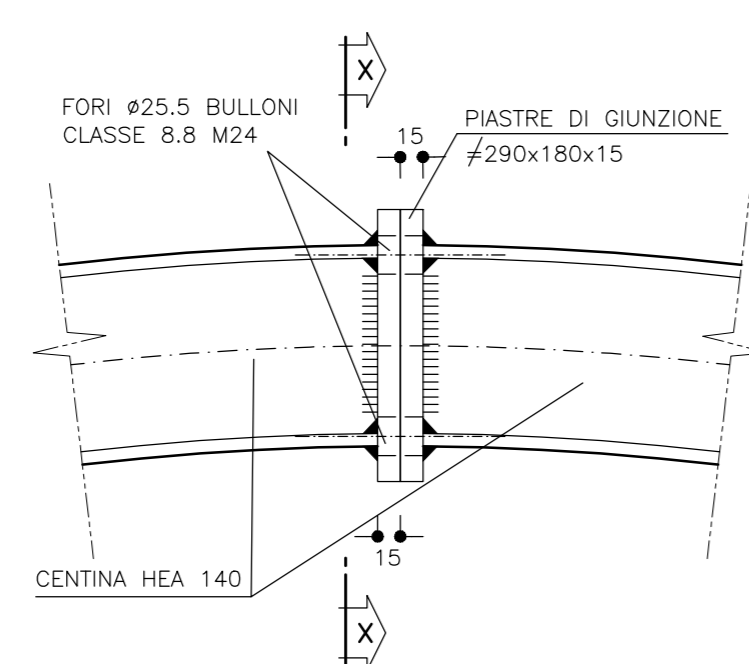
PIEDE CENTINE



PARTICOLARE "B"

SCALA 1:5

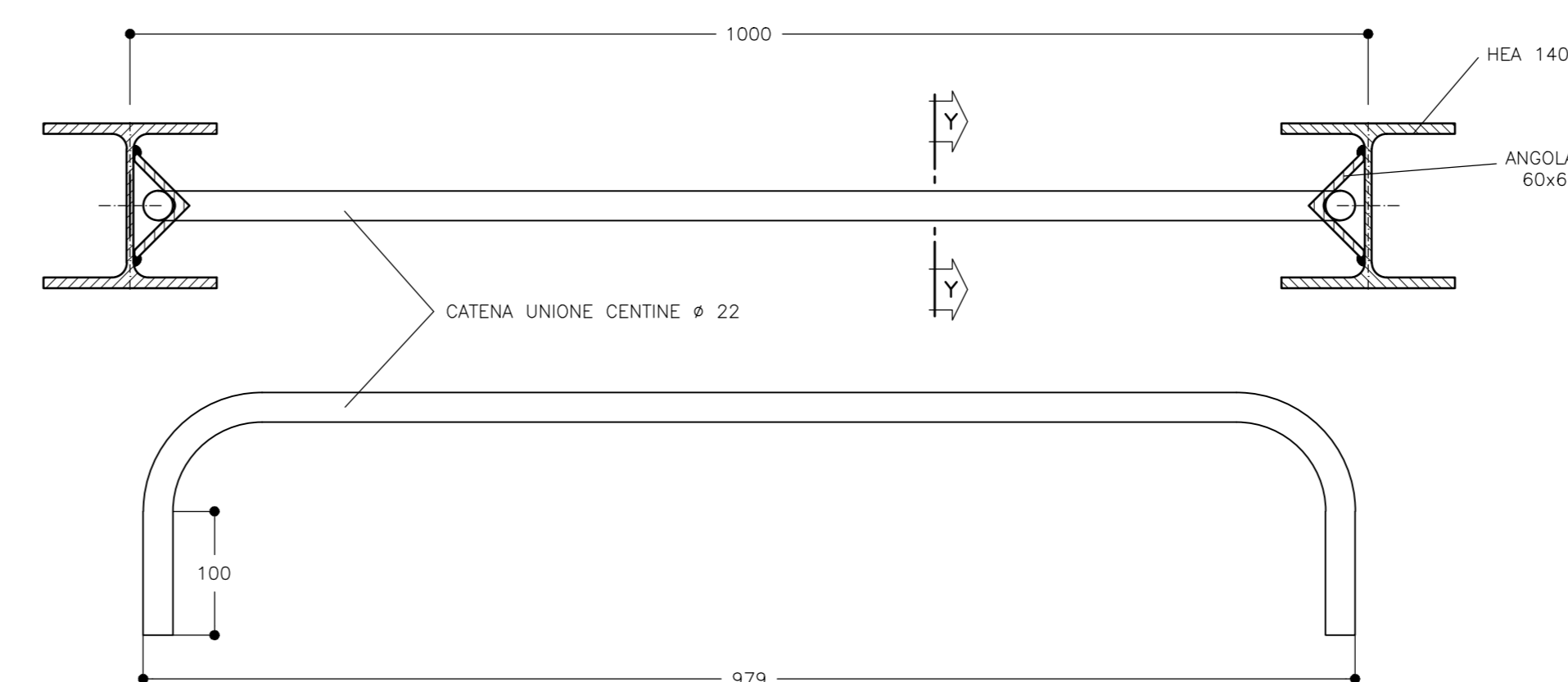
GIUNZIONE CENTINE



PARTICOLARE "D"

SCALA 1:5

UNIONE CENTINE



CARATTERISTICHE DEI MATERIALI E SPECIFICHE TECNICHE

CENTINE METALLICHE:		
ACCIAIO CENTINE/PROFILATI/CALASTRELLI	S275JR o superiore	
ACCIAIO PIASTRE	S275JR o superiore	
ACCIAIO CATENE CENTINE	B450C	
BULLONI E DADI	Classe 8.8	

NOTA BENE

- LE MISURE E GLI SVILUPPI DELLE CENTINE SONO CALCOLATI RISPETTO AI LORO ASSI, AL NETTO DELLE PIASTRE.
- LE MISURE SONO ESPRESSE IN MILLIMETRI

LEGENDA

P.C.	PIANO DEI CENTRI
P.S.	PIANO SCANDI



**COLLEGAMENTO AUTOSTRADALE  
ASTI - CUNEO**

TRONCO II A21 (ASTI EST) - A6 (MARENE)  
LOTTO 6 RODDI - DIGA ENEL

PROGETTO ESECUTIVO  
OPERE D'ARTE IN SEDE

GALLERIA DI VERDUNO  
GALLERIA NATURALE  
BY-PASS PEDONALE - SEZIONI TIPO B0  
CARPENTERIA CENTINA

Approvato:	09	Mar 2015	EMMISSIONE	Disegnato:	Ing. Gatti	Completato:	Ing. Sbarato	Approvato:	Ing. Ghislandi	Scale:	2:5	E	d	D.2.2.67
Approvato:				Disegnato:		Completato:		Approvato:		Scale:	1:5			Marzo 2015
Approvato:				Disegnato:		Completato:		Approvato:		Scale:	1:5			1:5 - 1:20

PROGETTISTA e RESP. INTEGRAZIONE PRESTAZIONI SPECIALISTICHE:  
Dott. Ing. Enrico Ghislandi  
Albo di Milano  
N° A 16993

CONSULENZA SPECIALIZZATA  
RCA S.p.A.  
INGEGNERIA E ARCHITETTURA