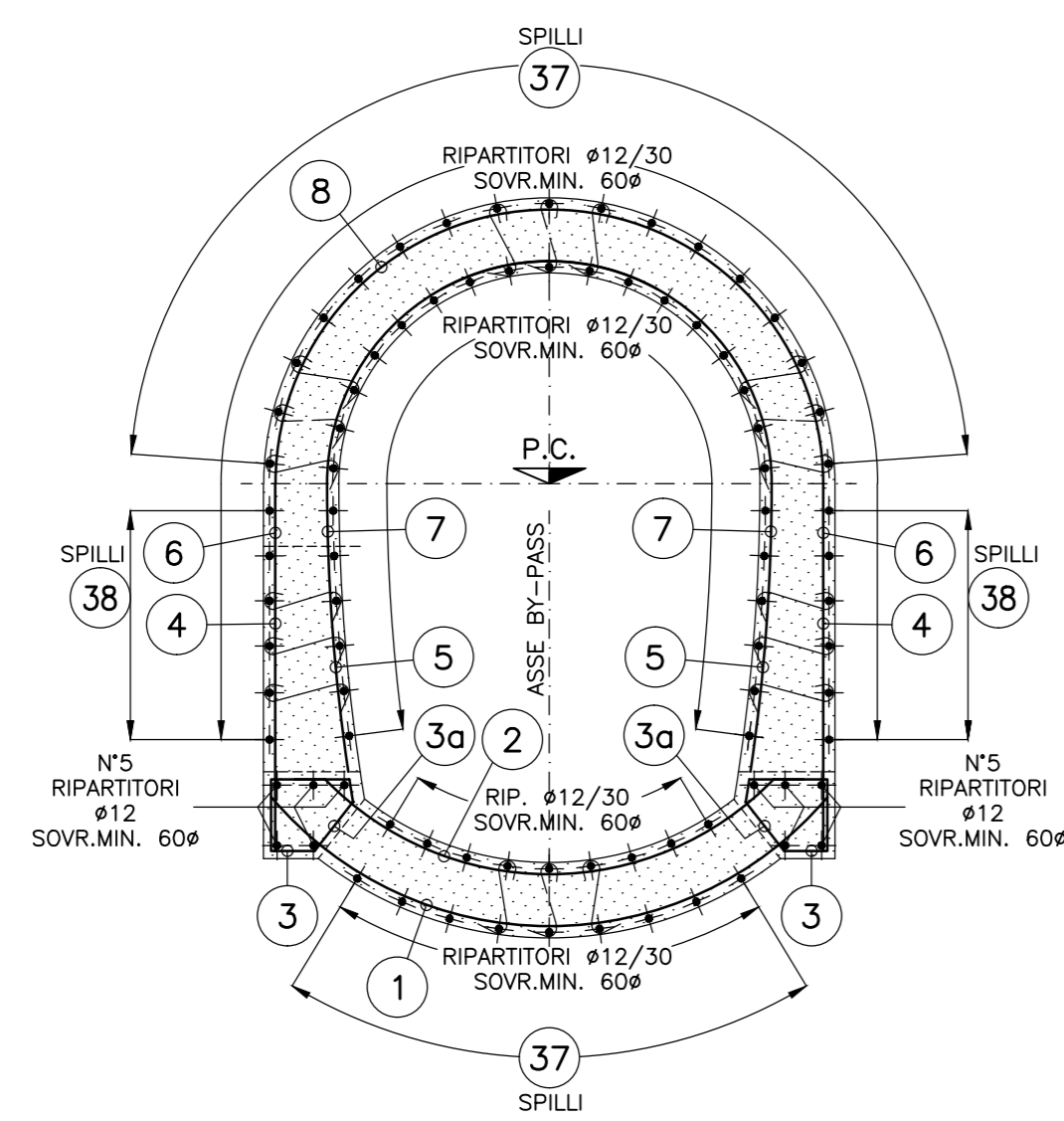
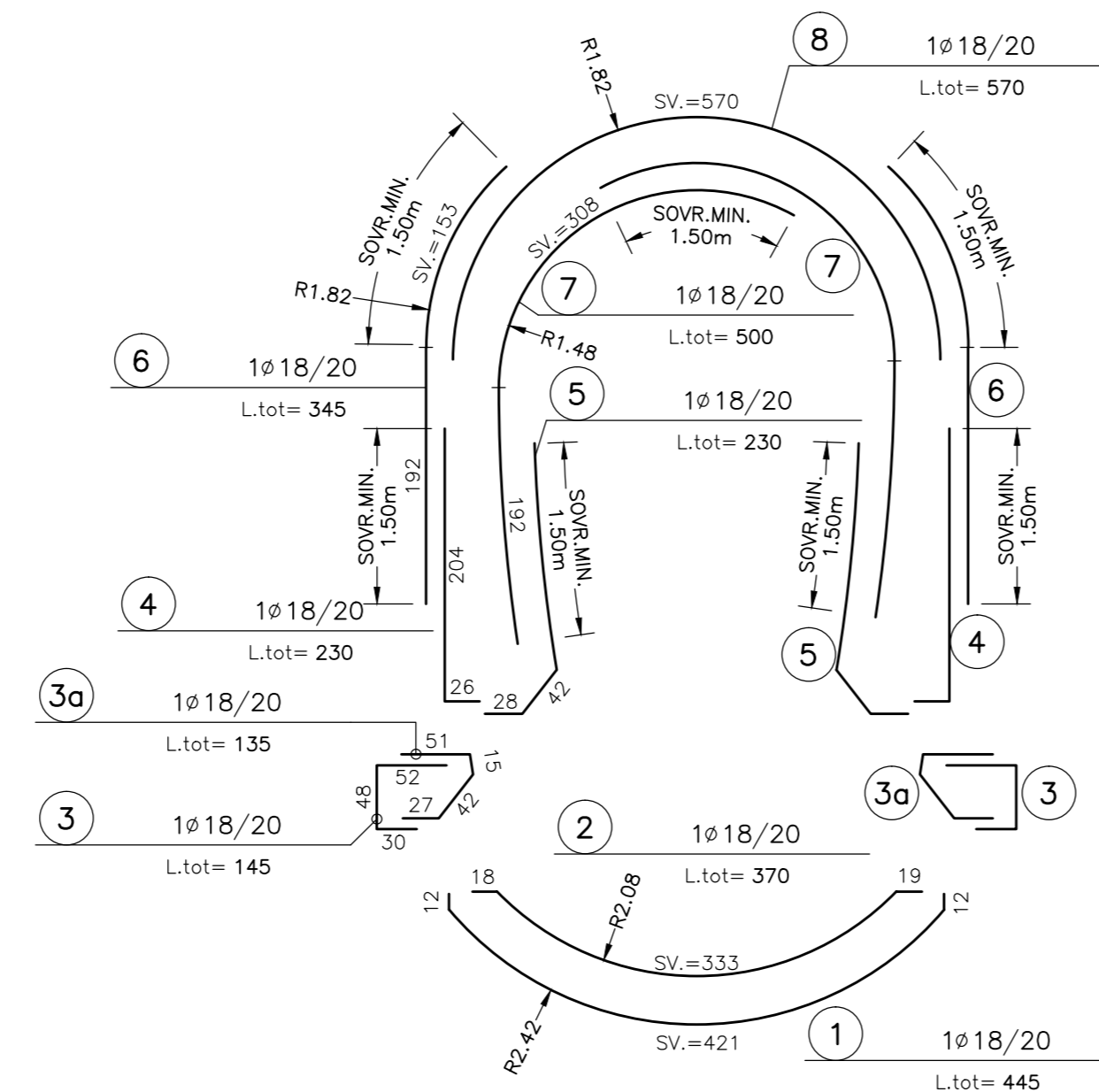


SEZIONE A-A
SCALA 1:50
SEZ. CORRENTE

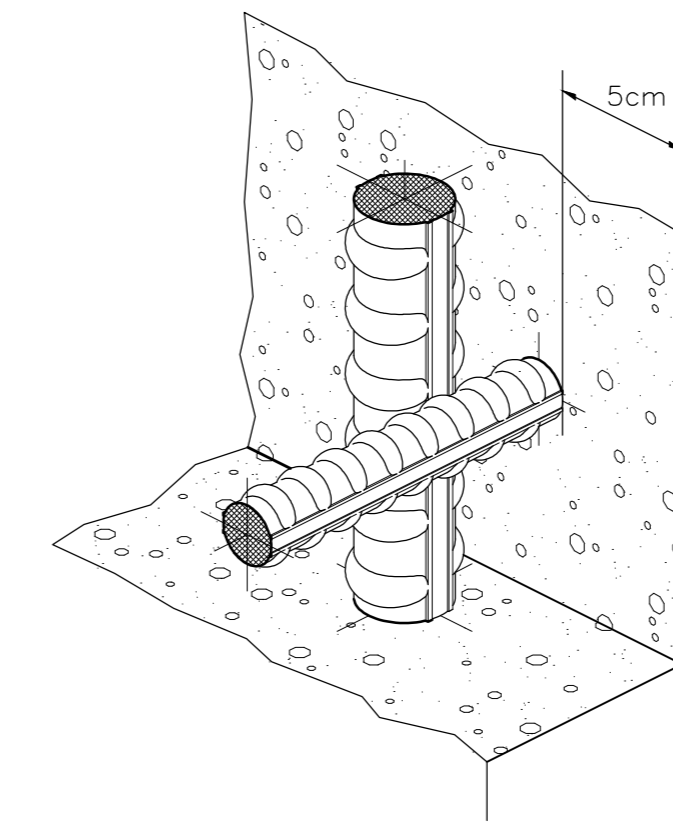


ESPLOSO

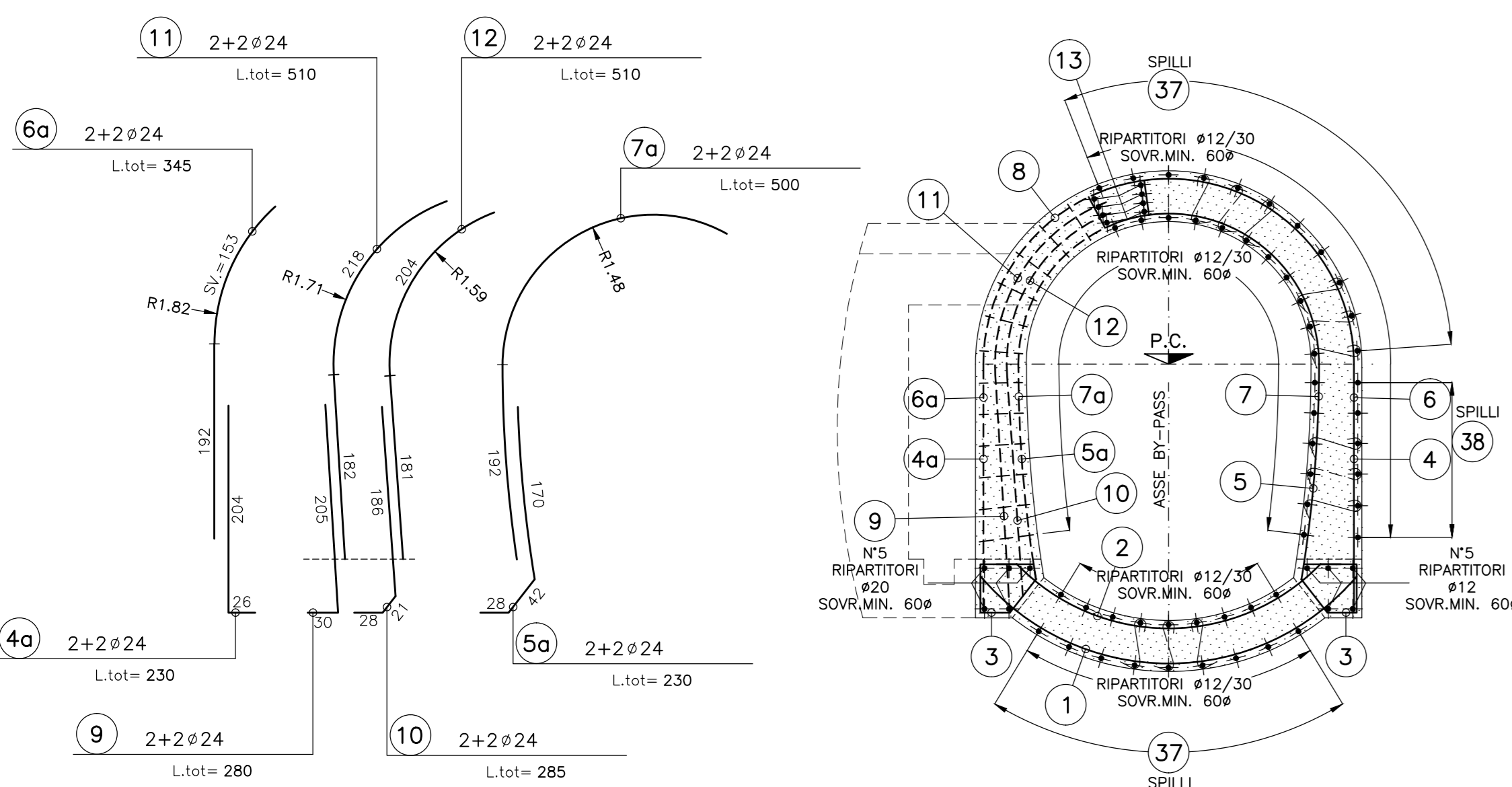


37 SPILLI #16 maglia 30cm(Trasv.)x40cm(Long.)
L.tot=70
38 SPILLI #16 maglia 30cm(Trasv.)x20cm(Long.)
L.tot=var.70-80

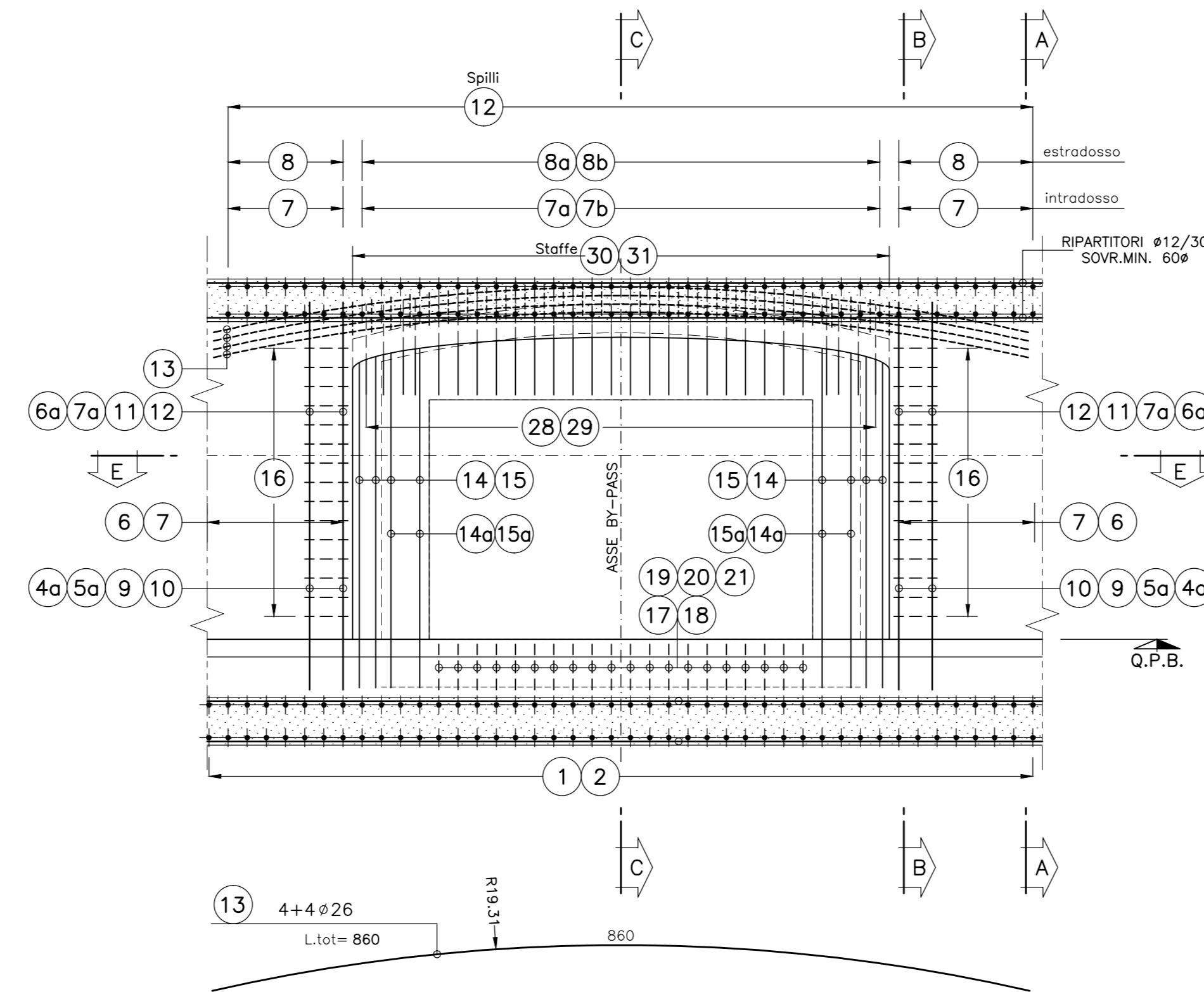
PARTICOLARE COPRIFERRO



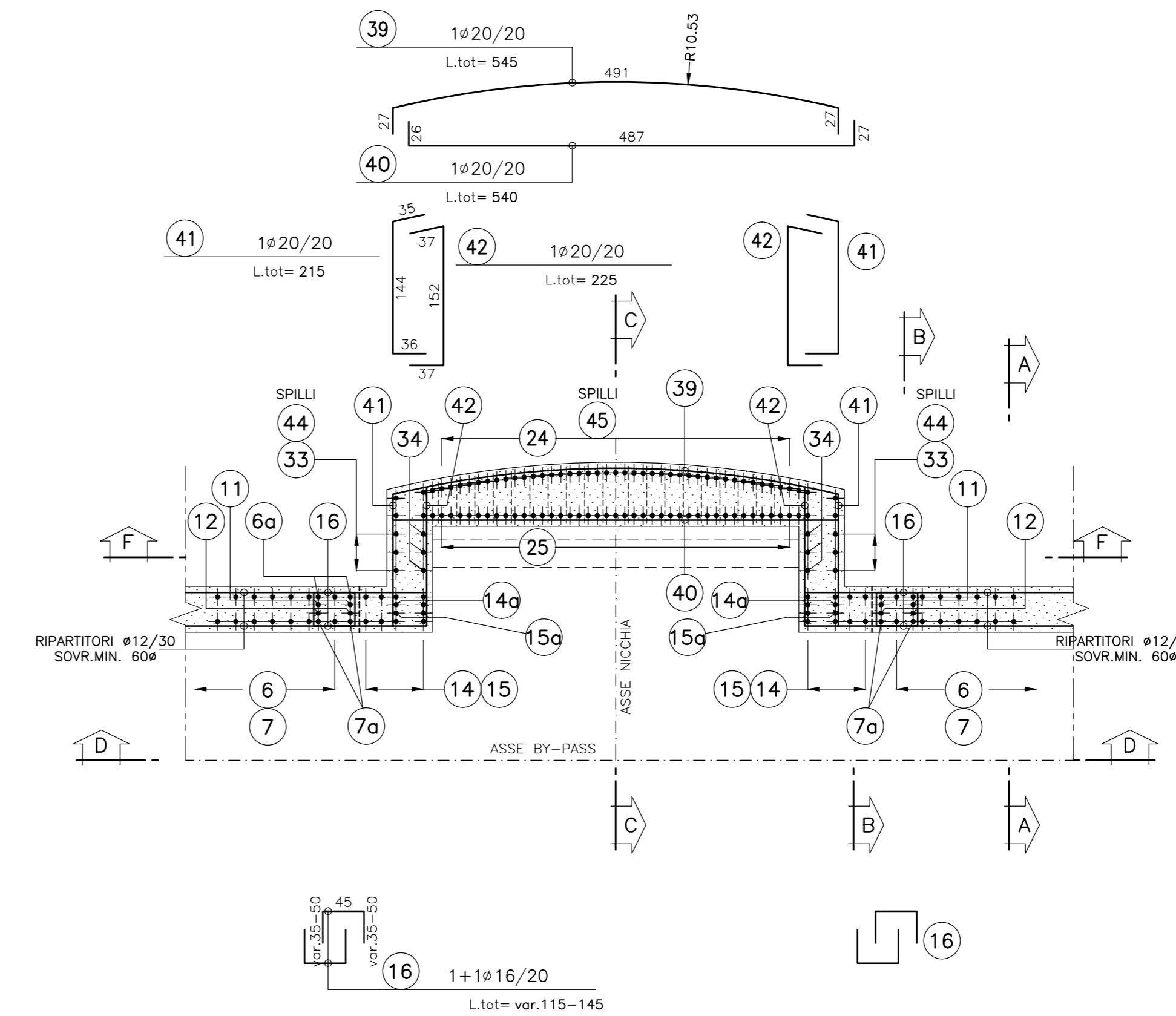
SEZIONE B-B
SCALA 1:50
ARMATURA RISPARMIO



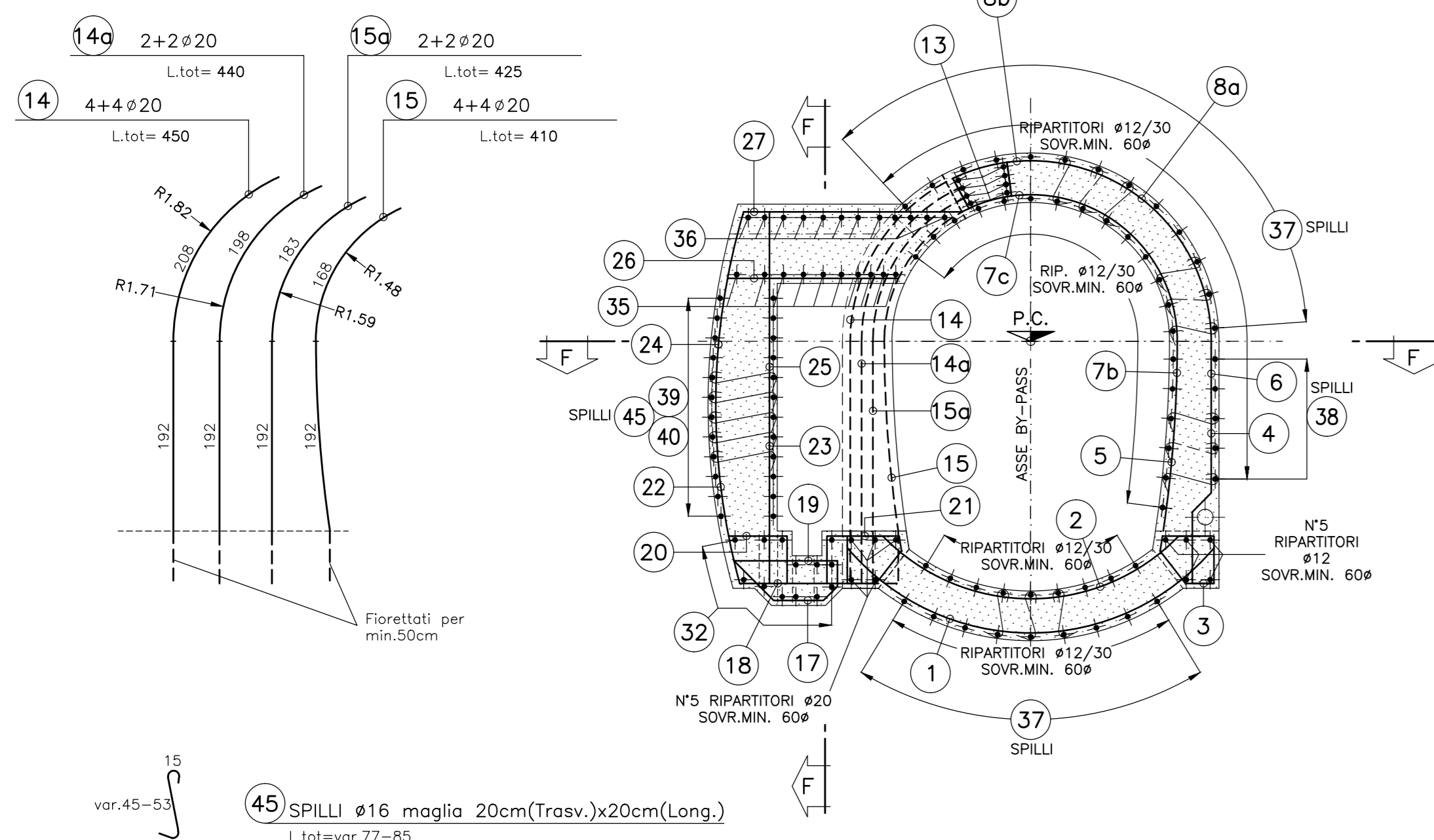
SEZIONE D-D
SCALA 1:50



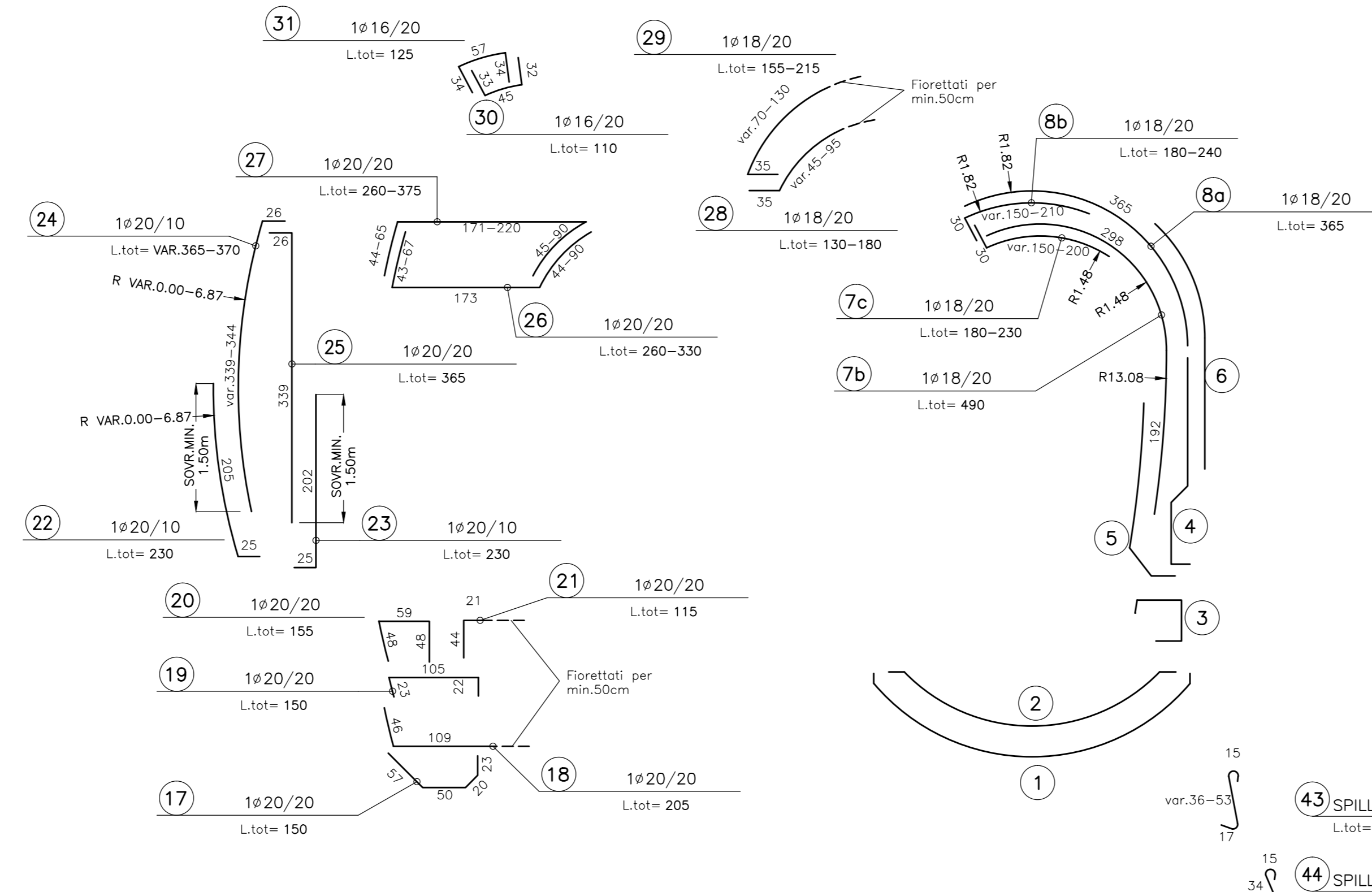
SEZIONE E-E
SCALA 1:50



SEZIONE C-C
SCALA 1:50
ARMATURA COMPLETAMENTO



ESPLOSO



SEZIONE F-F
SCALA 1:50

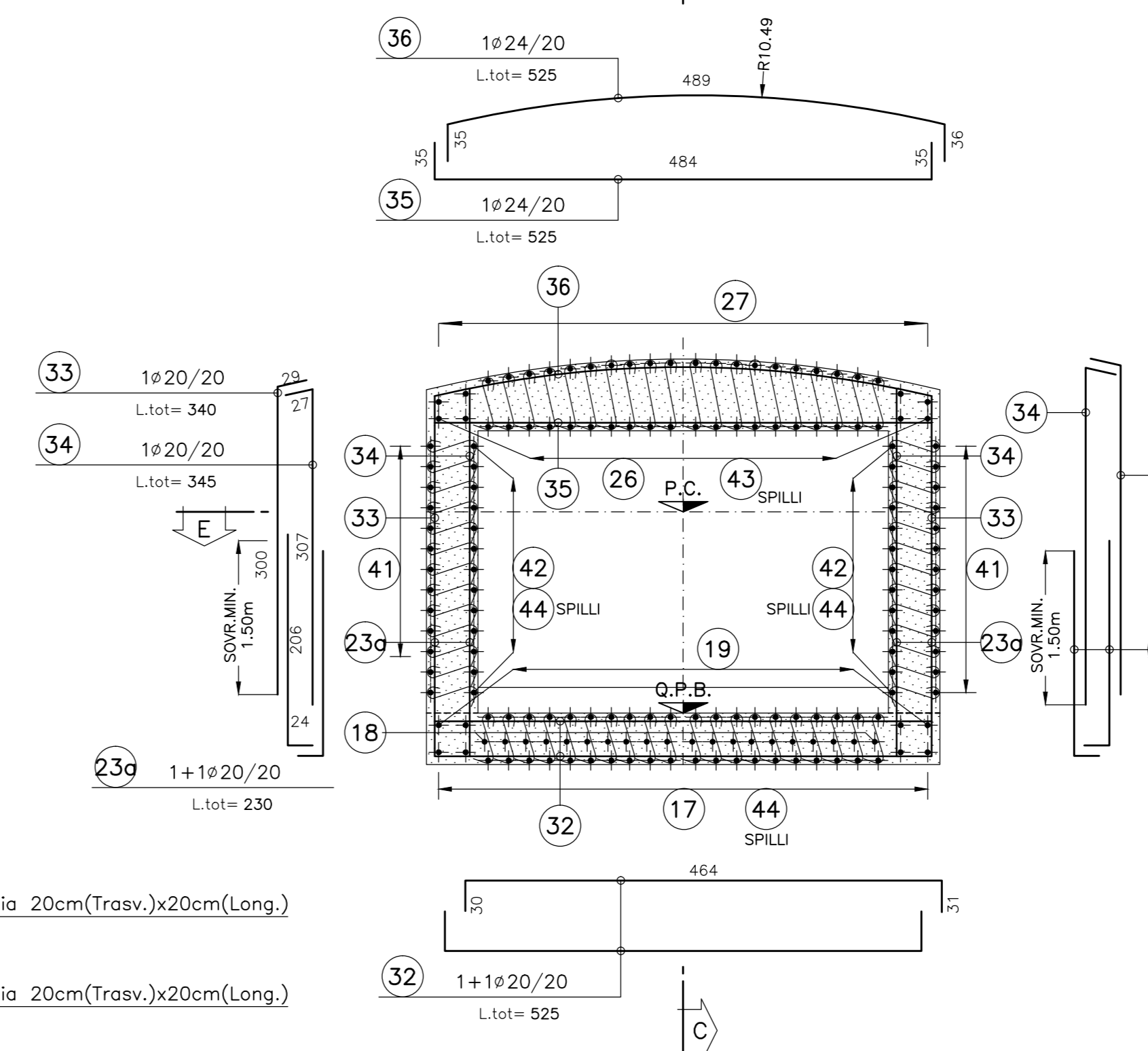


TABELLA MATERIALI

- CALCESTRUZZO OPERE IN C.A.**
 RICHIEDENDO: classificazione, densità, classe di resistenza, classe di esposizione, classe di durabilità, classe di carbonatazione, classe di corrosione, classe di impermeabilizzazione.
 Classe di resistenza: C30/37, classe di esposizione: XE, classe di durabilità: D20, classe di carbonatazione: XC1, classe di corrosione: XC1, classe di impermeabilizzazione: I.
 Per la classe di impermeabilizzazione, vedi anche: Norme UNI EN 12068-1, UNI EN 12068-2, UNI EN 12068-3, UNI EN 12068-4, UNI EN 12068-5, UNI EN 12068-6, UNI EN 12068-7, UNI EN 12068-8, UNI EN 12068-9, UNI EN 12068-10, UNI EN 12068-11, UNI EN 12068-12, UNI EN 12068-13, UNI EN 12068-14, UNI EN 12068-15, UNI EN 12068-16, UNI EN 12068-17, UNI EN 12068-18, UNI EN 12068-19, UNI EN 12068-20, UNI EN 12068-21, UNI EN 12068-22, UNI EN 12068-23, UNI EN 12068-24, UNI EN 12068-25, UNI EN 12068-26, UNI EN 12068-27, UNI EN 12068-28, UNI EN 12068-29, UNI EN 12068-30, UNI EN 12068-31, UNI EN 12068-32, UNI EN 12068-33, UNI EN 12068-34, UNI EN 12068-35, UNI EN 12068-36, UNI EN 12068-37, UNI EN 12068-38, UNI EN 12068-39, UNI EN 12068-40, UNI EN 12068-41, UNI EN 12068-42, UNI EN 12068-43, UNI EN 12068-44, UNI EN 12068-45, UNI EN 12068-46, UNI EN 12068-47, UNI EN 12068-48, UNI EN 12068-49, UNI EN 12068-50, UNI EN 12068-51, UNI EN 12068-52, UNI EN 12068-53, UNI EN 12068-54, UNI EN 12068-55, UNI EN 12068-56, UNI EN 12068-57, UNI EN 12068-58, UNI EN 12068-59, UNI EN 12068-60, UNI EN 12068-61, UNI EN 12068-62, UNI EN 12068-63, UNI EN 12068-64, UNI EN 12068-65, UNI EN 12068-66, UNI EN 12068-67, UNI EN 12068-68, UNI EN 12068-69, UNI EN 12068-70, UNI EN 12068-71, UNI EN 12068-72, UNI EN 12068-73, UNI EN 12068-74, UNI EN 12068-75, UNI EN 12068-76, UNI EN 12068-77, UNI EN 12068-78, UNI EN 12068-79, UNI EN 12068-80, UNI EN 12068-81, UNI EN 12068-82, UNI EN 12068-83, UNI EN 12068-84, UNI EN 12068-85, UNI EN 12068-86, UNI EN 12068-87, UNI EN 12068-88, UNI EN 12068-89, UNI EN 12068-90, UNI EN 12068-91, UNI EN 12068-92, UNI EN 12068-93, UNI EN 12068-94, UNI EN 12068-95, UNI EN 12068-96, UNI EN 12068-97, UNI EN 12068-98, UNI EN 12068-99, UNI EN 12068-100.

LEGENDA

- P.C. PIANO DEI CENTRI
- Q.P. QUOTA PROGETTO
- P.S. PIANO SCAVO

Autostrada Asti-Cuneo

REGIONE PIEMONTE

PROVINCIA DI ASTI PROVINCIA DI CUNEO

COLLEGAMENTO AUTOSTRADALE ASTI - CUNEO

TRONCO II A21 (ASTI EST) - A6 (MARENE)
LOTTO 6 RODDI - DIGA ENEL

PROGETTO ESECUTIVO OPERE D'ARTE IN SEDE

GALLERIA DI VERDUNO
GALLERIA NATURALE
BY-PASS PEDONALE - SEZIONI TIPO B0

ARMATURA

Approvato: 09	Data: Mar 2015	Decisione: EMISSIONE	Redatto: Ing. Gatti	Completato: Ing. Sbarino	Approvato: Ing. Ghislandi	Scale: 2/6	Edizione: [E]-[d]	Rev: D.2.2.70
Approvato: 09	Data: Mar 2015	Decisione: EMISSIONE	Redatto: Ing. Gatti	Completato: Ing. Sbarino	Approvato: Ing. Ghislandi	Scale: 2/6	Edizione: [E]-[d]	Rev: D.2.2.70
Approvato: 09	Data: Mar 2015	Decisione: EMISSIONE	Redatto: Ing. Gatti	Completato: Ing. Sbarino	Approvato: Ing. Ghislandi	Scale: 2/6	Edizione: [E]-[d]	Rev: D.2.2.70
Approvato: 09	Data: Mar 2015	Decisione: EMISSIONE	Redatto: Ing. Gatti	Completato: Ing. Sbarino	Approvato: Ing. Ghislandi	Scale: 2/6	Edizione: [E]-[d]	Rev: D.2.2.70

PROGETTISTA & RESP. INTEGRAZIONE PRESTAZIONI SPECIALISTICHE:
Dot. Ing. Enrico Ghislandi
Albo di Milano N° A 16993

CONSULENZA SPECIALIZZATA
RCC S.p.A.
Via S. Pietro all'Orto 10, 20122 Milano

CONCESSIONARIA:
ENEL