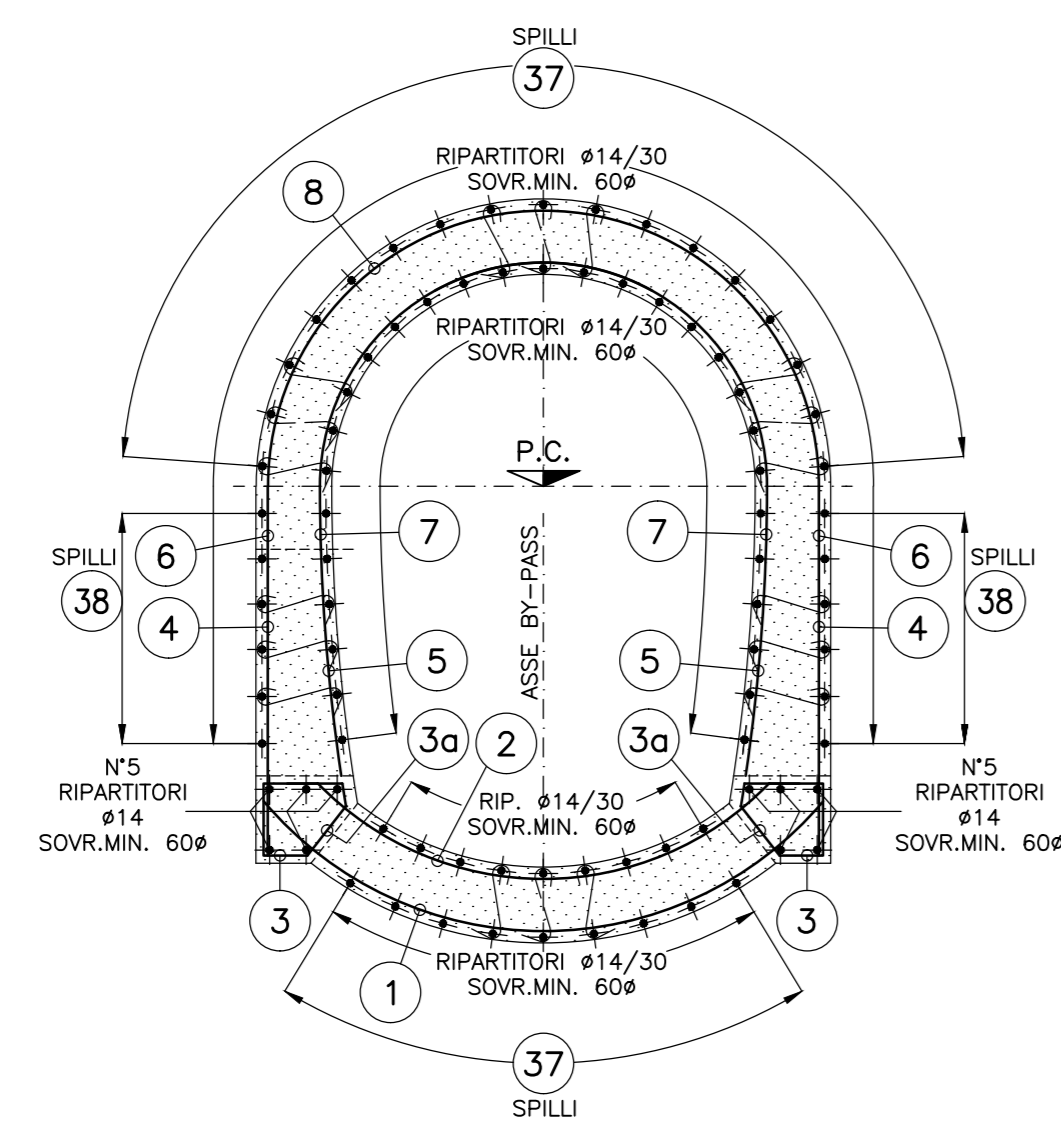


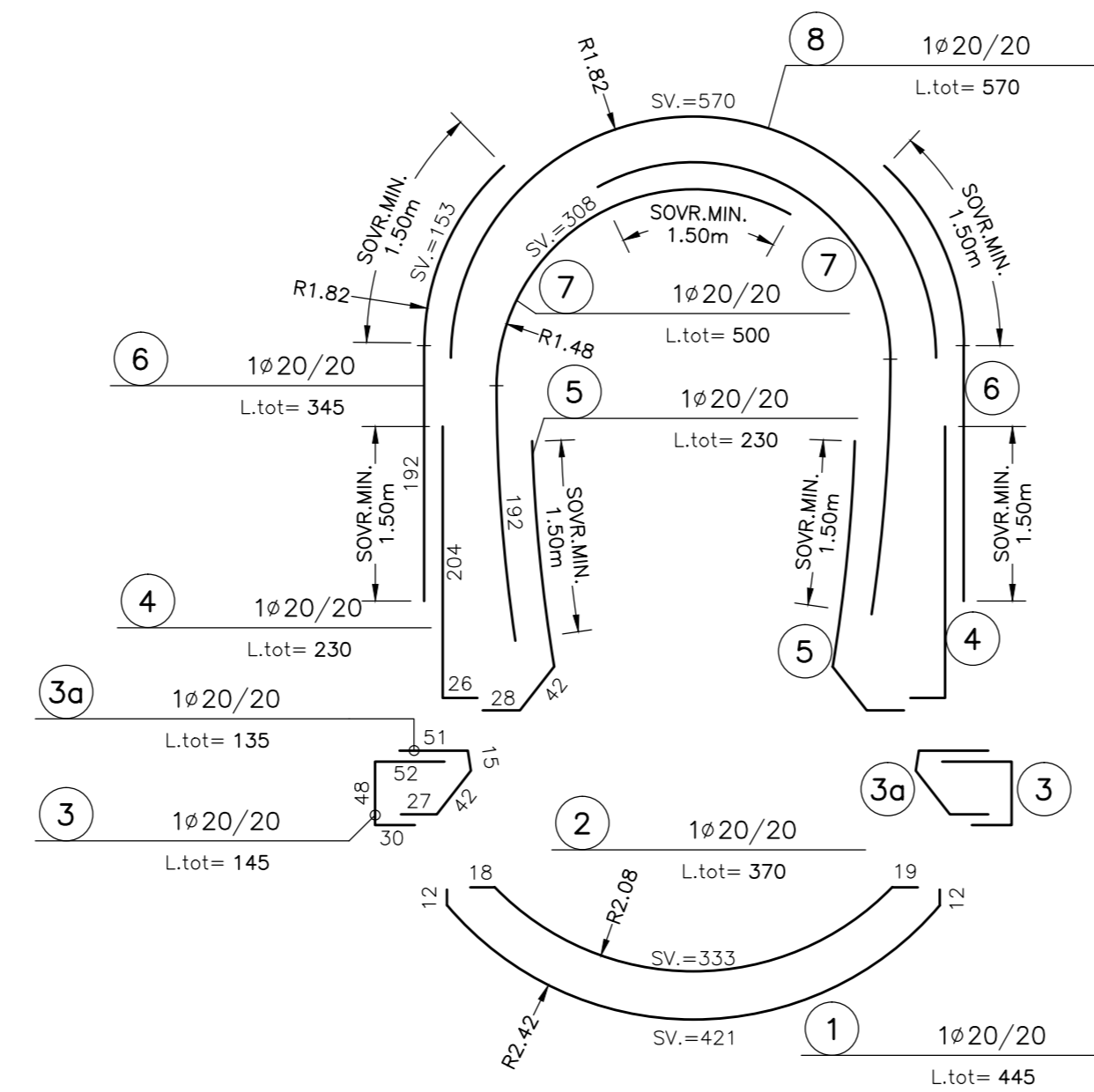
SEZIONE A-A

SCALA 1:50

SEZ. CORRENTE

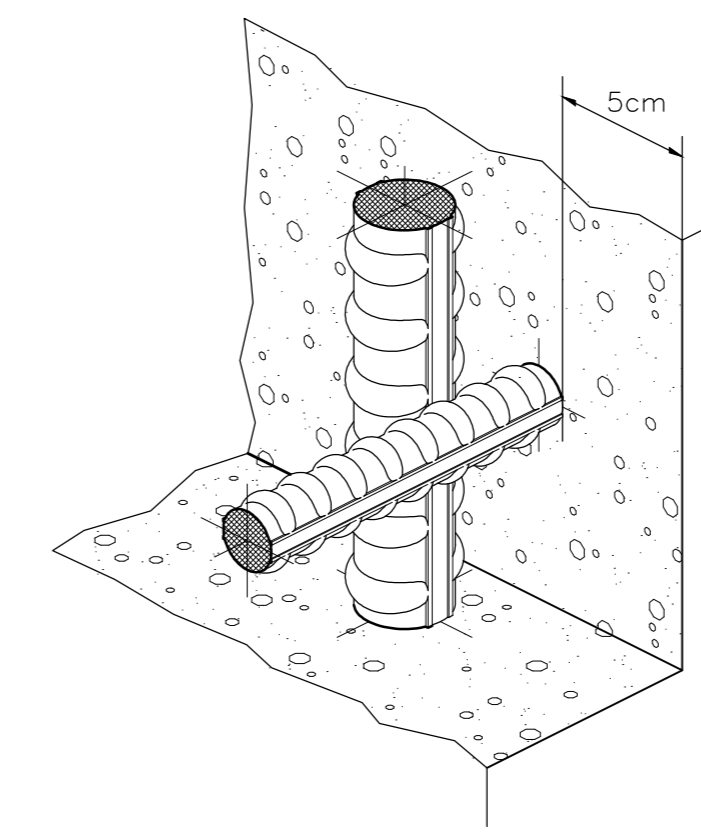


ESPLOSO



- 37 SPILLI #16 maglia 30cm(Trasv.)x40cm(Long.) L.tot=70
- 38 SPILLI #16 maglia 30cm(Trasv.)x20cm(Long.) L.tot=var.70-80

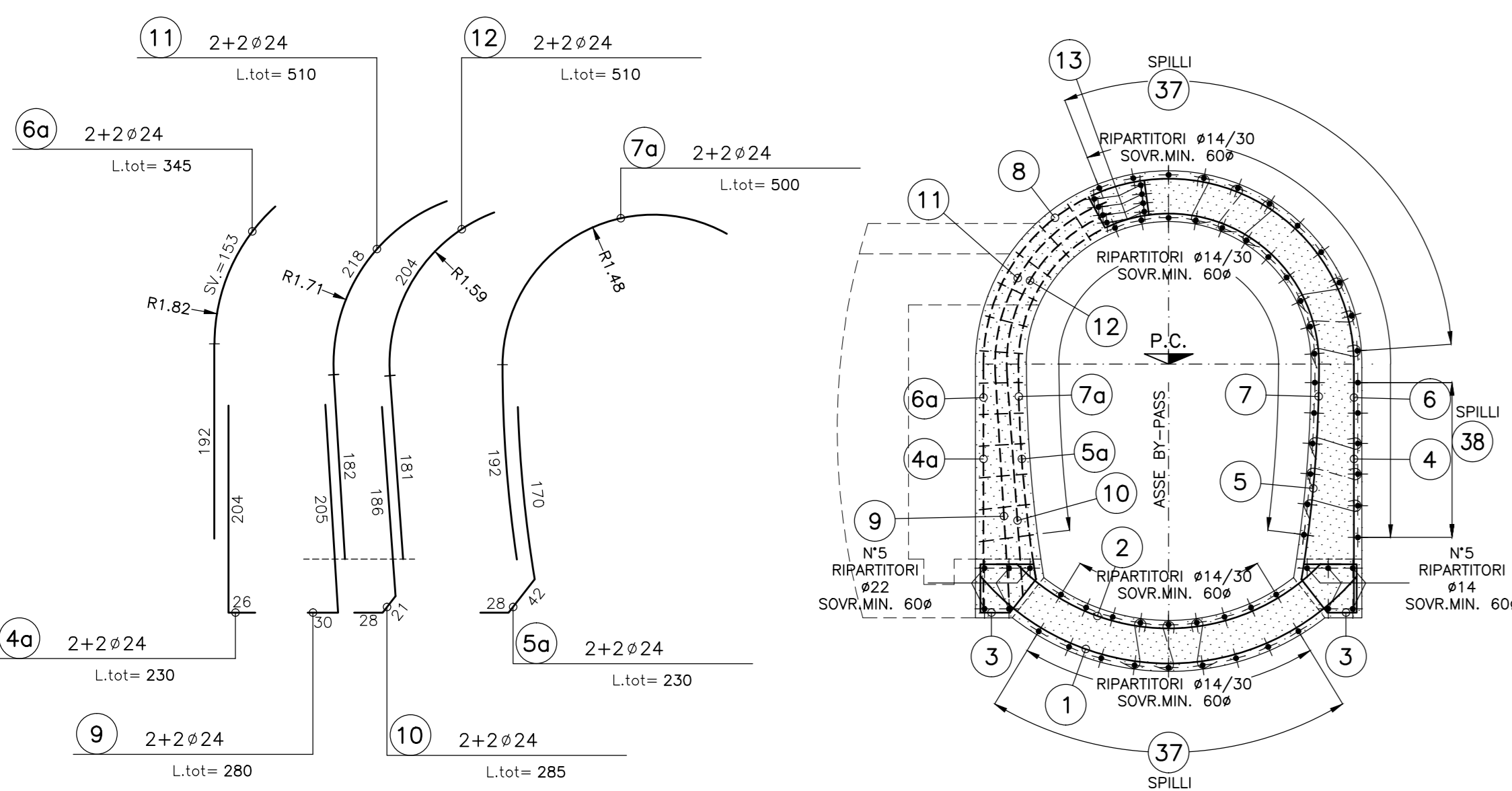
PARTICOLARE COPRIFERRO



SEZIONE B-B

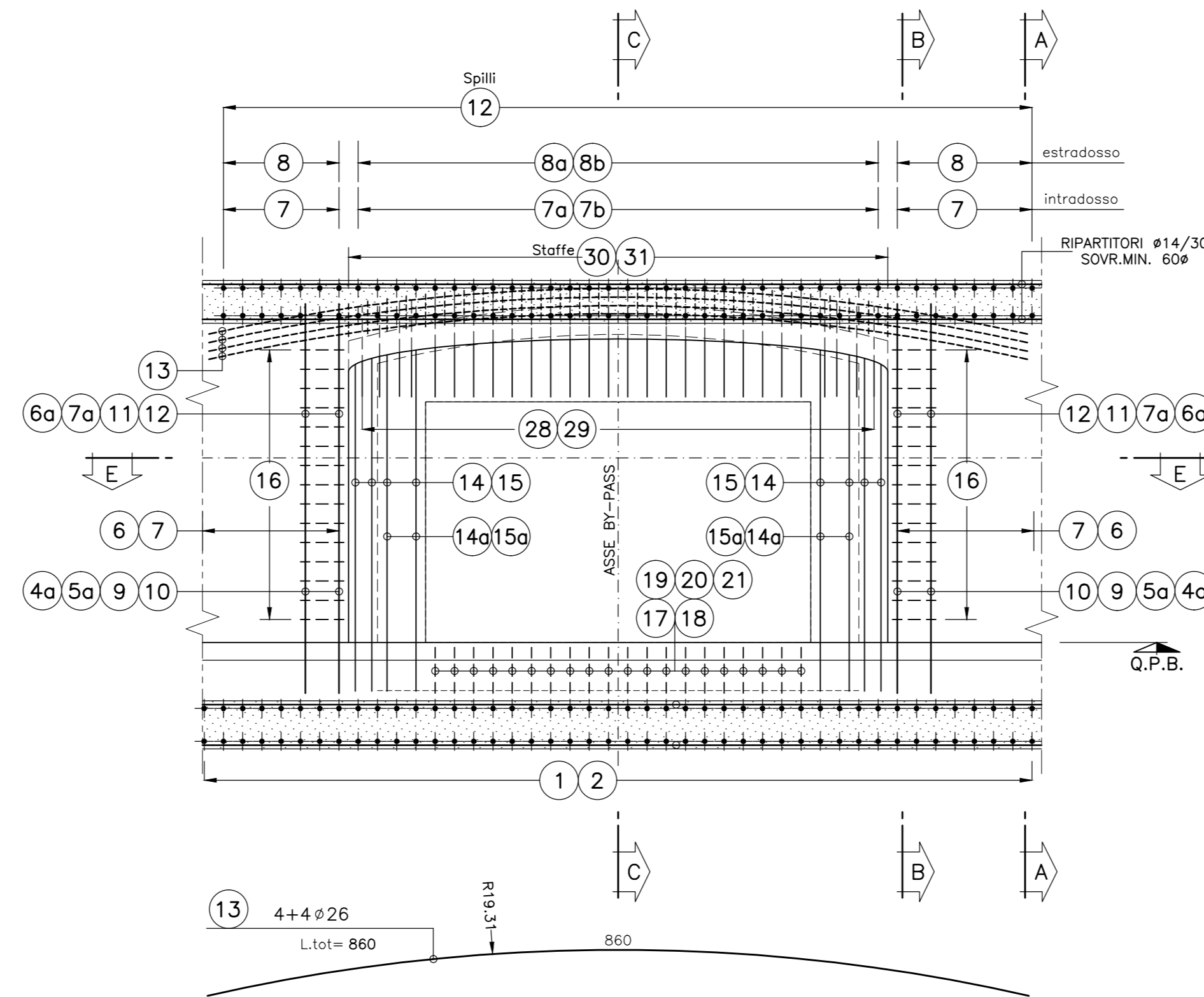
SCALA 1:50

ARMATURA RISPARMIO



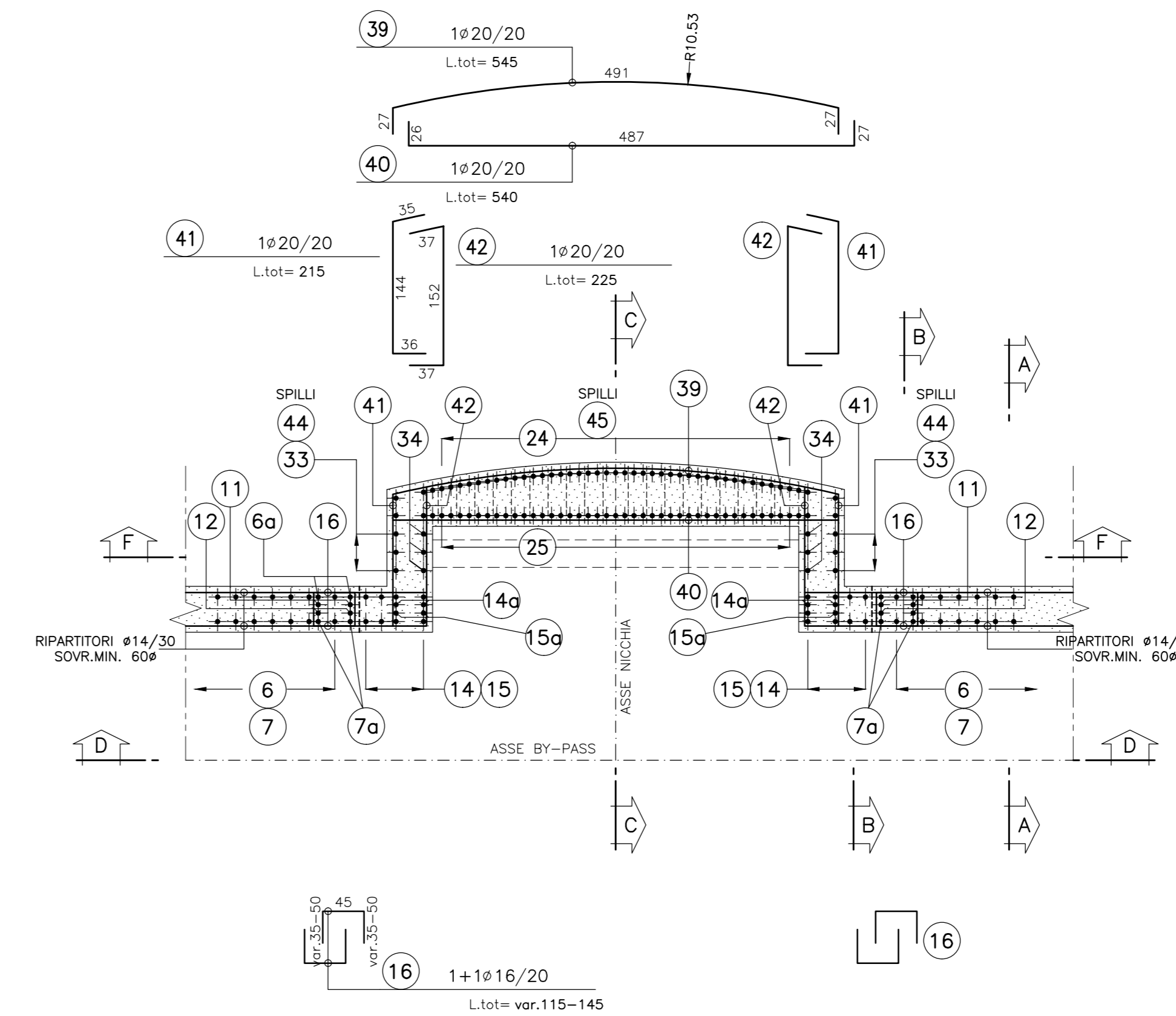
SEZIONE D-D

SCALA 1:50



SEZIONE E-E

SCALA 1:50



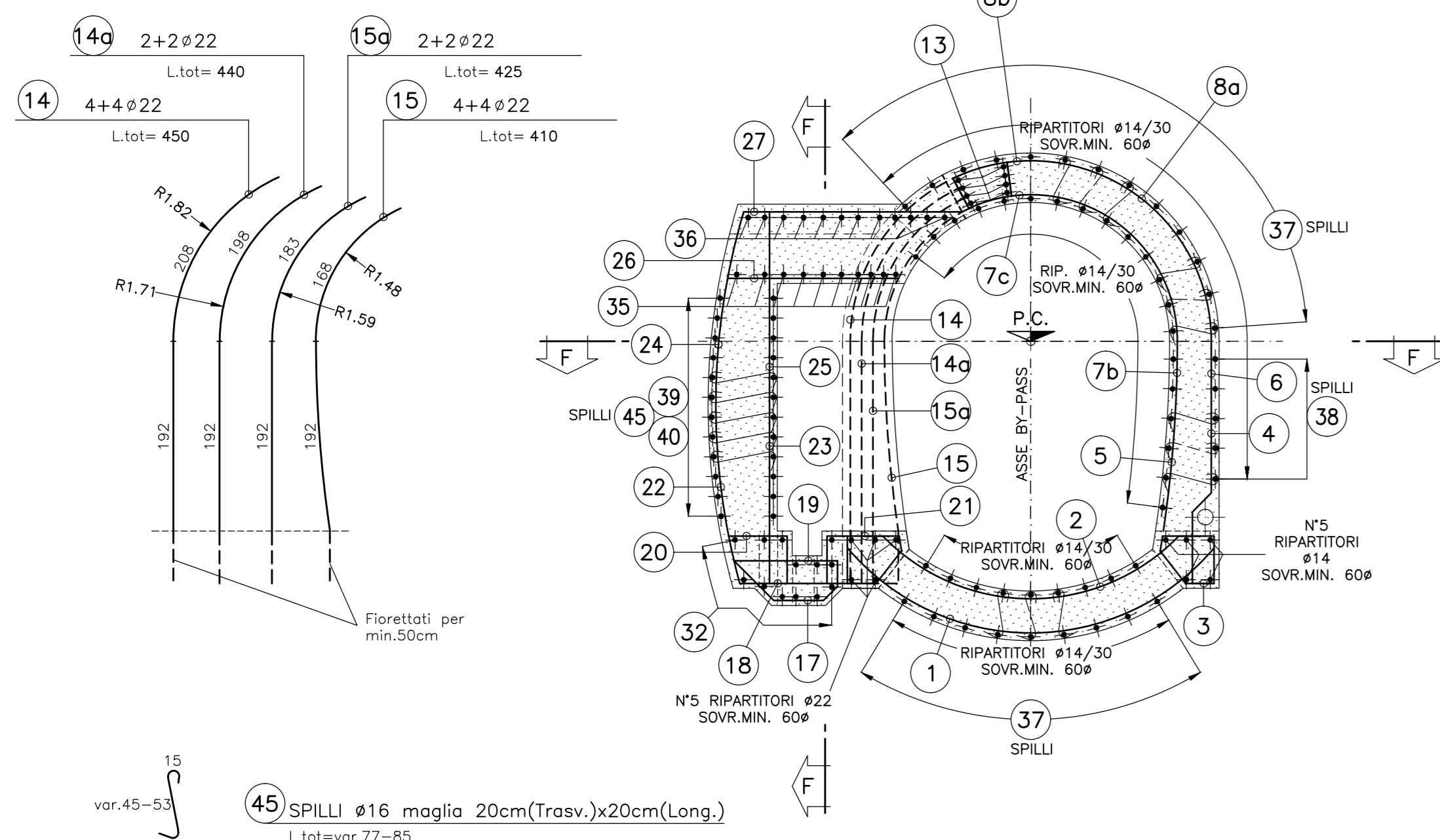
LEGENDA

- P.C. PIANO DEI CENTRI
- Q.P. QUOTA PROGETTO
- P.S. PIANO SCAVO

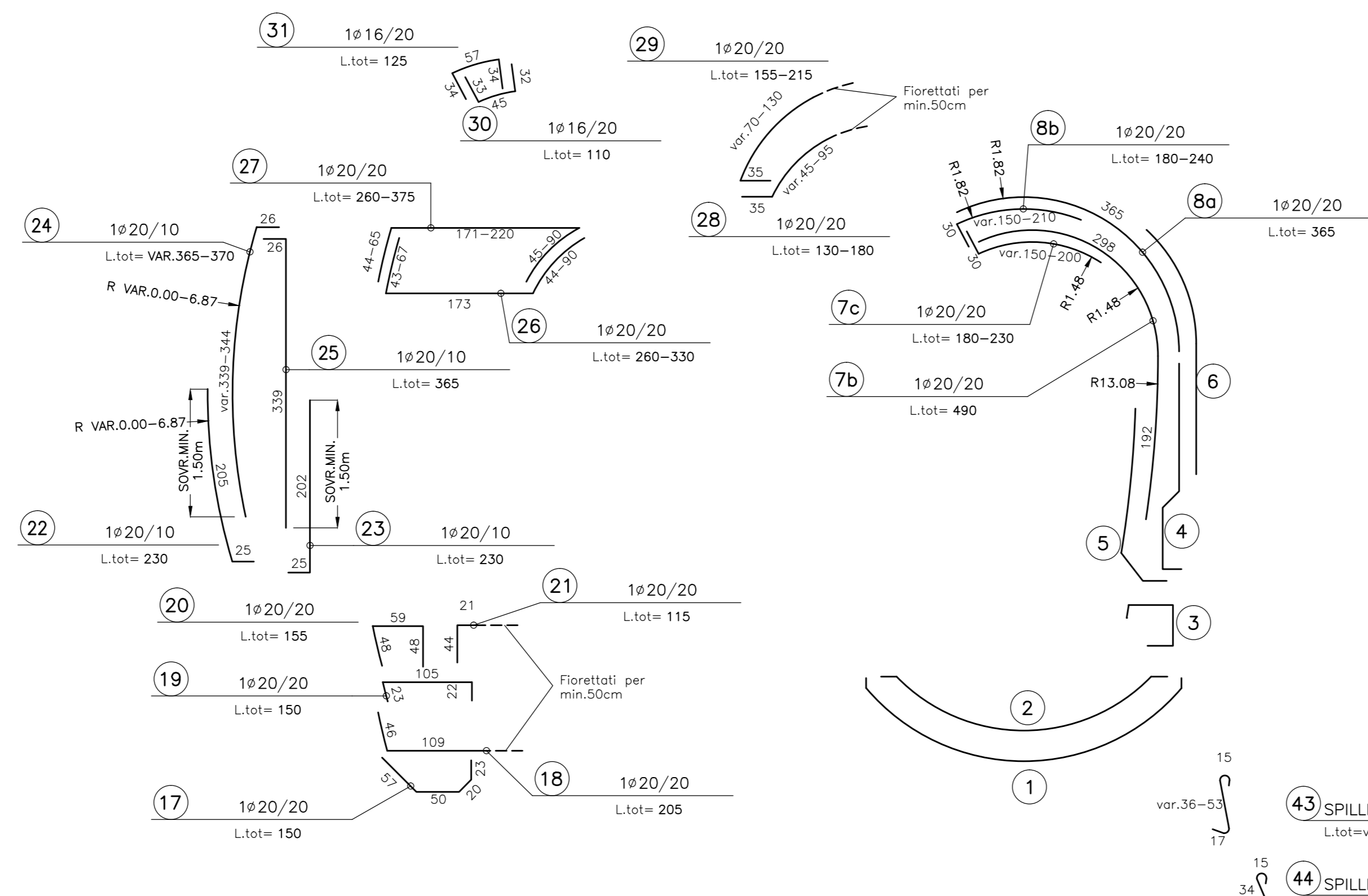
SEZIONE C-C

SCALA 1:50

ARMATURA COMPLETAMENTO



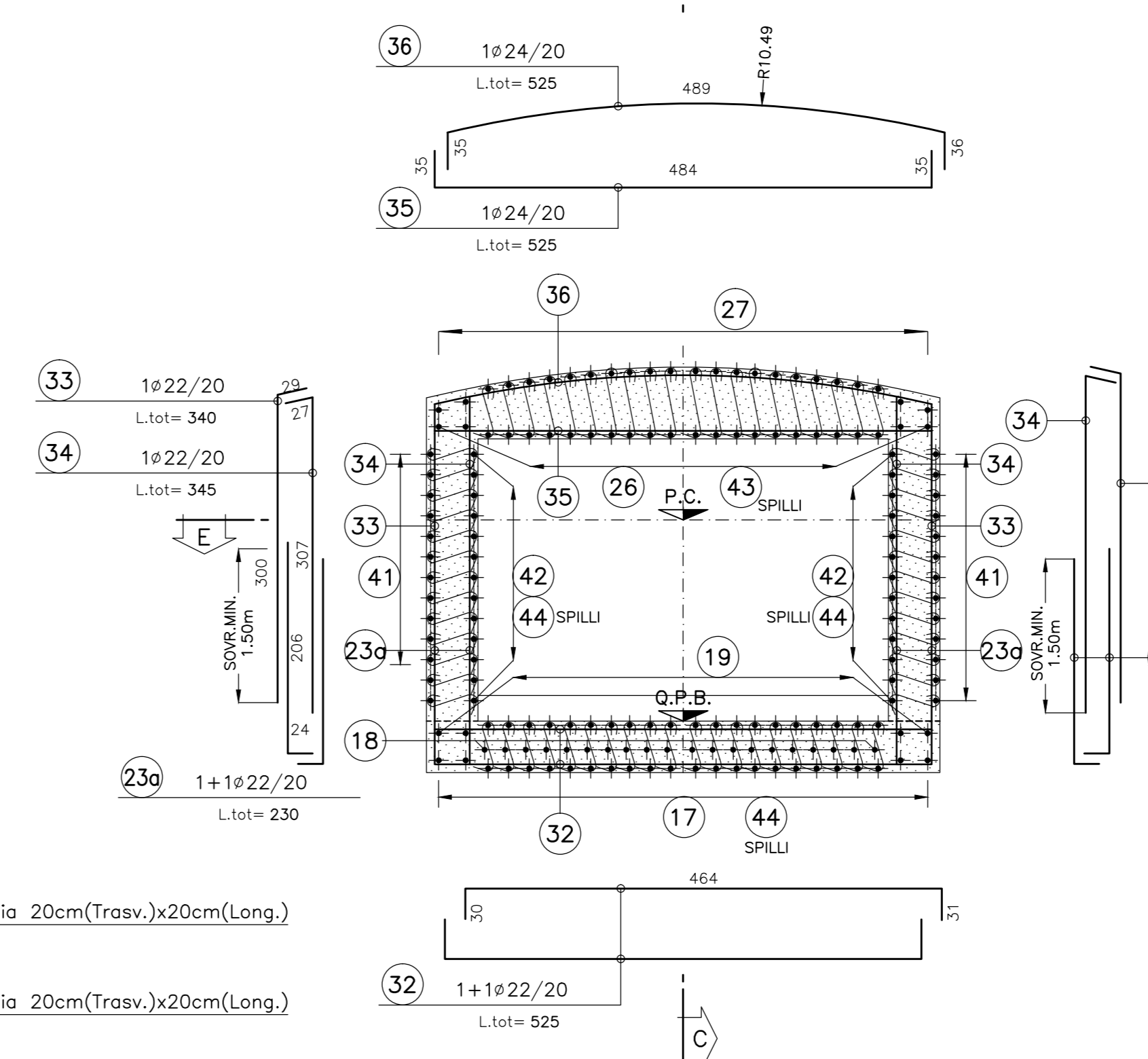
ESPLOSO



- 43 SPILLI #16 maglia 20cm(Trasv.)x20cm(Long.) L.tot=var.68-85
- 44 SPILLI #16 maglia 20cm(Trasv.)x20cm(Long.) L.tot=85

SEZIONE F-F

SCALA 1:50



**TABELLA MATERIALI**

**- CALCESTRUZZO OPERE IN C.A.**  
 Betonbeton: C20/25  
 Classe di resistenza minima C20/25, f<sub>ck</sub> 20 MPa  
 Classe di compattezza f<sub>ctd</sub> 130  
 Per la classe di compattezza f<sub>ctd</sub> 130, f<sub>ctd</sub> 130 MPa  
 Classe di resistenza minima C20/25, f<sub>ck</sub> 20 MPa  
 Classe di compattezza f<sub>ctd</sub> 130  
 Per la classe di compattezza f<sub>ctd</sub> 130, f<sub>ctd</sub> 130 MPa  
 Classe di resistenza minima C20/25, f<sub>ck</sub> 20 MPa  
 Classe di compattezza f<sub>ctd</sub> 130  
 Per la classe di compattezza f<sub>ctd</sub> 130, f<sub>ctd</sub> 130 MPa

**- ACCIAIO PER C.A.**  
 B40C  
 Resistenza minima caratteristica: f<sub>yk</sub> 400 MPa  
 Resistenza minima a rottura: f<sub>tk</sub> 460 MPa  
 Allungamento a rottura: ε<sub>k</sub> 20%  
 Coefficiente di attrito: μ 0,45  
 Lunghezza di ancoraggio: l<sub>an</sub> 30 d  
 Lunghezza di ancoraggio per barre a spirale: l<sub>an</sub> 30 d  
 Lunghezza di ancoraggio per barre a spirale: l<sub>an</sub> 30 d

**- IMPERMEABILIZZAZIONE**  
 Composto di strati di gesso e filo scario di spessore 0,3 mm, sovrapposizione tra i fili 200 cm, fissati con chiodi con chiodi a spina.  
 Guaina in PVC impermeabile di spessore 0,3 mm, sovrapposizione tra i fili 200 cm, fissata con chiodi a spina.  
 Solare in bit. impermeabile.

**- CALCESTRUZZO MAGRO**  
 Classe di resistenza minima a compressione C12/15  
 R<sub>ck</sub> ≥ 15 MPa

**Autostrada Asti-Cuneo**

REGIONE PIEMONTE  
 PROVINCIA DI ASTI PROVINCIA DI CUNEO

**COLLEGAMENTO AUTOSTRADALE ASTI - CUNEO**  
 TRONCO II A21 (ASTI EST) - A6 (MARENE)  
 LOTTO 6 RODDI - DIGA ENEL

**PROGETTO ESECUTIVO OPERE D'ARTE IN SEDE**

**GALLERIA DI VERDUNO GALLERIA NATURALE BY-PASS PEDONALE - SEZIONI TIPO C2**

**ARMATURA**

Approvato: 09	Data: Mar 2015	Decisione: EMISSIONE	Prodotto: Ing. Galli	Completato: Ing. Sbarino	Approvato: Ing. Ghislandi	Scale: 2/8	Edizione: [E]-[d]	Rev: D.2.2.72
Approvato: 09	Data: Mar 2015	Decisione: EMISSIONE	Prodotto: Ing. Galli	Completato: Ing. Sbarino	Approvato: Ing. Ghislandi	Scale: 2/8	Edizione: [E]-[d]	Rev: D.2.2.72
Approvato: 09	Data: Mar 2015	Decisione: EMISSIONE	Prodotto: Ing. Galli	Completato: Ing. Sbarino	Approvato: Ing. Ghislandi	Scale: 2/8	Edizione: [E]-[d]	Rev: D.2.2.72
Approvato: 09	Data: Mar 2015	Decisione: EMISSIONE	Prodotto: Ing. Galli	Completato: Ing. Sbarino	Approvato: Ing. Ghislandi	Scale: 2/8	Edizione: [E]-[d]	Rev: D.2.2.72

PROGETTISTA & RESP. INTEGRAZIONE PRESTAZIONI SPECIALISTICHE:  
 Dott. Ing. Enrico Ghislandi  
 Abto di Milano  
 N° A 16993

CONSULENZA SPECIALIZZATA  
**ROCCASOLI** S.p.A.  
 Via S. Maria Maddalena, 10  
 10121 TORINO

CONCESSIONARIA:  
**ENEL**