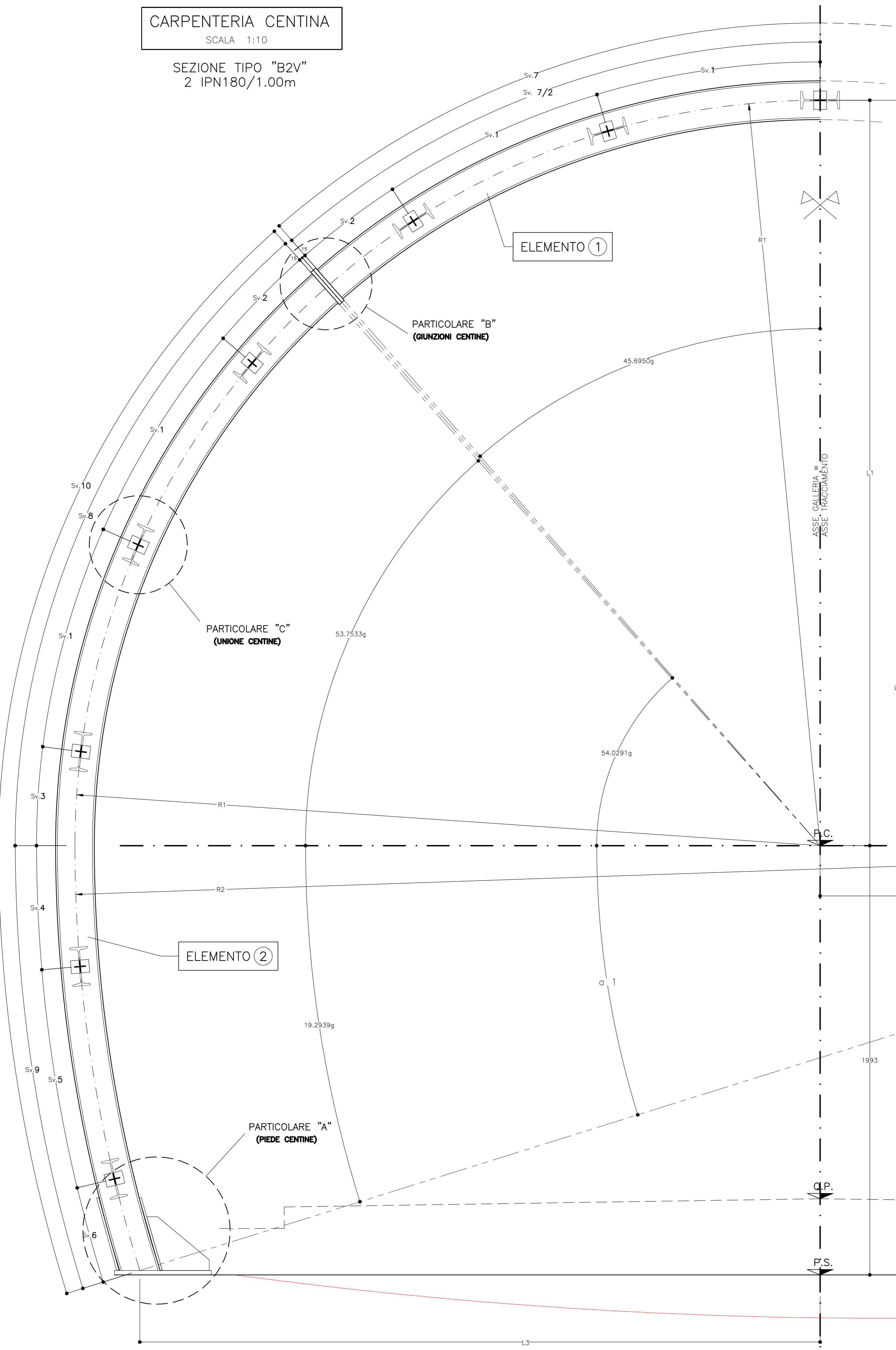


**CARPENTERIA CENTINA**

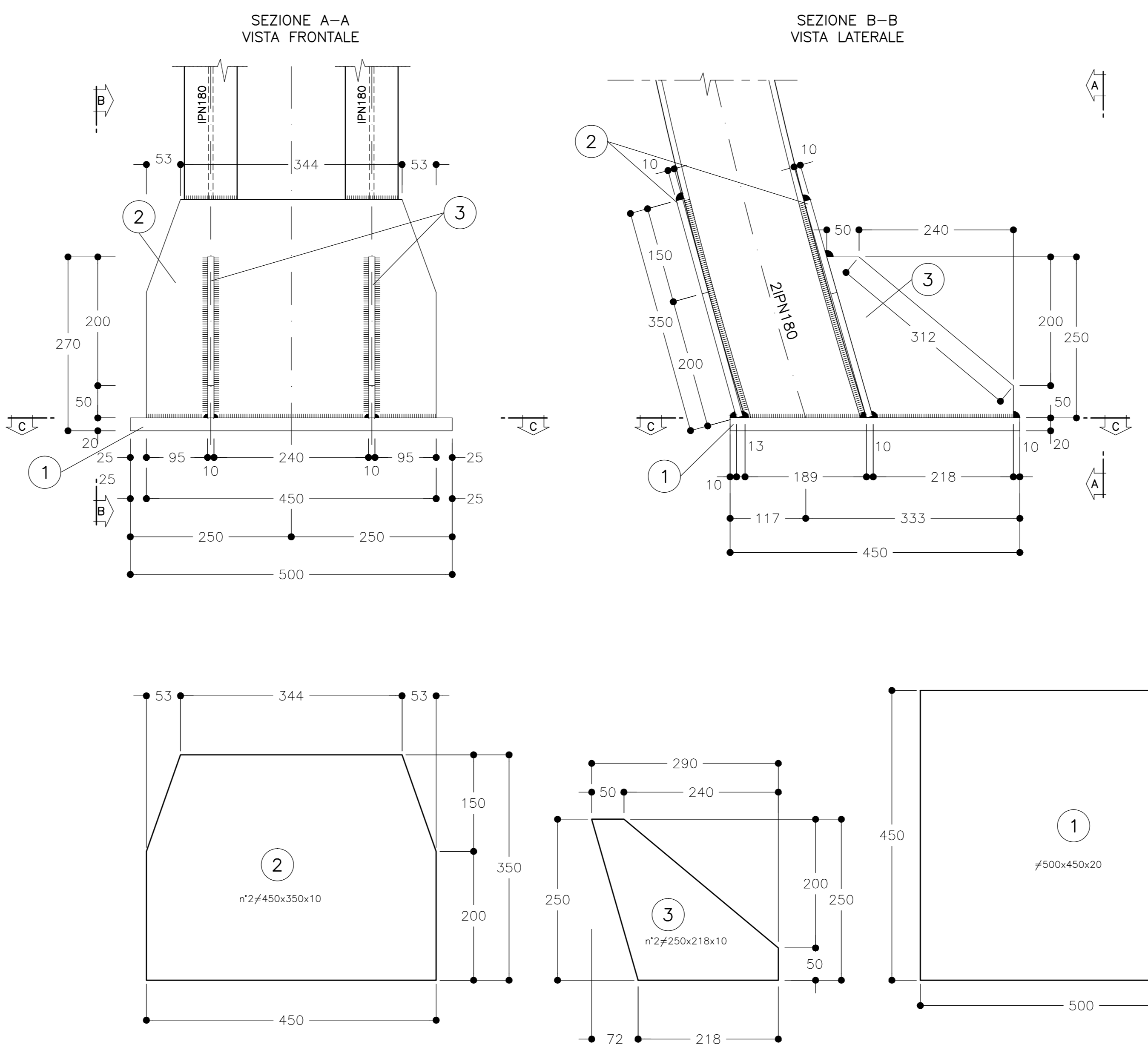
SCALA 1:10

SEZIONE TIPO "B2V"  
2 IPN180/1.00m



**PARTICOLARE "A"**  
SCALA 1:5

PIEDE CENTINE



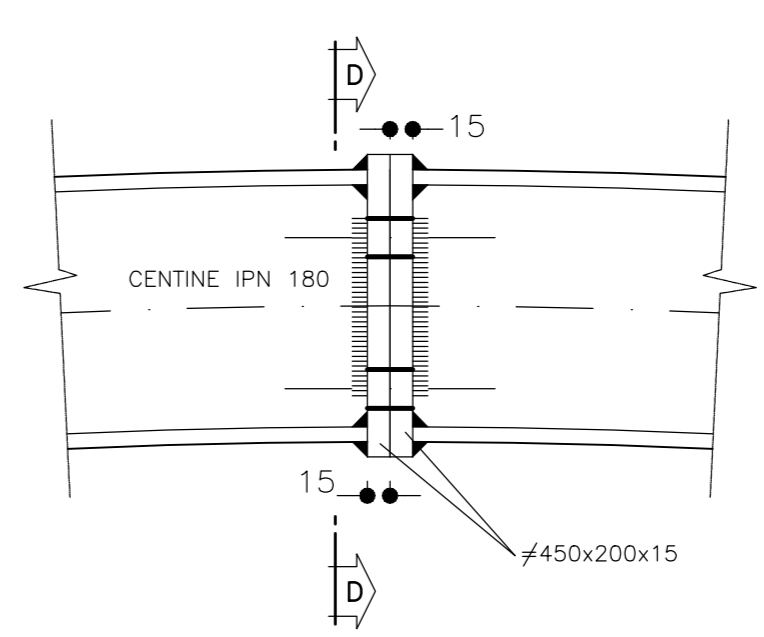
**TABELLA PIASTRE PIEDE (\*1)**

①	n°1+1	VEDI ESPLOSO Sp=20
②	n°2+2	VEDI ESPLOSO Sp=10
③	n°2+2	VEDI ESPLOSO Sp=10

(\*1) QUANTITA' RIFERITE ALLA CENTINA COMPLETA

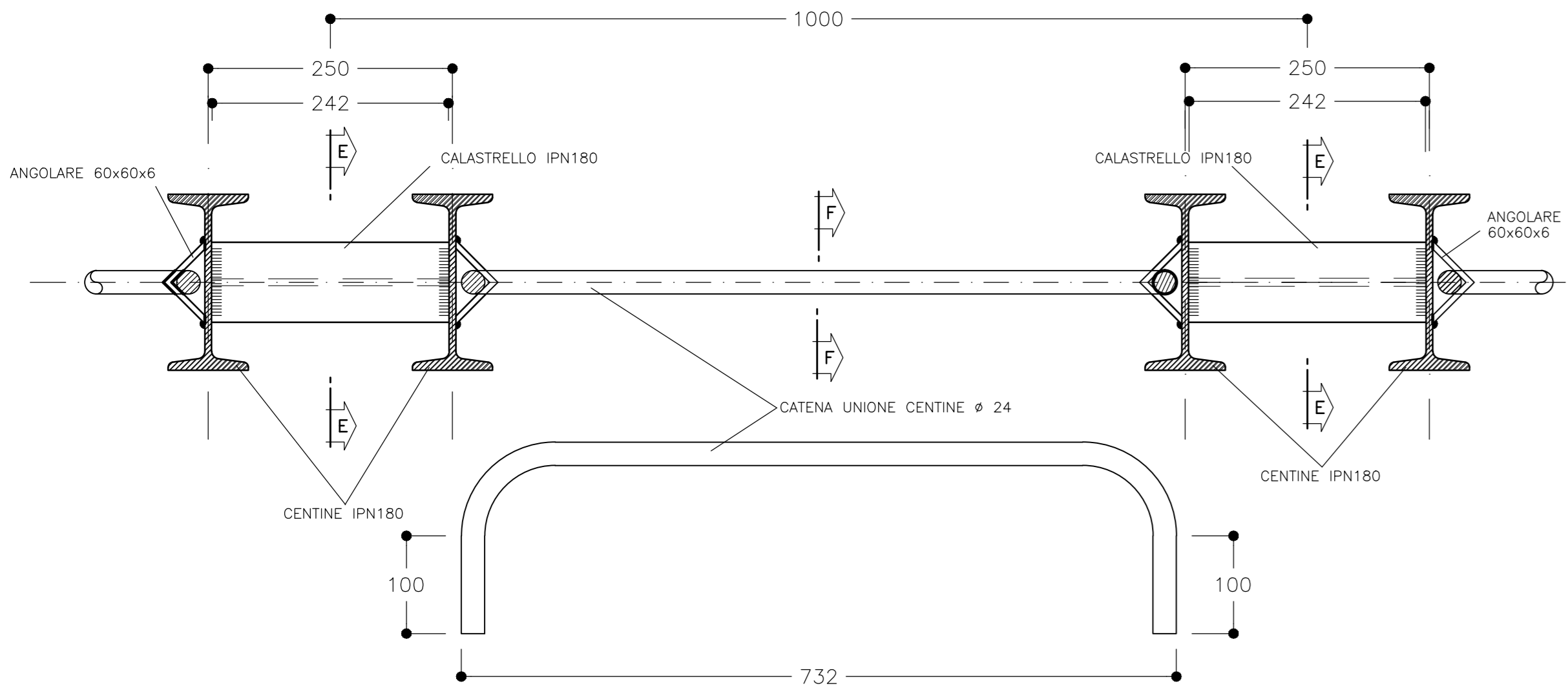
**PARTICOLARE "B"**  
SCALA 1:5

GIUNZIONE CENTINE



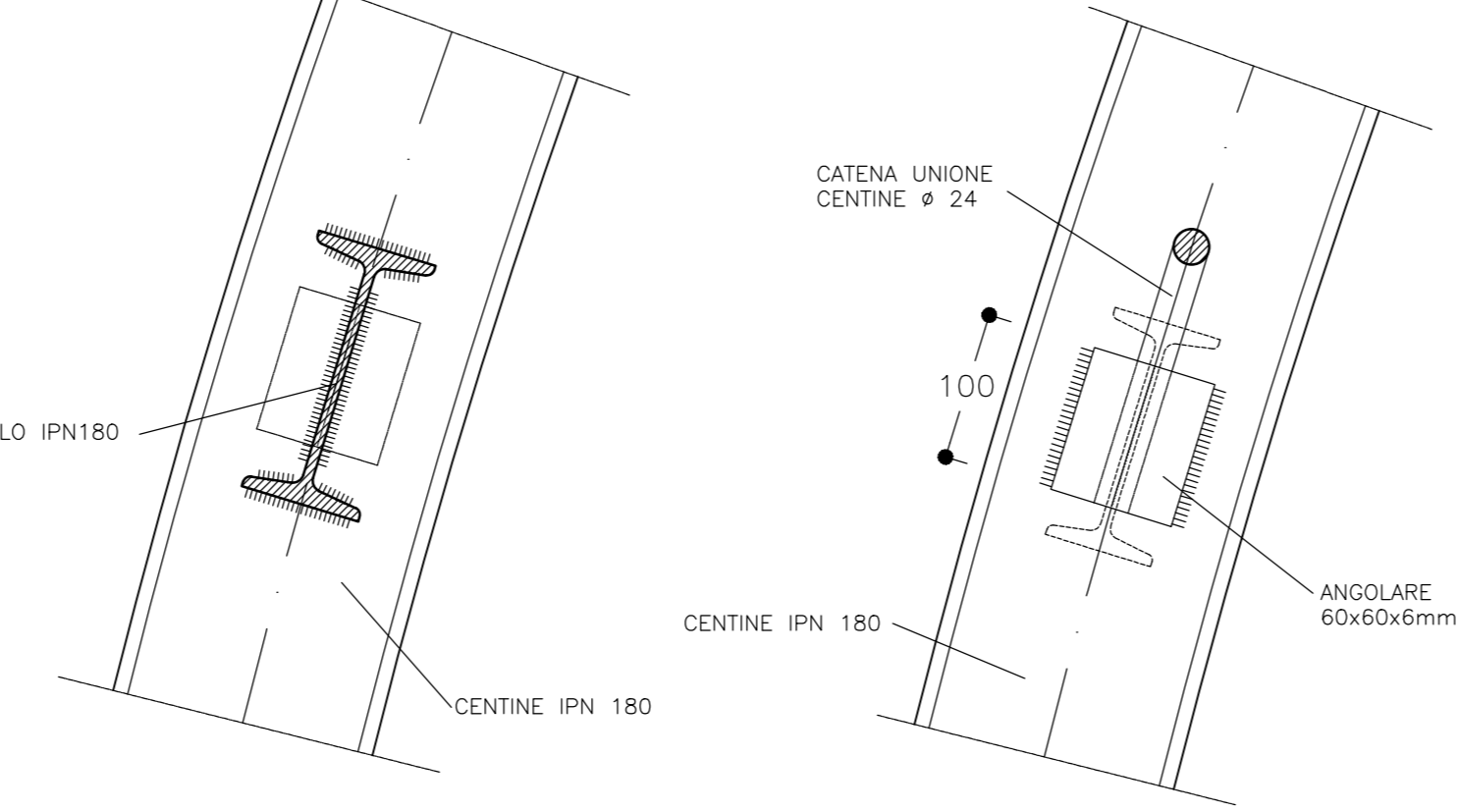
**PARTICOLARE "C"**  
SCALA 1:5

UNIONE CENTINE



SEZIONE E-E

SEZIONE F-F



**NOTE GENERALI**

**CARATTERISTICHE DEI MATERIALI E SPECIFICHE TECNICHE**

CENTINE METALLICHE:	
ACCIAIO CENTINE/PROFILO/CAVITÀ/CASTRILLI	S275JR o superiore
ACCIAIO PIASTRE	S275JR o superiore
ACCIAIO CATENE CENTINE	R450C
BULLONI E DADI	Classe 8.8

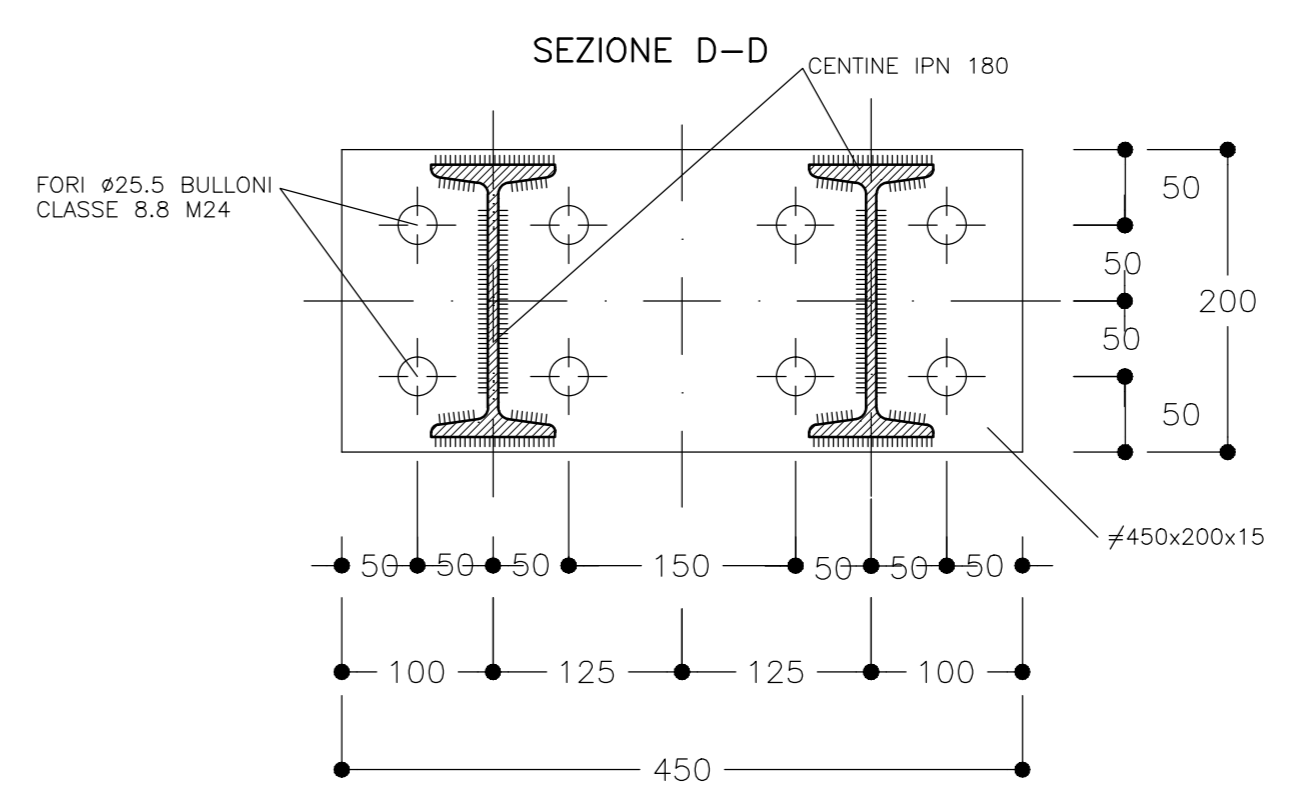
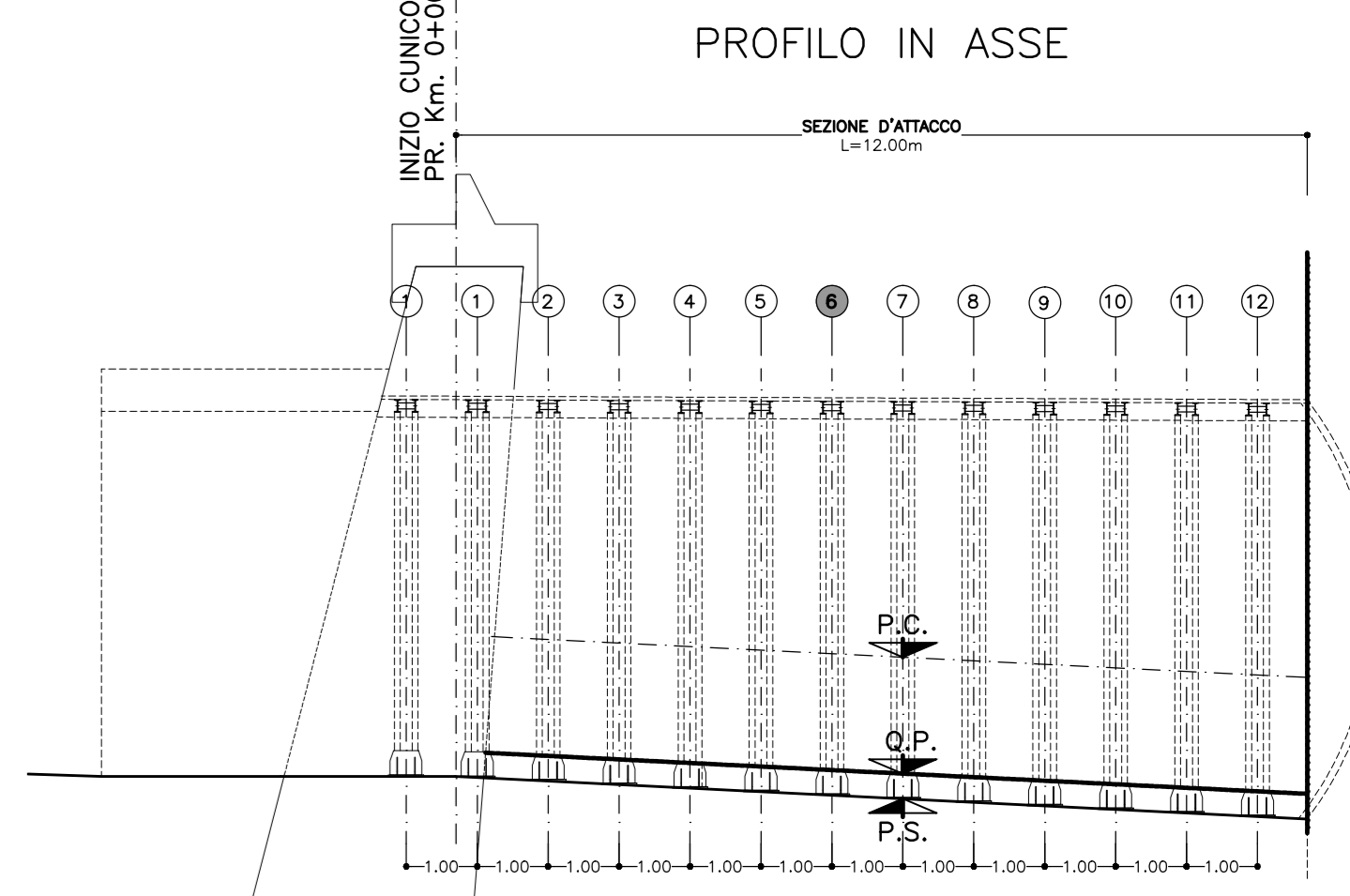
**NOTA BENE**

- LE MISURE E GLI SVILUPPI DELLE CENTINE SONO CALCOLATI RISPETTO AI LORO ASSI, AL NETTO DELLE PIASTRE.
- LE MISURE SONO ESPRESSE IN MILLIMETRI.

**LEGENDA**

- P.C.	PIANO DEI CENTRI
- Q.P.	QUOTA PROGETTO
- P.S.	PIANO SCAVO

**DISPOSIZIONE CENTINE**  
SCALA 1:100



**GEOMETRIA ELEMENTI VARIABILI (CENTINA IPN180)**

CENTINA N°	NUMERO PEZZI(*)	ELEMENTO ①										ELEMENTO ②										VALORI RETTILI		
		R1	SV=1	SV=2	SV=7/2	SV=7	R2	SV=1	SV=2	SV=3	SV=4	SV=5	SV=6	SV=9	SV=10	α 1	L1	L2	L3					
①	1	3233	934	452	2320	4640	2	3233	934	452	409	543	965	498	2728	2006	4774	20.00994	3233	5206	2920			
②	1	3279	947	459	2353	4706	2	3279	947	459	415	546	972	487	2768	2006	4774	19.98224	3279	5252	2968			
③	1	3325	960	465	2386	4772	2	3325	960	465	421	550	979	476	2807	2005	4812	19.71711	3325	5298	3017			
④	1	3370	974	472	2419	4838	2	3370	974	472	427	554	986	464	2845	2005	4850	19.57329	3370	5344	3065			
⑤	1	3416	987	478	2452	4904	2	3416	987	478	432	558	993	453	2884	2004	4888	19.43229	3416	5390	3113			
⑥	1	3462	1000	485	2485	4970	2	3462	1000	485	438	562	1000	442	2922	2004	4927	19.29329	3462	5435	3161			
⑦	1	3508	1013	492	2518	5036	2	3508	1013	492	444	566	1007	431	2962	2004	4966	19.15629	3508	5481	3209			
⑧	1	3554	1027	498	2551	5102	2	3554	1027	498	450	570	1014	419	3001	2003	5004	19.02129	3554	5527	3257			
⑨	1	3600	1040	505	2584	5168	2	3600	1040	505	456	574	1021	408	3040	2003	5043	18.88879	3600	5573	3305			
⑩	1	3645	1053	512	2617	5234	2	3645	1053	512	461	578	1028	397	3079	2002	5081	18.75729	3645	5619	3353			
⑪	1	3691	1066	518	2651	5300	2	3691	1066	518	467	582	1035	386	3118	2002	5120	18.62819	3691	5665	3400			
⑫	1	3737	1079	525	2684	5366	2	3737	1079	525	473	585	1042	374	3157	2001	5158	18.50029	3737	5710	3448			

(\*1) QUANTITA' RIFERITE ALL'INTERA CENTINA

**COLLEGAMENTO AUTOSTRADALE ASTI - CUNEO**  
TRONCO II A21 (ASTI EST) - A6 (MARENE)  
LOTTO 6 RODDI - DIGA ENEL

PROGETTO ESECUTIVO  
OPERE D'ARTE IN SEDE

GALLERIA DI VERDUNO  
CUNICOLO IMBOCCO LATO CHERASCO  
SEZIONE D'ATTACCO  
CARPENTERIA CENTINA

Approvato:	Data:	Decisione:	Emisore:	Revisione:	Completato:	Approvato:	Data:	Decisione:	Emisore:	Revisione:	Completato:	Approvato:	Data:	Decisione:	Emisore:	Revisione:	Completato:	Approvato:	Data:	Decisione:	Emisore:	Revisione:	Completato:	
	09	Mar	2015																					

PROGETTISTA e RESP. INTEGRAZIONE PRESTAZIONI SPECIALIZZATE:  
Dott. Ing. Enrico Ghislandi  
Abbo di Milano  
N° A 16993

CONSULENZA SPECIALIZZATA  
RCC S.p.A.  
INGEGNERIA E ARCHITETTURA