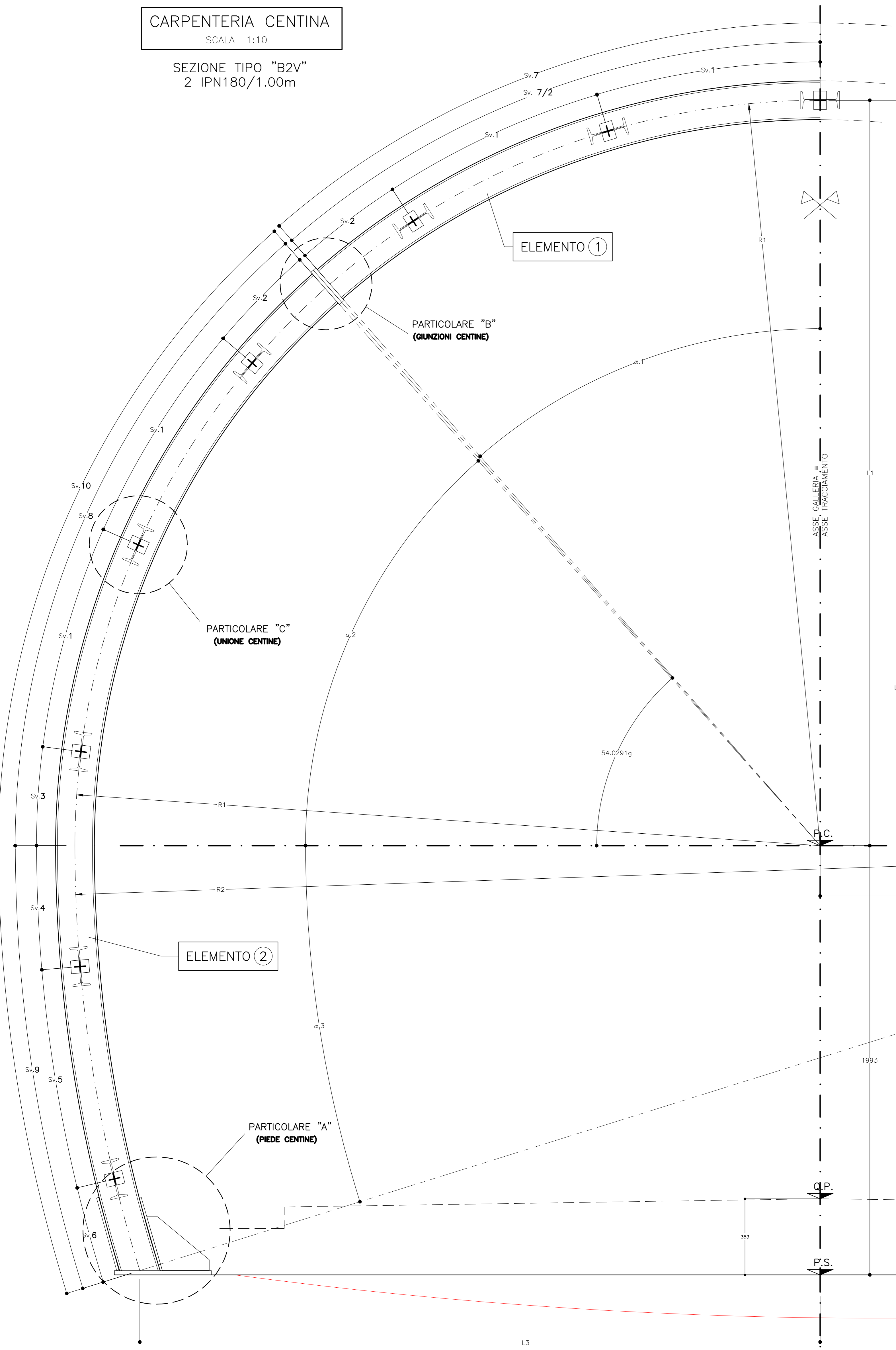


**CARPENTERIA CENTINA**

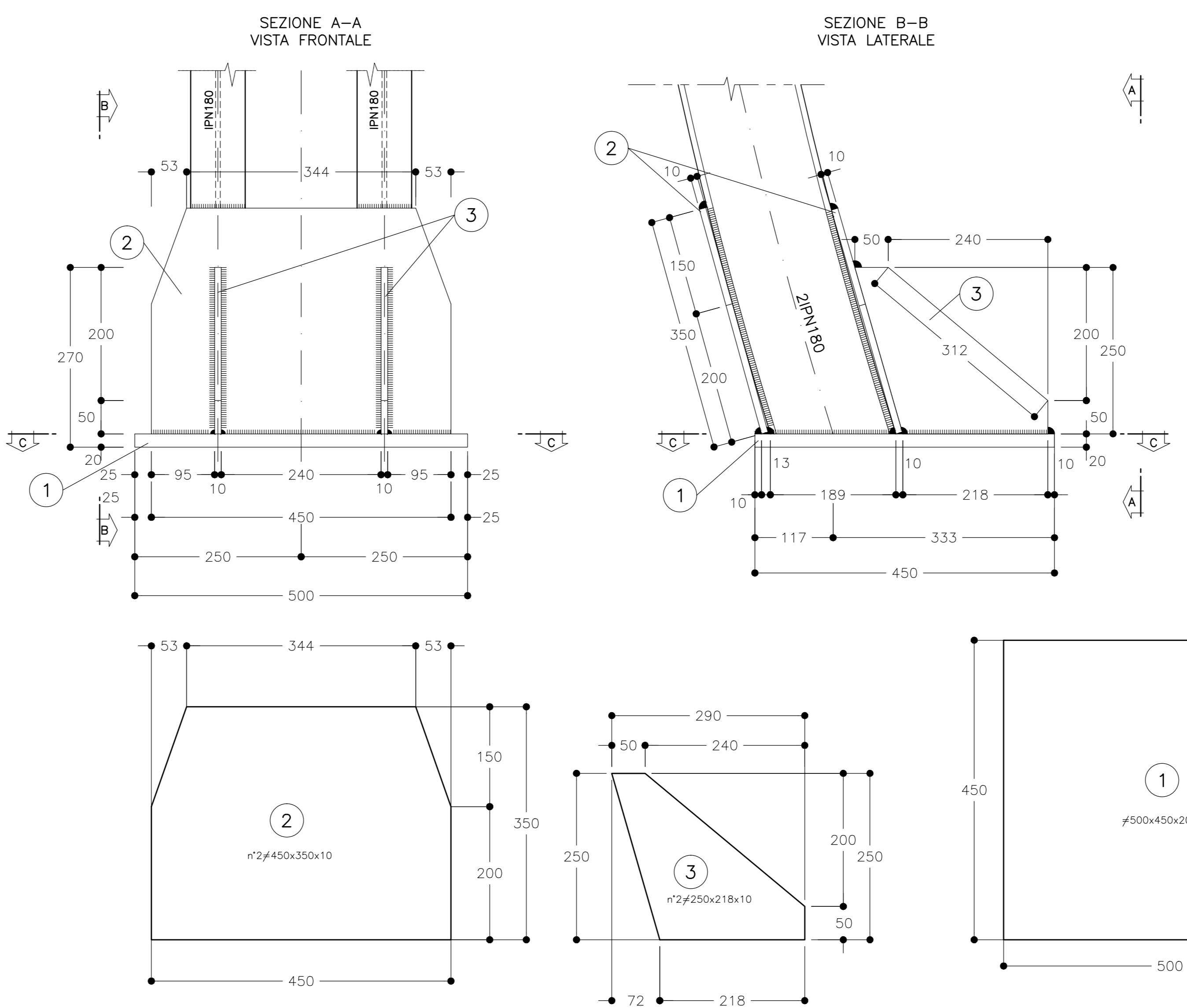
SCALA 1:10

SEZIONE TIPO "B2V"  
2 IPN180/1.00m



**PARTICOLARE "A"**  
SCALA 1:5

PIEDE CENTINE



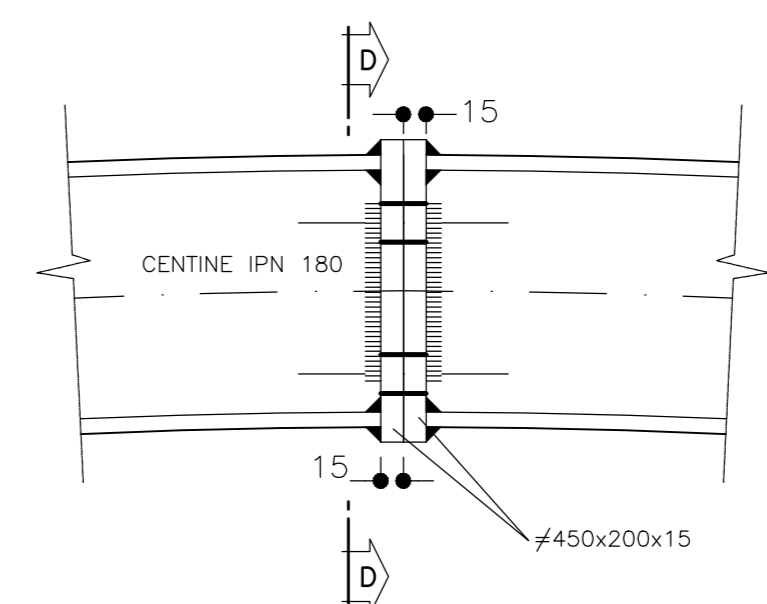
**TABELLA PIASTRE PIEDE (\*1)**

①	n°1+1	VEDI ESPLOSO Sp=20
②	n°2+2	VEDI ESPLOSO Sp=10
③	n°2+2	VEDI ESPLOSO Sp=10

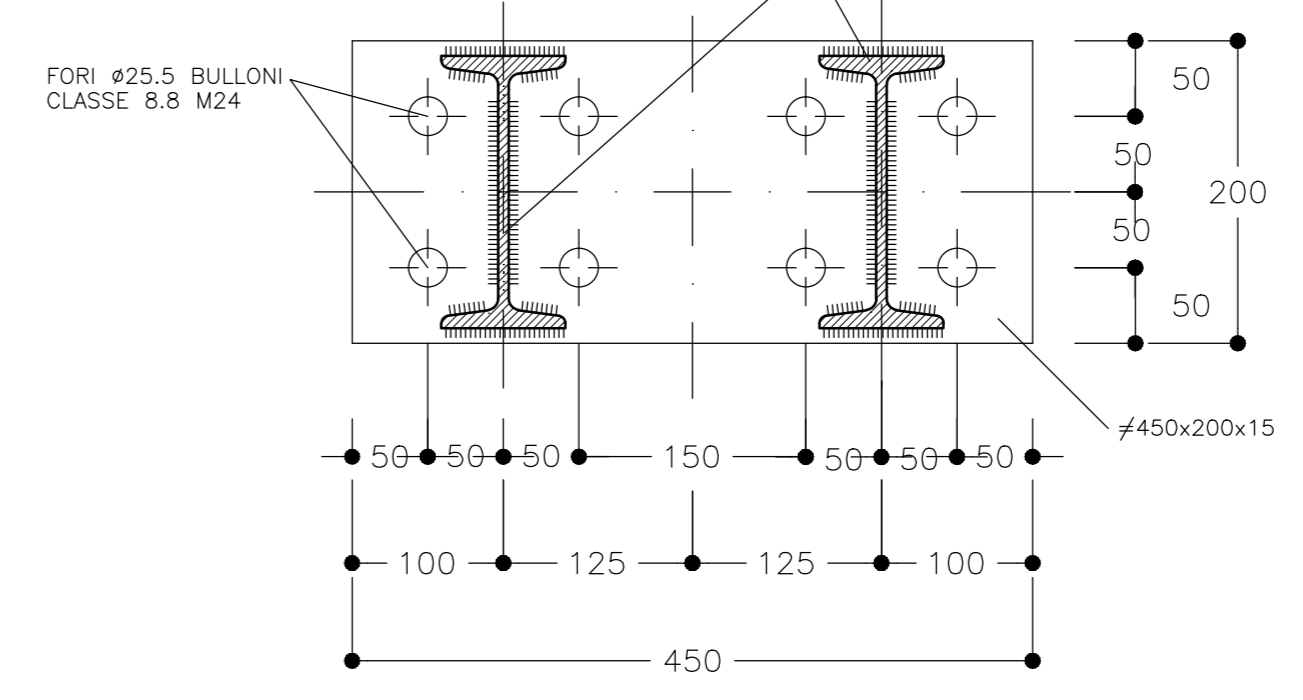
(\*1) QUANTITA' RIFERITE ALLA CENTINA COMPLETA

**PARTICOLARE "B"**  
SCALA 1:5

GIUNZIONE CENTINE

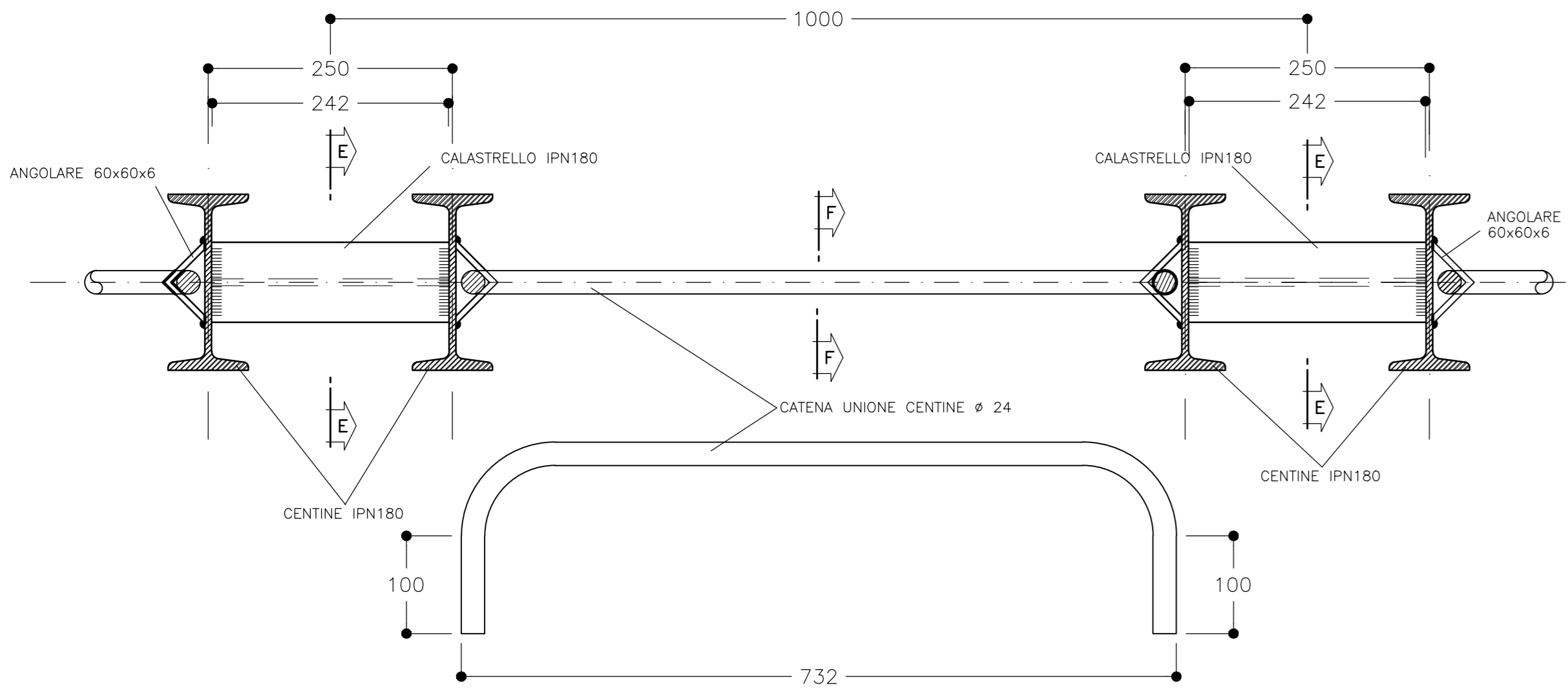


**SEZIONE D-D**

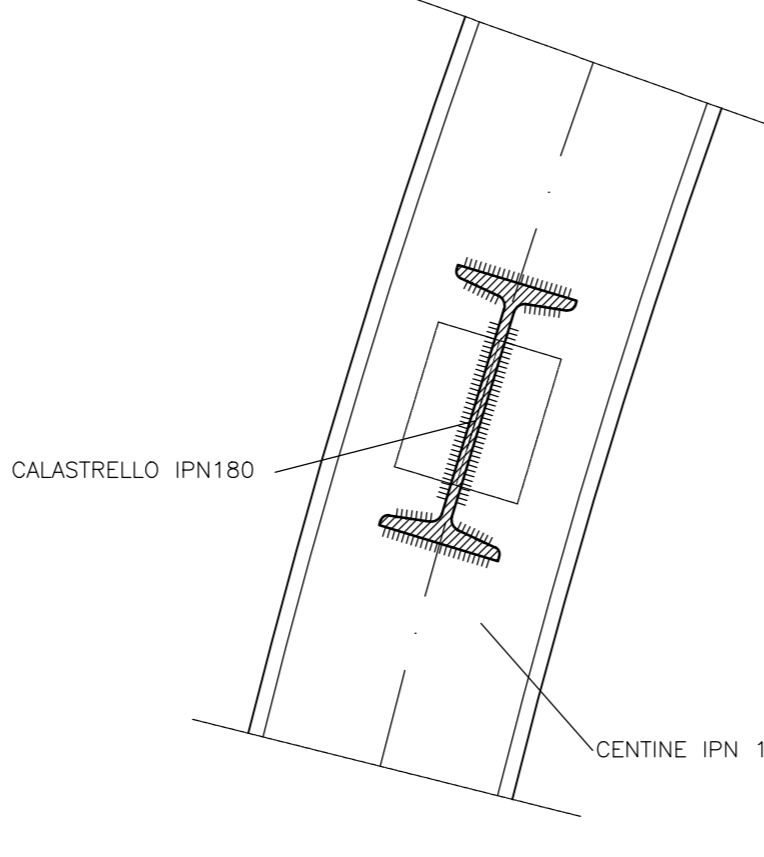


**PARTICOLARE "C"**  
SCALA 1:5

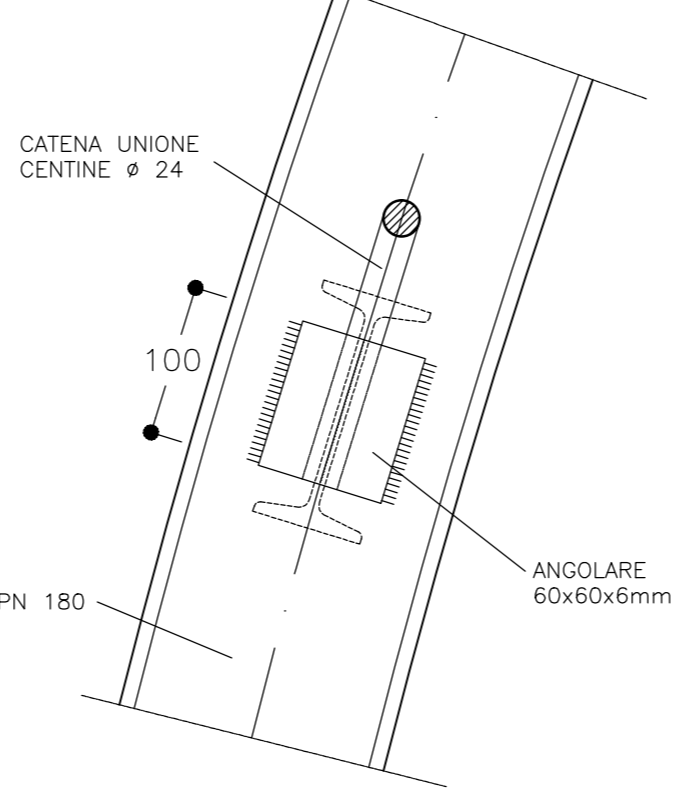
UNIONE CENTINE



**SEZIONE E-E**



**SEZIONE F-F**



**GEOMETRIA ELEMENTI VARIABILI (CENTINA IPN180)**

ELEMENTO ①	ELEMENTO ①							ELEMENTO ②							VALORI RETTILINEI									
	N°	R1	SV=1	SV=2	SV=7/2	SV=7	α 1	N°	R1	R2	SV=1	SV=2	SV=3	SV=4	SV=5	SV=6	SV=8	SV=9	SV=10	α 2	α 3	L1	L2	L3
①	1	3218	934	452	2319	4638	45.87823	2	3218	6368	934	452	387	565	965	671	2705	2202	4907	53.52823	22.01249	3218	5396	2841
②	1	3263	947	458	2352	4704	45.88249	2	3263	6413	947	458	392	570	972	659	2744	2201	4945	53.53249	21.84869	3263	5442	2889
③	1	3309	960	465	2385	4770	45.88659	2	3309	6459	960	465	398	574	979	648	2783	2200	4983	53.53649	21.68773	3309	5487	2938
④	1	3355	973	472	2419	4838	45.89049	2	3355	6505	973	472	403	578	986	636	2822	2200	5021	53.53403	21.52833	3355	5533	2987
⑤	1	3401	987	478	2452	4904	45.89429	2	3401	6551	987	478	409	582	993	624	2860	2199	5060	53.53443	21.37189	3401	5579	3035
⑥	1	3447	1000	485	2486	4970	45.89809	2	3447	6597	1000	485	414	586	1000	613	2899	2199	5098	53.53479	21.21756	3447	5625	3084
⑦	1	3493	1013	492	2518	5036	45.90189	2	3493	6643	1013	492	420	590	1007	601	2938	2198	5136	53.53516	21.06554	3493	5671	3132
⑧	1	3538	1027	498	2551	5102	45.90529	2	3538	6688	1027	498	425	594	1014	590	2977	2197	5174	53.53551	20.91573	3538	5717	3181
⑨	1	3584	1040	505	2585	5170	45.90869	2	3584	6734	1040	505	431	598	1021	578	3015	2197	5212	53.53585	20.76820	3584	5762	3229
⑩	1	3630	1053	512	2618	5238	45.91209	2	3630	6780	1053	512	436	602	1028	566	3054	2196	5251	53.53619	20.62225	3630	5808	3277
⑪	1	3676	1066	518	2651	5302	45.91539	2	3676	6826	1066	518	442	606	1035	555	3093	2196	5289	53.53652	20.47909	3676	5854	3326
⑫	1	3722	1080	525	2684	5368	45.91859	2	3722	6872	1080	525	447	610	1042	543	3132	2195	5327	53.53684	20.33749	3722	5900	3374

(\*1) QUANTITA' RIFERITE ALL'INTERA CENTINA

**NOTE GENERALI**

**CARATTERISTICHE DEI MATERIALI E SPECIFICHE TECNICHE**

CENTINE METALLICHE:	ACCIAIO CENTINE/PROFILATI/CAVITRILLI	S275JR a superiore
	ACCIAIO PIASTRE	S275JR a superiore
	ACCIAIO CENTINE	R450C
	PIEDINI E DADI	CLASSE 8.8

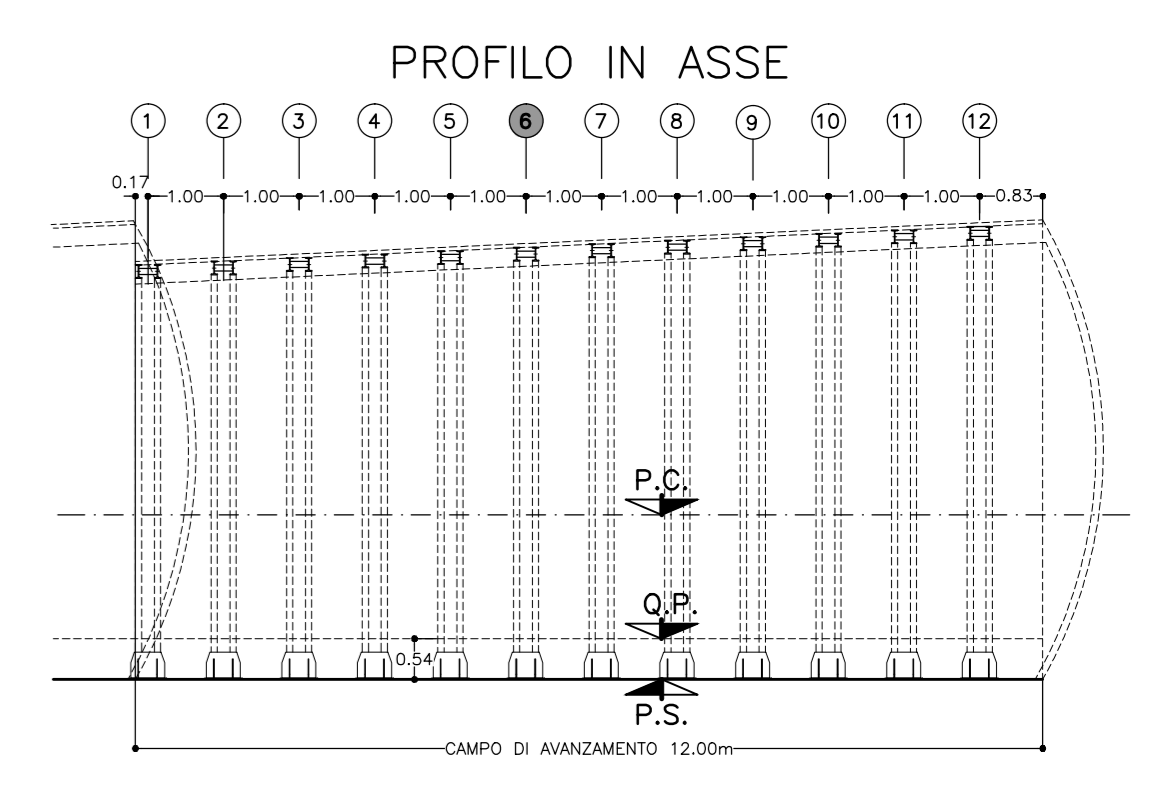
**NOTA BENE**

- LE MISURE E GLI SVILUPPI DELLE CENTINE SONO CALCOLATI RISPETTO AI LORO ASSI, AL NETTO DELLE PIASTRE.
- LE MISURE SONO ESPRESSE IN MILLIMETRI.

**LEGENDA**

- P.C.	PIANO DEI CENTRI
- Q.P.	QUOTA PROGETTO
- P.S.	PIANO SCAVO

**DISPOSIZIONE CENTINE**  
SCALA 1:100



**Autostrada Asti-Cuneo**



PROVINCIA DI ASTI



REGIONE PIEMONTE



PROVINCIA DI CUNEO

**COLLEGAMENTO AUTOSTRADALE ASTI - CUNEO**

TRONCO II A21 (ASTI EST) - A6 (MARENE)  
LOTTO 6 RODDI - DIGA ENEL

**PROGETTO ESECUTIVO OPERE D'ARTE IN SEDE**

GALLERIA DI VERDUNO  
CUNICOLO IMBOCCO LATO CHERASCO  
CUNICOLO - SEZIONE TIPO B2V  
CARPENTERIA CENTINA

Approvato:	Data:	Decisione:	Redatto:	Completato:	Approvato:	Controllato:	Emesso:	2.6	E	d	D.2.3.1.13
Approvato:	Data:	Decisione:	Redatto:	Completato:	Approvato:	Controllato:	Emesso:	2.6	E	d	D.2.3.1.13
Approvato:	Data:	Decisione:	Redatto:	Completato:	Approvato:	Controllato:	Emesso:	2.6	E	d	D.2.3.1.13

Marzo 2015

PROGETTISTA e RESP. INTEGRAZIONE PRESTAZIONI SPECIALISTICHE:  
Dot. Ing. Enrico Ghislandi  
Abto di Milano  
N° A. 16993

CONSULENZA SPECIALIZZATA  
**ROSA S.p.A.**  
CONSULENZA INgegneristica e TECNICA  
"PER IL SETTORE AUTOSTRADALE"