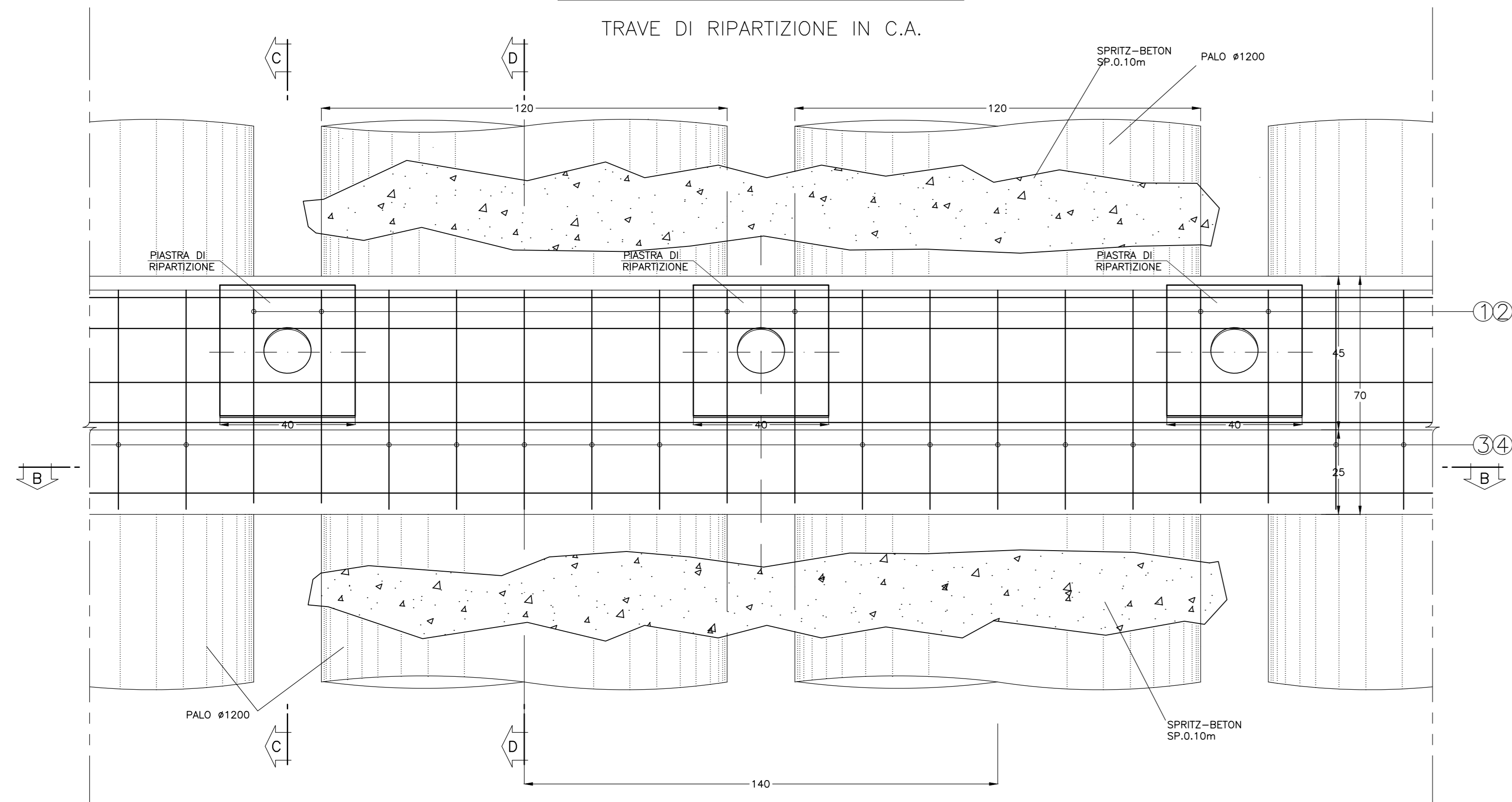


SEZIONE A-A

SCALA 1:10

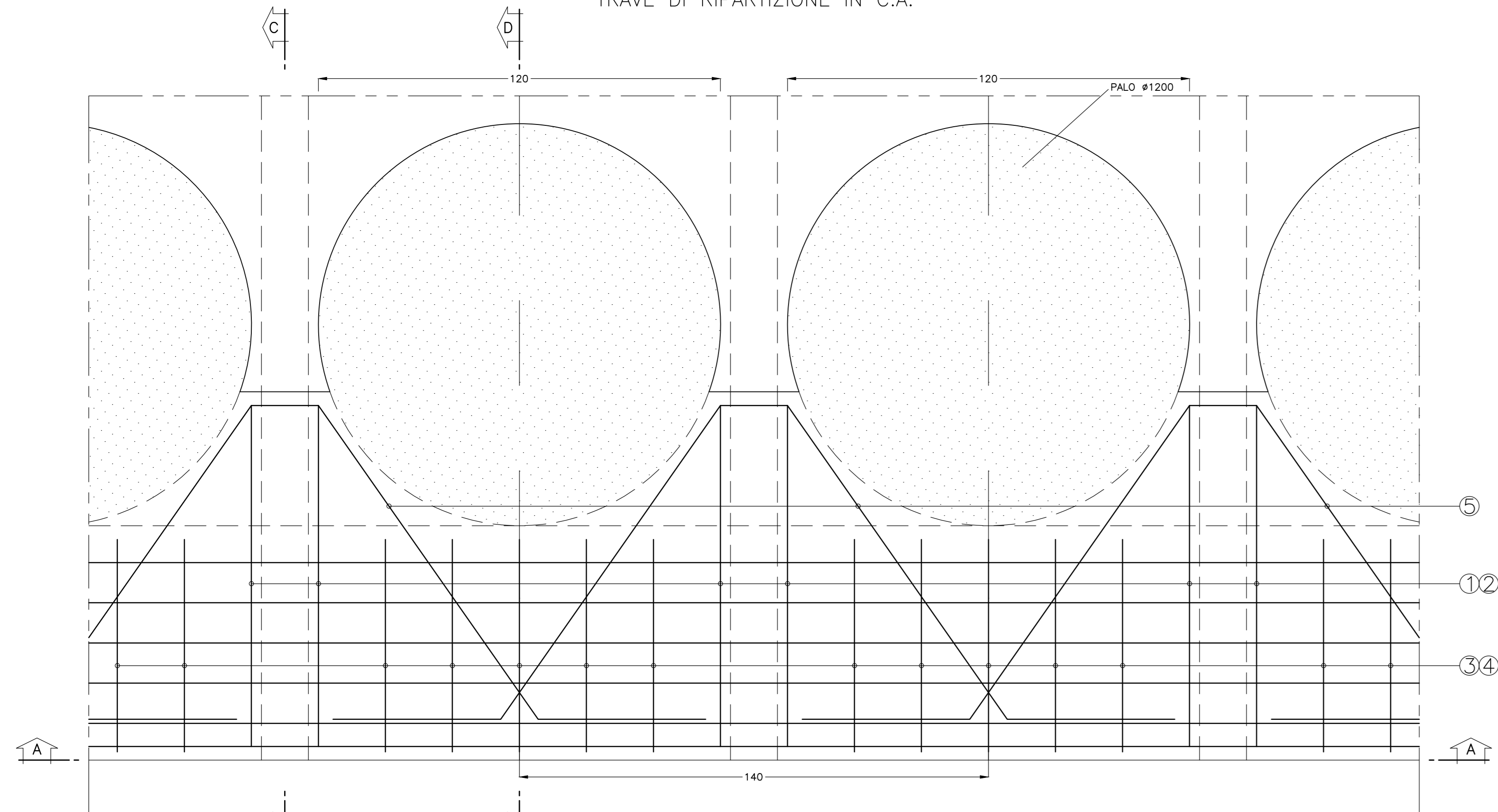
TRAVE DI RIPARTIZIONE IN C.A.



SEZIONE B-B

SCALA 1:10

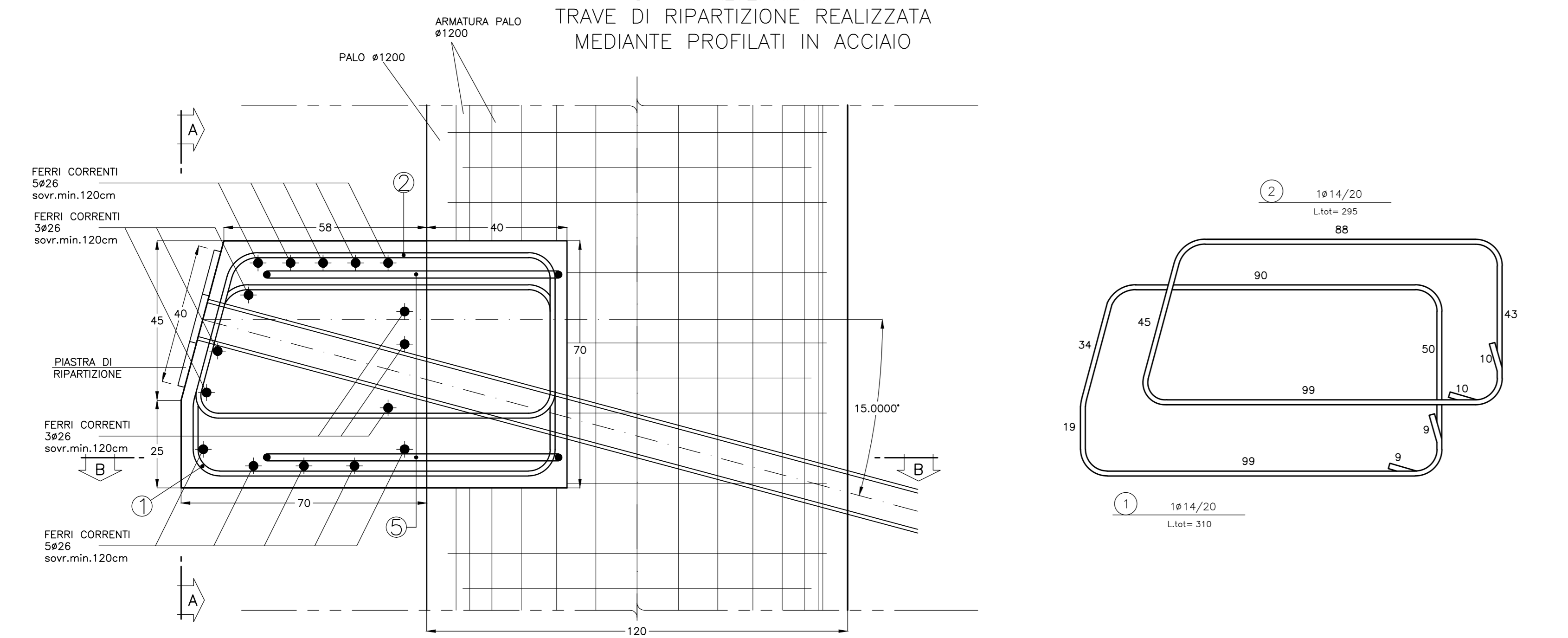
TRAVE DI RIPARTIZIONE IN C.A.



SEZIONE C-C

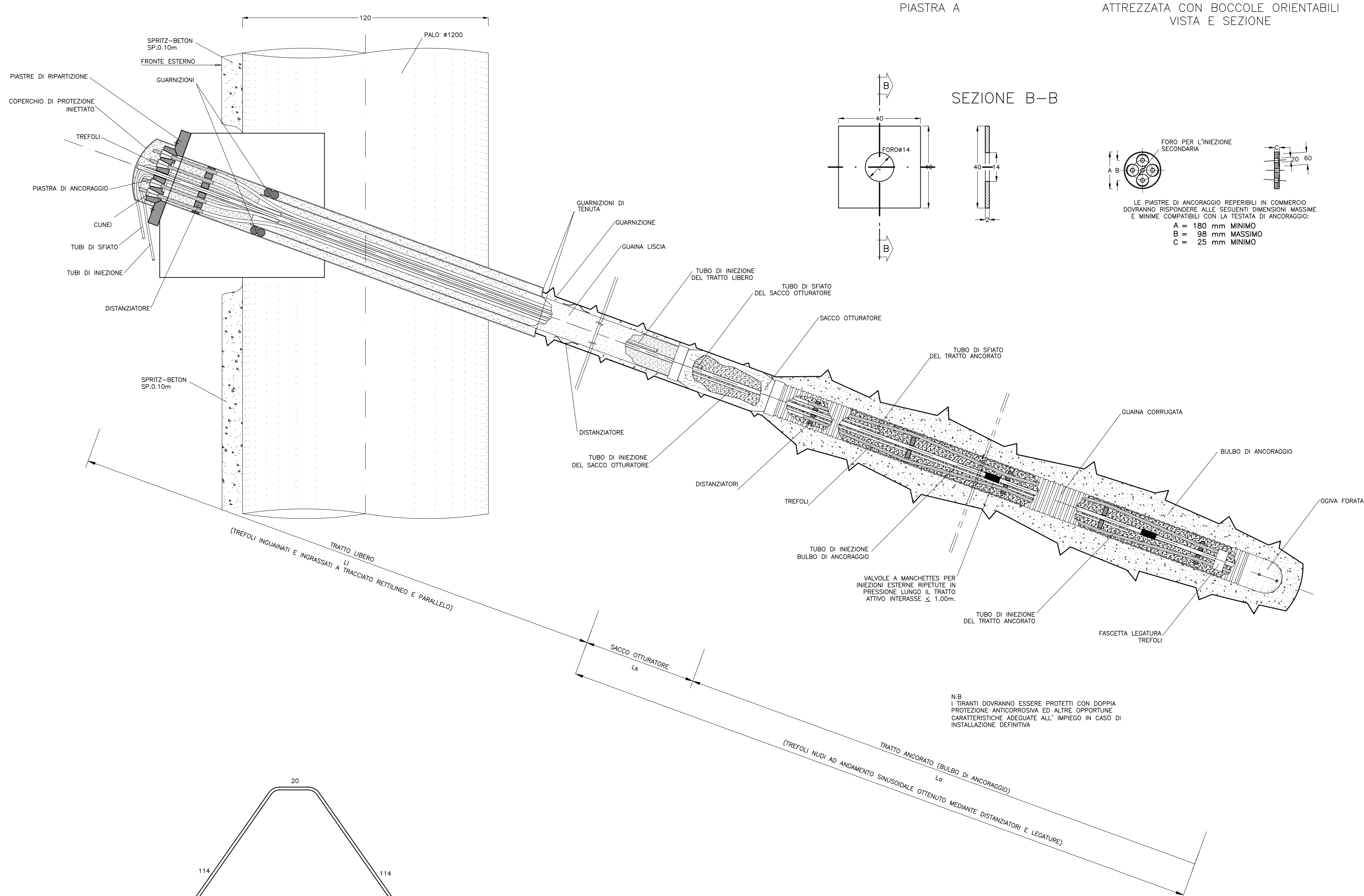
SCALA 1:10

TRAVE DI RIPARTIZIONE IN C.A. CONNESSIONE CON PALO #1200 O -IN ALTERNATIVA- TRAVE DI RIPARTIZIONE REALIZZATA MEDIANTE PROFILATI IN ACCIAIO



SEZIONE TIPOLOGICA TIRANTE

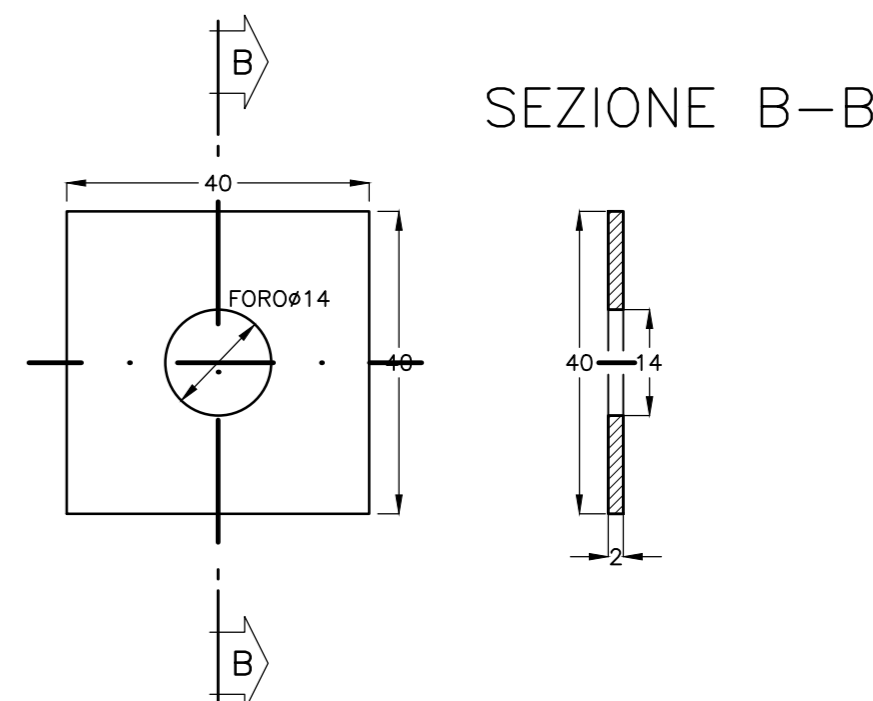
SCALA 1:10



PIASTRA DI RIPARTIZIONE

SCALA 1:10

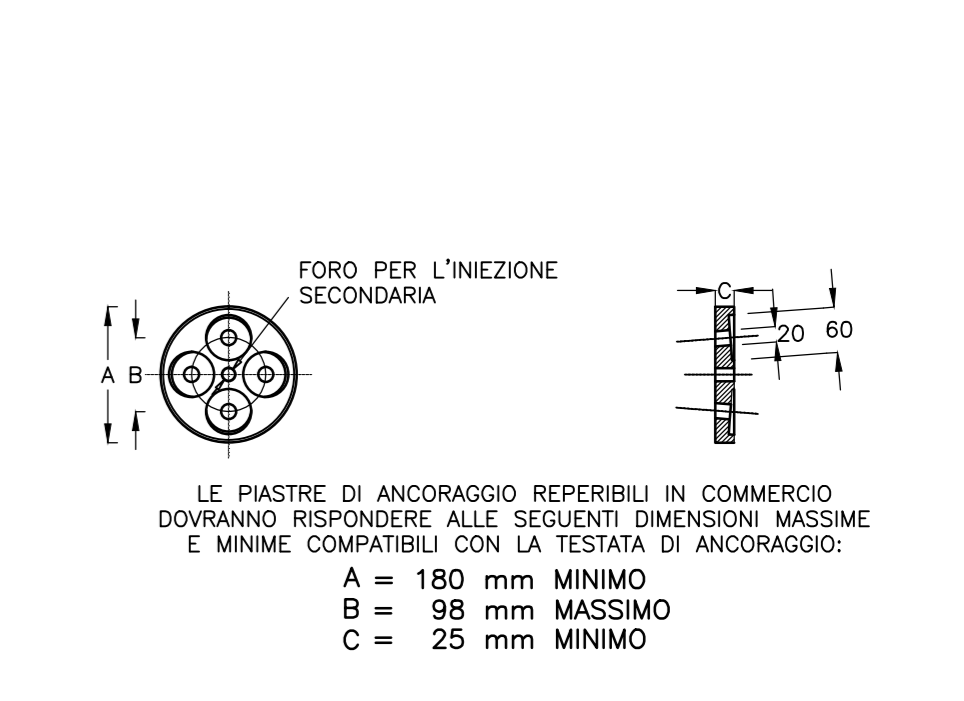
PIASTRA A



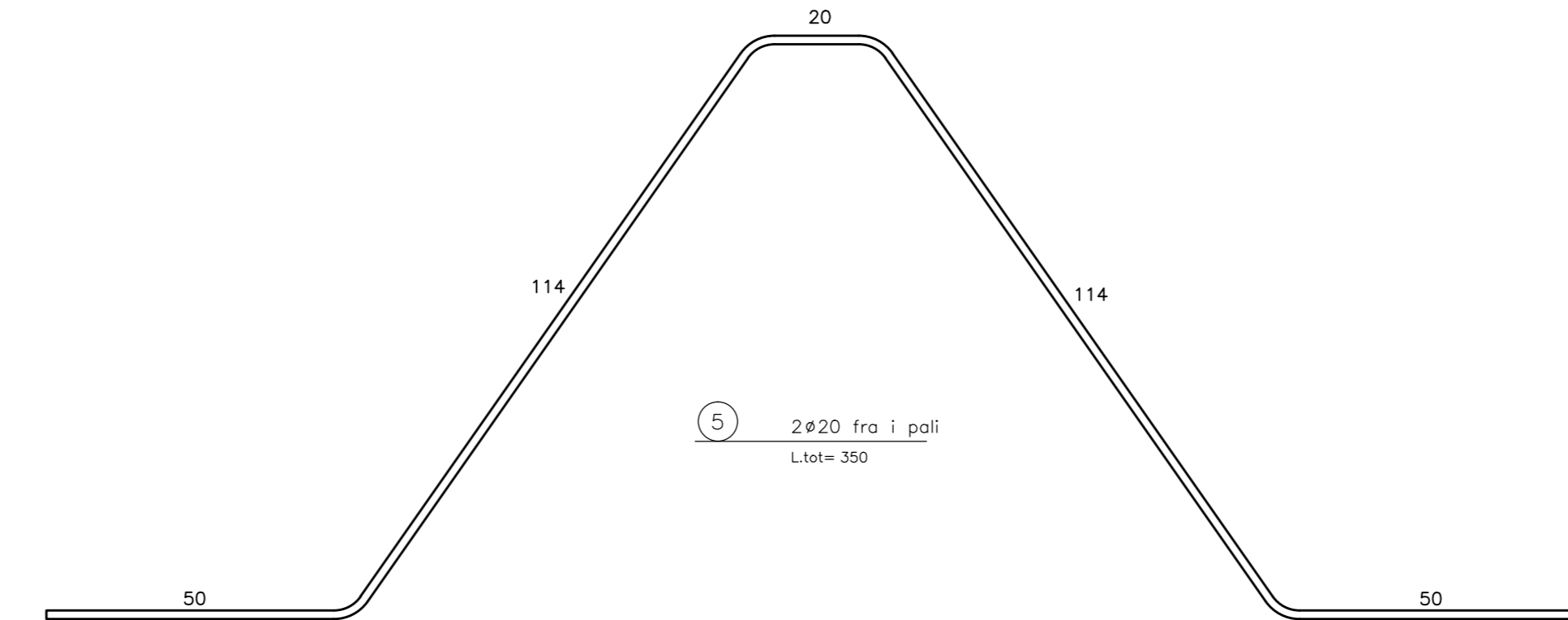
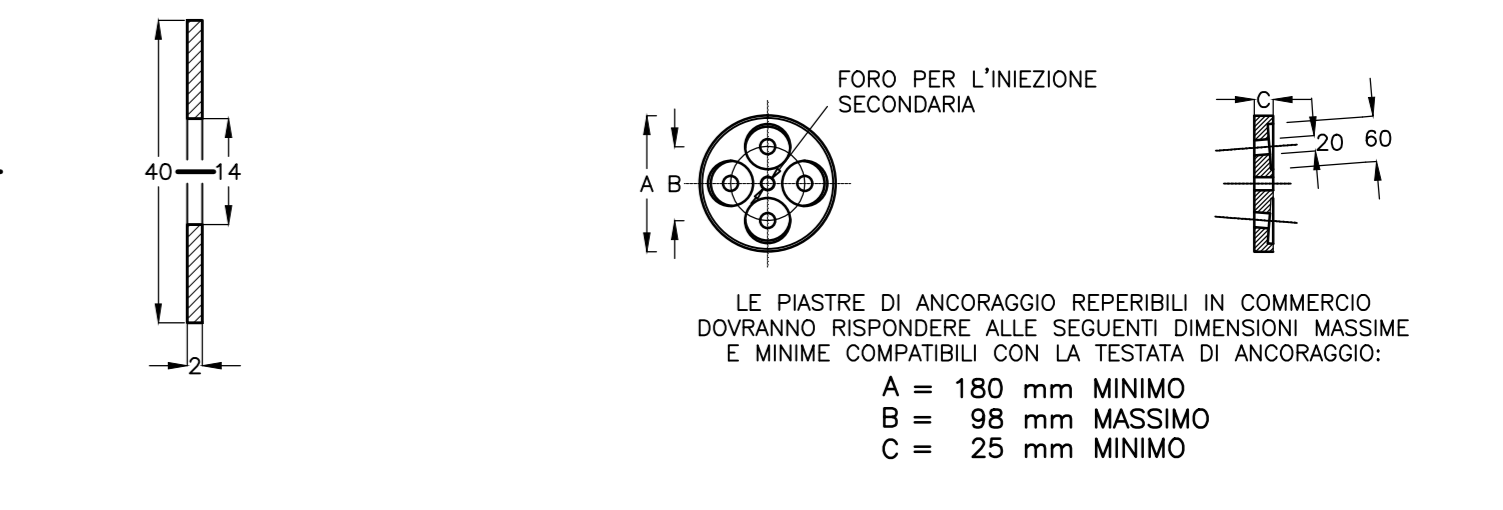
PIASTRA DI ANCORAGGIO

SCALA 1:10

ATTREZZATA CON BOCCOLE ORIENTABILI VISTA E SEZIONE



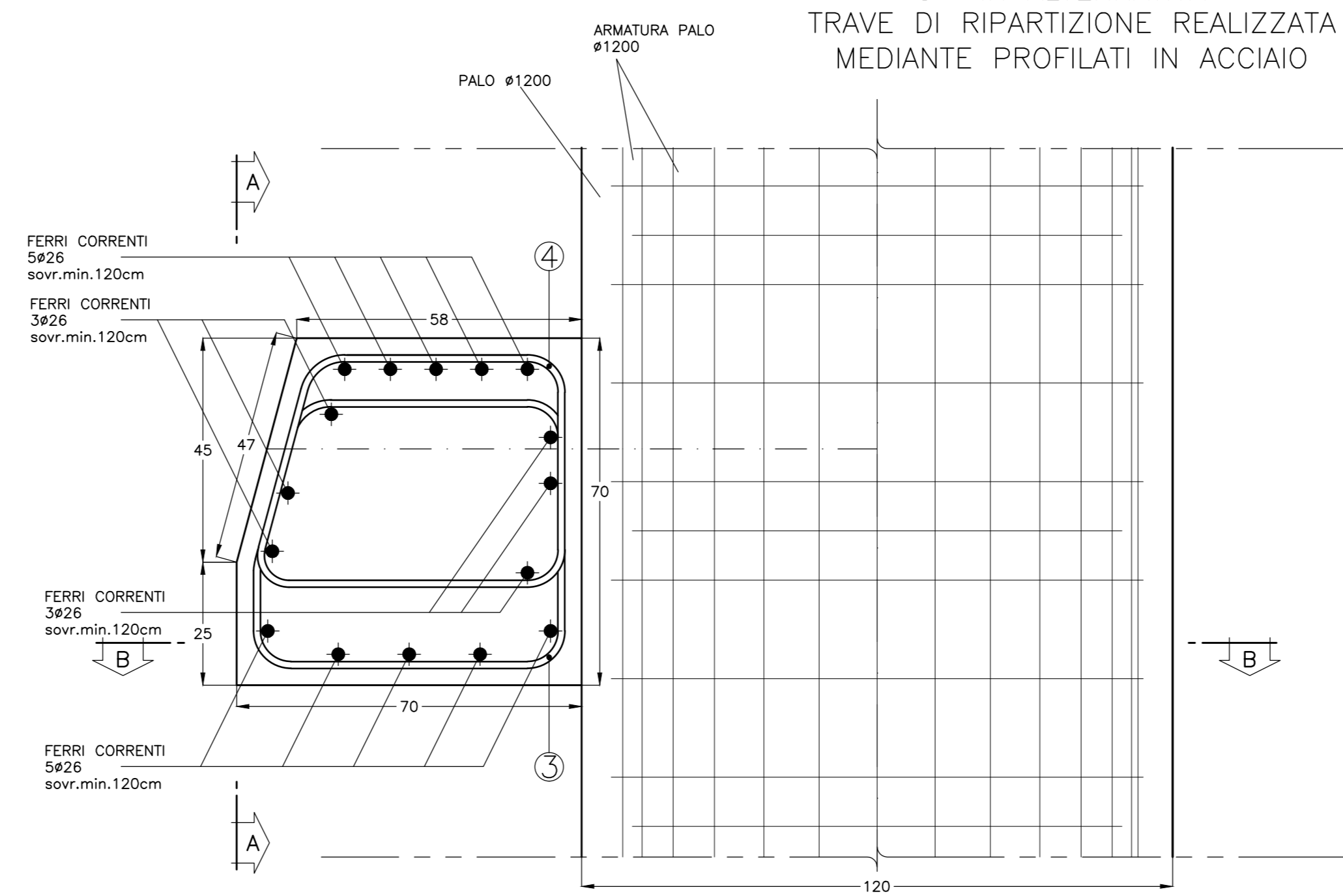
SEZIONE B-B



SEZIONE D-D

SCALA 1:10

TRAVE DI RIPARTIZIONE IN C.A. CONNESSIONE CON PALO #1200 O -IN ALTERNATIVA- TRAVE DI RIPARTIZIONE REALIZZATA MEDIANTE PROFILATI IN ACCIAIO



NOTA
PER I TIRANTI DEFINITIVI I BULBI DI ANCORAGGIO DOVRANNO ESSERE REALIZZATI CON MISCELE DI CEMENTO AD ALTA RESISTENZA AI SOLFATI.

Autostrada Asti-Cuneo

REGIONE PIEMONTE

PROVINCIA DI ASTI PROVINCIA DI CUNEO

COLLEGAMENTO AUTOSTRADALE ASTI - CUNEO

TRONCO II A21 (ASTI EST) - A6 (MARENE)
LOTTO 6 RODDI - DIGA ENEL

PROGETTO ESECUTIVO
OPERE D'ARTE IN SEDE

PARTICOLARI COSTRUTTIVI TIRANTI E TRAVI DI RIPARTIZIONE

Approvato:	Data:	Descrizione:	Progettato:	Completato:	Approvato:	Scale:
26	Apr. 2013	EMMISSIONE	Ing. Galli	Ing. Sbarbo	Ing. Ghislandi	2.6
			Progettato:	Completato:	Approvato:	
			Progettato:	Completato:	Approvato:	
			Progettato:	Completato:	Approvato:	

PROGETTISTA e RESP. INTEGRAZIONE PRESTAZIONI SPECIALISTICHE:
Dott. Ing. Enrico Ghislandi
Albo di Milano
N° A 16993

CONSULENZA SPECIALIZZATA
ROSA S.p.A.
CONSORZIO NAZIONALE ITALIANO
INGEGNERIA E ARCHITETTURA

CONCESSIONARIA: