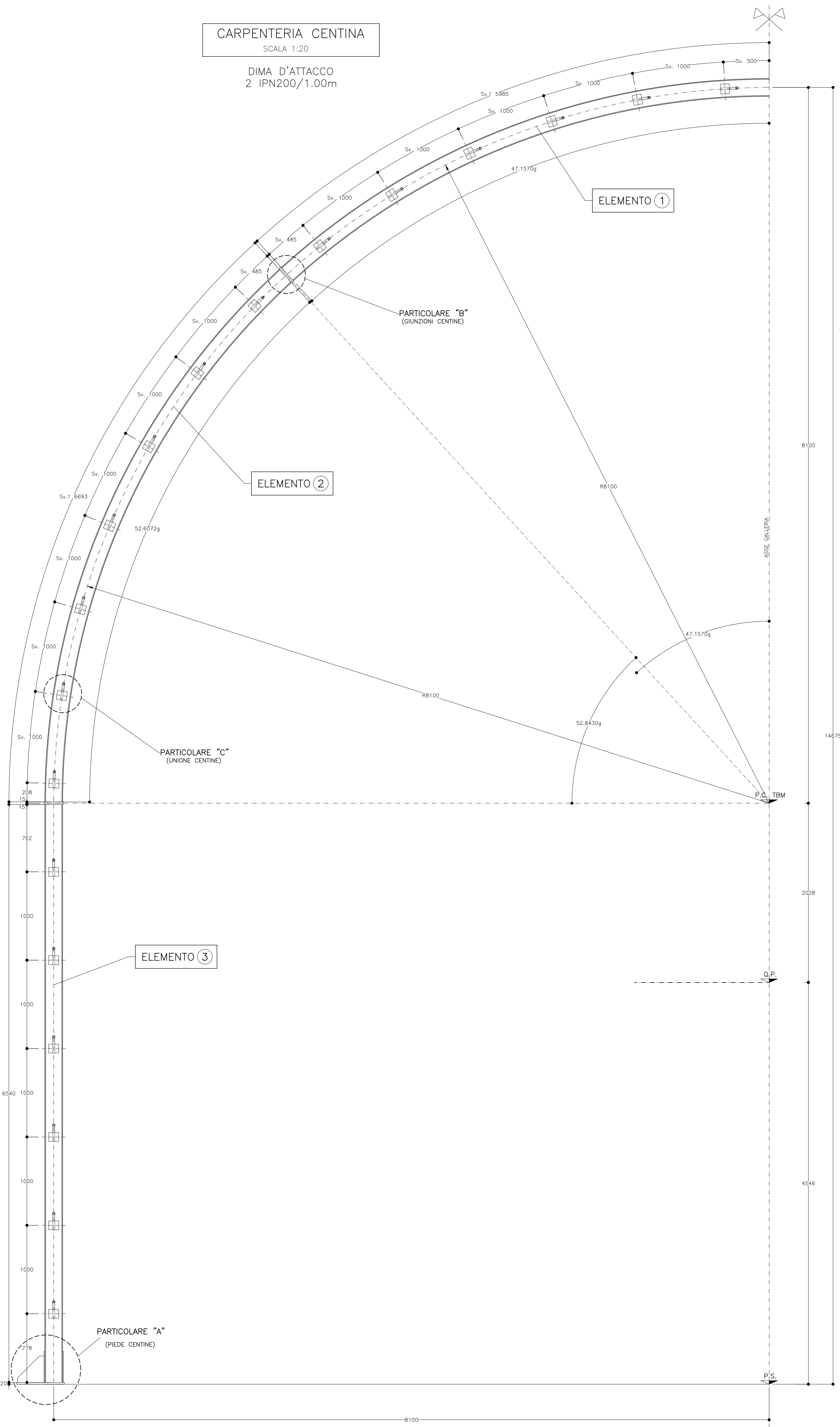


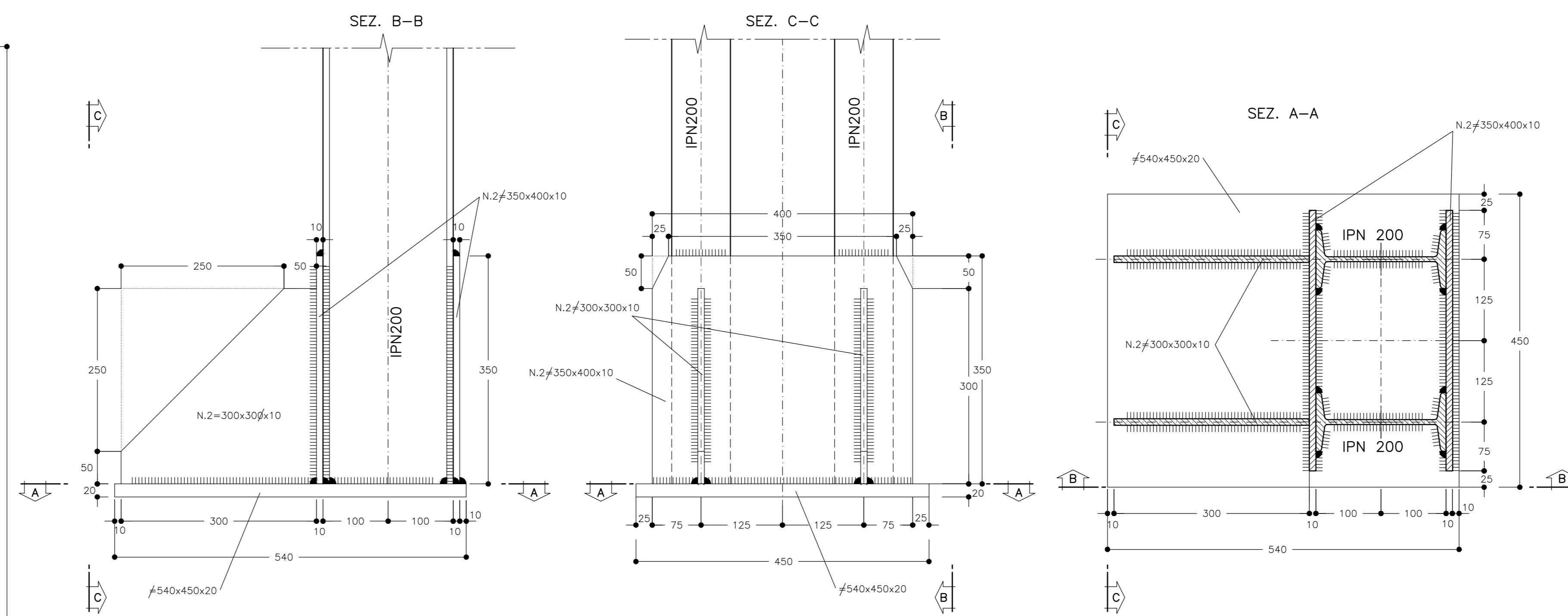
CARPENTERIA CENTINA
SCALA 1:20

DIMA D'ATTACCO
2 IPN200/1.00m



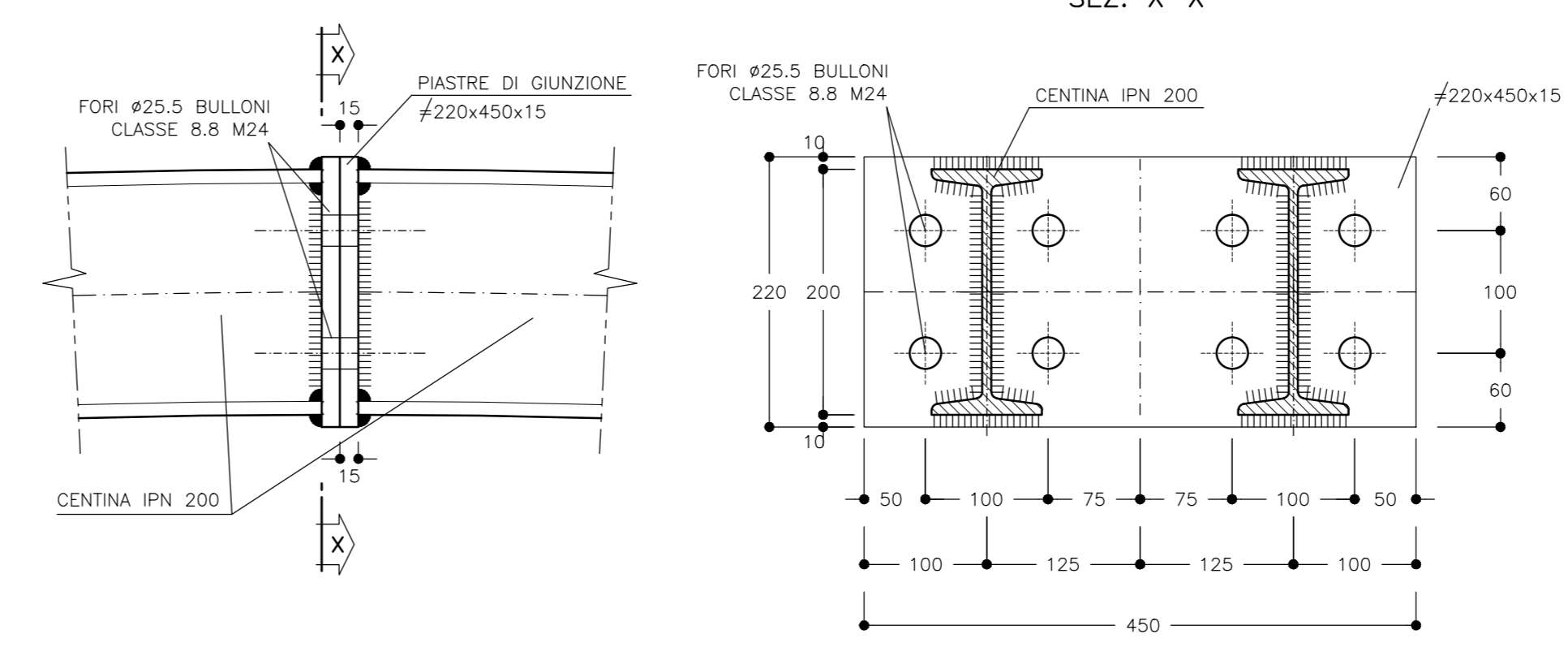
PARTICOLARE "A"
SCALA 1:5

PIEDE CENTINE



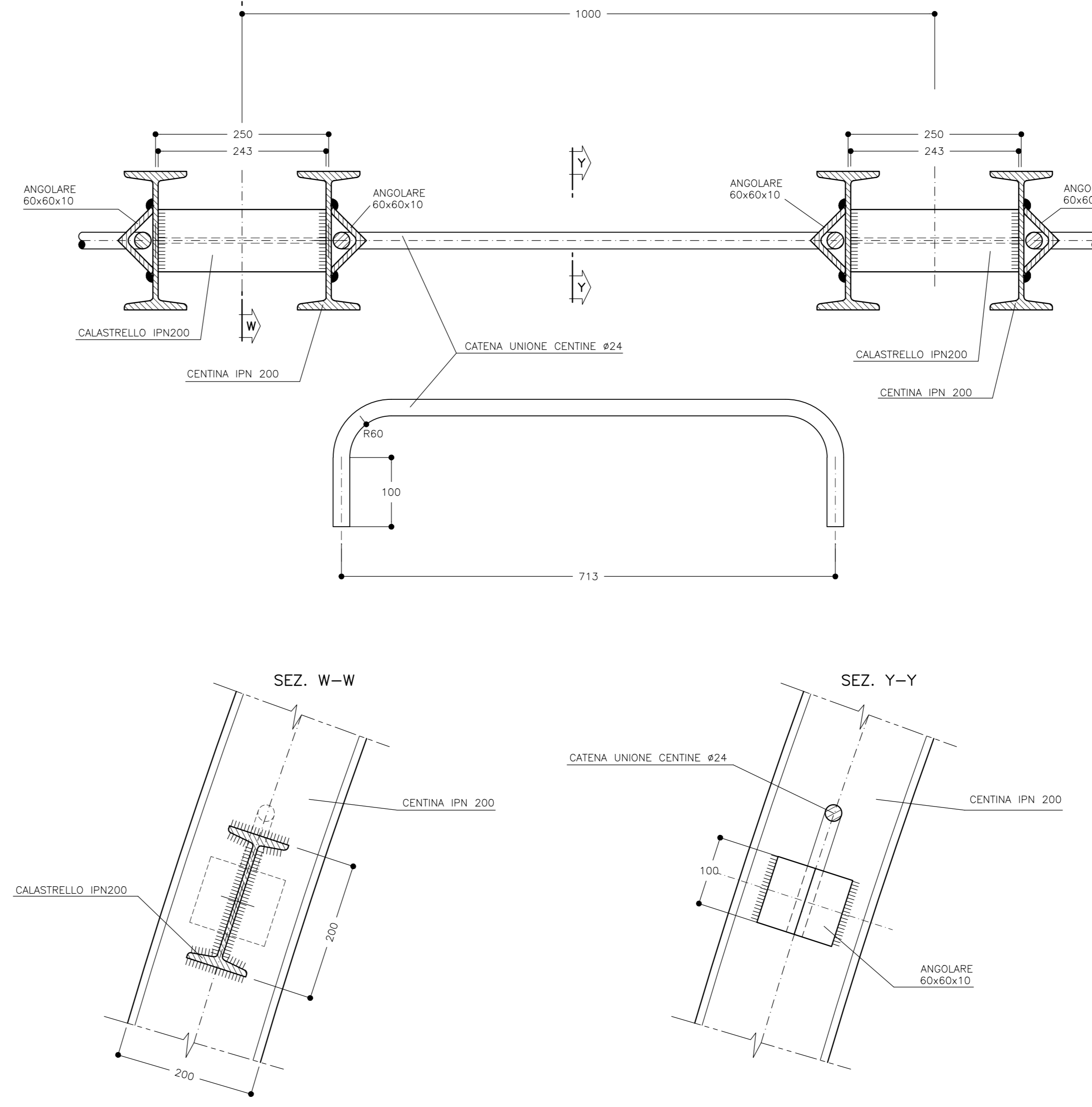
PARTICOLARE "B"
SCALA 1:5

GIUNZIONE CENTINE



PARTICOLARE "C"
SCALA 1:5

UNIONE CENTINE



CARATTERISTICHE DEI MATERIALI E SPECIFICHE TECNICHE

- CENTINE METALLICHE:		
ACCIAIO CENTINE/PROFILATI/CALASTRELLI	S275JR o superiore	
ACCIAIO PIASTRE	S235JR o superiore	
ACCIAIO CENTINE CENTINE	S450C	
BULLONI E BASTI	Classe 8.8	

NOTA BENE

- LE MISURE E GLI SVILUPPI DELLE CENTINE SONO CALCOLATI RISPETTO AI LORDI ASSI, AL NETTO DELLE PIASTRE.
- LE MISURE SONO ESPRESSE IN MILLIMETRI

LEGENDA

- P.C.	PIANO DEI CENTRI
- Q.P.	QUOTA PROGETTO
- P.S.	PIANO SCAVO

Autostrada Asti-Cuneo

PROVINCIA DI ASTI REGIONE PIEMONTE PROVINCIA DI CUNEO

**COLLEGAMENTO AUTOSTRADALE
ASTI - CUNEO**

TRONCO II A21 (ASTI EST) - A6 (MARENE)
LOTTO 6 RODDI - DIGA ENEL

PROGETTO ESECUTIVO
OPERE D'ARTE IN SEDE

GALLERIA DI VERDUNO
GALLERIA ARTIFICIALE E IMBOCCO LATO CHERASCO
DIMA CARPENTERIA CENTINA

Approvato:	Data:	Decisione:	Revisione:	Completato:	Approvato:	Completato:	Approvato:	Completato:	Approvato:	Completato:
09	Mar 2015	EMISSIONE			09	Mar 2015	EMISSIONE			
<p>2.6 [E]-[d] [D.2.3.2.37]</p> <p>Marzo 2015</p> <p>1:5 - 1:20</p>										

PROGETTISTA e RESP. INTEGRAZIONE PRESTAZIONI SPECIALISTICHE:
Dott. Ing. Enrico Ghislandi
Albo di Milano
N° A 16993

CONCEDISSIMILIARIA:

CONSULENZA SPECIALIZZATA
RCA S.p.A.
CONCEDISSIMILIARIA