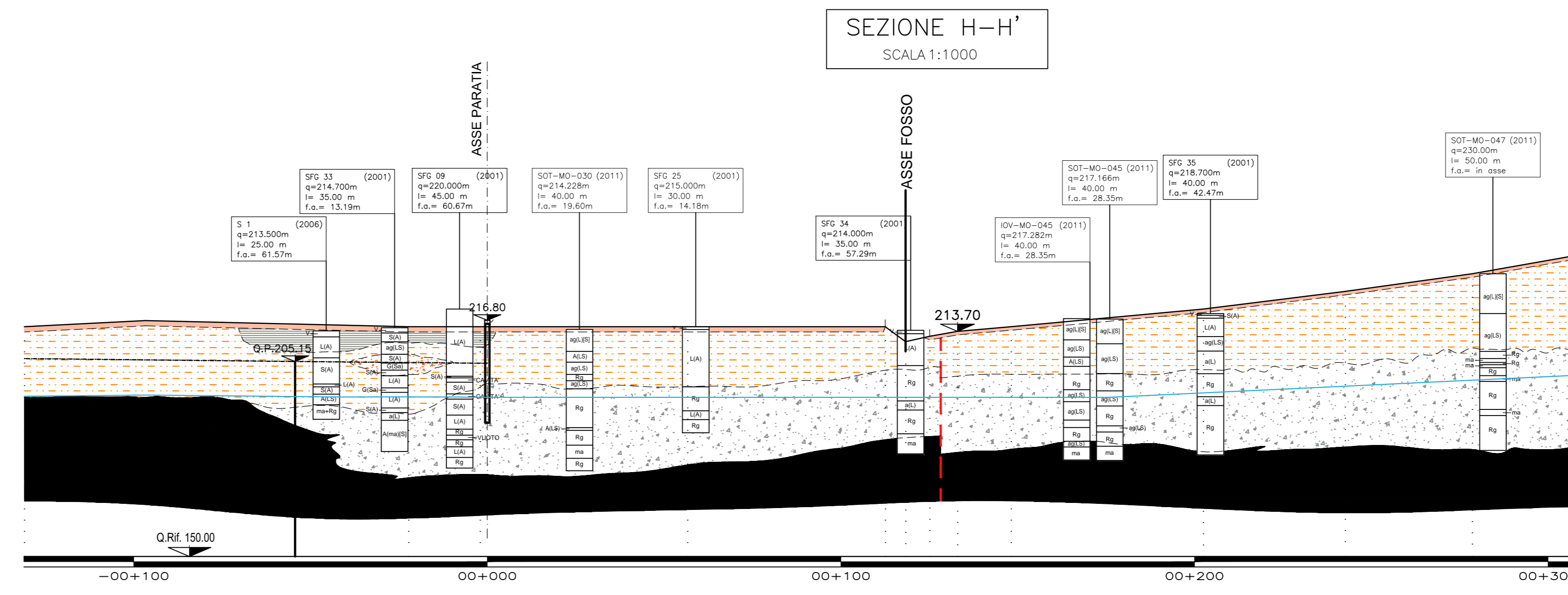
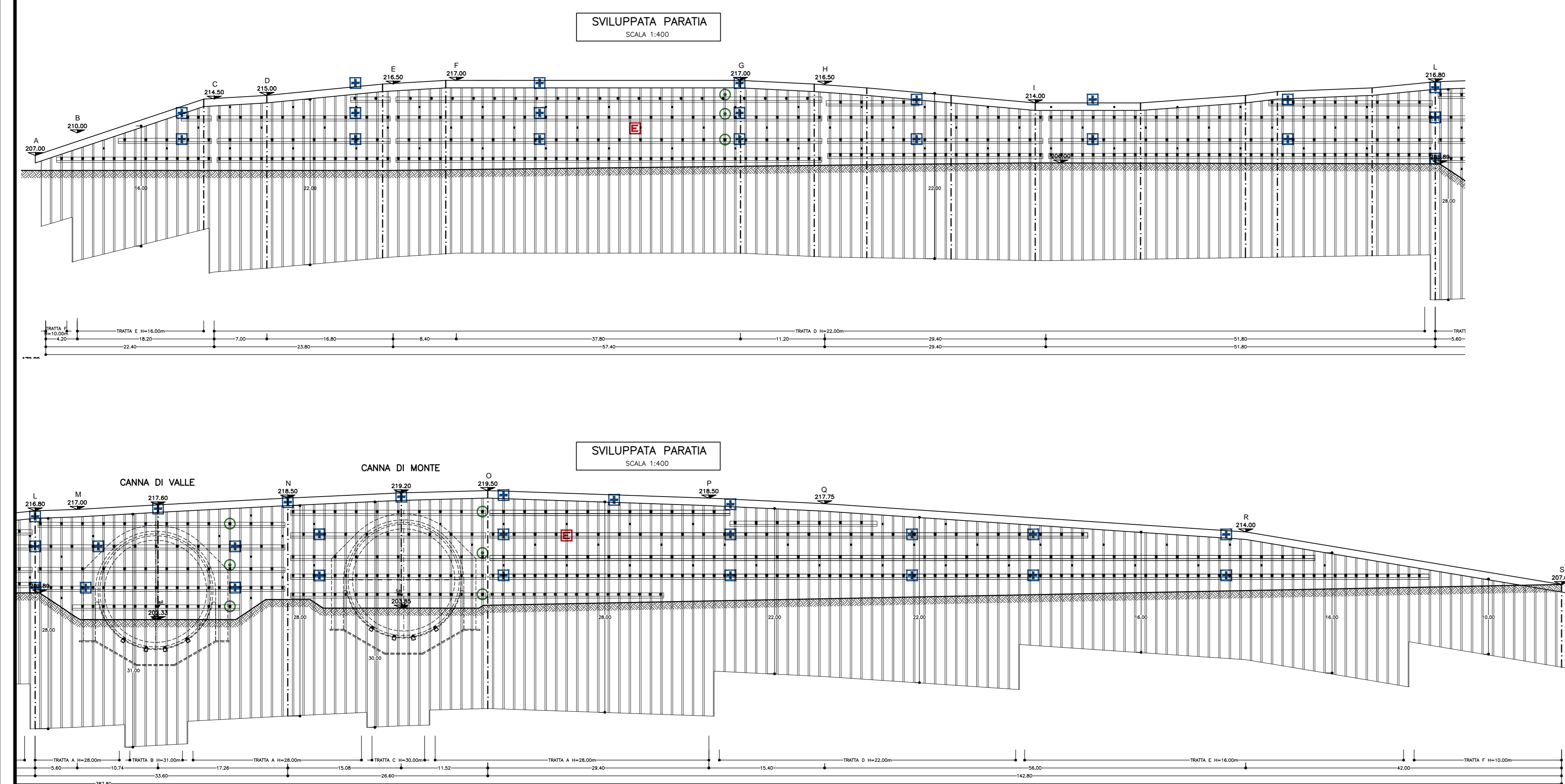


LEGENDA

- TARGET TOPOGRAFICO
- CELLE DI CARICO SULLE TESTE DEI TIRANTI
- ESTENSIMETRO MULTIBASE
- Piezometro rete di monitoraggio strutturale
- Inclinometro
- Mire ottiche con pilastro

Nota: i caposaldi del monitoraggio topografico di superficie sono indicati nell'elaborato 26D-d-D213



Autostrada Asti-Cuneo

PROVINCIA DI ASTI REGIONE PIEMONTE PROVINCIA DI CUNEO

COLLEGAMENTO AUTOSTRADALE ASTI - CUNEO

TRONCO II A21 (ASTI EST) - A6 (MARENE)
LOTTO 6 RODDI - DIGA ENEL

PROGETTO ESECUTIVO
OPERE D'ARTE IN SEDE

UBICAZIONE STRUMENTI DI MONITORAGGIO OPERE DI IMBOCCO

Approvato:	Data:	Descrizione:	Progetto:	Completato:	Approvato:	Completato:	Approvato:	Completato:	Approvato:	Completato:	Approvato:	Completato:		
01	Mar 2015	Rev. a seguito rich. MIT-SVCA	Ing. Gatti	Ing. Gatti	Ing. Gatti	Ing. Gatti	Ing. Gatti	Ing. Gatti	Ing. Gatti	Ing. Gatti	Ing. Gatti	Ing. Gatti		
											26	E	d	D.2.3.2.47
											Marzo 2015			
											1:1000 - 1:400			

PROGETTISTA e RESP. INTEGRAZIONE PRESTAZIONI SPECIALISTICHE:
Dot. Ing. Enrico Ghistlandi
Albo di Milano
N° A 16993

CONCESSIONARIA:

CONSULENZA SPECIALIZZATA
ROSA S.p.A.
INGEGNERIA E ARCHITETTURA