

- 1 Fosso esistente
- 2 Andamento attuale del terreno
- 3 Difesa di sponda in massi di cava prevista per la sistemazione idraulica del T.Talloria
- 4 Attraversamento del T.Talloria mediante sifone idraulico realizzato con tubazione D800 mm in PVC rigido per fognature, SN 2 kN/m², con giunto a bicchiere
- 5 Calottamento in cemento armato
- 6 Sottofondazione in calcestruzzo magro
- 7 Fosso rivestito in lastre prefabbricate di calcestruzzo armato
- 8 Tombamento dell'alveo attuale del T.Talloria con materiale di risulta degli scavi, adeguatamente compattato a strati: ricoprimento superficiale con terreno vegetale, spessore min. 30 cm
- 9 Scotico dell'eventuale strato di terreno vegetale presente, spess. 50 cm e/o bonifica del fondo alveo esistente
- 10 Sagoma teorica di scavo
- 11 Pozzetto di interconnessione in cemento armato
- 12 Grigliato metallico di copertura zincato a caldo, rimovibile, portata pedonale, barre portanti 45x3 mm, interasse 25 mm; telaio con angolari 50x5 mm, attrezzato con dispositivi di fissaggio
- 13 Riempimento con materiale di risulta degli scavi adeguatamente compattato a strati
- 14 Testata in calcestruzzo armato del fosso in lastre prefabbricate
- 15 Nuovo rilevato arginale previsto per la sistemazione idraulica del T.Talloria
- 16 Rivestimento superficiale con terreno vegetale proveniente dagli scavi di scotico, spess. minimo 30 cm ed inerbimento superficiale
- 17 Demolizione del sifone esistente

NOTE GENERALI

CALCESTRUZZO (UNI EN 206-1-UNI 1104-UNI EN 1992-1-1)						
ELEMENTO	CLASSE DI ESPOSIZIONE	CLASSE DI RESISTENZA MINIMA	MINIMO CONTENUTO IN ACCIAIO	ACC. MASSIMO	CLASSE DI CONSISTENZA	NOTE
OPERE IN C.A.	XCB-XA2	C20R	0,10	1,50	SL	(1) (2)
SOTTOPONDAZIONI DI CALCESTRUZZO MAGRO	XC1	C15R	-	-	S2	verificata

(1) Contorno in aria 5% sbianco con sgrano medio
(2) Aggregato non gesso contenente a 148 EN 12620

ACCIAIO PER C.A.
Caratteristiche generali: saldezza, assenza rigatura, controllo permarca in stabilimento

SPECIFICA DEL PRODOTTO	Ø	ACCIAIO	F _y min	F _t min	NOTE
TORNIBOLLI	40	S 40C	355	510	
RETI ELETTRICISOLVATE	4/12	S 40SA	355	510	(1) (2)

(1) Ø min 1000, A=0,12 mm
(2) Interspazio tra nodi di attacco acciaio: 100 mm (100/100)

Il materiale deve essere permarcato. Ø500 non deve essere ridotto.
I collegamenti nei nodi e nelle teste: Ø200 mm con non deve essere ridotto.

Elemento	spessore minimo (mm)	Ø max (mm)
Interspazio tra nodi	100	200

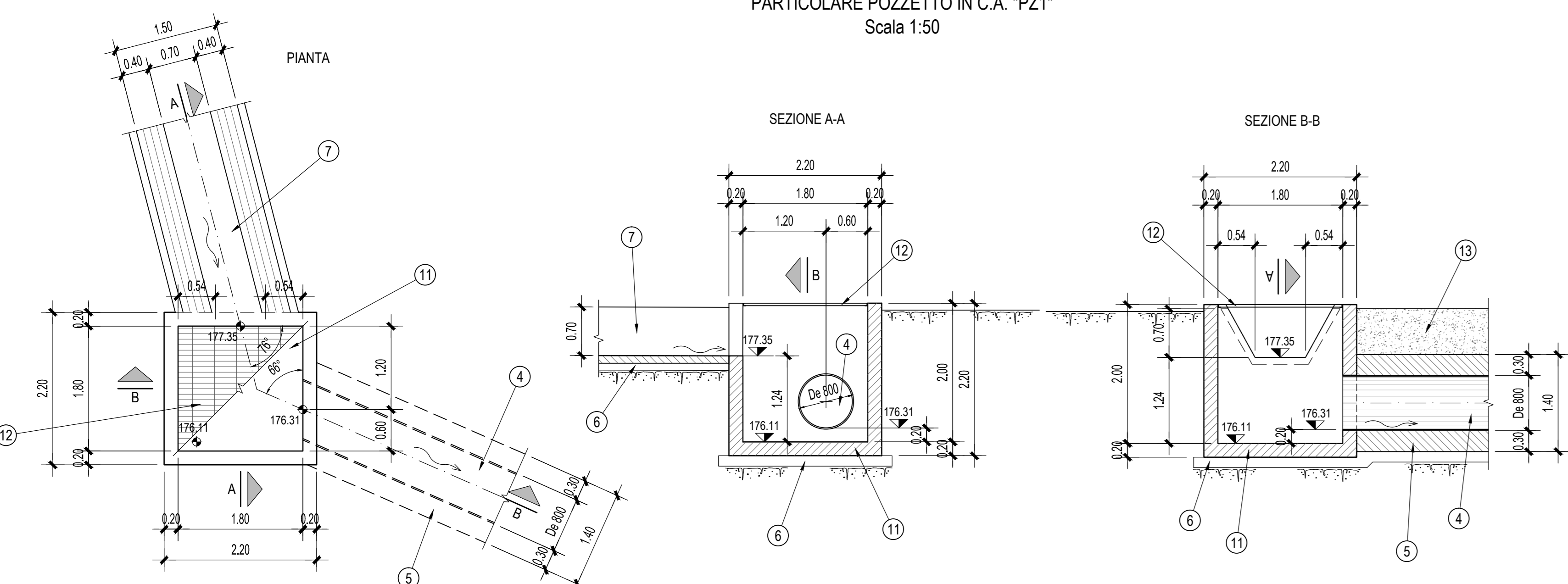
LEGENDA MISURE:
I ferri sono rappresentati a meno degli angoli di piegatura con il numero. La misura riportata indica quella delle spiccate e degli angoli. Le misurazioni vanno indicate per ogni ferro e vanno indicate con il numero di piegatura di seguito indicati.

Le Spigole min. dei ferri misurati in esse devono essere: $R \geq R_0$ o $d \geq d_0/2$

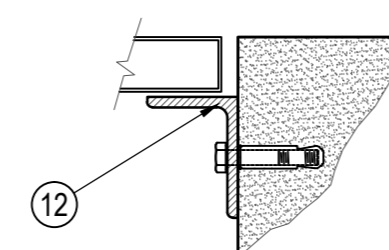
DIAMETRO PRECALIBRATI	Ø Barre + Ø20	Ø - 100
Ø Barre Ø20 - Ø25 <td>Ø - 100 <td>Ø - 100 </td></td>	Ø - 100 <td>Ø - 100 </td>	Ø - 100

NOTA BENE:
In cantiere, prima di procedere alle operazioni di getto del calcestruzzo, eseguire i controlli delle dimensioni della armatura dichiarata sul cantiere.

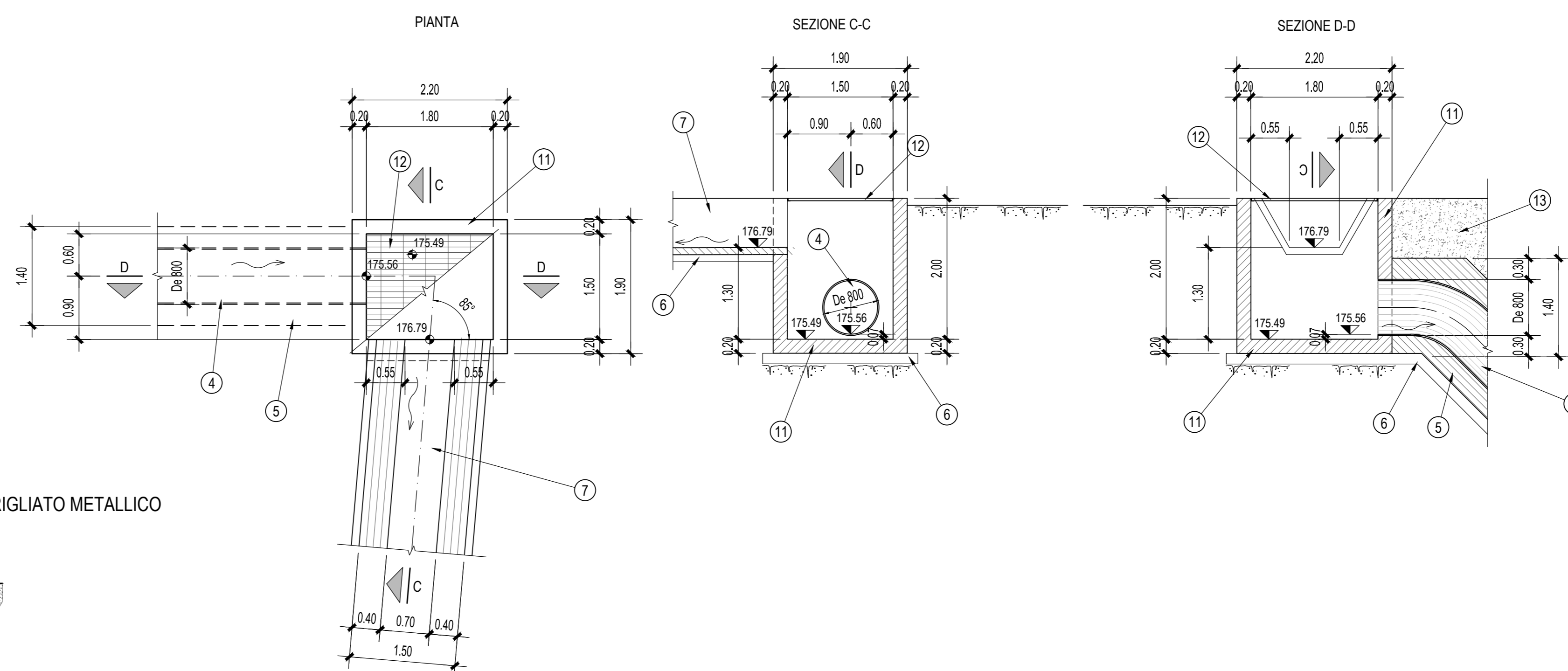
PARTICOLARE POZZETTO IN C.A. "PZ1"
Scala 1:50



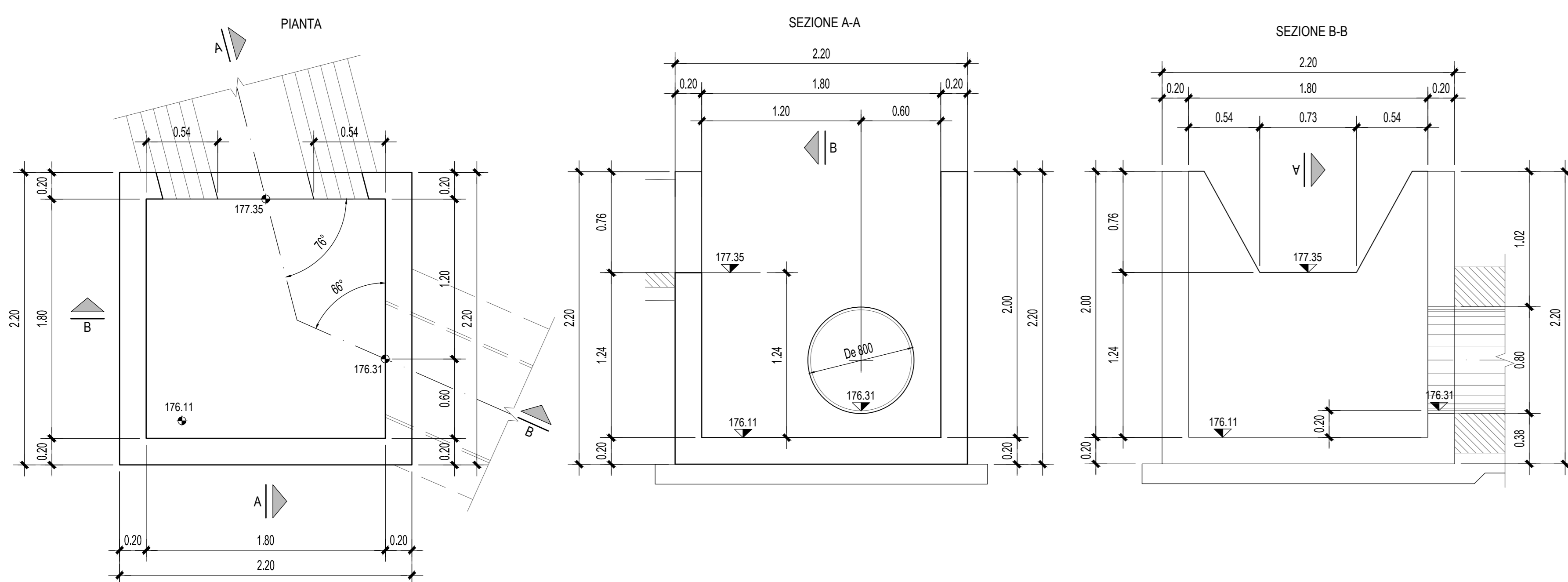
PARTICOLARE ANCORAGGIO GRIGLIATO METALLICO
Scala 1:5



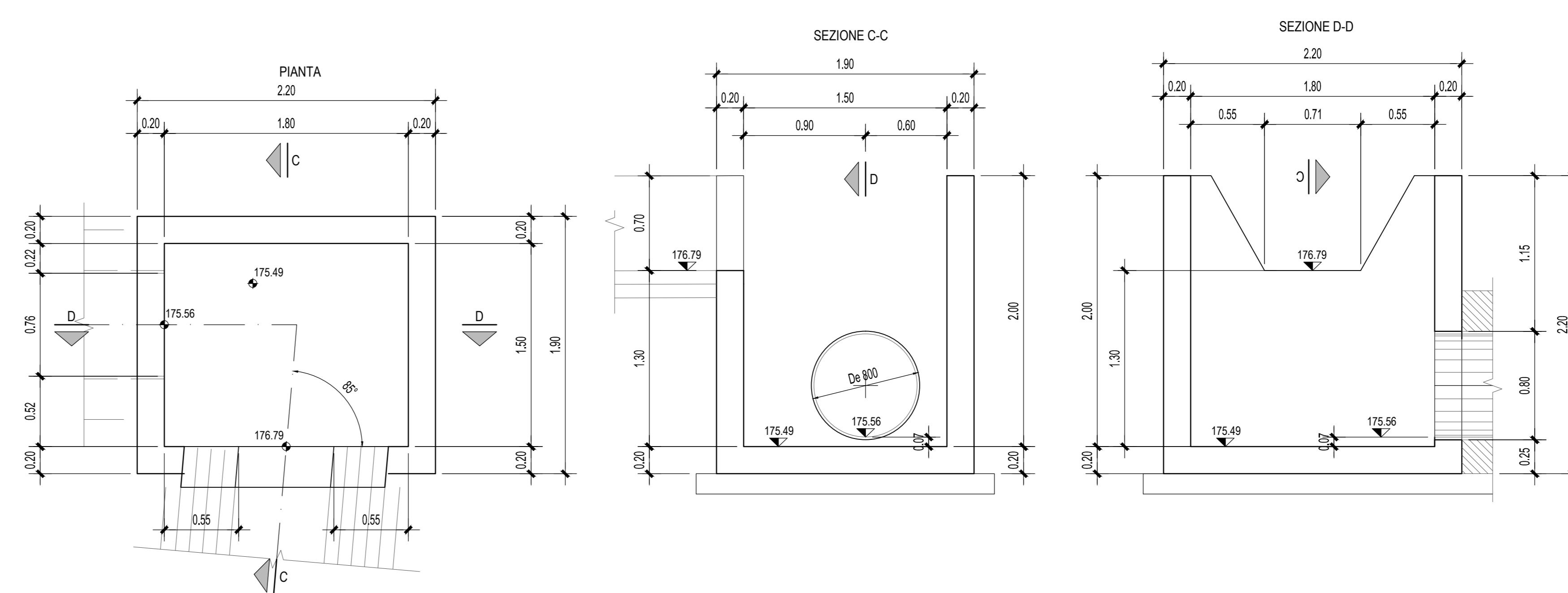
PARTICOLARE POZZETTO IN C.A. "PZ2"
Scala 1:50



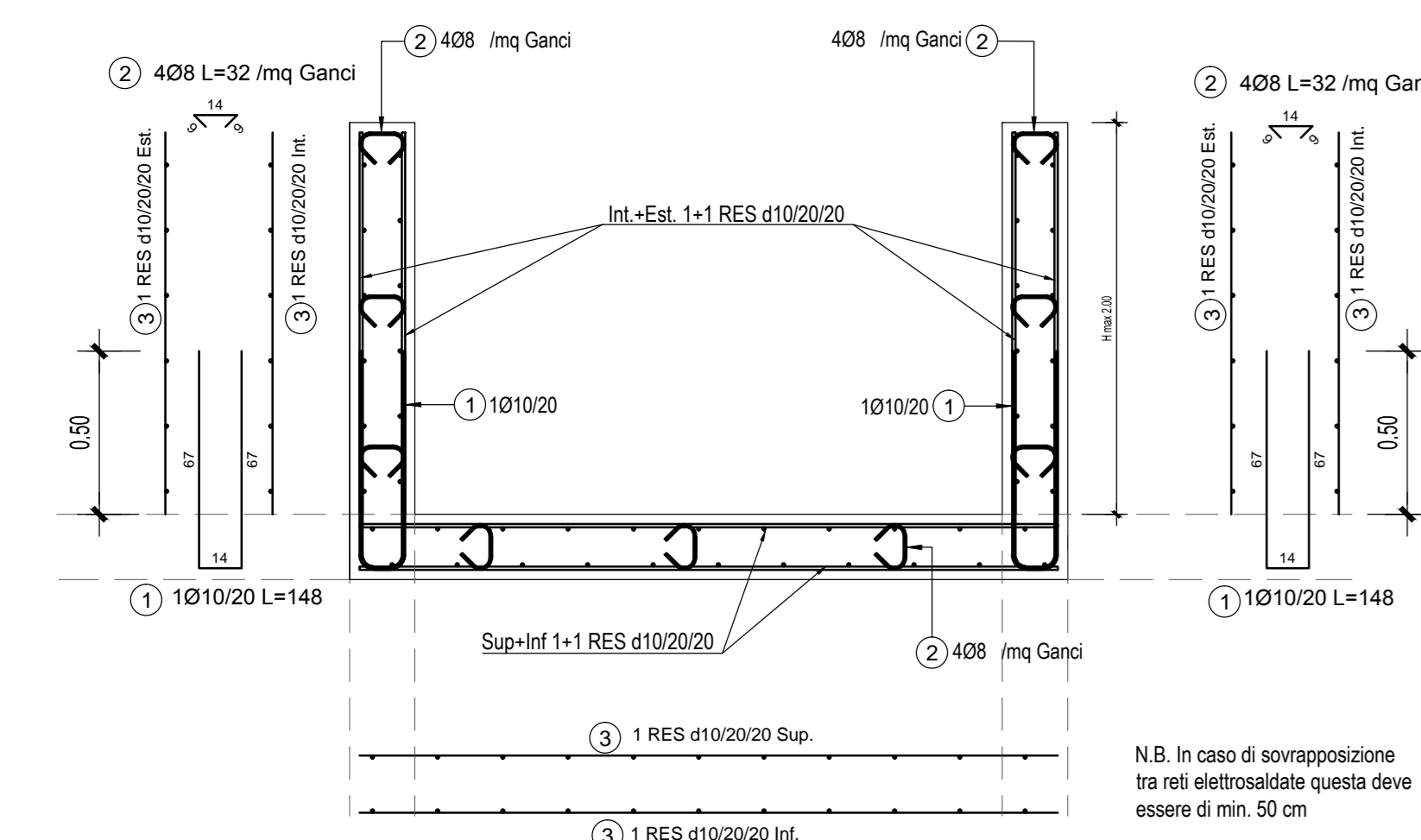
CARPENTERIE - POZZETTO IN C.A. "PZ1"
Scala 1:25



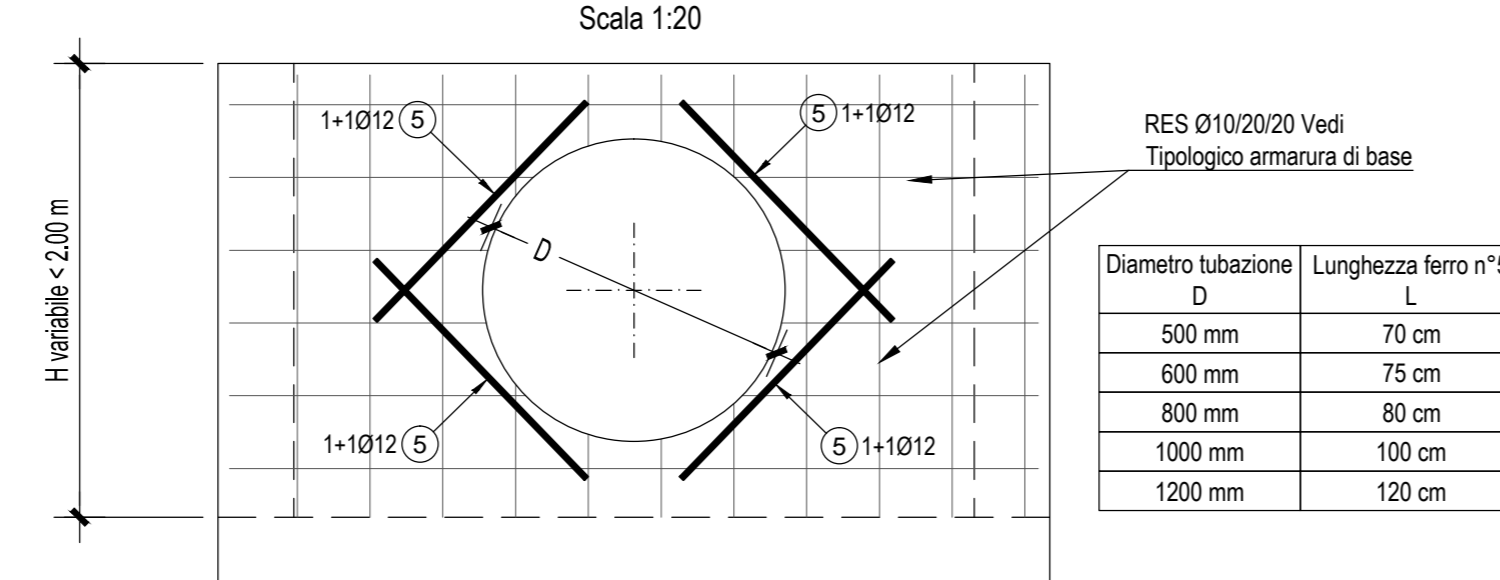
CARPENTERIE - POZZETTO IN C.A. "PZ2"
Scala 1:25



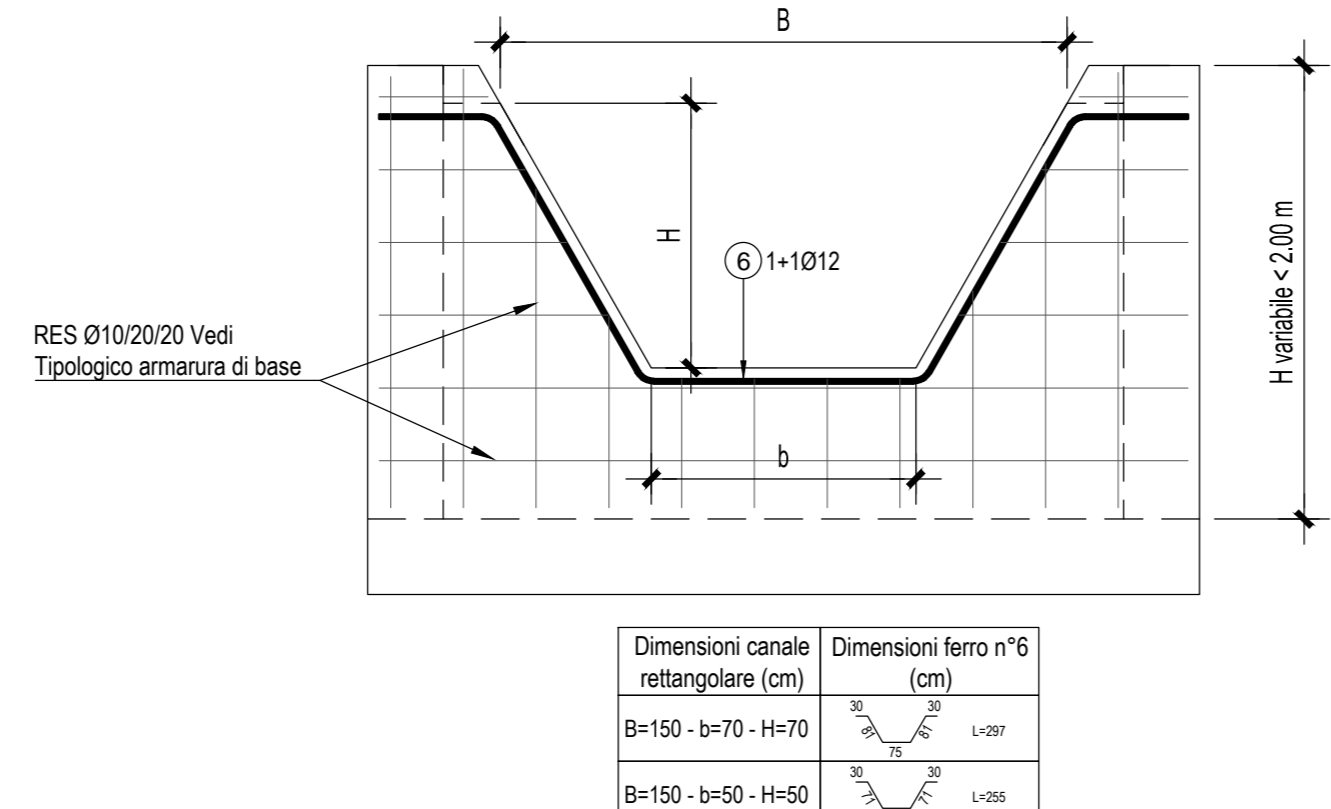
ARMATURA TIPOLOGICA PER POZZETTI FINO A H=2,00 m
Scala 1:20



DETTAGLIO TIPOLOGICO ARMATURA IN CORRISPONDENZA DI FOROMETRIE PER TUBAZIONI
Scala 1:20

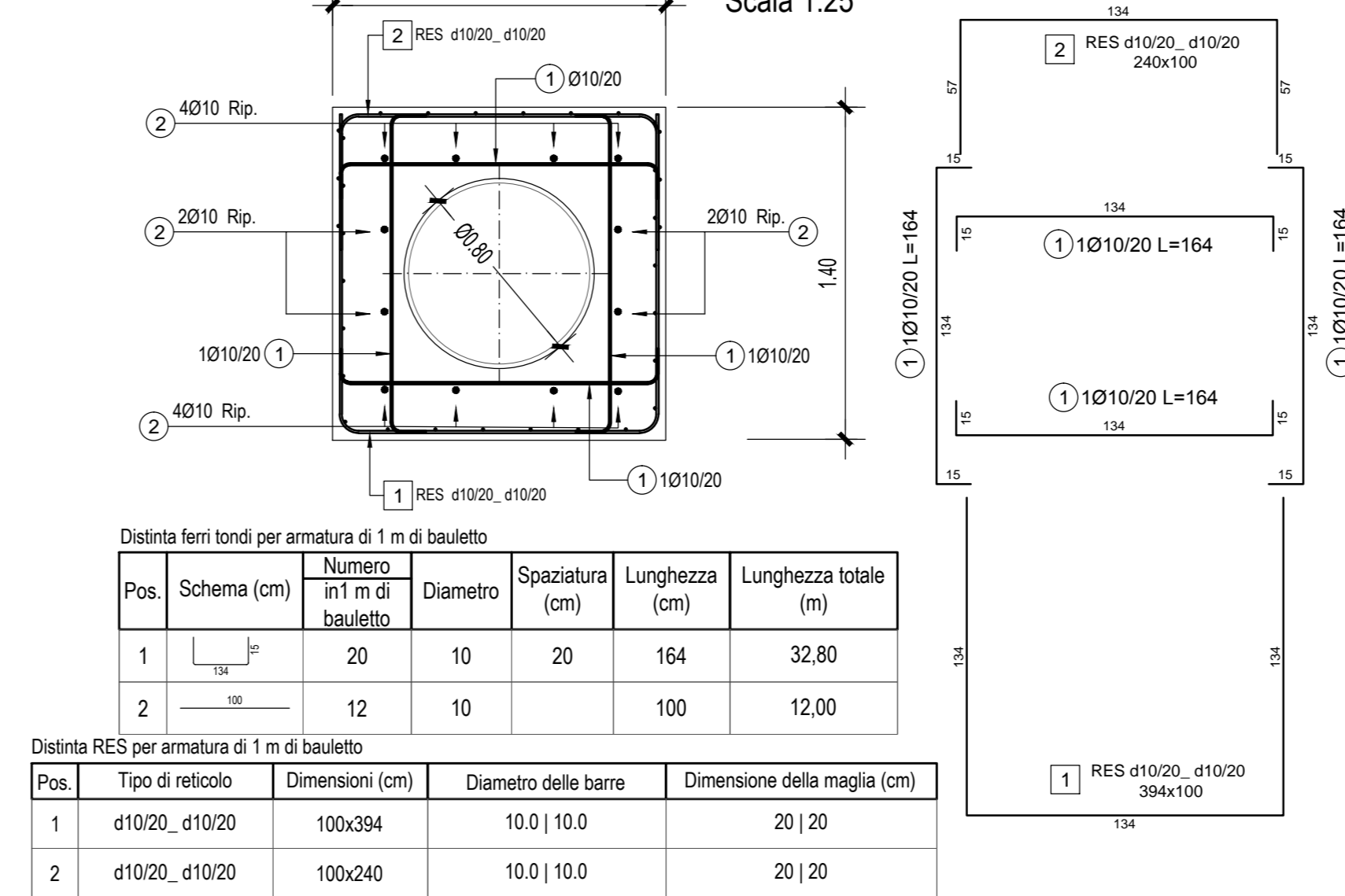


DETTAGLIO TIPOLOGICO ARMATURA IN CORRISPONDENZA DI IMMISSIONI DI CANALETTE TRAPEZIE
Scala 1:20



Pos.	Schema (cm)	Numero in un elemento	Diametro	Spaziatura (cm)	Lunghezza (cm)
1	1010/20	2	10	20	148
2	41mq	4	8	-	32
3	RES Ø10/20/20	8	10	20/20	var

ARMATURA BAULETTO IN C.A.
Scala 1:25



Autostrada Asti-Cuneo

**COLLEGAMENTO AUTOSTRADALE
ASTI - CUNEO**

**TRONCO II A21 (ASTI EST) - A6 (MARENE)
LOTTO 6 RODDI - DIGA ENEL**

**PROGETTO ESECUTIVO
OPERE D'ARTE DI ATTRAVERSAMENTO**

**OPERE IDRAULICHE
SIFONE N. 1 DN 800 SUL TORRENTE TALLORIA
PARTICOLARI COSTRUTTIVI POZZETTI DI INTERCONNESSIONE,
CARPENTERIA E ARMATURE**

Approvato:	Data:	Descrizione:	Revisione:	Completato:	Approvato:	Data:	Descrizione:	Revisione:	Completato:
Ing. Ghislandi	26	EMMISSIONE	Ing. Ghislandi	Ing. Ghislandi	26	15	EMMISSIONE	Ing. Ghislandi	Ing. Ghislandi
Ing. Ghislandi	15	DESCRIZIONE	Ing. Ghislandi	Ing. Ghislandi	15	15	DESCRIZIONE	Ing. Ghislandi	Ing. Ghislandi
Ing. Ghislandi	15	DESCRIZIONE	Ing. Ghislandi	Ing. Ghislandi	15	15	DESCRIZIONE	Ing. Ghislandi	Ing. Ghislandi
Ing. Ghislandi	15	DESCRIZIONE	Ing. Ghislandi	Ing. Ghislandi	15	15	DESCRIZIONE	Ing. Ghislandi	Ing. Ghislandi

PROGETTISTA + RESP. INTEGRALMENTE PRESTAZIONI SPECIALISTICHE:
Dat. Ing. Enrico Ghislandi
Albo di Milano
N° A 19993

CONCESSIONARIA: