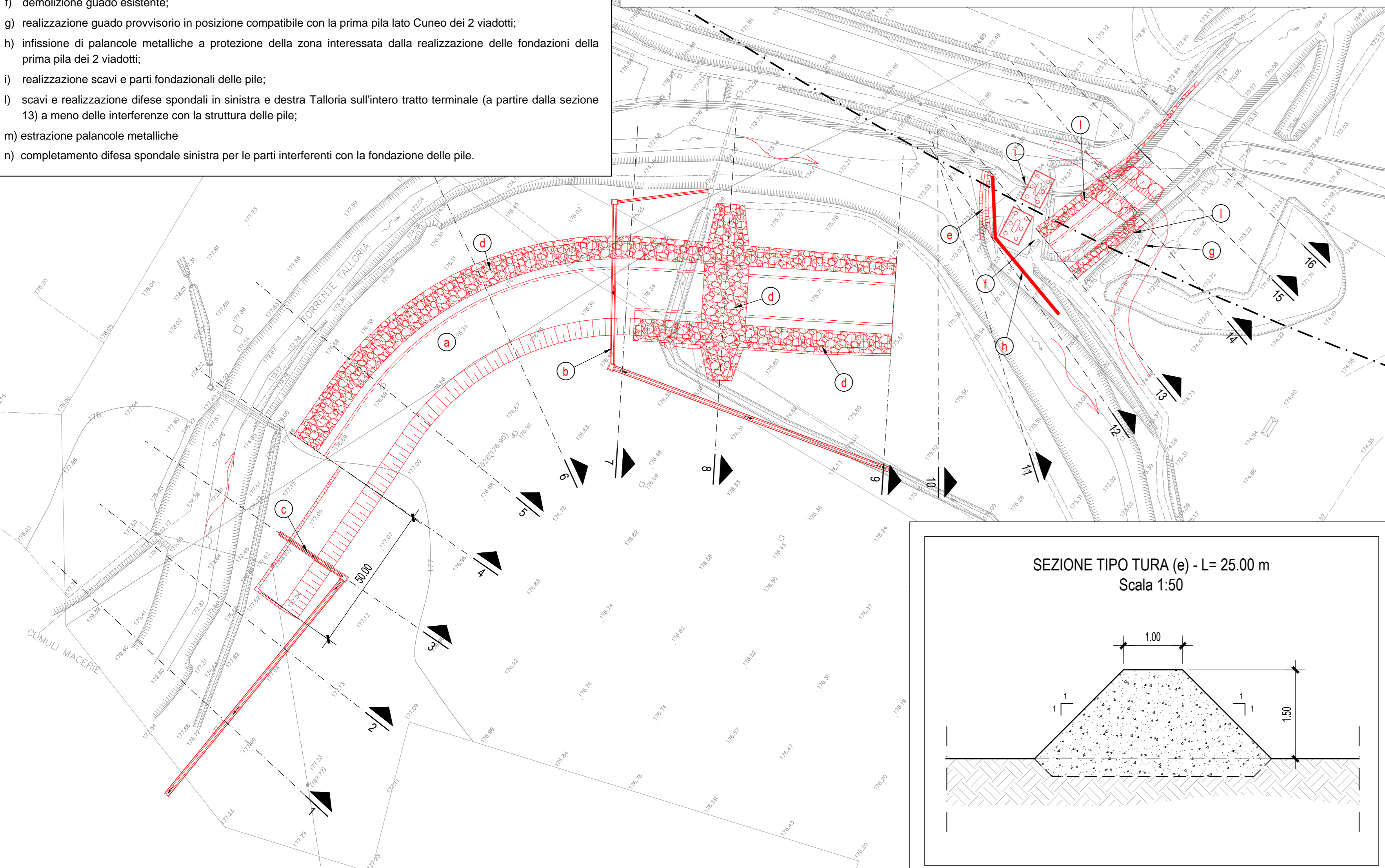


OPERE DI 1ª FASE

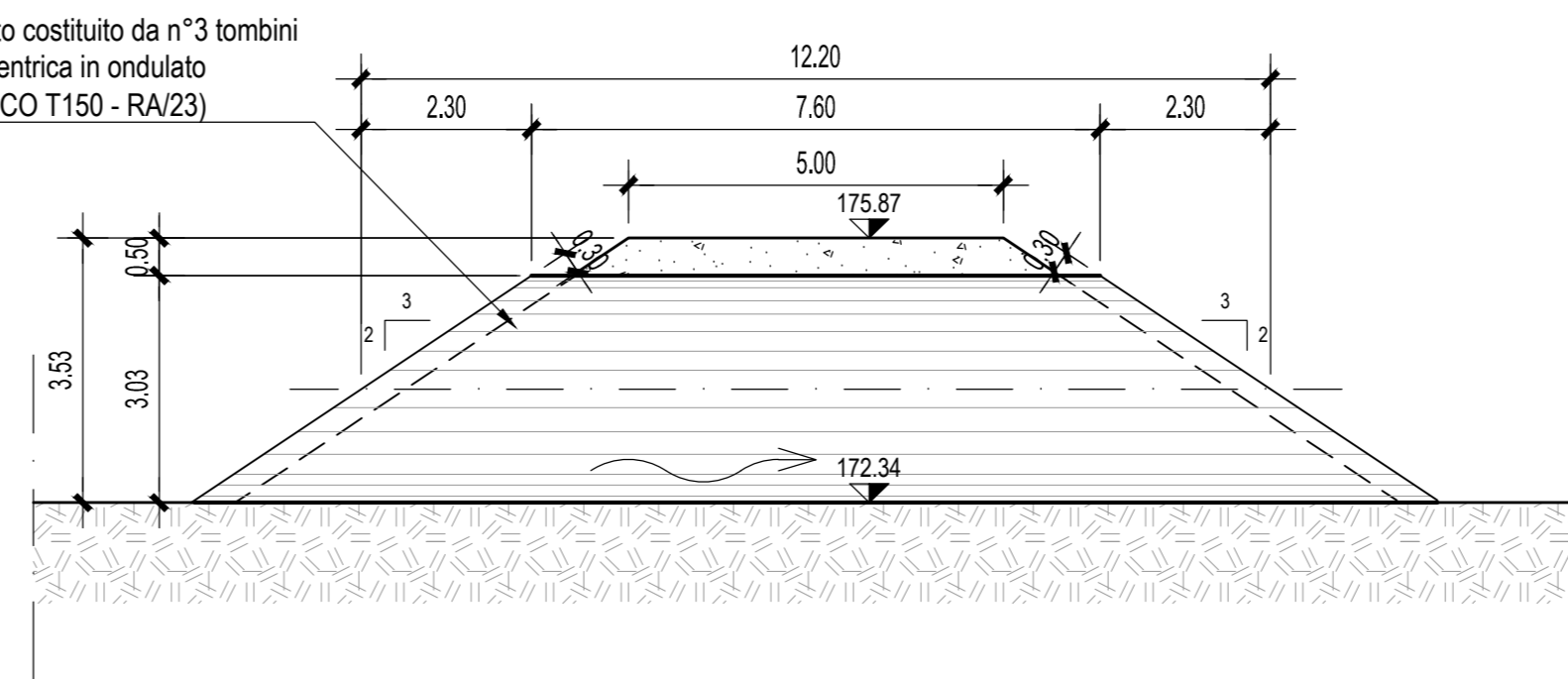
REALIZZAZIONE DELLE OPERE DI DEVIAZIONE NEI TRATTI NON INTERFERENTI CON L'ATTUALE ALVEO, MEDIANTE:

- Sottofase A**
- Scavo della nuova sezione d'alveo nel tratto tra le sezioni 4 e 9 e realizzazione di savanella (alle quote di progetto) per un breve tratto a monte (circa 50 m);
 - scavo per la costruzione del nuovo sifone n. 2 a progr. 217,62 e realizzazione dell'opera di attraversamento compresi i pozzetti di testata, il collegamento provvisorio a monte all'esistente ed il raccordo al fosso di valle;
 - realizzazione parziale del nuovo sifone n. 1 a progr. 72,44;
 - realizzazione difese spondali in sinistra e in destra del nuovo alveo di Talloria, compreso il nuovo guado rivestito in massi.

- Sottofase B**
- realizzazione tura per chiusura ramo principale ed attivazione ramo secondario di Talloria;
 - demolizione guado esistente;
 - realizzazione guado provvisorio in posizione compatibile con la prima pila lato Cuneo dei 2 viadotti;
 - infissione di palancole metalliche a protezione della zona interessata dalla realizzazione delle fondazioni della prima pila dei 2 viadotti;
 - realizzazione scavi e parti fondazionali delle pile;
 - scavi e realizzazione difese spondali in sinistra e destra Talloria sull'intero tratto terminale (a partire dalla sezione 13) a meno delle interferenze con la struttura delle pile;
 - estrazione palancole metalliche
 - completamento difesa spondale sinistra per le parti interferenti con la fondazione delle pile.



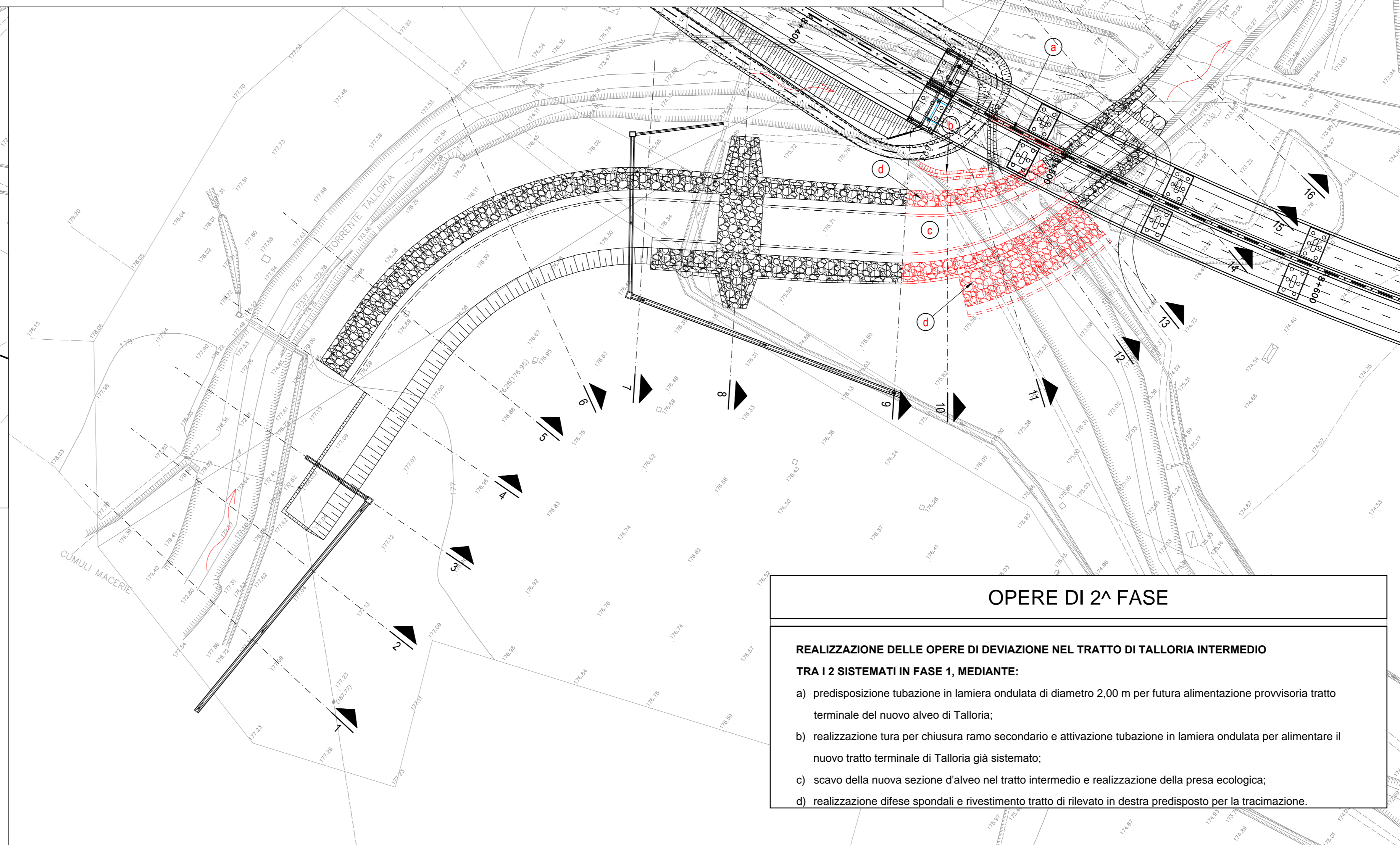
Attraversamento costituito da n°3 tombini a sezione poligonale in ondulo metallico (ARMCO T150 - RAZ3)



OPERE DI 2ª FASE

REALIZZAZIONE DELLE OPERE DI DEVIAZIONE NEL TRATTO DI TALLORIA INTERMEDIO TRA I 2 SISTEMATI IN FASE 1, MEDIANTE:

- predisposizione tubazione in lamiera ondulata di diametro 2,00 m per futura alimentazione provvisoria tratto terminale del nuovo alveo di Talloria;
- realizzazione tura per chiusura ramo secondario e attivazione tubazione in lamiera ondulata per alimentare il nuovo tratto terminale di Talloria già sistemato;
- scavo della nuova sezione d'alveo nel tratto intermedio e realizzazione della presa ecologica;
- realizzazione difese spondali e rivestimento tratto di rilevato in destra predisposto per la tracciamento.



OPERE DI 3ª FASE

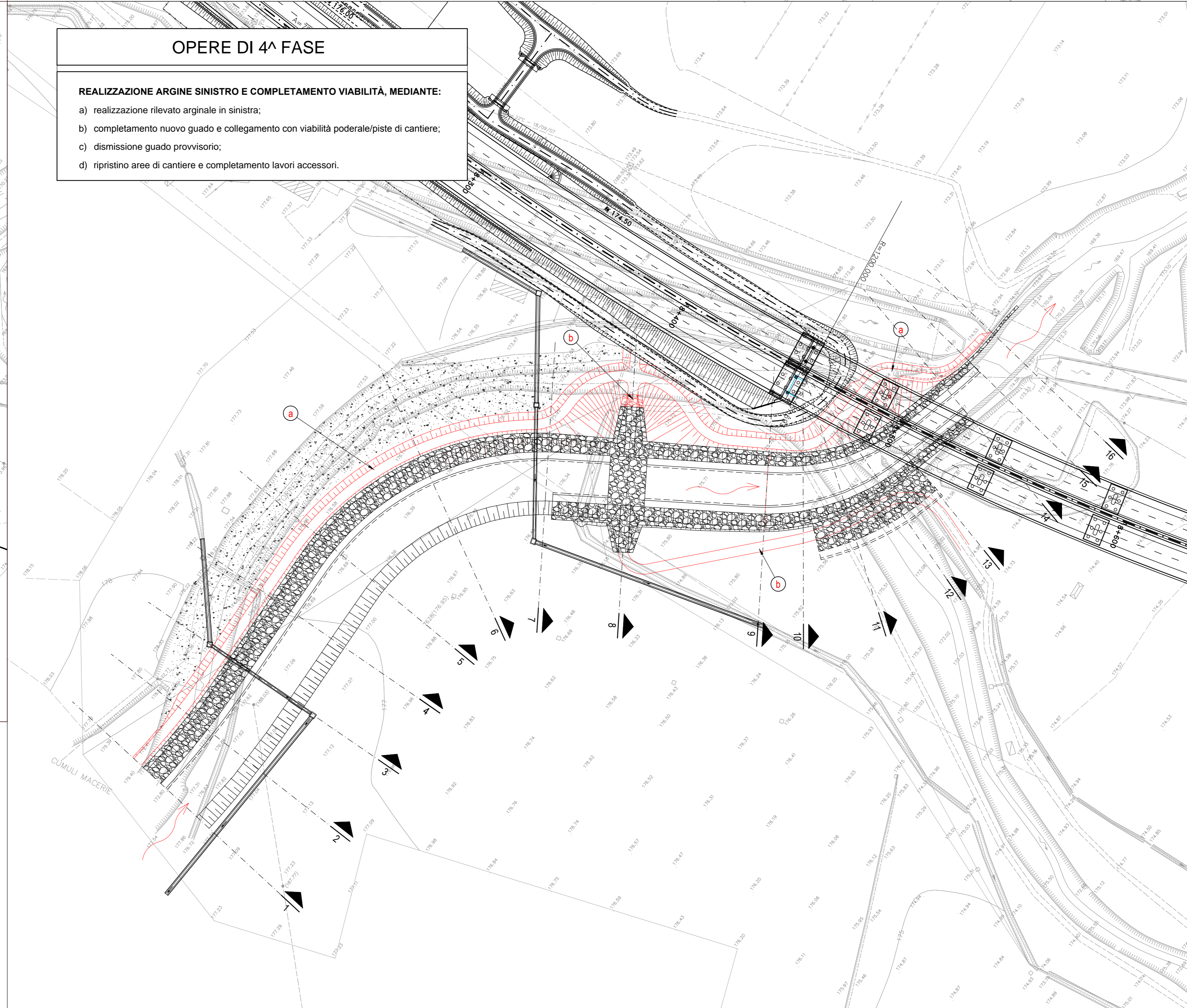
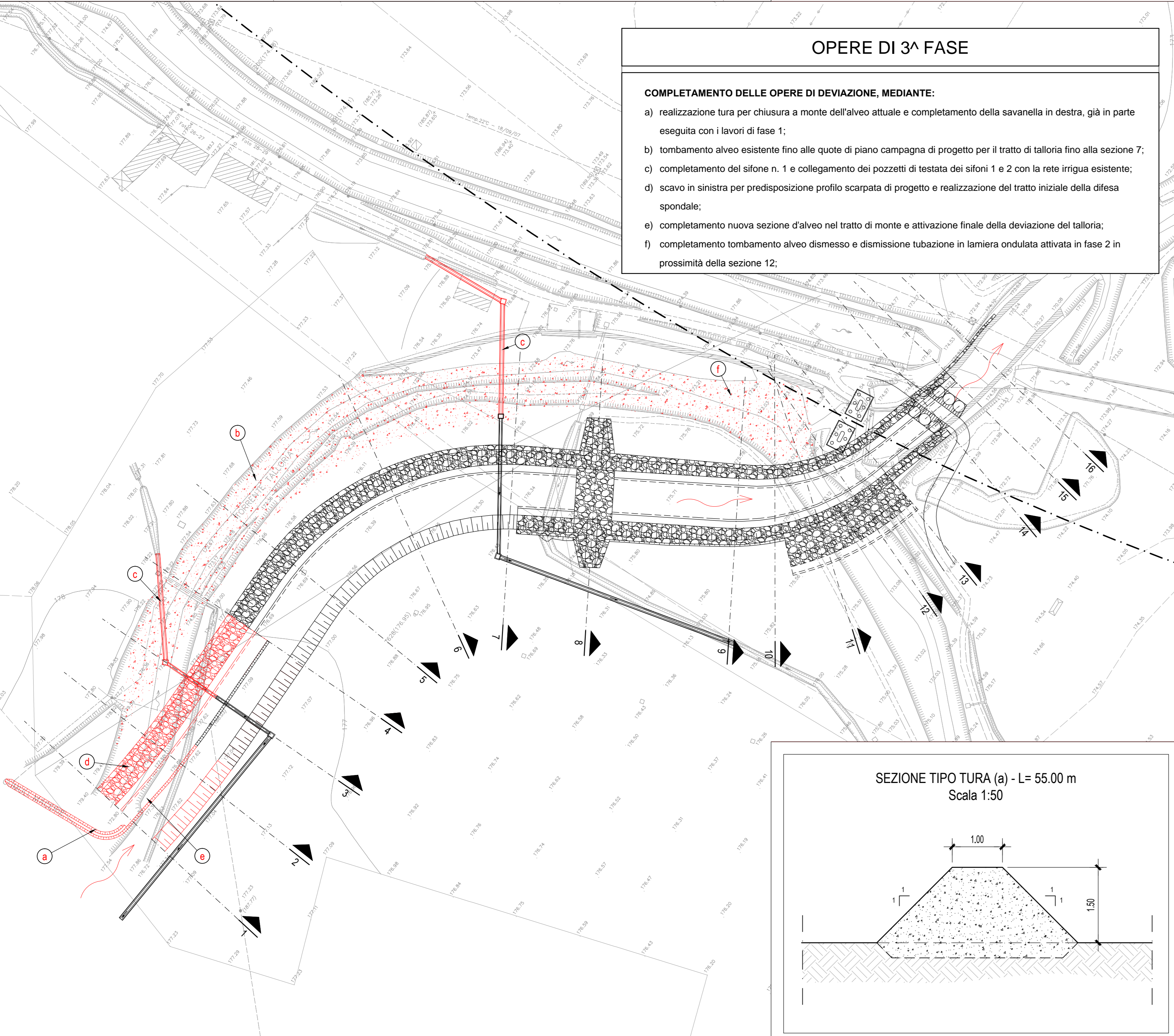
COMPLETAMENTO DELLE OPERE DI DEVIAZIONE, MEDIANTE:

- realizzazione tura per chiusura a monte dell'alveo attuale e completamento della savanella in destra, già in parte eseguita con i lavori di fase 1;
- tombamento alveo esistente fino alle quote di piano campagna di progetto per il tratto di talloria fino alla sezione 7;
- completamento del sifone n. 1 e collegamento dei pozzetti di testata dei sifoni 1 e 2 con la rete irrigua esistente;
- scavo in sinistra per predisposizione profilo scarpata di progetto e realizzazione del tratto iniziale della difesa spondale;
- completamento nuova sezione d'alveo nel tratto di monte e attivazione finale della deviazione del talloria;
- completamento tombamento alveo dismesso e dismissione tubazione in lamiera ondulata attivata in fase 2 in prossimità della sezione 12;

OPERE DI 4ª FASE

REALIZZAZIONE ARGINE SINISTRO E COMPLETAMENTO VIABILITÀ, MEDIANTE:

- realizzazione rilevato arginale in sinistra;
- completamento nuovo guado e collegamento con viabilità poderalte/piste di cantiere;
- dismissione guado provvisorio;
- ripristino aree di cantiere e completamento lavori accessori.



Autostrada Asti-Cuneo

REGIONE PIEMONTE

PROVINCIA DI ASTI PROVINCIA DI CUNEO

COLLEGAMENTO AUTOSTRADALE ASTI - CUNEO

TRONCO II A21 (ASTI EST) - A6 (MARENE)
LOTTO 6 RODDI - DIGA ENEL

PROGETTO ESECUTIVO
OPERE D'ARTE DI ATTRAVERSAMENTO

OPERE IDRAULICHE
OPERE DI SISTEMAZIONE TORRENTE TALLORIA
FASI DI LAVORO

Approvato:	Data:	Divisione:	Revisione:	Controllo:	Approvato:	Controllo:
00	01	02	03	04	05	06
07	08	09	10	11	12	13
14	15	16	17	18	19	20
21	22	23	24	25	26	27
28	29	30	31	32	33	34
35	36	37	38	39	40	41
42	43	44	45	46	47	48
49	50	51	52	53	54	55
56	57	58	59	60	61	62
63	64	65	66	67	68	69
70	71	72	73	74	75	76
77	78	79	80	81	82	83
84	85	86	87	88	89	90
91	92	93	94	95	96	97
98	99	100	101	102	103	104
105	106	107	108	109	110	111
112	113	114	115	116	117	118
119	120	121	122	123	124	125
126	127	128	129	130	131	132
133	134	135	136	137	138	139
140	141	142	143	144	145	146
147	148	149	150	151	152	153
154	155	156	157	158	159	160
161	162	163	164	165	166	167
168	169	170	171	172	173	174
175	176	177	178	179	180	181
182	183	184	185	186	187	188
189	190	191	192	193	194	195
196	197	198	199	200	201	202
203	204	205	206	207	208	209
210	211	212	213	214	215	216
217	218	219	220	221	222	223
224	225	226	227	228	229	230
231	232	233	234	235	236	237
238	239	240	241	242	243	244
245	246	247	248	249	250	251
252	253	254	255	256	257	258
259	260	261	262	263	264	265
266	267	268	269	270	271	272
273	274	275	276	277	278	279
280	281	282	283	284	285	286
287	288	289	290	291	292	293
294	295	296	297	298	299	300

PROGETTISTA + RESP. INTEGRAZIONE PRESTAZIONI SPECIALISTICHE:
Dot. Ing. Enrico Ghislandi
Albo di Milano
N° A 19993

CONCESSIONARIA: