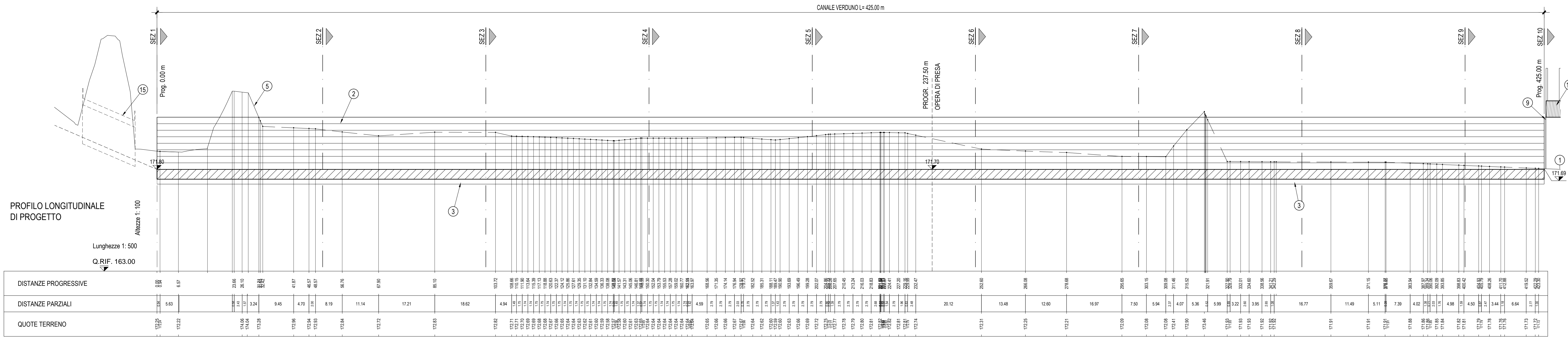
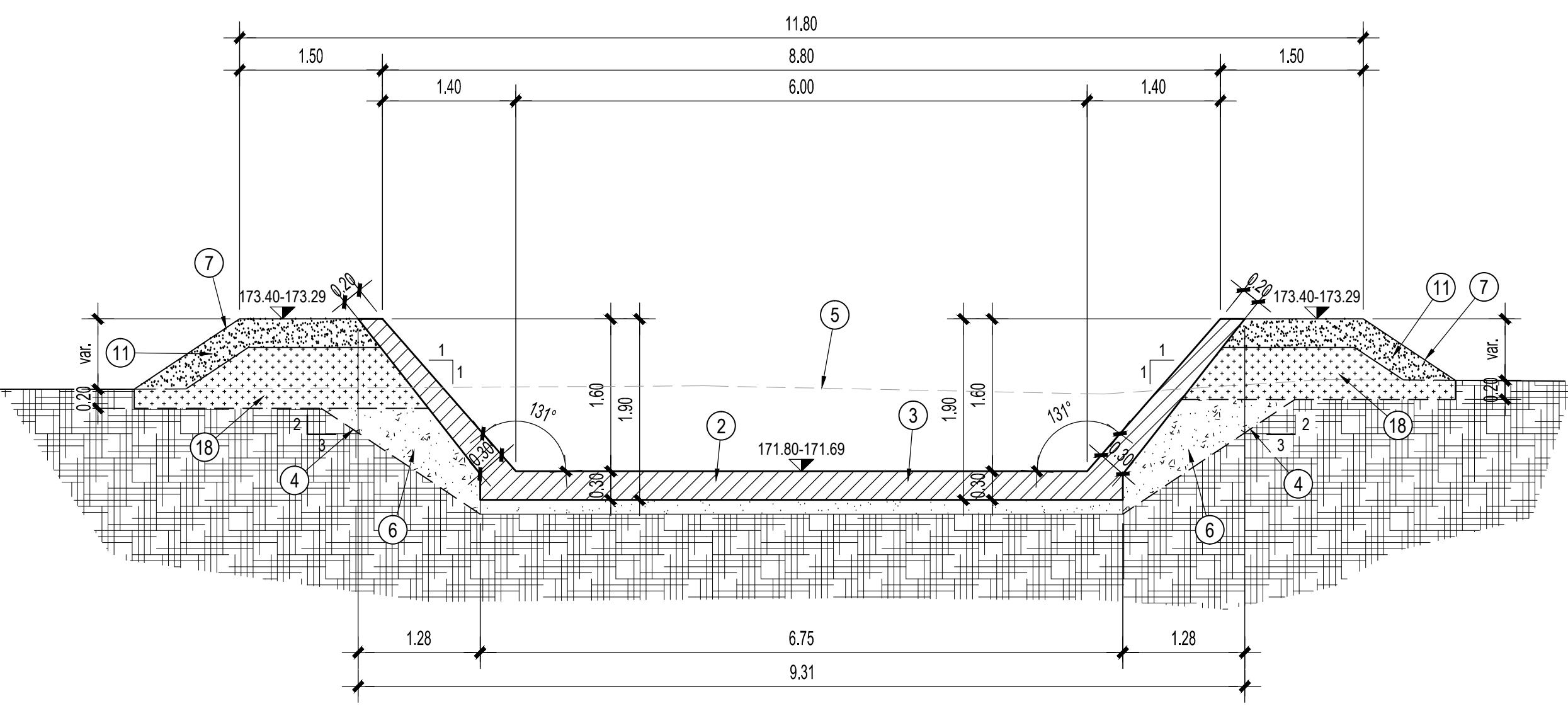


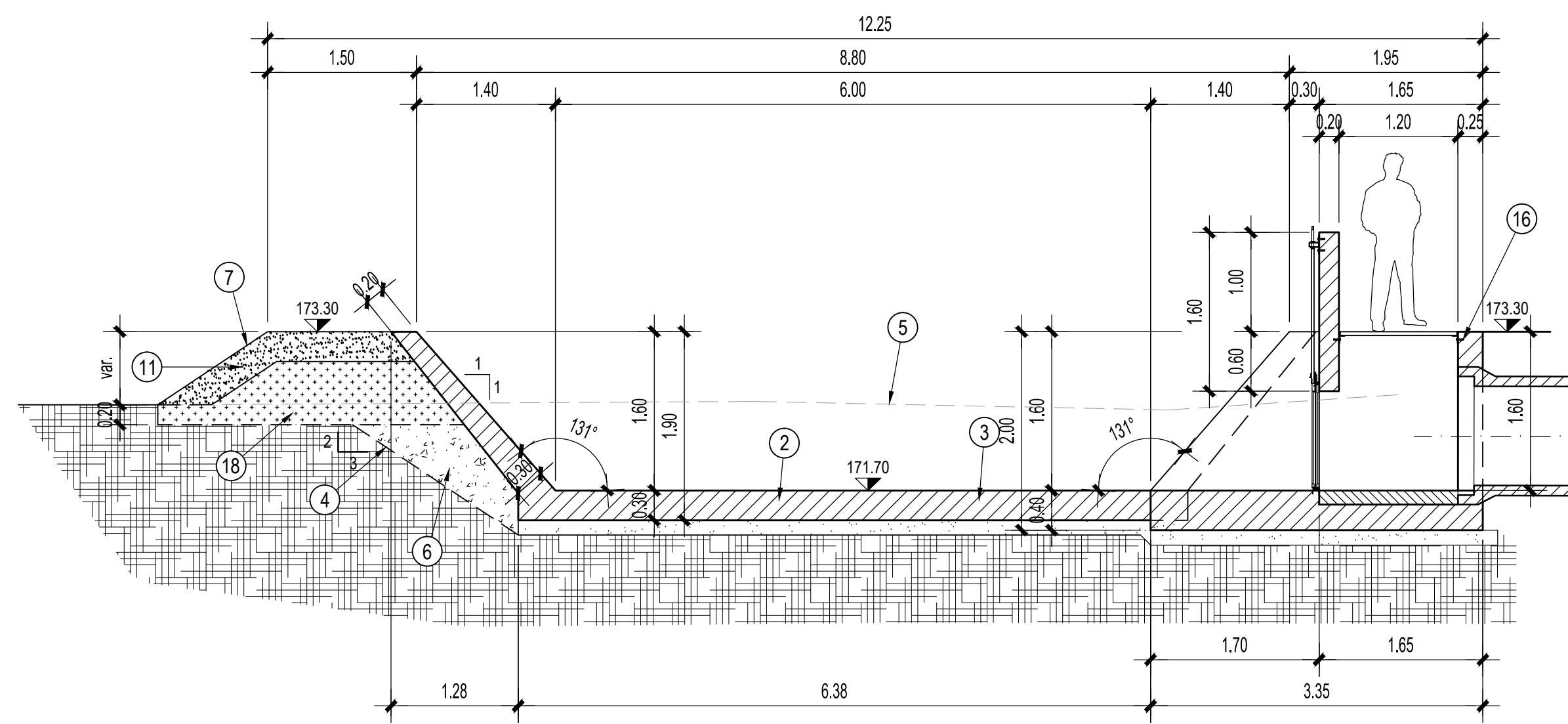
- ① Canale di Verduno esistente
- ② Tratto di deviazione del canale di Verduno realizzato in cemento armato
- ③ Sottofondazione in calcestruzzo magro
- ④ Sagoma teorica scavo di sbancamento
- ⑤ Andamento terreno attuale
- ⑥ Riempimento dello scavo in misto cementato (dosaggio 80 kg/m³)
- ⑦ Modellazione del terreno per formazine arginello
- ⑧ Rilevato autostradale in progetto
- ⑨ Paratoia di intercettazione esistente, su manufatto in c.a., da mantenere
- ⑩ Ponticello di attraversamento esistente, strada vicinale SV8
- ⑪ Ricoprimento superficiale con terreno vegetale, spessore 30 cm
- ⑫ Elemento di interposizione in polistirolo, spessore 20 mm
- ⑬ Giunto di tenuta waterstop in PVC con bulbo e doppie alette ancoranti; larghezza 30 cm
- ⑭ Sigillatura con sigillante cementizio poliuretano
- ⑮ Manufatto di attraversamento stradale esistente, da mantenere
- ⑯ Opera di presa irrigua, attrezzata con paratoia di regolazione
- ⑰ Strada vicinale SV8
- ⑱ Riempimento con materiale proveniente dagli scavi, debitamente compatto



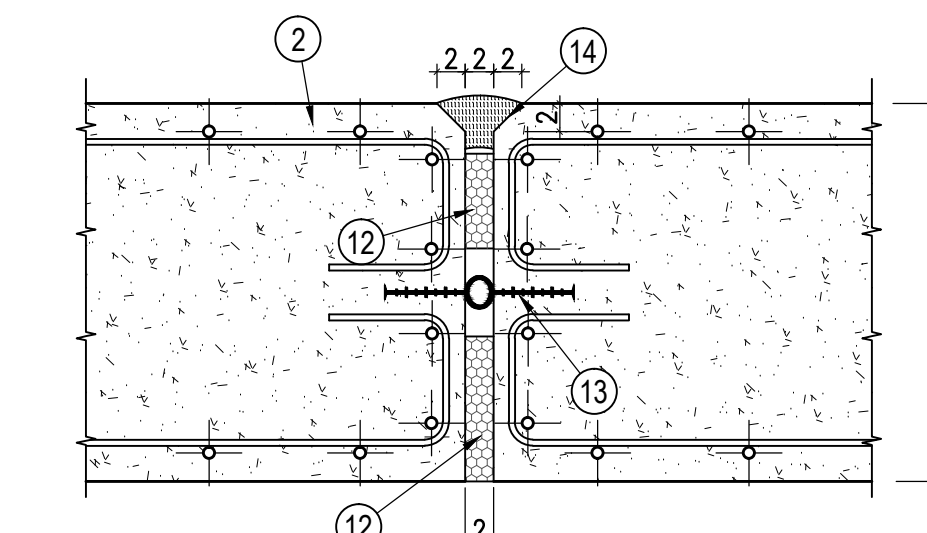
SEZIONE TIPO DEVIAZIONE CANALE VERDUNO IN PROGETTO
Scala 1:50



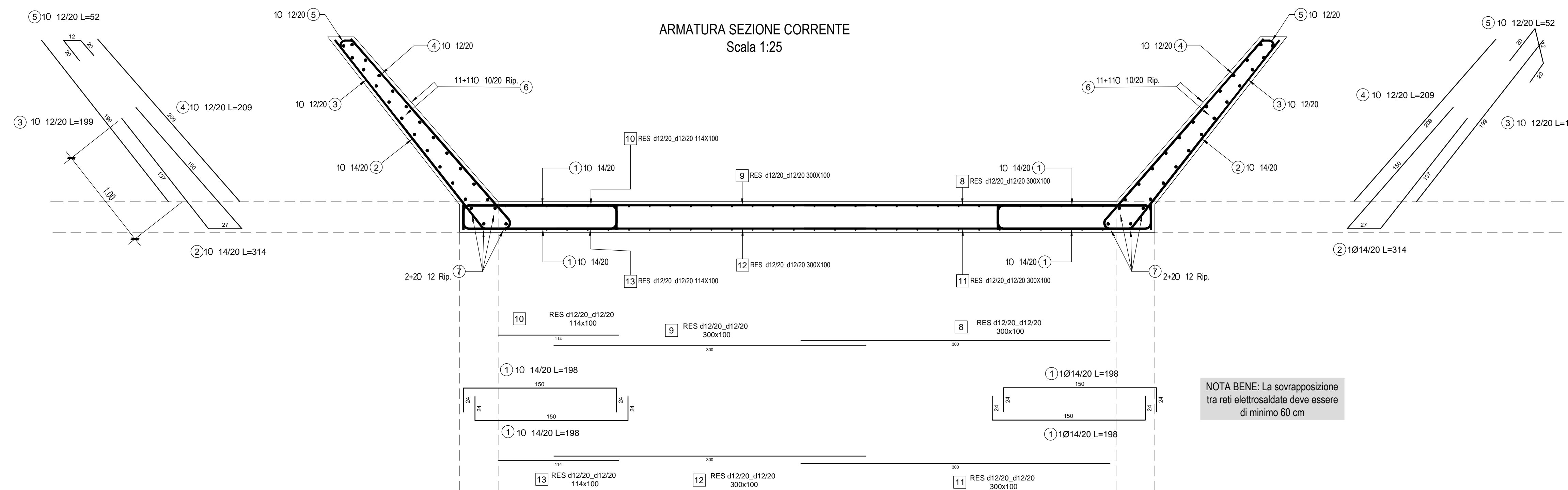
SEZIONE TIPO DEVIAZIONE CANALE VERDUNO IN CORRISPONDENZA OPERA DI PRESA
Scala 1:50



GIUNTO DI DILATAZIONE WATER-STOP (misure espresse in cm)
Scala 1:10



ARMATURA SEZIONE CORRENTE
Scala 1:25



DISTINTA FERRO FONDO PER ARMATURE

Pos.	Schema (cm)	Numero in un elemento	Diametro	Sociatura (cm)	Lunghezza (cm)	Lunghezza totale (m)
1	[Diagram]	4	14	20	198	15,84
2	[Diagram]	2	14	20	314	12,56
3	[Diagram]	2	12	20	199	7,96
4	[Diagram]	2	12	20	209	8,36
5	[Diagram]	2	12	20	52	2,08
6	[Diagram]	44	10	20	100	88,00
7	[Diagram]	8	12	100	100	16,00

DISTINTA RETI ELETTROSALDATE PER ARMATURE

Pos.	Tipo di reticolo	Dimensioni (cm)	Diametro delle barre	Dimensione della maglia (cm)
8	d12/20_d12/20	100x300	12.0 12.0	20 20
9	d12/20_d12/20	100x300	12.0 12.0	20 20
10	d12/20_d12/20	100x114	12.0 12.0	20 20
11	d12/20_d12/20	100x300	12.0 12.0	20 20
12	d12/20_d12/20	100x300	12.0 12.0	20 20
13	d12/20_d12/20	100x114	12.0 12.0	20 20

NOTA BENE: La sovrapposizione tra reti elettrosaldate deve essere di minimo 60 cm

Autostrada Asti-Cuneo

PROVINCIA DI ASTI REGIONE PIEMONTE PROVINCIA DI CUNEO

COLLEGAMENTO AUTOSTRADALE ASTI - CUNEO

TRONCO II A21 (ASTI EST) - A6 (MARENE)
LOTTO 6 RODDI - DIGA ENEL

PROGETTO ESECUTIVO
OPERE D'ARTE DI ATTRAVERSAMENTO

OPERE IDRAULICHE
DEVIAZIONE CANALE VERDUNO
PROFILO LONGITUDINALE, SEZIONI TIPO E ARMATURE

Approvato: 00	Data: 01/03/2013	Descrizione: EMISSIONE	Prodotto: Ing. Dal Col	Controllo: Ing. Ghislandi	Approvato: Ing. Ghislandi	Colore: 2.6	Scale: E	Integrità: []	Altitudine: E.3.13.05
Approvato: Data:	Descrizione:	Prodotto:	Controllo:	Approvato:	Data:				Marzo 2015
Approvato: Data:	Descrizione:	Prodotto:	Controllo:	Approvato:	Data:				VARIE

PROGETTISTA + RESP. INTEGRALMENTE PRESTAZIONI SPECIALISTICHE:
Dot. Ing. Enrico Ghislandi
Albo di Milano
N° A 16993

CONCESSIONARIA: