



FASI TEMPORALI DI REALIZZAZIONE DEGLI INTERVENTI A VERDE

- Interventi anticipati rispetto all'apertura dei cantieri
- Interventi da realizzare durante la costruzione dell'opera
- Interventi di ripristino e riqualificazione finale

INTERVENTI DI INSERIMENTO PAESAGGISTICO E DI MITIGAZIONE

- Interventi lineari con funzione di mascheramento
- Interventi areali di inserimento paesaggistico
- Interventi di caratterizzazione dell'infrastruttura

INTERVENTI DI POTENZIAMENTO E RICUCITURA DELLA STRUTTURA ECOLOGICA

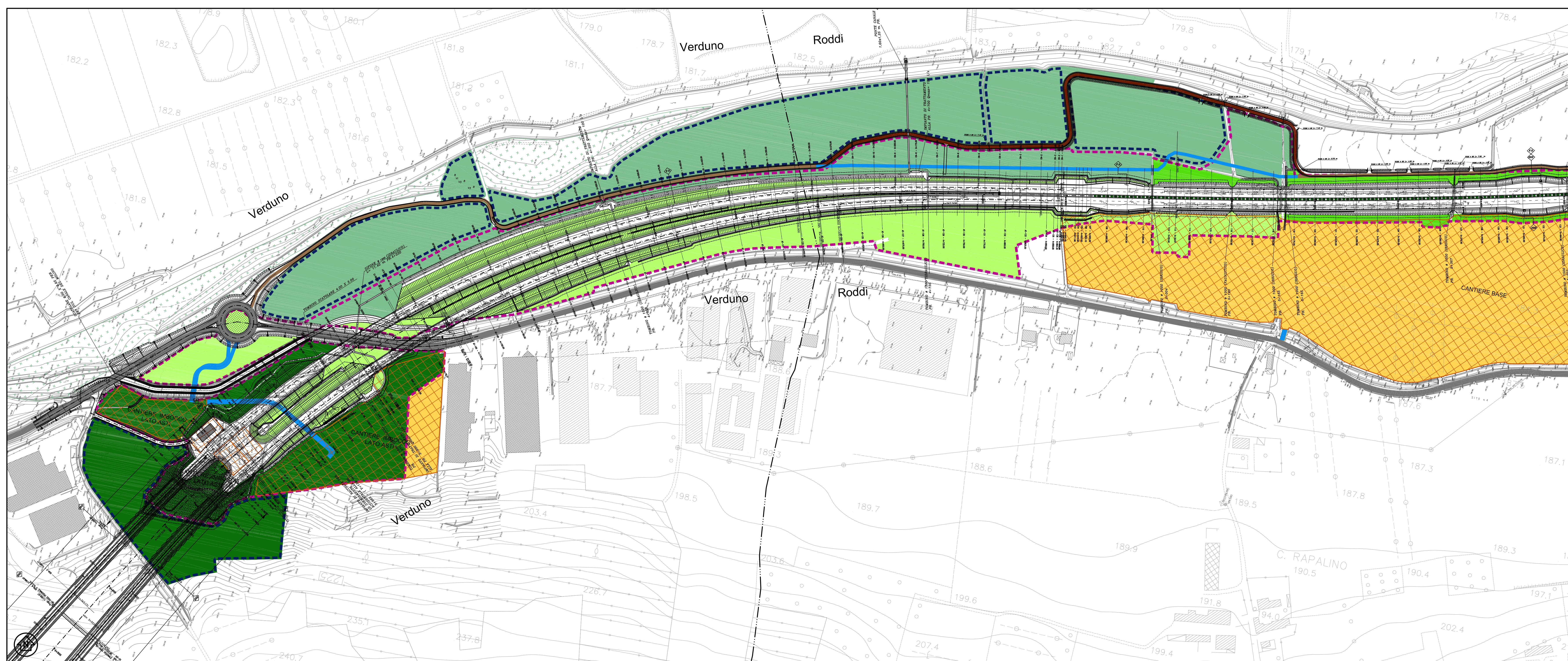
- Interventi di potenziamento del contesto collinare
- Interventi di potenziamento vegetazionale del sistema fluviale
- Interventi di riqualificazione della vegetazione esistente

INTERVENTI DI RIPRISTINO AGRICOLO DELLA CANTIERIZZAZIONE

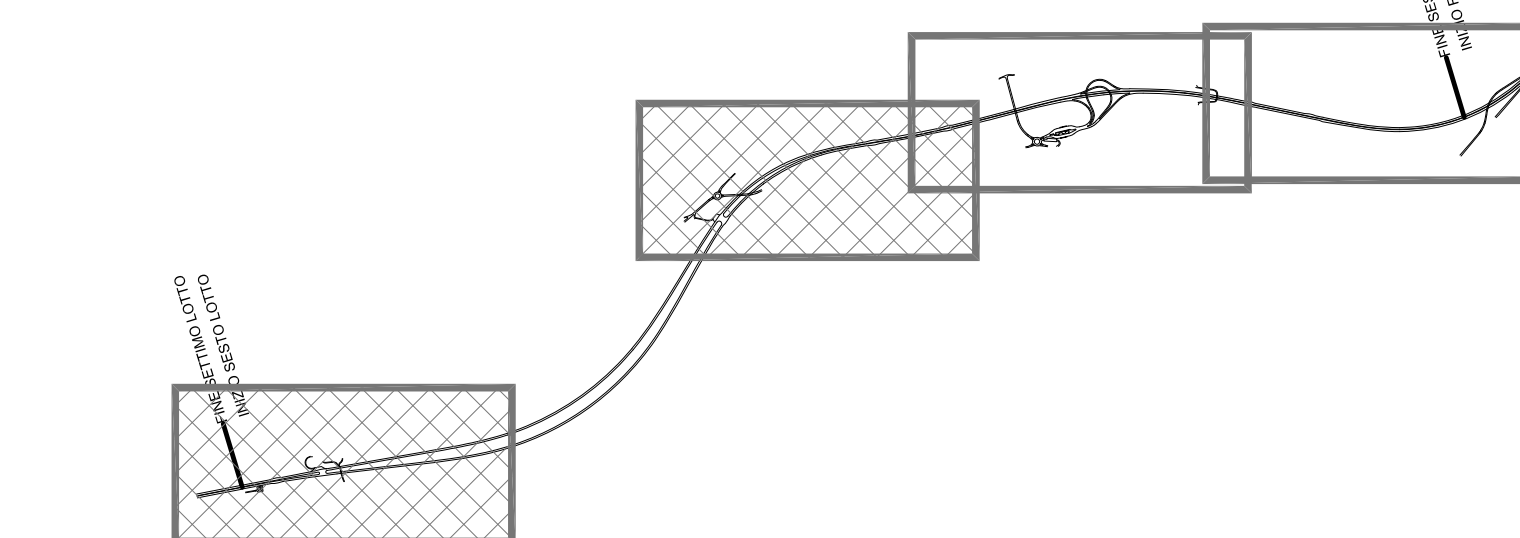


CANTIERIZZAZIONE

- Area di cantiere
- Viabilità esistenti adeguate per la cantierizzazione da ripristinare a strade bianche
- Piste nuove di cantiere ripristinate a strade bianche di accesso per la manutenzione
- Nuovo stradello di accesso per la manutenzione delle aree a verde
- Piste smantellate a fine lavori
- Adeguamento strade esistenti
- Confine comunali



QUADRO D'UNIONE



Autostrada Asti-Cuneo



PROVINCIA DI ASTI



REGIONE PIEMONTE



PROVINCIA DI CUNEO

COLLEGAMENTO AUTOSTRADALE ASTI - CUNEO

TRONCO II A21 (ASTI EST) - A6 (MARENE)
LOTTO 6 RODDI - DIGA ENEL

PROGETTO ESECUTIVO
INTERVENTI DI RIPRISTINO PAESAGGISTICO E AMBIENTALE

OPERE A VERDE COMPLEMENTARI E D'INSERIMENTO PAESAGGISTICO

**COROGRAFIA DEGLI INTERVENTI
TAV. 1 DI 2**

Numero:	01	Emissione:	Apr. 2013	Progetto:	Ing. Schiavina	Disegnato:	Ing. Ghislandi	Approvato:	Ing. Ghislandi	Scala:	2,6	Formato:	E - d	Versione:	F.2.1.04
Aggiornato:	01	Emissione:	Marzo 2015	Revisione:	Rev. a seguito richieste MIT-SVCA	Progetto:	Ing. Schiavina	Disegnato:	Ing. Ghislandi	Scala:		Formato:		Versione:	Marzo 2015
Aggiornato:	02	Emissione:		Progetto:	Ing. Schiavina	Disegnato:	Ing. Ghislandi	Approvato:	Ing. Ghislandi	Scala:		Formato:		Versione:	

PROGETTISTA e RESP. INTEGRAZIONE PRESTAZIONI SPECIALISTICHE:
Dott. Ing. Enrico Ghislandi
Albo di Milano
N° A. 16993

SINA

CONCESSIONARIA:

