

Gruppo arboreo arbustivo meso-igrofilo (GAAMI)

Specie arboree	quant.
Tilia cordata	11
Populus alba	10
Prunus avium	10
Quercus robur	10
Ulmus minor	11
Corylus avellana	12
Euonymus europaeus	20
Crataegus monogyna	18
Sambucus nigra	15
Viburnum opulus	17

Filare arboreo arbustivo (FAA)

Specie arboree	quant.	Specie arbustive	quant.
Acer campestre	2	Rosa canina	6
Carpinus betulus	2	Euonymus europaeus	4
Prunus avium	2	Crataegus monogyna	2
Quercus robur	3	Cornus sanguinea	4
		Prunus spinosa	4

Fascia arbustiva (FA)

Specie arbustive	quant.
Ligustrum vulgare	6
Viburnum opulus	8
Euonymus europaeus	8
Prunus avium	8
Prunus spinosa	7
Fragaria alnus	8
Sambucus nigra	6

Conversione ad uso forestale (CF)

Specie arboree	quant.
Quercus robur	40
Populus alba	14
Cornus sanguinea	10
Crataegus monogyna	17
Specie di mezzombra	8
Prunus avium	8
Prunus spinosa	8
Euonymus europaeus	15

Macchia arboreo arbustiva (MAA)

Specie arboree	quant.
Acer campestre	12
Celtis australis	5
Quercus pedunculata	20
Prunus avium	12
Specie arbustive <th>quant.</th>	quant.
Ligustrum vulgare	23
Viburnum lantana	9
Crataegus monogyna	7
Cornus sanguinea	18
Prunus spinosa	25

Cordone boscato mesofilo (CBM)

Specie arboree	quant.	Specie arbustive	quant.
Acer campestre	2	Corylus avellana	6
Carpinus betulus	2	Euonymus europaeus	5
Populus nigra	2	Salix purpurea	5
Quercus robur	2	Sambucus nigra	5
Ulmus minor	2	Viburnum opulus	5

Cordone boscato igrofilo (CBI)

Specie arboree	quant.	Specie arbustive	quant.
Salix alba	3	Salix purpurea	7
Populus nigra	3	Sambucus nigra	10
Alnus glutinosa	3	Viburnum opulus	8

Fascia arboreo-arbustiva mesofila (FAAM)

Specie arboree	quant.	Specie arbustive	quant.
Acer campestre	3	Corylus avellana	3
Carpinus betulus	2	Euonymus europaeus	12
Crataegus excelsior	7	Crataegus monogyna	9
Prunus avium	2	Cornus sanguinea	7
		Prunus spinosa	11

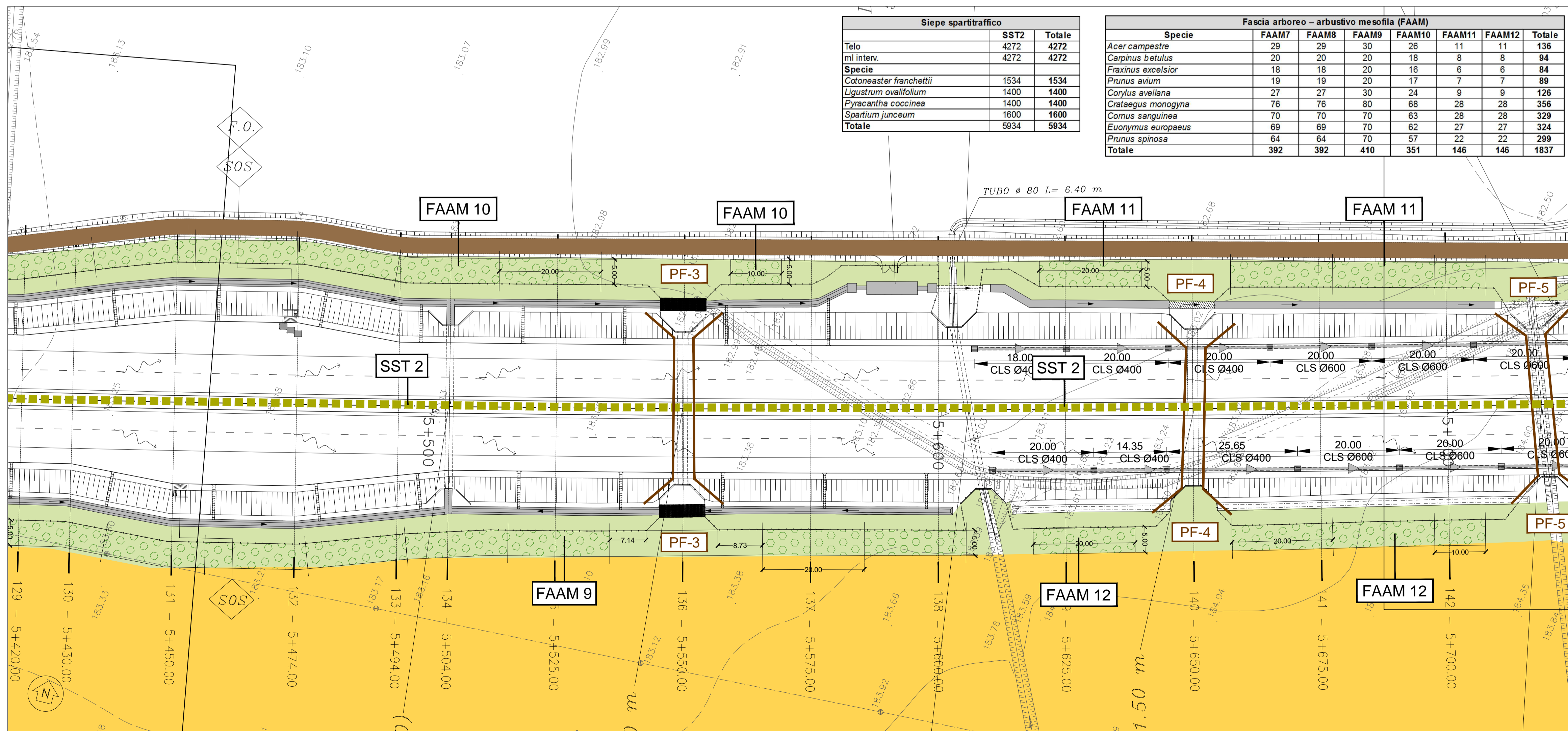
Intervento di ripristino agricolo della cantierizzazione

Inerbimento

Sistemazioni rotatorie (vd. 2.6E-d.F.2.1.30-00)

Sezioni trasversale

QUADRO D'UNIONE



Siepe spartitraffico	
SST2	Totale
Telo pacciamante	4272
mi interv.	4272
Specie	
Cotoneaster franchetii	1534
Ligustrum ovalifolium	1400
Pyracantha coccinea	1400
Spartium junceum	1600
Totale	5934

Fascia arboreo - arbustiva mesofila (FAAM)							
Specie	FAAM7	FAAM8	FAAM9	FAAM10	FAAM11	FAAM12	Totale
Acer campestre	28	28	30	26	11		136
Carpinus betulus	20	20	20	18	8	8	84
Fraxinus excelsior	18	18	20	16	8	6	84
Prunus avium	19	19	20	17	9	7	89
Corylus avellana	27	27	30	24	9	9	126
Crataegus monogyna	76	76	80	68	28	28	356
Cornus sanguinea	70	70	70	63	28	28	329
Euonymus europaeus	69	69	70	62	27	27	324
Prunus spinosa	64	64	70	57	22	22	289
Totale	392	392	410	351	146	146	1837

Autostrada Asti-Cuneo

REGIONE PIEMONTE

PROVINCIA DI ASTI PROVINCIA DI CUNEO

COLLEGAMENTO AUTOSTRADALE ASTI - CUNEO

TRONCO II A21 (ASTI EST) - A6 (MARENE)

LOTTO 6 RODDI - DIGA ENEL

PROGETTO ESECUTIVO

INTERVENTI DI INSERIMENTO PAESAGGISTICO E AMBIENTALE

OPERE A VERDE COMPLEMENTARI E D'INSERIMENTO PAESAGGISTICO

PLANIMETRIA DEGLI INTERVENTI

TAV. 11 DI 23

Aggiornato: 00	Data: Apr. 2013	Descrizione: EMISSIONE	Redatto: Ing. Schibuola	Controllato: Ing. Spoglianti	Approvato: Ing. Ghislandi	Codifica: 2.6
Aggiornato: Data:	Descrizione:	Redatto:	Controllato:	Approvato:	Elaborato:	F.2.1.16
Aggiornato: Data:	Descrizione:	Redatto:	Controllato:	Approvato:	Elaborato:	Marzo 2015
Aggiornato: Data:	Descrizione:	Redatto:	Controllato:	Approvato:	Elaborato:	Scala: 1:500

PROGETTISTA e RESP. INTEGRAZIONE PRESTAZIONI SPECIALISTICHE:
Dott. Ing. Enrico Ghislandi
Albo di Milano
N° A 16993

CONCESSIONARIA:
AUTOSTRADA ASTI-CUNEO