

Gruppo arboreo arbustivo meso-igrofilo (GAAMI)

Specie	Quantità	Area (m²)
Acer campestre	10	12
Carpinus betulus	10	12
Prunus avium	10	12
Quercus robur	15	18
Crataegus monogyna	10	12
Cornus sanguinea	20	24
Prunus spinosa	20	24
Eurogymnus europaeus	20	24
Rosa canina	30	36
Totale	145	174

Filare arboreo arbustivo (FAA)

Specie	Quantità	Area (m²)
Acer campestre	10	12
Carpinus betulus	10	12
Prunus avium	10	12
Quercus robur	15	18
Crataegus monogyna	10	12
Cornus sanguinea	20	24
Prunus spinosa	20	24
Eurogymnus europaeus	20	24
Rosa canina	30	36
Totale	145	174

Fascia arbustiva (FA)

Specie	Quantità	Area (m²)
Acer campestre	10	12
Carpinus betulus	10	12
Prunus avium	10	12
Quercus robur	15	18
Crataegus monogyna	10	12
Cornus sanguinea	20	24
Prunus spinosa	20	24
Eurogymnus europaeus	20	24
Rosa canina	30	36
Totale	145	174

Arbusteto denso tipo A (AD-a)

Specie	Quantità	Area (m²)
Cornus sanguinea	20	24
Prunus spinosa	20	24
Eurogymnus europaeus	20	24
Rosa canina	30	36
Totale	90	108

Arbusteto denso tipo B (AD-b)

Specie	Quantità	Area (m²)
Cornus sanguinea	20	24
Prunus spinosa	20	24
Eurogymnus europaeus	20	24
Rosa canina	30	36
Totale	90	108

Verde verticale rampicante (VVR)

Verde ricadente (VR)

Rinverdimento anticollisione (RA)

Segnalatore di proprietà

Segnalatore con denominazione della proprietà

Esemplari da tutelare

Staccionata in legno (ST)

Siepe arbustiva spartitraffico (SST)

Barriera antirumore (BA) H = 3 m

Barriera antirumore (BA) H = 4 m

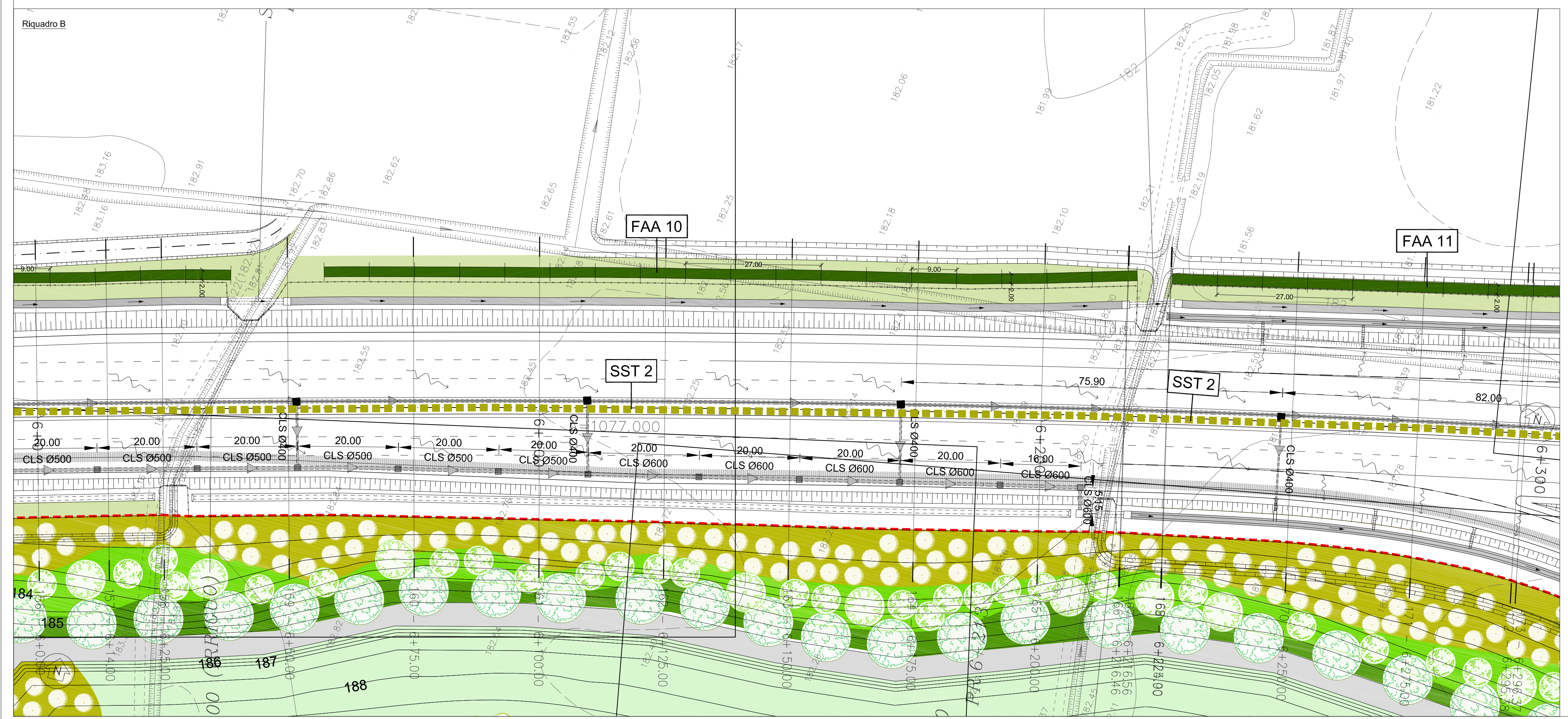
Barriera antirumore (BA) H = 4,5 m

Passaggio fauna (PF)

Telo pacciamante

Riqualificazione dei soprassuoli

Sezioni trasversali



Filare arboreo - arbustivo (FAA)

Specie	FAA7	FAA8	FAA10	FAA11	Totale
Acer campestre	10	8	12	12	42
Carpinus betulus	10	6	12	12	40
Prunus avium	10	8	12	12	42
Quercus robur	15	11	18	18	62
Crataegus monogyna	10	8	12	12	42
Cornus sanguinea	20	14	24	24	82
Prunus spinosa	20	14	24	24	82
Eurogymnus europaeus	20	14	24	24	82
Rosa canina	30	23	36	36	125
Totale	145	106	174	174	599

Fascia arboreo - arbustivo mesofila (FAAM)

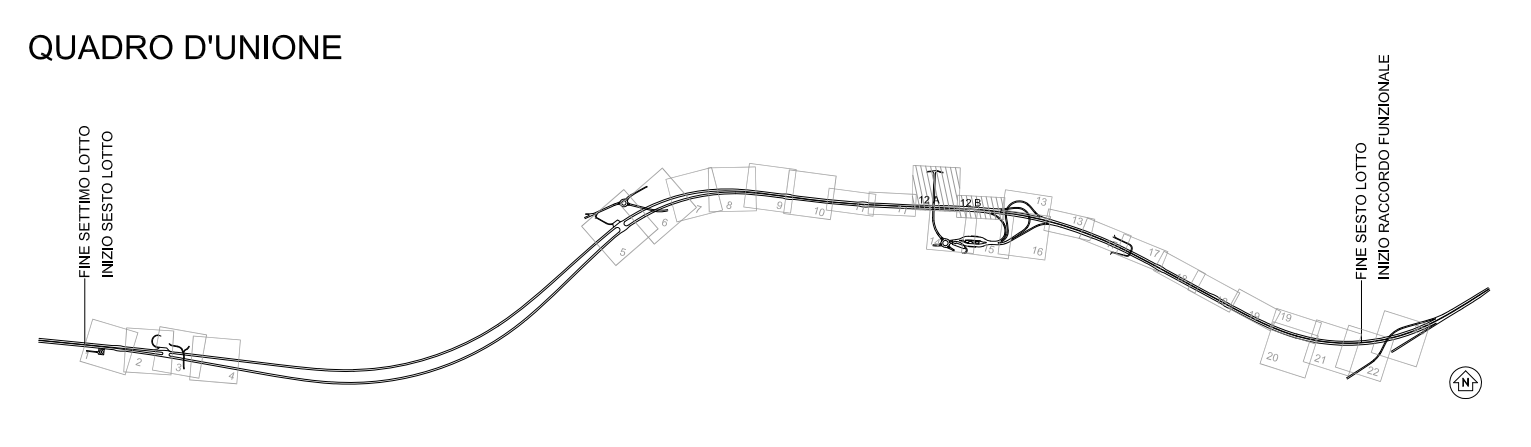
Specie	FAAM13	FAAM14	FAAM15	Totale
Acer campestre	27	30	26	83
Carpinus betulus	18	20	18	56
Fraxinus excelsior	18	20	16	54
Prunus avium	18	20	17	55
Corylus avellana	27	30	24	81
Crataegus monogyna	72	80	68	220
Cornus sanguinea	63	70	63	196
Eurogymnus europaeus	63	70	62	195
Prunus spinosa	63	70	57	190
Totale	369	410	351	1130

Arbusteto denso tipo A (ADA)

Specie	ADA11	Totale
Cornus sanguinea	48	48
Crataegus monogyna	144	144
Cytisus scoparius	96	96
Ligustrum vulgare	72	72
Prunus spinosa	96	96
Rosa canina	72	72
Totale	528	528

Rinverdimento anticollisione - RA

Specie	RA3	Totale
Rosa canina	72	72
Lonicera spicata	72	72
Clematis Vitalba	72	72
Totale	216	216



Autostrada Asti-Cuneo

REGIONE PIEMONTE

PROVINCIA DI ASTI **PROVINCIA DI CUNEO**

COLLEGAMENTO AUTOSTRADALE ASTI - CUNEO

TRONCO II A21 (ASTI EST) - A6 (MARENE)

LOTTO 6 RODDI - DIGA ENEL

PROGETTO ESECUTIVO

INTERVENTI DI INSERIMENTO PAESAGGISTICO E AMBIENTALE

OPERE A VERDE COMPLEMENTARI E D'INSERIMENTO PAESAGGISTICO

PLANIMETRIA DEGLI INTERVENTI

TAV. 12 DI 23

Approvato: 01	Data: Apr. 2013	Descrizione: EMERSONE	Progettista: Ing. Schiavato	Co-progettista: Ing. Scodro	Approvato: Ing. Ghislandi	Scale: 2,6	Edizione: E-1	File: F.2.1.17
Approvato: 02	Data:	Descrizione:	Progettista:	Co-progettista:	Approvato:	Scale:	Edizione:	File:
Approvato: 03	Data:	Descrizione:	Progettista:	Co-progettista:	Approvato:	Scale:	Edizione:	File:
Approvato: 04	Data:	Descrizione:	Progettista:	Co-progettista:	Approvato:	Scale:	Edizione:	File:

PROGETTISTA & RESP. INTEGRAZIONE PRESTAZIONI SPECIALISTICHE:
 Dott. Ing. Enrico Ghislandi
 Albo di Milano N° A. 16993

CONCESSIONARIA: