

Filare arboreo - arbustivo (FAA)

Specie	FAA12	FAA13	Totale
Acer campestre	10	4	14
Carpinus betulus	8	4	12
Prunus avium	10	6	16
Quercus robur	14	7	21
Crataegus monogyna	10	4	14
Euonymus europaeus	18	10	28
Prunus spinosa	18	10	28
Euonymus europaeus	18	8	26
Rosa canina	29	15	44
Totale	135	68	203

Arbusteto denso tipo B (ADB)

Specie	ADB1	Totale
Comus sanguinea	188	188
Euonymus europaeus	141	141
Frangula alnus	141	141
Sambucus nigra	94	94
Salix eleagnos	94	94
Salix purpurea	141	141
Viburnum opulus	235	235
Totale	1034	1034

Nuclei arborei (NA)

Specie	NA7	Totale
Quercus robur	9	9
Totale	9	9

Fascia arboreo - arbustiva mesofila (FAAM)

Specie	FAAM18	Totale
Acer campestre	48	48
Carpinus betulus	32	32
Fraxinus excelsior	32	32
Prunus avium	32	32
Corylus avellana	48	48
Crataegus monogyna	128	128
Comus sanguinea	112	112
Euonymus europaeus	112	112
Prunus spinosa	112	112
Totale	656	656

Gruppo arboreo arbustivo meso-igrofilo (GAAMI)

Conversione ad uso forestale (CF)

Macchia arboreo arbustiva (MAA)

Cordone boscato mesofilo (CBM)

Cordone boscato igrofilo (CBI)

Fascia arboreo-arbustiva mesofila (FAAM)

Intervento di ripristino agricolo della cantierizzazione

Inerbimento

Sistemazioni rotatorie (vd. 2.6E-d.F.2.1.30-00)

Filare arboreo arbustivo (FAA)

Fascia arbustiva (FA)

Arbusteto denso tipo A (AD-a)

Arbusteto denso tipo B (AD-b)

Verde verticale rampicante (VVR)

Verde ricadente (VR)

Rinverdimento anticollisione (RA)

Segnalatore di proprietà

Segnalatore con denominazione della proprietà

Esemplari da tutelare

Stazionata in legno (ST)

Siepe arbustiva spartitraffico (SST)

Barriera antirumore (BA) H = 3 m

Barriera antirumore (BA) H = 4 m

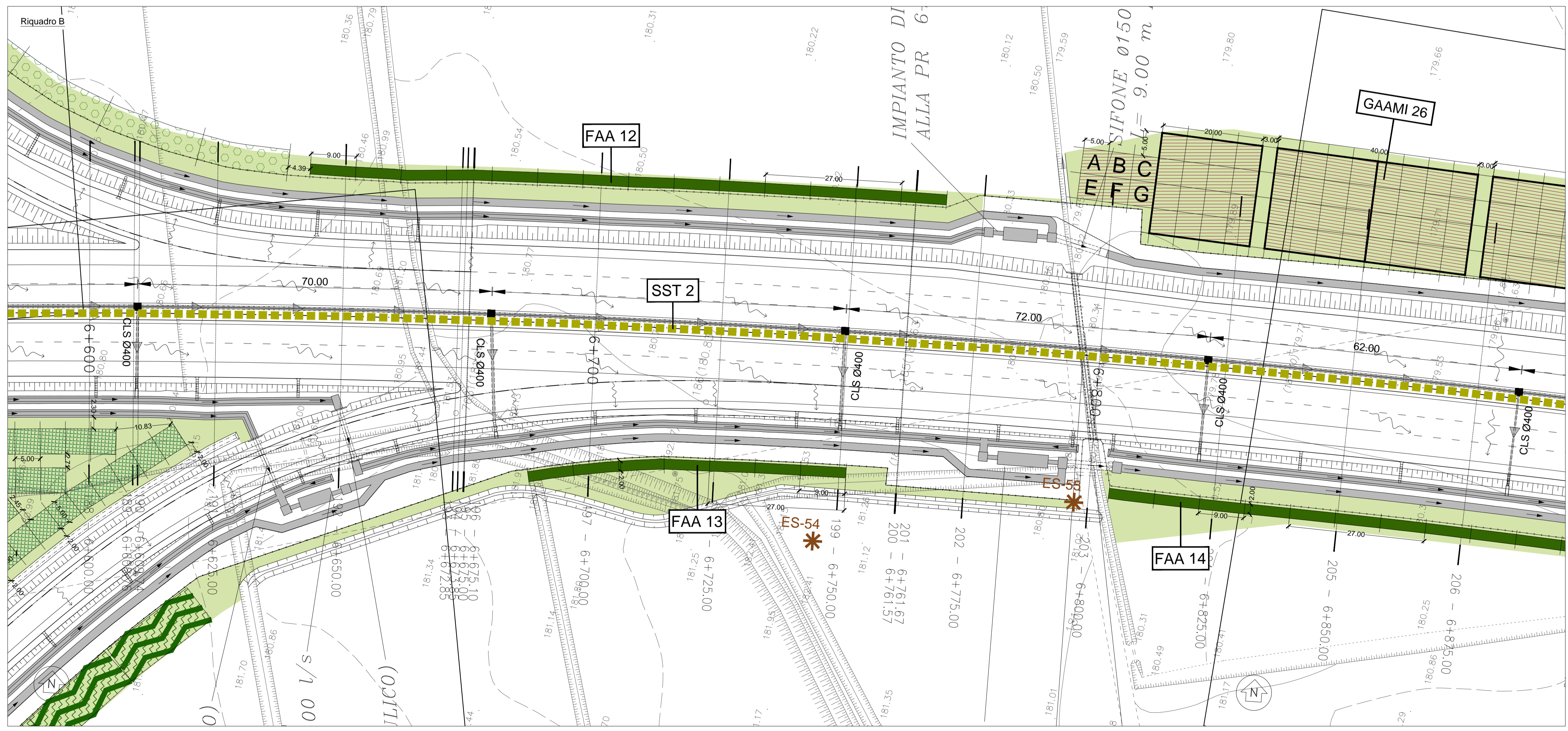
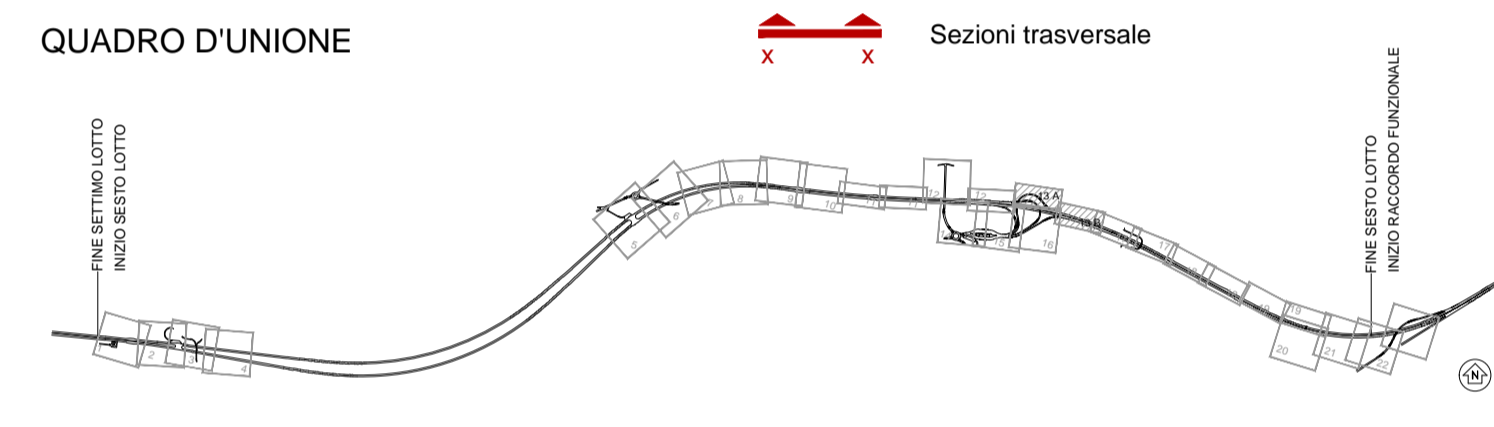
Barriera antirumore (BA) H = 4.5 m

Passaggio fauna (PF)

Telo pacciamante

Riqualificazione dei soprassuoli

Sezioni trasversale



Autostrada Asti-Cuneo

REGIONE PIEMONTE

PROVINCIA DI ASTI PROVINCIA DI CUNEO

COLLEGAMENTO AUTOSTRADALE ASTI - CUNEO

TRONCO II A21 (ASTI EST) - A6 (MARENE)

LOTTO 6 RODDI - DIGA ENEL

PROGETTO ESECUTIVO

INTERVENTI DI INSERIMENTO PAESAGGISTICO E AMBIENTALE

OPERE A VERDE COMPLEMENTARI E D'INSERIMENTO PAESAGGISTICO

PLANIMETRIA DEGLI INTERVENTI

TAV. 13 DI 23

Aggiornato: 00	Data: Apr. 2013	Descrizione: EMISSIONE	Redatto: Ing. Schibuola	Controllato: Ing. Spoglianti	Approvato: Ing. Ghislandi	Codifica: 2.6	Letto: E	Prog. Tipo: d	Elaborato: F.2.1.18
Aggiornato: Data:	Descrizione:	Redatto:	Controllato:	Approvato:		Data:	Marzo 2015		
Aggiornato: Data:	Descrizione:	Redatto:	Controllato:	Approvato:		Scala:	1:500		

PROGETTISTA E RESP. INTEGRAZIONE PRESTAZIONI SPECIALISTICHE:
Dott. Ing. Enrico Ghislandi
Albo di Milano
N° A 16993

CONCESSIONARIA:
SINA
AUTOSTRADA ASTI-CUNEO