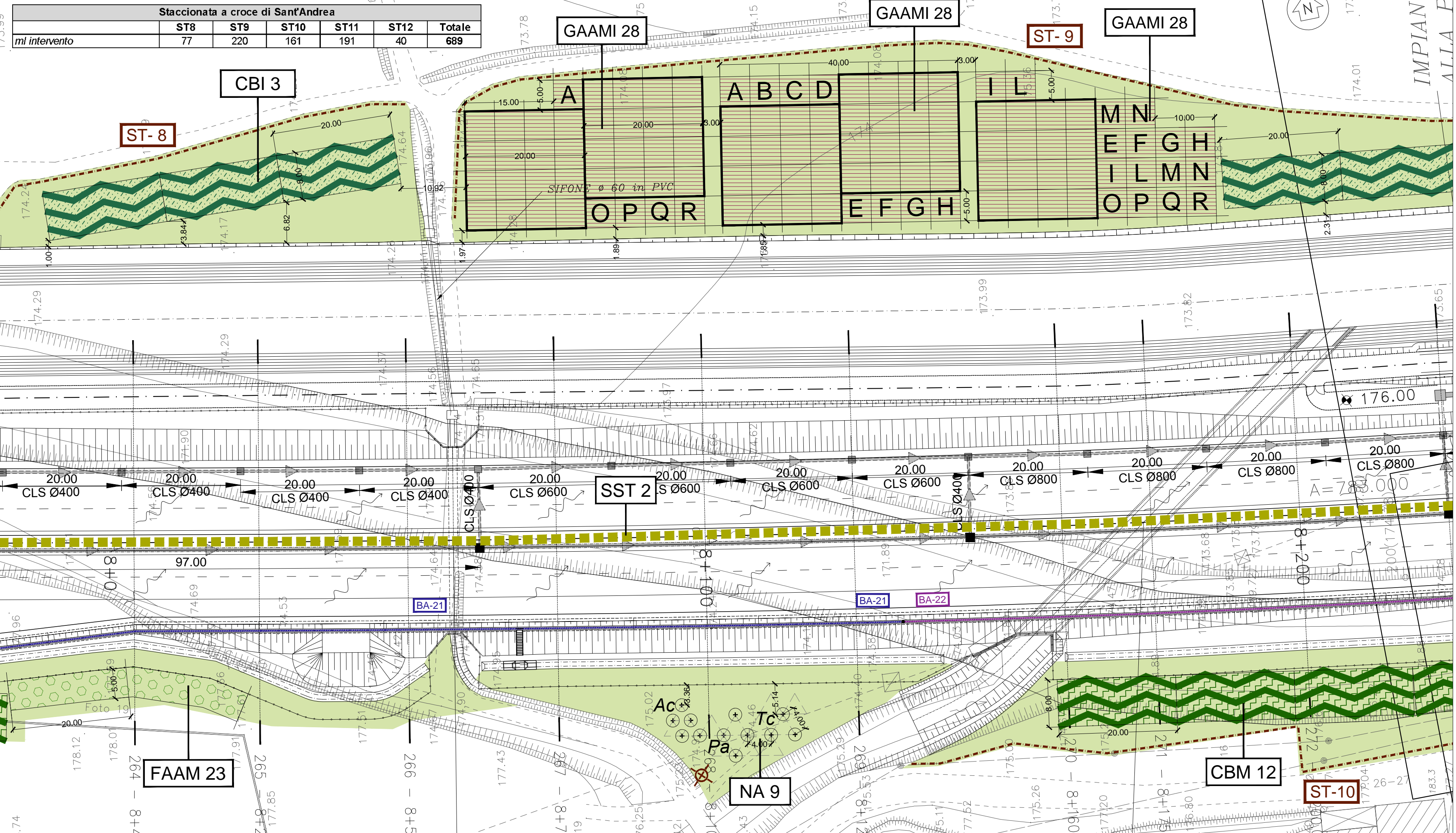


Gruppo arboreo-arbustivo meso-igrofilo (GAAMI)				
Specie	GAAMI28	GAAMI30	GAAMI31	Totale
<i>Tilia cordata</i>	73	86	11	170
<i>Populus alba</i>	66	80	9	155
<i>Prunus avium</i>	70	89	10	169
<i>Quercus robur</i>	70	86	10	166
<i>Ulmus minor</i>	75	89	11	175
<i>Corylus avellana</i>	83	96	12	191
<i>Crataegus monogyna</i>	121	138	18	277
<i>Sambucus nigra</i>	88	110	9	207
<i>Euonymus europaeus</i>	131	162	15	308
<i>Viburnum opulus</i>	118	147	17	282
Totale	895	1083	122	2100

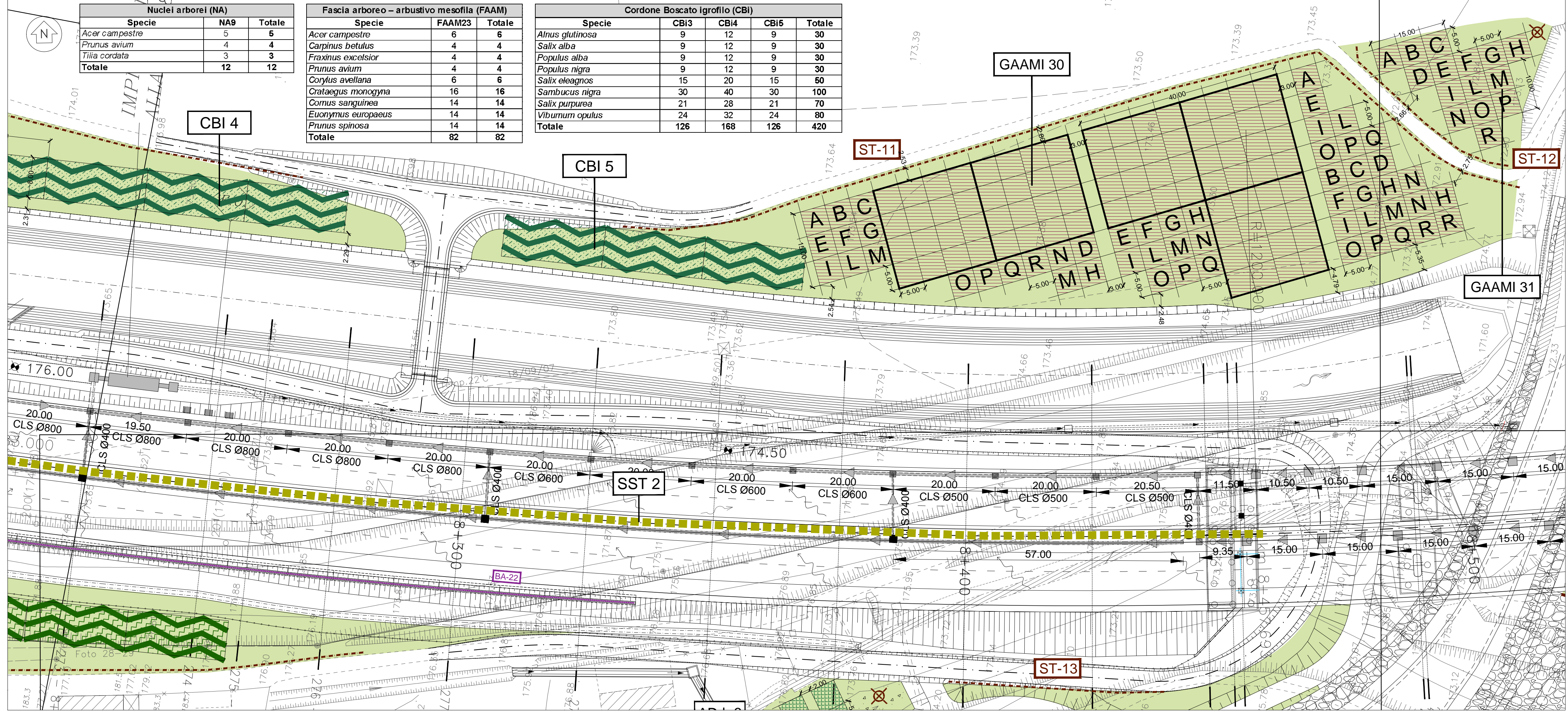
Cordone Boscato mesofilo (CBM)		
Specie	CBM12	Totale
<i>Acer campestre</i>	10	10
<i>Carpinus betulus</i>	10	10
<i>Populus nigra</i>	10	10
<i>Quercus robur</i>	10	10
<i>Ulmus minor</i>	10	10
<i>Corylus avellana</i>	30	30
<i>Euonymus europaeus</i>	25	25
<i>Frangula alnus</i>	25	25
<i>Sambucus nigra</i>	25	25
<i>Prunus spinosa</i>	30	30
<i>Viburnum opulus</i>	25	25
Totale	210	210



Nuclei arborei (NA)		
Specie	NA9	Totale
<i>Acer campestre</i>	5	5
<i>Prunus avium</i>	4	4
<i>Tilia cordata</i>	3	3
Totale	12	12

Fascia arboreo-arbustiva mesofila (FAAM)		
Specie	FAAM23	Totale
<i>Acer campestre</i>	6	6
<i>Carpinus betulus</i>	4	4
<i>Fraxinus excelsior</i>	4	4
<i>Prunus avium</i>	4	4
<i>Corylus avellana</i>	6	6
<i>Crataegus monogyna</i>	16	16
<i>Cornus sanguinea</i>	14	14
<i>Euonymus europaeus</i>	14	14
<i>Prunus spinosa</i>	14	14
Totale	82	82

Cordone Boscato igrofilo (CBI)			
Specie	CBI3	CBI5	Totale
<i>Alnus glutinosa</i>	9	12	21
<i>Salix alba</i>	9	12	21
<i>Populus alba</i>	9	12	21
<i>Populus nigra</i>	9	12	21
<i>Salix eleagnos</i>	15	20	35
<i>Sambucus nigra</i>	30	40	70
<i>Salix purpurea</i>	21	28	49
<i>Viburnum opulus</i>	24	32	56
Totale	126	168	294



Gruppo arboreo arbustivo meso-igrofilo (GAAMI)

modulo:

Conversione ad uso forestale (CF):

Macchia arboreo arbustiva (MAA):

Cordone boscato mesofilo (CBM):

Cordone boscato igrofilo (CBI):

Fascia arboreo-arbustiva mesofila (FAAM):

Intervento di ripristino agricolo della cantierizzazione:

Inerbimento:

FILORE ARBUSTIVO (FAA)

FASCIA ARBUSTIVA (FA)

ARBUSTETO DENSO TIPO A (AD-A)

ARBUSTETO DENSO TIPO B (AD-B)

VERDE VERTICALE RAMPICANTE (VVR)

VERDE RICADENTE (VR)

RINVERDIMENTO ANTICOLLISIONE (RA)

SEGNALATORE DI PROPRIETA'

SEGNALATORI CON DENOMINAZIONE DELLA PROPRIETA'

ES-00

ESEMPLARI DA TUTELARE

STACCAZIONE IN LEGNO (ST)

SIEPE ARBUSTIVA SPARTITRAFFICO (SST)

BARRIERA ANTIRUMORE (BA) H = 3 m

BARRIERA ANTIRUMORE (BA) H = 4 m

BARRIERA ANTIRUMORE (BA) H = 4.5 m

PASSAGGIO FAUNA (PF)

Telo pacciamante

Riqualificazione dei soprassuoli

SEZIONI TRASVERSALI

Autostrada Asti-Cuneo

REGIONE PIEMONTE

PROVINCIA DI ASTI PROVINCIA DI CUNEO

COLLEGAMENTO AUTOSTRADALE ASTI - CUNEO

TRONCO II A21 (ASTI EST) - A6 (MARENE)

LOTTO 6 RODDI - DIGA ENEL

PROGETTO ESECUTIVO

INTERVENTI DI INSERIMENTO PAESAGGISTICO E AMBIENTALE

OPERE A VERDE COMPLEMENTARI E D'INSERIMENTO PAESAGGISTICO

PLANIMETRIA DEGLI INTERVENTI

TAV. 19 DI 23

Aggiornato: 00	Data: Apr. 2013	Descrizione: EMISSIONE	Redatto: Ing. Schibuola	Controlato: Ing. Spoglianti	Approvato: Ing. Ghislandi	Codifica: 2.6
Aggiornato: Data:	Descrizione:	Redatto:	Controlato:	Approvato:	Elaborato:	F.2.1.24
Aggiornato: Data:	Descrizione:	Redatto:	Controlato:	Approvato:	Elaborato:	Marzo 2015
Aggiornato: Data:	Descrizione:	Redatto:	Controlato:	Approvato:	Elaborato:	1:500

PROGETTISTA e RESP. INTEGRAZIONE PRESTAZIONI SPECIALISTICHE:
Dott. Ing. Enrico Ghislandi
Albo di Milano
N° A 16993

CONCESSIONARIA:
Autostrada Asti-Cuneo