

ESEMPLARI DA TUTELARE			
Codice	Specie	Coordinate WGS 84	
		LONGITUDINE	LATITUDINE
ES50	Farnia - Quercus robur	7.938887	44.683438
ES51	Farnia - Quercus robur	7.951384	44.684031
ES53	Farnia - Quercus robur	7.952511	44.686952

LEGENDA:

- ES-00 Esemplari da tutelare
- EI-00 Elementi interferiti
- Bosco ai sensi della L.R. 10 febbraio 2009, n. 4-Art.3
- Bosco oggetto di trasformazioni d'uso ai sensi della L.R. 10 febbraio 2009, n. 4-Art.3 e Art 19
- Vegetazione spontanea residuale
- Vegetazione spontanea residuale interferita
- AS00 Rilievi dendrometrici
- Legnose agrarie con interesse paesaggistico da tutelare - Noccioli
- Legnose agrarie con interesse paesaggistico da tutelare - Noceti
- Vivaio
- Vegetazione spontanea residuale igrofila interferita
- Punti di ripresa fotografica

Arete oggetto di approfondimento da parte del Monitoraggio della vegetazione

- VEG-MO-010
- VEG-MO-020

Sistema della Cantierizzazione

- Arete di cantiere
- Viabilità esistenti adeguate per la cantierizzazione da ripristinare a strade bianche
- Piste nuove di cantiere ripristinate a strade bianche di accesso per la manutenzione
- Nuovo stradello di accesso per la manutenzione delle aree a verde
- Piste smantellate a fine lavori
- Adeguamento strade esistenti

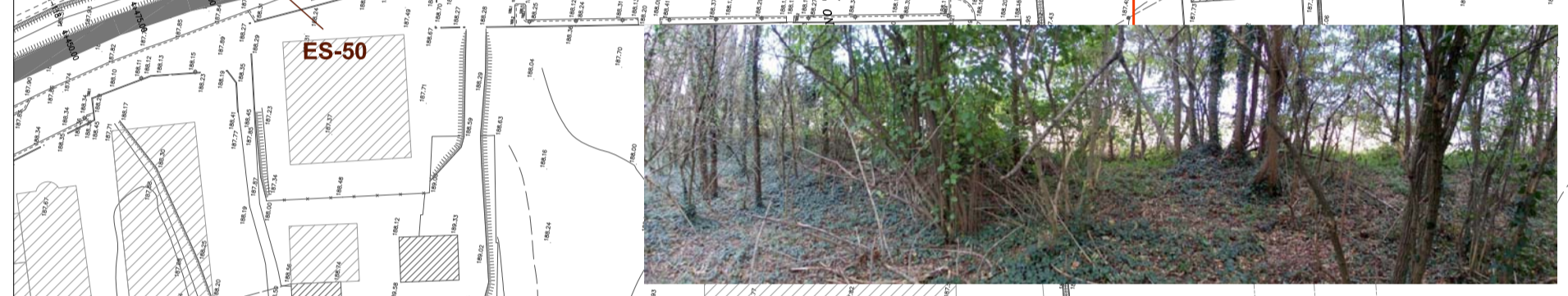
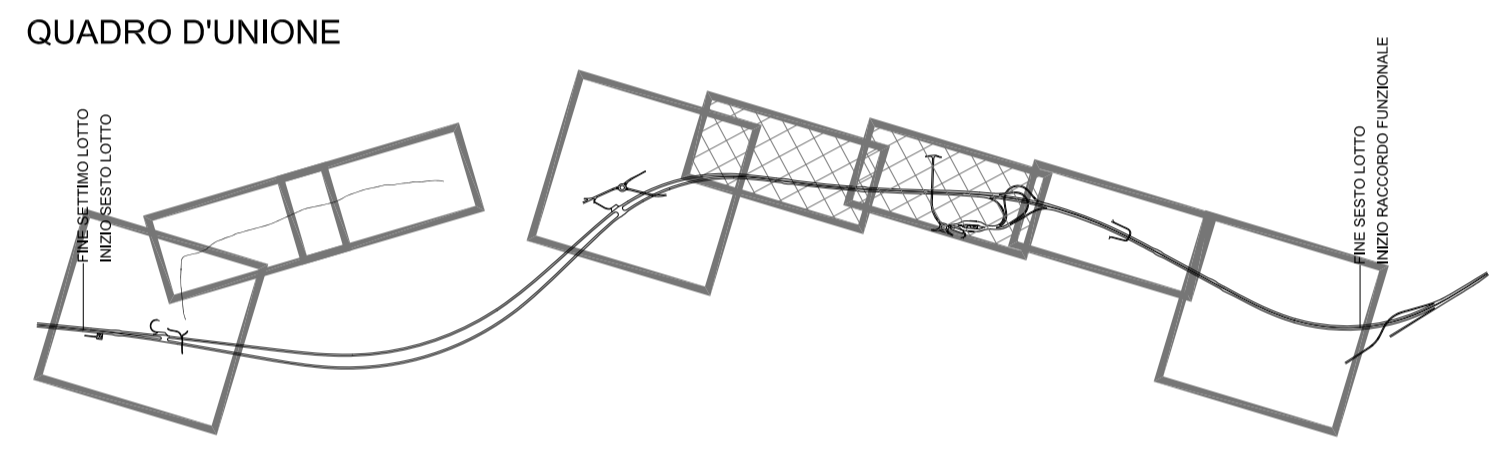


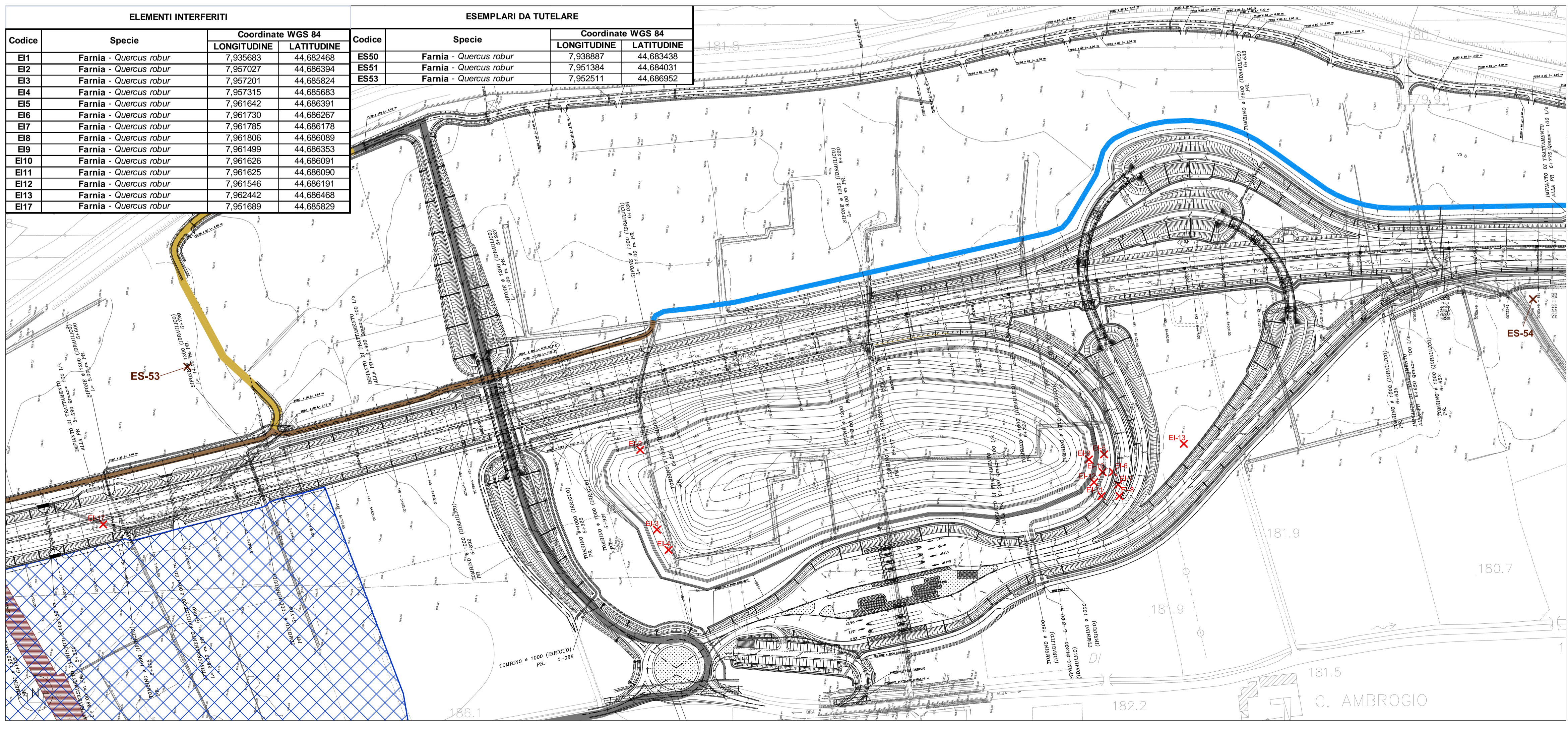
Foto 1: Vegetazione spondale residuale




Foto 2: Vivaio



ELEMENTI INTERFERITI				ESEMPLARI DA TUTELARE			
Codice	Specie	Coordinate WGS 84		Codice	Specie	Coordinate WGS 84	
		LONGITUDINE	LATITUDINE			LONGITUDINE	LATITUDINE
EI1	Farnia - Quercus robur	7.935683	44.682468	ES50	Farnia - Quercus robur	7.938887	44.683438
EI2	Farnia - Quercus robur	7.957027	44.686394	ES51	Farnia - Quercus robur	7.951384	44.684031
EI3	Farnia - Quercus robur	7.957201	44.685824	ES53	Farnia - Quercus robur	7.952511	44.686952
EI4	Farnia - Quercus robur	7.957315	44.685683				
EI5	Farnia - Quercus robur	7.961642	44.686391				
EI6	Farnia - Quercus robur	7.961730	44.686267				
EI7	Farnia - Quercus robur	7.961785	44.686178				
EI8	Farnia - Quercus robur	7.961806	44.686089				
EI9	Farnia - Quercus robur	7.961499	44.686353				
EI10	Farnia - Quercus robur	7.961626	44.686091				
EI11	Farnia - Quercus robur	7.961625	44.686090				
EI12	Farnia - Quercus robur	7.961546	44.686191				
EI13	Farnia - Quercus robur	7.962442	44.686468				
EI17	Farnia - Quercus robur	7.951689	44.685829				









PROVINCIA DI ASTI REGIONE PIEMONTE PROVINCIA DI CUNEO

COLLEGAMENTO AUTOSTRADALE ASTI - CUNEO

TRONCO II A21 (ASTI EST) - A6 (MARENE)
LOTTO 6 RODDI - DIGA ENEL

PROGETTO ESECUTIVO
INTERVENTI DI INSERIMENTO PAESAGGISTICO E AMBIENTALE

OPERE A VERDE COMPLEMENTARI E D'INSERIMENTO PAESAGGISTICO

TRASFORMAZIONE D'USO DEL BOSCO - RILIEVI VEGETAZIONALI
TAV. 4 DI 5

Aggregato: 00	Data: Apr. 2013	Descrizione: EMISSIONE	Redatto: Ing. Schibuola	Controllato: Ing. Spoglianti	Approvato: Ing. Ghislandi	Codice: 2,6
Aggregato:	Data:	Descrizione:	Redatto:	Controllato:	Approvato:	Lotto: E - d
Aggregato:	Data:	Descrizione:	Redatto:	Controllato:	Approvato:	Prog. Tipo: F.2.1.62
Aggregato:	Data:	Descrizione:	Redatto:	Controllato:	Approvato:	Elaborato: Marzo 2015
						Scala: 1:2000

PROGETTISTA e RESP. INTEGRAZIONE PRESTAZIONI SPECIALISTICHE:
Dott. Ing. Enrico Ghislandi
Albo di Milano
N° A 16993

CONCESSIONARIA:
