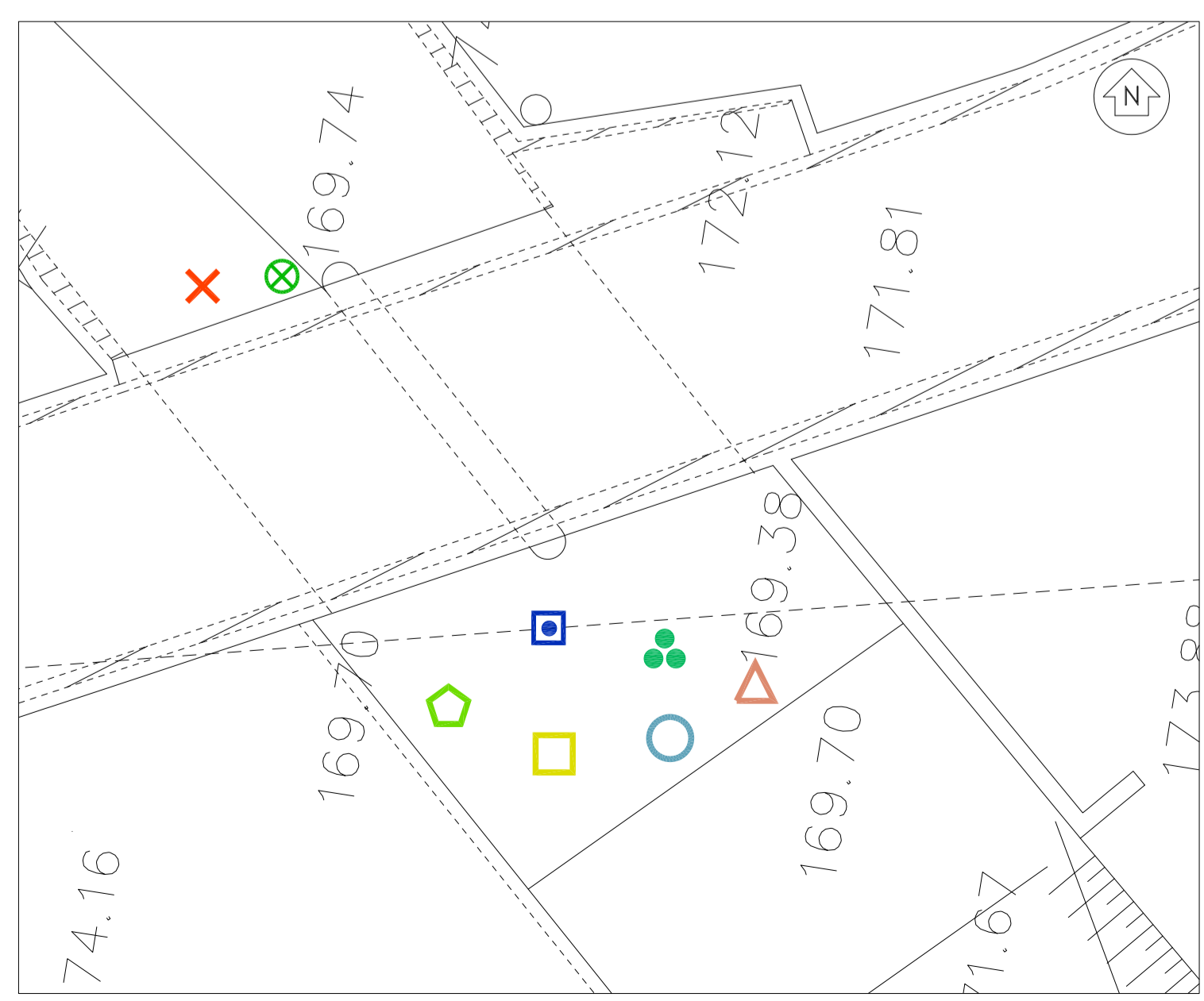


AREA 1



AREA 2



LEGENDA DEGLI ELEMENTI PRELEVABILI

Ecocelle

- Sparganium sp.* (coltellaccio)
- Typha latifolia* (liscia maggiore)
- Cornus sanguinea* (sanguinello)
- Carex pendula* (carice pendulo)
- Juncus inflexus* (giunco tenace)
- Lythrum salicaria* (salcerella)
- Populus alba* (pioppo bianco)
- Salix alba* (salice bianco)
- Quercus robur* (farnia)
- Corylus avellana* (nociolo)
- Ulmus minor* (olmo campestre)
- Sambucus nigra* (sambuco)

Fitocelle

Idrofite ossigenanti

- Myosotis scorpioides* (non-ti-scordar-di-me)
- Mentha aquatica* (menta acquatica)
- Lycopus europaeus* (marrubio d'acqua)
- Lythrum salicaria* (salcerella)
- Epilobium sp.* (epilobio palustre)
- Groenlandia sp.* (brasca)
- Myriophyllum sp.* (millefoglio d'acqua)
- Callitriche sp.* (callitriche palustre)

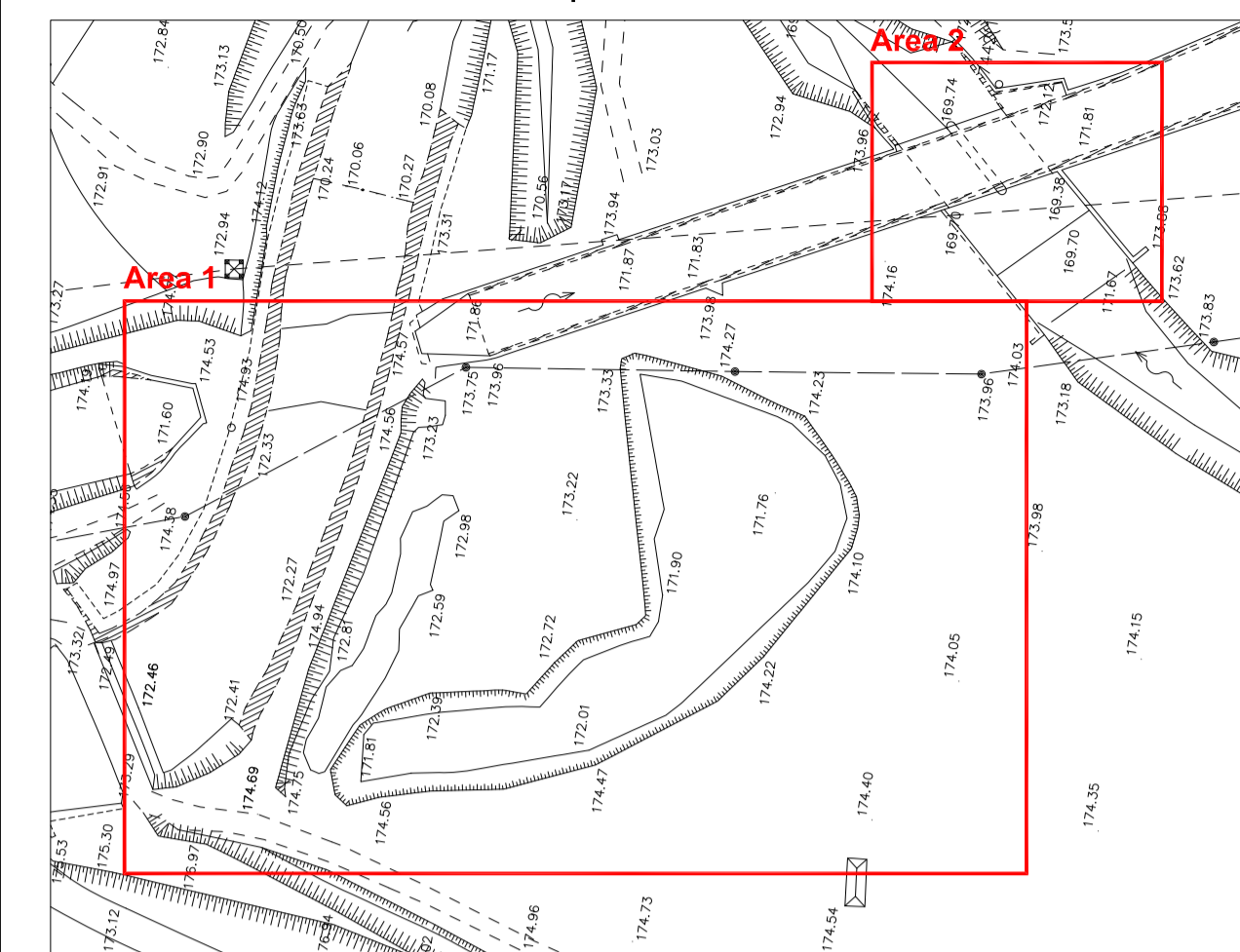
QUANTITA' PRELEVABILI

FITOCELLE	
Specie	N° fitocelle
<i>Populus alba</i>	5
<i>Salix alba</i>	4
<i>Quercus robur</i>	3
<i>Ulmus minor</i>	3
<i>Corylus avellana</i>	2
<i>Sambuca nigra</i>	1
Totale	18

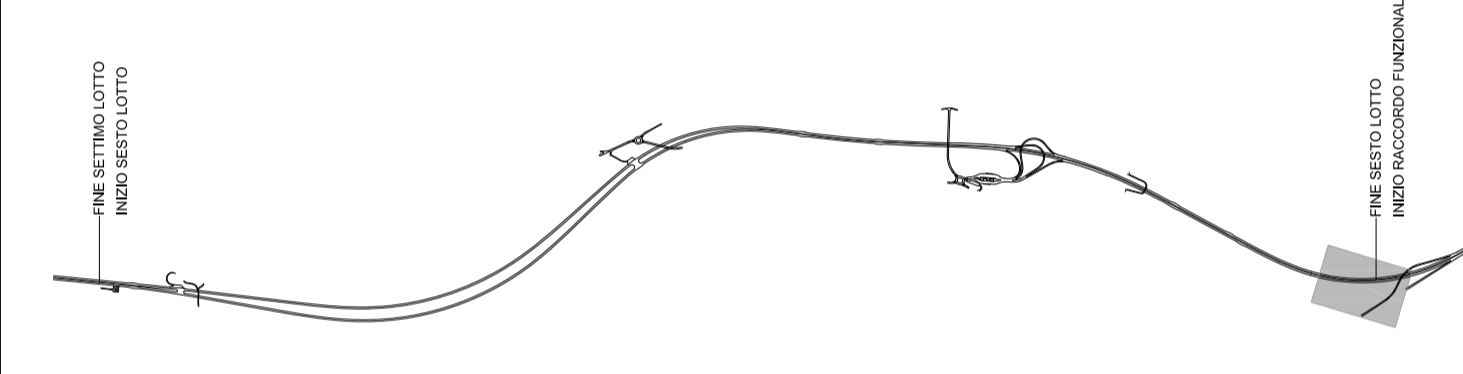
ECOCELLE	
Specie	Superficie [m ²]
<i>Sparganium sp.</i>	16
<i>Typha latifolia</i>	14
<i>Cornus sanguinea</i>	24
<i>Carex pendula</i>	20
<i>Juncus inflexus</i>	352
<i>Lythrum salicaria</i>	11
Totale	437

NOTE GENERALI

Localizzazione delle aree di prelievo



QUADRO D'UNIONE









PROVINCIA DI ASTI REGIONE PIEMONTE PROVINCIA DI CUNEO

**COLLEGAMENTO AUTOSTRADALE
ASTI - CUNEO**

TRONCO II A21 (ASTI EST) - A6 (MARENE)
LOTTO 6 RODDI - DIGA ENEL

**PROGETTO ESECUTIVO
INTERVENTI DI INSERIMENTO PAESAGGISTICO E AMBIENTALE**

OPERE A VERDE COMPLEMENTARI E D'INSERIMENTO PAESAGGISTICO

**AREA UMIDA
PLANIMETRIA MATERIALE DA TRAPIANTARE**

Agg. Data:	00 Apr. 2013	Descrizione:	EMMISSIONE	Redatto:	Ing. Schibuola	Controllato:	Ing. Spoglianti	Approvato:	Ing. Ghislandi	Codice:	2.6	E	d	F.2.1.67
Agg. Data:		Descrizione:		Redatto:		Controllato:		Approvato:		Data:	Marzo 2015			
Agg. Data:		Descrizione:		Redatto:		Controllato:		Approvato:		Scala:	1:200			



PROGETTISTA e RESP. INTEGRAZIONE PRESTAZIONI SPECIALISTICHE:
Dott. Ing. Enrico Ghislandi
Albo di Milano
N° A 16993



CONCESSIONARIA: