

PLANIMETRIA SMALTIMENTO ACQUE DEL PIAZZALE
CANTIERE BASE
scala 1:1000

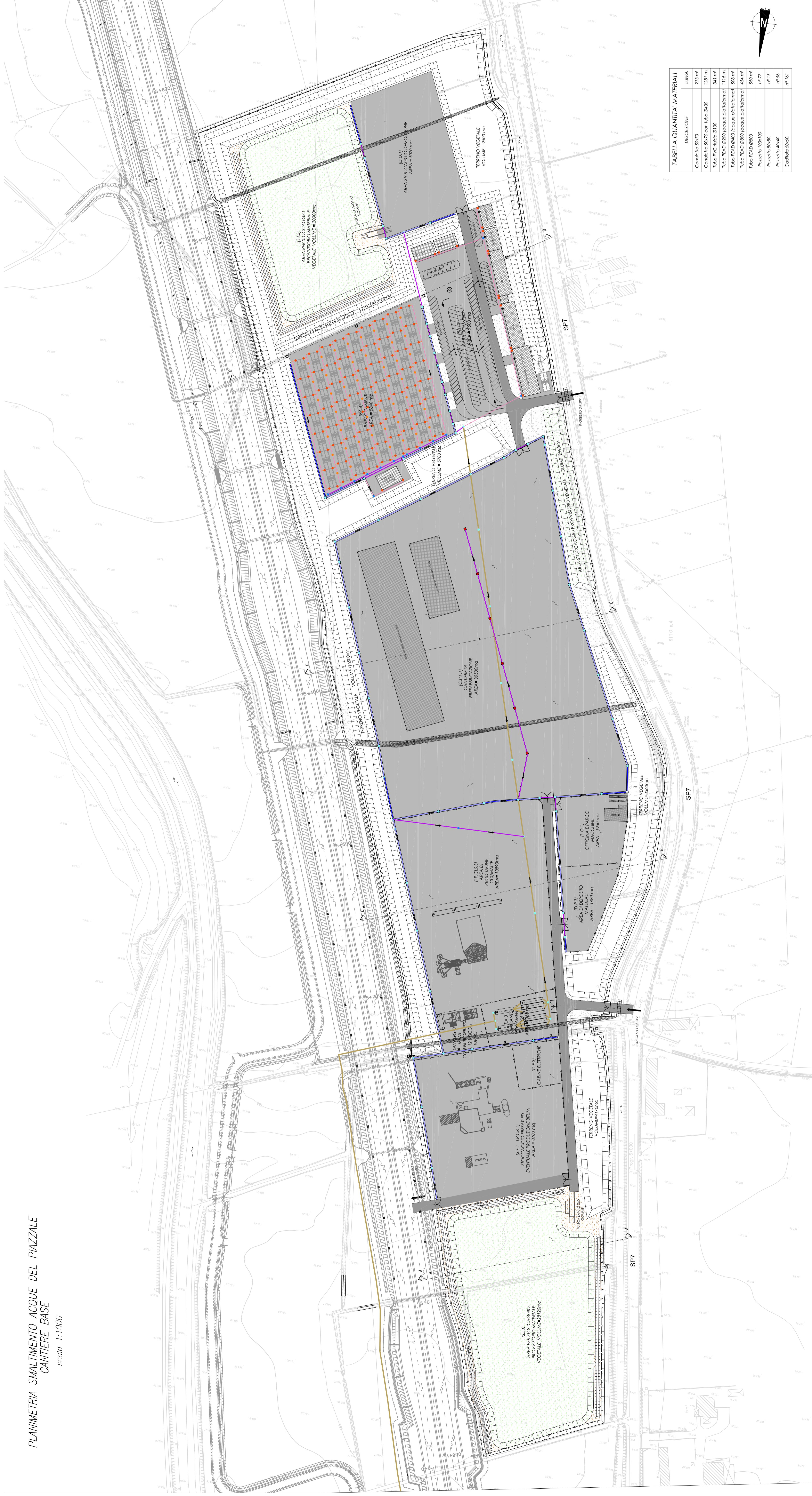


TABELLA QUANTITÀ MATERIALI

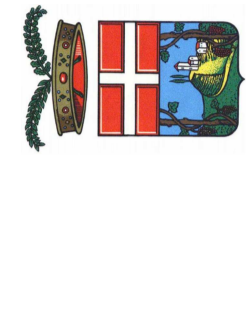
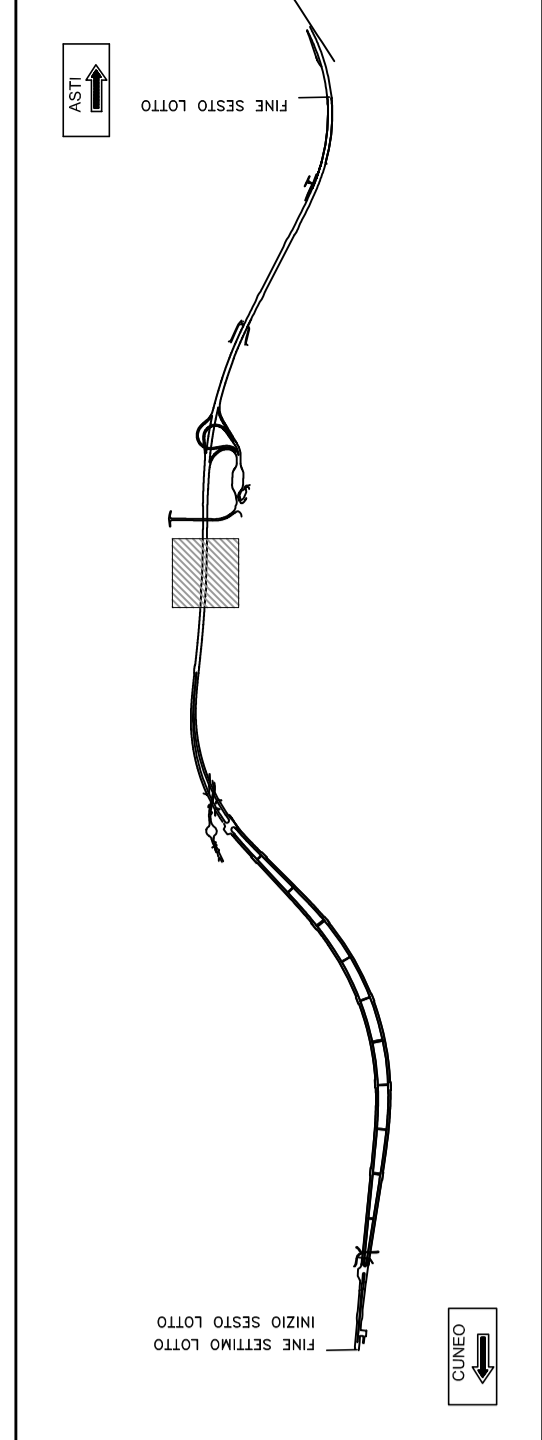
DESCRIZIONE	LUNGS
Canalotto 50x70	233 m
Canalotto 50x70 con tubo Ø400	128 m
Tubo PVC Rigido Ø100	341 m
Tubo PEAD Ø200 (raccolta piattaforma)	1118 m
Tubo PEAD Ø400 (raccolta piattaforma)	508 m
Tubo PEAD Ø800 (raccolta piattaforma)	442 m
Tubo PEAD Ø200	500 m
Pozzetto 100x100	n° 77
Pozzetto 60x60	n° 75
Condifoglio 60x60	n° 55
Condifoglio 40x40	n° 161

IL PULVISCOLOGICO DEL FENOMENO, IN CORRISPONDENZA LOCALI, È STATO INTEGRATO CON AEROFOTOGRAFICHE DI VALORE ESCLUSIVAMENTE COROGRAFICO

LEGENDA

- Canalotto 50x70 per raccolta acque di piattaforma
- Canalotto 50x70 per raccolta acque di piattaforma con tubo PEAD Strutturato Ø400
- Tubo PVC Rigido Ø100 per raccolta acque di piattaforma
- Tubo PEAD Strutturato Ø200 per raccolta acque di piattaforma
- Tubo PEAD Strutturato Ø400 per raccolta acque di piattaforma
- Tubo PEAD Strutturato Ø800 per raccolta acque di piattaforma
- Pozzetto 100x100 CON CHIUSINO GRIGIATO CLASSE D400
- Pozzetto 100x100
- Pozzetto 60x60
- Condifoglio 60x60
- Pozzetto 40x40

QUADRO D'UNIONE



REGIONE PIEMONTE
PROVINCIA DI ASTI



PROVINCIA DI CUNEO

COLLEGAMENTO AUTOSTRADALE
ASTI - CUNEO

TRONCO II A21 (ASTI EST) - A6 (MARENE)
LOTTO 6 RODDI - DIGA ENEL

PROGETTO ESECUTIVO
SITI PER CAVE E DISCARICHE E CANTIERIZZAZIONE

CANTIERIZZAZIONE

CANTIERE BASE: SMALTIMENTO ACQUE PIAZZALE

Approvazione	Data	Disegnato	Verificato	Emesso	Tipologia	Scale
00	Apr 2013	L. Barbieri	S. Casella	E. Ghilardi	2.6	1:1000
01	Marzo 2015					

PROGETTISTA e RESP. INTEGRAZIONE PRESTAZIONI SPECIALISTICHE:
Dot. Ing. Enrico Ghilardi
Aut. di Impianto
N. A. 0894

